

# ZÁKLADY SOKOLNICTVÍ

## Sokolnická mluva



evropský  
sociální  
fond v ČR



EVROPSKÁ UNIE



MINISTERSTVO ŠKOLSTVÍ,  
MLÁDEŽE A TĚLOVÝCHOVY



OP Vzdělávání  
pro konkurenceschopnost

INVESTICE DO ROZVOJE VZDĚLÁVÁNÍ

- Sokolnická mluva je součástí tradic a nehmotného dědictví
- Vychází z mysliveckých, zoologických a historických sokolnických termínů
- Označuje části dravcova těla, jeho výstroj, věkové skupiny dravců, vybavení sokolníka a činnosti běžné při sokolnictví





## Sokolnická mluva:

čepička

stahovací řemínek

křídlo

břicho

kalhotky

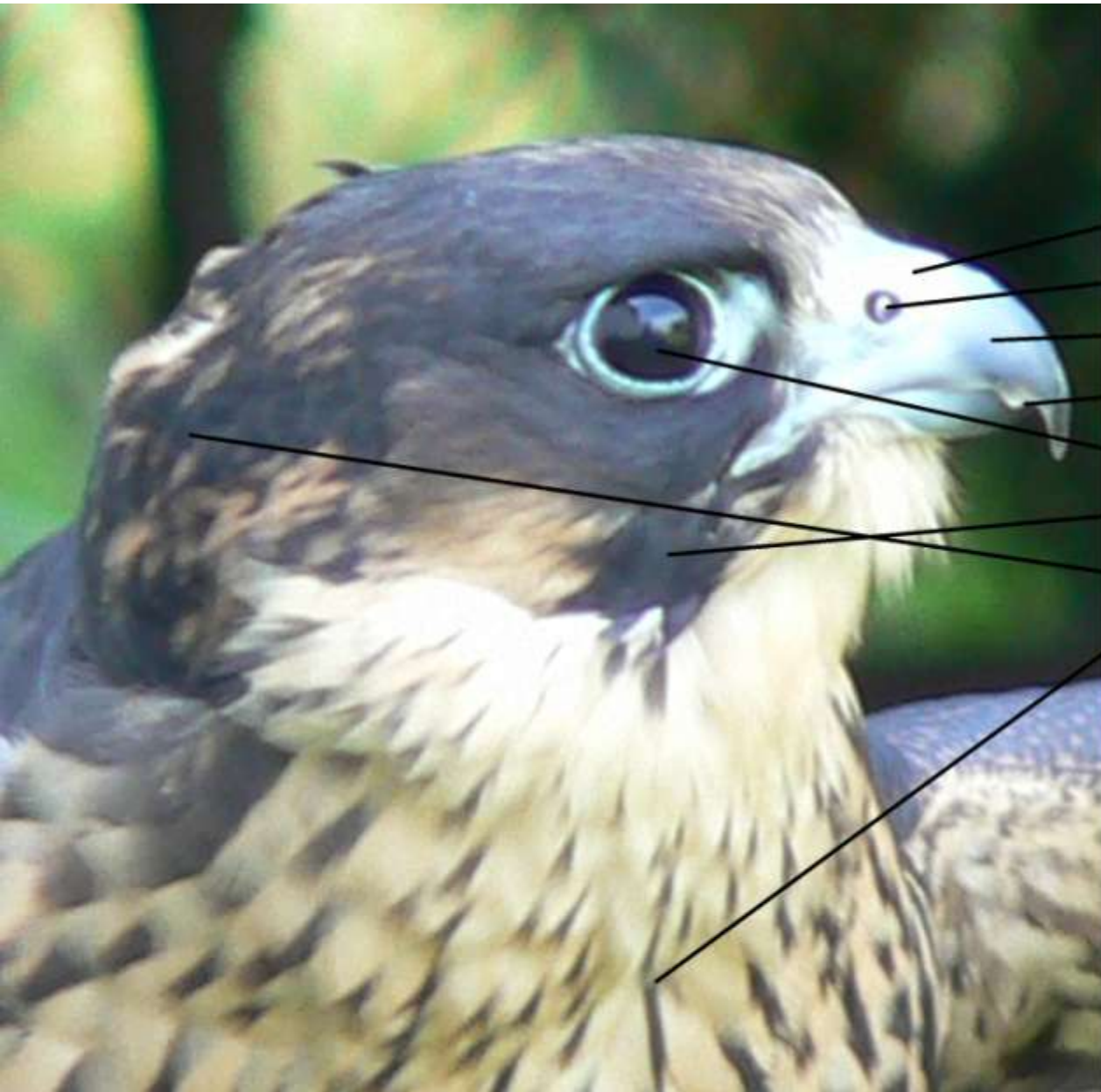
stoják

chvaty

zbraně

chvatová pouta

sokolí špalek



## Sokolnická mluva - popis hlavy dravce:

- ozobí
- nosní dírka
- zobák
- zejk
- oko
- sokolí vous
- temeno
- vole

# Věkové skupiny dravců

- Hnízdoš – mládě v prachovém peří
- Haluzník – mládě, krátce před opuštěním hnízda, kterému přes prachový šat už roste obrysové peří a posedává na haluzích okolo hnízda, ještě neschopné samostatné obživy
- Divoch – dravec po opuštění hnízda, již plně vzletný, v šatu mladých, do konce kalendářního roku
- Lapard – dravec v šatu mladých v druhém roce života (před přepelicháním do dospělého šatu)
- Hagard – dravec v šatu dospělých

# Další sokolnické termíny:

- **Zastínění / odstínění** – nasazení /sejmutí čepičky
- **Obutí** – chvatová pouta (poutka)
- **Stříkanec** – výměšek dravce
- **Šat mladých** – opeření mladých dravců, obvykle v prvním roce života, u velkých dravců i déle
- **Šat starých** – konečné zbarvení opeření dospělého dravce
- **Terček** – samec dravce, pro samice používáme označení druhu (tzn. „jestřáb“ je jestřábí samice, jestřábího samce označujeme slovy „jestřábí terček“)

- **Lehký sokol** – sokol, který při výcviku sám rád od sebe krouží
- **Těžký sokol** – opak, při výcviku se mu nechce kroužit, létá nízko nad zemí, nebo odsedává na zem, nebo na stromy
- **Vedení kořisti** – nežádoucí vlastnost dravce, který se snaží s úlovkem odletět co nejdál od sokolníka
- **Volání** – nežádoucí hlasové projevy dravců, táhlé pištění a jiné zvukové projevy, kterými dravec „žebrá“ potravu, časté zejména u imprintovaných dravců
- **Vyrážení** – odlétávání (seskakování) uvázaného dravce z pěsti, nebo z posedu
- **Zbloudění** – ztráta vycvičeného dravce



Děkuji za pozornost



© Petr Tmej 2013