

# Veterinární problematika v chovech zvířete

## Morfologie a fyziologie orgánových soustav zvířete





MVDr. Pavel Forejtek, CSc. , Středoevropský institut ekologie zvěře Brno-Wien-Nitra

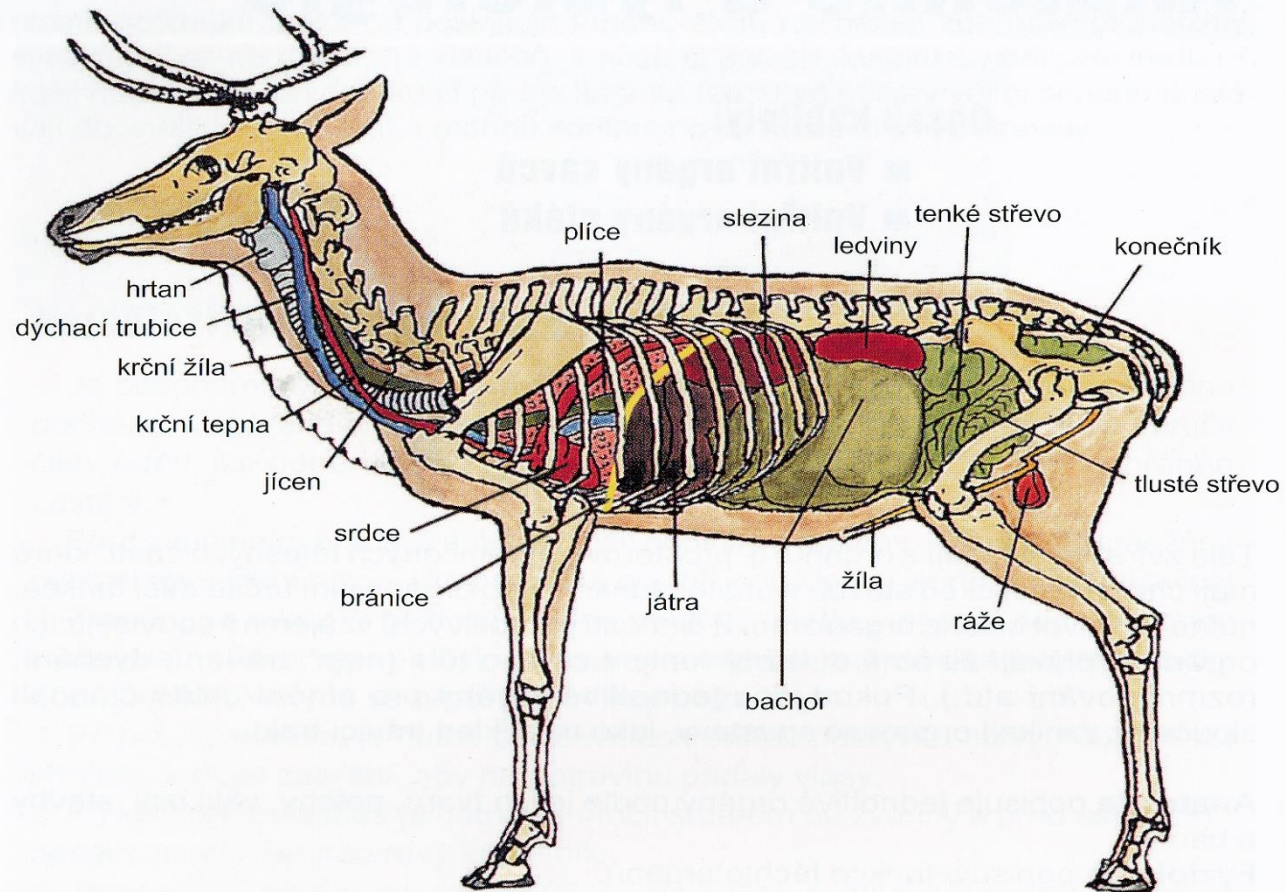
MENDELU Brno 2013





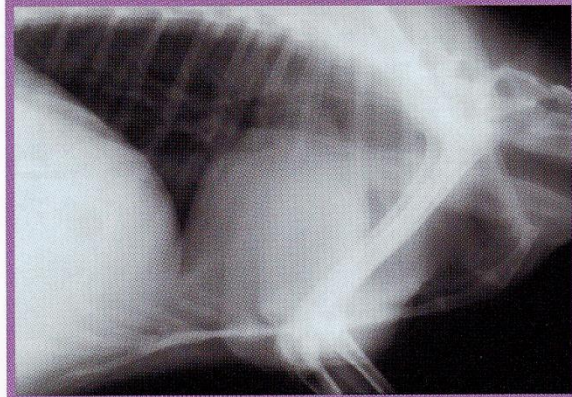
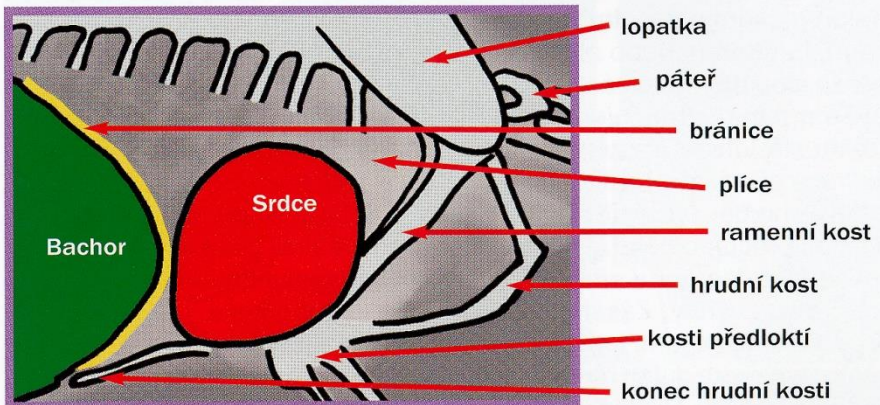


# Anatomie a fyziologie

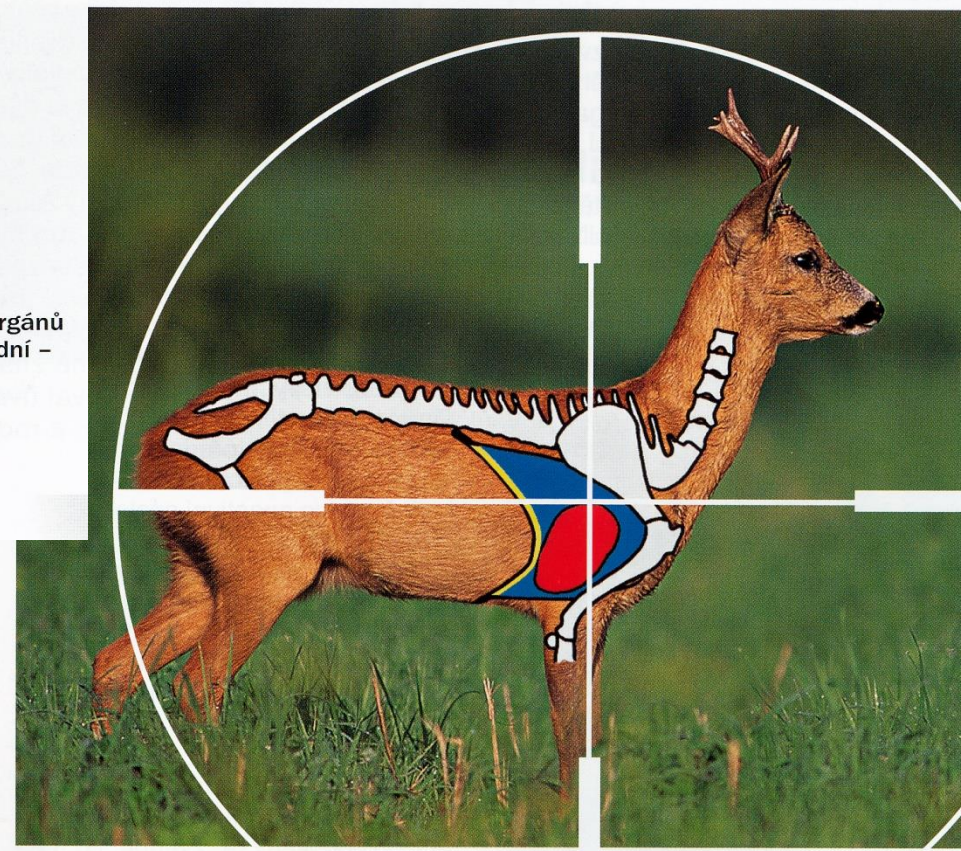


Jelen lesní – průřez tělem





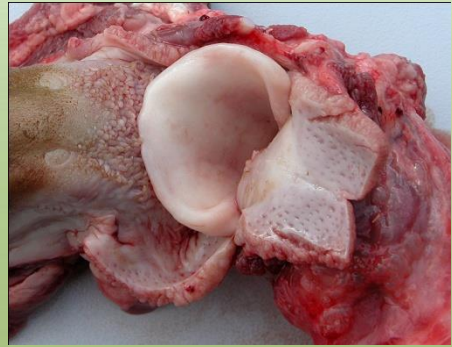
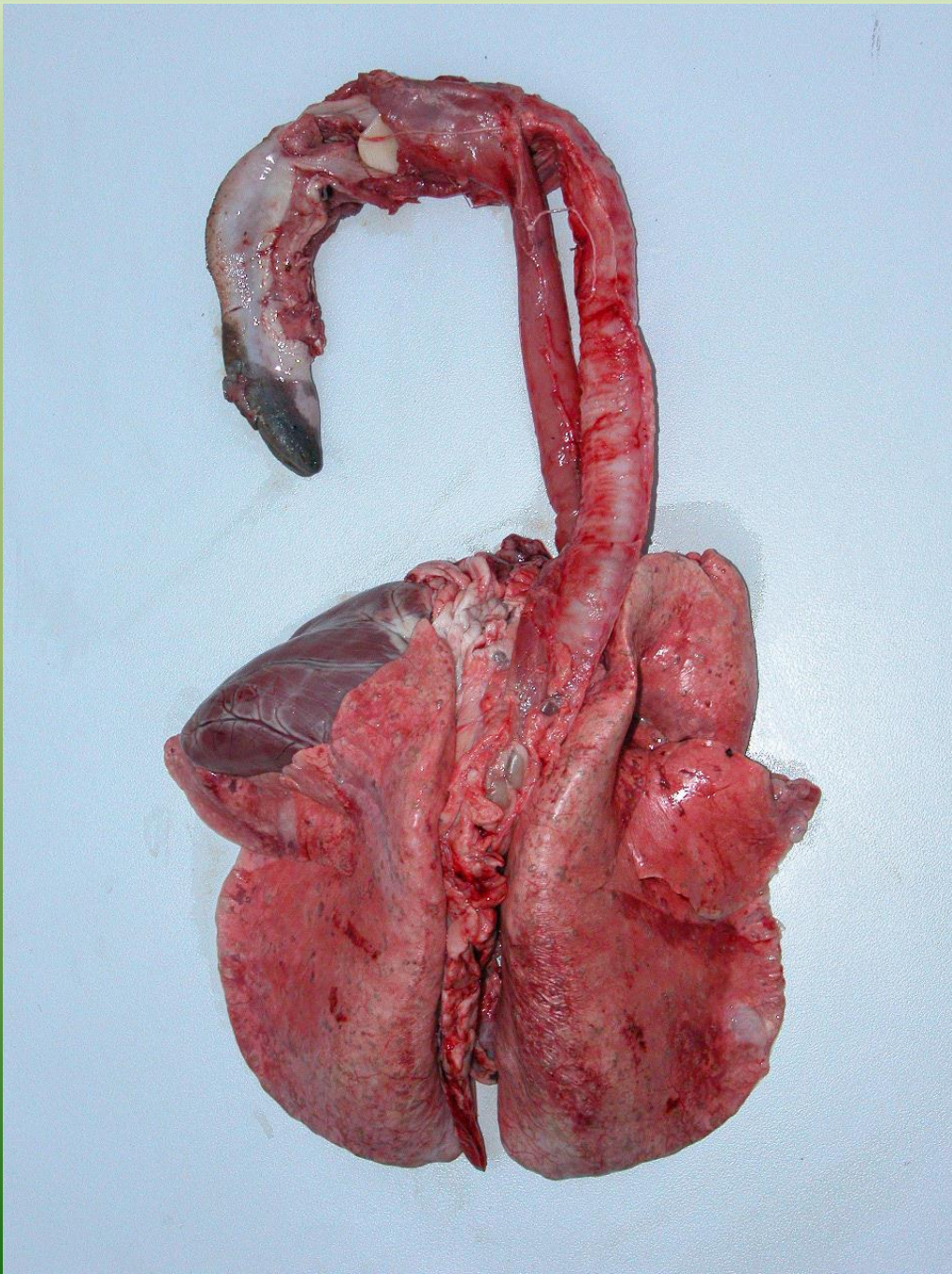
**Je důležité vědět:**  
 Poloha důležitých orgánů  
 a kostí v dutině hrudní –  
 bránice zasahuje  
 ve většině případů  
 až k srdci



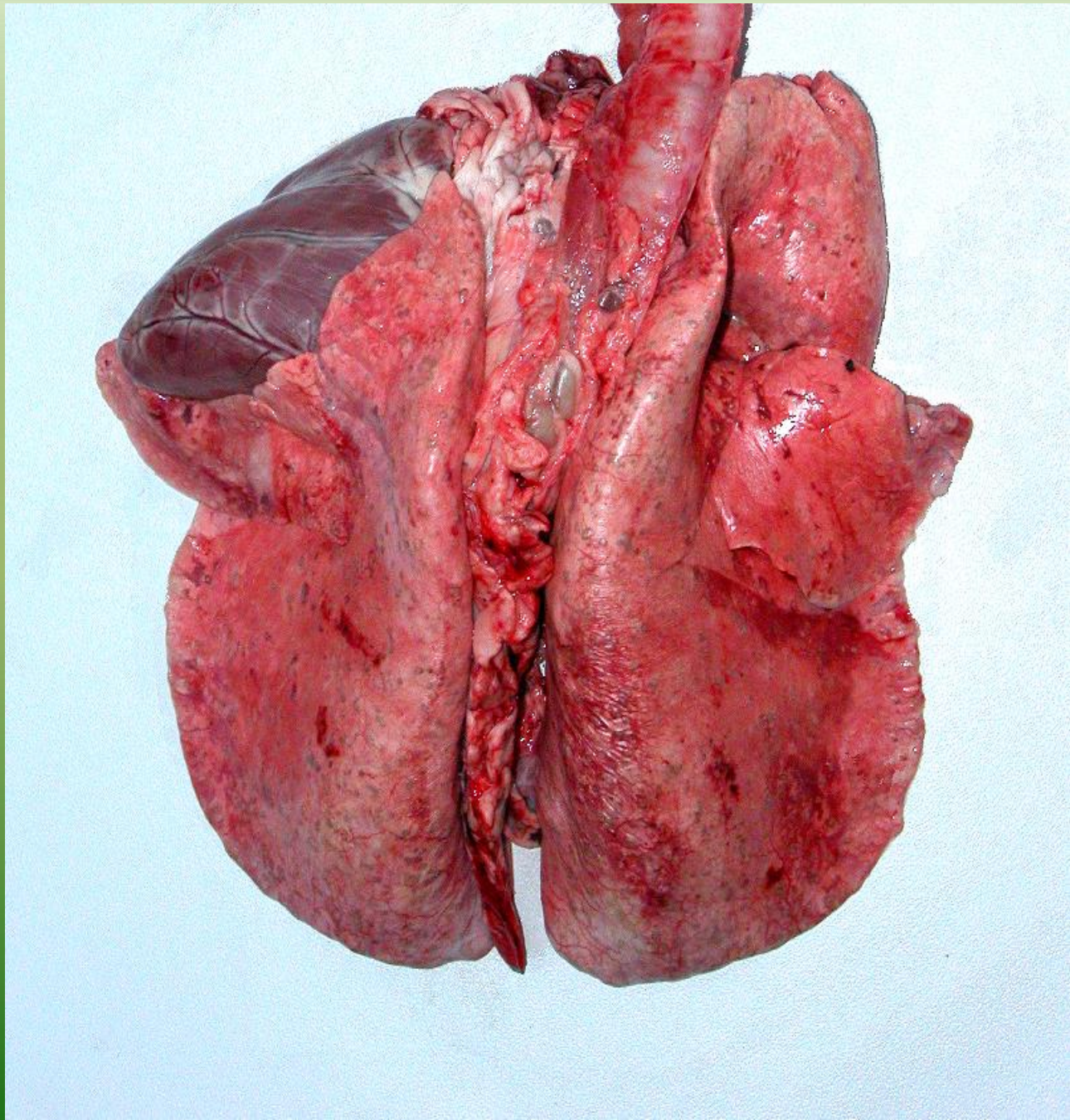
Pokud je zvěř zasažena v oblasti srdeční báze, zůstává bezprostředně „v ohni“

■ srdce     
 ■ oblast plic     
 ■ bránice







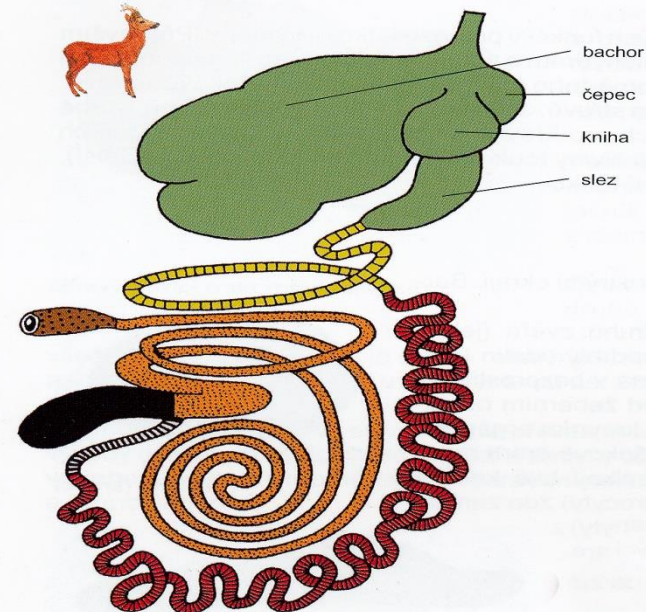






## Anatomie a fyziologie

Stavba zaživacího traktu u přežvýkavců  
(srnec, jelen, daněk, muflon)





Žaludek přežvýkavců se skládá ze čtyř částí (nahore), žaludek všežravců (prase divoké) a masožravců (např. liška) je jednodutinový (vpravo).

### Tenké střevo

-  dvanáctník
-  lačník
-  kyčelník

### Tlusté střevo

-  slepé střevo
-  tračník
-  konečník



# POTRAVA

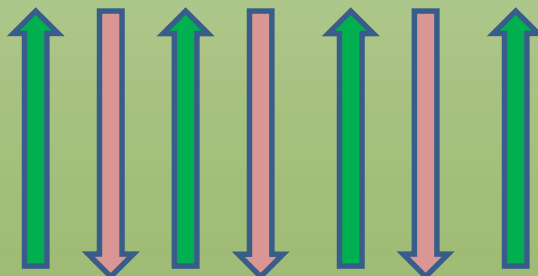
s dostatečným obsahem vlákniny

Částečně natrávená potrava - přežvykování



# SLINY

Jelen  
15 – 25 l  
denně



bakterie



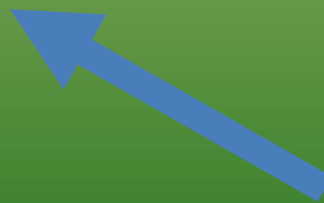
prvoci



houby



# BACHOR

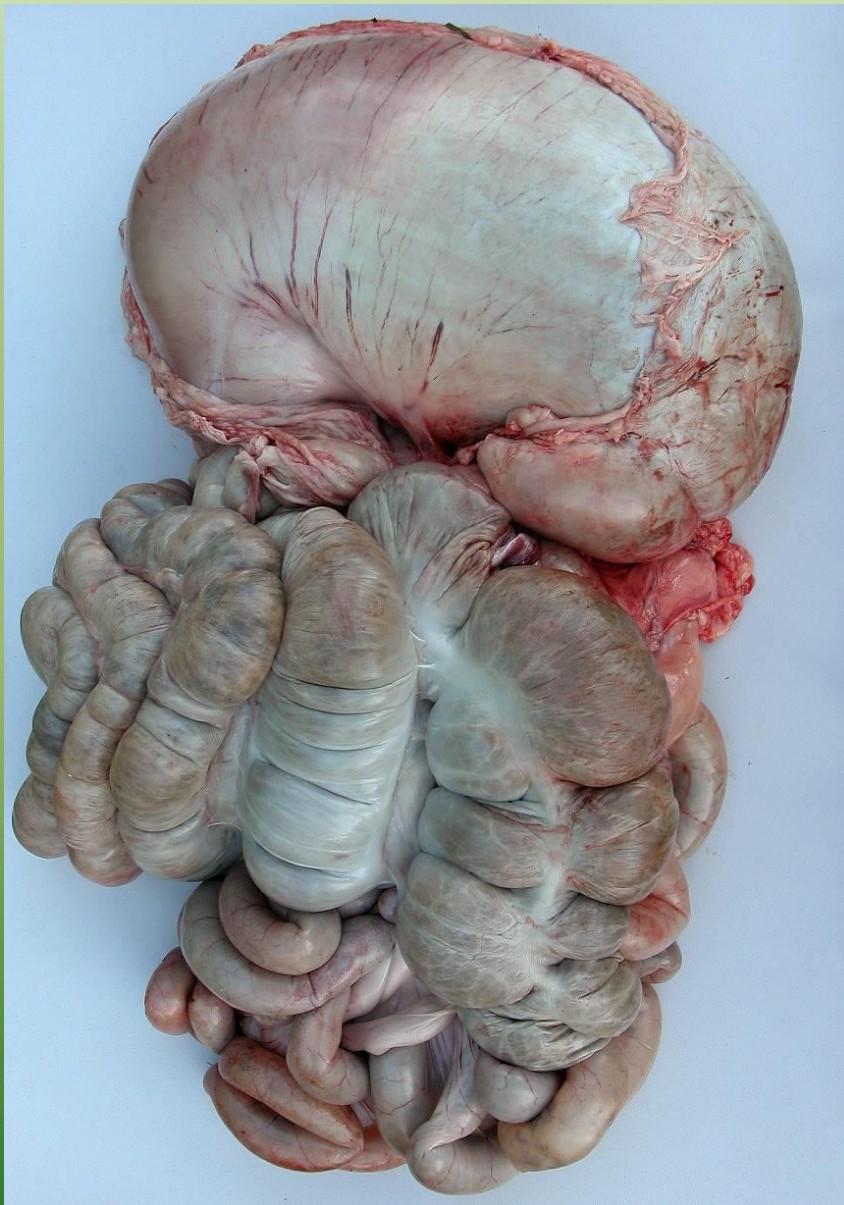


# Slez - střevo

# pH

6,2-6,8





**Tenké střevo**

dvanáctník

lačník

kyčelník

**Tlusté střevo**

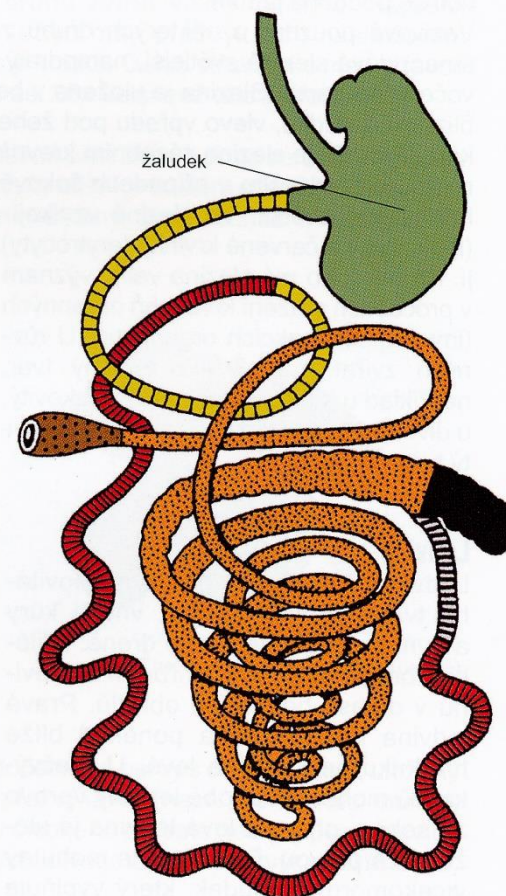
slepé střevo

tračník

konečník



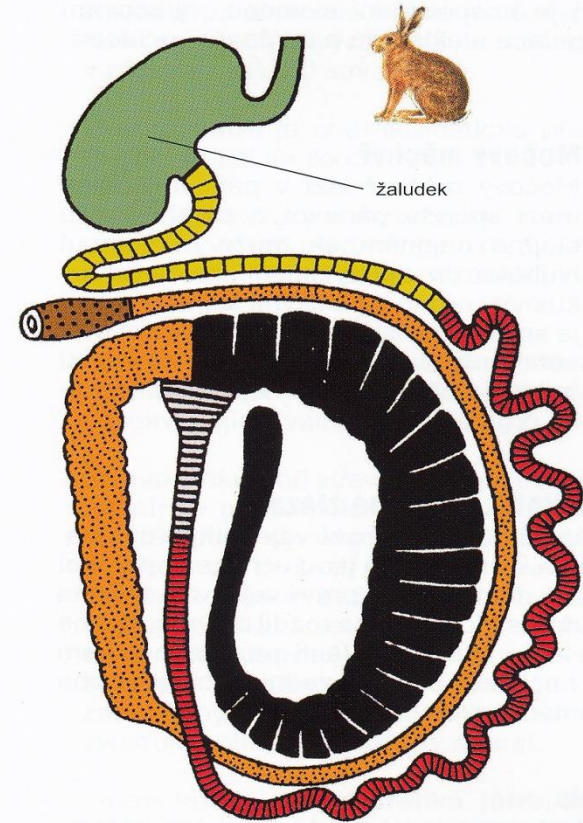
Stavba zažívacího traktu  
u všežravců (prase divoké)  
a masožravců (např. liška)







Stavba zažívacího traktu u zajíce polního  
(králíka divokého)



*Typické pro zažívací trakt zajíce je především velké slepé střevo (nahore), typická pro bažanta jsou dvě slepá střeva (vpravo)*

**Tenké střevo**

-  dvanáctník
-  lačník
-  kyčelník

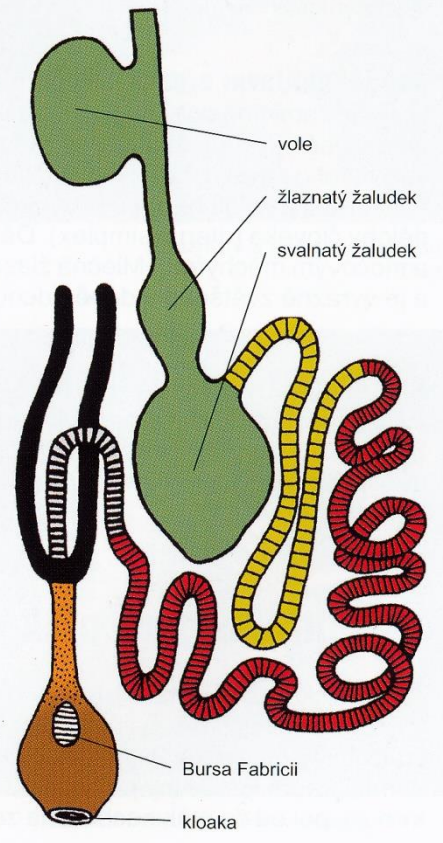
**Tlusté střevo**

-  slepé střevo
-  tračník
-  konečník

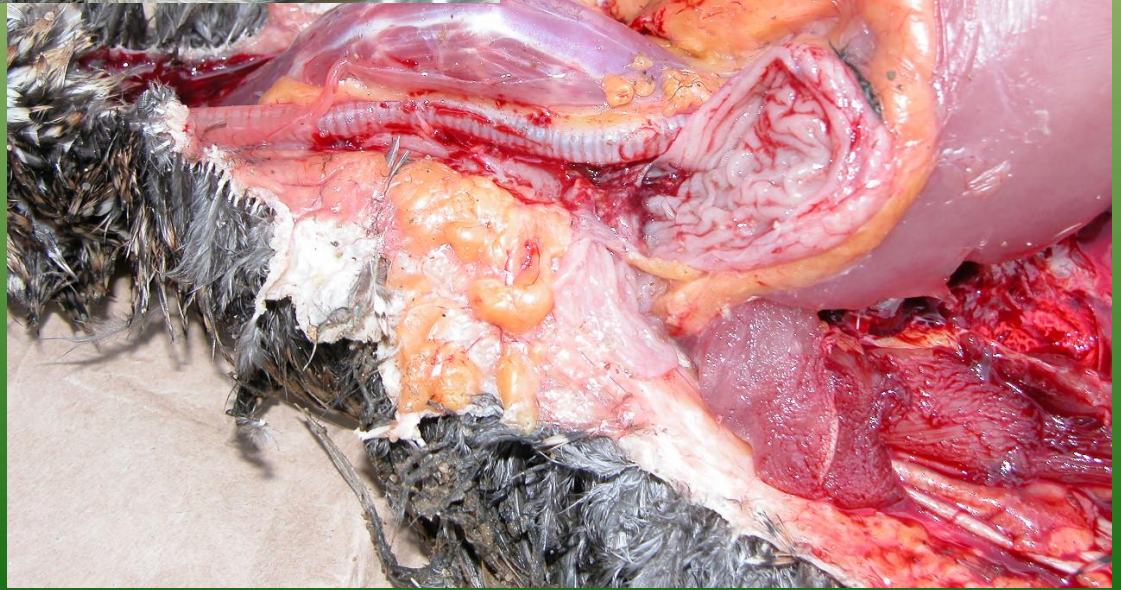
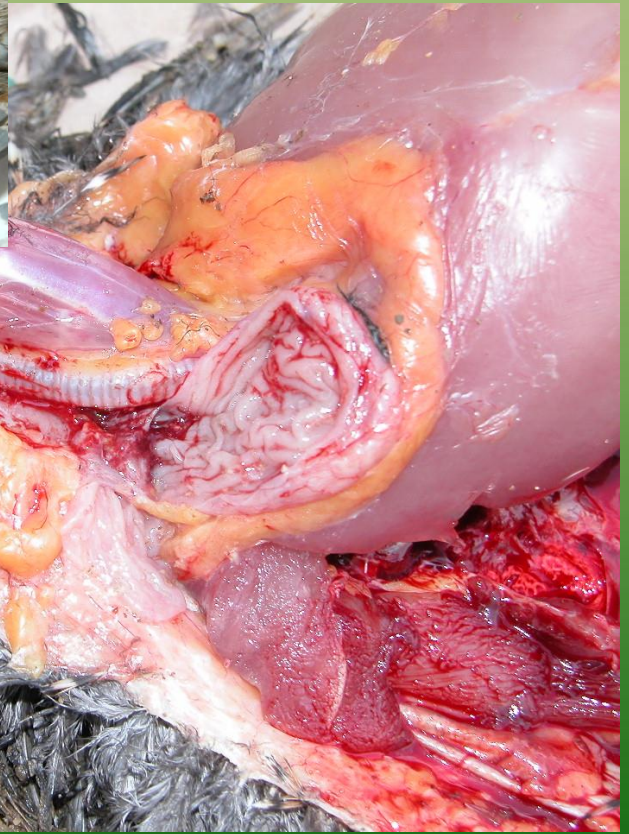




Stavba zažívacieho traktu u pernaté zvěře (bažant, kachna, koroptev)











jelen



daněk

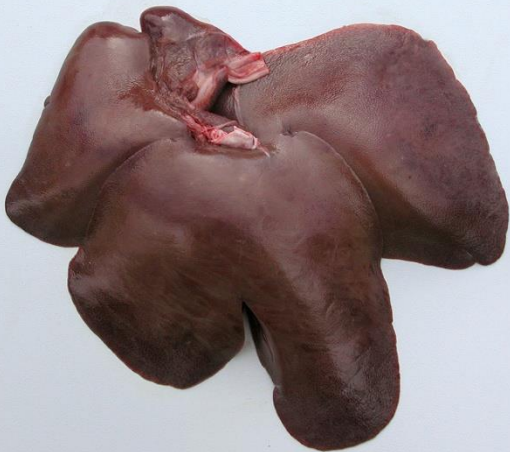
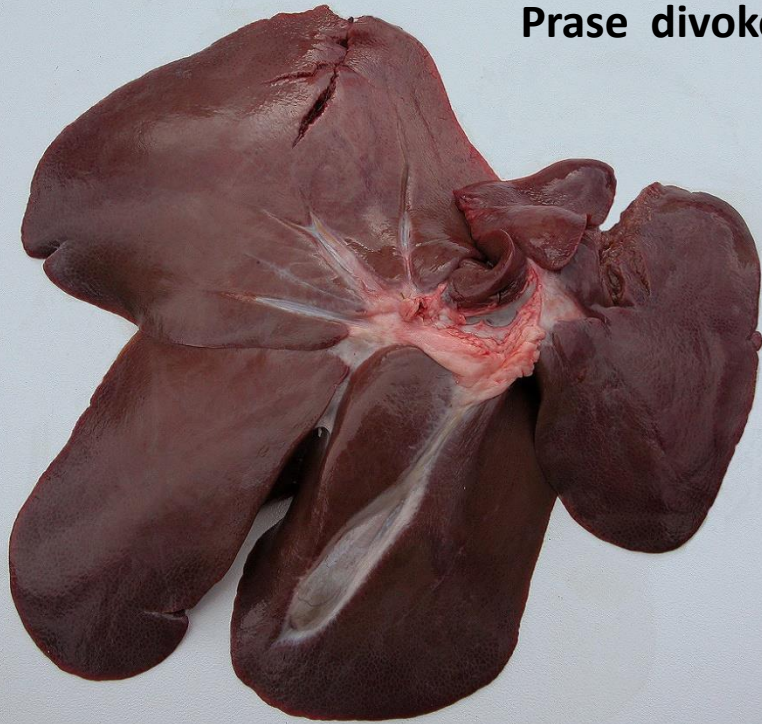


srnec





**Prase divoké**



**bažant**











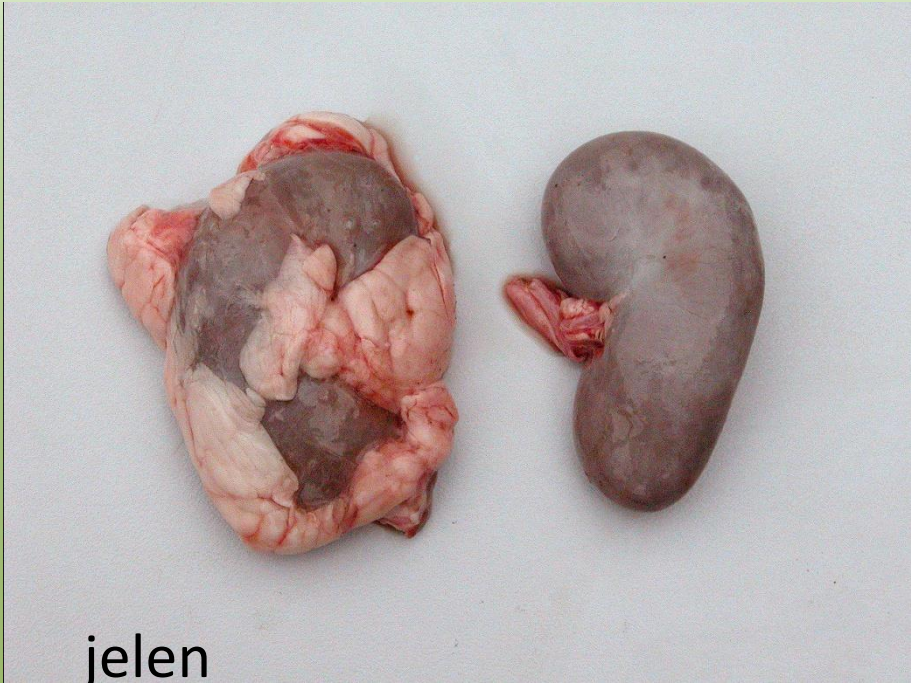
srnec



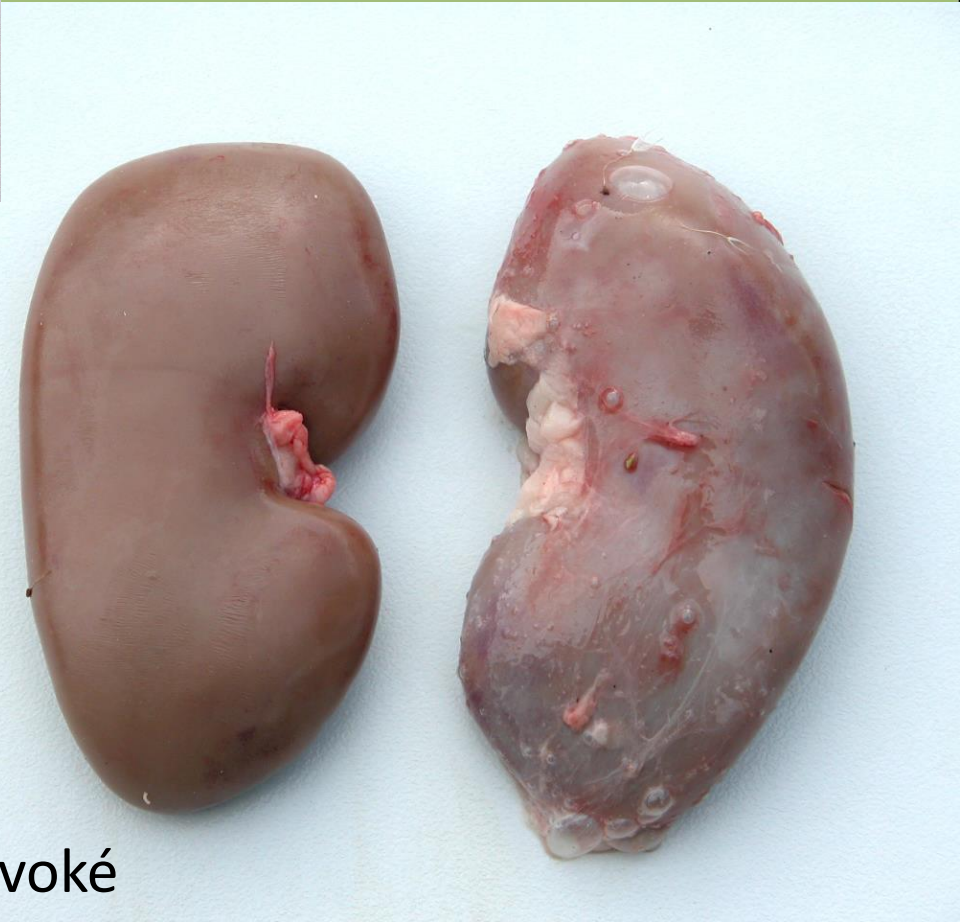
muflon



Prase divoké

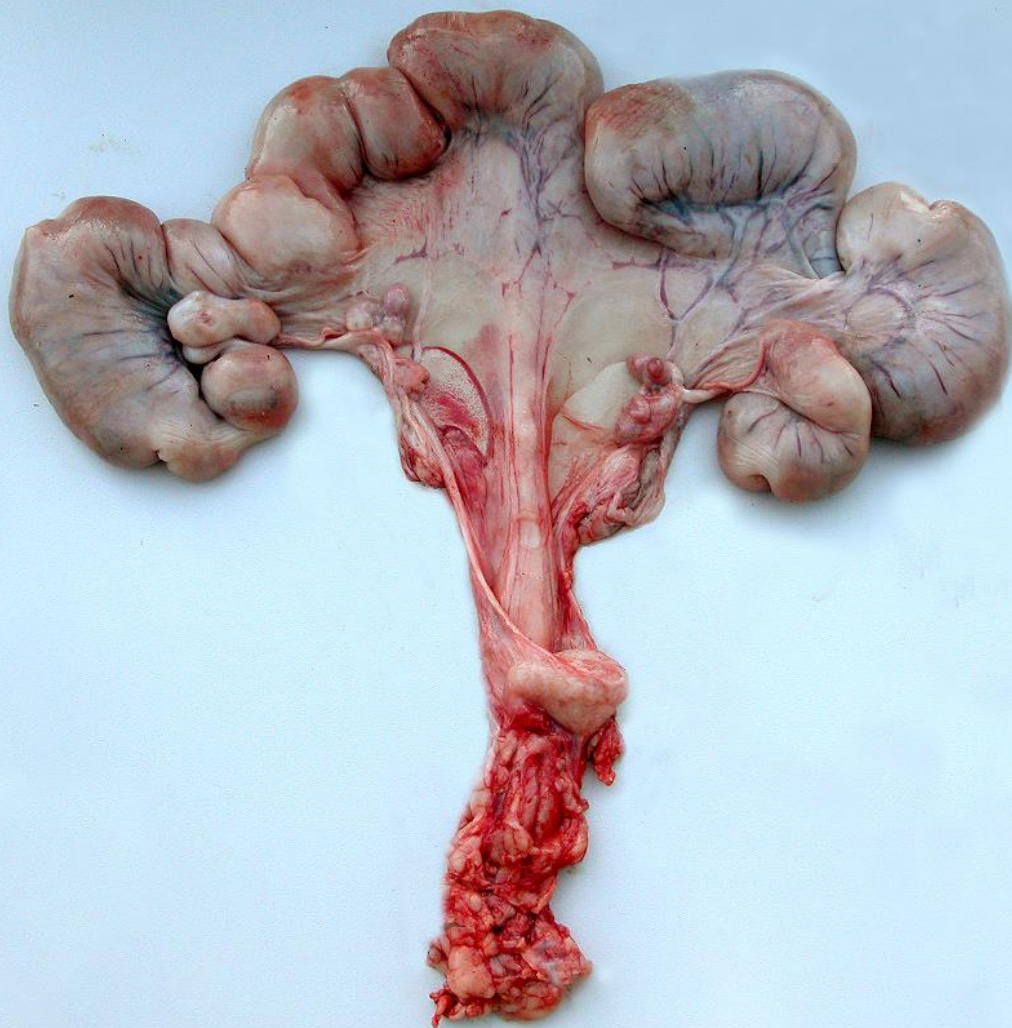


jelen



prase divoké





Prase dovoké

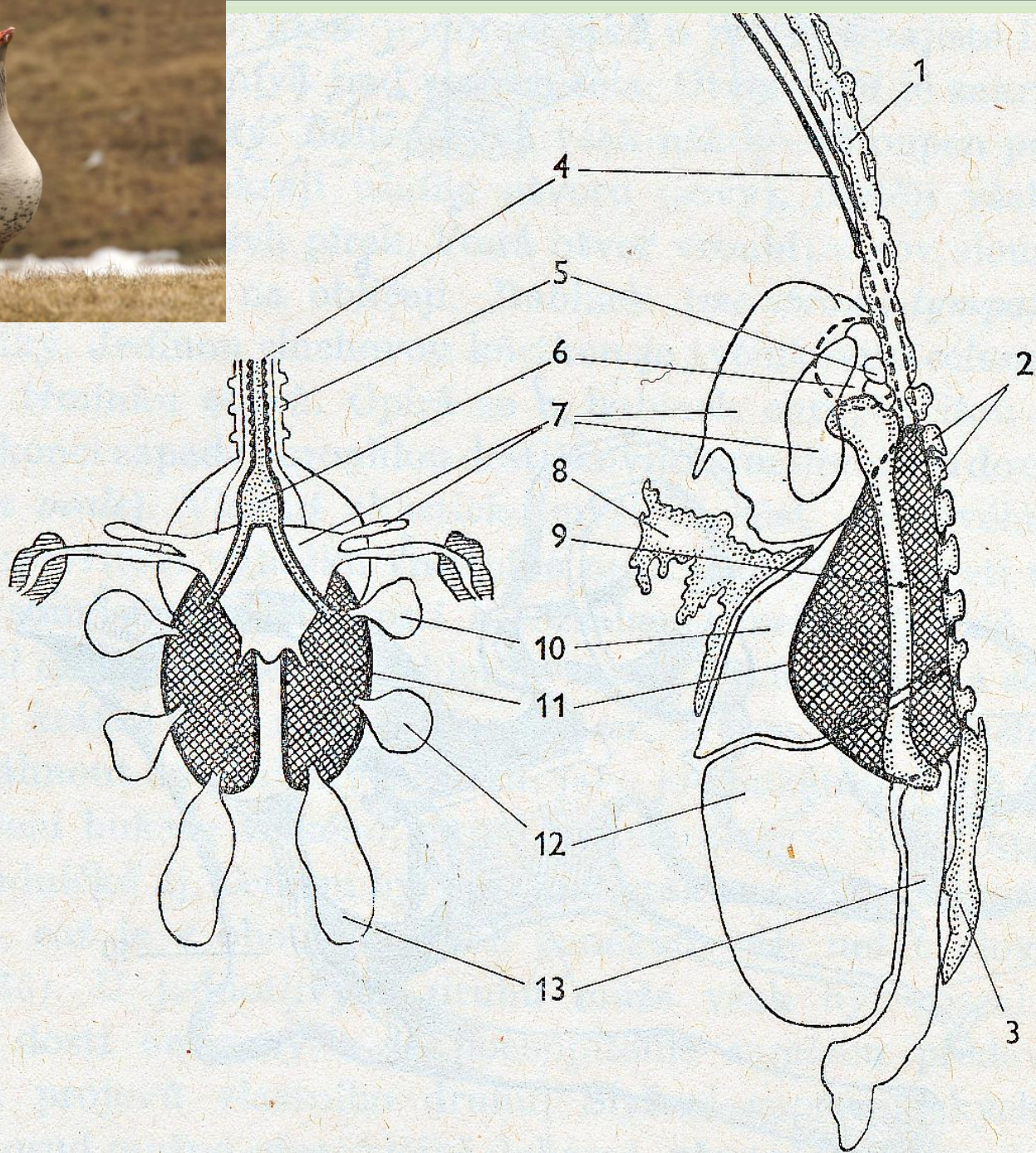






bažant









bažant









Děkuji za pozornost

