

Stromy a stanoviště II.

Ing. Jaroslav Kolařík, Ph.D.



INVESTICE DO ROZVOJE VZDĚLÁVÁNÍ

Možné negativní vlivy stromů

Hlavní oblasti

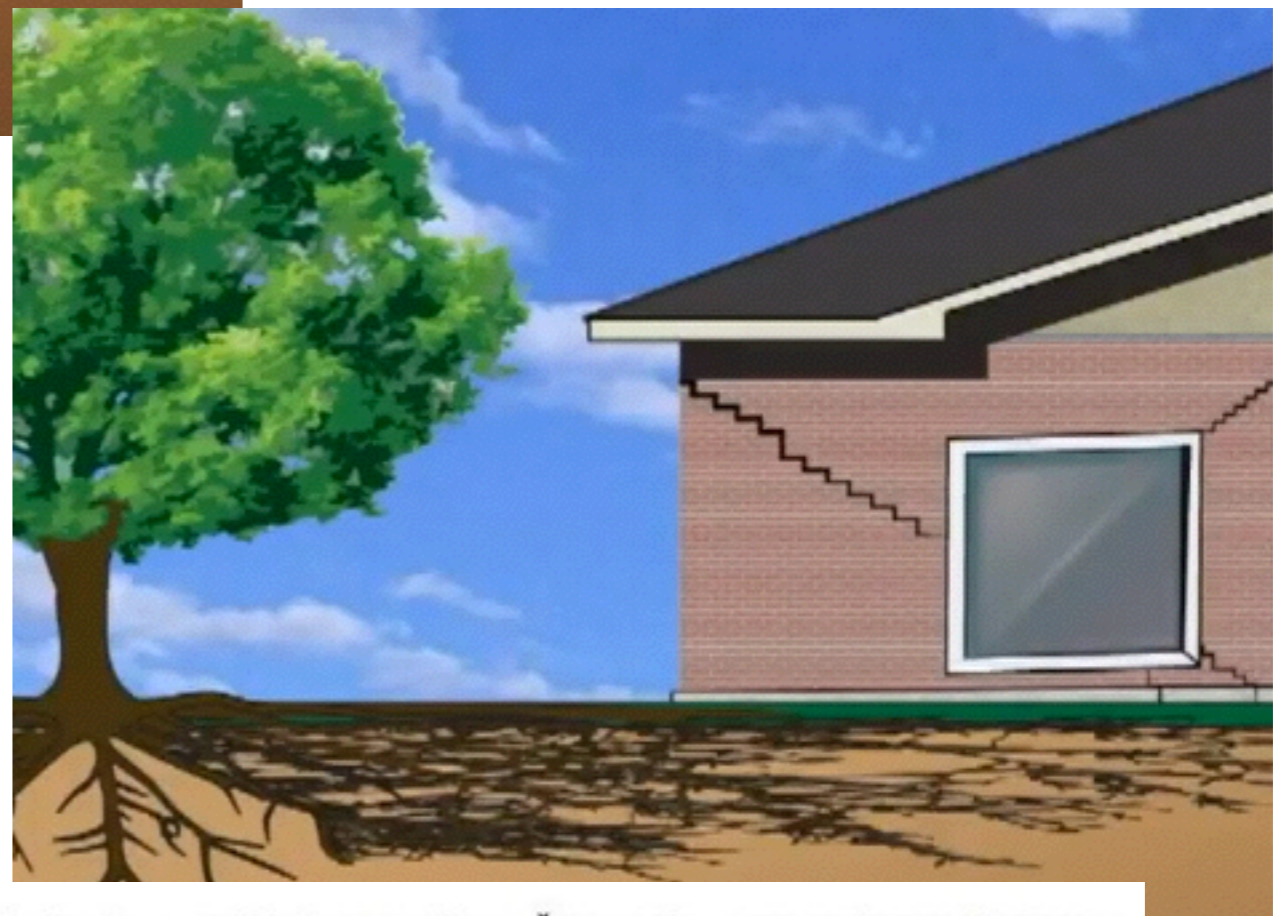
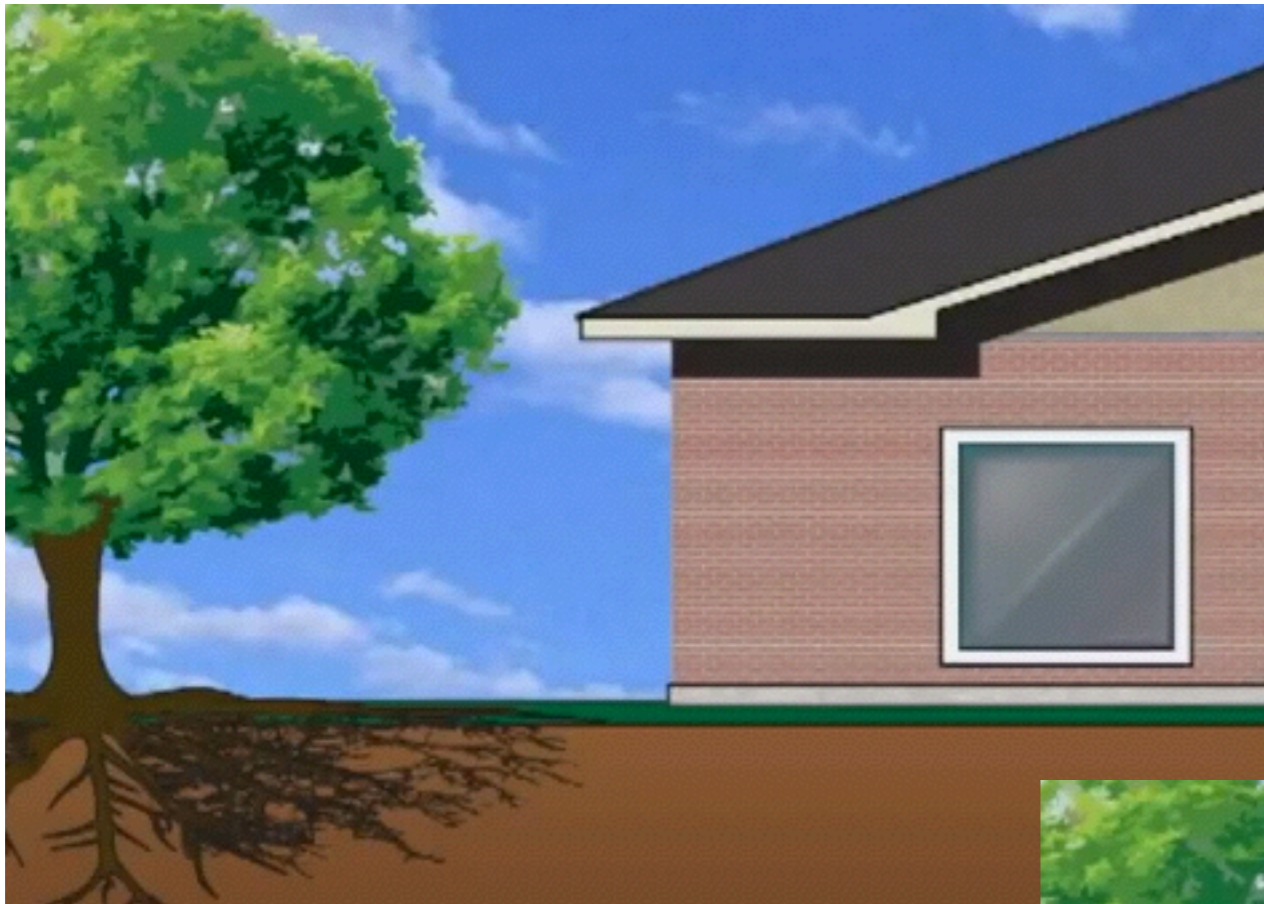
- Poruchy základů staveb
- Produkce alergenního pylu
- Narušení provozní bezpečnosti
- Opady plodů a listů
- Stínění

Poruchy staveb

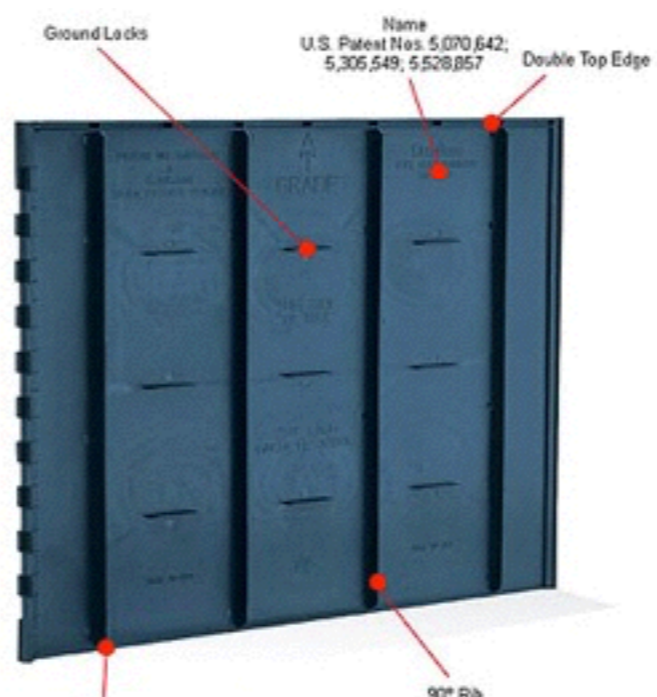
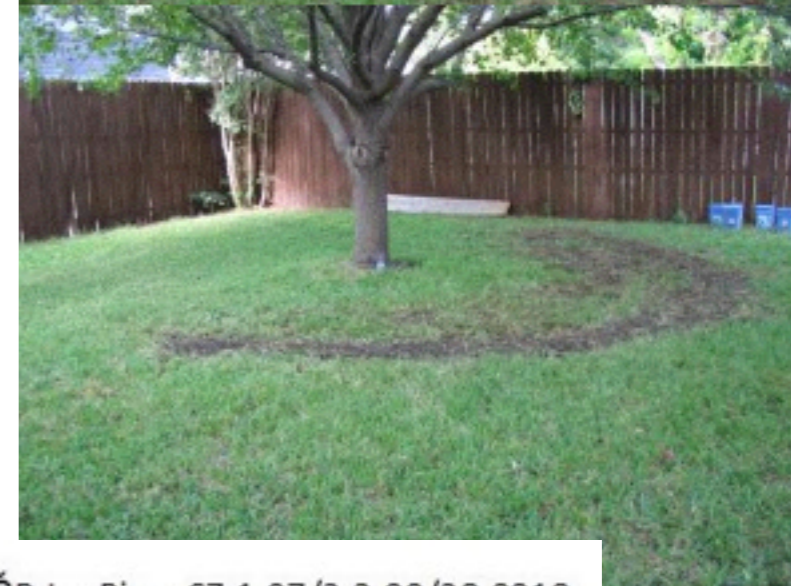
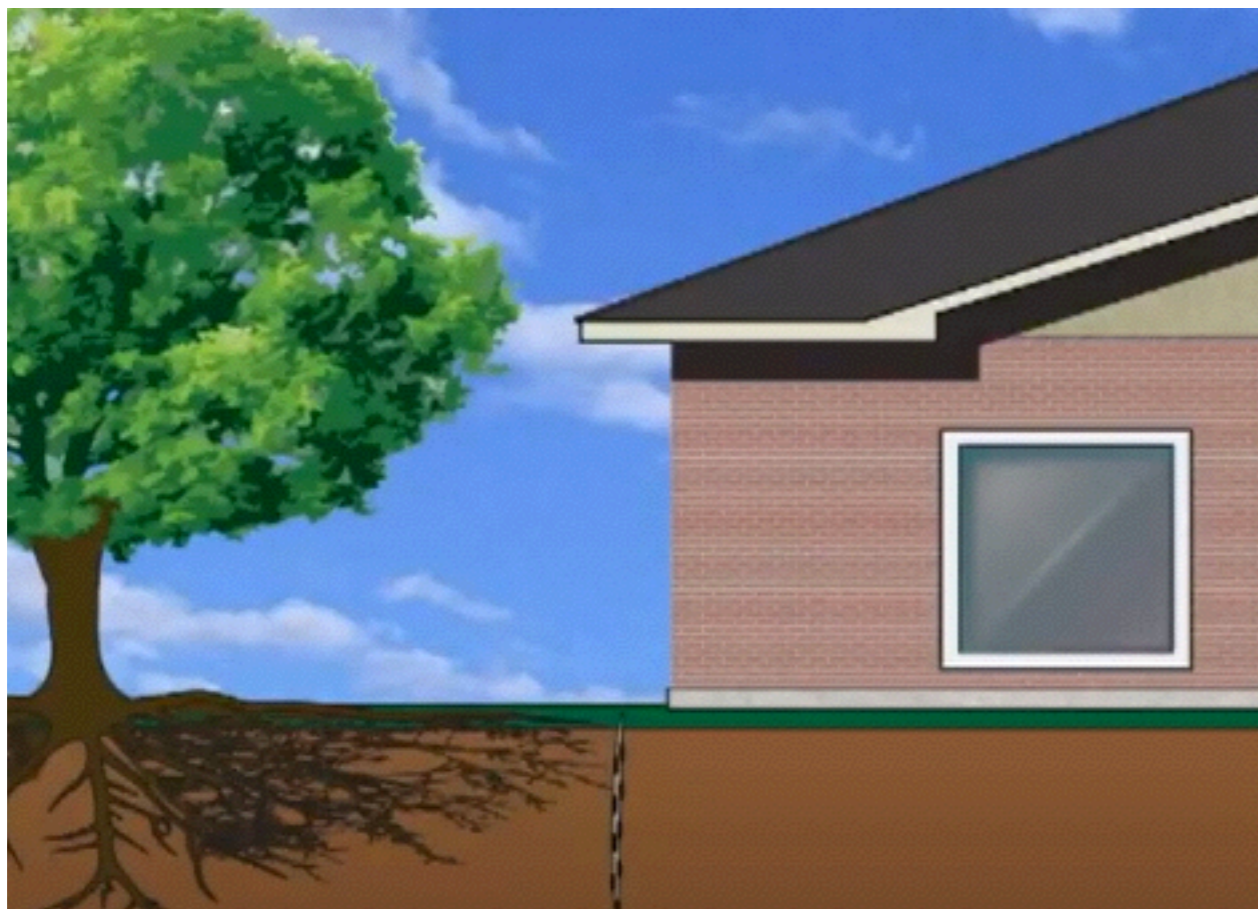
- **přímé prorůstání kořenů do základů budov**
- destrukce obrubníků, chodníků (hrobových míst apod.)
- ucpávání potrubí (kanalizace, vodovody)
- poškození budov založených na jílových vrstvách v důsledku odsávání vody
- konflikt v nadzemní části



Poruchy staveb



Poruchy staveb



Poruchy staveb



Poruchy staveb

- přímé prorůstání kořenů do základů budov
- **destrukce obrubníků, chodníků (hrobových míst apod.)**
- ucpávání potrubí (kanalizace, vodovody)
- poškození budov založených na jílových vrstvách v důsledku odsávání vody
- konflikt v nadzemní části



Poruchy staveb



Poruchy staveb

- přímé prorůstání kořenů do základů budov
- destrukce obrubníků, chodníků (hrobových míst apod.)
- **ucpávání potrubí (kanalizace, vodovody)**
- poškození budov založených na jílových vrstvách v důsledku odsávání vody
- konflikt v nadzemní části



Poruchy staveb



Poruchy staveb

- přímé prorůstání kořenů do základů budov
- destrukce obrubníků, chodníků (hrobových míst apod.)
- ucpávání potrubí (kanalizace, vodovody)
- **poškození budov založených na jílových vrstvách v důsledku odsávání vody**
- konflikt v nadzemní části



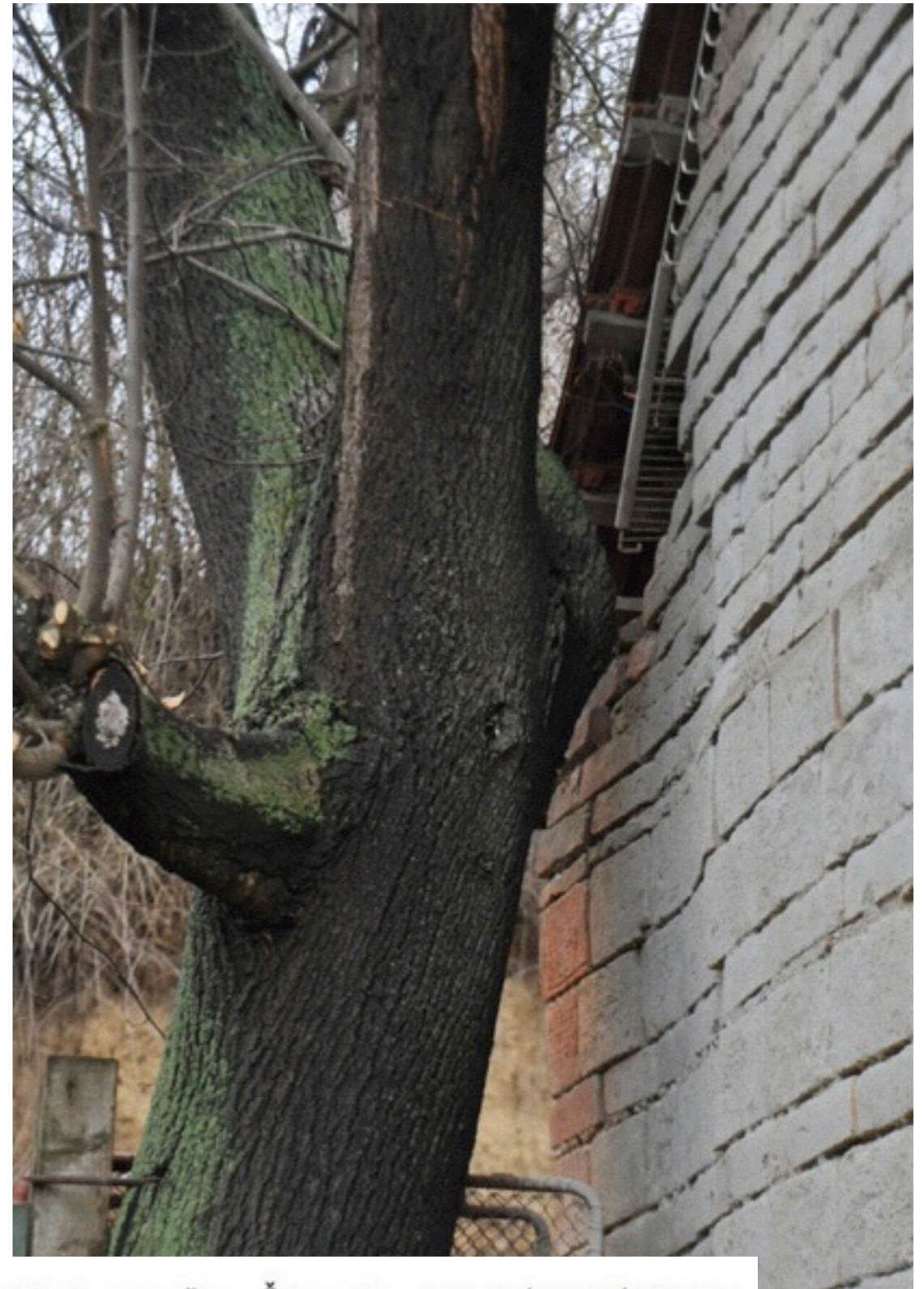
Poruchy staveb



Tento projekt je spolufinancován Evropským sociálním fondem a Státním rozpočtem ČR InoBio – CZ.1.07/2.2.00/28.0018

Poruchy staveb

- přímé prorůstání kořenů do základů budov
- destrukce obrubníků, chodníků (hrobových míst apod.)
- ucpávání potrubí (kanalizace, vodovody)
- poškození budov založených na jílových vrstvách v důsledku odsávání vody
- **konflikt v nadzemní části**



Poruchy staveb



Alergenní pyl

Alnus incana

Betula pendula

Fraxinus excelsior

Populus sp.

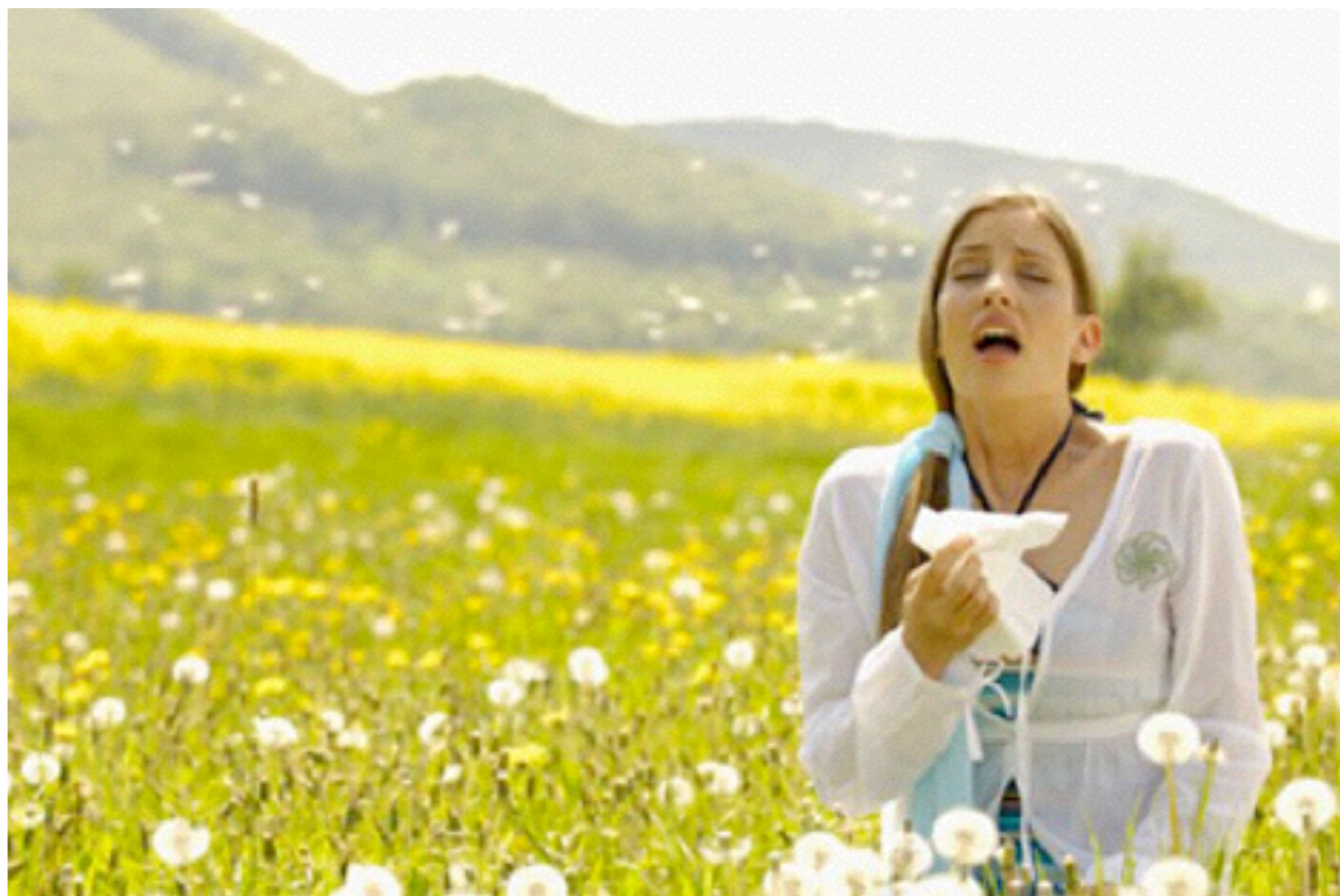
Salix caprea

Corylus colurna

Corylus avellana

Philadelphus coronarius

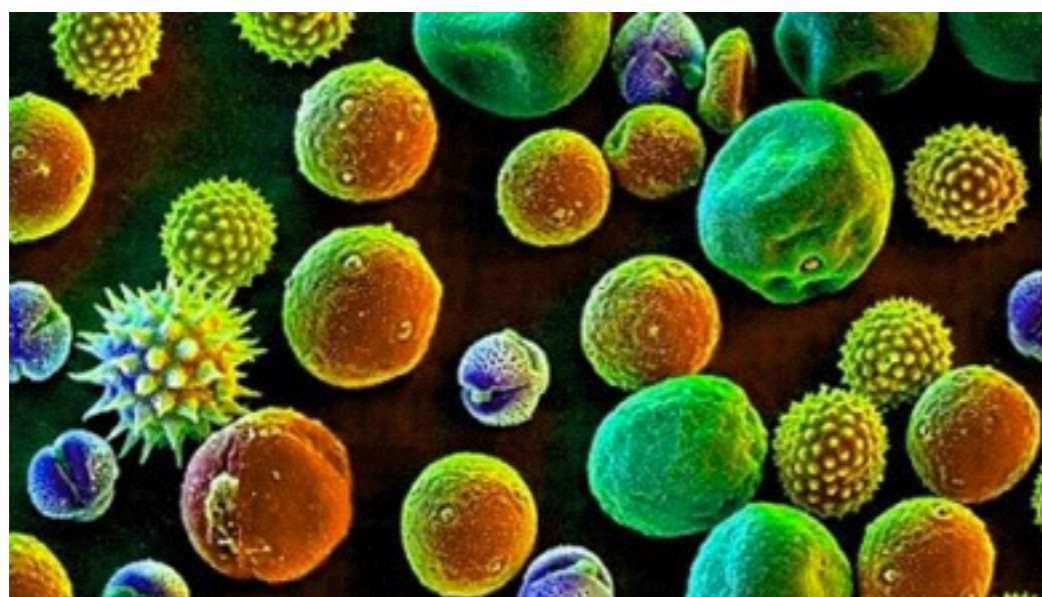
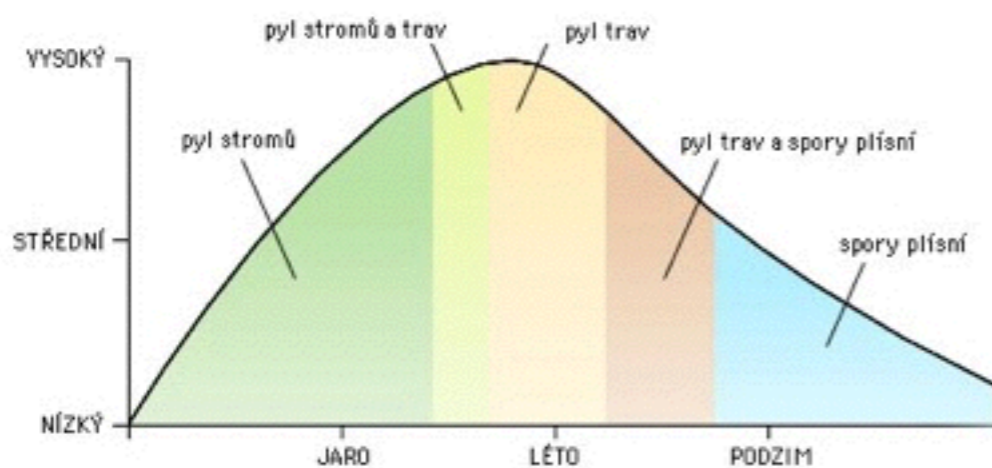
Sambucus nigra



Alergenní pyl



Alergenní pyl



Měsíc v roce:	1.	2.	3.	4.	5.	6.	7.	8.	9.	10.
DŘEVINY										
Borovice				■	■					
Bříza			■	■	■					
Buk				■	■					
Cypřiš				■	■					
Černý bez					■	■	■			
Dub			■	■	■					
Habr				■	■					
Jalovec			■	■	■					
Jasan				■	■					
Javor				■	■					
Jilm			■	■	■					
Jírovec				■	■					
Kaštanovník				■	■					
Lípa					■	■	■			
Líska	■	■	■	■						
Olivovník					■	■				
Olše		■	■	■						
Ořešák				■	■					
Pajasan						■				
Platan				■	■					
Tis			■	■	■					
Topol			■	■	■					
Vrba			■	■	■					

Provozní bezpečnost

- odlomení větví či části koruny
- zlomy kmenů
- vyvrácení stromu



Provozní bezpečnost

- odlomení větví či části koruny
- zlomy kmenů
- vyvrácení stromu



Provozní bezpečnost

- dostatečný prokořenitelný prostor
- odstraňování strukturálních defektů (tlakové vidlice)
- minimalizace vznikajících poranění
- ochrana kořenů před poškozením (výkopy, navážky)
- pravidelná kontrola stavu



Opad plodů a listů



Opad plodů a listů



Opad plodů a listů



Stínění

Nejen vlastník určité věci, ale též každý, kdo jedná na jeho objednávku či z jeho příkazu, „*se musí zdržet všeho, čím by **nad míru přiměřenou** poměrům obtěžoval jiného nebo čím by vážně ohrožoval výkon jeho práv*“.

Porušení tohoto omezujícího ustanovení může být podle okolností případu způsobeno například výsadbou příliš vzrůstných dřevin těsně u hranice pozemku, případně absencí péče o takové dřeviny, ale třeba též prováděním péče v nevhodnou dobu či nevhodně zvolenou technologií apod.

§ 127 Občanského zákoníku



Stínění



Tento projekt je spolufinancován Evropským sociálním fondem a Státním rozpočtem ČR InoBio – CZ.1.07/2.2.00/28.0018

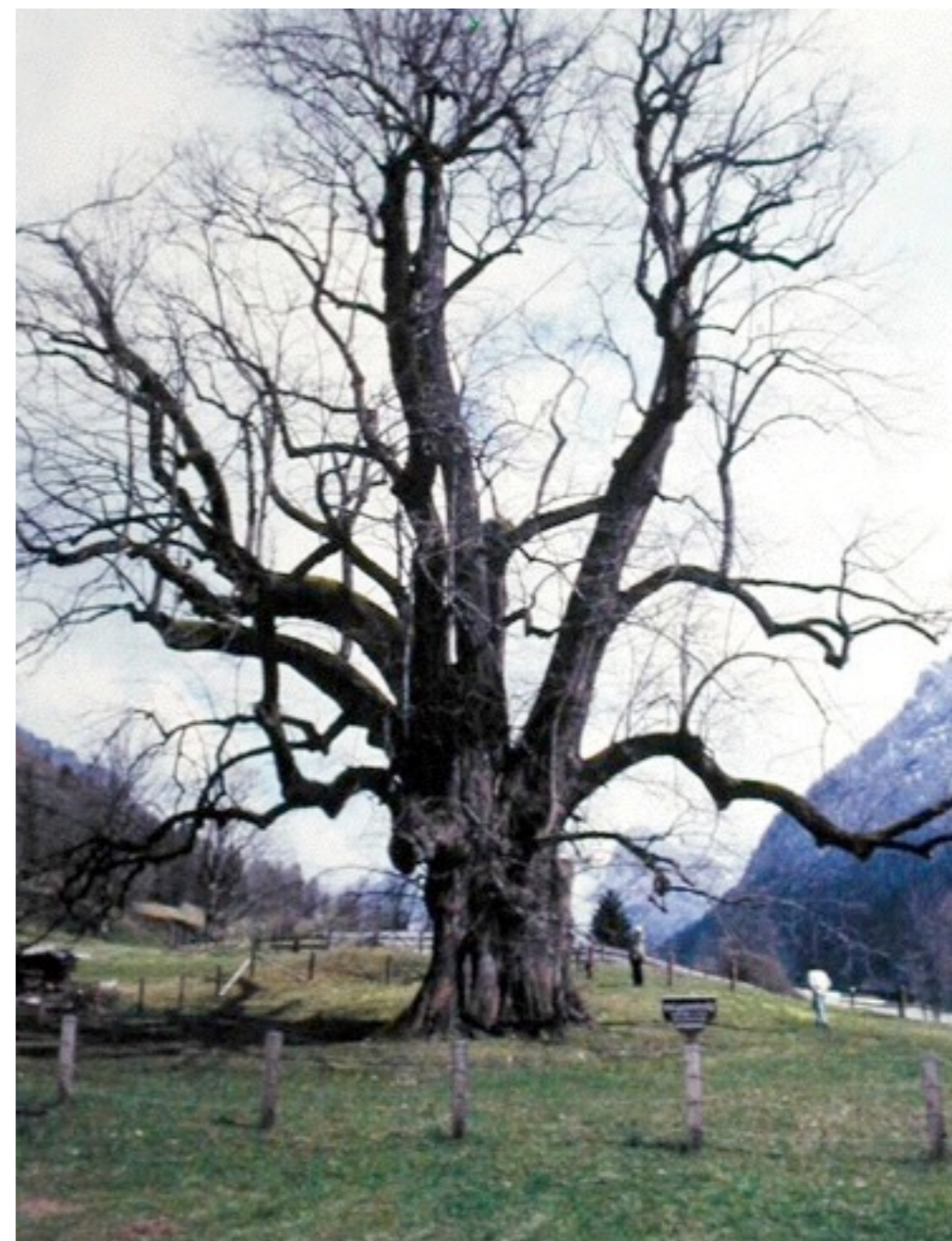
Stínění



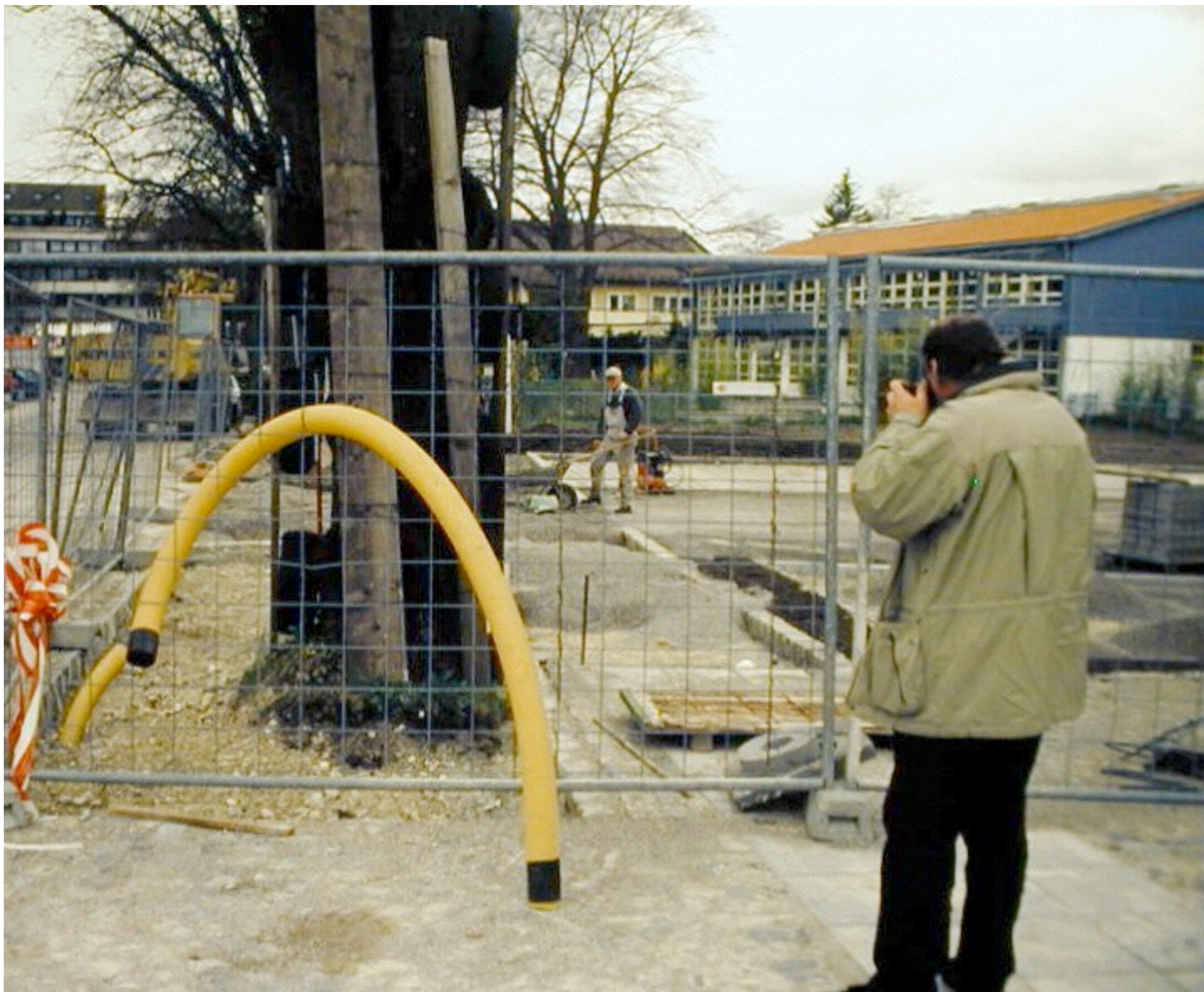
Úprava stanovištních poměrů vzrostlých stromů

Hlavní požadavky

- Zásadně neměnit stanovištní poměry stromu ve velkém rozsahu
- Neměnit vodní bilanci stanoviště
- Respektovat požadavky na kontext mykorhizní symbiózy
- Přednost mají zásahy, napodobující přirozené procesy na daném stanovišti
- Pokud možno - podpora biodiverzity



Úprava stanovištních poměrů vzrostlých stromů



Úprava stanovištních poměrů vzrostlých stromů



Úprava stanovištních poměrů vzrostlých stromů

AIR-SPADE® Series 2000



Úprava stanovištních poměrů vzrostlých stromů



Úprava stanovištních poměrů vzrostlých stromů



Tento projekt je spolufinancován Evropským sociálním fondem a Státním rozpočtem ČR InoBio – CZ.1.07/2.2.00/28.0018

Úprava stanovištních poměrů vzrostlých stromů



Úprava stanovištních poměrů vzrostlých stromů



Úprava stanovištních poměrů vzrostlých stromů



Úprava stanovištních poměrů vzrostlých stromů



Úprava stanovištních poměrů vzrostlých stromů





Ing. Jaroslav Kolařík, Ph.D.

Arboristická laboratoř

Ústav nauky o dřevě

Lesnická a dřevařská fakulta MENDELU

jaroslav.kolarik@mendelu.cz