

ARBORISTIKA II.

- péče o dřeviny v urbanizovaném prostředí

Ing. Jaroslav Kolařík, Ph.D.



ARBORISTIKA - napojení na další obory



ARBORISTIKA - rozčlenění činností

Konzultační činnost

- Inventarizace stromů
- Vizuální hodnocení stavu stromů (vitalita, zdravotní stav, provozní bezpečnost, charakteristika stanoviště ...)
- Návrh technologie ošetření
- Diagnostika stavu stromů s využitím přístrojů
- Oceňování stromů (ekologická hodnota)



Praktická arboristika

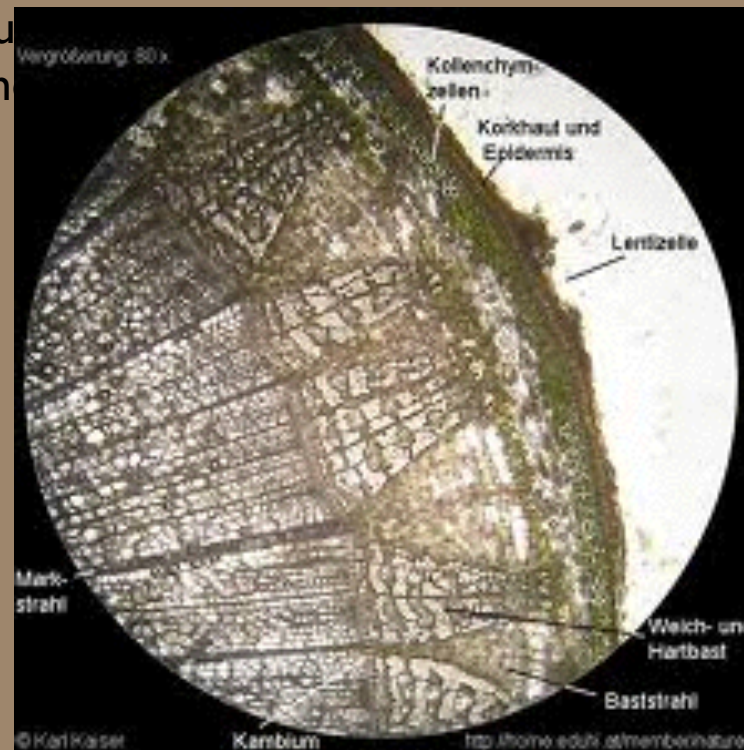
- Výsadba stromů
 - Řez stromů (zdravotní řezy, tvarování)
 - Konzervační ošetření
 - ošetření ran
 - sanace dutin
 - zakládání bezpečnostních vazeb
- Stromolezení



ROZSAH PŘEDMĚTU “ARBORISTIKA”

Biologické základy péče o stromy

- z čeho se stromy skládají
- jak fungují hlavní “funkční celky” stromů
 - čím se stromy živí
 - jaká je reakce stromů na stres
 - jak stromy komunikují
- jak probíhají hlavní životní poch (základy anatomie a fyziologie stromů)



ROZSAH PŘEDMĚTU “ARBORISTIKA”

Základy fytopatologie dřevin

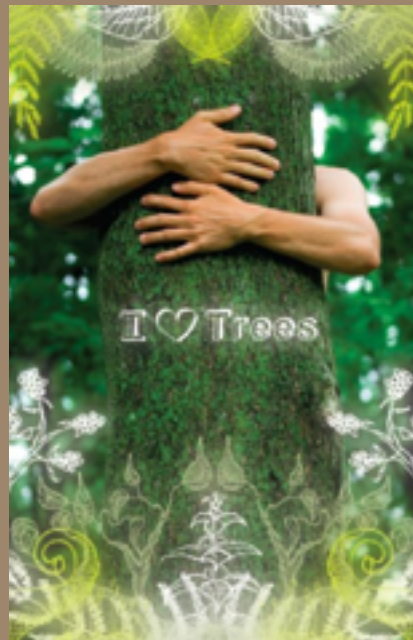
- pojetí stresu (eustres, distres)
- životní strategie koexistence organismů v prostředí
 - hlavní skupiny organismů, kolonizujících stromy
 - charakteristika říše hub
 - hlavní druhy dřevních (parazitických) hub
 - hlavní druhy saproxylického hmyzu
 - základní epifytické rostliny kolonizující stromy
 - karanténní choroby



ROZSAH PŘEDMĚTU “ARBORISTIKA”

Stromy a jejich prostředí

- stresové faktory městského prostředí
- nároky stromů na prostředí
 - vodní bilance
 - příjem živin a energie
 - vylučování látek
- pozitivní funkce stromů v prostředí obývaném lidmi



ROZSAH PŘEDMĚTU “ARBORISTIKA”

Stromy a jejich prostředí

- stresové faktory městského prostředí
- nároky stromů na prostředí
 - vodní bilance
 - příjem živin a energie
 - vylučování látek
- pozitivní funkce stromů
 - v prostředí obývaném lidmi
- možné negativní vlivy na okolí



ROZSAH PŘEDMĚTU “ARBORISTIKA”

Výsadba stromů

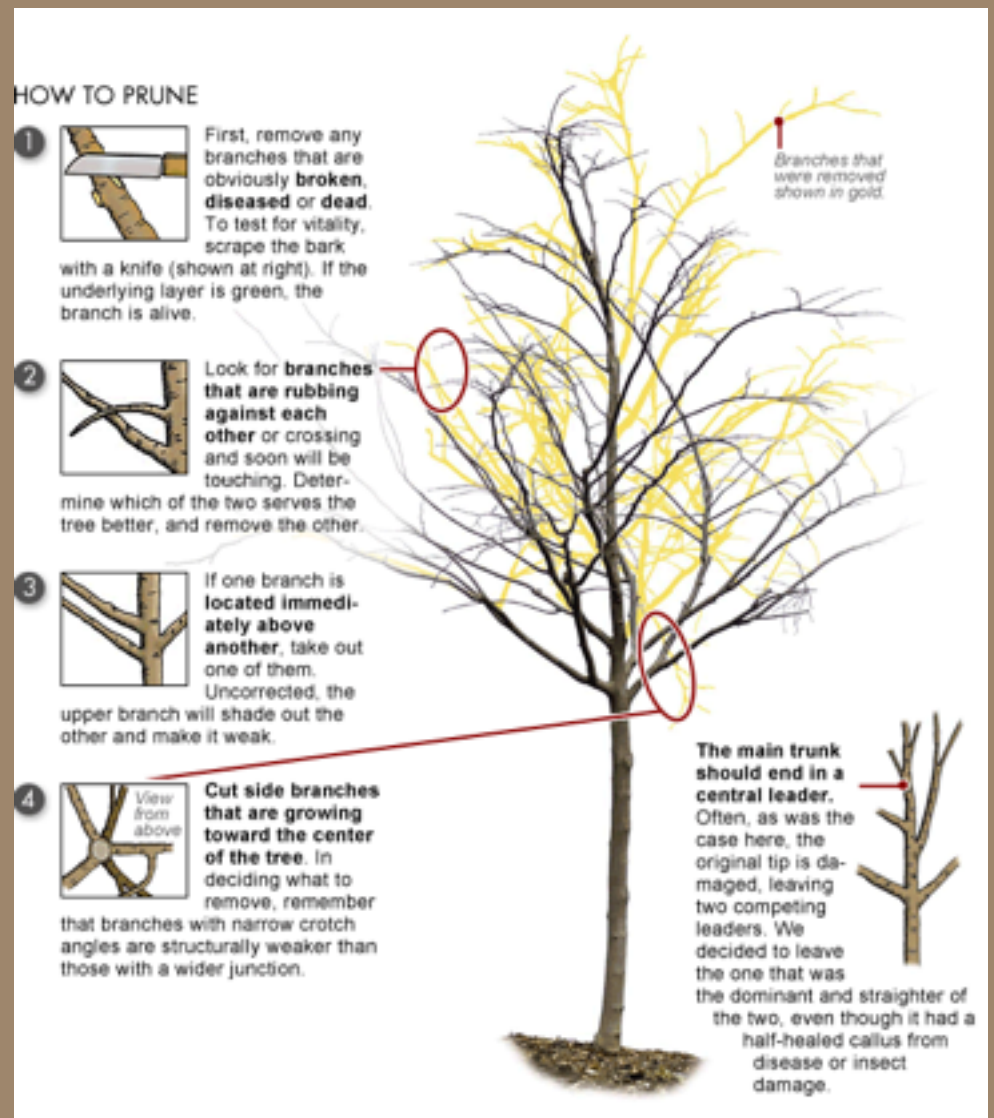
- “optimální strom pro dané podmínky”
- velikostní kategorie stromů pro výsadbu
- technologie výsadby vzrostlých stromů
- následná péče v období aklimatizace
- hlavní te



ROZSAH PŘEDMĚTU “ARBORISTIKA”

Řez stromů

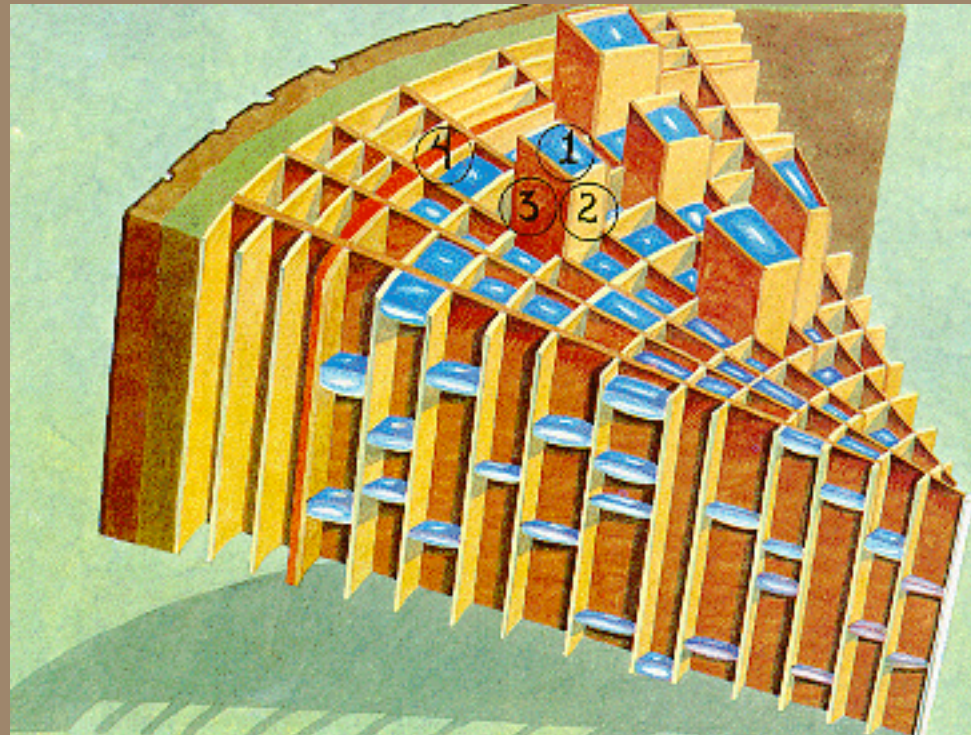
- anatomie větvního nasazení
- defekty větvení
- technika řezu
 - vedení řezu
 - optimální období řezu
 - velikost ran
 - ošetření ran
- technologie řezu
 - zakládací řezu
 - udržovací řezu
 - speciální řezu



ROZSAH PŘEDMĚTU “ARBORISTIKA”

Konzervační ošetření

- model CODIT
- ošetřování mechanických ran
 - konzervace dutin
- instalace bezpečnostních vazeb
 - statických
 - dynamických

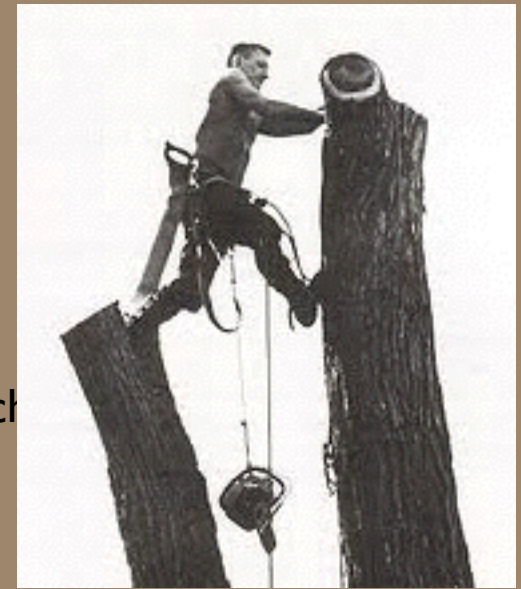


ROZSAH PŘEDMĚTU “ARBORISTIKA”

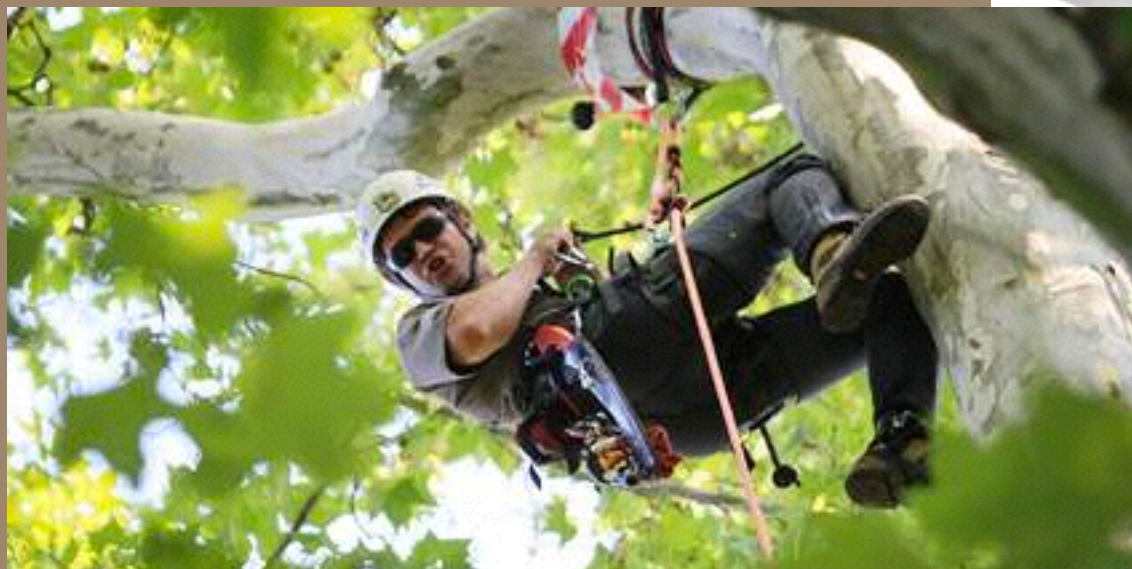
Stromolezení

- použití uzlů ve stromolezení
- bezpečnost práce
- kontrola vybavení
- výstup do koruny
- zajištění prostoru pro práci ve výškách
- využití stromolezeckých technik

pro ošetřování stromů



ROZSAH PŘEDMĚTU “ARBORISTIKA”



ROZSAH PŘEDMĚTU “ARBORISTIKA”

Legislativní základy

- obecná ochrana dřevin
- speciální ochrana dřevin
 - druhová ochrana
 - památné stromy
 - významné krajinné prvky
- režimy kácení stromů rostoucích mimo les
- poškození dřevin

- oceňování dřevin
 - metodikou AOPK ČR
 - dle zákona o oceňování nemovitostí



HODNOCENÍ STROMŮ

- fyziologická vitalita



HODNOCENÍ STROMŮ

- zdravotní stav



HODNOCENÍ STROMŮ

- provozní bezpečnost



HODNOCENÍ STROMŮ

- estetická funkce



HODNOCENÍ STROMŮ

- ekologická funkce



HODNOCENÍ STROMŮ

- společenská hodnota



Ing. Jaroslav Kolařík, Ph.D.

Arboristická laboratoř

Ústav nauky o dřevě

Lesnická a dřevařská fakulta MENDELU

jaroslav.kolarik@mendelu.cz