

Mendelova univerzita v Brně, Lesnická a dřevařská fakulta, LS 2012/2013

Projekt INOBIO - Inovace biologických a lesnických disciplín pro vyšší konkurenceschopnost

OCEŇOVÁNÍ LESA

4. výukový blok (4/3)

**Oceňování lesních porostů jako biologických
aktiv v účetnictví**

Lektor: Ing. Jiří Matějček, CSc.



INVESTICE DO ROZVOJE VZDĚLÁVÁNÍ

Tento projekt je spolufinancován Evropským sociálním fondem a Státním rozpočtem ČR InoBio – CZ.1.07/2.2.00/28.0018

Ve Sbírce zákonů, částka 151, rozeslána 30. prosince 2008, byly zveřejněny obecně závazné vyhlášky, které **od 1. ledna 2009** novelizují prováděcí účetní předpisy k zákonu o účetnictví a nařizují povinnost účetních jednotek vlastnících lesní pozemky s lesními porosty, aby byly v účetnictví uvedeny též údaje o hodnotě lesních porostů (např. jako příloha účetní závěrky).

Jedná se o tyto vyhlášky:

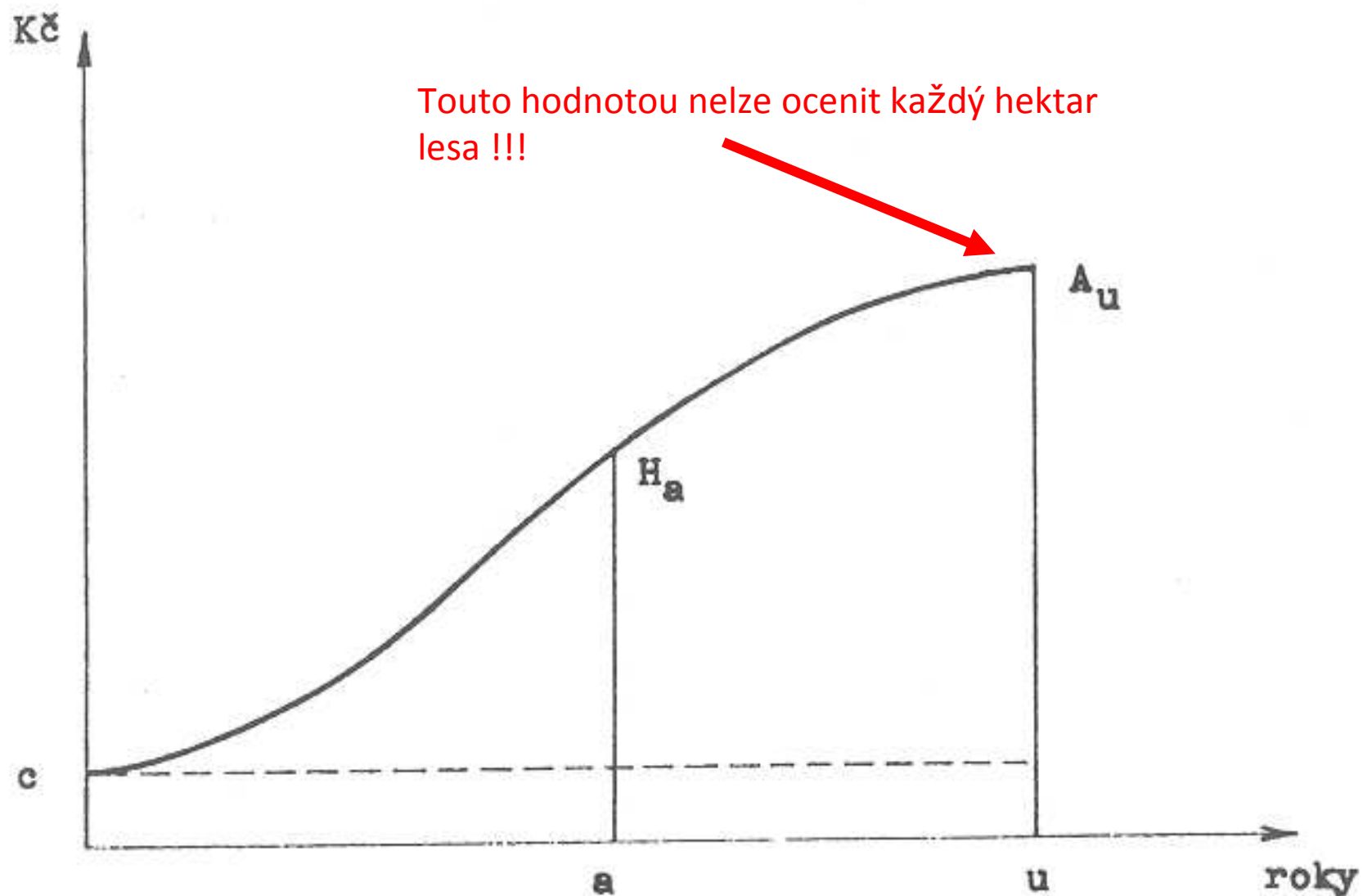
- 1) **Vyhláška č. 469/2008 Sb.**, kterou se mění vyhláška č. 500/2002 Sb., kterou se provádějí některá ustanovení zákona č. 563/1991 Sb., o účetnictví, ve znění pozdějších předpisů, pro účetní jednotky, které jsou podnikateli účtujícími v soustavě podvojného účetnictví, ve znění pozdějších předpisů,
- 2) **Vyhláška č. 471/2008 Sb.**, kterou se mění vyhláška č. 504/2002 Sb., kterou se provádějí některá ustanovení zákona č. 563/1991 Sb., o účetnictví, ve znění pozdějších předpisů, pro účetní jednotky, u kterých hlavním předmětem činnosti není podnikání, pokud účtují v soustavě podvojného účetnictví, ve znění pozdějších předpisů,
- 3) **Vyhláška č. 472/2008 Sb.**, kterou se mění vyhláška č. 505/2002 Sb., kterou se provádějí některá ustanovení zákona č. 563/1991 Sb., o účetnictví, ve znění pozdějších předpisů, pro účetní jednotky, které jsou územními samosprávnými celky, příspěvkovými organizacemi, státními fondy a organizačními složkami státu, ve znění pozdějších předpisů.

Doplňující právní ustanovení jsou ve všech případech velmi podobná a zní takto:

"Pokud účetní jednotka vlastní, má právo nebo příslušnost k hospodaření k **více než 10 ha lesních pozemků s lesním porostem**, uveďte také tyto údaje:

- a) **celková výměra** lesních pozemků s lesním porostem,
- b) **výše ocenění lesních porostů** stanovená součinem výměry lesních pozemků s lesním porostem v m² a **průměrné hodnoty zásoby** surového dřeva **na m²**, která **činí 57 Kč. (??!!!)**

Hodnotový vývoj lesního porostu



Pokud účetní jednotka zjišťuje cenu lesního porostu také jiným způsobem než součinem lesních pozemků s lesním porostem a průměrné hodnoty zásoby surového dřeva podle písmene b), např.

v souvislosti s **podrobnějším členěním podle skupiny dřeviny**, a takto zjištěná cena je významně rozdílná, uvede také tuto cenu a informace o způsobu stanovení její výše a jejím účelu."

DĚKUJI ZA POZORNOST !



MINISTERSTVO ŠKOLSTVÍ,
MLÁDEŽE A TĚLOVÝCHOVY



OP Vzdělávání
pro konkurenceschopnost

INVESTICE DO ROZVOJE VZDĚLÁVÁNÍ