

Mikroskopické techniky rostlinných pletiv



Mikroskopická stavba stonku dřevin (cv02)



evropský
sociální
fond v ČR



EVROPSKÁ UNIE



MINISTERSTVO ŠKOLSTVÍ,
MLÁDEŽE A TĚLOVÝCHOVY



OP Vzdělávání
pro konkurenceschopnost

INVESTICE DO ROZVOJE VZDĚLÁVÁNÍ

Tento projekt je spolufinancován Evropským sociálním fondem a Státním rozpočtem ČR InoBio – CZ.1.07/2.2.00/28.0018

Osnova této prezentace

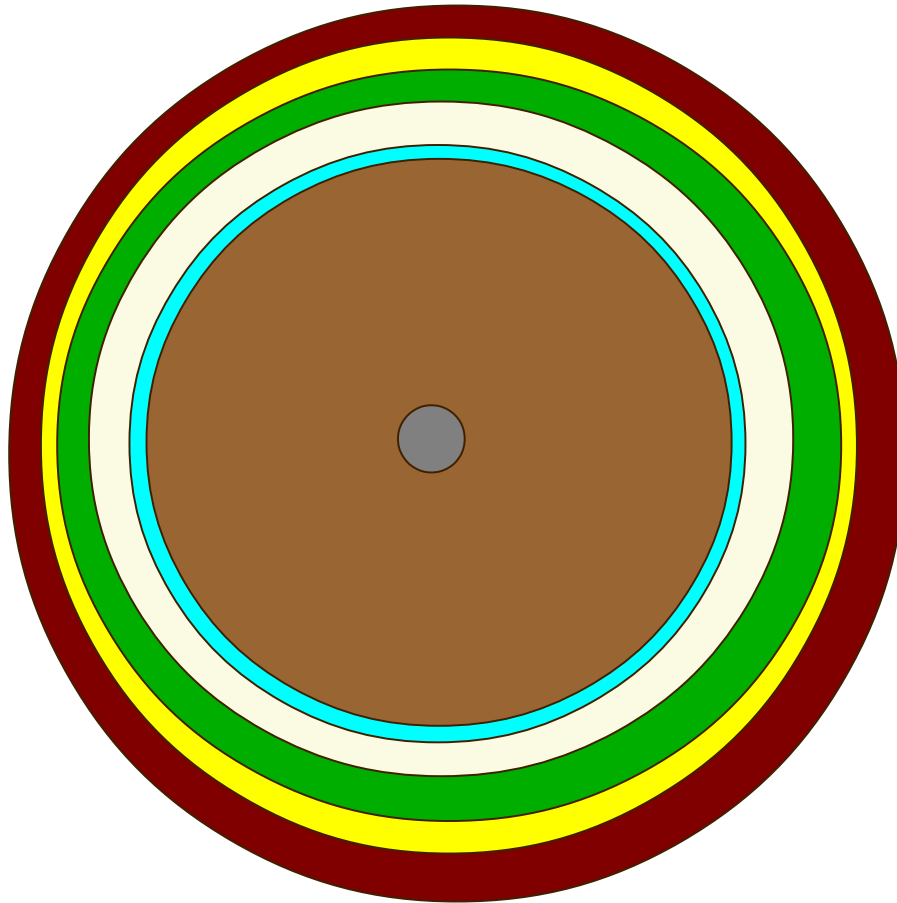
- Dřevo (xylém) – definice, funkce
- Mikroskopická stavba dřeva jehličnatých dřevin
- Mikroskopická stavba dřeva listnatých dřevin
 - s kruhovitě pórovitou stavbou dřeva
 - s polokruhovitě pórovitou stavbou dřeva
 - s roztroušeně pórovitou stavbou dřeva

Dřevo (xylém)

Dřevo (xylém)

- Definice: *soubor rostlinných pletiv, která se nachází mezi kambiem a dřeví, přičemž většina buněk má zdřevnatělou (lignifikovanou) buněčnou stěnu*
- Většina buněk tvořících dřevo jsou mrtvé buňky (v jádrovém dřevě výhradně mrtvé buňky)
- Funkce: vodivá, mechanická, zásobní

Vrstvy na příčném řezu kmenem



Dřevo jehličnatých dřevin

Dřevo jehličnatých dřevin

- vývojově starší
- homoxylní dřevo
- jednoduchá struktura

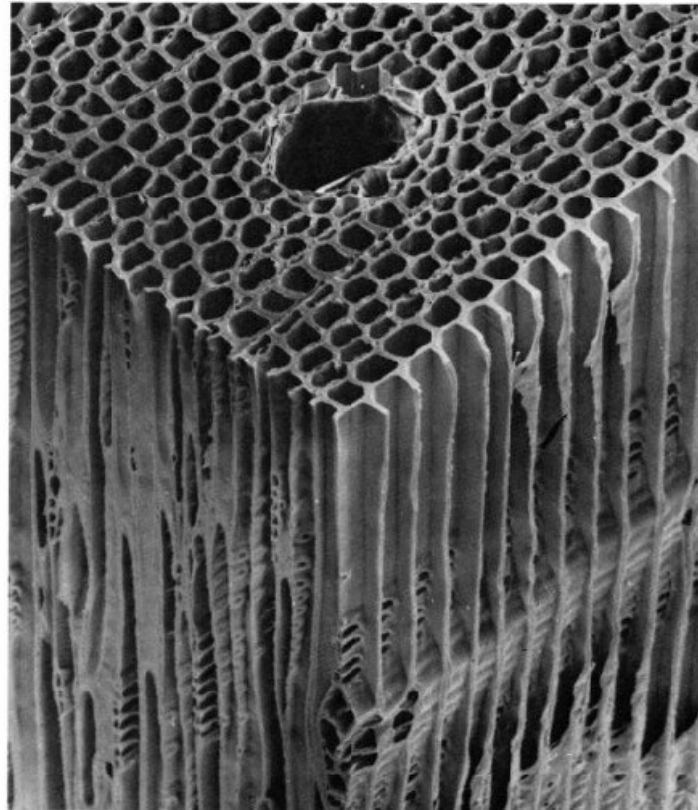
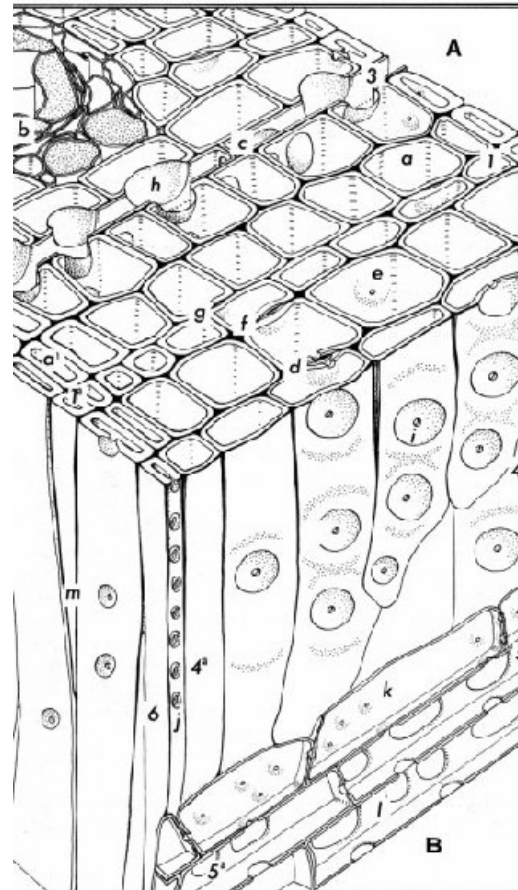


Figure 4-1 Eastern white pine (*Pinus strobus* L.) wood as viewed with the scanning electron microscope. (150X) The structures visible are noted in Fig. 4-2. (Courtesy of Center for Ultrastructure Studies, State University of New York, College of Environmental Science and Forestry, Syracuse, N.Y.)

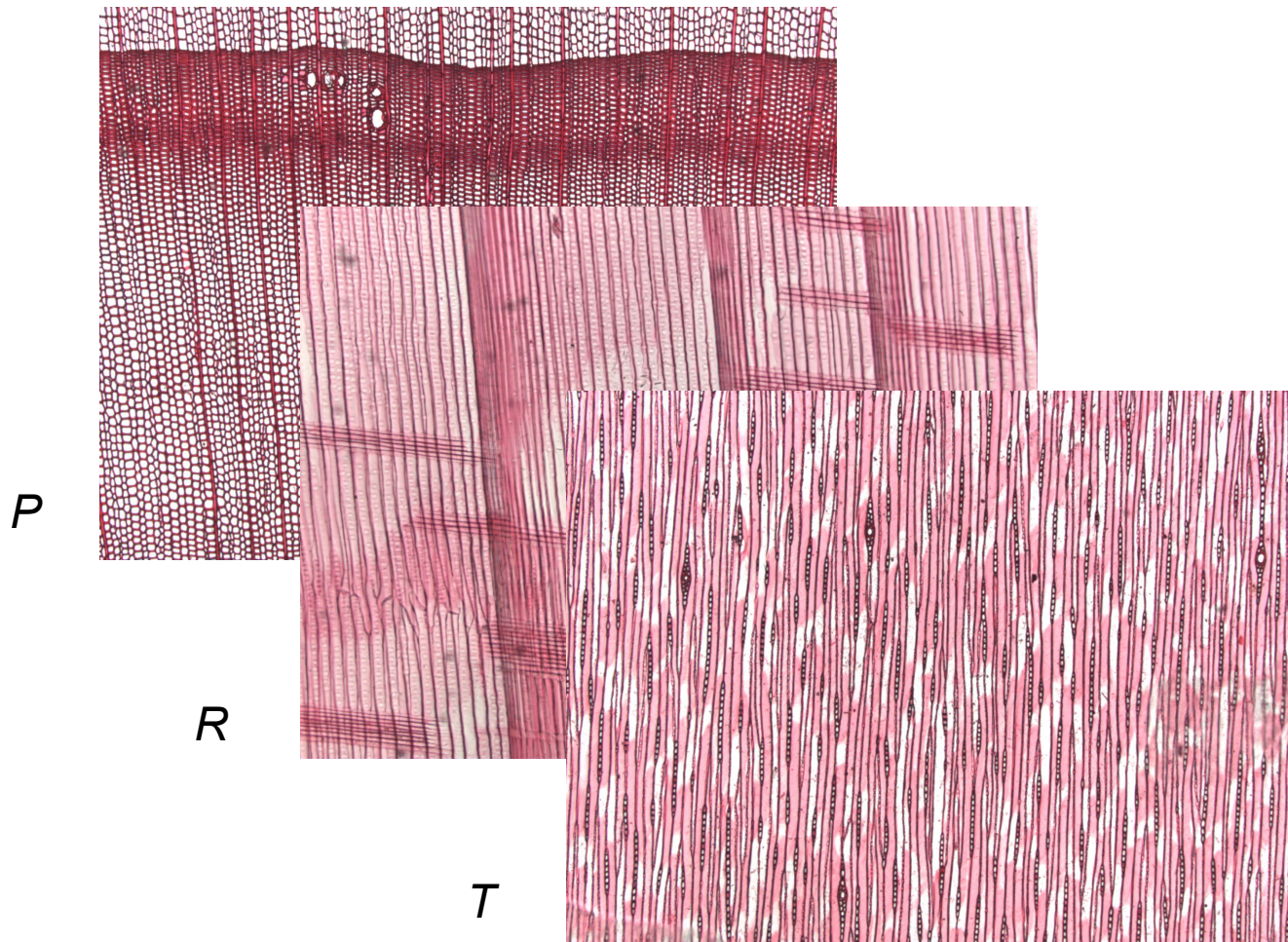
Dřevo jehličnatých dřevin

Anatomické elementy:

- tracheidy (cévice)
- parenchymatické buňky



Dřevo jehličnatých dřevin



Dřevo listnatých dřevin

Dřevo listnatých dřevin

- vývojově mladší
- komplexnější stavba
- heteroxylní dřevo

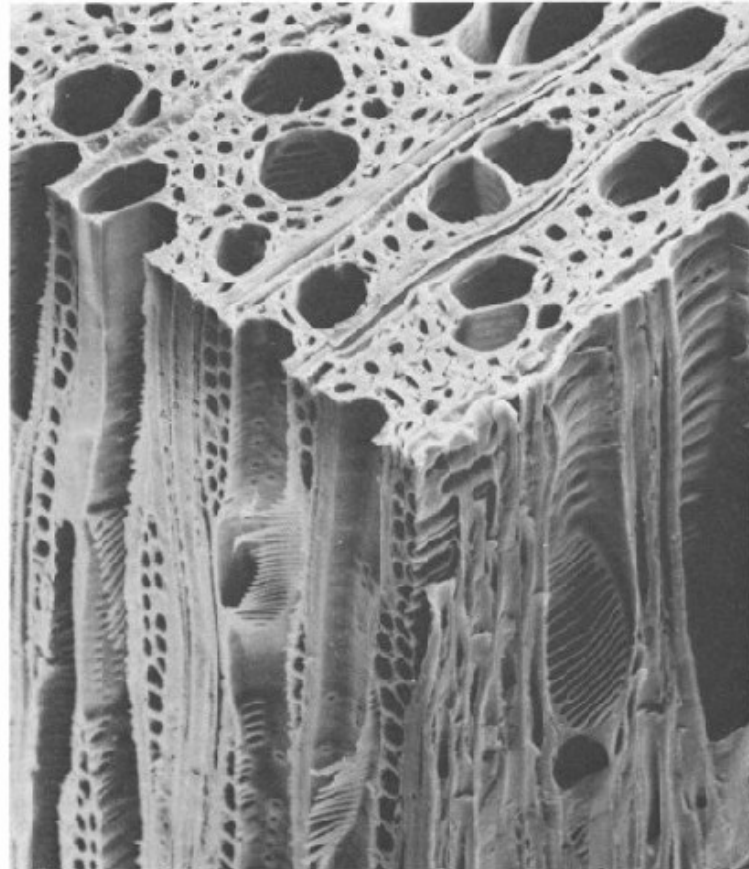
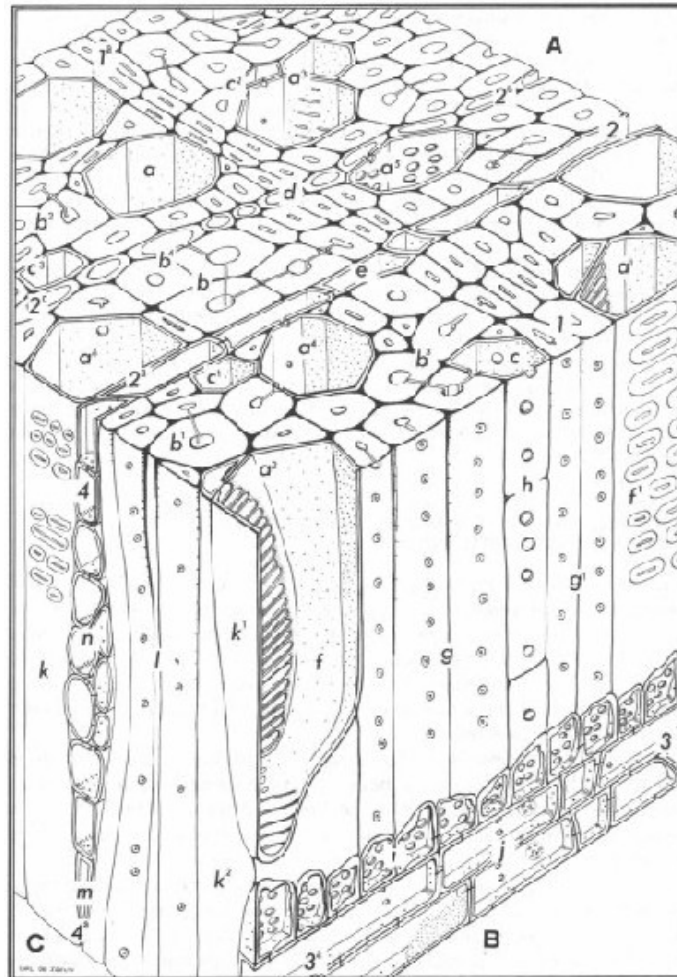


Figure 5-1 Sweetgum (*Liquidambar styraciflua* L.) wood as viewed with the scanning electron microscope. The structures visible are described in Fig. 5-2. (350 \times) (Courtesy of Center for Ultrastructure Studies, State University of New York, College of Environmental Science and Forestry, Syracuse, N.Y.)

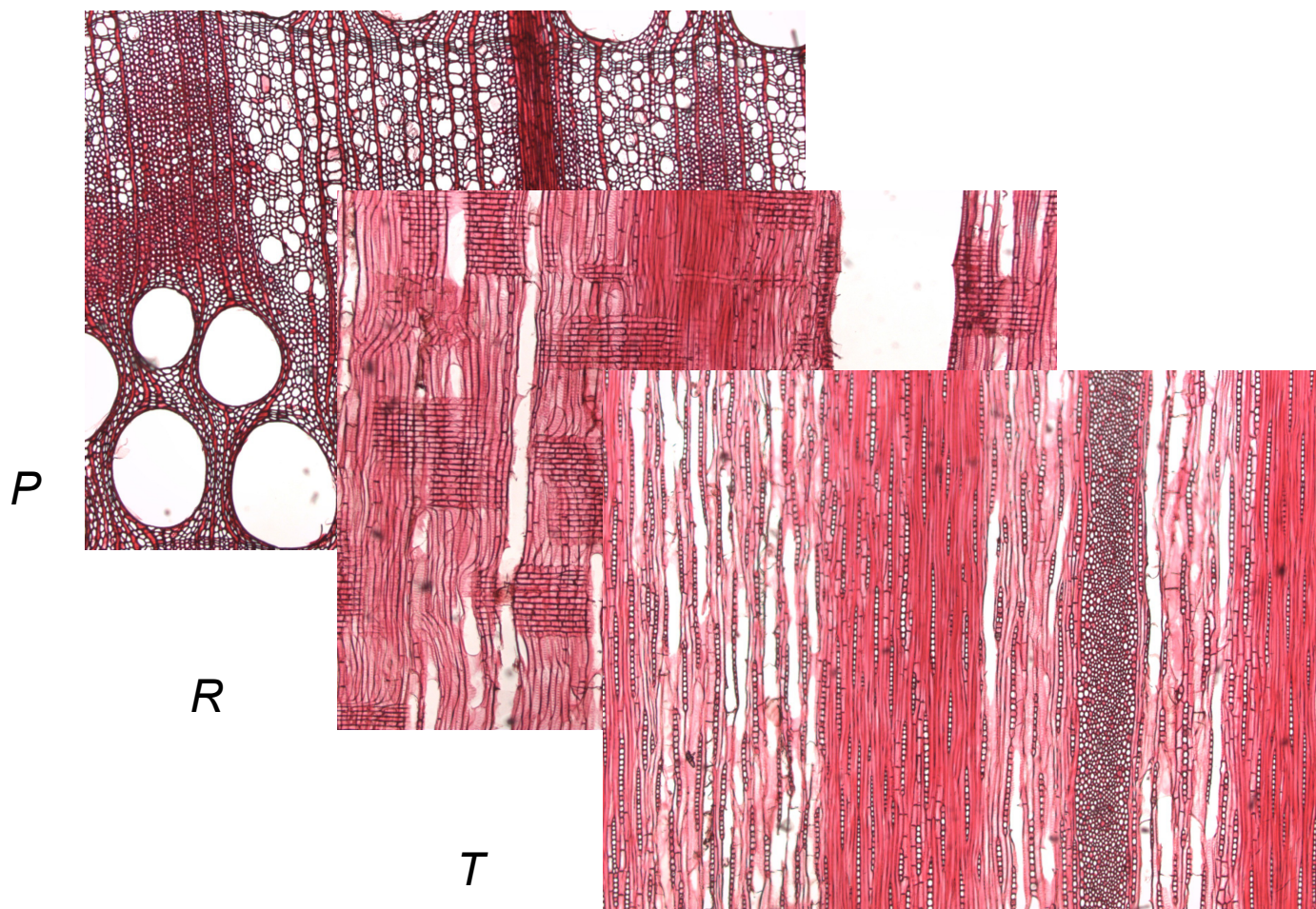
Dřevo listnatých dřevin

Anatomické elementy:

- cévní články
- libriformní vlákna
- tracheidy (cévice)
- parenchymatické buňky



Dřevo listnatých dřevin s kruhovitě pórovitou stavbou dřeva



Dřevo listnatých dřevin s roztroušeně pórovitou stavbou dřeva

