

DATA BÁZE NOVĚ ZALOŽENÝCH PRVKŮ ÚZEMNÍCH SYSTÉMŮ EKOLOGICKÉ STABILITY

*Ústav lesnické botaniky, dendrologie a geobiocenologie, Lesnická a dřevařská fakulta,
Mendelova zemědělská a lesnická univerzita v Brně, Zemědělská 1, 61300 Brno
bucek@mendelu.cz, nepojmenovatelna@gmail.com*



PŘÍRODNÍ INFRASTRUKTURA

- Význam přírodní infrastruktury v kulturní krajině je srovnatelný s významem infrastruktury technické (BUČEK 2013).
- Přírodní infrastruktura je v Evropské unii pojímána jako: „sít přírodních a přírodě blízkých území, významných prvků a zelených prostorů ve venkovských a městských oblastech, které společně zvyšují zdraví a stabilitu ekosystémů, přispívají k zachování biodiverzity a prospívají lidské populaci udržením a posílením ekosystémových služeb.
- Přírodní infrastruktura může být posílena strategickými a koordinovanými iniciativami, které jsou zaměřeny na udržení, obnovu, zlepšení a spojení existujících území a prvků a také **na vytváření nových území a prvků**“ (NAUMANN et al. 2011).
- Základ přírodní infrastruktury v kulturní krajině tvoří ekologická síť.
- Nově vytvořené skladebné součásti ÚSES se stávají součástí ekologické sítě bezprostředně po jejich založení (BUČEK, DROBILOVÁ, FRIEDL 2012).



MINISTERSTVO ŠKOLSTVÍ,
MLÁDEŽE A TĚLOVÝCHOVY



OP Vzdělávání
pro konkurenceschopnost

INVESTICE
DO ROZVOJE
VZDĚLÁVÁNÍ



DOSTUPNOST INFORMACÍ

- Přehledné údaje o nově založených skladebných prvcích ÚSES chyběly a stále chybí.
- Nikdo tedy neví a nemůže vědět, kolik bylo v ČR založeno nových biocenter, biokoridorů a interakčních prvků.
- Proto náměstek ministra životního prostředí vlády ČR v roce 2008 konstatoval, že „byla pomalována spousta papíru“, ale „v krajině se systémy ekologické stability promítly velmi málo“ (BUČEK 2008).



MINISTERSTVO ŠKOLSTVÍ,
MLÁDEŽE A TĚLOVÝCHOVY



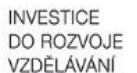
OP Vzdělávání
pro konkurenceschopnost

INVESTICE
DO ROZVOJE
VZDĚLÁVÁNÍ



VÝBĚROVÁ DATABÁZE

- Cílem zpracování výběrové databáze bylo vytvořit katalog s informacemi o škále rozmanitých nově založených prvků USES, který bude sloužit především pro pedagogické a výzkumné účely.
- Výběrovou databázi tvoří **12 lokalit** především v Jihomoravském kraji a na okrese Prostějov.
- Nejstarší lokalita (LBK Vracov) byla založena v letech 1990-1991, nejnovějším skladebným prvkem USES je LBC Prštice, založené v letech 2011-2014.
- Celková plocha lokalit činí **185,5433 ha**. Nejmenší je LBC Rybníček (0,658 ha), nejrozsáhlejší NRBK Brod nad Dyjí (79 ha).
- Celkové náklady na realizaci 12 nových skladebných prvků činí **184 080 097 Kč**.
- Nejdražší byl Ekodukt Lipník jehož výstavba si vyžádala 111,2 milionů Kč.
- V dalších 11 lokalitách činí průměrné náklady na realizaci.
- **394 366 Kč/ha**



NRBK BROD NAD DYJÍ

Lokalizace: k. ú. Brod nad Dyjí; okres Břeclav

GPS souřadnice:
48°51'33.2759";
16°32'25.5346,

Biogeografické členění: Mikulovský bioregion (4.2);

biochora 1RB (Plošiny na slínech 1. v. s.)

Parametry: 79 ha
(výsadba lužního lesa v trase nadregionálního koridoru podél řeky Dyje před ústím do první nádrže VD Nové Mlýny)

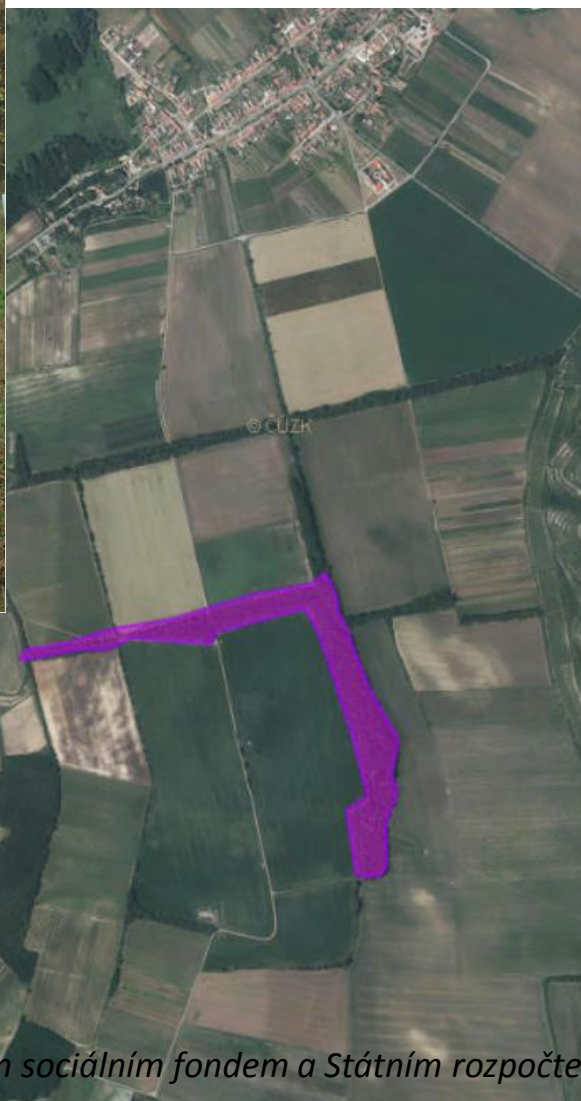
Projektant: Lesprojekt Brno a.s.

Autor realizačního projektu: Lesprojekt Brno a.s.

Zdroj finančních prostředků: Mze ČR, program SAPARD a rozpočty samospráv

Celkové náklady: 15 mil. Kč

Postup realizace:
Výsadba 2003 - 2004





RÚSES ČEHOVICE

Lokalizace: k. ú.
Bedihošť, Čehovice,
Výšovice; okres Prostějov

GPS souřadnice:
49°25'40.9542";
17°9'45.6174,„

Biogeografické členění: Prostějovský bioregion (1.11); biochora 2RE (Plošiny na spraších 2. v. s.)

Parametry: 22,99 ha (kombinované biocentrum s vegetačními formacemi mokřadu, přechodových rákosin, luk, měkkého a tvrdého luhu)

Projektant: Ing. František Hanousek

Autor realizačního projektu: Zahrada Olomouc s.r.o., stavební práce Dopravní stavby holding a.s. Olomouc

Zdroj finančních prostředků: Program péče o krajinu (MŽP), Okresní pozemkový úřad Prostějov

Celkové náklady: 2 618 887,- Kč

Postup realizace: Výsadba srpen 1999 – listopad 2000



00 m

RBK (EKODUKT) LIPNÍK

Lokalizace: k. ú. Lipník
n. Bečvou, okres Břeclav

GPS souřadnice:

49°33'2.9697"

17°32'9.4897"

Biogeografické členění:

Hranický bioregion (3.4);

biochora 3BM (Erodované
plošiny na drobách 3. v. s.)

Parametry: Délka cca 80
metrů, šířka 93 metrů

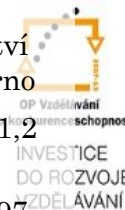
Projektant: SUDOP
PRAHA a.s., středisko 209
(HIP Ing. Roman Smida)
01/1995

**Autor realizačního
projektu:** Dopravní
stavby - Holding, Olomouc

**Zdroj finančních
prostředků:** Ředitelství
dálnic Praha, závod Brno

Celkové náklady: 111,2
mil. Kč

Postup realizace: 1997 -
1999



RBK LODĚNICE



Lokalizace: k. ú.
Loděnice, okres
Znojmo

GPS souřadnice:
48°59'48.9943";
16°27'53.9976"

**Biogeografické
členění:** Lechovický
bioregion (4.1);

biochora 1RE (Plošiny
na spraších 1. v. s.)

Parametry: šířka 40
m, délka 1 660 m

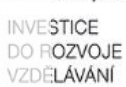
Projektant:
Agroprojekt PSO, s.r.o.
(Ing. David Mikolášek)

**Autor realizačního
projektu:** Agroprojekt
PSO, s.r.o. (Ing. David
Mikolášek)

**Zdroj finančních
prostředků:** rozpočet
obce Loděnice

Celkové náklady: 5
mil. Kč

Postup realizace:
Výsadba říjen 1999 –
prosinec 2000, dosadba
listopad 2001



LBC MOKRÁ HORA

Lokalizace: k. ú. Mokrá Hora, okres Brno-město

GPS souřadnice:
49°15'27.9208"
16°35'25.1663"

Biogeografické členění:
Brněnský bioregion (1.24);
biochora 2BE (Erované plošiny na spraších 2. v. s.)

Parametry: Plocha 2,88 ha

Projektant: Löw & spol., s. r.o.

Autor realizačního projektu: Löw & spol., s. r.o., Ateliér Fontes s.r.o.

Zdroj finančních prostředků: Projekt „Příroda a krajina Brna“, který je financován Nadací rozvoje občanské společnosti (NROS) z blokového grantu finančních mechanismů EHP/Norska

Celkové náklady: 785 064,00 Kč

Postup realizace:
V průběhu roku 2003



INVESTICE
DO ROZVOJE
VZDĚLÁVÁNÍ



LBC MOKROŠ

Lokalizace: k. ú.
Mořice; okres Prostějov

GPS souřadnice:
49°19'38.7003";
17°11'12.3278"

**Biogeografické
členění:** Prostějovský
bioregion (1.11);

biochora 2Nh (Užší
hlinité nivy 2. v. s.)

Parametry: 3 ha
(biotop nivy s plochami
luk, lesa a mokřadu)

Projektant: Ing.
David Mikolášek

**Autor realizačního
projektu:** Eden s.r.o.
Brno, Zahrada
Olomouc

**Zdroj finančních
prostředků:** Obec
Mořice, ČSOP

Celkové náklady:
4 435 782,- Kč

Postup realizace:
2004



MINISTERSTVO ŠKOLSTVÍ,
MLÁDEŽE A TĚLOVÝCHOVY



OP Vzdělávání
pro konkurenceschopnost

INVESTICE
DO ROZVOJE
VZDĚLÁVÁNÍ



LBK ŠAKVICE

Lokalizace: k. ú. Šakvice, okres Břeclav

GPS souřadnice:
48°53'35.2958"
16°41'59.0835"

Biogeografické členění: Dyjsko-moravský bioregion (4.5); biochora 1Le (Širší hlinité nivy a hrůdy 1. v. s.)

1RN (Plošiny na zahliněných štěrkopiscích 1. v. s.)

Parametry: Délka 1930 m, šířka 15 m, plocha 5,3 ha

Projektant: Ing. Eliška Zimová

Autor realizačního projektu: Löw a spol., s.r.o.

Zdroj finančních prostředků: SFŽP, obec Šakvice

Celkové náklady: 1 111 687,- Kč

Postup realizace: Květen 2004 založení travního porostu, podzim 2004 výsadba dřevin, 2005/2006 dosadba

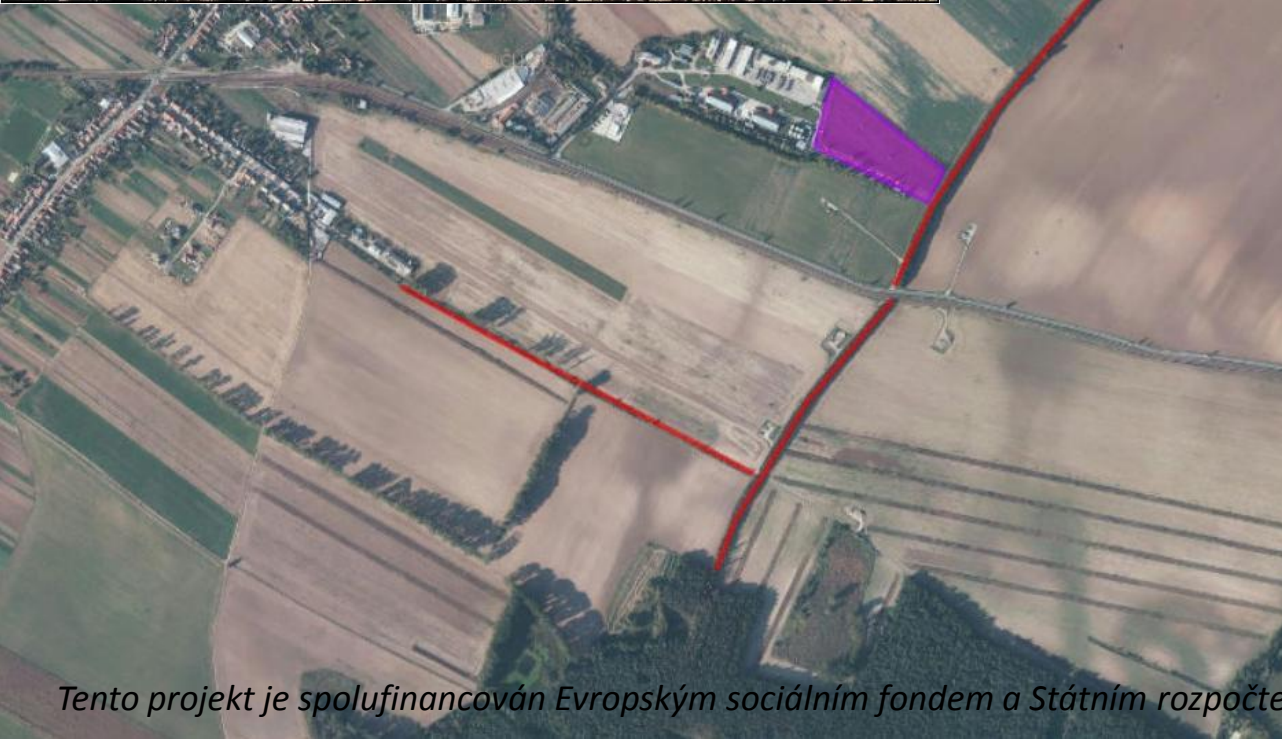


INVESTICE DO ROZVOJE VZDĚLÁVÁNÍ



300 m

LBK VRACOV 1



Lokalizace: k. ú. Vracov, okres Hodonín (katastrální hranice mezi Vracovem a Vlkošem)

spojuje biocentra Rybník a Roviny

GPS souřadnice:
48°59'10.5366" 17°11'4.1519"

Biogeografické členění:
Hustopečský bioregion (4.3);

biochora 1RE (Plošiny na spraších 1. v. s.)

Parametry: plocha 2 895 ha

Projektant: Agroprojekt Brno

Autor realizačního projektu: Agroprojekt Brno

Zdroj finančních prostředků: Bezúročná podmíněně nenávratná půjčka z fondu soustavy ZPoK Mze, částečně ZD Vracov

Celkové náklady: Na založení a péči 1990-1995 – 1 786 508,- Kč, z toho na založení porostu 985 854,- Kč, na péči 1992-1995 800 654,- Kč

Postup realizace: 1990, výsadby dřevin květen 1991, dosadba podzim 1991



ZÁVĚR

- Ucelenou databázi všech nově založených skladebných prvků ÚSES je účelné začít vytvářet „zdola nahoru“, od obcí, přes obce s rozšířenou působností (ORP – „malé okresy“) po kraje a nakonec snad vznikne i databáze celorepubliková.
- Vytvoření celorepublikové databáze očekávat v horizontu několika desíletí.
- Tak dlouho by neměly orgány samosprávy čekat.
- Prezentace souhrnných informací o nově založených biocentrech, biokoridorech a interakčních prvcích dokládá úroveň péče o tvorbu přírodní infrastruktury v jejich správním obvodu.



MINISTERSTVO ŠKOLSTVÍ,
MLÁDEŽE A TĚLOVÝCHOVY



OP Vzdělávání
pro konkurenceschopnost

INVESTICE
DO ROZVOJE
VZDĚLÁVÁNÍ





DĚKUJI ZA POZORNOST...



evropský
sociální
fond v ČR



EVROPSKÁ UNIE



MINISTERSTVO ŠKOLSTVÍ,
MLÁDEŽE A TĚLOVÝCHOVY



OP Vzdělávání
pro konkurenceschopnost

INVESTICE
DO ROZVOJE
VZDĚLÁVÁNÍ