

Diferenciace současného stavu geobiocenóz



evropský
sociální
fond v ČR



EVROPSKÁ UNIE



MINISTERSTVO ŠKOLSTVÍ,
MLÁDEŽE A TĚLOVÝCHOVY



OP Vzdělávání
pro konkurenceschopnost

INVESTICE
DO ROZVOJE
VZDĚLÁVÁNÍ

Diferenciace současného stavu geobiocenóz

- Hodnocení současného stavu dle **vegetační složky geobiocenóz**
- Struktura, druhové složení, základní funkční a ekologické vlastnosti, intenzita, druh antropického vlivu na vegetaci
- Nezbytnost detailní typizace – kriteria vymezování:
 - ✓ Lesní porosty dle dřevinné skladby
 - ✓ TTP dle druhového složení ve vazbě na ekologické podmínky (ekotop!)
 - ✓ OP dle velikosti souvislých ploch
 - ✓ Vegetaci sídel dle podílu zastavěné plochy/plochy s vegetací
 - ✓ Ekotonová společenstva
- Diverzita krajiny nejčastěji vyjadřována jednotkami **rostlinných formací** nebo **společenstev** (fytocenóz)



Diferenciace současného stavu geobiocenózy

Formace = soubor rostlinných populací určité fyziognomie bez zřetele k floristickému složení

Fytocenóza = část geobiocenózy vznikající soužitím populací více druhů rostlin v určitém prostředí



MINISTERSTVO ŠKOLSTVÍ,
MLÁDEŽE A TĚLOVÝCHOVY



OP Vzdělávání
pro konkurenceschopnost

INVESTICE
DO ROZVOJE
VZDĚLÁVÁNÍ

Diferenciace současného stavu geobiocenóz

- Životní prostředí fytoocenózy = **BIOTOP**
- Pro účely vymezení ÚSES – 2 stupně mapování:

✓ **MAPOVÁNÍ KRAJINY**

✓ **MAPOVÁNÍ FYTOCENÓZ (biotopů)**



MINISTERSTVO ŠKOLSTVÍ,
MLÁDEŽE A TĚLOVÝCHOVY



OP Vzdělávání
pro konkurenceschopnost

INVESTICE
DO ROZVOJE
VZDĚLÁVÁNÍ

Mapování krajiny

- Též základní mapování
- Celoplošné zachycení diverzity krajiny
- Cílem je přehled o současném stavu a rozložení různých společenstev v krajině pro navazující vymezení EVSK vyžadujících zvýšenou péči a ochranu
- V tomto typu mapování využíváme pro členění vegetace tzv. **FYZIOTYPŮ**
- Metodika:
 - VONDRUŠKOVÁ H. et al. (1994): Mapování krajiny. – SMS, Praha.



MINISTERSTVO ŠKOLSTVÍ,
MLÁDEŽE A TĚLOVÝCHOVY



OP Vzdělávání
pro konkurenceschopnost

INVESTICE
DO ROZVOJE
VZDĚLÁVÁNÍ

Typy aktuální vegetace – účelový typ segmentu

KÓD SES	1 - ORNÁ PŮDA	2 - CHMELNICE, VINECE, ZAHŘADY	3 - SADY	4 - LOKY, PŮSTVINY	5 - LEMY, LEMNÍ POROSTNÍ PLÁŠŤE A LEMY	6 - LADA
5				41-přiroz.subalp. a vysokoh.	51-přir.a přiroz. 52-přir.blíž. 60% přiroz.dř.skl. 57-lemy;přiroz., neovlivněné	61.1-bylinná 62.1-s dřev. 63.1-dřevinná
4			31-maloploš., extenz. bylin.p.s přiroz. rost.drůhy, chrás. či význ.drůhy, nehojená	42.1-přirozená a přirodē blízké extenzivní, s význ.podil. přiroz.drůh	53-polokult. nevyvin.spol.a smíš.por.30-60% přiroz.dř.skl. 58-lemy;přir.blíž. s převah.přir.dř.	61.2-bylinná 62.2-s dřev. 63.2-dřevinná přir.blízká, bez ruderál.drůh
3	26-zahřady a z.kol maloploš., saztravná		32-maloploš., extenz. s význ.podílem přiroz.rostouc. druhů bylin	42.2-přirodē blízké, dřub.chušší 43-polokulturní, většinou intenzivní, existence přiroz. dř.	54-kulturní monokult.a smíš.stanovišt.nevhod. 59-lemy:kástečně degradovaná	61.3-bylinná 62.3-s dřevinnami 63.3-dřevinná částečně narušená
2	22-vinice maloploš 27-zahřady a z.kol maloplošné, intenz.drobná dřeba s ornou p.		33-velkoplošné, saztravná intenzivní (výjimečně maloplošné)	44-kulturní intenzivně, hnojené, druh. chová	55-degrad., snížené intenz.využ., společ., akčníny 56-semenné plant.	61.4-bylinná 62.4-s dřevinnami
-1	11-základní 12-dřevná políčka 13-erazně narušená	21-chmelnice 23-vinice velkoploš. 24-zel.o.čk.malop 25- " -" velkop. 28-zahřady malepl. s velkoplošné	34-na orné půdě (velkoplošné, výjimečně maloplošné)			6
0						

Stupeň ekologické stability

KÓD SES	7 - LIRIOVÁ SPOL., SOLITERY	8 - SKÁLY, SUŠÉ HORNĚDÝ	10- VODNÍ PLOCHY, NÁDRŽE	11 - VODNÍ TOKY, OCPADY	12 - CÍLA A OBJEKTY NĚMO INTRAVILÁN
	71.1- bylinná 72.1- s dřevinnami 73.1v dřevinná přirozená	81-přirozená 91-přirozená	101-přirodní 102-přirodē blízké vyvinuté přech.pásmo	111-přirodní bez úprav, s vyvinutými společenstvy	
4	71.2-bylinná 72.2-s dřevinnami 73.2-dřevinná přirodē blízká, bez rud.drůh	82-narušená 92-narušená	103-přirodē blízké omezené přech.pásmo	112-přirozená dílčí úpravy, vyvinutá spol.	121-zeleň sídel a s ním intravilán; zahřady, parky, hřbitovy (SES 12)
3	71.3- bylinná 72.3- s dřevinnami 73.3- dřevinná polokult.část.nat. 72.4- kulturní 73.4- kulturní *zeleň, vřetrolazy	83-silně narušená 93-silně narušená	104-upravené, velmi omezené přechodné pásmo	113-upravené mírně narušená společenstva	122-konie chat 123-jednotl.osídlená a intravilán (vegetace 50%)
2	71- bylinná 72- s dřevinnami 73- dřevinná degradovaná, převaha ruder.drůh 74-solitery: SES 2-5		105-umělé, bez přechod.pásmo	114-upravené, silně naruš. vodní a pobřež. společenstva	124-jednotl.osídlená a intravilán (vegetace 20-50%) 125-kolónie chat* (vegetace 20-50%) * SES 1-1
1			106-umělé, betonové nádrže	115-umělé: zpevněná koryta bez ořívení	126-intravilán: městská zástav. 127-semě. střed. a jiná údel. zařízení * 128-zeleň, vřetrolazy * SES 1-1
0					132-údel.cesty, nespevněné, s naruš.byl. společenstvy 133-údel.cesty: nespevněné, bez vegetace 138-skládky: s postup. narůst.veg. 134-centy zpevn. 135-sil.II.a III.tř. 136-I.tř.a dálnice 137-Elektřice 139-skládky 140-zeleň, vřetrolazy * SES 1-1

Konkrétní charakter společenstva, typ kultury, jednotlivé kódy



OP Vzdělávání pro konkurenceschopnost

INVESTICE DO ROZVOJE VZDĚLÁVÁNÍ

zeleň zatrav. 132-údel.cesty, nespevněné, s naruš.byl. společenstvy 133-údel.cesty: nespevněné, bez vegetace 138-skládky: s postup. narůst.veg. 134-centy zpevn. 135-sil.II.a III.tř. 136-I.tř.a dálnice 137-Elektřice 139-skládky 140-zeleň, vřetrolazy * SES 1-1

Mapování fytoocenóz

- Vylišení fytoocenóz na některé z možných úrovní (asociace, svaz, řád, třída) v navržených EVSK
- Provádí se **následně po mapování krajiny**
- Mimo jiné se využívá při typizaci VKP a slouží jako podklad pro určení zásad managementu
- Metodika:
 - ŘEPKA R. et al. (1994): Mapování fytoocenóz. – ČÚOP Brno, Praha.



MINISTERSTVO ŠKOLSTVÍ,
MLÁDEŽE A TĚLOVÝCHOVY



OP Vzdělávání
pro konkurenceschopnost

INVESTICE
DO ROZVOJE
VZDĚLÁVÁNÍ

Kategorizace geobiocenóz dle stupně ekologické stability (SES)

- Různým typům aktuální vegetace (typům biotopů) lze přisoudit určitou relativní hodnotu ekologické stability

Ekologická stabilita krajiny

Antropogenní ovlivnění krajiny

- Pro účely vymezení ÚSES se používá 6místná stupnice:

0 – bez významu

1 – velmi malý význam

2 – malý význam

3 – střední význam

4 – velký význam

5 – výjimečně velký význam



evropský
sociální
fond v ČR



EVROPSKÁ UNIE



MINISTERSTVO ŠKOLSTVÍ,
MLÁDEŽE A TĚLOVÝCHOVY



OP Vzdělávání
pro konkurenceschopnost

INVESTICE
DO ROZVOJE
VZDĚLÁVÁNÍ

Vymezení kostry ekologické stability

- **EVSK** = základ „kostry ekologické stability“
- **EVSK** = současně existující části krajiny, které jsou tvořeny ekosystémy s relativně vyšší ekologickou stabilitou, nebo v nich tyto ekosystémy převažují
- Základní podklad pro zpracování návrhu **ÚSES**
- Vymezení na základě srovnání **potenciální stav/aktuální stav**
- Princip **relativního výběru**



MINISTERSTVO ŠKOLSTVÍ,
MLÁDEŽE A TĚLOVÝCHOVY



OP Vzdělávání
pro konkurenceschopnost

INVESTICE
DO ROZVOJE
VZDĚLÁVÁNÍ

EVSK

- Dle prostorově-strukturních kritérií (tvar, velikost, stejnorodost, současný stav) rozlišujeme:

Ekologicky významné krajinné prvky (EVKP)

- 1 ar-10 ha, 1 typ společenstva

Ekologicky významné krajinné celky (EVKC)

- 10 – 1 000 ha, více typů společenstev

Ekologicky významné krajinné oblasti (EVKO)

- více než 1 000 ha, více typů společenstev

Ekologicky významná liniová společenstva (EVLS)

- specifická formace v krajině – úzký protáhlý tvar



MINISTERSTVO ŠKOLSTVÍ,
MLÁDEŽE A TĚLOVÝCHOVY



OP Vzdělávání
pro konkurenceschopnost

INVESTICE
DO ROZVOJE
VZDĚLÁVÁNÍ



esf
evropský
sociální
fond v ČR



EVROPSKÁ UNIE
MSMT

MINISTERSTVO ŠKOLSTVÍ,
MLÁDEŽE A TĚLOVÝCHOVY



OP Vzdělávání
pro konkurenceschopnost

INVESTICE
DO ROZVOJE
VZDĚLÁVÁNÍ

Tento projekt je spolufinancován Evropským sociálním fondem a Státním rozpočtem ČR InoBio – CZ.1.07/2.2.00/28.0018

Etapy mapování

1) PŘÍPRAVNÉ

- ▶ *Excerpce veškerých stávajících podkladů o využití území*
- ▶ *Letecké, družicové snímky, kartografická díla*
- ▶ *Neprobíhá terénní průzkum*
- ▶ *1: 50 000*



MINISTERSTVO ŠKOLSTVÍ,
MLÁDEŽE A TĚLOVÝCHOVY



OP Vzdělávání
pro konkurenceschopnost

INVESTICE
DO ROZVOJE
VZDĚLÁVÁNÍ

Etapy mapování

2) ZÁKLADNÍ MAPOVÁNÍ

- ▶ *Celoplošný terénní průzkum současného stavu geobiocenóz*
- ▶ *Vymezení EVSK*
- ▶ *Pro jednotlivá EVSK – základní charakteristika (lokalizace, ekotop, biota)*
- ▶ *1:10 000, 1: 5 000*



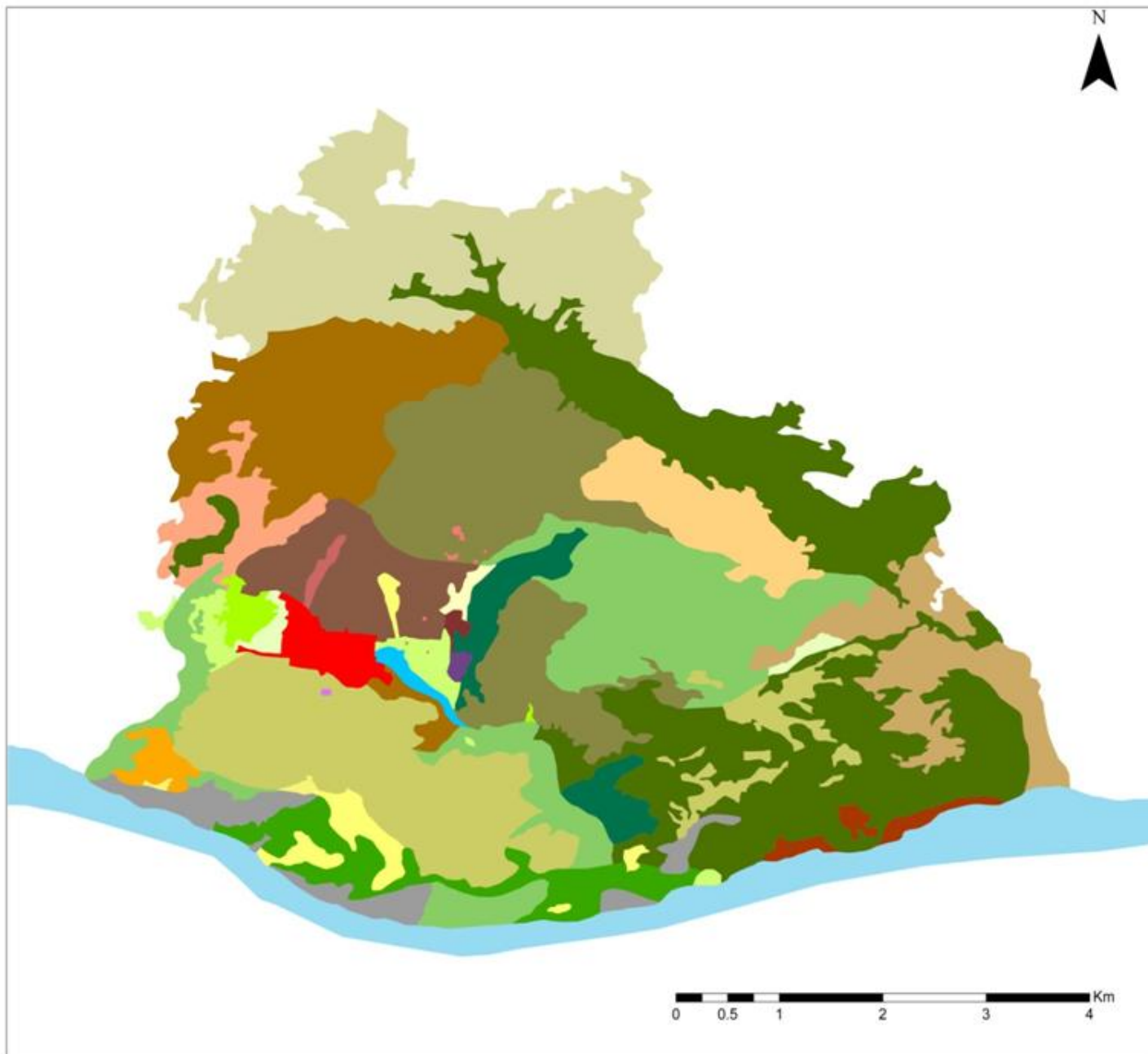
MINISTERSTVO ŠKOLSTVÍ,
MLÁDEŽE A TĚLOVÝCHOVY



OP Vzdělávání
pro konkurenceschopnost

INVESTICE
DO ROZVOJE
VZDĚLÁVÁNÍ

Aktuální stav vegetace v okolí Svaté Heleny (2011)



Typy biotopů

- 111_LO_1
- 114_VO_7
- 121_MT_3
- 124_RU_MT
- 12_SE_1
- 139_RU_1
- 31_MT_1
- 31_XT_3
- 32_MT_1
- 42_1_MT
- 42_1_XT
- 42_2_MT
- 42_2_MT
- 51_BU_4
- 51_CD_1
- 51_DH_1
- 51_SU_1
- 57_KR_1
- 58_KR_1
- 62_2_MT
- 62_3_XT
- 63_3_DH
- 63_4_KU
- 81_SP_1
- LE_KR_LL
- LO_PA_RD
- LO_PA_SA
- LO_PO_PA_RD
- LO_PO_RD
- PA_REM_PO_JS
- PO_LAB_LO
- PO_LO_RD



MINISTERSTVO ŠKOLSTVÍ,
MLÁDEŽE A TĚLOVÝCHOVY

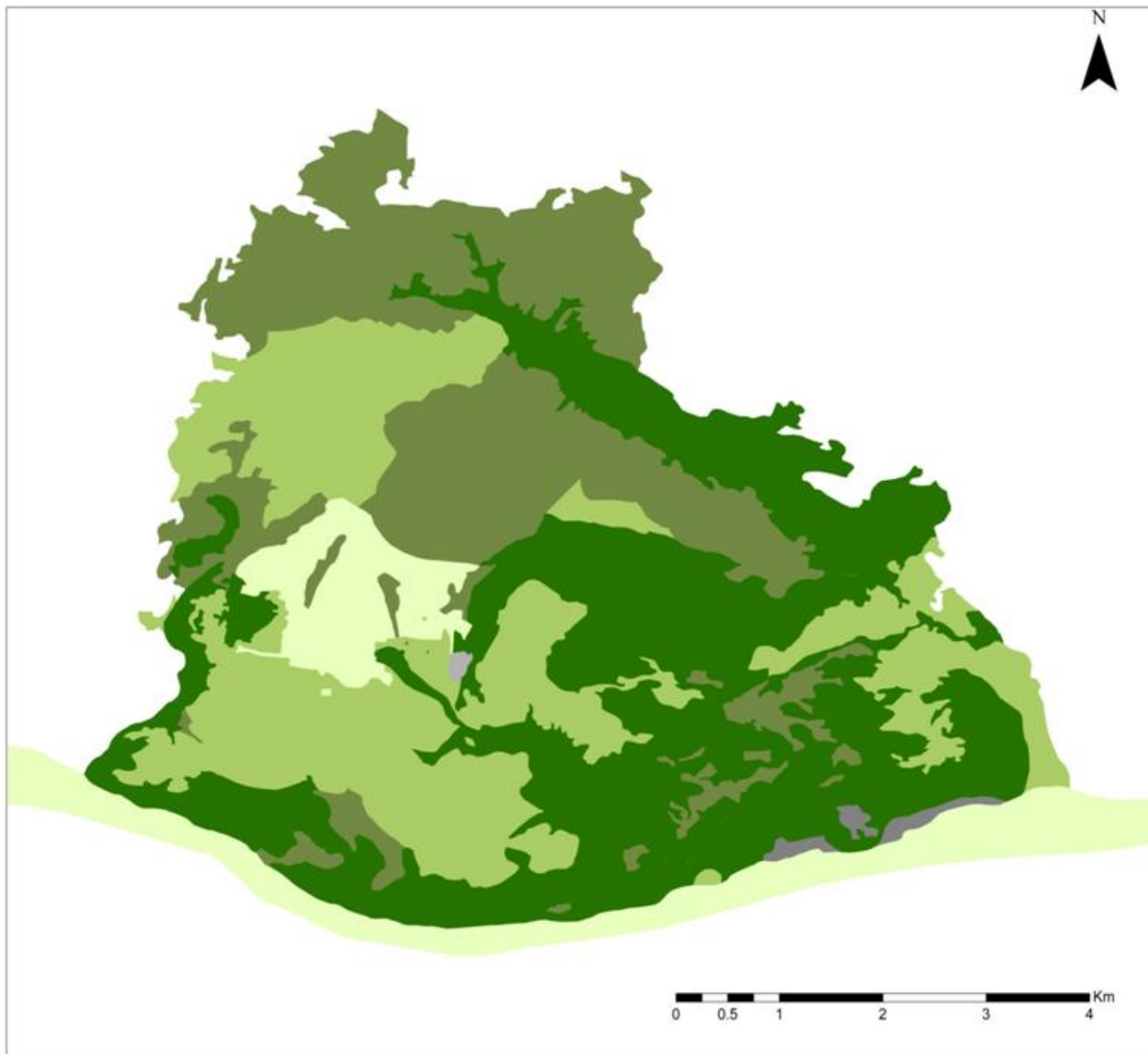


OP Vzdělávání
pro konkurenceschopnost

INVESTICE
DO ROZVOJE
VZDĚLÁVÁNÍ

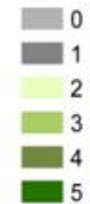
©Linda Drobilová, ÚLBDG LDF MENDELU
Zemědělská 3, 613 00 Brno
nepojmenovateina@gmail.com

Ekologická stabilita krajiny v okolí Svaté Heleny (2011)



Stupeň ekologické

SES



evropský
sociální
fond v ČR



EVROPSKÁ UNIE



MINISTERSTVO ŠKOLSTVÍ,
MLÁDEŽE A TĚLOVÝCHOVY



OP Vzdělávání
pro konkurenceschopnost

INVESTICE
DO ROZVOJE
VZDĚLÁVÁNÍ

©Linda Drobilová, ÚLBDG LDF MENDELU
Zemědělská 3, 613 00 Brno
nepojmenovateina@gmail.com

Etapy mapování

3) SPECIÁLNÍ MAPOVÁNÍ

- ▶ *Na principu selektivního výběru –
nejhodnotnější území*
- ▶ *Vymezení a detailní charakteristika biotopů*
- ▶ *Velká měřítko 1: 5 000, 1: 2 000*



MINISTERSTVO ŠKOLSTVÍ,
MLÁDEŽE A TĚLOVÝCHOVY



OP Vzdělávání
pro konkurenceschopnost

INVESTICE
DO ROZVOJE
VZDĚLÁVÁNÍ

Charakteristika biotopu

- **Lokalizace** (KÚ, číslo mapového listu, plocha, název,...)
- **Popis ekotopu** (nadmořská výška, expozice, sklonitost, geologie,...)
- **Popis bioty** (aktuální vegetace, KES, etážovitost, druhy,...)
- **Hodnocení z hlediska biogeografické diferenciaci** (TR, HR, VS, antropické ovlivnění, biogeografický význam, NATURA,...)
- **Negativní vlivy, ohrožení**
- **Rámcové zásady péče o hodnocený segment**



evropský
sociální
fond v ČR



EVROPSKÁ UNIE



MINISTERSTVO ŠKOLSTVÍ,
MLÁDEŽE A TĚLOVÝCHOVY



OP Vzdělávání
pro konkurenceschopnost

INVESTICE
DO ROZVOJE
VZDĚLÁVÁNÍ

Děkuji za pozornost ...



evropský
sociální
fond v ČR



EVROPSKÁ UNIE



MINISTERSTVO ŠKOLSTVÍ,
MLÁDEŽE A TĚLOVÝCHOVY



OP Vzdělávání
pro konkurenceschopnost

INVESTICE
DO ROZVOJE
VZDĚLÁVÁNÍ