



***Biogeografická diferenciacie  
krajiny  
v geobiocenologickém pojetí***



evropský  
sociální  
fond v ČR



EVROPSKÁ UNIE



MINISTERSTVO ŠKOLSTVÍ,  
MLÁDEŽE A TĚLOVÝCHOVY



OP Vzdělávání  
pro konkurenceschopnost

INVESTICE  
DO ROZVOJE  
VZDĚLÁVÁNÍ

# Kulturní krajina X Přírodní krajina



**esf**  
evropský  
sociální  
fond v ČR



EVROPSKÁ UNIE

**MŠMT**

MINISTERSTVO ŠKOLSTVÍ,  
MLÁDEŽE A TĚLOVÝCHOVY



OP Vzdělávání  
pro konkurenceschopnost

INVESTICE  
DO ROZVOJE  
VZDĚLÁVÁNÍ

# Ekologická optimalizace

Rok 2004



Rok 2002



Rok 2012



**k.ú. Netřebice (Nymburk)**

Rok 2009



**k. ú. Skřípov (Prostějov)**



evropský  
sociální  
fond v ČR



EVROPSKÁ UNIE



MINISTERSTVO ŠKOLSTVÍ,  
MLÁDEŽE A TĚLOVÝCHOVY



OP Vzdělávání  
pro konkurenceschopnost

INVESTICE  
DO ROZVOJE  
VZDĚLÁVÁNÍ

# Kulturní krajina X Harmonická kulturní krajina



X



X



MINISTERSTVO ŠKOLSTVÍ,  
MLÁDEŽE A TĚLOVÝCHOVY

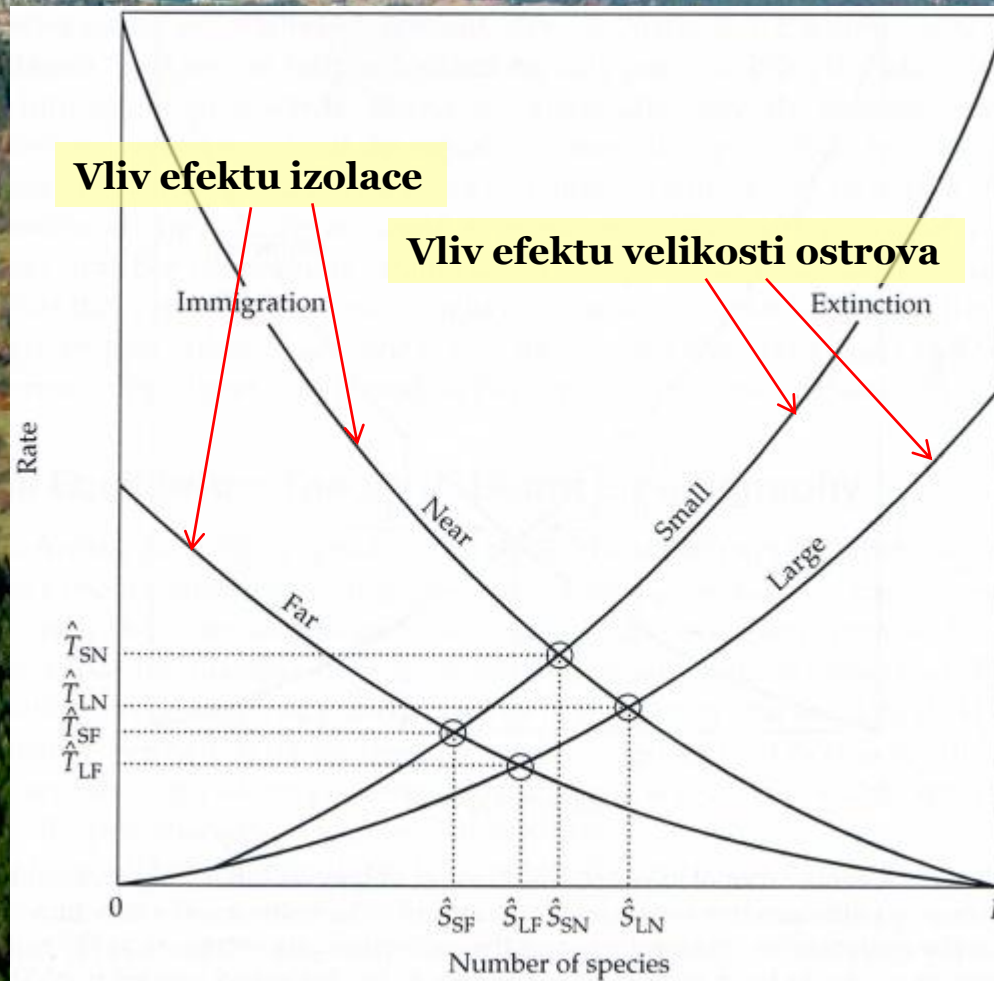


OP Vzdělávání  
pro konkurenceschopnost

INVESTICE  
DO ROZVOJE  
VZDĚLÁVÁNÍ

# Biogeografická teorie ostrovů

= teoretický základ pro návrh soustavy stabilních a stabilizujících ekosystémů v kulturní krajině



**MacArthur & Wilson (1963)** – charakteristika a predikce chování ostrovních společenstev

Tento projekt je spolufinancován Evropským sociálním fondem a Státním rozpočtem ČR InoBio – CZ.1.07/2.2.00/28.0018



MINISTERSTVO ŠKOLSTVÍ,  
MLÁDEŽE A TĚLOVÝCHOVY



OP Vzdělávání  
pro konkurenceschopnost

INVESTICE  
DO ROZVOJE  
VZDĚLÁVÁNÍ

# Krajinně ekologické podklady

- Tvoří základ pro vymezení, navrhování a tvorbu ÚSES
- Zachycení rozmanitosti přírodních podmínek krajiny prostřednictvím ploch obdobných ekologických podmínek = **typy ekotopů**
- Při vymezení ÚSES vycházíme z předpokladu, že určitému **typu ekotopu** by v podmínkách **bez lidského vlivu** odpovídal určitý **typ potenciální (přirozené) vegetace**



MINISTERSTVO ŠKOLSTVÍ,  
MLÁDEŽE A TĚLOVÝCHOVY



OP Vzdělávání  
pro konkurenceschopnost

INVESTICE  
DO ROZVOJE  
VZDĚLÁVÁNÍ

# Biogeografická diferenciacie v geobiocenologickém pojetí I.

- Slouží (nejenom!) pro **vymezování ekologické sítě v krajině**
- Vychází z **TEORIE TYPU GEOBIOCÉNU** (ZLATNÍK 1973; 1976)
- Uplatňována pro terestrické ekosystémy (geobiocenózy)
- Využívá výsledky z **podrobného terénního šetření**:
  - ✓ *lesní půdy – lesnická typologie*
  - ✓ *zemědělské půdy – komplexní průzkum půd*



MINISTERSTVO ŠKOLSTVÍ,  
MLÁDEŽE A TĚLOVÝCHOVY



OP Vzdělávání  
pro konkurenceschopnost

INVESTICE  
DO ROZVOJE  
VZDĚLÁVÁNÍ

# Biogeografická diferenciacie v geobiocenologickém pojetí II.

## Základní metodické kroky:

- Diferenciacie **potenciálního** (přírodního) stavu geobiocenóz
- Diferenciacie **současného** stavu geobiocenóz (typy biotopů)
- Kategorizace současných geobiocenóz dle intenzity **antropického ovlivnění**
- Kategorizace současných geobiocenóz dle **stupně ekologické stability**
- Diferenciacie území z hlediska ochrany a tvorby krajiny včetně vymezení **ekologicky významných segmentů krajiny (EVSK)**



evropský  
sociální  
fond v ČR



EVROPSKÁ UNIE



MINISTERSTVO ŠKOLSTVÍ,  
MLÁDEŽE A TĚLOVÝCHOVY



OP Vzdělávání  
pro konkurenceschopnost

INVESTICE  
DO ROZVOJE  
VZDĚLÁVÁNÍ



# Diferenciace potenciálního stavu geobiocenóz I.

- **Ekotop**
- **Biocenóza**
- **Geobiocenóza** – biocenóza + ekotop (syn. *ekosystém*)
- **Typ geobiocénu** = soubor geobiocenózy přírodní a všech od ní pocházejících, do určité míry změněných geobiocenóz včetně geobiocenoidů, které se mohou vystřídat v segmentu určitých trvalých ekologických podmínek
- **Geobiocenoid** – pozměněná (reverzibilně) i abiotická složka (pole, odvodněná louka)



MINISTERSTVO ŠKOLSTVÍ,  
MLÁDEŽE A TĚLOVÝCHOVY



OP Vzdělávání  
pro konkurenceschopnost

INVESTICE  
DO ROZVOJE  
VZDĚLÁVÁNÍ

# Diferenciace potenciálního stavu geobiocenóz II.

- **ZÁKLADNÍ JEDNOTKY = STG**  
(skupina typů geobiocenóz)
  - názvosloví dle hlavních dřevin původních lesních geobiocenóz
- **NADSTAVBOVÉ JEDNOTKY**
  - 1) **Vegetační stupně (8)**
  - 2) **Ekologické řady (trofické řady a meziřady, hydrické řady)**



MINISTERSTVO ŠKOLSTVÍ,  
MLÁDEŽE A TĚLOVÝCHOVY



OP Vzdělávání  
pro konkurenceschopnost

INVESTICE  
DO ROZVOJE  
VZDĚLÁVÁNÍ

# Typologické členění krajiny

- **Cíl** – vymezit typy (řady) územně nesouvislých segmentů krajiny, které se v krajině opakují, mají obdobné ekologické podmínky, jimž odpovídá relativně podobná biota
- **Opakovatelnost**
- Soubor lesních typů (SLT)
- Skupina typů geobiocénů (**STG**)
- **Biochora** (přechodná jednotka)
- Svaz



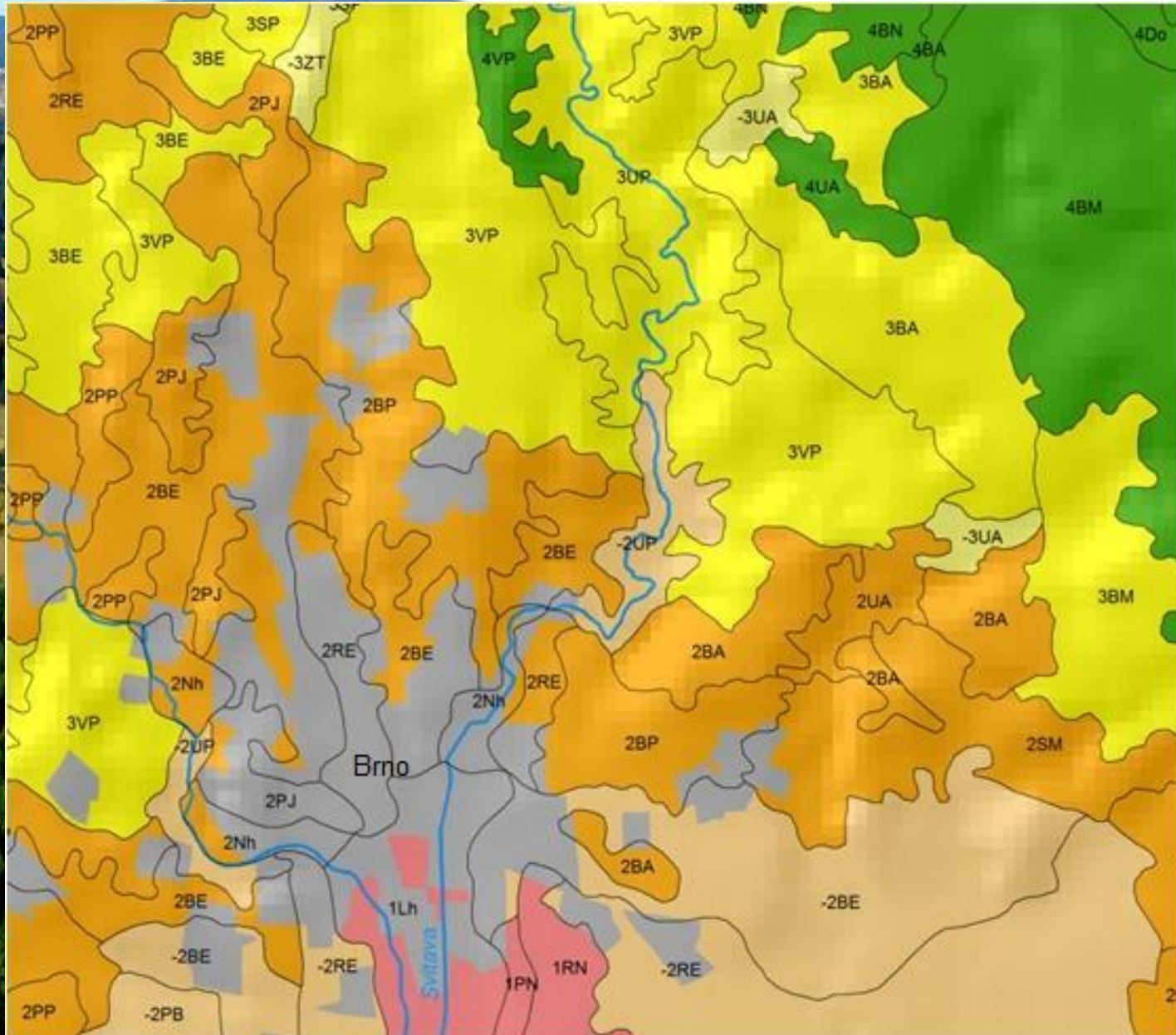
MINISTERSTVO ŠKOLSTVÍ,  
MLÁDEŽE A TĚLOVÝCHOVY



OP Vzdělávání  
pro konkurenceschopnost

INVESTICE  
DO ROZVOJE  
VZDĚLÁVÁNÍ

# Vyšší typologické jednotky – typy biochor



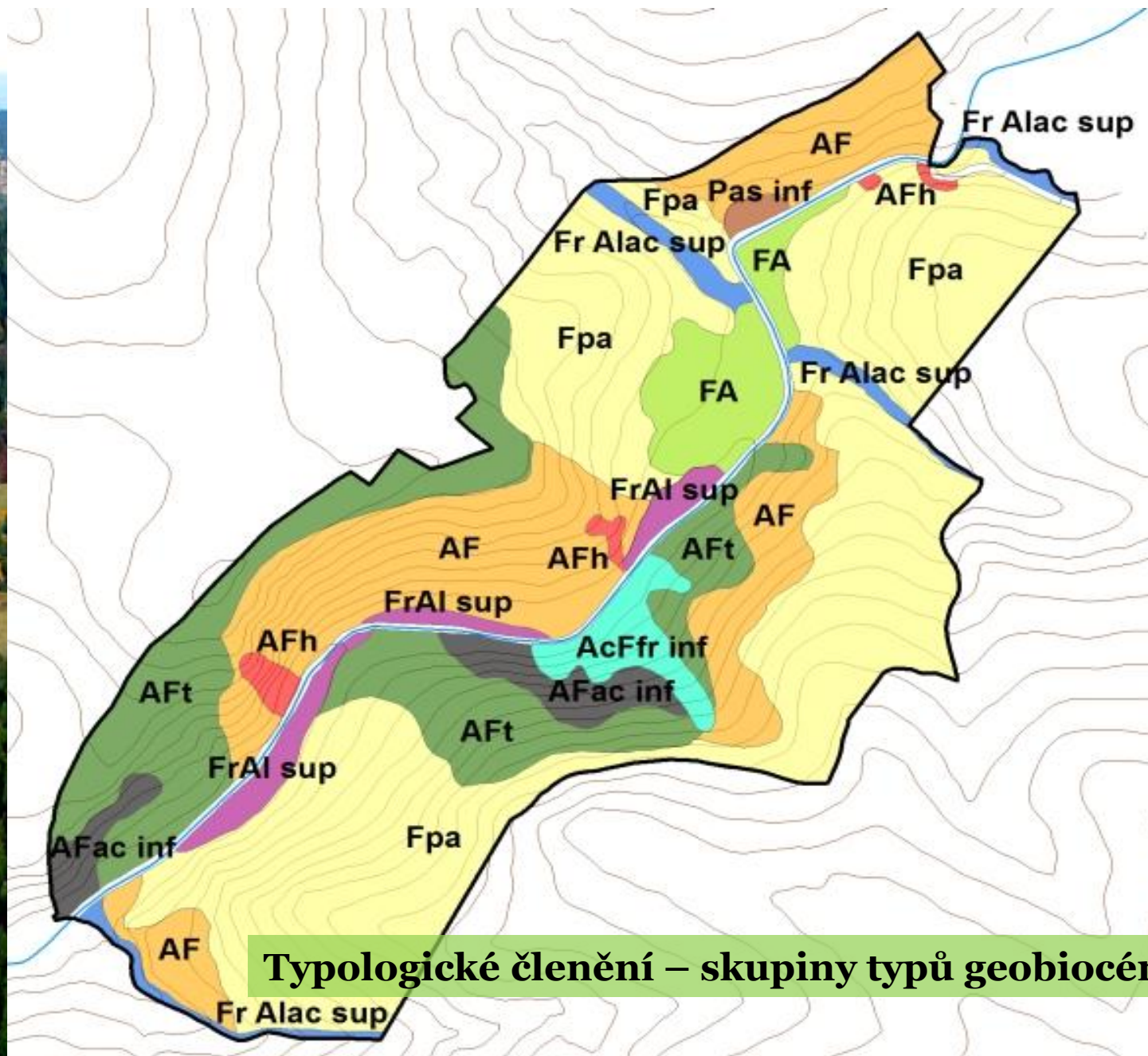
esf  
evropský  
sociální  
fond v ČR

EVROPSKÁ UNIE

MINISTERSTVO ŠKOLSTVÍ,  
MLÁDEŽE A TĚLOVÝCHOVY

OP Vzdělávání  
pro konkurenceschopnost

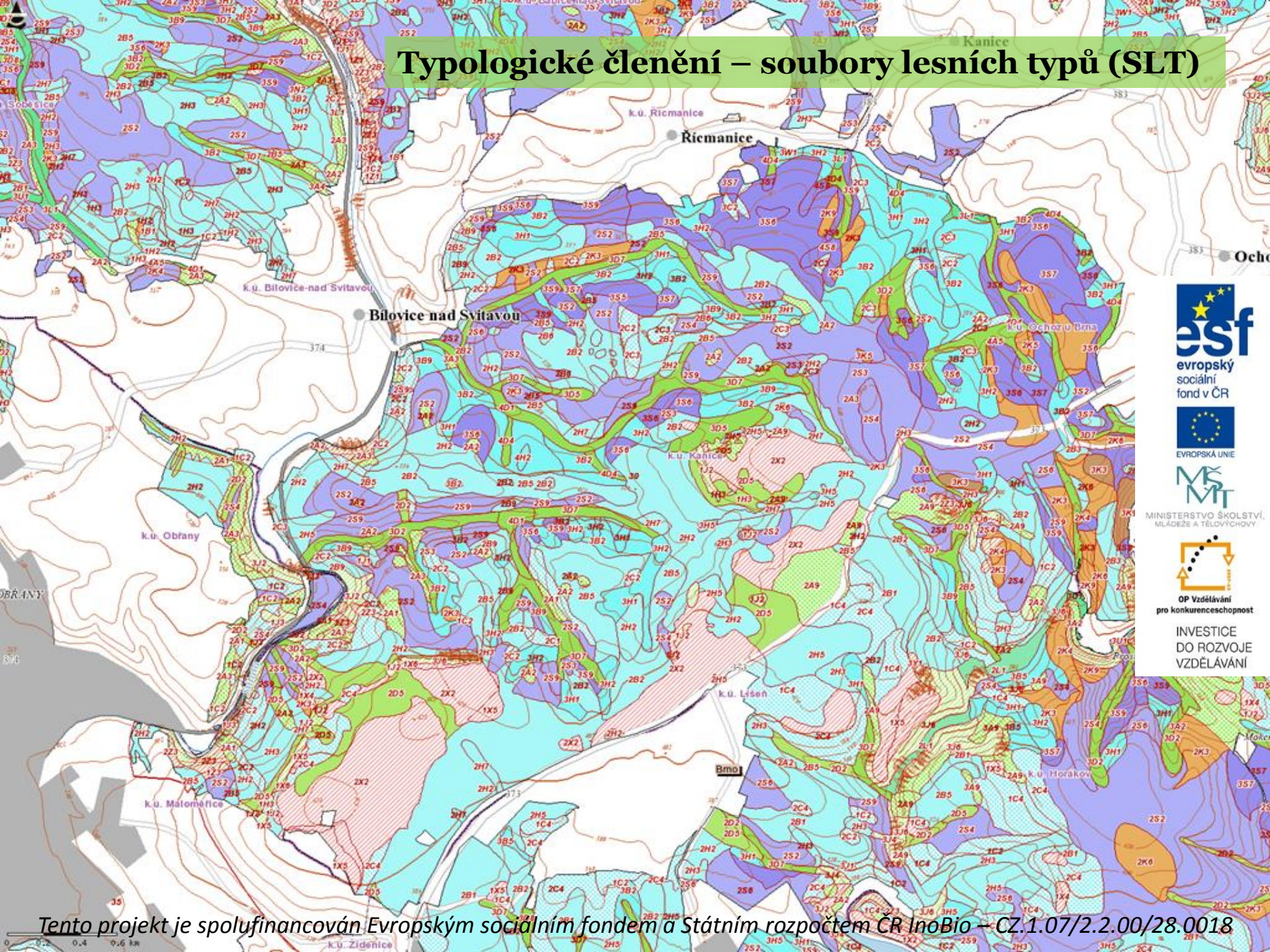
INVESTICE  
DO ROZVOJE  
VZDĚLÁVÁNÍ



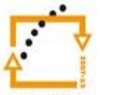
**Typologické členění – skupiny typů geobiocénů (STG)**

evropský sociální fond v ČR  
 EVROPSKÁ UNIE  
 MINISTERSTVO ŠKOLSTVÍ, MLÁDEŽE A TĚLOVÝCHOVY  
 OP Vzdělávání pro konkurenceschopnost  
 INVESTICE DO ROZVOJE VZDĚLÁVÁNÍ

# Typologické členění – soubory lesních typů (SLT)



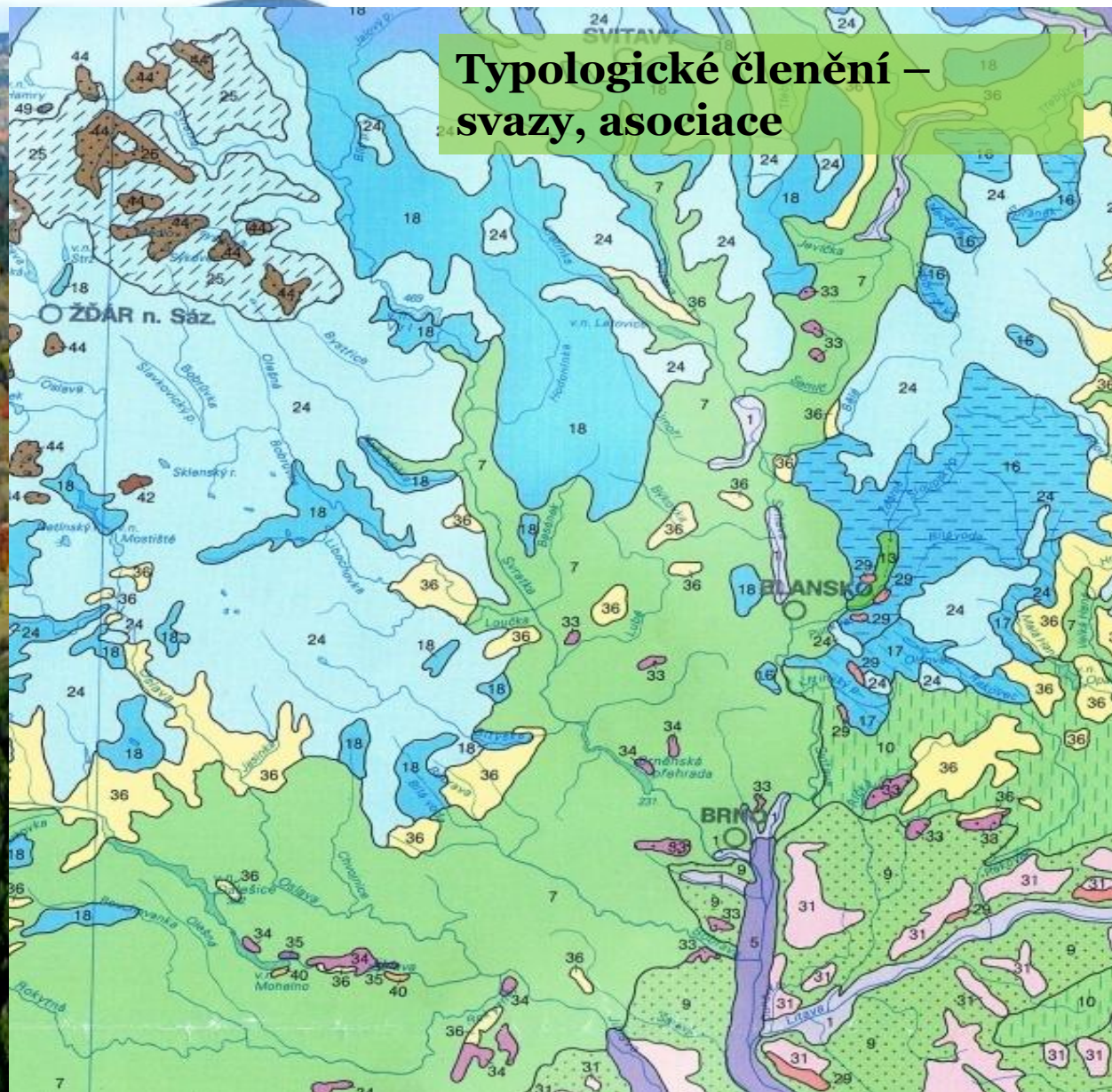
MINISTERSTVO ŠKOLSTVÍ,  
MLÁDEŽE A TĚLOVÝCHOVY



OP Vzdělávání  
pro konkurenceschopnost

INVESTICE  
DO ROZVOJE  
VZDĚLÁVÁNÍ

## Typologické členění – svazy, asociace



evropský  
sociální  
fond v ČR



EVROPSKÁ UNIE



MINISTERSTVO ŠKOLSTVÍ,  
MLÁDEŽE A TĚLOVÝCHOVY



OP Vzdělávání  
pro konkurenceschopnost

INVESTICE  
DO ROZVOJE  
VZDĚLÁVÁNÍ

# Individuální členění krajiny

- **Cíl** – vystihnout souvislé, z určitého hlediska relativně homogenní celky lišící se do určité míry složením bioty
- **Jedinečnost, neopakovatelnost území**
- Biogeografická provincie ( $5 \cdot 10^5 - 10^6 \text{ km}^2$ )
- Biogeografická podprovincie ( $10^5 \text{ km}^2$ )
- **Biogeografický region** – bioregion ( $10^2 - 10^3 \text{ km}^2$ )
- Ekvivalent **PLO**



MINISTERSTVO ŠKOLSTVÍ,  
MLÁDEŽE A TĚLOVÝCHOVY

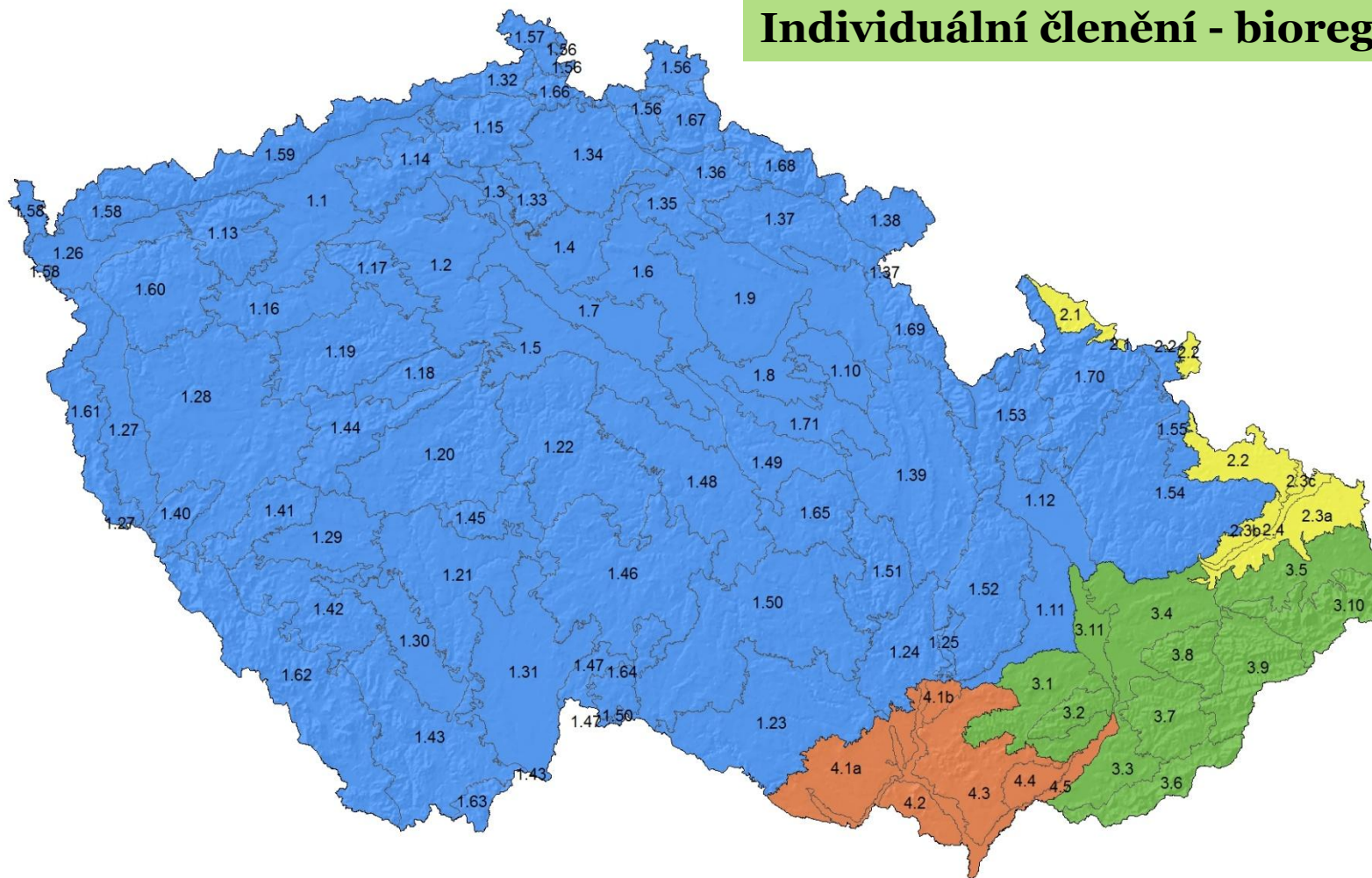


OP Vzdělávání  
pro konkurenceschopnost

INVESTICE  
DO ROZVOJE  
VZDĚLÁVÁNÍ



## Individuální členění - bioregiony



MINISTERSTVO ŠKOLSTVÍ,  
MLÁDEŽE A TĚLOVÝCHOVY



OP Vzdělávání  
pro konkurenceschopnost

INVESTICE  
DO ROZVOJE  
VZDĚLÁVÁNÍ