

# Léčivé rostliny

## Základní informace



Tento projekt je spolufinancován Evropským sociálním fondem a Státním rozpočtem ČR InoBio – CZ.1.07/2.2.00/28.0018

# Historie

- Čína – 2800 př.n.l.
- Egypt – 1550 př.n.l.
- Řecko – 75 př.n.l. Dioscorides  
– 600 rostlin
- Otto Brunfels 1488 kniha

# Sběrové části

- Kořen
- Nať
- List
- Květ
- Plod
- Kůra
- Pupen

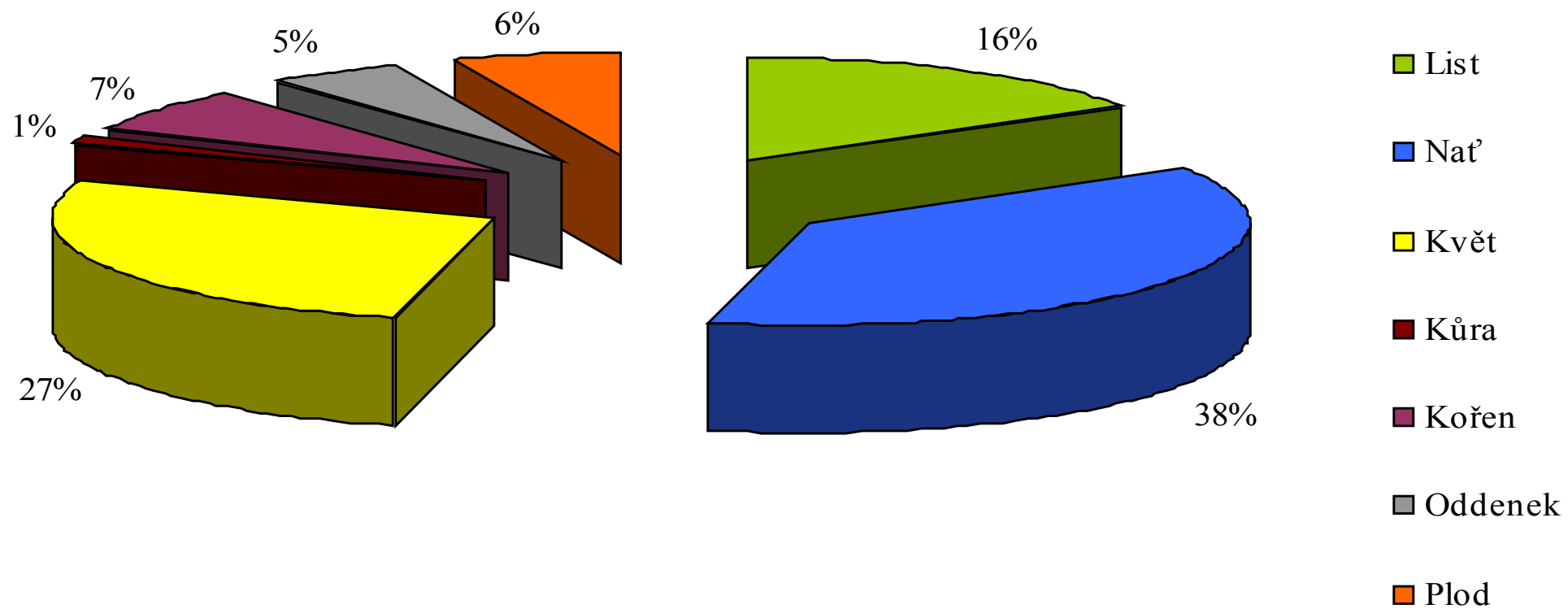
# Pravidla sběru

- Doba sběru
- Způsob sběru
- Místo sběru
- Vybavení

# Sumář léčivých rostlin podle hlavního účelu sběru

Účel sběru	List	Nať	Květ	Kůra	Kořen	Oddenek	Plod
Podíl druhů (%)	16	38	27	1	7	5	6

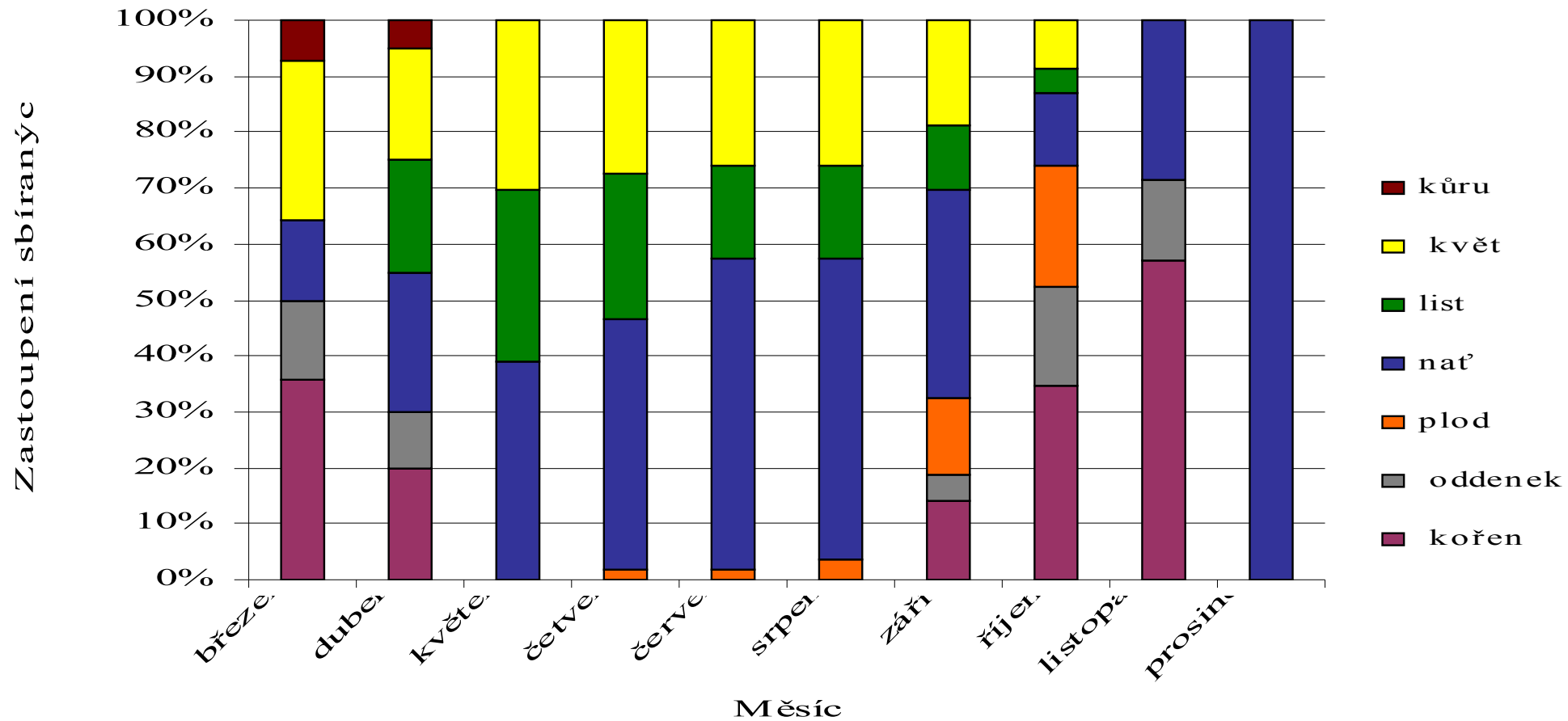
Graf č. 1: Zastoupení počtu léčivých rostlin podle hlavního účelu sběru



# Sumář počtu rostlin podle hlavního účelu sběru v jednotlivých měsících

Sbíraná část	Kořen	Oddenek	Plod	Nať	List	Květ	Kůra	Celkem rostlin
Březen	5	2	0	2	0	4	1	14
Duben	4	2	0	5	4	4	1	20
Květen	0	0	0	18	14	14	0	43
Červen	0	0	1	26	15	16	0	58
Červenec	0	0	1	30	9	14	0	54
Srpen	0	0	2	29	9	14	0	54
Září	6	2	6	16	5	8	0	43
Ríjen	8	4	5	3	1	2	0	23
Listopad	4	1	0	2	0	0	0	7
Prosinec	0	0	0	1	0	0	0	1

Graf č. 2: Zastoupení počtu rostlin podle hlavního účelu sběru v jednotlivých měsících





# Sušení

- Přirozeně
- Uměle
- Požadavky na sušárnu
  - Čistota
  - Bezprašnost
  - Nepřítomnost pachů

# Balení, skladování, expedice

- Balící materiál
- Skladovací místnost
- Dopravní prostředek

# Využití

- Léky
- Čaje
- Kosmetika
- Destiláty

# Současný stav

- Podnikatelské subjekty
- Požadované drogy
- Import/export

# Podnikatelské subjekty

- Léčivé rostliny: 74
- Léčiva: 115

# Požadované drogy

- Borůvka: plod, nat'
- Dub letní: kůra
- Hloh: list s květem
- Kopřiva: nat'
- Lípa: květ
- Ostružiník: list
- Třezalka: nat'
- Vřes: nat'

# Import/export

- Import
  - JV Evropa
  - Asie
  - J Amerika
- Export
  - Evropa

# Pěstování v Evropě

- Německo,
- Holandsko,
- Belgie,
- Francie,
- Velké Británie,
- Španělsko,
- Itálie,
- Polsko,
- Maďarsko,
- Bulharsko,
- Turecko



# Světoví producenti

- Čína,
- Indie,
- JV Asie,
- J Amerika,
- Afrika

# Perspektivy

- Extrakty - bříza
- Bio produkty - podmínky
- Pěstování - možnosti

# Pěstování léčivých rostlin

- Třezalka tečkovaná, ve školách bohatších na vápník řebříček obecný, řebříček chlumní. Dle pH je možno v lesních školkách pěstovat jitrocel kopinatý, mateřídoušku obecnou. V jižních polohách našeho státu (Bzenecko, Hodonínsko) je možně ve školce pěstovat levanduli lékařskou. Perspektivu ve školce by mohla mít i zeměžluč, u níž se začíná s introdukcí do kultury. Dále je možné pěstovat žádaný rozrazil lékařský a tužebník jilmový.

Děkuji za pozornost.