

Chov křepelky japonské



Tento projekt je spolufinancován Evropským sociálním fondem a Státním rozpočtem ČR InoBio – CZ.1.07/2.2.00/28.0018

Coturnix japonica



Obecná charakteristika

- Původ : Japonsko
- Živá váha : 115 – 240 g
- Světelný režim :
 - 1 - 2 týden 24 hodin
 - do konce odchovu 12 hodin
- Teplota :
 - počáteční 35 - 37°C
 - v dospělosti 20 - 22°C

Křepelky ve voliére



Produkty

- Maso
- Vejce

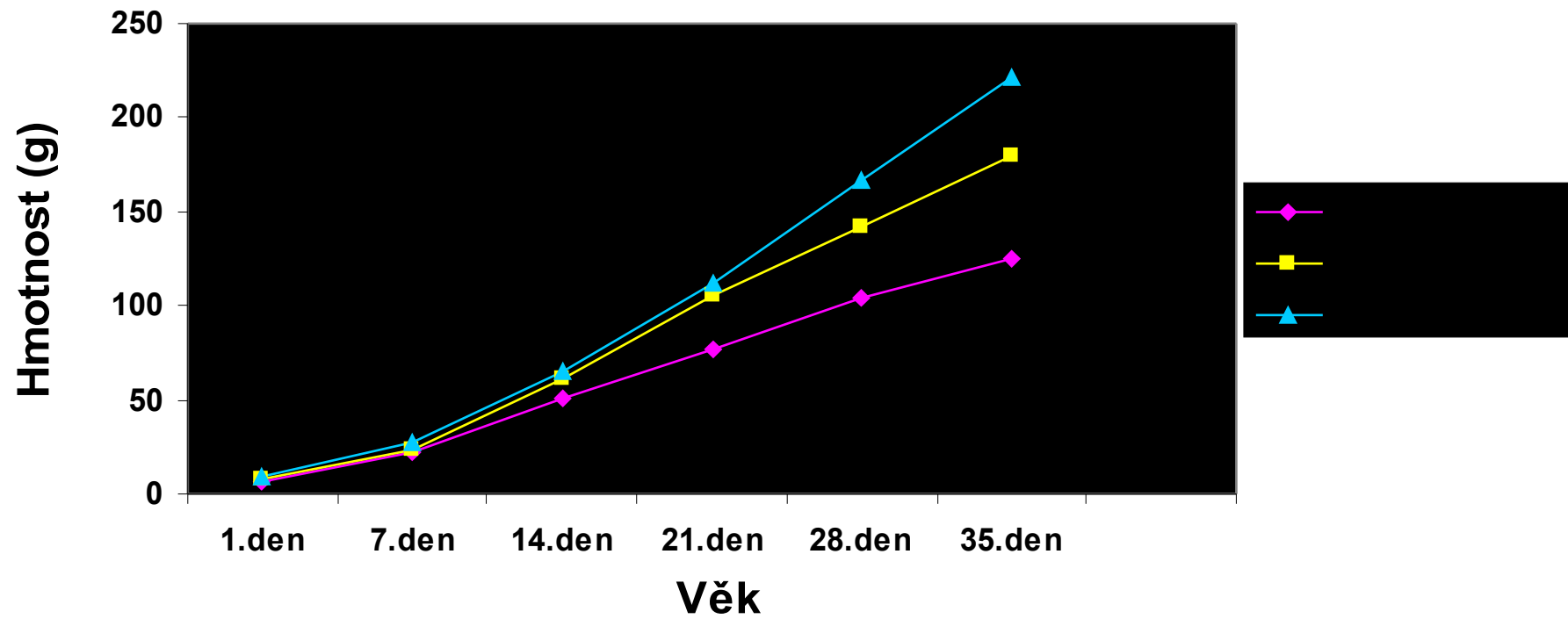




Linie

- Nosná
- Masná
- Supermasná

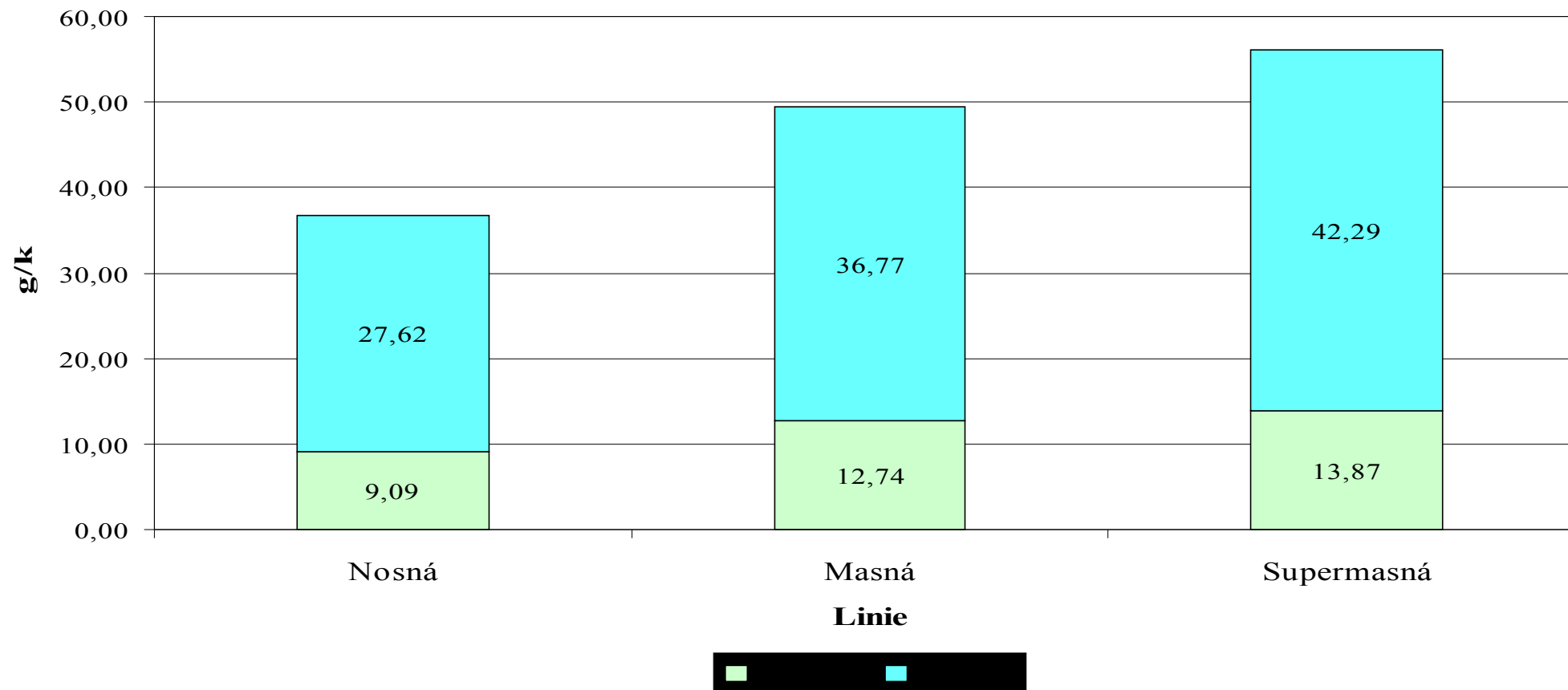
Růst



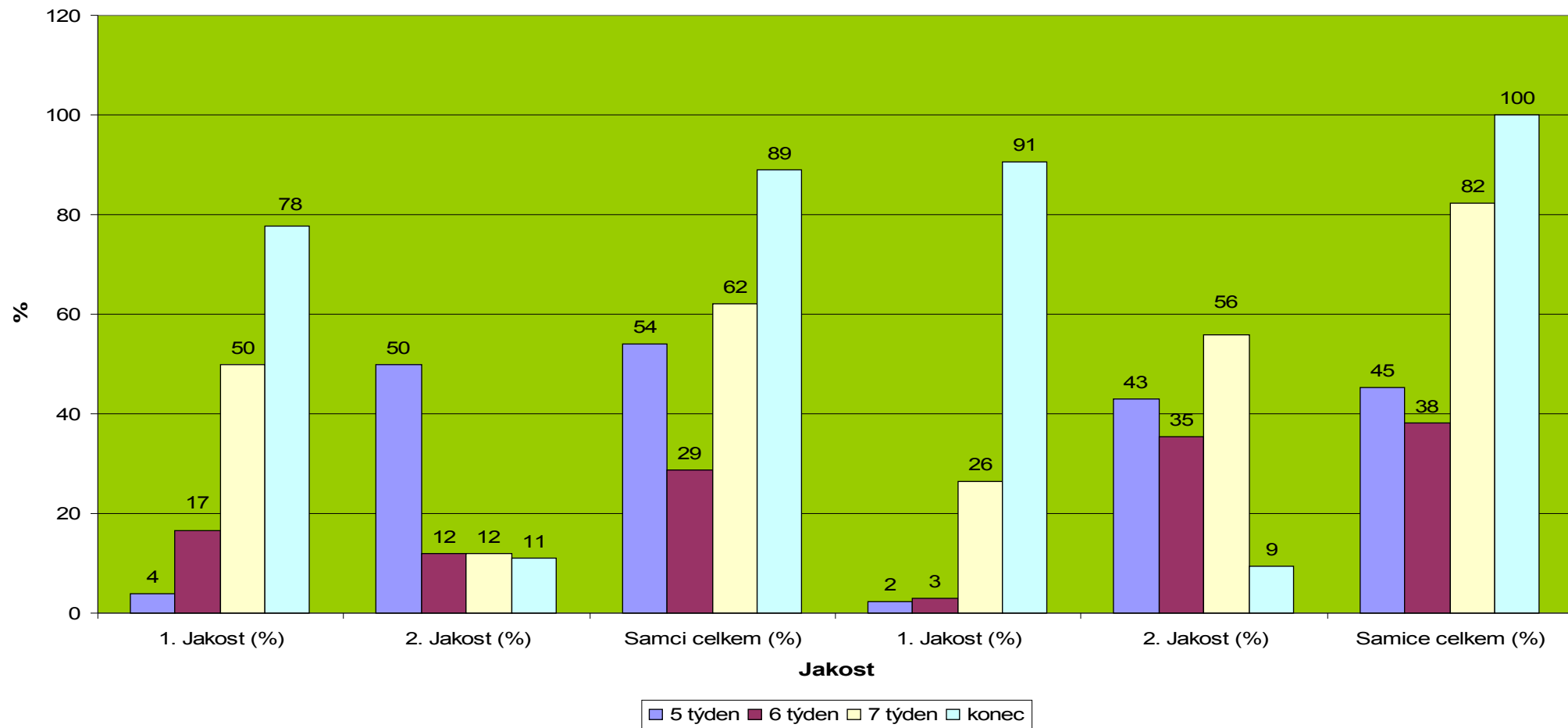
Úhyn

Linie	Odchov	Snáška
	%	%
Nosná	0.85	4.8
Masná	7.92	14
Supermasná	6.59	19

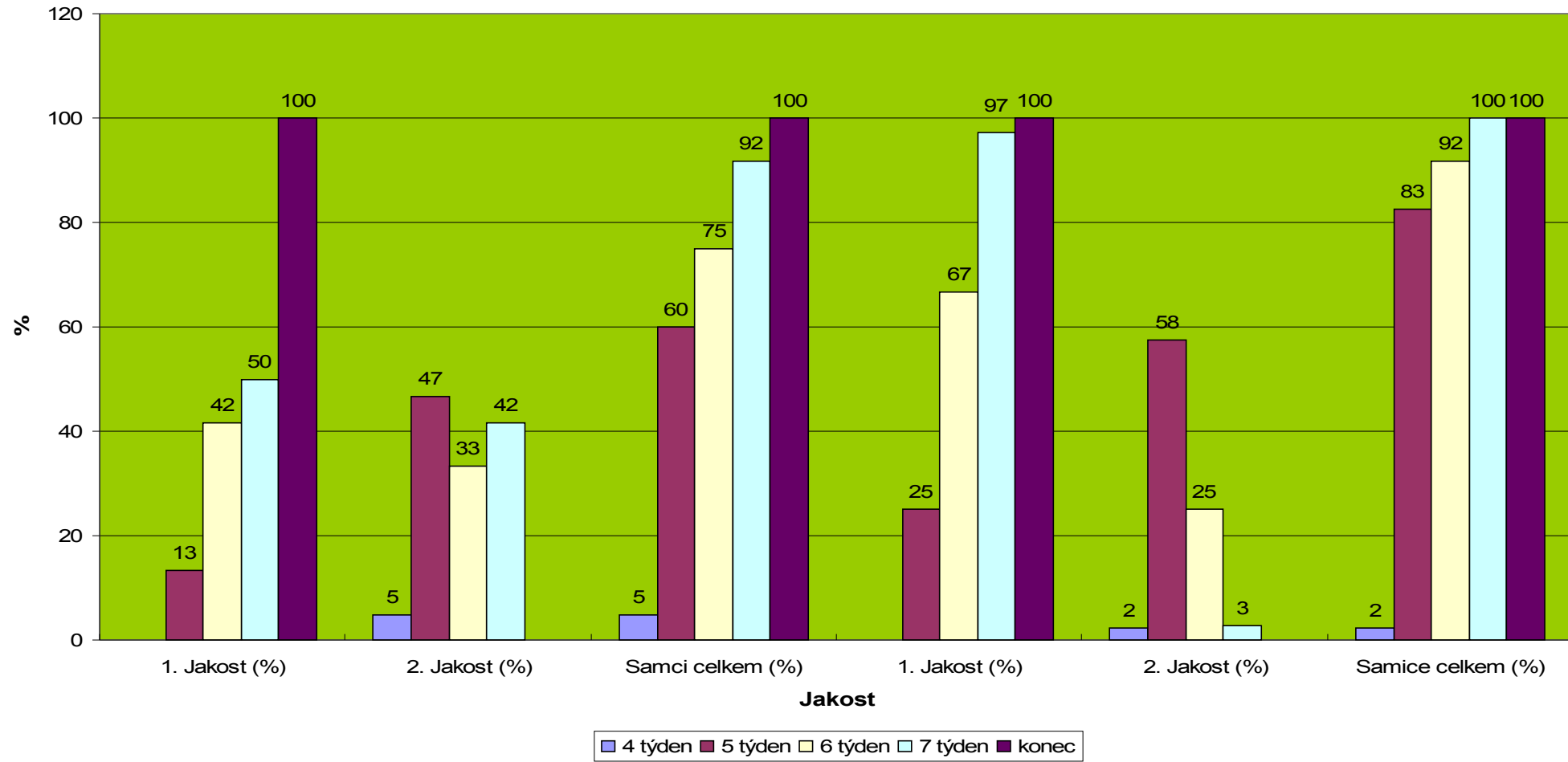
Spotřeba krmiva



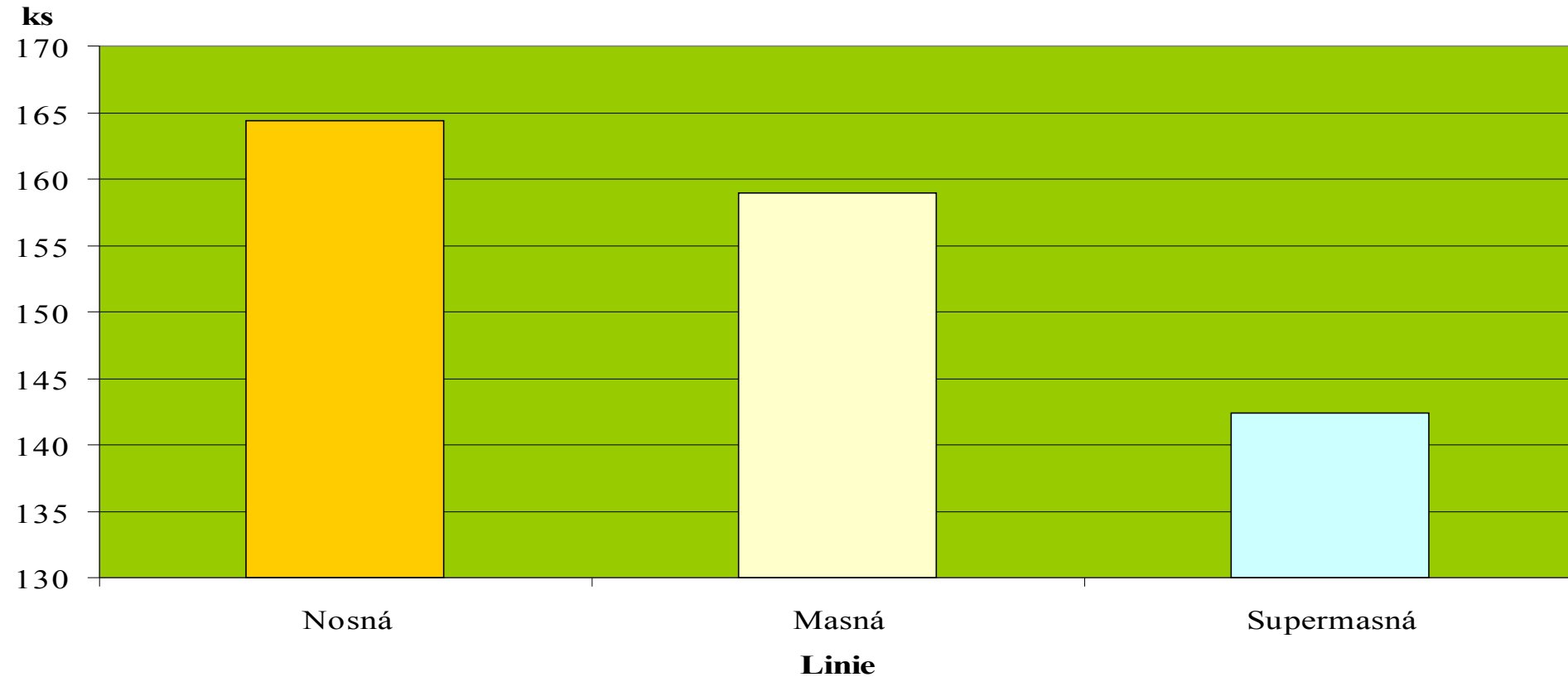
Podíl jakostně vyhovujících jedinců u masné linie



Podíl jakostně vyhovujících jedinců u supermasné linie



Počet snesených vajec



Děkuji za pozornost.