



Pěstění účelových lesů

10. dubna 2012

MENDELU



KDE a PROČ

nám zůstaly

PŘIROZENÉ LESY

- hodnocení přirozenosti**
- analýza přirozených lesů**
- aplikace výsledků**



INVESTICE DO ROZVOJE VZDĚLÁVÁNÍ

1. HODNOCENÍ PŘIROZENOSTI LESŮ ČR

CÍL

Aktuální znalost o rozšíření a kvalitě přirozených lesů v ČR v prostoru a čase

METODY

Hodnocení kvalitativních i kvantitativních parametrů porostů prostřednictvím dotazníkového formuláře

VÝSTUPY

- Databanka přirozených lesů ČR
- mapové podklady
- plány péče o ZCHÚ

1. HODNOCENÍ PŘIROZENOSTI LESŮ ČR

Národní lesnický program I. – 2002-2006:

Priorita E11- Vytvořit databanku přirozených lesů

Potřeba koncepčního nástroje pro management lesů v chráněných územích, pro optimalizaci sítě sítě ZCHÚ atd.

Zadavatel: MŽP ČR

Parametry pro databanku:

- co nejvíce objektivní
- ale jednoduše a on-line aktualizovatelná odbornými pracovníky OP a LH
- nezávislá na subjektivním přístupu hodnotitelů
- realizovatelná na celé ploše státu
- levná

Databanka, resp. hodnocení přirozenosti je kompromis mezi hodnotitelným a realizovatelným!!!

1. HODNOCENÍ PŘIROZENOSTI LESŮ ČR

2002-2003 - vývoj metodiky, testování

2004-2006 - školení hodnotitelů (50 osob)
hodnocení lokalit ≥ 10 ha

2007 - souhrnné zpracování dat

- tvorba a spuštění www.pralesy.cz

2008 - implementace hodnocení přirozenosti do vyhlášky č. 60/2008 Sb., následně č. 64/2011 Sb.

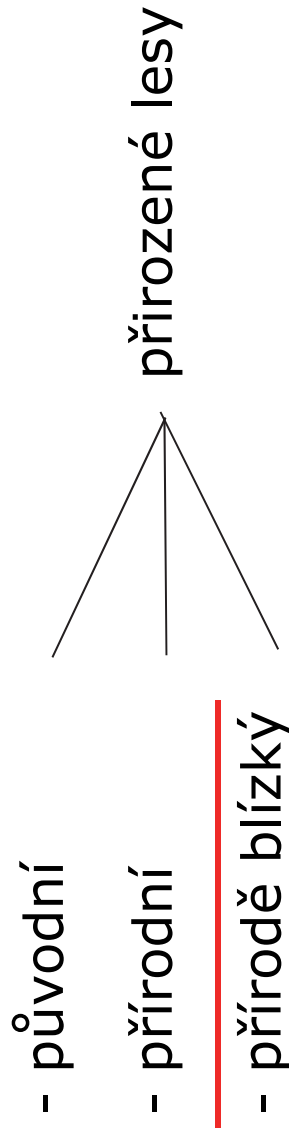
2009 - doplnění hodnocení o lokality ≥ 5 ha

- dokončení hodnocení u VLS, s.p.

- start on-line aktualizace

1. HODNOCENÍ PŘIROZENOSTI LESŮ ČR

3 stupně přirozenosti:



pro hodnocení užito 27 kritérií ve čtyřech skupinách:

- A - přímý vliv člověka v minulosti a současnosti
- B - tlející dřevo v minulosti a současnosti
- C - nepřímý vliv člověka v minulosti a současnosti
- D - současná dřevinná skladba

1. HODNOCENÍ PŘIROZENOSTI LESŮ ČR

1. Basic data

Locality name	NINR Vývěry Punkvy
Locality code	290
Segment / of total locality segments	2/7
Area [ha]	15.43
Degree of naturalness	natural
Has locality been left to spontaneous development?	yes
Spontaneous development since	approx. 400 years
Assessment executor	Ing. Dominik FRANČ
Assessment datum (period)	25.8.2003

Note: Total area counts 556.43 ha. Segment 777 was not evaluated because of large Spruce stands proportion. Forest stands with close-to-nature species composition occur just in little parts. Thus they were not able to be include to any naturalness degree.

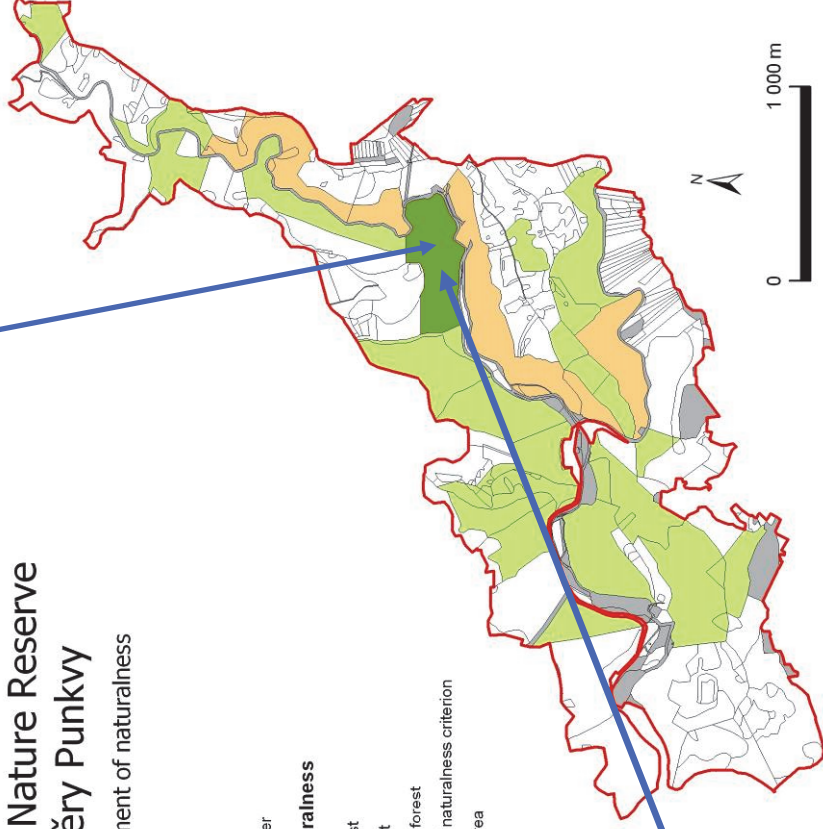
National Nature Reserve Vývěry Punkvy

Assessment of naturalness

Legend:

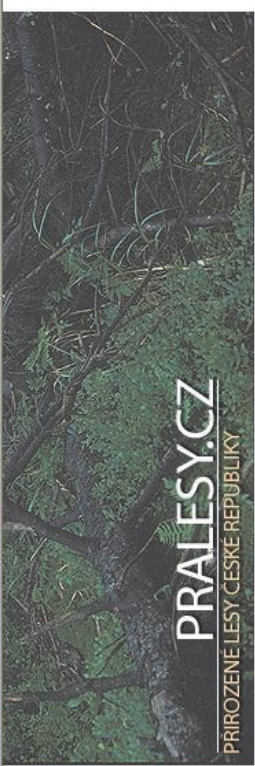


Degrees of naturalness



2. Parameters used for naturalness assessment of old-growth forests

Stand development affected in the past and at the present time by:	"Naturalness" of the stand — what is acceptable	
	original	near-natural
A - Direct impact on stand development by forest management		
A1 Main or exploiting felling more than 100 years ago	No	Yes
A2 Intentional regeneration measures in the past on less than 1/4 area	No	Yes
A3 Main felling and introduction of regeneration elements at present	No	No
A4 Creaming more than 100 years ago	Yes	Yes
A5 Creaming in the last 100 years	No	Yes
A6 Incidental felling of live (active) trees at the present time	No	No
A7 Plantation or sowing as a management measure on less than 1/4 area in the past	No	Yes
A8 Plantation or sowing as a management measure on more than 1/4 area in the past	No	No
A9 Plantation or sowing as a management measure at the present time	No	No
A10 Intentional tending measures on less than 1/4 area in the past	No	No
A11 Intentional tending measures on more than 1/4 area in the past	No	Yes
A12 Intentional silvicultural (tending) measures at the present time	No	No
A13 Reconstruction management measures in the past	No	Yes
A14 Reconstruction management measures at the present time	No	No
B - Dead wood		
B1 Haulage of dead wood more than 50 years ago	Yes	Yes
B2 Haulage of dead wood in the last 50 years	No	Yes
B3 Partial processing of dead wood at the present time	No	Yes
C - Indirect human impact on stand development		
C1 Historical cattle grazing whose impact on the development of stand structure and texture is negligible today and only a theoretical influencing of tree species can be recorded	Yes	Yes
C2 Long-term wildlife overpopulation (usually in a former game preserve) and/or long-term high stocks of hoofed game in the period after World War II, affecting the development of stand structure (markedly reduced number of trees in several subsequent diameter classes)	No	Yes
D - Current tree species composition as compared with the potential natural tree species composition		
D1 Attendance of all main tree species — i.e. species with a representation over 20% in the potential near-natural species composition	Yes	Yes
D2 Attendance of site-allochthonous species interspersed up to 10%	No	No
D3 Transitional presence of invasive neophytes (robinia, tree-of-heaven, white pine, red oak, etc.) up to 5%	Yes	Yes
Never managed forests left to spontaneous development		
Historically by man affected forests, actually left to spontaneous management		
Actually by man affected forests, restoration management is acceptable		



vítejte u nás ... / novinky

Úvodem

Stránky www.pralesy.cz se Vás snaží přehledně a souhrnně informovat o problematice výzkumu a monitoringu přírodních lesů v České republice. Přináší také komplexní informace a přehledy o současném rozsahu a stavu přírodních lesů všem potenciálním uživatelům, mezi které počítáme i širokou veřejnost hledající základní údaje a odkazy k této problematice. Do budoucna předpokládáme stálou aktualizaci publikovaných dat.

Stránky jsou spravovány oddělením ekologie lesa Výzkumného ústavu Silva Taroucy pro krajinu a okrasné zahradnictví, v.v.i. VÚKOKZ. Pro jejich přilehlější pročitání a porozumění všem termínům Vám doporučujeme přečíst si nejprve [vstupní informace](#).

Pralesy.cz by měly být živým systémem, proto rádi uvítáme Vaše náměty a připomínky pro jejich zlepšení. Při přípravě dat a formování odkazů mohlo dojít k nechtěnému opomenutí některých zdrojů, [respondentů](#) apod. Jsme připraveni je na základě Vašich věcných připomínek postupně doplňovat nebo opravovat.

Byla zprovozněna (WMS) služba umožňující vizualizaci lokality přírodního lesa na [mapovém serveru AOPK ČR](#) a byl zprovozněn také odkaz na tuto službu. Tím byla završena 2. fáze spuštění webu pralesy.cz. Nyní zbývá fáze 3., tj. prodloužení spojení popsaného ve fázi 2, ovšem s ukončením mapového serveru ÚHUL, s cílem promítnutí aktuální lesnické typologie v lokalitě: fáze 4., tj. anglická verze webu.

Pro komunikaci s námi použijte e-mail: info@pralesy.cz

Novinky

Bakalářské a diplomové práce

29.5.2009

Oddělení ekologie lesa VÚKOKZ, v.v.i. v rámci spolupráce s LUF MZLU v Brně nabízí možnost řešení bakalářských a diplomových prací pro rok 2009
[PLAKÁT](#) | [TÉMATA](#)

Hodnocení přirozenosti

6.2.2009

V roce 2009 bylo (podle standardizované metody) dokončeno hodnocení přirozenosti ve vojenských lesích (lesy v majetku VLS ČR, s.p.). Souběžně probíhá aktualizace [Databanky přírodních lesů](#), pro velikostní interval lokalit 5 - 10 ha a aktualizace lesů ponechaných samovolnému vývoji.

Výzkum

23.1.2009

V rámci celoplošných opakovaných měření (tzv. [výzkum](#)) dokončujeme komplexní šetření (dendrometrie, dendrochronologie, disturbance atd.) po ortánu Kyrill v Žofinském pralese (75 ha). V letošním roce provádíme opakovaná měření v pralesích Razula (ZZ ha) a Mlonší (6+1 ha), kde jsme v předchozích letech studovali vyvratovou dynamiku stromů.

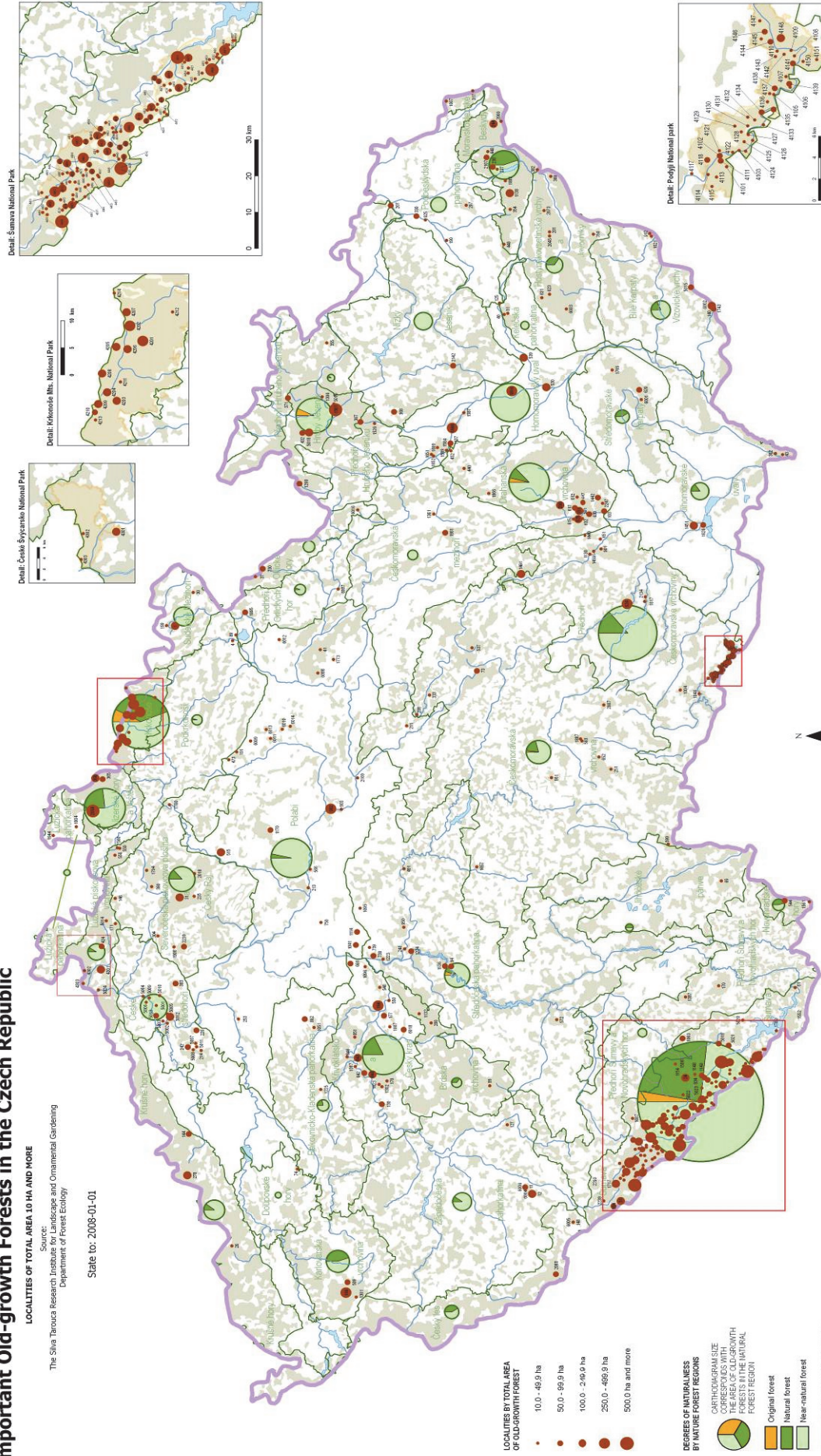
- úvodní stránka/ novinky
- vstupní informace
- souhrnná data
- databanka
- fotobanka
- výzkum a monitoring
- lidé
- projekty
- partneři

1. HODNOCENÍ PŘIROZENOSTI LESŮ ČR

Important Old-growth Forests in the Czech Republic

LOCALITIES OF TOTAL AREA 10 HA AND MORE
 Sources:
 The Silva Tarouca Research Institute for Landscape and Ornamental Gardening
 Department of Forest Ecology

State ID: 2008-01-01



2. ANALÝZA PŘIROZENÝCH LESŮ

OTÁZKA

KDE a PROČ nám zůstaly přirozené lesy, když je jejich aktuální distribuce na první pohled výrazně nevyrovnaná a převažuje shlukovitost

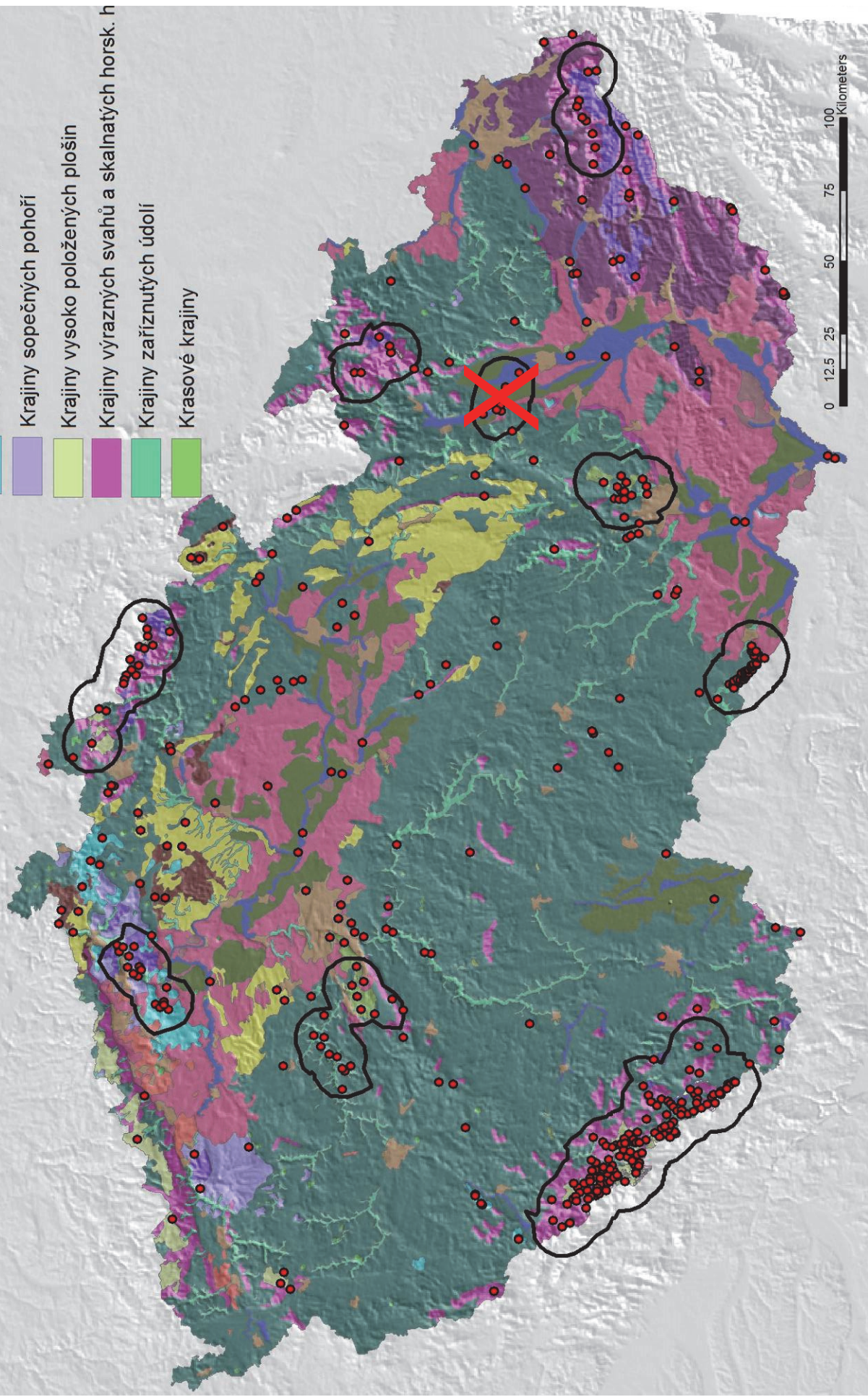
METODY

- clusterová analýza lokalit přirozených lesů
- kruhový cluster – ø 20 km, více než 3 lokality, více než 300 ha přirozených lesů
- komparace s typy reliéfu krajiny
- komparace se sídelními typy

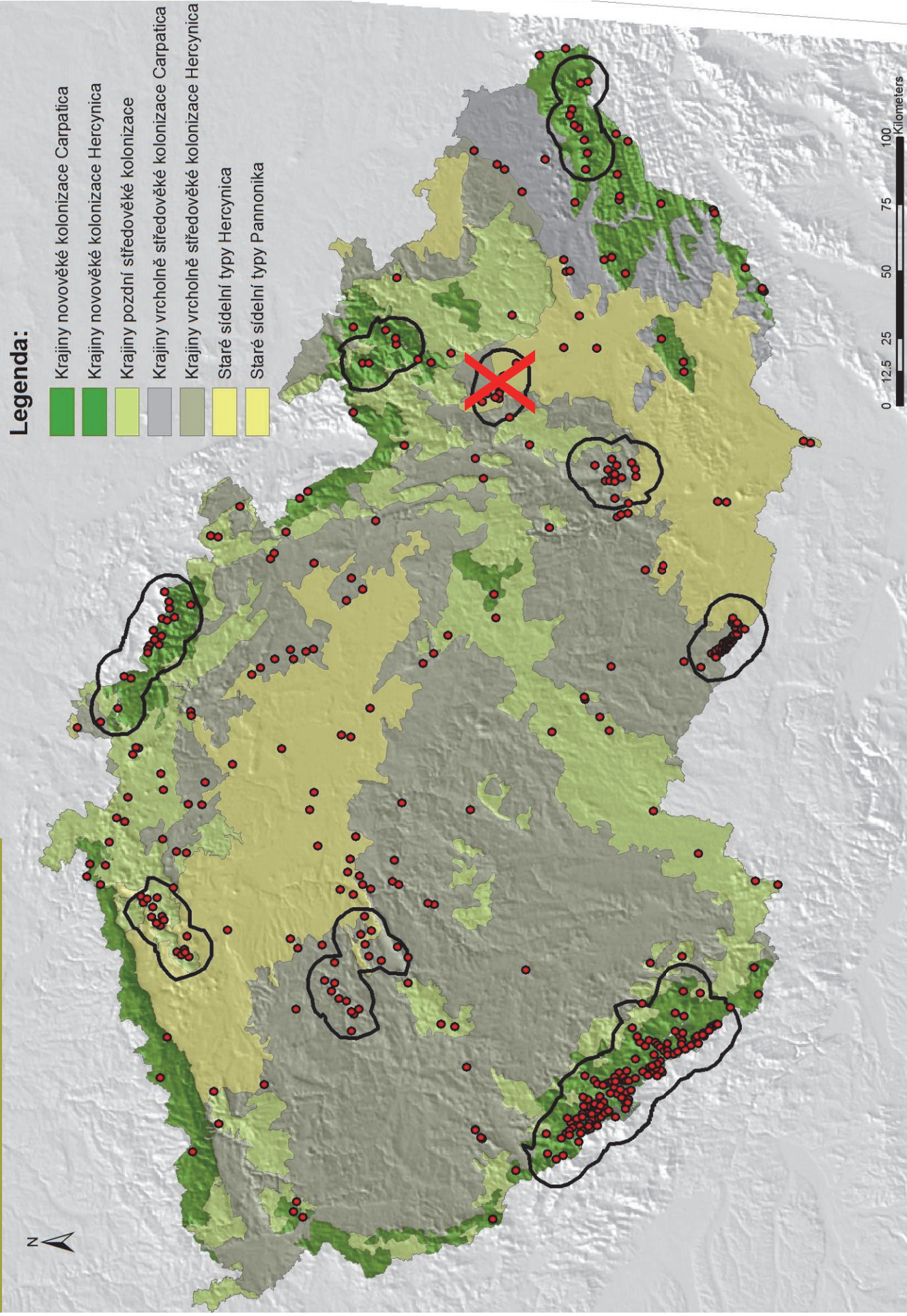
2. ANALÝZA PŘIROZENÝCH LESŮ

Legenda:

- Krajiny hornatin
- Krajiny kuželů a kup
- Krajiny sopečných pohoří
- Krajiny vysoko položených plošin
- Krajiny výrazných svahů a skalnatých horsk. h
- Krajiny zaříznutých údolí
- Krasové krajiny

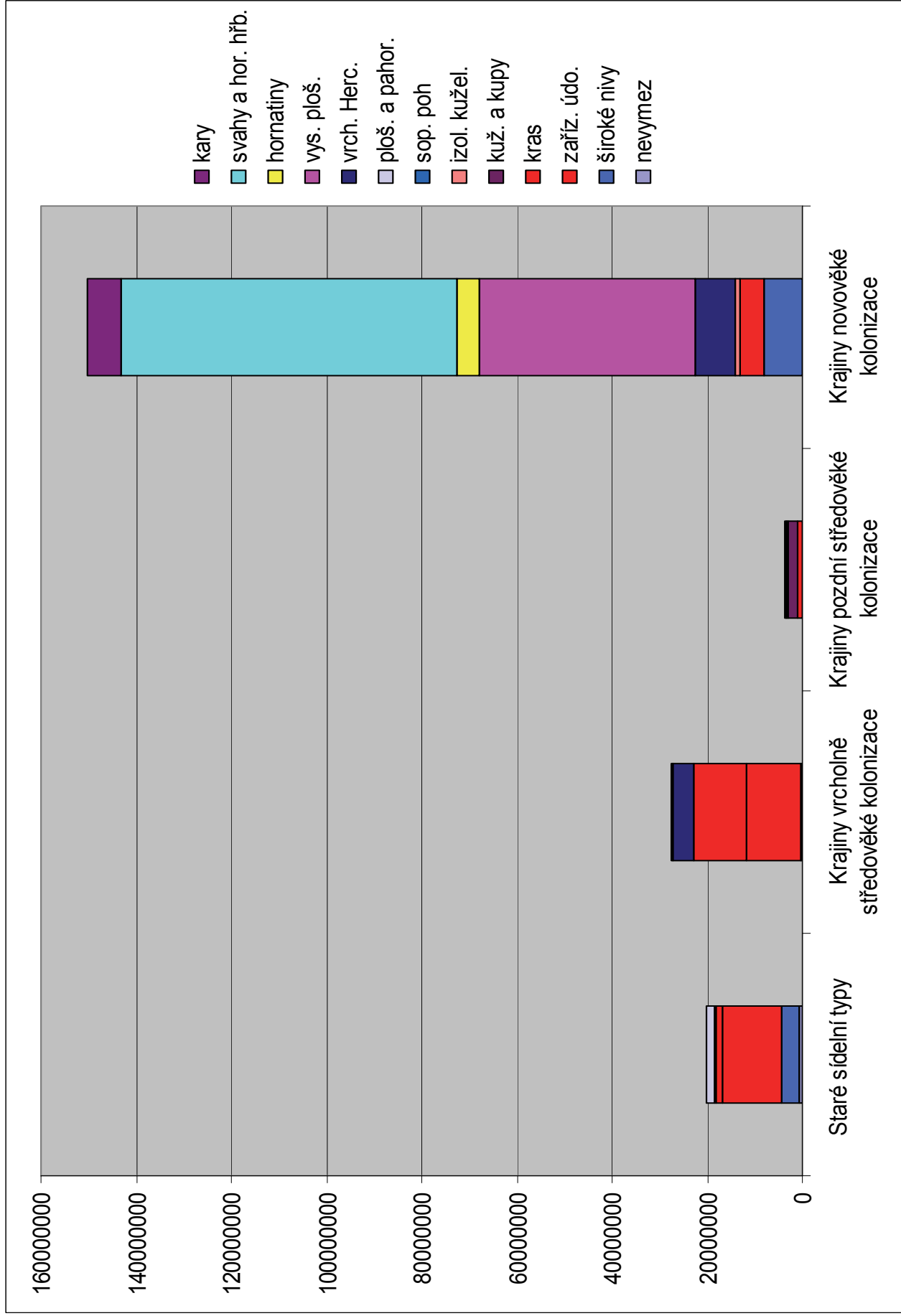


2. ANALÝZA PŘIROZENÝCH LESŮ

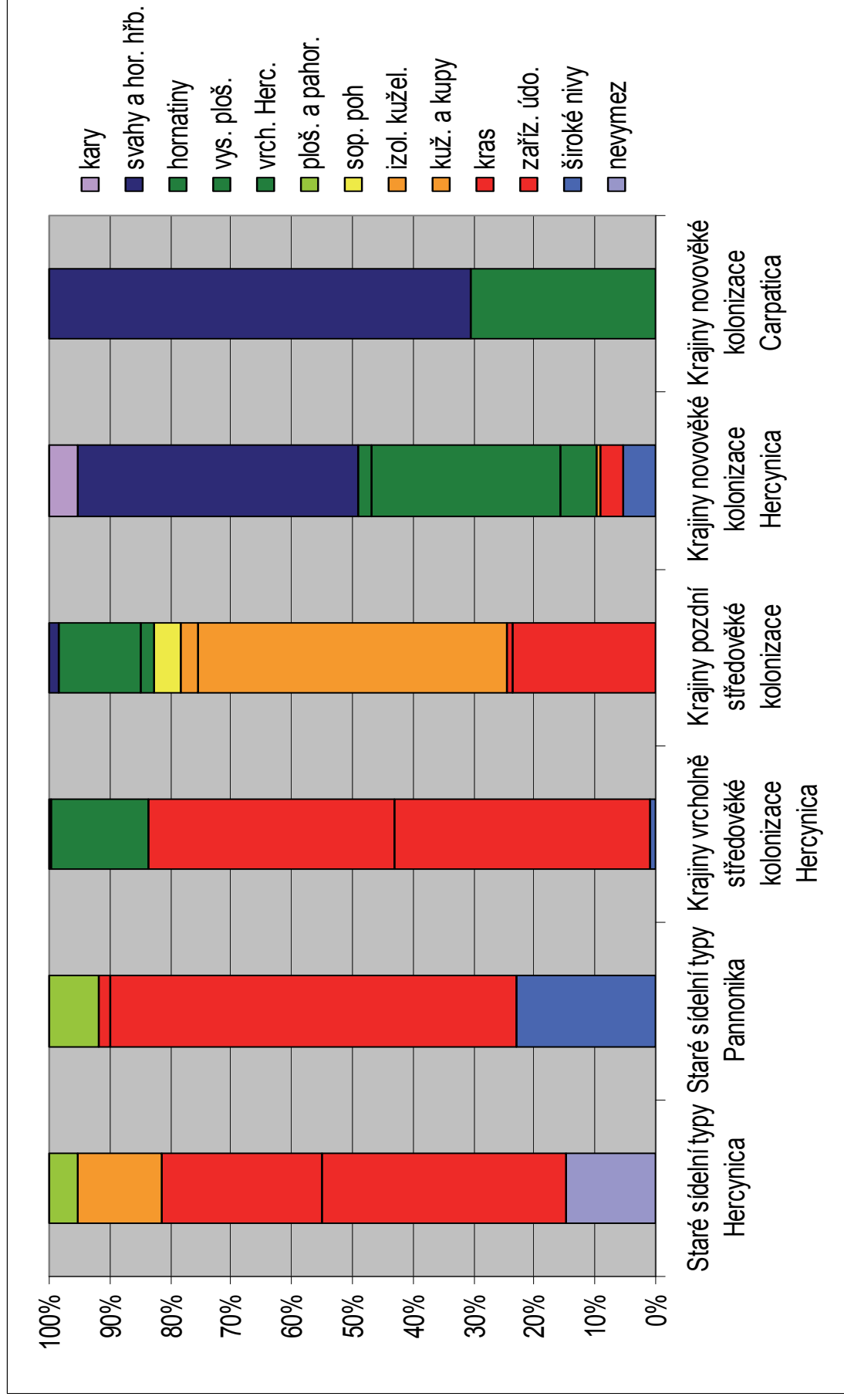


2. ANALÝZA PŘIROZENÝCH LESŮ

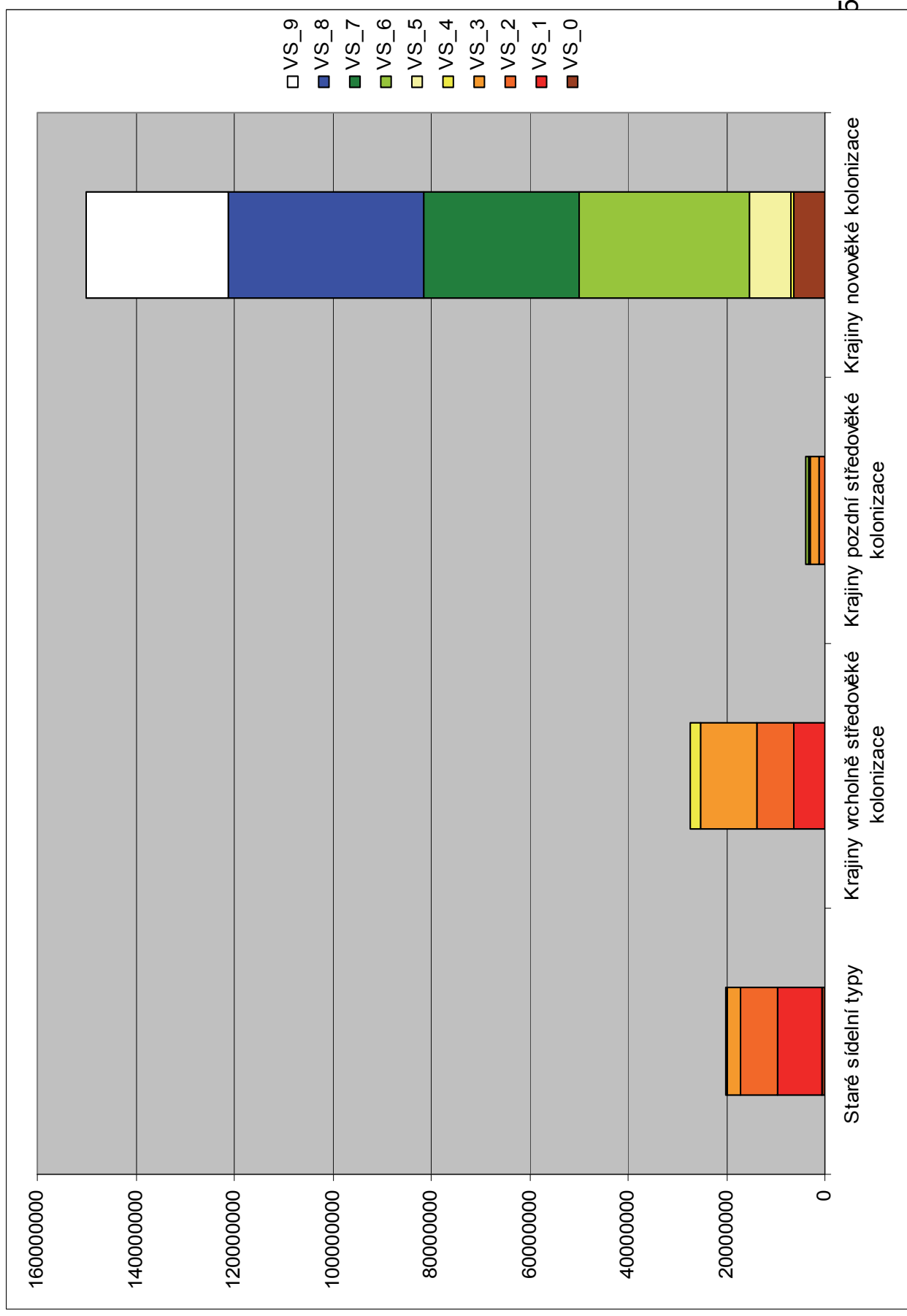
KDE a PROČ nám zůstaly PŘIROZENÉ LESY



2. ANALÝZA PŘIROZENÝCH LESŮ

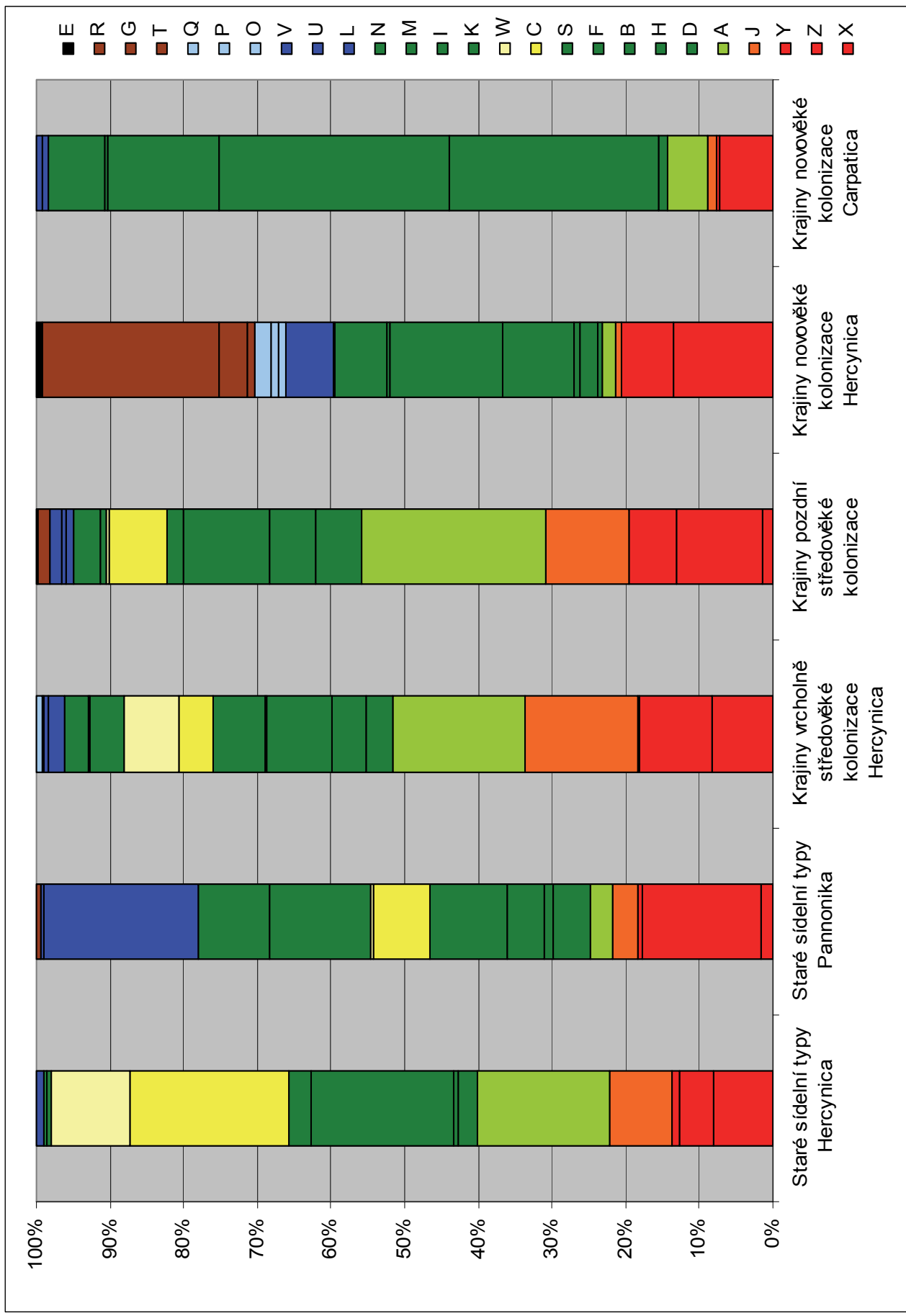


2. ANALÝZA PŘIROZENÝCH LESŮ



2. ANALÝZA PŘIROZENÝCH LESŮ

KDE A PROČ NĀM ZŮSTALY PŘIROZENÉ LESY



2. ANALÝZA PŘIROZENÝCH LESŮ

VÝSLEDKY

67% - plochy přirozených lesů se nachází ve 4 z 19 typů krajiny

50% - krajiny výrazných svahů a skalnatých horských hřbetů a krajiny vysoko položených plošin

17% - krajiny zářiznutých údolí a krasové krajiny

2. ANALÝZA PŘIROZENÝCH LESŮ

VÝSLEDKY

krajiny zaříznutých údolí a krasové krajiny

- přechodová pásma mezi nížinami a vrchovinami
- hranice starověkého a středověkého osídlení
- lesy se zachovaly na těžko přístupných polohách, které tehdy nebyly technologicky dosažitelné (i když byly dlouhodobě ovlivňovány)
- v okamžiku technologické dosažitelnosti (středověk) se kolonizace posunula do vyšších poloh (vrchoviny) s lepšími možnostmi využití lesů (vyšší zásoba dřeva atd.)

2. ANALÝZA PŘIROZENÝCH LESŮ

VÝSLEDKY

krajiny výrazných svahů a skalnatých horských hřbetů a krajiny vysoko položených plošin

- nejpozději osídlovaná území, dříve nedostupná
- novověk
- lesy se zachovaly v nejodlehlejších místech a v okamžiku jejich využitelnosti (19. stol.) již dochází k vědomé ochraně zbytků přirozených lesů – limitem přestává být technologická vyspělost

Rozšíření přirozených lesů v ČR [ha]

	původní	přírodní	př.blízký	celkem
NP	2157,35	4509,97	8036,23	14703,55
CHKO (jen MZCHU)	309,46	2050,04	5923,72	8283,22
CHKO (jen nechráněné)		102,78	912,53	1015,31
CHKO (celkem)	309,46	2152,82	6836,25	9298,53
volná krajina (jen MZCHÚ)		515,85	3865,92	4381,77
volná krajina (jen nechráněné)		26,46	519,38	545,84
volná krajina (celkem)		542,31	4385,30	4927,61
vojenské újezdy (jen MZCHÚ)		20,83	242,93	263,76
vojenské újezdy (jen nechráněné)		282,50	80,69	363,19
vojenské újezdy (celkem)		303,33	323,62	626,95
celkem	2466,81	7508,43	19581,40	29556,64

(stav k 1.1.2011)

Rozšíření přirozených lesů - národní parky [ha]

NP	původní	přírodní	př. blízký	celkem
Krkonošský NP	1781,44	788,47	10,43	2580,34
NP České Švýcarsko		117,83	72,60	190,43
NP Podyjí		336,16	1559,81	1895,97
NP Šumava	375,91	3267,51	6393,39	10036,81
celkem	2157,35	4509,97	8036,23	14703,55

(stav k 01.01.2011)

