

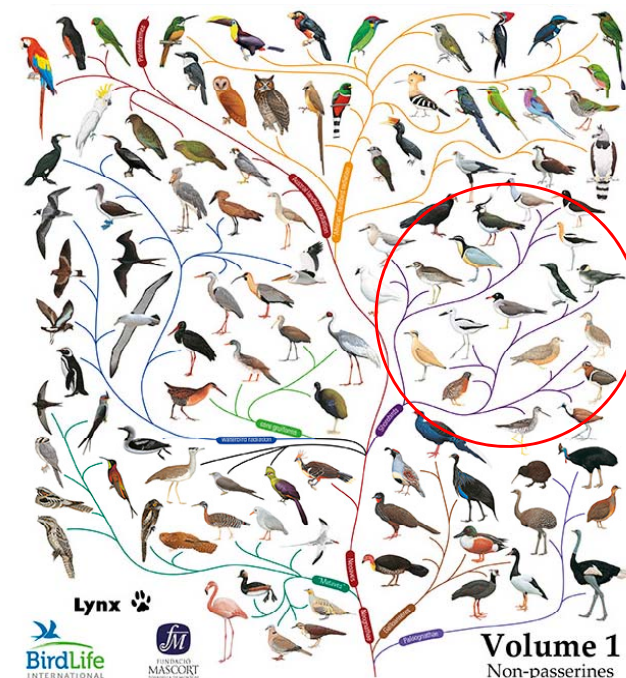
Ornitologie

Systematická část III

Ing. Jiří Foit, Ph.D.



Tento projekt je spolufinancován Evropským sociálním fondem a Státním rozpočtem ČR InoBio – CZ.1.07/2.2.00/28.0018



Volume 1
Non-passerines

Řád: Dlouhokřídli (Charadriiformes)

- přizpůsobení životu v blízkosti vody, živočišná potrava
- dlouhá křídla, výborní letci
- dlouhé přední prsty, 1. prst zakrnělý nebo chybí
- dlouhý štíhlý zobák, chybí vole
- monogamní, nekrmíví nebo polokrmíví, hnízdo často na zemi
- naše druhy tažné (kromě některých racků)
- 19 čeledí 354 druhů, celosvětově rozšíření
- v ČR 82 druhů z 10 čeledí (23 hnízdí)



www.dkimages.com



©www.foitfoto.cz



commons.wikimedia.org

Čeď: Kulíkovití (Charadriidae)

čejka chocholatá  h. → (*)*
(*Vanellus vanellus*)



www.birdphoto.cz © Zdeněk Turika



www.birdphoto.cz ©Tomáš Bělka

čejka korunkatá (*Vanellus coronatus*)



kulík říční (*Charadrius dubius*) h. →



kulík písečný (*Charadrius hiaticula*) nh. →



kulík zlatý (*Pluvialis apricaria*) nh. →



Čeleď: Slukovití
(Scolopacidae)

sluka lesní
(*Scolopax rusticola*)

h. → ♀



www.natuurfotoalbum.eu



©LDeaif 97
Saruskie Woodcock

bekasina otavní h. → ♀
(*Gallinago gallinago*)

ARKive
www.arkive.org



© Andy Rouse / naturepl.com



Gallinago gallinago 6068-09-21
www.muckstein.com

koliha velká
(*Numenius arquata*)

h. → ♀



© Anthony McGeehan



Photo by Anne An 2011



www.fotofoto.cz

břehouš černoocasý h. → ♀
(*Limosa limosa*)

s.š.



planetbirds.blogspot.com

p.š.



p.š.



www.fotofoto.cz



vodouš rudonohý
(Tringa totanus)

h. → 🗣️

nh. → vodouš tmavý
(Tringa erythropus)



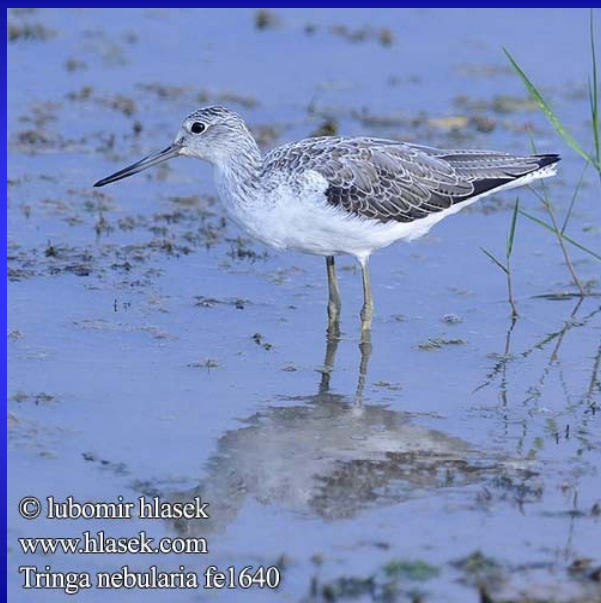
vodouš kropenatý
(Tringa ochropus)

h. → 🗣️

nh. →
vodouš bahenní
(Tringa glareola)



vodouš šedý (Tringa nebularia) nh. →



pisík obecný (Actitis hypoleucos) 🗣️ h. → 🗣️



jespák bojovní
(*Philomachus pugnax*)

nh. →

♂ s.š.



♂ s.š.



Čeleď: Tenkozobcovití (Recurvirostridae)

tenkozobec opačný (h.) →

(*Recurvirostra avosetta*)



pisila čáponohá (*Himantopus himantopus*) (h.) →



Čeleď: Rackovití (Laridae)

racek chechtavý (*Larus ridibundus*) 🗣️ h. → 🐣

s.š.



p.š.



p.š.



racek černohlavý (*Ichthyaetus melanocephalus*) h. → ♀



racek bouřní (*Larus canus*) (h.) → ❄



racek bělohavý (*Larus cachinnans*) (h.) → ❄



Čeleď: Rybákovití (Sternidae)

rybák obecný (*Sterna hirundo*)

h. → ♀



rybák bahenní (*Chlidonias hybridus*) (h.) →



rybák černý (*Chlidonias niger*) h. →



Čeľad: Chaluhovití (Stercorariidae)

čaluha velká (*Stercorarius scua*)



Čeľad: Zobounovití (Rynchopidae)

zoboun americký (*Rynchops niger*)



Čeleď: Dytíkovití (Burhinidae)

dytík úhorní (*Burhinus oedicnemus*) (h?) ±



commons.wikimedia.org

Čeleď: Perepelovití (Turnicidae)

perepel evropský
(*Turnix sylvatica*)



Čeleď: Ouhorlíkovití (Glareolidae)

ouhorlík stepní (*Glareola pratincola*) (nh. – 7x)



© Daniele Duchiatto 2011
www.pbase.com/dphoto

Čeleď: Ostrnákovití (Jacanidae)

ostrnák jihoamerický (*Jacana jacana*)



©www.foitfoto.cz

©www.foitfoto.cz



Čeleď: Alkovití (Alcidae)



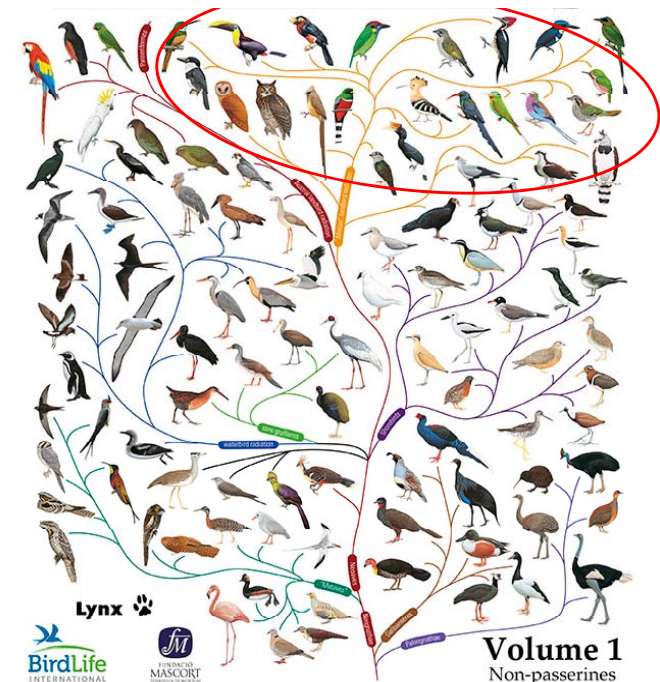
papuchalk ploskozobý
(*Fratercula arctica*)

www.photoguide.cz



alka velká
(*Pinguinus impennis*)

Heinrich HANSEN



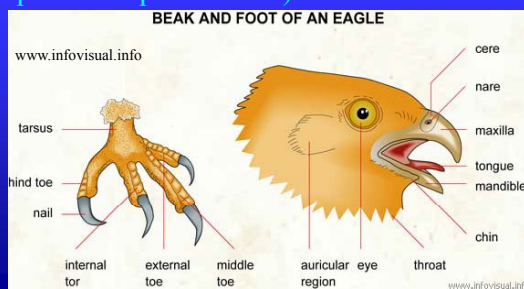
Řád: Dravci (Accipitriformes)

Základní charakteristika:

- středně velcí až velcí ptáci
- samice obvykle o 1/3 větší než samci (nutnost lovit větší kořist během péče o mláďata), barevný pohl. dimorf. není častý
- masožraví (hmyzožraví)
- mohutný hákovitý zobák (horní čelist zahnutá dolů vyběhající v ostrou špičku, spodní čelist zapadá do horní, ta má ostré hrany)
- silné pařáty s dlouhými prsty vytvářející tvz. spár (anizodactylní = 3 prsty dopředu a 1 prst dozadu)
- výborní letci
- krmiví ptáci
- nenápadné zbarvení



stevemanuel.blogspot.cz



Řád: Dravci (Accipitriformes)

Čeleď: Kondorovití (Cathartidae) ... někdy samostatný řád
... 5 rodů, 7 druhů

Čeleď: Hadilovovití (Sagittariidae) ... 1 druh

Čeleď: Orlovcovití (Pandionidae) ... 1 druh

Čeleď: Jestřábovití (Accipitridae) ... 72 rodů, 251 druhů

Čeleď: Sokolovití (Falconidae) ... samostatný, nepřibuzný řád
... 11 rodů, 67 druhů

bez sokolovitých:
4 čeledi, 260 druhů
v ČR cca 30 druhů ze 2 čeledí



<http://www.worldbirdnames.org>

Čeď: Kondorovití (Cathartidae)

- mrchožrouti, často vynikající čich
- slabé pařáty
- pouze nový svět



kondor andský (*Vultur gryphus*)



kondor kalifornský (*Gymnogyps californianus*)

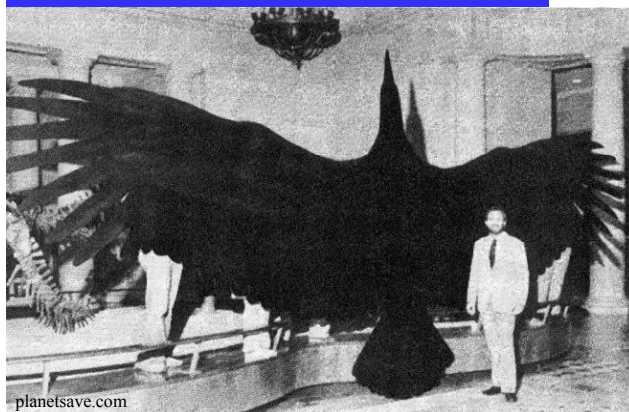


kondor královský (*Sarcoramphus papa*)



kondor krocaní (*Cathartes aura*)

Argentavis magnificens †



Čeď: Hadilovití (Sagittariidae)

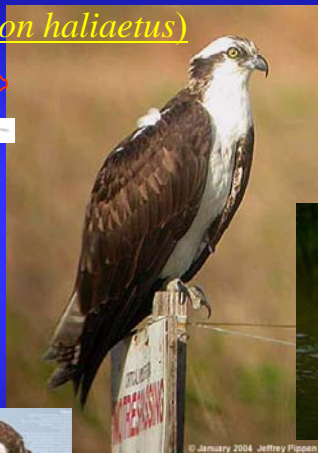
hadilov písáň 112-150; 191-115 cm (*Sagittarius serpentarius*)



Čeď: Orlovcovití (Pandionidae)

orlovec říční
(*Pandion haliaetus*)

nh. ↗



www.treknature.com



© January 2004, Jeffrey Phippen

Čeď: Jestřábovití (Accipitridae)

orel královský (*Aquila heliaca*) h.(↗)✳



© Luděk Boucný www.birdphoto.cz



commons.wikimedia.org



© Luděk Boucný www.birdphoto.cz

orel skalní (*Aquila chrysaetos*) (h.) -s. ✳



photosimon.cz



en.academic.ru



imm.

© Mannel Jerni 07



www.flickr.com

orel křiklavý (*Aquila pomarina*) nh.? ↗



www.shutterstock.com - 33226036



imm.

www.eaglewatch.nl

araku.ac.ir



orel volavý (*Aquila clanga*)



orel damaní (*Aquila verreauxii*)



orel nejmenší (*Hieraaetus pennatus*)



orel bojovný (*Polemaetus bellicosus*)



orel korunkatý (*Stephanoaetus coronatus*)

orel ozdobný (*Spizaetus ornatus*)





orel opičí
(*Pithecophaga
jefferyi*)



harpyje pralesní (*Harpia harpyja*)



orel Haastův (*Harpagornis moorei*) †



orel mořský (*Haliaeetus albicilla*) h.(→)*☺



orel východní (*Haliaeetus pelagicus*)



crazy-zoologist.livejournal.com



www.fotfoto.cz

orel jasnohlavý (*Haliaeetus vocifer*)



www.nearfamous.com

orel bělohlavý (*Haliaeetus leucocephalus*)

orlík krátkoprstý (*Circaetus gallicus*)



natur-specialisten
www.natur-specialisten.de



regist.landtroub.ru



aloha.net/2009

sup bělohlavý (*Gyps fulvus*)



ibc.lynxeds.com



aloha.net/2009

sup hnědý (*Aegypius monachus*)



fotosnatureza.blogs.sapo.pt



© Josef Hlasek
www.hlasek.com
Aegypiusmonachus007

sup mrchožravý (*Neophron percnopterus*)



orlosup bradatý (*Gypaetus barbatus*)



© 2009-2010

káně lesní (*Buteo buteo*) h. (→) ❄️ 🍂 🔊



www.naturfoto.cz

© Jiří Bohdal



www.birdphoto.cz ©Tomáš B



© Jan Štáhl

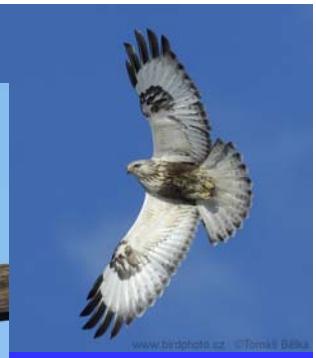
káně rousná (*Buteo lagopus*) nh. → ❄️



foto Walter Stegmüller



© Greg Selz



www.birdphoto.cz ©Tomáš Bělka



www.birdphoto.cz ©Tomáš Bělka

káně bělochvostá (*Buteo rufinus*)



www.flickr.com



www.flickr.com



káně bělochvostá

káně lesní

www.oiseaux-nature.com

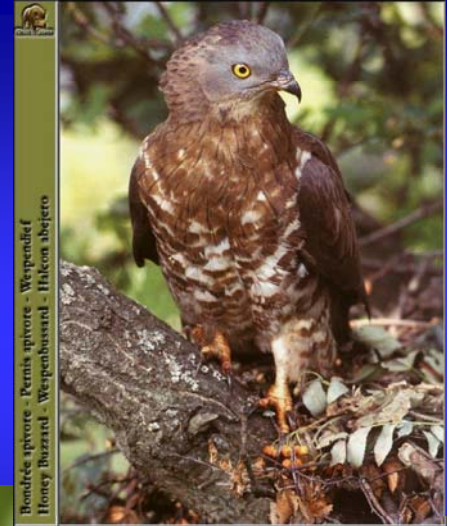


Luděk Boucný www.birdphoto.cz



www.naturfoto.cz

© Jiří Bohdal



Bondrée apivore - Pernis apivore - Wespenfresser
Honey Buzzard - Wespenbussard - Halcon abejero

včelojed lesní (*Pernis apivorus*)

h. → ❄️



www.pbase.com

luňák červený h. ✈️ ❄️ 🍂
(*Milvus milvus*)



luňák hnědý (*Milvus migrans*) h. ✈️ ❄️ 🍂



jestřáb lesní h. -s. ❄️ 🍂 🦉
(*Accipiter gentilis*)



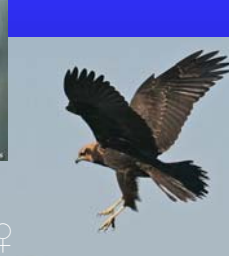
🦉 krahujec obecný (*Accipiter nisus*) h. (→) ❄️ 🍂



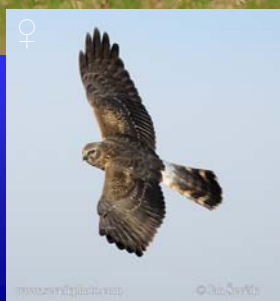
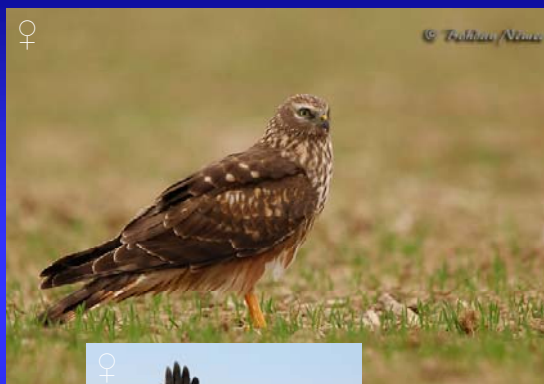
krahujec krátkoprstý (*Accipiter brevipes*)



moták pochop (*Circus aeruginosus*) h. → ♂



moták pilich (*Circus cyaneus*) h. (→) ❄️ ♂



moták lužní (*Circus pygargus*) h. → ♂



moták stepní (*Circus macrourus*)



ornitologia-2012.blogspot.cz



luněk šedý (*Elanus caeruleus*)



©www.foitfoto.cz