



## INVESTICE DO ROZVOJE VZDĚLÁVÁNÍ



# História a súčasnosť obhospodarovania veľkých šeliem na Slovensku

Ing. Peter Kaštier, PhD.

Národné lesnícke centrum – Lesnícky výskumný ústav Zvolen



INVESTICE DO ROZVOJE VZDĚLÁVÁNÍ

# Medveď hnedý

(*Ursus arctos*)

## Areál rozšírenia

- prelom 19. a 20. storočia na strednom a severnom Slovensku hojný, na západnom vyhubený
- r. 1932 prežíva v horských oblastiach stredného Slovenska
- r. 1947 Veľká a Malá Fatra, Vtáčnik, Oravská Magura, Slovenské Beskydy, Chočské vrchy, Nízke a Vysoké Tatry, Spišská Magura, Levočské pohorie a Poloniny
- r. 1966 – 1968 Veľká a Malá Fatra, Vtáčnik, Oravská Magura, Slovenské Beskydy, Chočské vrchy, Nízke a Vysoké Tatry, Strážovské vrchy, Kremnické vrchy, Žiar, Poľana, Slovenské Rudohorie, Slovenský Raj a Vihorlat

# Medveď hnedý

(*Ursus arctos*)

## Areál rozšírenia

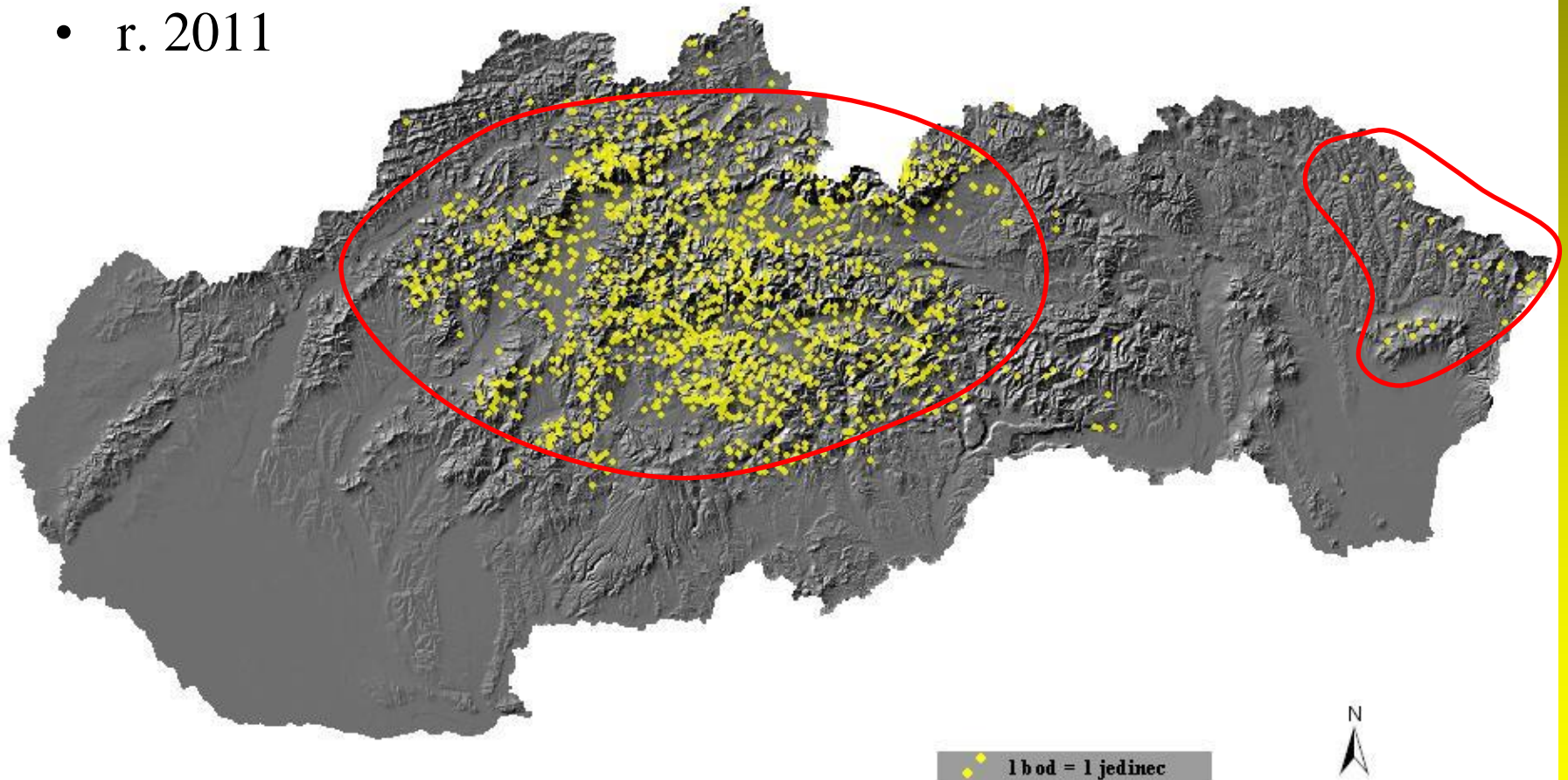
- r. 1985 rozšírenie do oblasti Moravsko – Sliezskych Beskýd, Javorníkov, severnej časti Bielych Karpát, Považského Inovca a Javoria
- za 17 rokov posun západnej hranice západokarpatského areálu o 40 km na západ a jeho východnej hranice o 50 km na východ
- na východnom Slovensku sa medveď vyskytoval v oblastiach Vihorlat, Busov a Laborecká vrchovina

# Medveď hnedý

(*Ursus arctos*)

## Areál rozšírenia

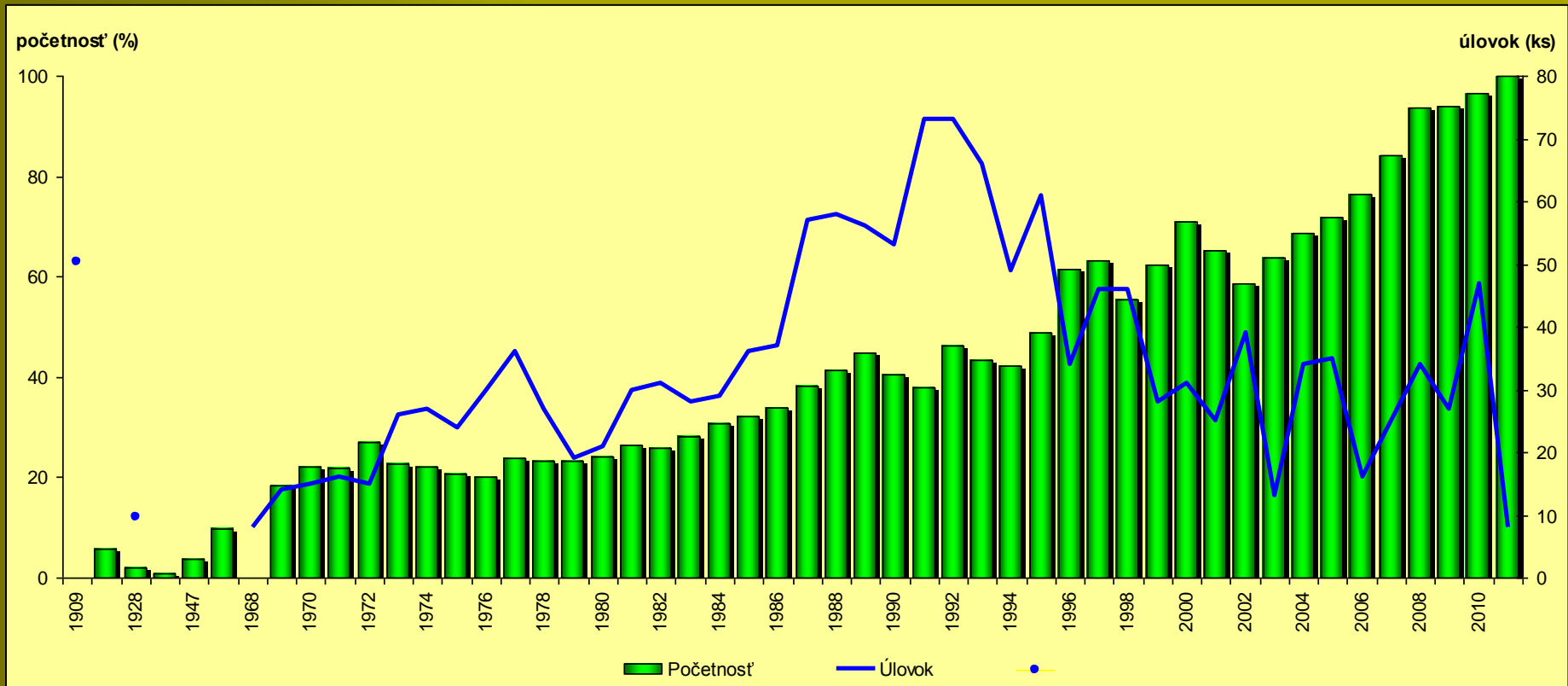
- r. 2011



# Medveď hnedý

(*Ursus arctos*)

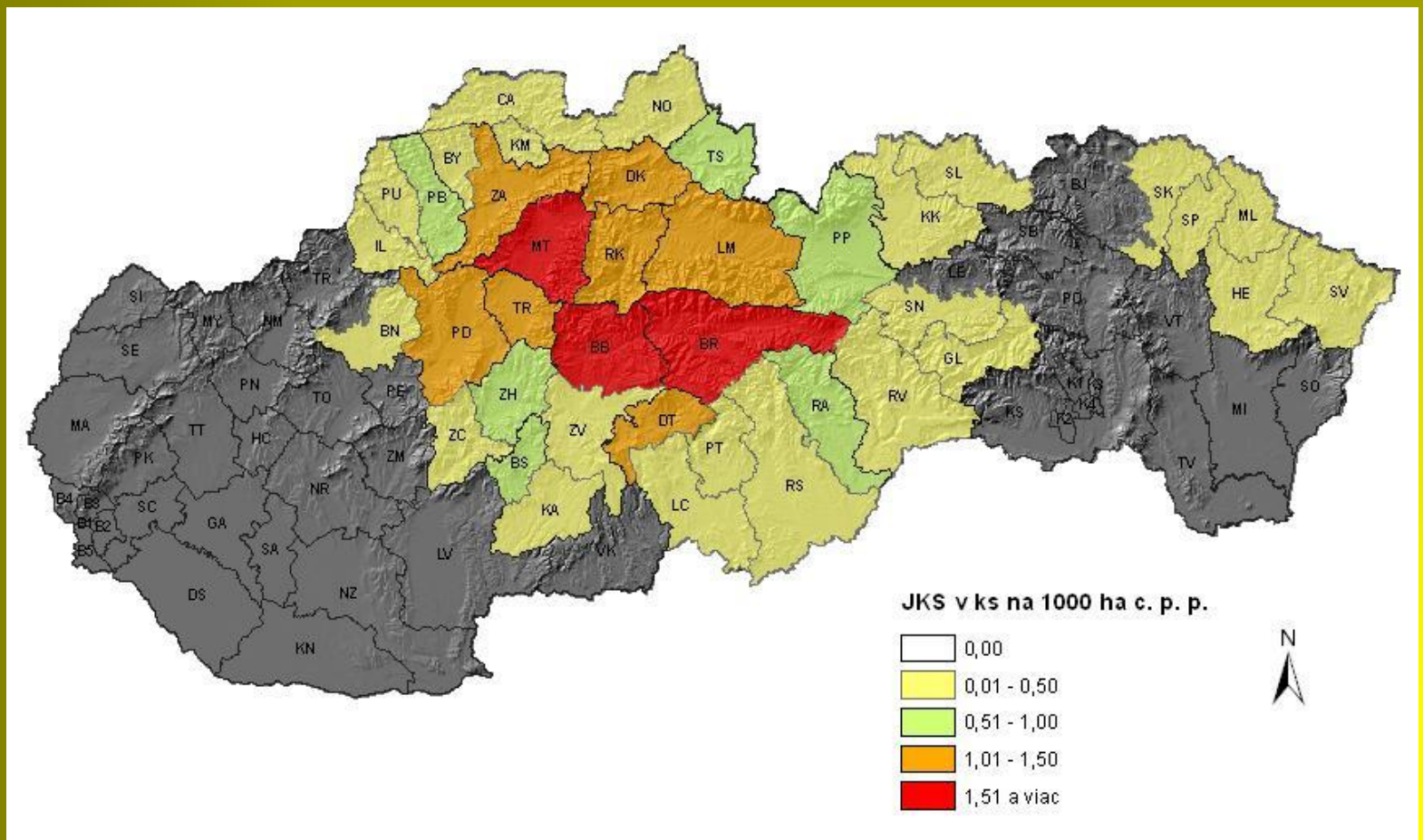
## Početné stavy a úlovky



# Medveď hnedý

(*Ursus arctos*)

## Početné stavy a úlovky



# Medveď hnedý

(*Ursus arctos*)

## Ochrana a poľovnícke obhospodarovanie

- Uhorský poľovný zákonný článok XX z roku 1883 platný na Slovensku s rôznymi obmenami a doplnkami až do vydania nového zákona o poľovníctve č. 225/1947, dovoľoval majiteľovi pozemkov ničiť dravú a škodlivú zver na vlastnej pôde
- r. 1932 nariadenie č. 127203 – 14 o celoročnej ochrane medveďa, ktoré malo platiť až do 31. 12. 1935
- celoročná ochrana sa uplatňovala aj v ďalších rokoch a bola zakotvená vo všetkých nasledujúcich predpisoch na úseku poľovníctva a ochrany prírody až do súčasnosti



# Medveď hnedý

(*Ursus arctos*)

## Ochrana a poľovnícke obhospodarovanie

- od roku 1962 povolenie odstrelu na základe výnimky z jeho ochrany
- od roku 1980 sa lov medveďov plánoval podľa hmotnostných kategórií:

|           |                    |
|-----------|--------------------|
| do 100 kg | 40 – 50 % jedincov |
| do 200 kg | 40 – 50 % jedincov |
| > 200 kg  | 10 % jedincov      |

- od roku 1990:

|           |               |
|-----------|---------------|
| do 100 kg | 90 % jedincov |
| do 150 kg | 10 % jedincov |

- od roku 1999 stanovené nové podmienky lovu:

- hmotnosť do 100 kg, alebo šírka prednej laby do 12 cm,
- čas lovu od 1.6. do 30.11.,
- zákaz lovu v jarnom období,
- zákaz vnadenia mäsitou potravou,
- vnadenie a lov len na schválenej lokalite

# Medveď hnedý

(*Ursus arctos*)

## Ochrana a poľovnícke obhospodarovanie

- od roku 1962 sa oficiálne ulovilo spolu 1562 jedincov
- v rokoch 1962 – 1969 priemerne 10 jedincov ročne
- 1970 – 1979 24 jedincov
- 1980 – 1989 38 jedincov
- 1991 – 1998 53 jedincov  
(maximum 1991 a 1992 po 73 jedincov)
- od roku 1999, po zavedení nových podmienok (obmedzení), došlo k podstatnému poklesu realizovaného regulačného lovu

|                | 1999 | 2000 | 2001 | 2002 | 2003 | 2004 | 2005 | 2006 | 2007 | 2008 | 2009  | 2010 | 2011 |
|----------------|------|------|------|------|------|------|------|------|------|------|-------|------|------|
| Plán lovu v ks | 63   | 68   | 68   | 76   | 71   | 67   | 66   | 63   | 68   | 42   | 26    | 78   | 13   |
| Odstrel v ks   | 28   | 31   | 25   | 39   | 13   | 34   | 35   | 16   | 25   | 34   | 27    | 47   | 8    |
| % plnenia      | 44,4 | 45,6 | 36,8 | 51,3 | 18,3 | 50,7 | 53,0 | 25,4 | 36,8 | 81,0 | 103,8 | 60,3 | 61,5 |

# Vlk dravý

(*Canis lupus*)

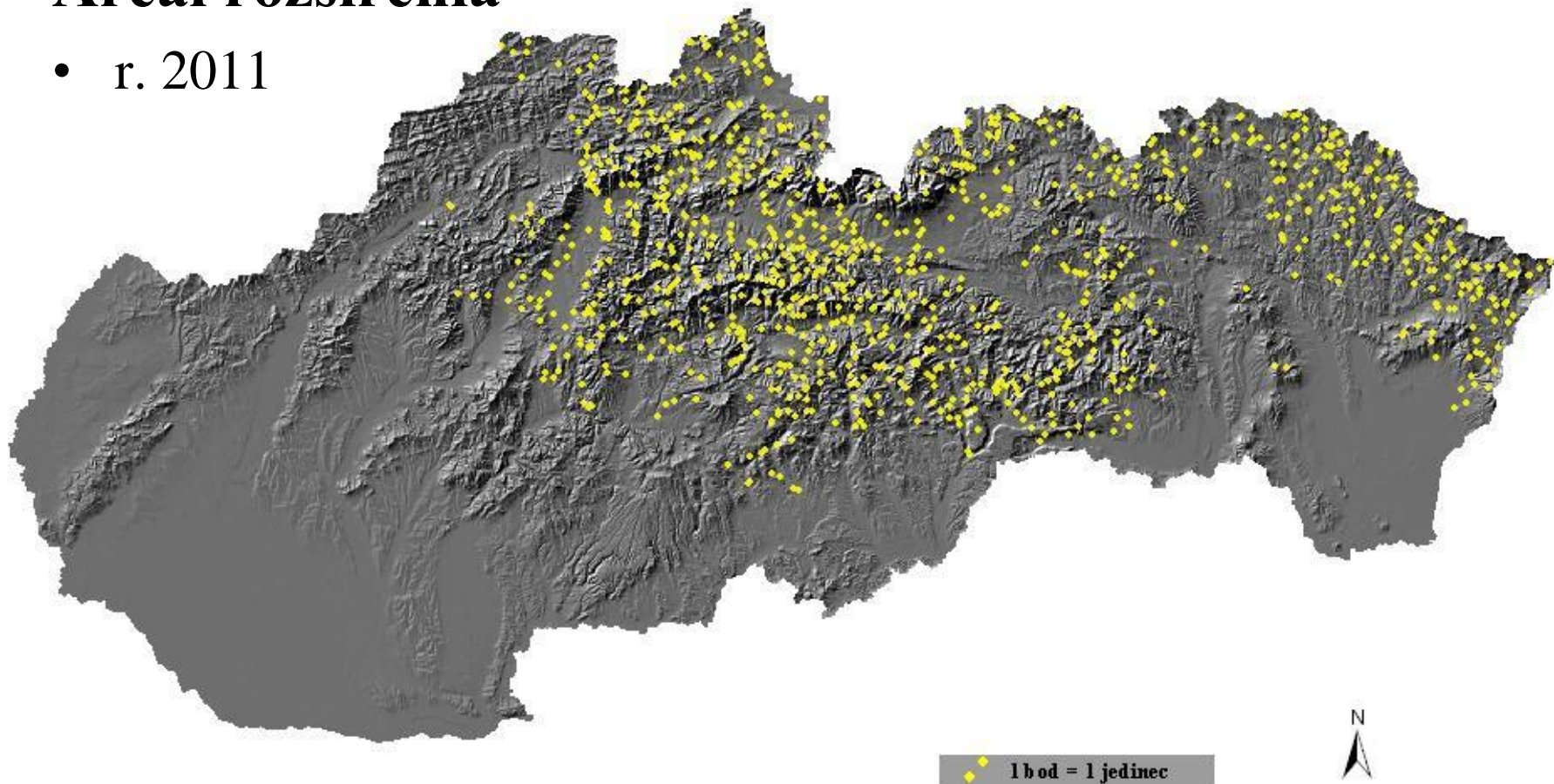
## Areál rozšírenia

- začiatok 20. storočia oblasť severovýchodného Slovenska
- po roku 1945 dochádza k rozširovaniu na územie stredného Slovenska
- r. 1955 trvalý výskyt v oblasti severovýchodného Slovenska, Vysokých Tatier, Oravy, Poľany a Slovenského krasu
- začiatok 70. rokov areál opätovne zúžený na oblasť východného Slovenska
- v 80. rokoch expanzia areálu na západ, hornaté oblasti severného a stredného Slovenska. Ojedinele vlky prenikajú do Maďarska a na severnú Moravu.

# Vlk dravý (*Canis lupus*)

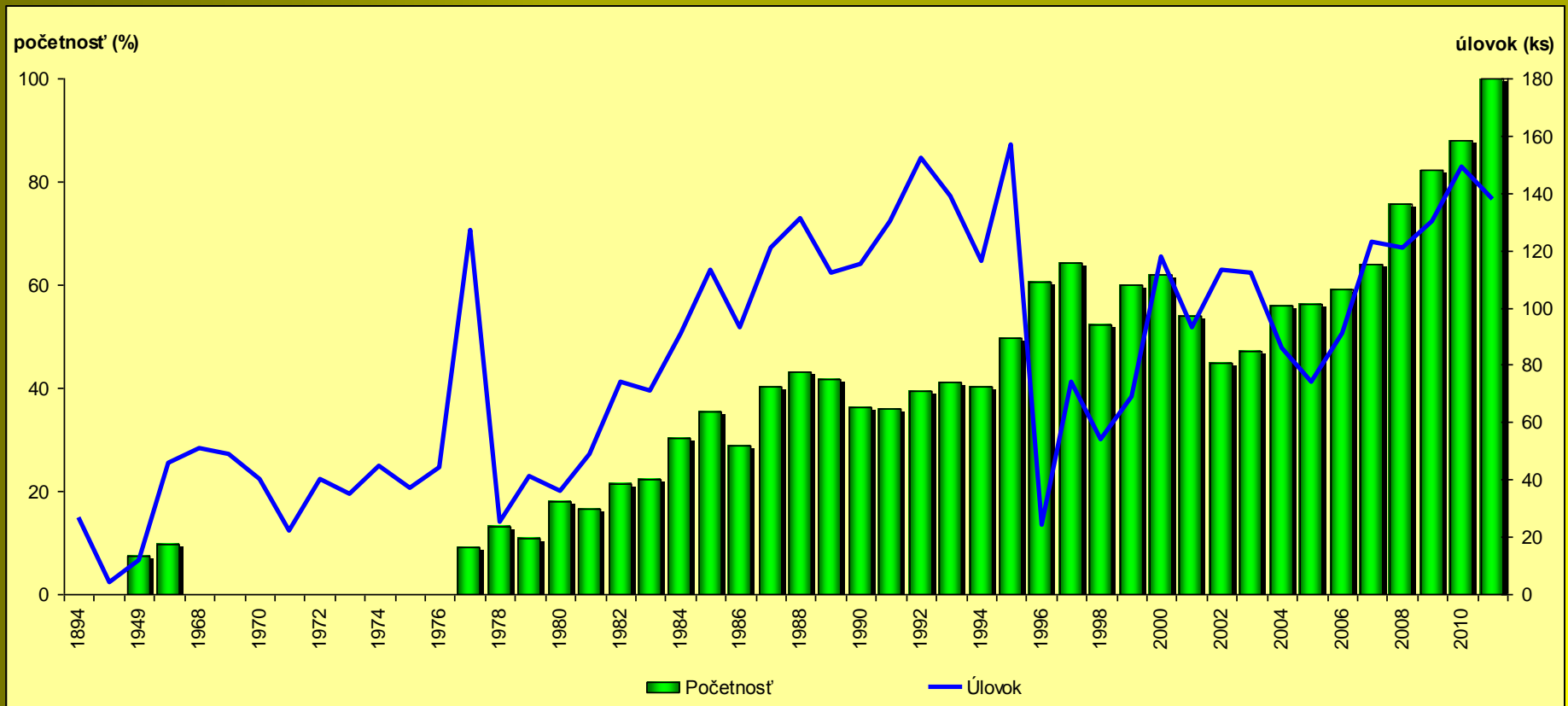
## Areál rozšírenia

- r. 2011



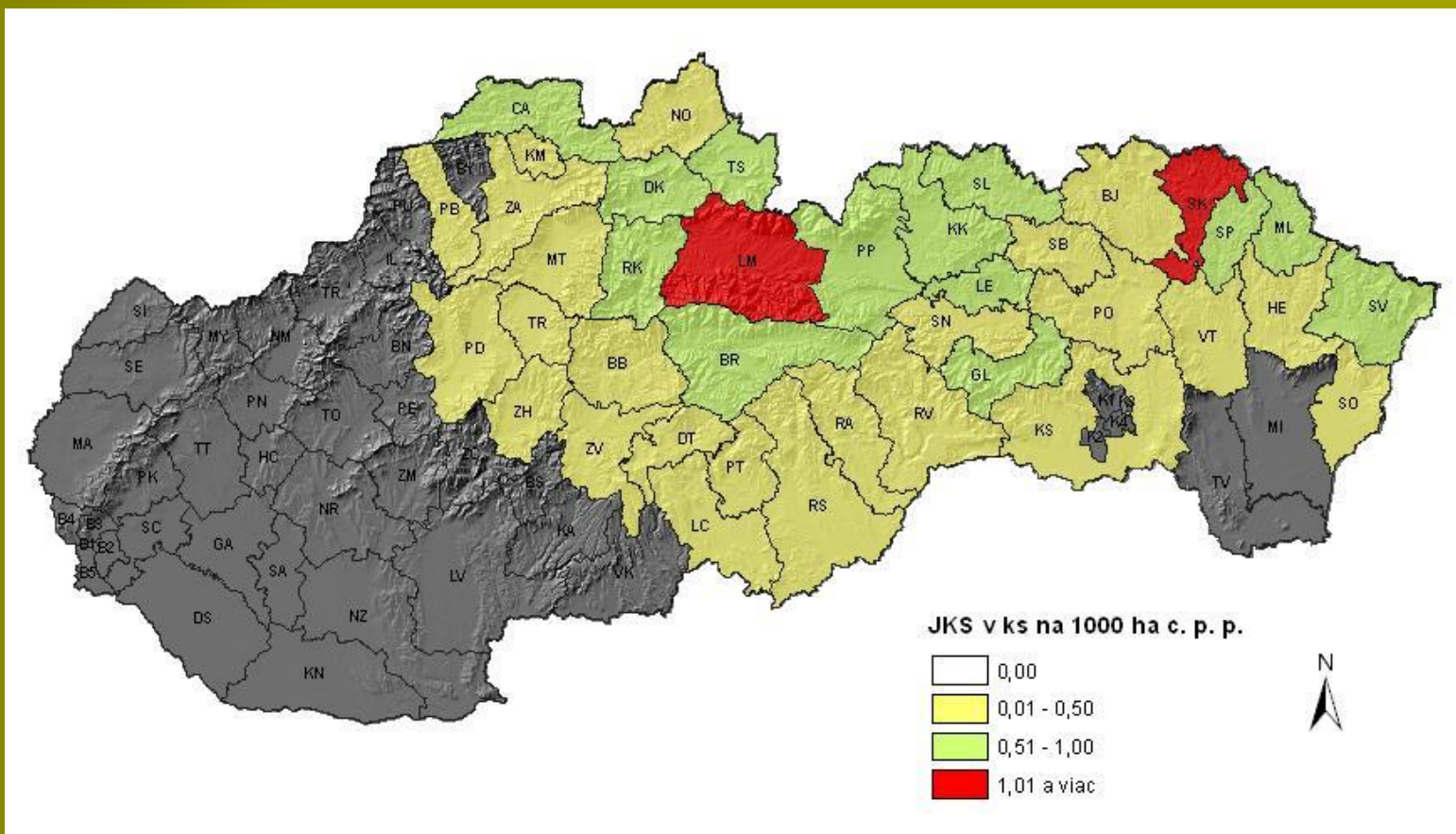
# Vlk dravý (*Canis lupus*)

## Početné stavy a úlovky



# Vlk dravý (*Canis lupus*)

## Početné stavy a úlovky



# Vlk dravý

(*Canis lupus*)

## Ochrana a poľovnícke obhospodarovanie

- Uhorský poľovný zákonný článok XX z roku 1883 dovoľoval majiteľovi pozemkov ničiť dravú a škodlivú zver na vlastnej pôde
- zákon č. 225/1947 o poľovníctve celoročný lov (odstrel, železá, trávenie) ▲
- vyhláška č. 172/1975 Zb. doba lovu od 16. septembra do 28. februára
- vyhláška MŽP SR č. 93/1999 Z. z. doba ochrany od 16. januára do 31. októbra – rozpor s platnou poľovníckou legislatívou

# Vlk dravý (*Canis lupus*)

## Ochrana a poľovnícke obhospodarovanie

- novela vyhlášky MP SR č. 172/1975 Zb. o ochrane a o čase, spôsobe a podmienkach lovu zveri č. 230/2001 Z. z. určuje dobu lovu od 1. novembra do 15. januára
- vyhláška MŽP SR č. 24/2003 Z. z. ktorou sa vykonáva zákon č. 543/2002 Z. z. o ochrane prírody (príloha č. 9) ▲

**4. Vlk dravý/vlk obyčajný (*Canis lupus*)** – celoročne je zakázané ho chytať, zraňovať, usmrcovať a ničiť jeho obydlia, najmä brlohy s mláďatami

- a) v okrese Rožňava a Košice okolie na území NP Slovenský kras vrátane územia západne od štátnej cesty od obce Háj cez obec Turňa nad Bodvou až po hraničný priechod Dvorníky,
- b) v okrese Čadca na území severovýchodne od štátnej cesty od hraničného priechodu Bumbálka po obec Makov a severozápadne od rieky Kysuca a jej ľavostranného prítoku – potoka Oščadnica až po obec Oščadnica, od obce Oščadnica je územie ďalej ohraničené južnou hranicou katastrálneho územia obce Oščadnica až po štátnu hranicu s Poľskom.

Na ostatnom území Slovenskej republiky je zakázané ho chytať, zraňovať, usmrcovať a ničiť jeho obydlia, najmä brlohy s mláďatami, v období od 16. januára do 31. októbra bežného kalendárneho roka.



# Vlk dravý

(*Canis lupus*)

## Ochrana a poľovnícke obhospodarovanie

- vyhláška MP SR č. 334/2009 Z.z., ktorou sa vykonáva zákon o poľovníctve určuje dobu lovu od 1. októbra do 31. januára okrem území:

- a) v okrese Rožňava a Košice-okolie na území národného parku Slovenský kras vrátane územia západne od štátnej cesty od obce Háj cez obec Turňa nad Bodvou až po hraničný priechod Dvorníky,
- b) v okrese Čadca na území severovýchodne od štátnej cesty od hraničného priechodu Bumálka po obec Makov a severozápadne od rieky Kysuca a jej ľavostranného prítoku – potoka Oščadnica až po obec Oščadnica, od obce Oščadnica je územie ďalej ohraničené južnou hranicou katastrálneho územia obce Oščadnica až po štátnu hranicu s Poľskou republikou,

- vyhláška MP SR č. 125/2012 Z.z., od 1. novembra do 15. januára

# Rys ostrovid

*(Lynx lynx)*

## Areál rozšírenia

- 20. a 30. roky niektoré oblasti stredného Slovenska
- zväčšovanie areálu počas 2. svetovej vojny a po nej
- r. 1949 Slovenské Beskydy, Oravská Magura, Veľká Fatra, Liptovské hole, Vysoké Tatry, Spišská Magura, Levočské Vrchy, Slovenské Rudohorie a Vihorlat
- r. 1955 výskyt v ďalších pohoriach smerom na západ (Malá Fatra, Kremnické vrchy), severovýchod (Čergov, Ondavská vrchovina), juh (Slovenské Rudohorie, Juhoslovenský kras) a severného okraja Východoslovenskej nížiny. Výskyt sa uvádza aj z oblasti Čadce a Moravsko – Sliezskych Beskýd

# Rys ostrovid

*(Lynx lynx)*

## Areál rozšírenia

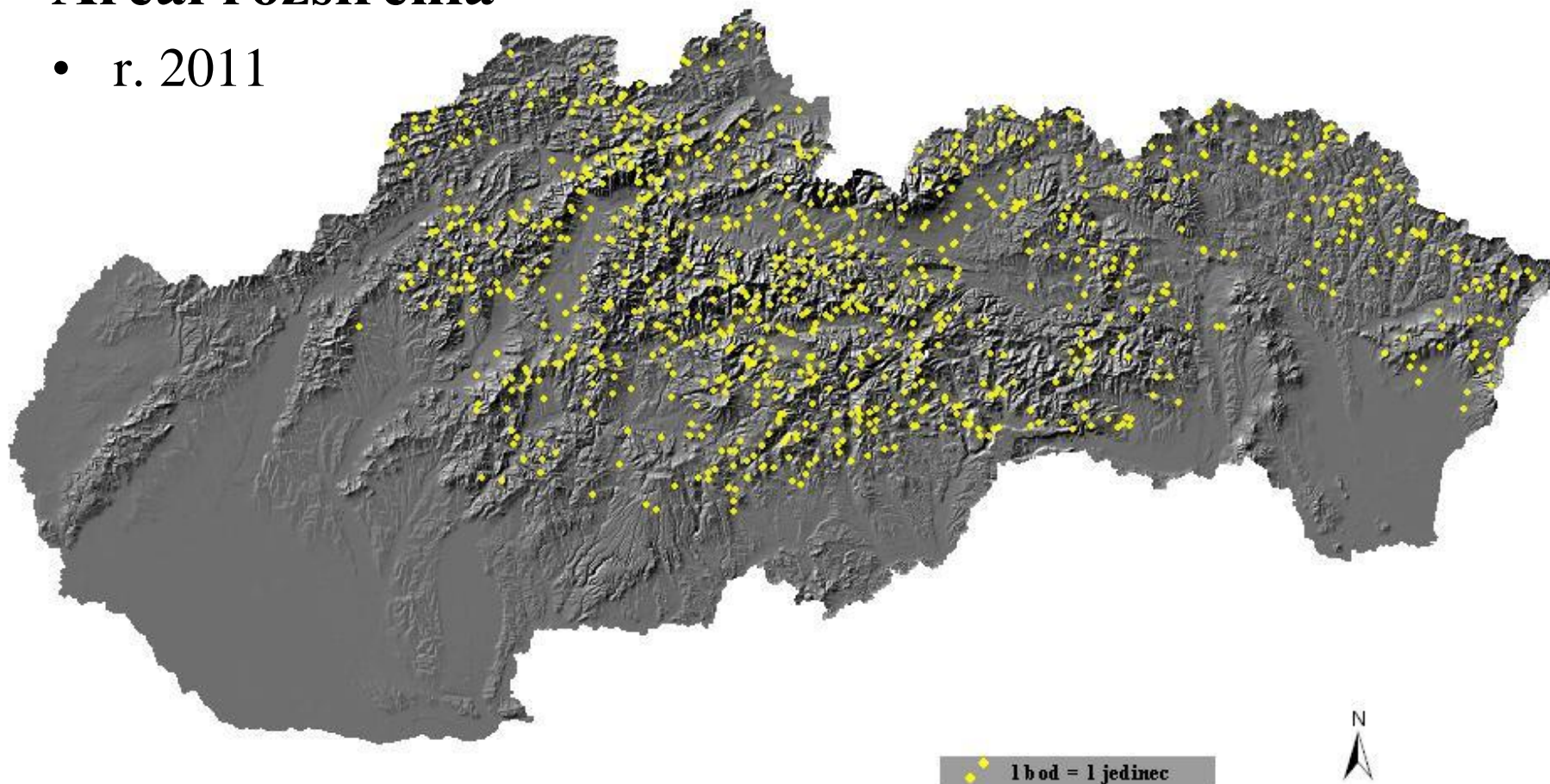
- r. 1964 – 1968 výskyt vo všetkých pohoriach okrem Malých Karpát, južnej časti Bielych Karpát, Považského Inovca, Trúbča, Pohronského Inovca, južnej časti Krupinskej planiny a Slánskeho pohoria
- r. 1972 – 1975 zmenšenie areálu rysa v oblasti západného a severozápadného Slovenska (Biele Karpaty, Javorníky), juh stredného Slovenska (Štiavnické vrchy, Krupinská planina, Javorie), nesúvislý areál na východnom Slovensku
- po r. 1980 opätovné zväčšovanie areálu až do súčasnej podoby

# Rys ostrovid

(*Lynx lynx*)

## Areál rozšírenia

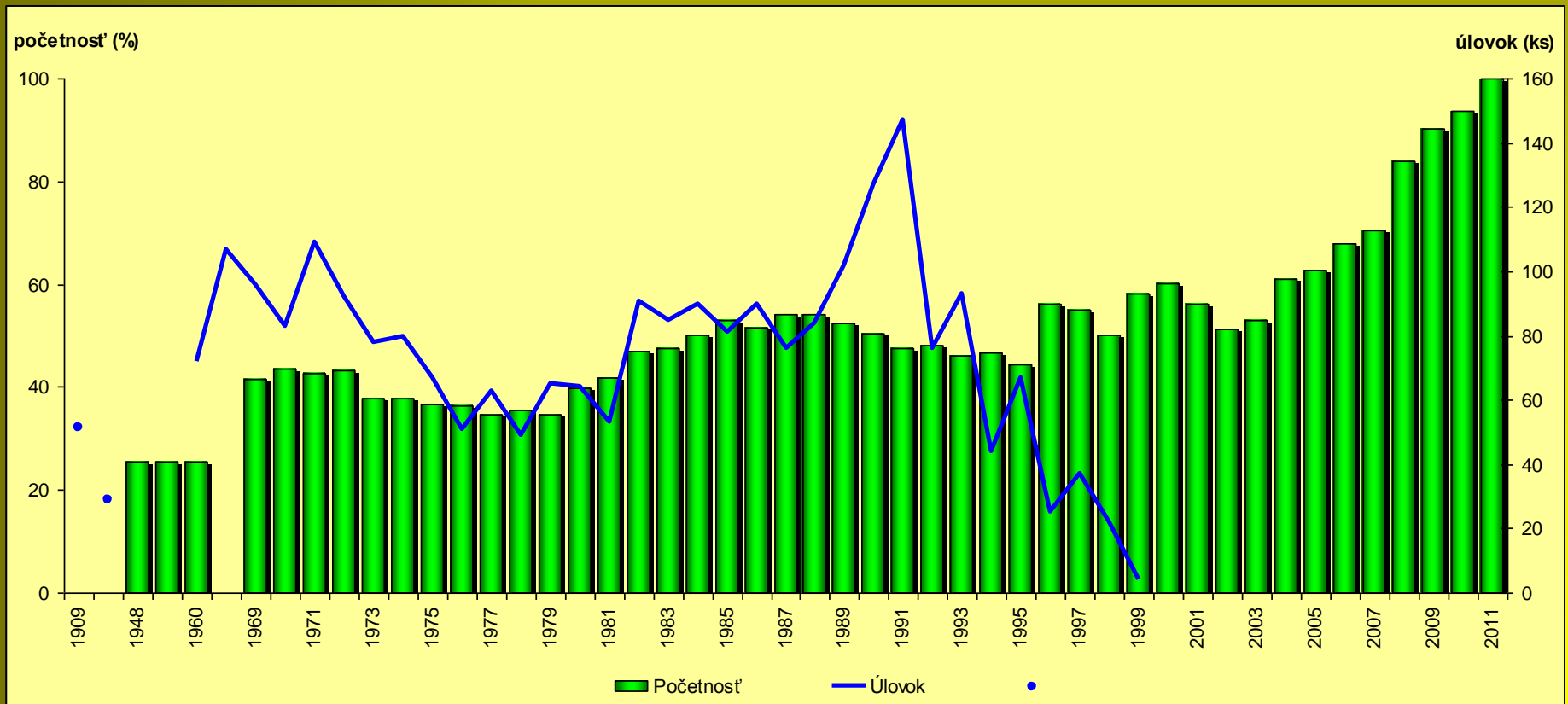
- r. 2011



# Rys ostrovid

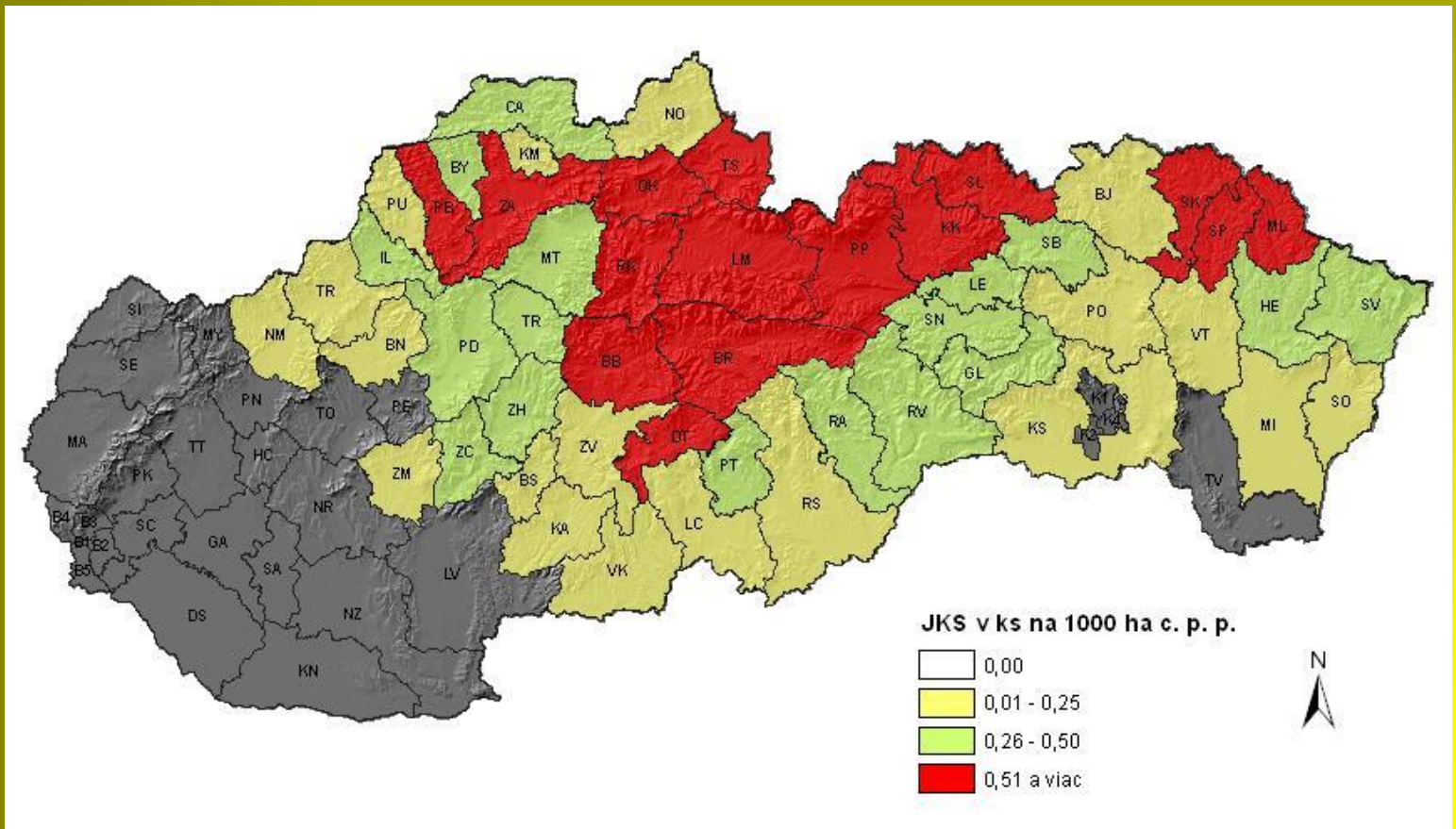
(*Lynx lynx*)

## Početné stavy a úlovky



# Rys ostrovid (*Lynx lynx*)

## Početné stavy a úlovky



# Rys ostrovid

*(Lynx lynx)*

## Ochrana a poľovnícke obhospodarovanie

- Uhorský poľovný zákonný článok XX z roku 1883 dovoľoval majiteľovi pozemkov ničiť dravú a škodlivú zver na vlastnej pôde
- od r. 1936 čiastočná ochrana od 1. marca do 31. júla
- od r. 1955 povolený celoročný lov
- vyhláška č. 172/1975 Zb. doba lovu od 16. septembra do 28. februára
- vyhláška MŽP SR č. 93/1999 Z. z. celoročná ochrana – rozpor s platnou poľovníckou legislatívou

# Rys ostrovid

*(Lynx lynx)*

## Ochrana a poľovnícke obhospodarovanie

- novela vyhlášky MP SR č. 172/1975 Zb. o ochrane a o čase, spôsobe a podmienkach lovu zveri č. 230/2001 Z. z. zaradila rysa medzi celoročne chránené druhy zveri

