



INVESTICE DO ROZVOJE VZDĚLÁVÁNÍ

Tento projekt je spolufinancován Evropským sociálním fondem a Státním rozpočtem ČR InoBio – CZ.1.07/2.2.00/28.0018

Přezimovací objekty pro jelení zvěř



INVESTICE DO ROZVOJE VZDĚLÁVÁNÍ

Přezimovací objekty

- Statut PO
- Význam a účel
- Zřízení
- Provoz
- Efektivnost
- Problémy



Statut PO

- Samostatné zařízení (stavba) – součást přiměřených opatření proti zniku škod zvěří (449/2001 Sb.)
- NE obora (trvalé oplocení) ≠ podmínka dodržení NS
- NE zájmový chov (zvěř držena dočasně)
- NE farmový chov (zařízení na honebních pozemcích)
- NE chov zvěře v zajetí (viz výše) + nedochází zde ke kladení mláďat

Význam

1. Z pohledu ochrany lesa

- Biotechnické opatření pro prevenci škod zvěří
- Kde má význam budovat PO ?
- Pro které druhy zvěře ?

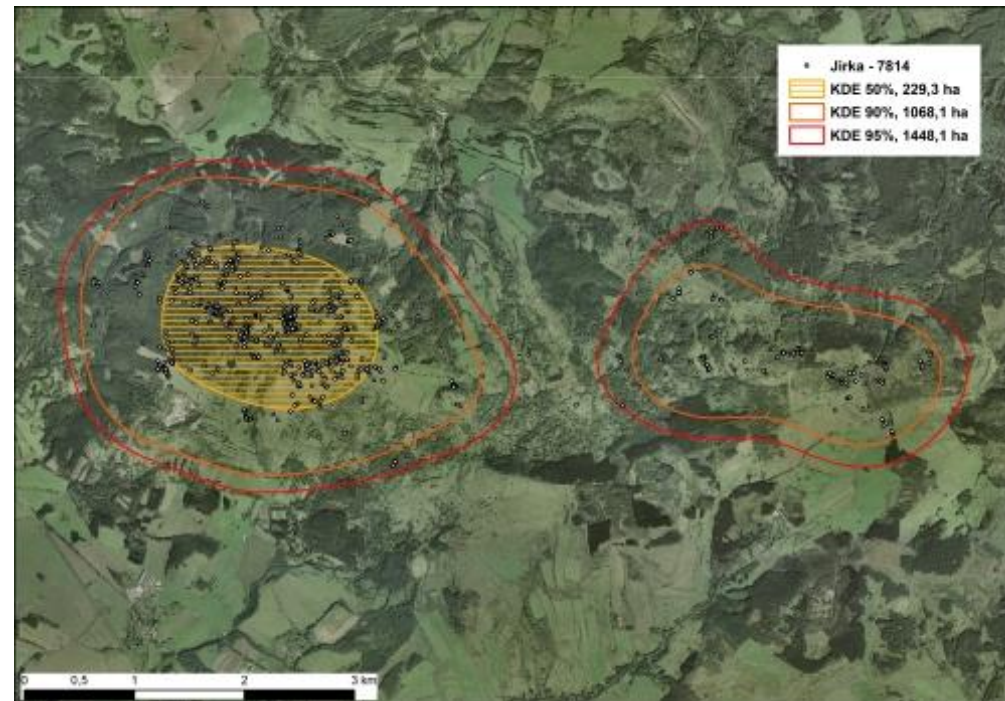
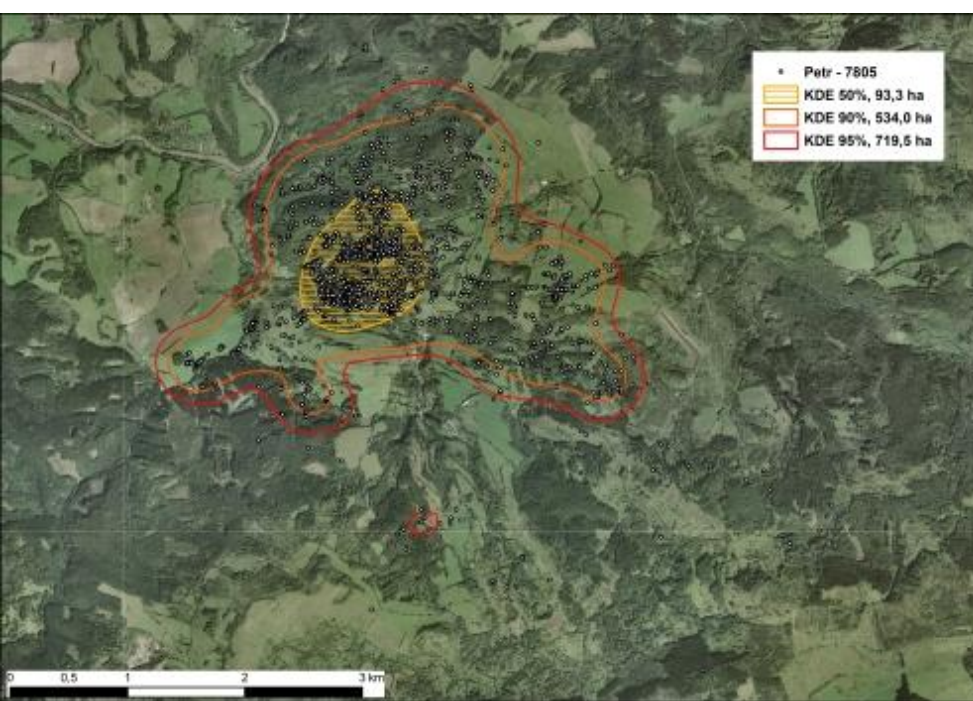
2. Z pohledu chovu zvěře

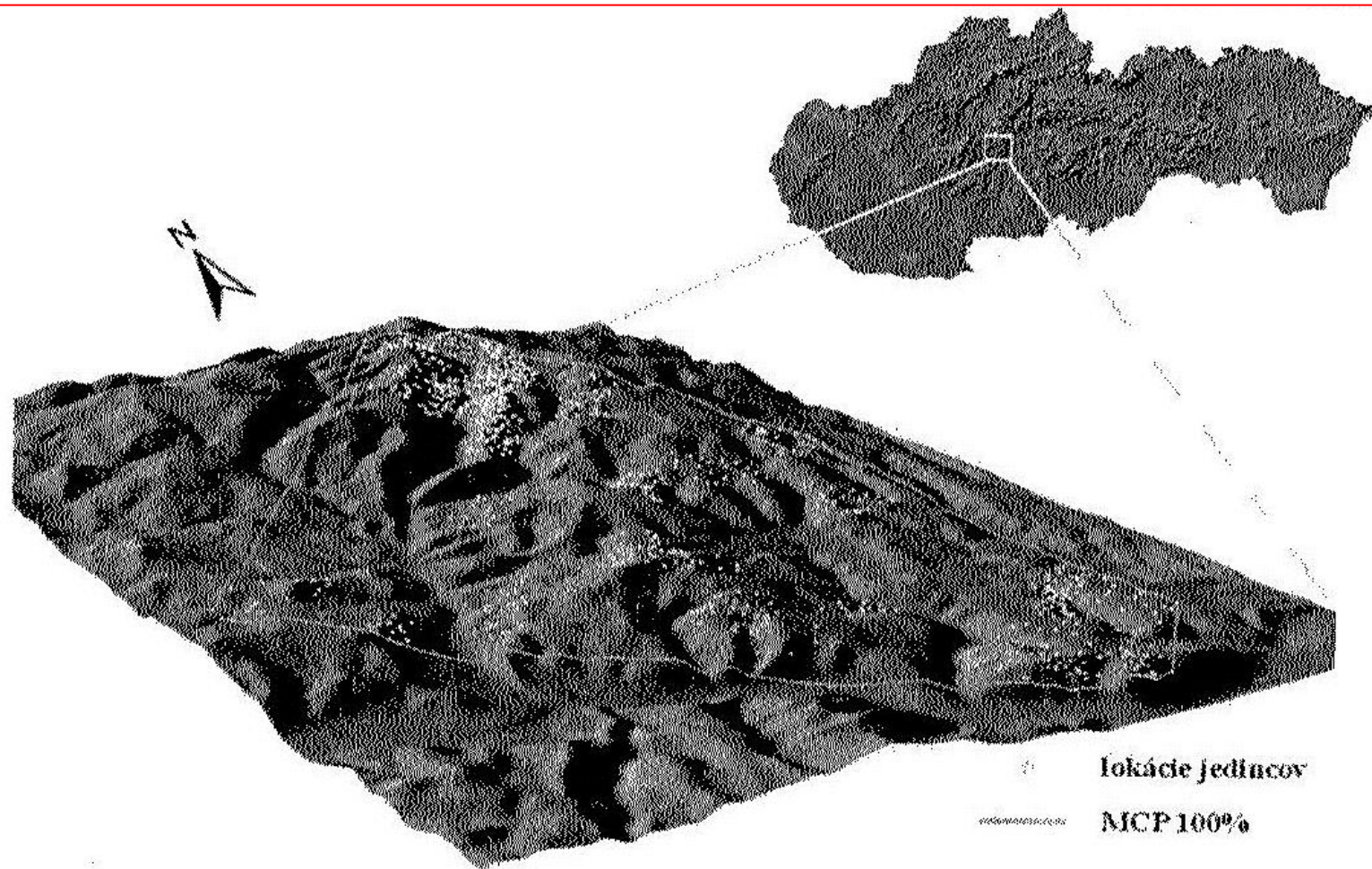
- Kvalitní a kontrolované příkrmování v době nouze
- Veterinární péče, kontrola zdravotního stavu
- Možnost průběžného odlovu chovatelsky nežádoucích a poraněných jedinců
- Ochrana zvěře před turistickým a civilizačním tlakem (!!!)

Problémy

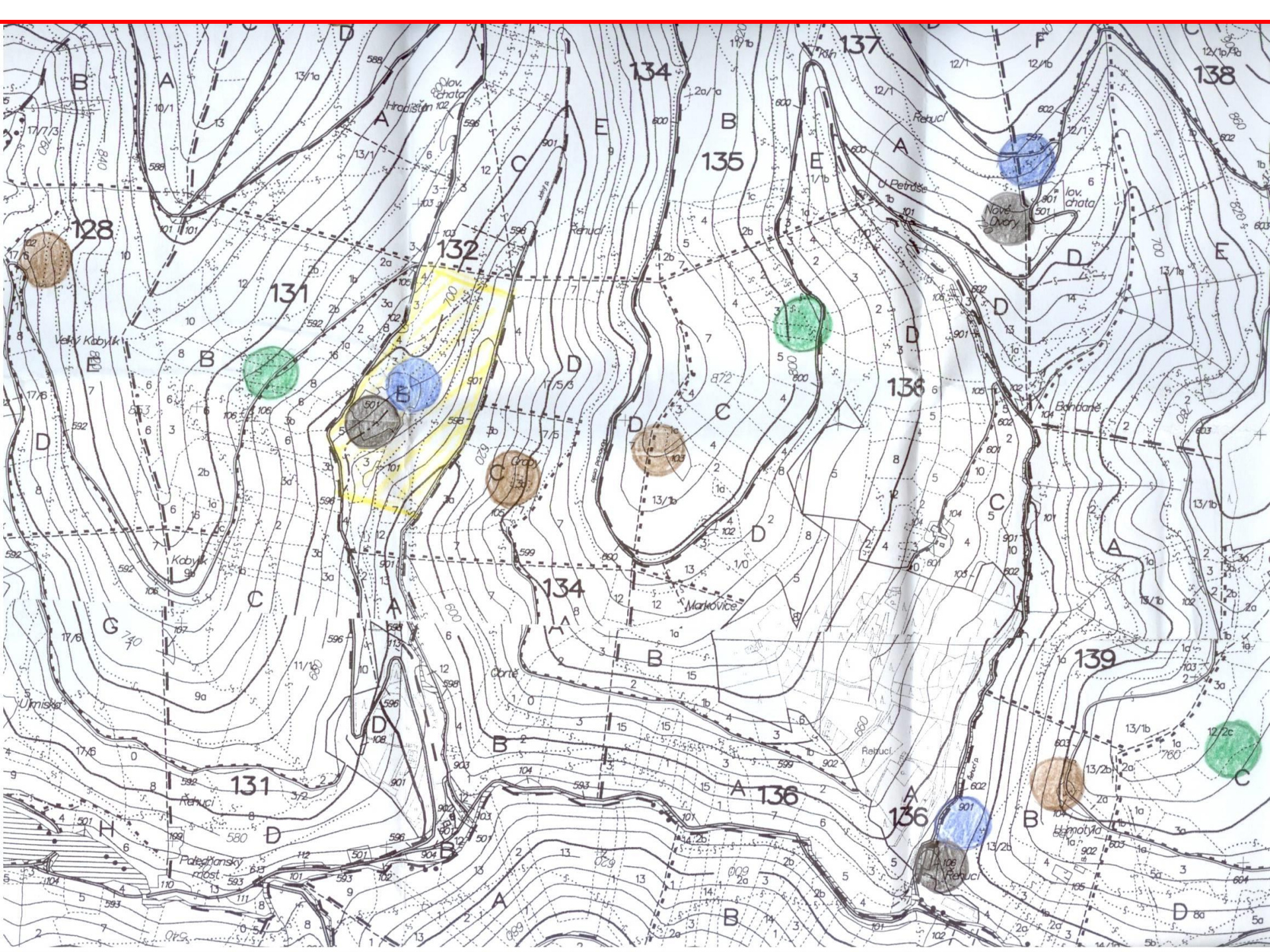
- Vyšší tlak na porosty uvnitř PO
- Riziko přenosu nákaz
- Stres při nedodržení zásad a režimu vstupu
- Volně se pohybující psi, predátoři
- Pytláctví, shozaři
- Ovlivnění přirozené negativní selekce

Výběr vhodné lokality





Obr. 7: Schematické znázornenie lokalizácií jedincov. (MCP 100% tvorilo podklad pre analýzu preferencií habitatov).



Ekonomika přezimovacích obůrek

Rozbor investičních nákladů na výstavbu obůrek byl proveden v cenách roku 2000 – 2002 a využity byly údaje LČR, KRNP a NPŠ:

Oplocení včetně vrat a záskoků jednoduché dřevěné na dřevěných sloupcích	cca 300 Kč/bm
Dřevěné v trvalejším provedení, dřevěné sloupky životnost cca 20 let	350–450 Kč/bm
Pletivo kombinované se žerděmi, dřevěné sloupky na betonových patkách, životnost cca 40 let	600–650 Kč/bm
Vnitřní vybavení obůrky	
pro 30 ks, jednoduché, úsporné provedení	od 200 tis.Kč
pro 30 ks, trvalejší provedení	od 300 tis.Kč
pro 50 ks, trvalejší provedení	400–500 tis.Kč
Náklad na vybudování přezimovací obůrky	
pro 30 ks, malé s výměrou od 3 ha, životnost cca 20 let	500–550 tis.Kč
pro 30–50 ks, výměra zhruba 5 ha, jednodušší provedení, životnost cca 20 let	700–800 tis.Kč
stejná obůrka s životností 30 – 40 let	1 mil.Kč

Rozbor nákladů na provoz obůrky byl proveden ve všech přezimovacích obůrkách LČR. Průměrný náklad na krmení 1 kusu jelení zvěře za sezónu zde činí průměrně zhruba 2500 Kč.

Roční náklady na přezimování 1 kusu jelení zvěře v přezimovací obůrce činí včetně odpisů (podílu nákladů na vybudování obůrky) a podílu oprav zhruba 3,3 – 3,8 tis.Kč. Veškeré ceny jsou bez DPH.