



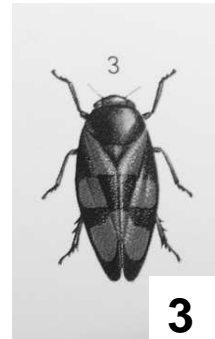
INVESTICE DO ROZVOJE VZDĚLÁVÁNÍ

Tento projekt je spolufinancován Evropským sociálním fondem a Státním rozpočtem ČR InoBio – CZ.1.07/2.2.00/28.0018

LESNICKÁ ZOOLOGIE (cvičení) Test G

Jméno:	Datum:
--------	--------

1. Určete taxon do úrovně řádu případně podřádu



1	
2	
3	
4	
5	

2.) Přiřadte morfologické pojmy, které jsou typické pro imaga uvedených taxonů

1. Zygoptera		a) bodavě savé ústní ústrojí
2. Heteroptera		b) přídavný kopulační orgán
3. Anoplura		c) zadeček při bázi stopkovitě zaškrcený
4. Apocrita		d) bodavě savé ústní ústrojí a hemielytry (polokrovky)

Použité ilustrace byly převzaty a upraveny z Chinery M. (1985): A Field Guide to the Insects of Britain and Northern Europe (Collins Field Guide) . William Collins Sons et Co Ltd..London. 352. pp.

Hodnocení

LESNICKÁ ZOOLOGIE (cvičení) Test F

Jméno:	Datum:
--------	--------

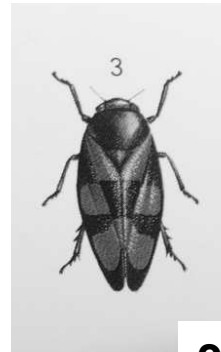
1. Určete taxon do úrovně řádu případně podřádu



1



2



3



4



5

1	
2	
3	
4	
5	

2.) Přiřadte morfologické pojmy, které jsou typické pro imaga uvedených taxonů

1.Caelifera		a) bodavě savé ústní ústrojí
2.Heteroptera		b) dva páry blanitých křídel a kousací ústní ústrojí
3.Auchenorrhyncha		c) třetí pár končetin skákacího typu a kousací ústní ústrojí
4.Hymenoptera		d) bodavě savé ústní ústrojí a hemielytry (polokrovky)

Použité ilustrace byly převzaty a upraveny z Chinery M. (1985): A Field Guide to the Insects of Britain and Northern Europe (Collins Field Guide) . William Collins Sons et Co Ltd..London. 352. pp.

Hodnocení

LESNICKÁ ZOOLOGIE (cvičení) Test E

Jméno:	Datum:
--------	--------

1. Určete taxon do úrovně řádu případně podřádu



1	
2	
3	
4	
5	

2.) Přiřadte morfologické pojmy, které jsou typické pro imaga uvedených taxonů

1.Caelifera		a) bodavě savé ústní ústrojí
2.Heteroptera		b) dva páry blanitých křídel a kousací ústní ústrojí
3.Auchenorrhyncha		c) třetí pár končetin skákacího typu a kousací ústní ústrojí
4.Hymenoptera		d) bodavě savé ústní ústrojí a hemielytry (polokrovky)

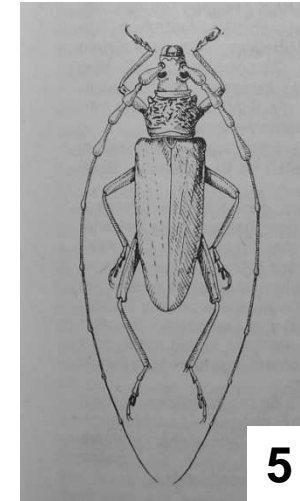
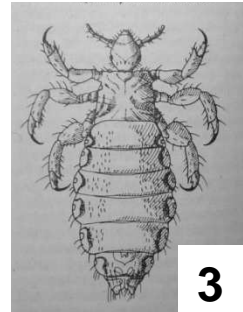
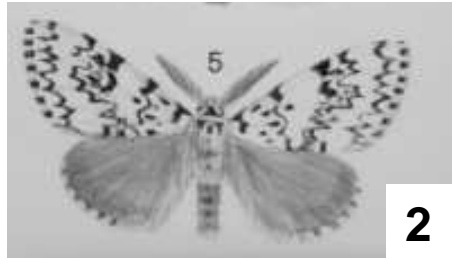
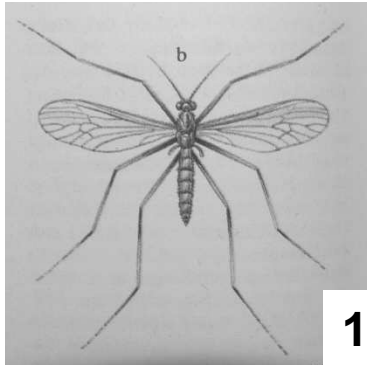
Použité ilustrace byly převzaty a upraveny z Chinery M. (1985): A Field Guide to the Insects of Britain and Northern Europe (Collins Field Guide) . William Collins Sons et Co Ltd..London. 352. pp.

Hodnocení

LESNICKÁ ZOOLOGIE (cvičení) Test D

Jméno:	Datum:
--------	--------

1. Určete taxon do úrovně řádu případně podřádu



1	
2	
3	
4	
5	

2.) Přiřadte morfologické pojmy, které jsou typické pro imaga uvedených taxonů

1. Lepidoptera		a) dva páry blanitých křídel
2. Blattodea		b) klíškovité cerky
3. Dermaptera		c) dva páry blanitých křídel se šupinkami
4. Plecoptera		d) hypognátní hlava a otrněné končetiny

Použité ilustrace byly převzaty a upraveny z Chinery M. (1985): A Field Guide to the Insects of Britain and Northern Europe (Collins Field Guide) . William Collins Sons et Co Ltd..London. 352. pp.

Hodnocení

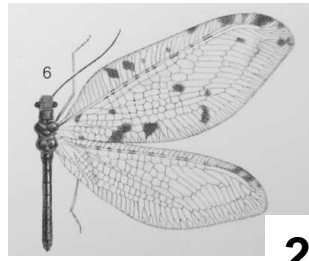
LESNICKÁ ZOOLOGIE (cvičení) Test C

Jméno:	Datum:
--------	--------

1. Určete taxon do úrovně řádu případně podřádu



1



2



3



4



5

1	
2	
3	
4	
5	

2.) Přiřadte morfologické pojmy, které jsou typické pro imaga uvedených taxonů

1.Mantodea		a) jeden pár blanitých křídel a druhý přeměn v haltery
2.Heteroptera		b) raptoriální (loupeživé) končetiny
3.Thysanoptera		c) hemielytry (polokrovky)
4.Diptera		d) dva páry blanitých křídel s dlouhými třásněmi

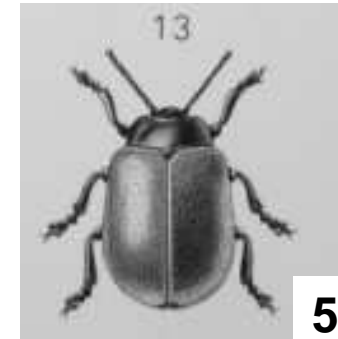
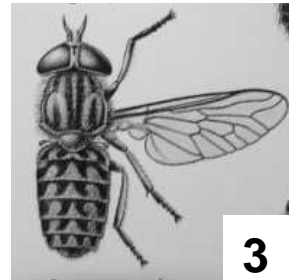
Použité ilustrace byly převzaty a upraveny z Chinery M. (1985): A Field Guide to the Insects of Britain and Northern Europe (Collins Field Guide) . William Collins Sons et Co Ltd..London. 352. pp.

Hodnocení

LESNICKÁ ZOOLOGIE (cvičení) Test B

Jméno:	Datum:
--------	--------

1. Určete taxon do úrovně řádu případně podřádu



1	
2	
3	
4	
5	

2.) Přiřadte morfologické pojmy, které jsou typické pro imaga uvedených taxonů

1.Ephemeroptera		a) jeden pár blanitých křídel a druhý přeměn v haltery
2.Ensifera		b) dva cerky (štěty) a filament (paštět) na konci abdomenu
3.Anoplura		c) absence křídel
4.Diptera		d) mečovitý ovipositor

Použité ilustrace byly převzaty a upraveny z Chinery M. (1985): A Field Guide to the Insects of Britain and Northern Europe (Collins Field Guide) . William Collins Sons et Co Ltd..London. 352. pp.

Hodnocení

LESNICKÁ ZOOLOGIE (cvičení) Test A

Jméno:	Datum:
--------	--------

1. Určete taxon do úrovně řádu případně podřádu



1	
2	
3	
4	
5	

2.) Přiřadte morfologické pojmy, které jsou typické pro dospělé uvedené taxonů

1. Coleoptera		a) dva dlouhé cerky (šestý) na konci abdomenu
2. Odonata		b) první pár křídel přeměn v elytrae (krovky)
3. Aphidinea		c) sekundární (přidatný) kopulační orgán
4. Plecoptera		d) sífunkuly

Použité ilustrace byly převzaty a upraveny z Chinery M. (1985): A Field Guide to the Insects of Britain and Northern Europe (Collins Field Guide) . William Collins Sons et Co Ltd..London. 352. pp.

Hodnocení
