

Mendelova univerzita v Brně  
Lesnická a dřevařská fakulta  
Ústav nauky o dřevě

## Lesnická xylogogie

# Sada mikroskopických preparátů do cvičení

*zpráva o nově vytvořené učební pomůcce*

Tento projekt je spolufinancován Evropským sociálním fondem a Státním rozpočtem ČR  
InoBio – CZ.1.07/2.2.00/28.0018

## 1 Specifikace pomůcky

V laboratoři Ústavu nauky o dřevě (LDF, MENDELU) byla vytvořena nová pomůcka pro výuku předmětu Lesnická xylogologie. Jedná se o sadu trvalých mikroskopických preparátů vzorků dřev.

Seznam vyrobených preparátů:

- buk lesní (*Fagus sylvatica* L.) – větev, příčný řez [25 ks]
- buk lesní (*Fagus sylvatica* L.) – kořen, příčný řez [25 ks]
- buk lesní (*Fagus sylvatica* L.) – rozvětvení; příčný, radiální a tangenciální řez [25 ks]
- lípa (*Tilia* sp.) – zárost, příčný řez [25 ks]

## 2 Účel pomůcky

Sada mikroskopických preparátů, které zachycují místa se změnou anatomickou stavbou dřeva umožní studentům detailně poznat mikroskopickou strukturu rostlinného pletiva z kmene, větve a kořene.

Sady preparátů budou studentům k dispozici na cvičení z předmětu Lesnická xylogologie.

## 3 Obrazová dokumentace pomůcky





evropský  
sociální  
fond v ČR



EVROPSKÁ UNIE



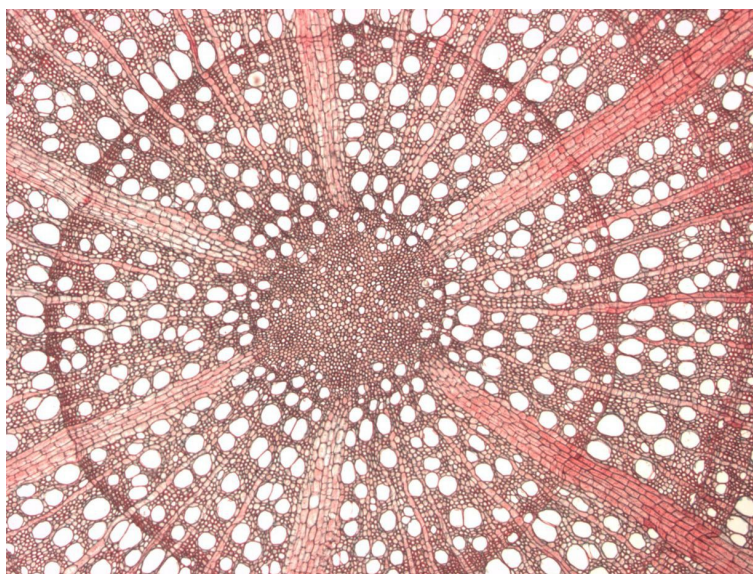
MINISTERSTVO ŠKOLSTVÍ,  
MLÁDEŽE A TĚLOVÝCHOVY



OP Vzdělávání  
pro konkurenceschopnost

INVESTICE DO ROZVOJE VZDĚLÁVÁNÍ

---



---

Tento projekt je spolufinancován Evropským sociálním fondem a Státním rozpočtem ČR  
InoBio – CZ.1.07/2.2.00/28.0018





evropský  
sociální  
fond v ČR



EVROPSKÁ UNIE



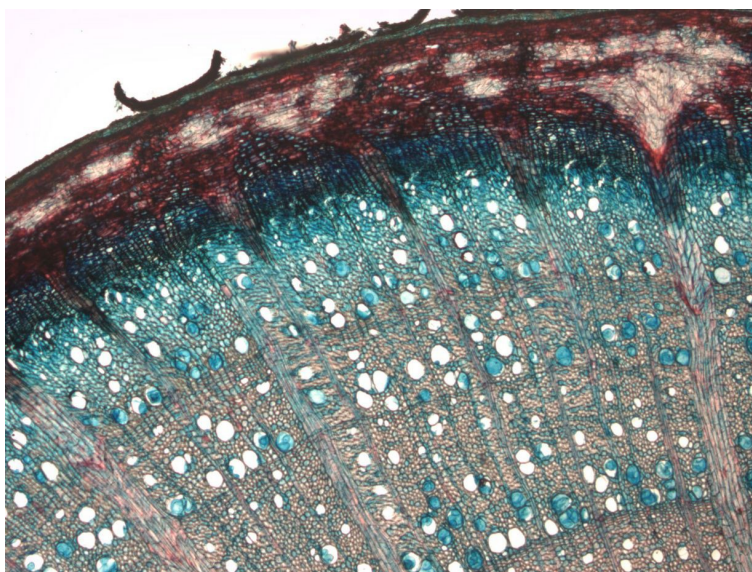
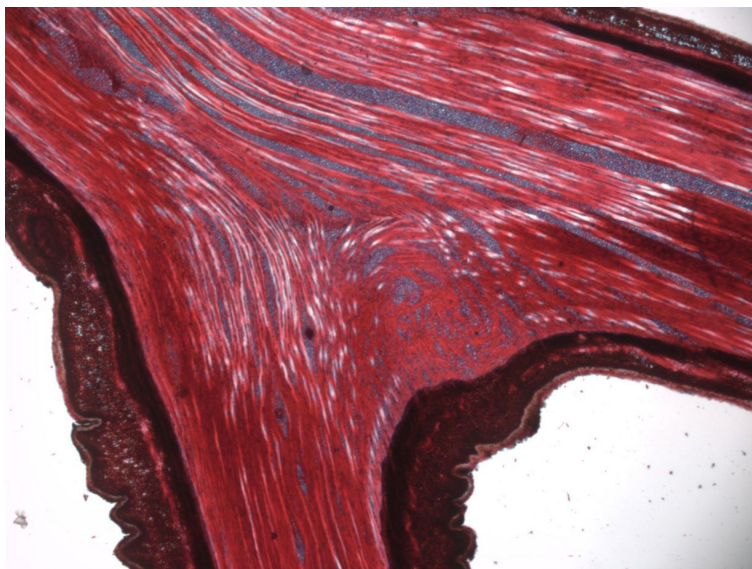
MINISTERSTVO ŠKOLSTVÍ,  
MLÁDEŽE A TĚLOVÝCHOVY



OP Vzdělávání  
pro konkurenceschopnost

INVESTICE DO ROZVOJE VZDĚLÁVÁNÍ

---



---

Tento projekt je spolufinancován Evropským sociálním fondem a Státním rozpočtem ČR  
InoBio – CZ.1.07/2.2.00/28.0018



evropský  
sociální  
fond v ČR



EVROPSKÁ UNIE



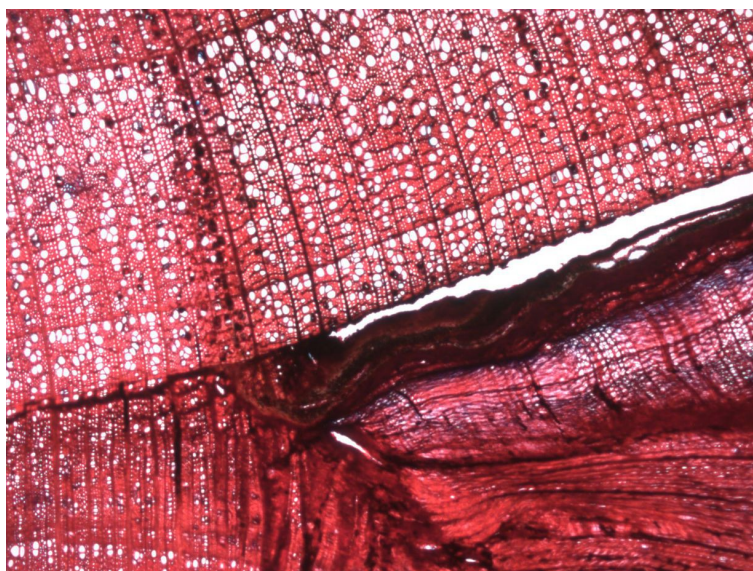
MINISTERSTVO ŠKOLSTVÍ,  
MLÁDEŽE A TĚLOVÝCHOVY



OP Vzdělávání  
pro konkurenceschopnost

INVESTICE DO ROZVOJE VZDĚLÁVÁNÍ

---



---

Tento projekt je spolufinancován Evropským sociálním fondem a Státním rozpočtem ČR  
InoBio – CZ.1.07/2.2.00/28.0018