

# Ekonomika myslivosti na ŠLP Křtiny

Předmět: Lesnická ekonomika

Lektor: Bc. Martin Zouhar



evropský  
sociální  
fond v ČR



EVROPSKÁ UNIE



MINISTERSTVO ŠKOLSTVÍ,  
MLÁDEŽE A TĚLOVÝCHOVY



OP Vzdělávání  
pro konkurenceschopnost

INVESTICE DO ROZVOJE VZDĚLÁVÁNÍ

## **Osnova:**

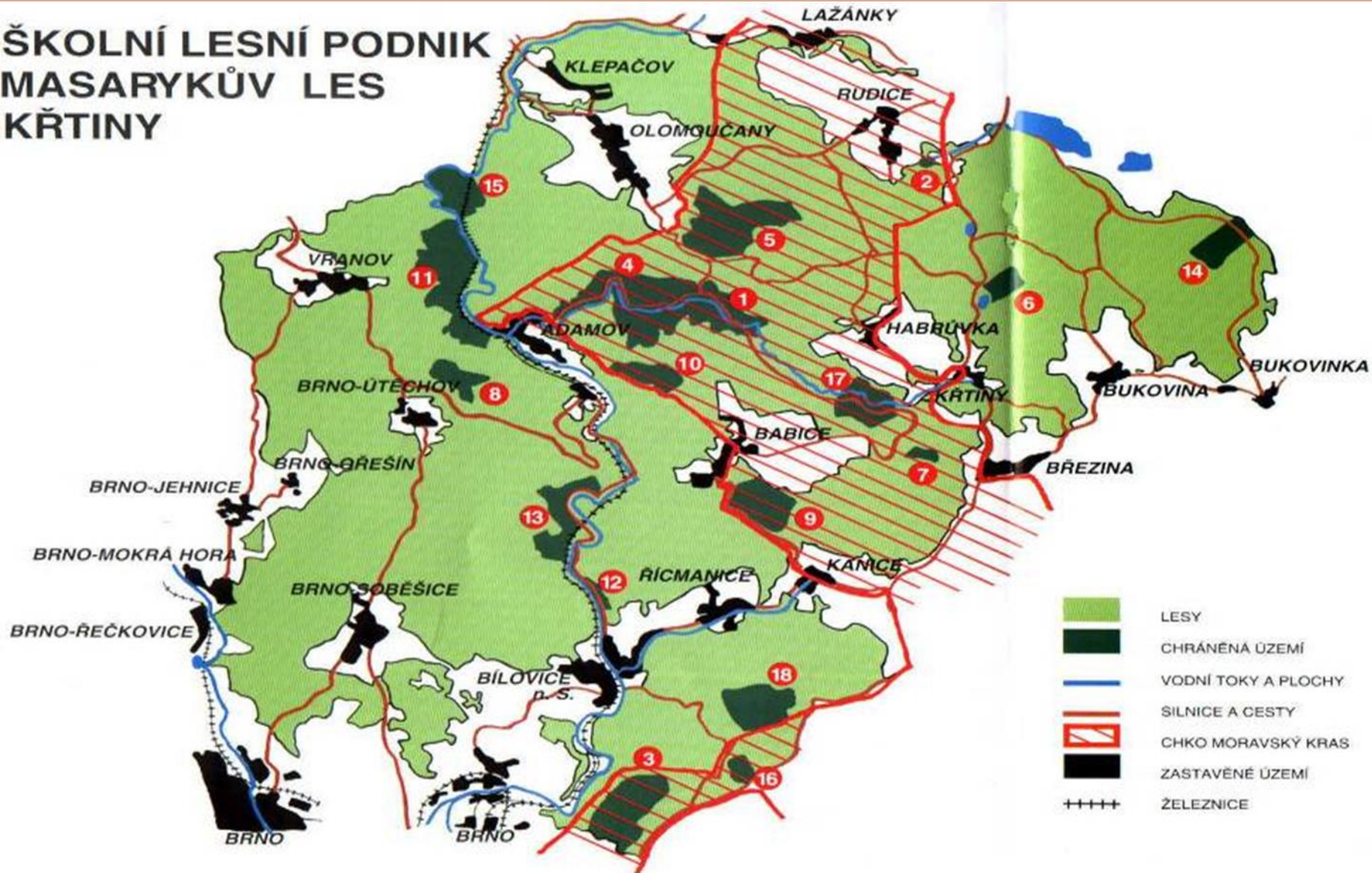
- **Seznámení s honitbami a mysliveckými objekty ŠLP Křtiny**
- **Organizace řízení myslivosti**
- **Ekonomika myslivosti**

## **ŠLP ML Křtiny – založen v r. 1923**

- rozloha 10 492 ha
- nadmořská výška 210 až 575 m n.m.
- průměrná roční teplota 7,5 °C
- průměrné srážky do 600 mm
- zastoupení dřevin
  - 56 % listnáče
  - 46 % jehličnany

# Ekonomika myslivosti na ŠLP ML Křtiny

## ŠKOLNÍ LESNÍ PODNIK MASARYKŮV LES KŘTINY





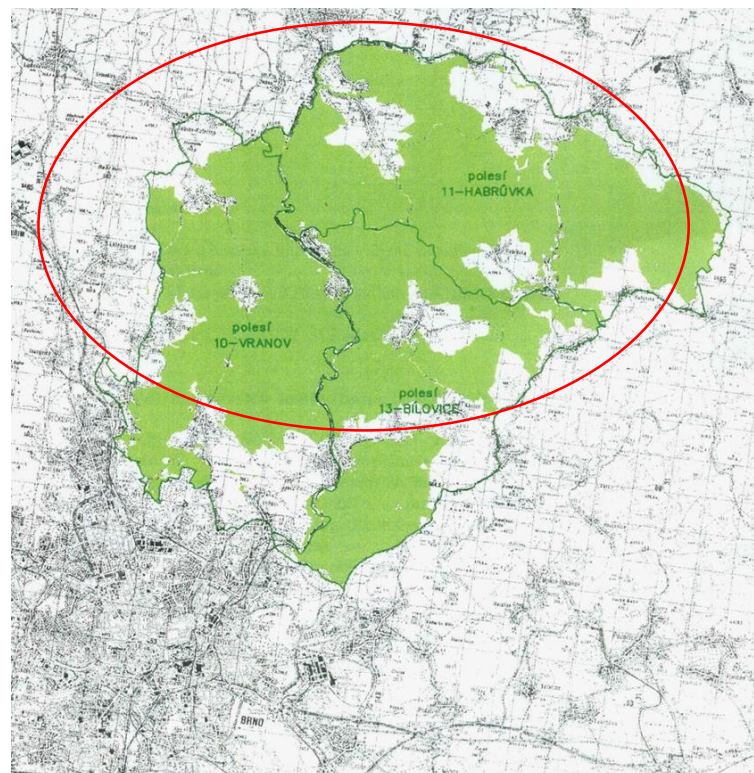
## Honitby spravované ŠLP ML Křtiny

- ŠLP Křtiny
- Hády
- Obora Sokolnice
- Bažantnice Rajhrad



## Honitba ŠLP Křtiny

- zemědělská půda 604 ha
- lesní půda 8738 ha
- vodní plochy 12 ha
- ostatní pozemky 140 ha
- **Celková výměra 9494 ha**



## Normovaná zvěř (normované stavy zvěře)

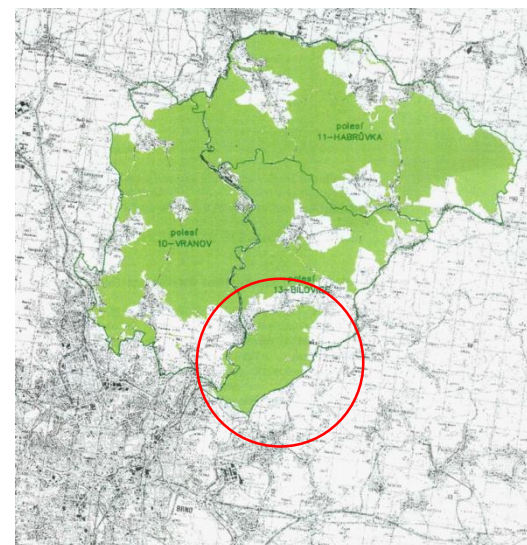
- jelení (40 ks)
- mufloní (90 ks)
- srnčí (400 ks)
- černá (85 ks)
- zajíc polní (700 ks)
- bažant obecný (200 ks)





## Honitba Hády

- zemědělská půda 2 ha
- lesní půda 889 ha
- ostatní pozemky 6 ha
- **Celková výměra 897 ha**



## Normovaná zvěř (normované stavy zvěře)

- srnčí (85 ks)
- zajíc polní (151 ks)



## Honitba Obora Sokolnice

- zemědělská půda 4 ha
- lesní půda 46 ha
- vodní plocha 2 ha
- ostatní pozemky 1 ha
- **Celková výměra 53 ha**



## Normovaná zvěř (normované stavy zvěře)

- daňčí (43 ks)
- srnčí (20 ks)

## Honitba Bažantnice Rajhrad

- zemědělská půda 60 ha
- lesní půda 88 ha
- **Celková výměra 148 ha**



## Normovaná zvěř (normované stavy zvěře)

- zajíc polní (36 ks)
- bažant obecný (53 ks)

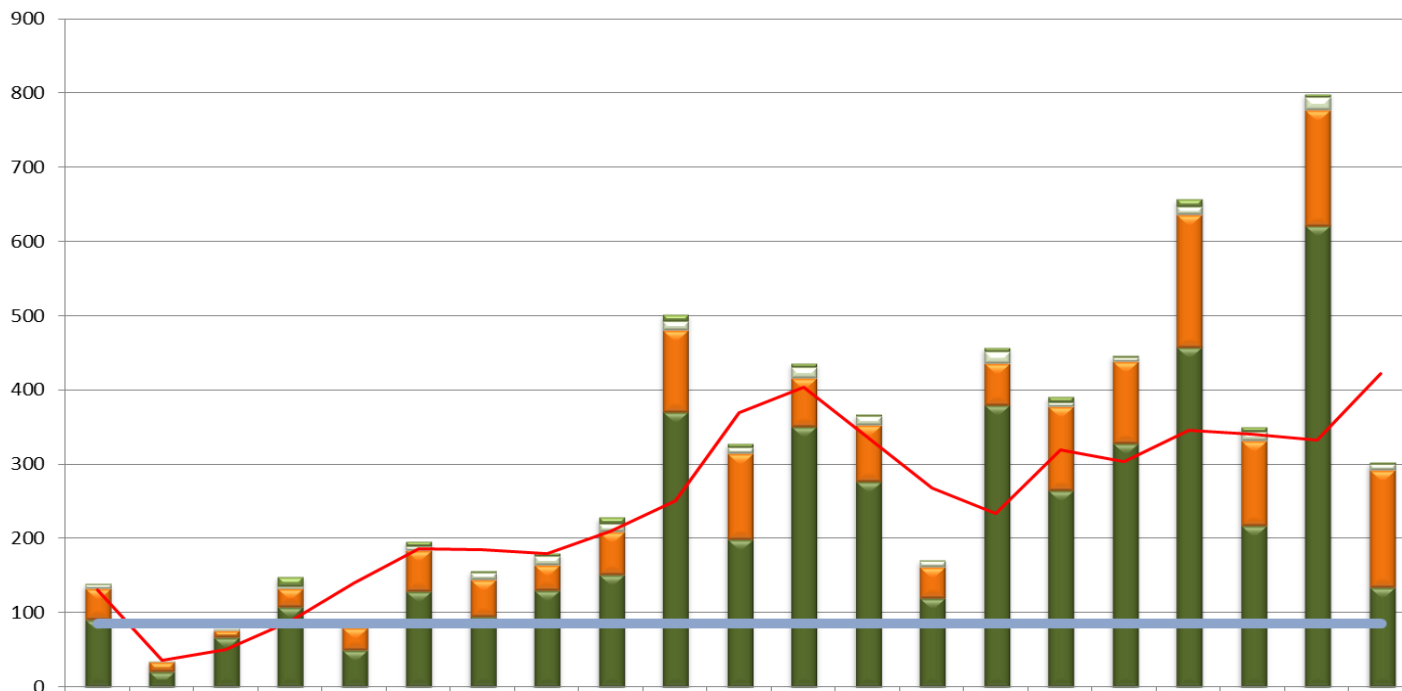


## Počty lovené zvěře

- jelení do 10 ks
- mufloní 60 - 70 ks
- srnčí 130 ks
- černá 400 ks

# Ekonomika myslivosti na ŠLP ML Křtiny

## Vývoj počtu ulovené černé zvěře v honitbě ŠLP Křtiny za období let 1993 - 2013



	1993	1994	1995	1996	1997	1998	1999	2000	2001	2002	2003	2004	2005	2006	2007	2008	2009	2010	2011	2012	2013
křňour	1	0	0	13	8	7	3	4	8	9	6	6	3	2	5	8	2	10	7	5	2
bachyně	5	1	3	3	2	5	9	12	11	12	8	14	12	8	16	5	6	11	12	17	8
lončák	43	14	8	25	30	55	50	34	58	111	116	66	76	42	57	114	110	179	114	156	158
sele	90	20	67	107	49	129	94	130	151	370	198	350	276	119	379	264	328	457	217	621	134
plán	130	35	50	88	140	186	185	180	210	250	370	403	337	268	233	319	303	345	340	333	422
normovaný počet	85	85	85	85	85	85	85	85	85	85	85	85	85	85	85	85	85	85	85	85	85

křňour

bachyně

lončák

sele

plán

normovaný počet



## Kvalita trofejí

Nejsilnější trofeje za poslední období

- Daněk 188 b. CIC
- Muflon 210 b. CIC
- Srnec 116 b. CIC
- Kňour 129 b. CIC



## Kynologie

- lesní zkoušky slídičů
- zkoušky honičů





## Střelnice Březinka



# Trubačský sbor, Svatohubertská mše





## Vodní hospodářství

- Rybník v Arboretu křtiny
- Rybník Josefov



## Organizace myslivosti

- Myslivecký hospodář – ředitel ŠLP ML Křtiny
- Středisko myslivosti a vodního hospodářství
- Výkon myslivosti:
  - personál a zaměstnanci podniku
  - zaměstnanci univerzity
  - studenti LDF členové Mysliveckého kroužku
  - povolenkáři
  - lovečtí hosté

## **Středisko myslivosti a vodního hospodářství**

- **Samostatně hospodařící středisko**
- **Vznik k 1. 1. 2013**
- **Cíl - udržení a zlepšování vysoké úrovně provozování myslivosti**
  - **Dosažení vyrovnaného ekonomického hospodaření**

# Hospodaření střediska v roce 2013

## Přehled podle činností (výkonů)

Výkon - činnosti	náklady tis. Kč	výnosy tis. Kč	HV tis. Kč
myslivost	1762	1519	-243
práce pro cizí		91	91
chov ryb	23	29	6
ostatní nájmy		10	10
pomocné činnosti	279	279	0
výrobní + správní režie	945	68	-877
celkem	3009	1996	-1013



## Náklady a výnosy střediska podle účtů

Účet	náklady tis. Kč	výnosy tis. Kč	HV tis. Kč
501 spotřeba materiálu	683		
501 PHM	103		
502 energie	8		
511 opravy údržby	29		
518 služby	39		
521 mzdové náklady + SP, ZP	1073		
524 zákonné SP+ZP	351		
531 daně poplatky	1		
549 provozy	54		
551 odpisy	211		
599 vnitropodnikové náklady	457		
601 tržby za výrobky		439	
602 tržby za služby		523	
621 aktivace		234	
691 dotace		26	
699 vnitropodnikové výnosy		774	
celkem	3009	1996	-1013

## **Zdroje příjmů střediska**

- **Prodej zvěřiny**
- **Poplatkové lovy**

# Ekonomika myslivosti na ŠLP ML Křtiny

Pravidelné měsíční hlášení o lovu a úhynu zvěře v roce 2014						
Název honitby:	ŠLP Křtiny			Měsíc:	únor	2014
Druh zvěře	Plán lovu	Odlov v měsíci	Celkem odlov od 1. 4. 2012	Úhyn v měsíci	Celkový úhyn od 1. 4. 2012	
Jelen	2		1			
Laň	1		1			
Kolouch	1		1			
Daněk						
Daněla						
Danče						
Muflon	25	2	11		2	
Muflonka	29	13	25			
Muflonče	18	2	34			
Srnec	50	9	42		3	
Srna	30	3	10		21	
Smče	42	6	12		10	
Kňour	16	1	2			
Bachyně	15		8			
Lončák	170	24	158			
Sele	221	22	134			
Zajíc						
Bažant kohout						
Bažant slepice						

# Ekonomika myslivosti na ŠLP ML Křtiny

## Ceník zvěřiny - prodej za hotové pro přímé spotřebitele

<b>zvěřina</b>	<b>cena bez DPH</b>		<b>DPH 15%</b>	<b>cena včetně DPH</b>	
jelen, daněk	65,22	Kč / Kg	9,78	<b>75,00</b>	<b>Kč / Kg</b>
smčící	95,66	Kč / Kg	14,34	<b>110,00</b>	<b>Kč / Kg</b>
černá do 15 kg	217,40	Kč / kus	32,60	<b>250,00</b>	<b>Kč / kus</b>
černá od 16 do 25 kg	608,72	Kč / kus	91,28	<b>700,00</b>	<b>Kč / kus</b>
černá (26 - 69 kg)	52,18	Kč / Kg	7,82	<b>60,00</b>	<b>Kč / Kg</b>
černá (70+kg)	43,48	Kč / Kg	6,52	<b>50,00</b>	<b>Kč / Kg</b>
muflon	39,13	Kč / Kg	5,87	<b>45,00</b>	<b>Kč / Kg</b>



## **Zpeněžení zvěřiny**

- **Celková nabídka**
- **Roční období**
- **Kvalita odlovu**
- **Ošetření**

## **Poplatkové lovy**

- **Povolenky k lovu celoroční**
- **Poplatkové lovy trofejové zvěře**
- **Společné lovy**

## Celoroční povolenky k lovu

Druh povolenky	počet	
Personál polesí + stř. 42	19	17%
Zaměstnanci ŠLP	16	14%
Penzisti (ŠLP, MENDELU)	13	12%
Zaměstnanci MENDELU	11	10%
MK	8	7%
Trubači	8	7%
Platící povolenkáři	36	32%
Celkem	111	100%

# Ekonomika myslivosti na ŠLP ML Křtiny

Mendelova  
univerzita  
v Brně

Školní lesní podnik  
Masarykův les  
Křtiny

Myslivecká sezona  
2013 - 2014

## Mufloni zvěř (Ovis musimon)

### Poplatek za ulovení mufloni zvěře:

	poplatek v Kč	poplatek v €
▪ muflonče	300 Kč	12 €
▪ muflonka	500 Kč	20 €
▪ muflon	5 000 Kč	200 €
do 150,00 CIC		
150,01-160,00 CIC (-58 cm)	7 000 Kč	280 €
160,01-170,00 CIC (55-65)	10 000 Kč	400 €
170,01-180,00 CIC (62-73)	17 500 Kč	700 €
180,01-185,00 CIC (70-74)	23 500 Kč	940 €
185,01-190,00 CIC (72-76)	30 000 Kč	1 200 €
190,01-195,00 CIC (73-80)	37 000 Kč	1 480 €
195,01-200,00 CIC (73-80)	44 000 Kč	1 760 €
200,01-205,00 CIC (77-83)	52 000 Kč	2 080 €
205,01-210,00 CIC (80-86)	62 000 Kč	2 480 €
210,01-215,00 CIC (84-90)	75 000 Kč	3 000 €
215,01 a více CIC (89+)	cena dohodou	

▪ postřelení muflonky, muflončete a muflona do dvou let věk	400 Kč	16 €
▪ postřelení muflona	4 000 Kč	160 €
▪ dosled s lovecky upotřebitelným psem	500 Kč	20 €
▪ úprava trofeje (bělení)	1 000 Kč	40 €
▪ stažení nebo předání trofeje i s krkem k preparaci	1 000 Kč	40 €
▪ doprovod - ranní	400 Kč	16 €
- večerní	400 Kč	16 €
- celodenní	800 Kč	32 €

*Ceny se týkají horní hranice bodového rozpětí, trofeje uvnitř bodového rozpětí budou cenově interpolovány. Ceny jsou uvedeny včetně 21 % DPH*

### Doba lovu:

Muflon, muflonka, muflonče 1. 8. – 31. 12.

### Bodové limity pro udělení medailí v CIC

Bronzová	185,00 - 194,99
Stříbrná	195,00 - 204,99
Zlatá	205,00 +



## Poplatkové lovy trofejové zvěře

## Společné lovy



## **Úloha myslivosti v rámci reprezentace a PR**

- Lov trofejové zvěře hosty a obchodními partnery
- Lov jako společenská událost
- Hubertská mše

**Myslivost jako možnost „relaxace“ – benefit pro zaměstnance**

## Oceňovat benefity poskytované myslivostí ?

- Lov trofejové zvěře (125000,-)
- Společné lovy (102000,-)
- Povolenky k lovu (660000,-)

# Ekonomika myslivosti na ŠLP ML Křtiny

**Děkuji za pozornost**

