



Lesnická  
a dřevařská  
fakulta

Ekonomika lesního hospodářství  
(EKLH)

Připravil: Foresta SG. A.s.

# Prodej dříví na pni s oslovením konkurence

Mendelova  
univerzita  
v Brně



evropský  
sociální  
fond v ČR



EVROPSKÁ UNIE



MINISTERSTVO ŠKOLSTVÍ,  
MLÁDEŽE A TĚLOVÝCHOVY



OP Vzdělávání  
pro konkurenceschopnost

INVESTICE DO ROZVOJE VZDĚLÁVÁNÍ

**Foresta SG, a.s. - oborové zaměření**

**LESNICTVÍ**



**EKONOMIKA**

**INFORMATIKA**

# Foresta SG, a.s.

- Vznik v roce 1992
- Působnost: ČR, SR, rozvojové projekty ve světě
- Segment trhu: lesnictví, dřevozpracující průmysl, státní správa

Zaměření zejména na:

- Poradenství v oblastech –
  - Organizačně-ekonomické poradenství
  - Analýzy/predikce lesního hospodaření
  - Řízení a optimalizace lesní výroby/lesního podniku
  - Sestavování a uplatňování systému řízení firemních procesů
  - Zajišťování evropských dotací vlastníkům lesa
- Poskytování nástrojů v podobě počítačových programů a metodik
- Geodetické služby
  
- Průměrný počet zaměstnanců: 40

# PLÁNOVÁNÍ TĚŽEBNÍ ČINNOSTI

# Plánováním těžební činnosti

- Plánováním těžební činnosti získáme přehled o těžebních možnostech, nákladech a hlavně výnosech až na konkrétní těžební prvek.
- Dokážeme rychle reagovat na poptávku trhu se dřívím, tak aby bylo dosaženo co nejlepšího zpeněžení s nejnižšími náklady.
- Plánovat můžeme v čase, potenciálních sortimentech, nákladovosti a požadovaných technologiích až na konkrétní dřevinu.
- Základem pro plánování je porost a to konkrétní těžební prvek.

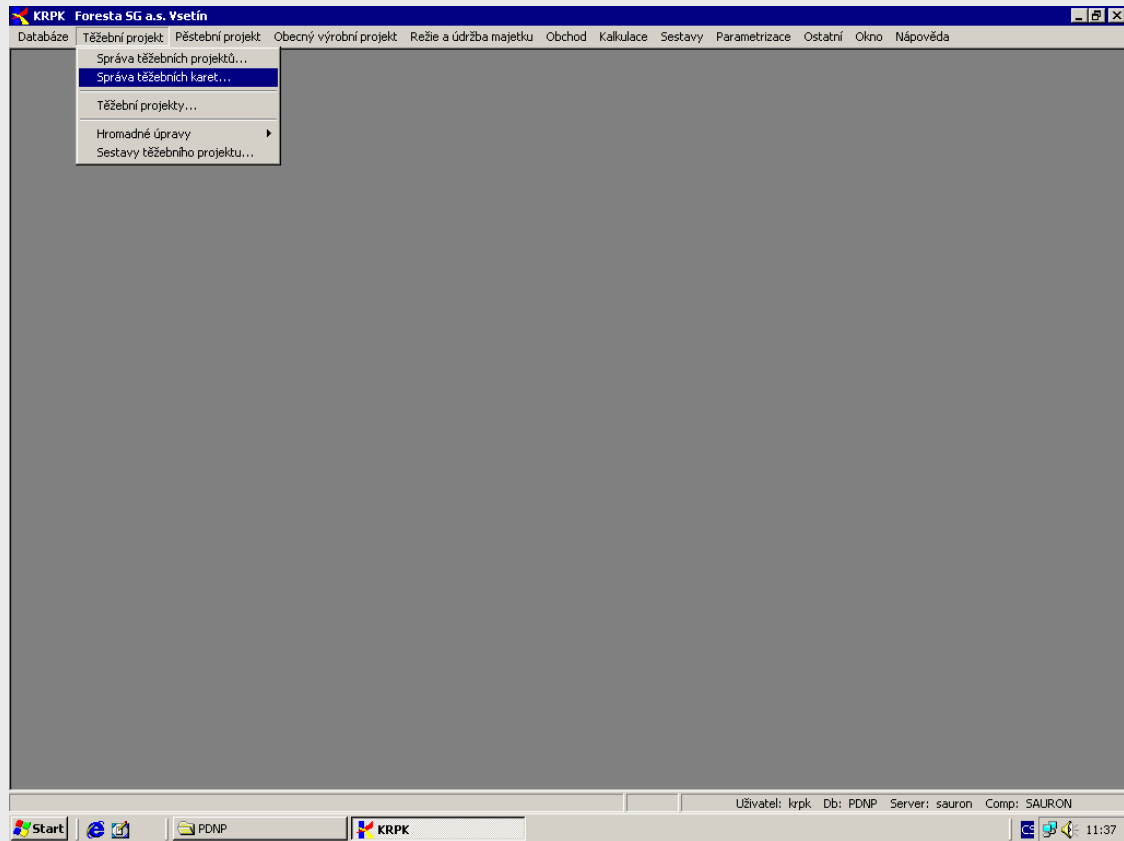
## Co je důležité pro plánování

- Znalost lesního majetku.
- Popis těžebního prvku.
- Spolehlivý informační systém pro sběr dat a výpočet nákladů a výnosů těžební činnosti.
- Komplexní informační systém Foresty SG. a.s. KRPK.

## Data pro plánování

- Popis těžebního prvku v terénu.
- Sběr dat – nejlépe v elektronickém formátu (odstraňuje se chybovost, ruční přepisy).
- Parametrizace a výstupy výpočetního systému.

# KPRK





# Těžební karta

KRPK Foresta 5G a.s. Vsetín - [Hlavička těžební karty: 134A12/0000/00 v projektu: 2012\_27 VLS\_Plumlov\_Myslejovice]

Databáze Těžební projekt Pěstební projekt Obecný výrobní projekt Režie a údržba majetku Obchod Kalkulace Sestavy Prodej dříví na pni Parametrizace Ostatní Okno Nápvěda

Kód OJ	Název OJ	Porost	Prodejní cena
94	VLS divize Plumlov	134A12	

Těžební karta: 134A12/0000/00 Stav: Rozpracovaná Rok: 2012 Předpis (m3): 583,864 ID karty: 390105

Přednastavené OM:

Pravidlo sortimentace: Doporučená pravidla 2008 Datum dokončení výroby: 31.12.2012  K vyhodnocení kycího příspěvku

Druh těžby: 01 Datum cen sortimentů: 31.12.2012  Dokončená realizace

Sledování kapacit

Nákup Změna množství...

Výroba... Zapisníky... Odvozní místa... Plánovat Vypnout VR Základní jednotka... Těžební karta PDNP... ▼

Výnosy... Statistika... Těžební přvek... Vyřadit Poznámky... Plánovat kapacity

Zavřít

Uživatel: spanihel Db: PDNP Server: NEPTUN Comp: NEPTUN

CS 11:30 8.4.2013

# Výpočet hmoty těžebního prvku

KRPK Foresta SG a.s. Vsetín - [Těžební karta 134A12/0000/00]

Databáze Těžební projekt Pěstební projekt Obecný výrobní projekt Režie a údržba majetku Obchod Kalkulace Sestavy Prodej dříví na pni Parametrizace Ostatní Okno Nápověda

Dřevina těžebního prvku

Dřevina	Hmotnost	Počet stromů	Počet řezů	Zásoba	% 19	Stav zásoby	Kód druhu těžby	Název druhu těžby	Způsob výpočtu výnosu	Kód modelu	Tvarový model	Sortimentační tabulky	Podíl	Tloušťka	Výška	Věk	AVB	RVB	Vzrůstový stupeň
SM	1510	317	0	344.988	0	SortDleSM	01	úmyslná - holá seč	TM_SM	Plumlov_MyslSM_112bk	Smrk_Plumlov_Myslejovic		59,09	34,22	30,45	0			1
BO	0,901	234	0	193,713	0	SortDleSM	01	úmyslná - holá seč	TM_SM	Plumlov_Mysl_BO112bk	Borovice_Plumlov_Myslej		33,18	33,23	27,8	0			1
MD	1,219	19	0	22,745	0	SortDleSM	01	úmyslná - holá seč	TM_SM	Plumlov_Mysl_MDx140bk	Modřínx_Plumlov_Myslej		3,90	38,6	29,56	0			1
DB	0,389	28	0	10,71	0	SortDleSM	01	úmyslná - holá seč	TM_SM	Plumlov_Ket_DB_100bk	Dub_Plumlov_Ketkovice_		1,83	26,61	19,19	0			1
BK	0,863	11	0	9,02	0	SortDleSM	01	úmyslná - holá seč	TM_SM	Plumlov_Rych_BKT38bk	Buk_Plumlov_Rychtářov_		1,54	34,87	21,04	0			1
HB	0,163	15	0	2,417	0	SortDleSM	01	úmyslná - holá seč	TM_SM	Luhacovice_HB_90_bk	Habr_Luhacovice_148Aa		0,41	18,97	14,31	0			1
AK	0,275	1	0	0,271	0	SortDleSM	01	úmyslná - holá seč	TM_SM	MimonDlesko_AK119_bk	Akat_MimonDlesko_30R		0,05	28	14,6	0			1

Zastoupení kvality dřeviny

Kód	Název	Zásoba	%	Počet stromů	% počet stromů
01	normalní	0	0,000		
02	hniloba	337,8	97,916		
03	sous	7,188	2,084		

Svěrkovací zápisník...

Nový Odstranit

Nový Odstranit

Zavřít

Formulář pouze pro čtení

Uživatel: spanhel Db: PDNP Server: NEPTUN Comp: NEPTUN

CS 10:50 8.4.2013

# Přímé náklady

KRPK Foresta SG a.s. Všetín - [ Výroba těžební karty: 134A12/0000/00 v projektu: 2012\_27 VLS Plumlov\_Myslejovice ]

Databáze Těžební projekt Pěstební projekt Obecný výrobní projekt Reže a údržba majetku Obchod Kalkulace Sestavy Prodej dříví na pni Parametrizace Ostatní Okno Nápověda

Těžba a vyvážení-harvestorový uzel -> 11107a - Těžba a vyvážení-harvestorový uzel -> SM -> 1.1.2012 - 31.12.2012

Nákup	Technologie	Kód skupiny	Název kódu skupiny	Dřevina	Dřevina pro normu	Množství	Náklad/TJ	Provedení od	Provedení do	Norma času	Přírůžky	Spotřeba NH	Nh kapacit	Prům. počet řezů	Prům. hmotnost	Hmotnost přibi	Náklad pracovník	Náklad prostředek	Náklad celkem
Ano	Těžba a vyvážení	11107a	Těžba a vyvážení-harvestorový	SM	IHI	344,988	300,00	1.1.2012	31.12.2012	1	0	344,988	344,988	0	1,107		103 496,40	0,00	103 496,40
Ne	Obchodní a vj	Marže	Obchodní a výrobní marže	SM	IHI	344,988	100,00	1.1.2012	31.12.2012	1	0	344,988	344,988	0	1,107		34 498,80	0,00	34 498,80
Ano	Těžba a vyvážení	11107a	Těžba a vyvážení-harvestorový	BO	IHI	193,713	300,00	1.1.2012	31.12.2012	1	0	193,713	193,713	0	0,901		58 113,90	0,00	58 113,90
Ne	Obchodní a vj	Marže	Obchodní a výrobní marže	BO	IHI	193,713	100,00	1.1.2012	31.12.2012	1	0	193,713	193,713	0	0,901		19 371,30	0,00	19 371,30
Ano	Těžba a vyvážení	11107a	Těžba a vyvážení-harvestorový	DB	list	10,71	300,00	1.1.2012	31.12.2012	1	0	10,71	10,71	0	0,389		3 213,00	0,00	3 213,00
Ne	Obchodní a vj	Marže	Obchodní a výrobní marže	DB	list	10,71	100,00	1.1.2012	31.12.2012	1	0	10,71	10,71	0	0,389		1 071,00	0,00	1 071,00
Ano	Těžba a vyvážení	11107a	Těžba a vyvážení-harvestorový	HB	list	2,417	300,00	1.1.2012	31.12.2012	1	0	2,417	2,417	0	0,163		725,10	0,00	725,10
Ne	Obchodní a vj	Marže	Obchodní a výrobní marže	HB	list	2,417	100,00	1.1.2012	31.12.2012	1	0	2,417	2,417	0	0,163		241,70	0,00	241,70
Ano	Těžba a vyvážení	11107a	Těžba a vyvážení-harvestorový	MD	IHI	22,745	300,00	1.1.2012	31.12.2012	1	0	22,745	22,745	0	1,219		6 823,50	0,00	6 823,50
Ne	Obchodní a vj	Marže	Obchodní a výrobní marže	MD	IHI	22,745	100,00	1.1.2012	31.12.2012	1	0	22,745	22,745	0	1,219		2 274,50	0,00	2 274,50
Ano	Těžba a vyvážení	11107a	Těžba a vyvážení-harvestorový	AK	list	0,271	300,00	1.1.2012	31.12.2012	1	0	0,271	0,271	0	0,275		81,30	0,00	81,30
Ne	Obchodní a vj	Marže	Obchodní a výrobní marže	AK	list	0,271	100,00	1.1.2012	31.12.2012	1	0	0,271	0,271	0	0,275		27,10	0,00	27,10
Ano	Těžba a vyvážení	11107a	Těžba a vyvážení-harvestorový	BK	list	9,02	300,00	1.1.2012	31.12.2012	1	0	9,02	9,02	0	0,869		2 706,00	0,00	2 706,00
Ne	Obchodní a vj	Marže	Obchodní a výrobní marže	BK	list	9,02	100,00	1.1.2012	31.12.2012	1	0	9,02	9,02	0	0,869		902,00	0,00	902,00

Šablona Rozdělení... Normy času Přírůžky... Nový Upravit Odstranit

Norma + % př. KS -> zdroj

Zdroj

Zdroj	Prostředek	Množství	Norma času	% přírůžek	Spotřeba NH	Tarif/Sazba	Náklad/Zdroj	Hod. pr.	Náhrada pr.	Náklady pr.
E	...	344,988	1	0	344,988	300,00	103 496,40			

Nový Odstranit

Zavít

Formulář pouze pro čtení | Uživatel: spanihel Db: PDNP Server: NEPTUN Comp: NEPTUN

CS 10:46 8.4.2013

# Předpokládaná sortimentace

- Základem je co nejpřesnější popis dat pro výpočet (výška a výskyt vad určujících sortiment – sortiment je výřez splňující konkrétní parametry).
- Výběr výpočtu předpokládané sortimentace – sortimentační tabulky nebo výpočet dle tvaru kmene a sortimentačního modelu.
- Parametrizace sortimentačních tabulek a sortimentačního modelu.

# Metody a přístupy k sortimentaci stojících stromů.

Vyráběné sortimenty jsou v zásadě určeny technickými normami, nicméně v některých případech mohou být pro konkrétní odběratele parametry sortimentů upravovány, popřípadě jsou vytvořeny speciální sortimenty.

## **Je několik přístupů k určení potenciální sortimentace**

1. Okulární odhad
2. Sortimentace pomocí sortimentačních tabulek
3. Sortimentačním modelem

## **V zásadě má každé z uvedených řešení dvě fáze**

1. Určení zásoby (tabulky ULT, JOK, LOT, tvarové křivky)
2. Určení podílu sortimentů (sortimentační tabulky, sortimentační model )

# Výpočet výnosů

KRPK Foresta SG a.s. Vsetín - [Hlavička těžební karty: 134A12/0000/00 v projektu: 2012\_27 VLS\_Plumlov\_Myslejovice]

Database Těžební projekt Pěstební projekt Obecný výrobní projekt Režie a údržba majetku Obchod Kalkulace Sestavy Prodej dříví na pni Parametrizace Ostatní Okno Nápvěda

Kód DJ	Název DJ	Porost	Prodejní cena
94	VLS divize Plumlov	134A12	

Těžební karta: 134A12/0000/00 Stav: Rozpracovaná Rok: 2012 Předpis (m3): 583,864 ID karty: 390105

Přednastavené OM:

Pravidlo sortimentace: Doporučená pravidla 2008 Datum dokončení výroby: 31.12.2012

Druh těžby: 01 Datum cen sortimentů: 31.12.2012

K vyhodnocení kycích příspěvků  
 Dokončená realizace  
 Sledování kapacit

**Přímé dodávky: 134A12/0000/00**

Těžební karta: 134A12/0000/00 Rok: 2012 Dřevina: SM Jednotka: m3 K6

Sortimenty pro přímé dodávky: VLS Plumlov

**Plánovaná výroba sortimentů**

Var./Sort	I.	II.	III.A	III.B	III.C	III.D	IV.dř...	IV.tyče	V. vlá.	VI.pal.	výmět	III.Ax...	III.Bx...	III
netříděno									26,22	38,99				
D 0														
D 1a					0,21									
D 1b				0,70	40,22	1,22								
D 2a			25,98	8,86	35,52	1,94								
D 2b			21,14	11,31	32,04	8,69								
D 3a		1,23	5,26	12,36	29,43	6,04								
D 3b		0,58	0,31	8,53	13,74	4,35								
D 4		0,39	0,85	4,40	2,74	0,41								
D 5				0,69	0,63									
D 6														
<b>Celkem</b>		2,20	53,54	46,85	154,53	22,65			26,22	38,99				

Reset karty Přesun PD... Aktualizuj ceny Zavřít

Nákup

Výroba... Zapišitky... Odvozní místa... Plánovat Vypnout VŘ Základní jednotka... Těžební karta PDNP...  
 Výnosy... Statistika... Těžební přvek... Vyřadit Poznámky... Plánovat kapacity

Formulář pouze pro čtení Uživatel: spanihel Db: PDNP Server: NEPTUN Comp: NEPTUN 10:56 8.4.2013

# Výsledek zaplánování

KRPK Foresta SG a.s. Vsetín - [Statistika těžební karty: 134A12/0000/00 v projektu: 2012\_27 VLS Plumlov\_Myslejojvice]

Databáze Těžební projekt Pěstební projekt Obecný výrobní projekt Režie a údržba majetku Obchod Kalkulace Sestavy Prodej dříví na pni Parametrizace Ostatní Okno Nápověda

Souhrn Přímé náklady dle kódů skupin | Struktura výnosu | Struktura nákupu

Nákupní cena celkem:	0,00 Kč	0,00 Kč/m <sup>3</sup>
Přímý náklad celkem:	233 545,60 Kč	400,00 Kč/m <sup>3</sup>
Výnos celkem:	940 680,79 Kč	1 611,13 Kč/m <sup>3</sup>

---

Příspěvek na úhradu nepřímých nákladů a zisk:	707 135,19 Kč	1 211,13 Kč/m <sup>3</sup>
---	---------------	----------------------------

Zavřít

Uživatel: spanhel Db: PDNP Server: NEPTUN Comp: NEPTUN

Start 11:00 8.4.2013

# Konečný efekt plánování

- Zaplánováním a slučováním těžebních prvků jednotlivých porostů, získáme podrobnou databázi, kterou lze využít v oblasti plánování zdrojů, nákladů, technologií a odbytu.
- Tato databáze umožní v čase a podle požadavků trhu lépe umístit těžby do konkrétních porostů.
- Jsme schopni ovlivnit nákladovost a výnosy.
- Rentabilita těžební činnosti.



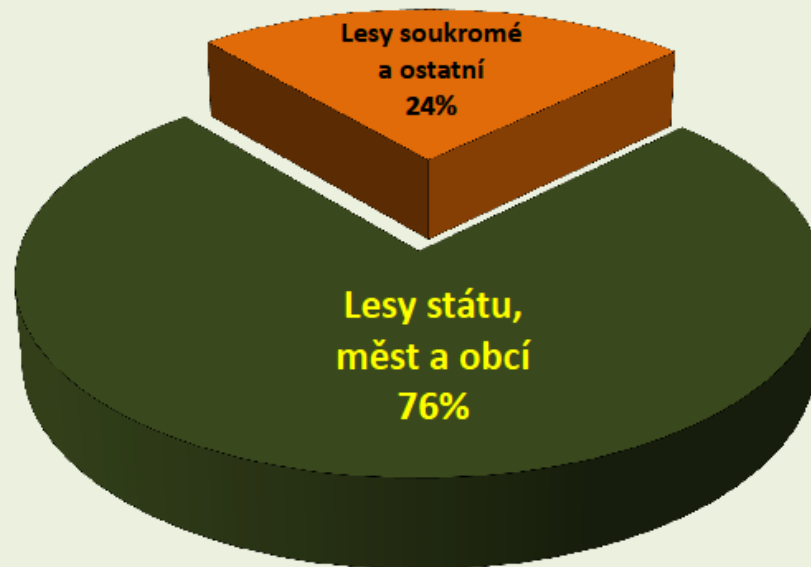
**PRODEJ DŘÍVÍ NA PNI, CO TO  
JE A JAKÉ MÁ VYUŽITÍ PRO  
MAJITELE LESA?**

# Vlastnictví lesů ČR - struktura

Kategorie majetků	Typ vlastnictví						CELKEM
	1	2	3	4	8		
do 5 ha	1 578	4 868	301 687	35 179	1		343 313
5 - 50	214	2 332	28 600	2 002			33 148
50 - 100	49	671	3 736	324			4 780
100 - 500	47	774	6 392	443			7 656
500-5 000	21	302	392	14			729
5 000 – 50 000	11	66	7		1		85
nad 50 000 ha	1						1
<b>CELKEM</b>	<b>1 921</b>	<b>9 013</b>	<b>340 814</b>	<b>37 962</b>	<b>2</b>		<b>389 712</b>

- Typ vlastnictví:
- 1            Orgán státní správy a jím zřízená právnická osoba s právem hospodaření
  - 2            Ostatní právnické osoby
  - 3            Občan jednotlivý (výlučné vlastnictví)
  - 4            Občané - manželé
  - 8            Právnická osoba, mající majetek ČR ve správě

## Vlastnictví lesů v České republice



## Francie – ověřená praxe PDNP

- Týká se cca 15 mil m<sup>3</sup> ročně, to je zhruba polovina francouzské produkce dříví, z toho 9 mil m<sup>3</sup> je z obecních a 6 mil m<sup>3</sup> ze státních lesů
- Od roku 1977 je lesním zákonem předepsána procedura prodeje dříví na pni sestupnou dražbou, dražební místnost, vyhlašovací a minimální cena, několik set jednotek za den.
- Periodicita dražby – 2x ročně
- Příprava těžebního prvku k prodeji, vyznačení, cejchování, průměrkování – hlavní proces, jedná se o zhodnocení 100 let lesnické péče o porost
- Termín pro realizaci těžby – 18 měsíců, lze na žádost i prodloužit, ovšem již za poplatek 1. rok 2,5%, 2. rok 12,5% z ceny prodejní jednotky.
- Velikost prodejní jednotky – stovky až tisíce m<sup>3</sup>
- Garantovaná veličina – počet stromů

## Prodej dříví na pni aukcí – další příklady a zkušenosti

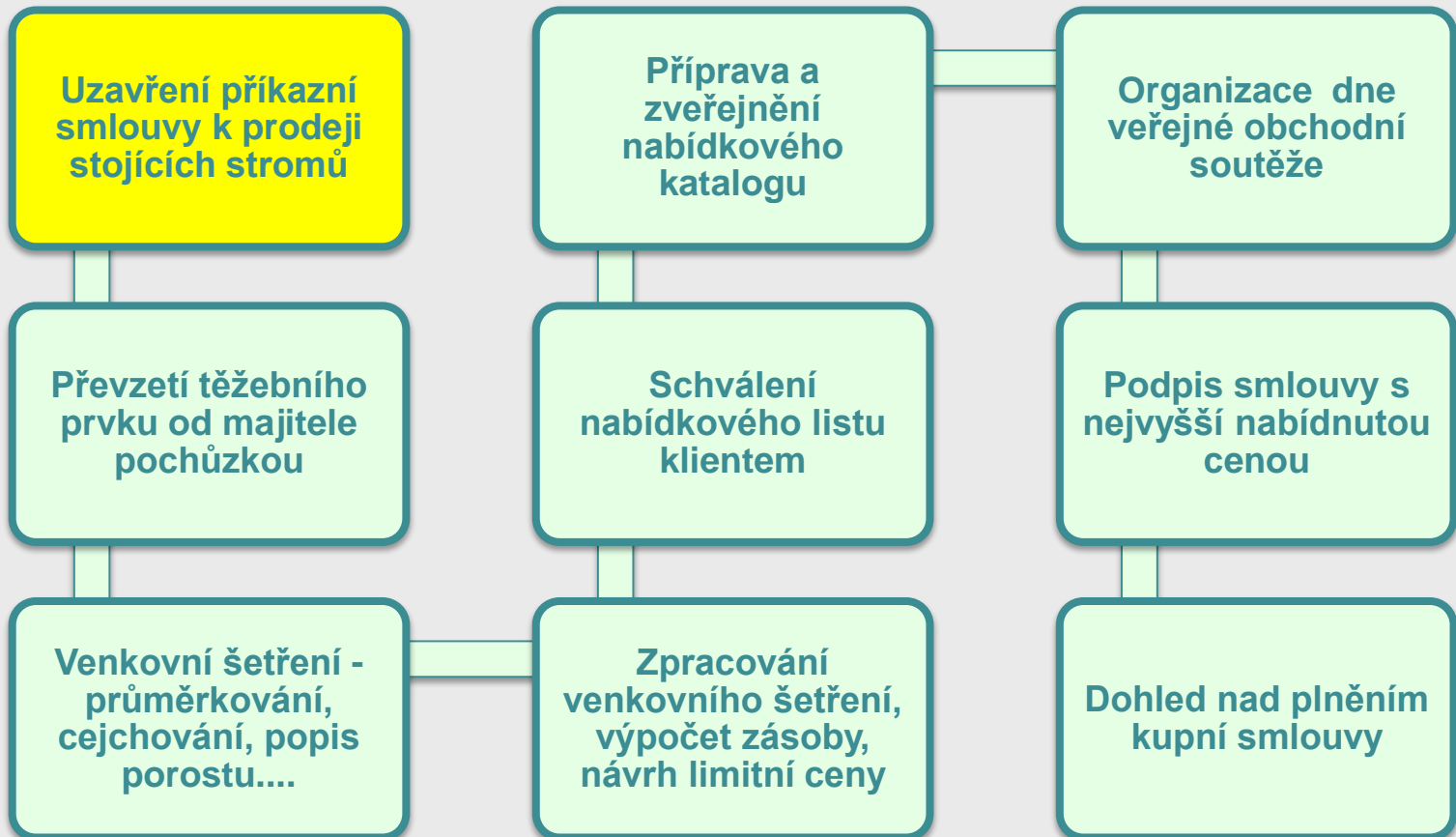
- **Rumunsko** – formálně dobře nastavený model (anglická dražba), odpovědní pracovníci státních lesů ve spolupráci s podnikateli jej dokázali proměnit ve frašku, většina porostů se prodává za ceny blízké vyhlášovacím cenám
- **Rusko** – nesystémové operativní řešení aplikované po přechodnou dobu (cílem jsou pronájmy lesa). Různí se podle regionů, vítězství v aukci se bere jako vstupenka do lesa pro legalizaci černých těžeb za přihlížení a spoluúčasti kontrolních orgánů. To i přesto, že za černé těžby a krádeže dříví hrozí vysoké tresty.
- **Elektronická aukce dříví na pni Lesů ČR** – prodáno cca 9.000 m<sup>3</sup> v únoru 2008. Problémy, 2 soudní spory. Od podzimu 2011 masivní nabídka prodeje dříví na pni přes elektronickou aukci dříví LČR dle zásad Dřevěné knihy
- **Pobaltí** – Litva, Lotyšsko - fungující model, přílišné rozdrobení zakázky – zamezeno zvyšování kapitálové vybavenosti umožňující investice do technologií.

## **Prodej dříví na pni v legislativním prostředí České republiky**

1. Neoddělitelnost porostu a půdy (§ 120 OZ)
2. Smlouva – Kupní smlouva o koupi věci budoucí
3. Nelze využít zákona o dražbách, ale ustanovení ObchZ o veřejné obchodní soutěži

**PŘÍPRAVA POROSTU K PRODEJI, SLUŽBA  
PRO PRODEJ DŘÍVÍ NA PNI S OSLOVENÍM  
KONKURENCE, VENKOVNÍ ŠETŘENÍ,  
POMŮCKY, ZPRACOVÁNÍ MĚŘENÍ.**

## Příkazní smlouva – chronologie (majitel – poskytovatel)





# Předmět smlouvy

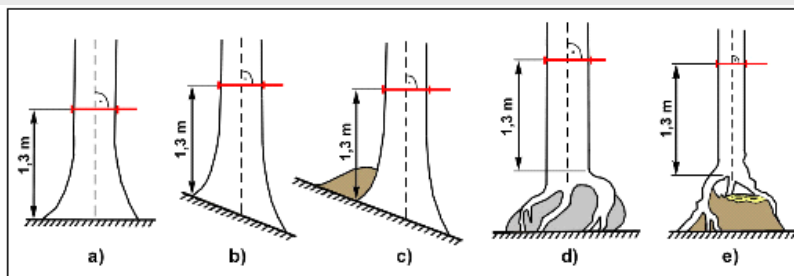
- Příkazník se zavazuje pro příkazce obstarat tuto záležitost:
  - **Sjednat** pro příkazce, majitele nebo oprávněného uživatele lesa, **smlouvu o prodeji dříví na pni** jako prodeji věci budoucí tak, aby bylo dosaženo **nejlepší možné ceny na trhu**, tedy s oslovením konkurence a soutěží o nejlepší cenu. Kupující bude ze zájemců vybrán formou veřejné obchodní soutěže o nejlepší cenu v podobě sestupné nabídky prodejní ceny, vítězem se stává zájemce, který jako první bude akceptovat nabízenou cenu. Pro každou prodejní jednotku bude stanovena minimální, **limitní prodejní cena**, odsouhlasená příkazcem, při které bude nabídka stažena z prodeje. Předpokládaný rozsah těžby je stanoven v Objednávce. Objednávka je nedílnou součástí této smlouvy.



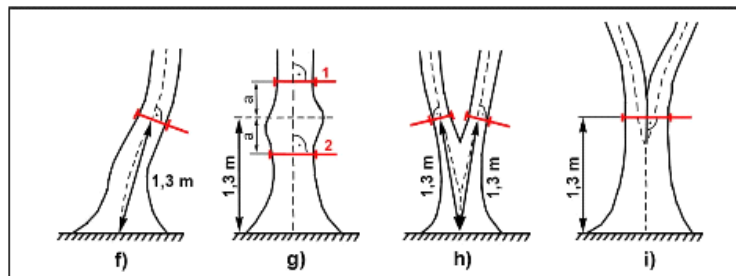
## Pomůcky na měření parametrů prodejní jednotky

- Sekera
- Cejchovací kladivo
- GPS přístroj Garmin Oregon 550 PRO
- Elektronická průměrka Haglof Professional
- Značkovací sprej
- Výškoměr Haglof s integrovaným dálkoměrem
- Terénní zápisník pro popis porostu a vzorníků

## Měření výčetní tloušťky

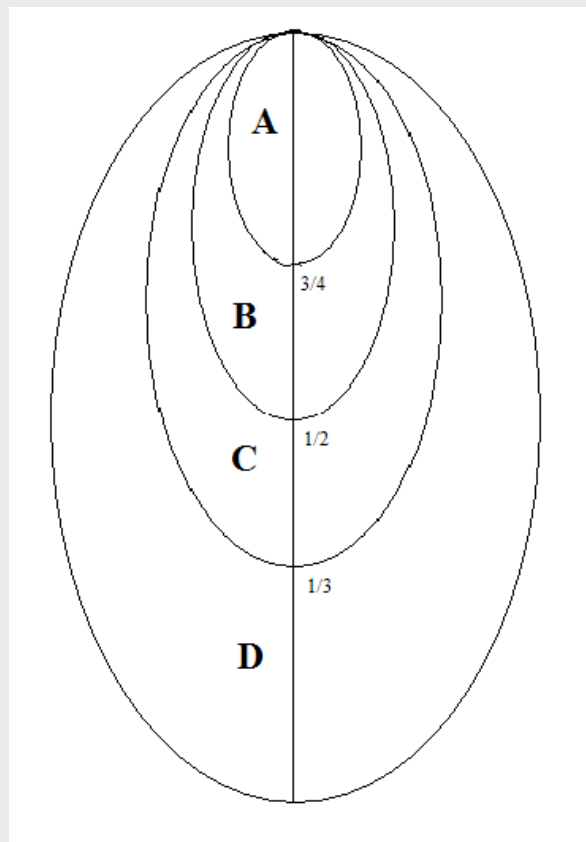


- a) měření rovného stromu na rovině a mírném svahu se sklonem do  $10^\circ$
- b) měření rovného stromu ve svahu se sklonem  $10^\circ$  a více
- c) měření ve svahu, kdy u paty stromu je hromada kletu nebo nánosy jehličí a listů
- d) měření stromu s chůdovitými kořeny na kameni
- e) měření stromu s chůdovitými kořeny na pařezu



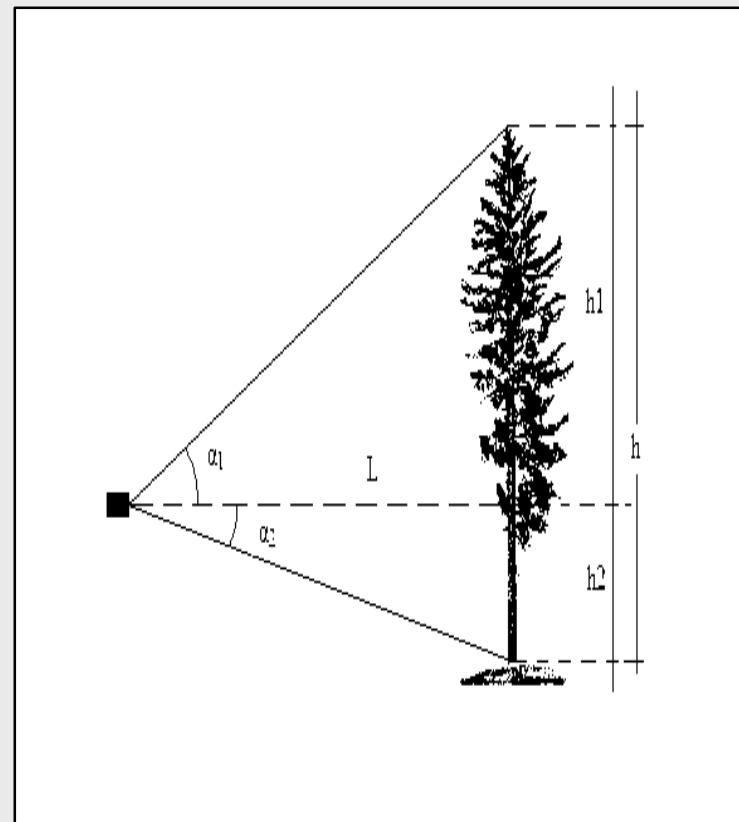
- f) měření nakloněného stromu
- g) měření stromu s boulí v měřišti – kde  $a > 10$  cm – tj. dvě měřišťe
- h) měření dvojáku, kde rozdělení je pod 1,3 m nad zemí, oba kmene jsou měřitelné
- i) měření stromu rozdvojeného nad 1,3 m nad zemí a nelze ve výčetní výšce 1,3 m měřit kmene samostatně

## Zařazování do kategorií koruny



## Měření výšky

- Princip výpočtu
- $h_1 = L \cdot \operatorname{tg}\alpha_1$
- $h_2 = L \cdot \operatorname{tg}\alpha_2$
- $h = h_1 + h_2$
- $h$ ... je výška stromu
- $L$ ... je vodorovná vzdálenost měřiče od stromu
- $h_1$ ... je výška části stromu nad vodorovným průmětem oka měřiče na osu kmene
- $h_2$ ... je výška části kmene pod vodorovným průmětem oka měřiče na osu kmene

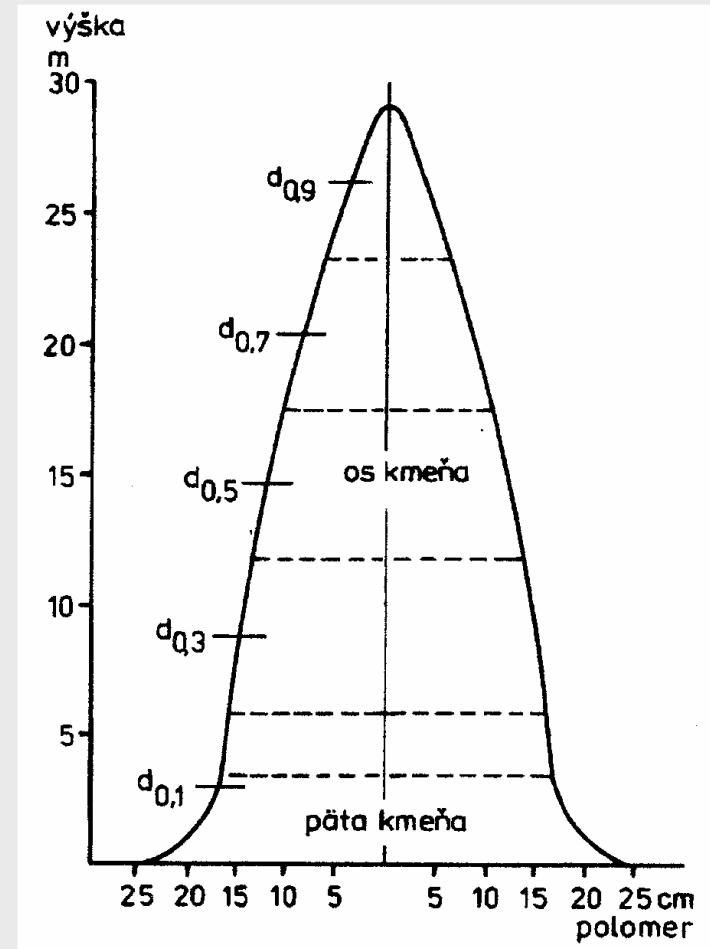


## Tvar kmene – morfologická křivka

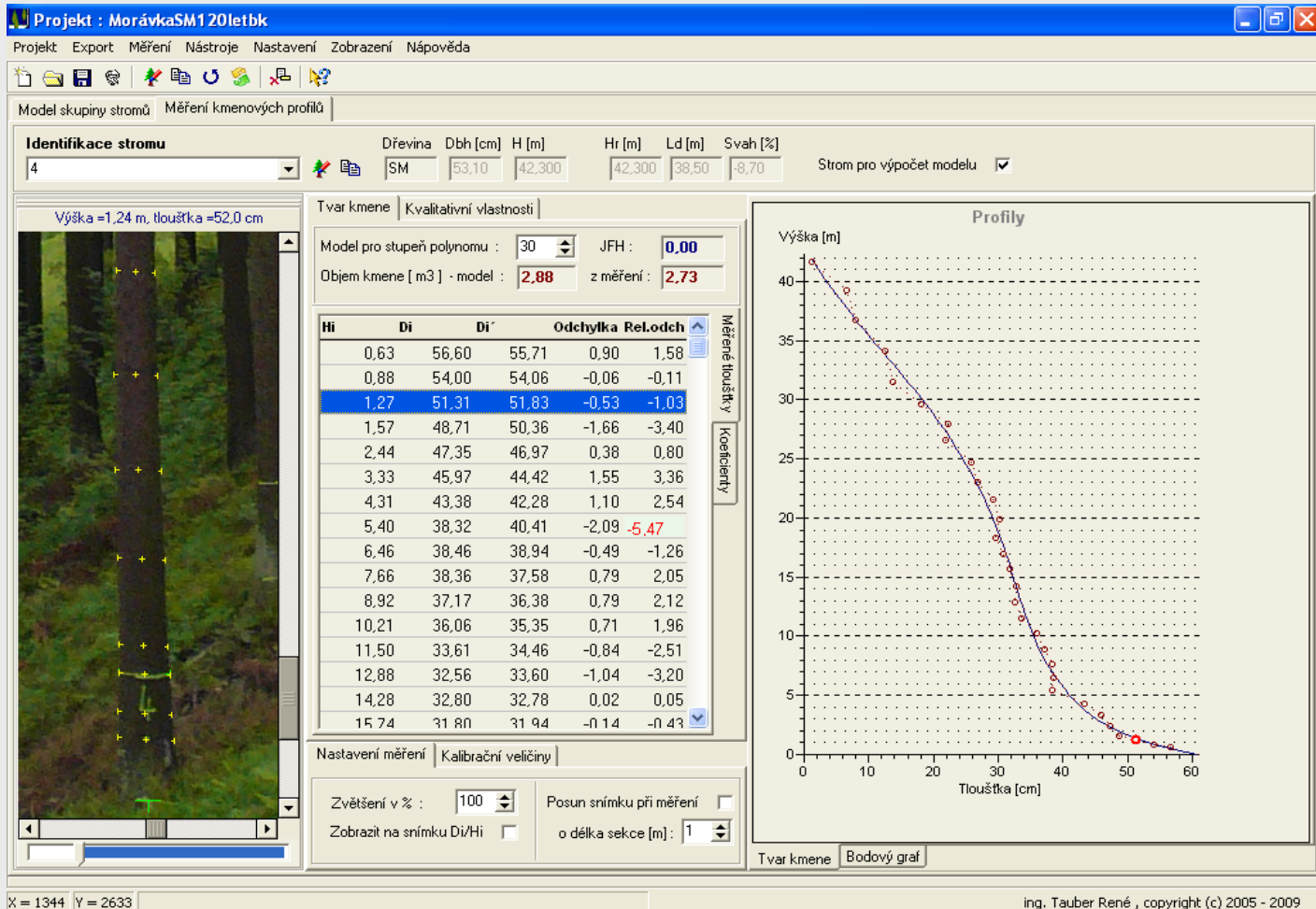
Tvar kmene je výsledkem biologického procesu růstu stromu.

Tento biologický proces je ovlivněn mnoha faktory:

- biologickými vlastnostmi dřeviny
- stanovištěm
- vnějšími vlivy (vítr, atd.)



# Tvarová křivka z digitální fotografie





# KRPK – data z průměrky

sauron - Připojení ke vzdálené ploše

KRPK Foresta SG a.s. Vsetín - [ Svěrkovací zápisník: 746G14/0000/00 ]

Databáze | Těžební projekt | Pěstební projekt | Obecný výrobní projekt | Režie a údržba majetku | Obchod | Kalkulace | Sestavy | Parametrizace | Ostatní | Okno | Nápověda

Měření dřeviny těžebního prvku

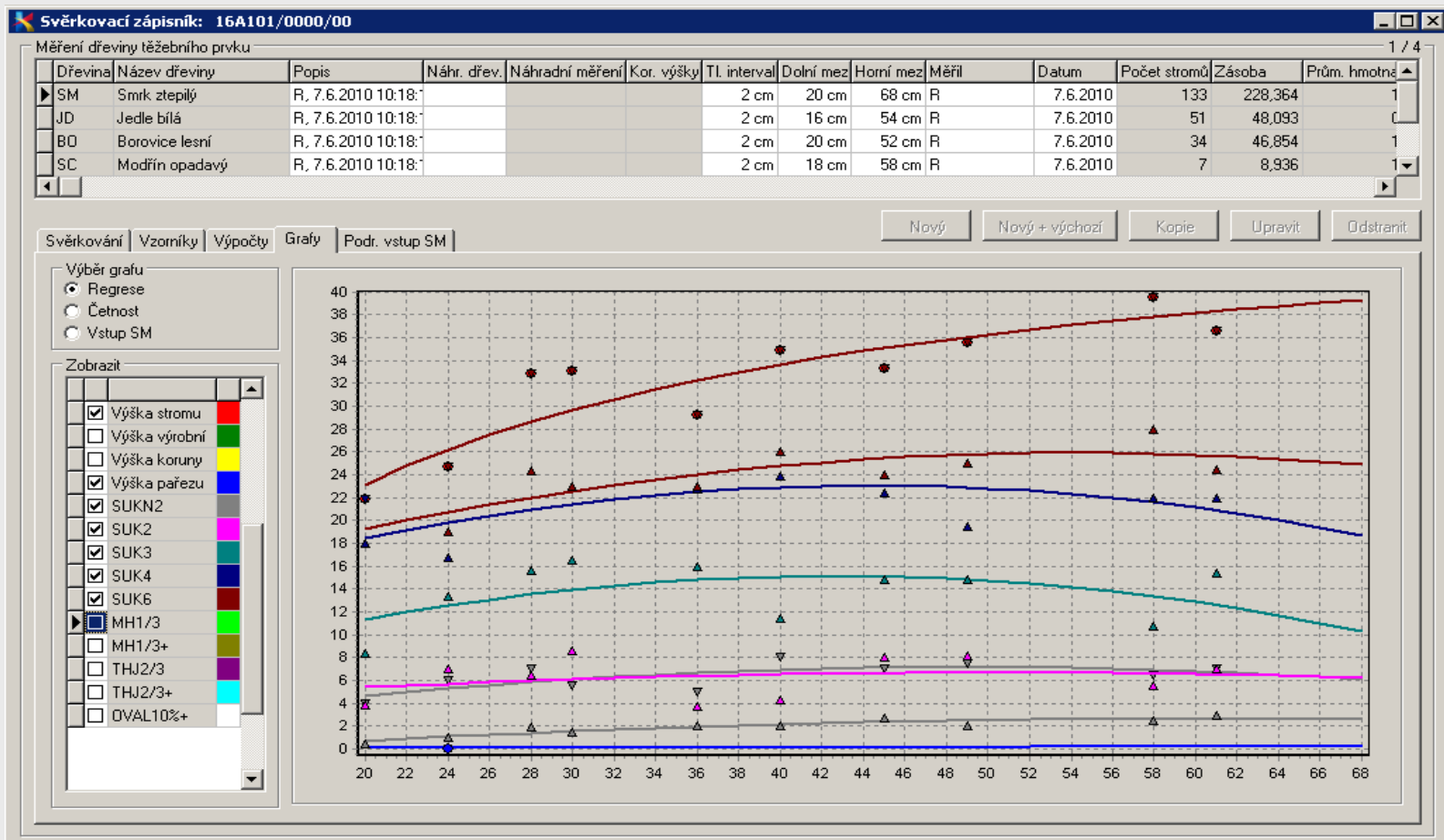
Dřevina	Název dřeviny	Popis	Náhr. dřev.	Náhradní měření	Kor. výšky	TL interval	Dolní mez	Horní mez	Měřil	Datum	Počet stromů	Zásoba	Prům. hmotnost	Střední tloušťka
BD	Borovice lesní	krpk, 5.1.2010 11:4				2 cm	24 cm	50 cm	krpk	5.1.2010	66	87,935	1,33	36,335
SM	Smrk ztepilý	krpk, 5.1.2010 11:4				2 cm	24 cm	66 cm	krpk	5.1.2010	76	152,435	2,01	41,276
SC	Modřín opadavý	krpk, 5.1.2010 11:4				2 cm	24 cm	60 cm	krpk	5.1.2010	44	80,722	1,83	42,866
BK	Buk lesní	krpk, 5.1.2010 11:4				2 cm	16 cm	80 cm	krpk	5.1.2010	83	139,115	1,68	42,753

Svěrkování | Vzorníky | Výpočty | Grafy | Podr. vstup SM

Počty stromů v kategoriích

Hrúbka	Poč. stromů	A	C
24	2	2	
26	1		1
28	1	1	
30	9	9	
32	10	8	2
34	12	12	
36	7	7	
38	4	4	
40	4	4	
42	7	6	1
44	5	5	
46	2	2	
48	1	1	
50	1	1	
Celkem	66	62	4

# KRPK zobrazení vad – výsledek šetření vzorníků



## KRPK – předpokládaná sortimentace

**Přímé dodávky: 16A101/0000/00**

Těžební karta: 16A101/0000/00 Rok: 2010 Dřevina: SM Jednotka:  m3  Kč

Sortimenty pro přímé dodávky  
Ceník: PDNP

**Plánovaná výroba sortimentů**

Var./Sort	I.	II.	III.A	III.B	III.C	III.D	IV.děl...	IV.dř...	IV.tyče	V. vlá...	VI.pal...
netříděno										9,40	4,01
D 0											
D 1a											
D 1b				4,62	7,39						
D 2a			11,79	8,83	6,64	0,14					
D 2b			23,03	13,90	9,72	0,18					
D 3a		6,65	9,76	24,41	9,39	1,09					
D 3b		2,60	2,23	20,90	8,02	1,44					
D 4		1,24	4,28	13,14	9,05	0,98					
D 5		1,27	0,60	4,27	2,12						
D 6				1,95							
<b>Celkem</b>		11,76	51,69	92,02	52,33	3,83				9,40	4,01

Reset karty Přesun PD... Zavřít

## Výpočet limitní nabídkové ceny prodejní jednotky 99

Předpokládaná sortimentace a zpeněžení prodejní jednotky

Dřevina	Hodnoty	III.A	III.B	III.C	III.D	V. vláknina	VI.palivo	Celkový součet
SM	Součet z m3		40,47	80,85	3,87	10,11	8,46	143,76
	Součet z Částka		83 869	128 458	4 743	8 289	5 074	230 433
	Součet z Kč/m3	0	2 072	1 589	1 225	820	600	1 603
JD	Součet z m3	19,28	39,35	147,06	43,06	13,91	12,32	274,99
	Součet z Částka	33 246	59 942	200 890	45 164	11 406	7 393	358 042
	Součet z Kč/m3	1 725	1 523	1 366	1 049	820	600	1 302
MD	Součet z m3		1,45	13,20	0,88	2,51	2,94	20,98
	Součet z Částka		2 528	18 526	751	1 884	1 762	25 452
	Součet z Kč/m3	0	1 743	1 403	852	750	600	1 213
BR	Součet z m3					0,06	0,04	0,10
	Součet z Částka					63	43	105
	Součet z Kč/m3	0	0	0	0	1 050	1 000	1 029
Celkem Součet z m3		19,28	81,28	241,11	47,82	26,59	23,76	439,83
Celkem Součet z Částka		33 246	146 340	347 875	50 658	21 642	14 272	614 033
Celkem Součet z Kč/m3		1 725	1 801	1 443	1 059	814	601	1 396

## Výpočet limitní nabídkové ceny prodejní jednotky 99

Položka	sazba	m3	Kč/m3	Kč SA
těžba		439,83	-85	-37 386
přiblížování		439,83	-170	-74 771
manipulace		439,83	-75	-32 987
úklid klestu		439,83	-30	-13 195
marže kupujícího		439,83	-100	-43 983
zpeněžení		439,83	1 396	614 031
výrobní a obchodní ztráty	10%	439,83	-140	-61 403
Limitní cena celkem		439,83	796	350 306
<b>Limitní cena zaokrouhlena</b>				<b>350 000</b> Kč

### Výrobní a obchodní ztráty se skládají ze:

- těžební odpad, směrový klín, začištění čela, hmota nad 7 cm u vrcholů a větví, které se ani nepřijme do zásoby při výrobě
- výřezy z vyzdravení hniloby a zlomů, kratší než 1 m, případně minimální výrobní délka sortimentu
- nedodžení výšky pařezu
- nedodržení nadměrku dle doporučených pravidel
- zapomenuté, nepřiblížené kusy, obvykle tenké kusy, krátké, poškozené zlomením
- podvaly na skládce, výdřeva přiblížovacích linek
- odření kůry přiblížováním
- ztráty odkorňováním, odření vrstvy dřeva pod lýkem
- omačkání kůry harvestorovou hlavicí
- ztráty sesycháním dřeva na skládce
- neodvezené kusy z OM, zlomené, krátké kusy
- krádeže a další ztráty - uvedeny pro úplnost, v propočtu nejsou zahrnuty
- ztráty z rozdílného způsobu měření, váhová a elektronická přejímka

## **Majitel lesa zadává tyto parametry nabídky**

- ✓ **Platební podmínky**
- ✓ **Termín propuštění z těžby**
- ✓ **Může určit technologii výroby**
- ✓ **Může určit způsob likvidace klestu**
- ✓ **Další závazná ustanovení**
- ✓ **Stanoví limitní cenu pro jednání**

# Katalogový list

Nabídkový katalog č.:	30	Číslo prodejní jednotky:	0265
Den jednání o ceně:	7.2.2013		

## Územní příslušnost:

Kraj:	Středočeský	GPS OM:	617 D s 11: 49.56905 N 13.92121 E
Okres:	Příbram	Obec:	Hlubyně

## Sdělení zájemcům:

Místo, datum a čas prohlídky PJ:	Samostatně nebo po dohodě s prodávajícím.	Poznámka:	
----------------------------------	---	-----------	--

## Těžební prvky:

Porostní skupina, těž. prvek	Druh těžby	Věk	Počet stromů *	Předpokládaná těžba (m3)	Průměrná hmotn. (m3)	Počet neklasifikovaných stromů	Plocha těž. prvku (ha)	Střední tloušťka (cm)	Střední výška (m)
617Ds11	úmyslná - holá seč	116	832	523,34	0,63	0	1,20	29,89	26,04
Prodejní jednotka celkem			832	523,34	0,63	0	1,20	29,89	26,04

Porostní skupina, těž. prvek	Přibližovací vzdálenost (m)	Terén	Składka dříví
617Ds11	50povinatý		kapacita skladky cca 250 m3

## Údaje o dřevinách

Dřevina	Hmotnost (m3)	Počet stromů *	Předpokládaná těžba (m3)	Zastoupení %	Střední tloušťka (cm)	Střední výška (m)			
SM	0,45	152	68,64	13,12	24,64	25,21			
BO	0,68	485	328,90	62,84	31,04	25,71			
MD	0,65	194	125,61	24,00	31,18	27,54			
BR	0,19	1	0,19	0,04	22,00	22,80			
<b>Celkem</b>	<b>0,63</b>	<b>832</b>	<b>523,34</b>	<b>100,00</b>	<b>29,89</b>	<b>26,04</b>			

## Závazná ustanovení, podmínky těžby

Nejzazší termín propuštění z těžby:	31.5.2013
Platební podmínky:	100% kupní ceny do 10 dní od podpisu kupní smlouvy. Celá kupní cena musí být zaplacena před zahájením těžby.
Odpovědný pracovník, kontakt:	Vít Popp, +420 773 662 233
Požadovaná technologie výroby:	Dle volby kupujícího.
Způsob likvidace těžebního odpadu:	Dle volby kupujícího.
Další závazná ustanovení:	Nepoškodit stromy a porosty neurčené k těžbě. Nepoškodit LDS a okolní pozemky. Tato prodejní jednotka je přílohou kupní smlouvy typu "OBECNÁ".

\* Garantovaná veličina = počet stromů celkem za prodejní jednotku  
Přibližovací vzdálenost (m) - vzdálenost OM a hranice těžebního prvku

Dne: 7.2.2013

.....  
Prodávající

.....  
Kupující

# Katalogový list

Počty stromů a hmota v m3 bez kůry dle dřevin a tloušťkových tříd, garantovaná veličina = počet stromů celkem za prodejní jednotku

Č. prod. jednotky:	0265																				Celkem	
	Počet stromů / hmota dřevin v tloušťkových třídách																					
Dřevina	Tloušťková třída																				Celkem	
	16	18	20	22	24	26	28	30	32	34	36	38	40	42	44	46	48	50	52	54		56
BO	1	11	19	31	38	52	71	57	48	50	31	30	17	12	8	3	2	2				485
	0,11	1,78	4,15	8,74	13,43	22,49	36,95	35,11	34,6	41,66	29,57	32,51	20,76	16,4	12,16	5,05	3,71	4,06				328,9
BR				1																		1
				0,19																		0,19
MD	5	12	15	9	12	16	16	24	19	11	18	11	9	8		2	3	3	1			194
	0,46	1,68	2,91	2,29	3,87	6,39	7,73	13,81	12,86	8,65	16,25	11,31	10,45	10,42		3,22	5,33	5,85	2,13			125,61
SM	39	22	15	9	8	13	12	3	9	10	6	2	2		1				1			152
	4,52	3,77	3,54	2,81	3,19	6,46	7,27	2,17	7,71	10	6,91	2,64	2,99		1,88				2,78			68,64
<b>Stromy celkem</b>	45	45	49	50	58	81	99	84	76	71	55	43	28	20	9	5	5	5	2	0	0	832
<b>Hmota celkem</b>	5,09	7,23	10,6	14,03	20,49	35,34	51,95	51,09	55,17	60,31	52,73	46,46	34,2	26,82	14,04	8,27	9,04	9,91	4,91	0	0	523,34

Dřevina	Tloušťková třída																				Celkem	
	58																					
BO	2																					485
	5,66																					328,9
BR																						1
																						0,19
MD																						194
																						125,61
SM																						152
																						68,64
<b>Stromy celkem</b>	2	0	0	0	0	0	0	0	0	0	0	0	0	0	0	0	0	0	0	0	0	832
<b>Hmota celkem</b>	5,66	0	0	0	0	0	0	0	0	0	0	0	0	0	0	0	0	0	0	0	0	523,34



## Zveřejnění nabídky a vyhlášení soutěže

[www.prodej-drivi-na-pni.cz](http://www.prodej-drivi-na-pni.cz)



# PRODEJ DŘÍVÍ NA PNI

veřejnou obchodní soutěží

Přihlášení Registrace

ÚVOD NABÍDKA AKTUALITY MAJITEL A SPRÁVCE LESA ZÁJEMCE O DŘEVO DOKUMENTY ČASTÉ OTÁZKY FÓRUM KONTAKT

HLEDAT Google

### AKTUALITY

**Výsledky soutěže PDNP v Teplicích u Hranic**  
14.04.2011  
Včera proběhla veřejná obchodní soutěž o Prodej dříví na pni v Teplicích nad Bečvou s...

**Další veřejná obchodní soutěž vyhlášena.**  
30.03.2011  
Dnes, 30.3.2011, byla vyhlášena další veřejná obchodní soutěž o prodej dříví na pni s oslovením...

VÍCE AKTUALIT >

### Prodejní jednotka číslo < 0054 >

Detail nabídkového katalogu



Obec	Jezvė
Druh těžby	úmyslná - holá seč
Počet stromů	GARANTOVÁNO
186	
Objem těžby	INFORMATIVNÍ ÚDAJ
217 m <sup>3</sup>	
Předpokládaná hmotnatost	
1,16 m <sup>3</sup>	
Vítězná cena	
1226 Kč/m <sup>3</sup>	
Smluvní partner	
Wotan Forest,a.s.	

SM: 78%, DB: 1%, BK: 15%, LO: 6%

### KALENDÁŘ VEŘEJNÝCH SOUTĚŽÍ

13.04.2011 Teplice nad Bečvou

### STATISTIKA VYBRANÉ SOUTĚŽE

Počet prodejních jednotek: 12  
Celkový objem těžby: 3236 m<sup>3</sup>  
Průměrná těžba: 270 m<sup>3</sup>

[Stáhnout nabídkový katalog](#)

### SEMINÁŘE NA TÉMA PRODEJ DŘÍVÍ NA PNI

Co nabízíme majitelům lesa?

Co nabízíme zájemcům o koupi dříví?

Chcete se dozvědět více o prodeji dříví s oslovením konkurence? Přijďte na náš bezplatný seminář

## PRODEJ DŘÍVÍ NA PNI S OSLOVENÍM KONKURENCE

Transparentní soutěž o nejlepší nabídku na prodávané dříví na pni, tj. dosažení nejlepší ceny na trhu průkazným způsobem.

Možnost nakoupit dříví na trhu za pro Vás přijatelnou cenu, realizovat své představy o manipulaci dříví, již při těžbě připravit výřezy pro svou následnou výrobu.



# PRODEJ DŘÍVÍ NA PNI

veřejnou obchodní soutěží



[Přihlášení](#) [Registrace](#)

[ÚVOD](#) [NABÍDKA](#) [AKTUALITY](#) [MAJITEL A SPRÁVCE LESA](#) [ZÁJEMCE O DŘEVO](#) [DOKUMENTY](#) [ČASTÉ OTÁZKY](#) [FÓRUM](#) [KONTAKT](#) [HLEDAT](#)

Google

[Zpět na přehled](#)

## Položka nabídkového katalogu č. 0054 [« předchozí »](#) [následující »](#)

**Datum a místo prohlídky:** dle tel. dohody s odpovědnou osobou

**Popis**

[Foto \(18\)](#)

[Mapa](#)

Číslo katalogu	<b>11</b>	Je aktuální?	<b>Ne ❌</b>
Místo soutěže	<b>Teplice nad Bečvou</b>	Kraj	<b>Liberecký</b>
Datum soutěže	<b>13. 04. 2011</b>	Okres	<b>Česká Lípa</b>
Číslo jednotky	<b>0054</b>	Katastr obce	<b>Jezvé</b>
GPS souřadnice OM - zeměp. šířka	<b>50°41'4,96"</b>	GPS souřadnice OM - zeměp. délka	<b>14°25'18,95"</b>

Počet stromů (GARANT. VELIČINA)	<b>186</b>	Kupní smlouva	<b>Ano</b>
Předpokládaná zásoba m3	<b>216,63</b>	Smluvní partner	<b>Wotan Forest, a.s.</b>
Průměrná hmotnatost	<b>1,16</b>	Kupní cena Kč	<b>266000</b>
Platební podmínky	<b>20% kupní ceny do 20 dnů po podpisu kupní smlouvy, 80% kupní ceny před zahájením těžby</b>	Vítězná cena Kč/m3	<b>1228</b>

### Zastoupení dřevin

Dřevina	SM	JD	BO	MD	DB	BK	LO
Podíl % z m3	78				1	15	6

### KALENDÁŘ VEŘEJNÝCH SOUTĚŽÍ

Minulé soutěže

[Zpět na přehled](#)

## Položka nabídkového katalogu č. 0009

Popis

Foto (5)

Mapa



## KALENDÁŘ VEŘEJNÝCH SOUTĚŽÍ

30.09.2010 Luhačovice 2

Minulé soutěže





# PRODEJ DŘEVÍ NA PNÍ

veřejnou obchodní soutěží



[Přihlášení](#) [Registrace](#)

[ÚVOD](#) [NABÍDKA](#) [AKTUALITY](#) [MAJITEL A SPRÁVCE LESA](#) [ZÁJEMCE O DŘEVO](#) [DOKUMENTY](#) [ČASTÉ OTÁZKY](#) [FÓRUM](#) [KONTAKT](#)

**HLEDAT**

Google™



[Zpět na přehled](#)

Položka nabídkového katalogu č. 0009 [« předchozí následující »](#)

Popis

Foto (5)

Mapa



## KALENDÁŘ VEŘEJNÝCH SOUTĚŽÍ

Minulé soutěže





# PRODEJ DŘÍVÍ NA PNI

veřejnou obchodní soutěží



[Přihlášení](#) [Registrace](#)

[ÚVOD](#) [NABÍDKA](#) [AKTUALITY](#) [MAJITEL A SPRÁVCE LESA](#) [ZÁJEMCE O DŘEVO](#) [DOKUMENTY](#) [ČASTÉ OTÁZKY](#) [FÓRUM](#) [KONTAKT](#)

[HLEDAT](#)

Google™



## Nabídkové katalogy

Vloženo	Název + popis
30.03.2011	<p><b>nabídkový katalog č.11</b> (13.04.2011, Teplice nad Bečvou) <i>(platí od 30.03.2011 do 13.04.2011)</i></p> <p><a href="#">nabídkový katalog č.11</a> (pdf, 2 MB) <a href="#">kupní smlouva</a> (pdf, 234 kB) <a href="#">kupní smlouva - příloha č.1</a> (pdf, 208 kB) <a href="#">kupní smlouva - příloha č.2</a> (pdf, 286 kB) <a href="#">registrační formulář - účastník</a> (pdf, 308 kB)</p>
04.02.2011	<p><b>nabídkový katalog č.9</b> (22.02.2011, Plumlov) <i>(platí od 04.02.2011 do 22.02.2011)</i></p> <p><a href="#">nabídkový katalog č.9</a> (pdf, 2 MB) <a href="#">kupní smlouva</a> (pdf, 271 kB) <a href="#">kupní smlouva - příloha č.1</a> (pdf, 262 kB) <a href="#">kupní smlouva - příloha č.2</a> (pdf, 286 kB)</p>
04.02.2011	<p><b>nabídkový katalog č.8</b> (25.02.2011, Horní Planá) <i>(platí od 04.02.2011 do 25.02.2011)</i></p> <p><a href="#">kupní smlouva</a> (pdf, 271 kB) <a href="#">kupní smlouva - příloha č.2</a> (pdf, 286 kB) <a href="#">nabídkový katalog č.8</a> (pdf, 2 MB) <a href="#">kupní smlouva - příloha č.1</a> (pdf, 262 kB)</p>

## KALENDÁŘ VEŘEJNÝCH SOUTĚŽÍ

Minulé soutěže

**PRODEJ V PROSTŘEDÍ  
BLÍŽÍCÍMU SE DOKONALÉMU  
TRHU, DEN JEDNÁNÍ O CENĚ**

## Den jednání o ceně

Z právního pohledu se jedná o vyhlášení obchodní **veřejné soutěže** o nejvhodnější návrh na uzavření smlouvy o prodeji stojících stromů jako věci budoucí (Obchodní veřejná soutěž ve smyslu ustanov. § 281 a následujících zákona č. 513/1991 Sb., **obchodní zákoník** v platném znění).

Zveřejnění dokumentů, vyhláška, všeobecné podmínky soutěže a řád jednání jsou součástí nabídkového katalogu

Registrace, statut účastníka a návštěvníka, **nutné dokumenty k řádné registraci**. Registrační karta.

**Jednání o ceně se může účastnit každý zájemce** způsobilý k právním úkonům včetně cizinců, který splňuje požadavky dle katalogového listu nabídky a má z předešlých soutěží řádně splněny své závazky a byl ve sjednaném termínu propuštěn z těžby. Cílem je připustit k soutěži co nejširší spektrum zájemců.

## Den jednání o ceně

Probíhá prezenční formou.

Nabízeny jsou jednotlivé prodejní jednotky.

Jednání probíhá organizovaně (zahájení, přestávky...) za vedení tzv. Vedoucího dne jednání o ceně. Ten představí prodejní jednotku (2 min) a poté vyhlásí nabídkovou cenu, kterou s cca 5-ti vteřinovým intervalem snižuje o krok snížení. Pokud se některý uchazeč přihlásí, získává nabízenou prodejní jednotku za aktuálně zveřejněnou cenu.

Jestliže se nikdo z účastníků nepřihlásí do výše limitní ceny je prodejní jednotka stažena z nabídky.



## Den jednání o ceně

1. Stažení prodejní jednotky z nabídky – co dál?
2. Shodný návrh účastníků
3. Uzavření kupní smlouvy do konce dne jednání o ceně
4. Zmaření průběhu jednání o ceně

## Veřejná obchodní soutěž – jednací sál





# **Veřejné obchodní jednání o ceně stojících stromů**

**Datum : 30.11.2011**

**Číslo : 103**

**Vedoucí jednání o ceně : Ing. Radovan Srba**

**Místo : Vsetín**



Prodejní jednotka

**8999**

Zásoba v m<sup>3</sup>

**311,02**

Počet stromů

**326**

Průměrná hmotnatost

**0,95**



porost



Prodejní jednotka

**8999**

Cena

**1 338 Kč/m<sup>3</sup>**

Aktuální cena

**416 000 Kč**

Zásoba

**311,02**

Krok snížení

**11 000 Kč**

Krok snížení

**35 Kč/m<sup>3</sup>**



Prodejní jednotka

**8999**

Cena

**1 302 Kč/m<sup>3</sup>**

Aktuální cena

**405 000 Kč**

Zásoba

**311,02**

Krok snížení

**11 000 Kč**

Krok snížení

**35 Kč/m<sup>3</sup>**



Prodejní jednotka

**8999**

Cena

**984 Kč/m<sup>3</sup>**

**Prodáno**

**306 000 Kč**

Kupující

**2 Pila MSK, a.s.**



Prodejní jednotka

**9000**

**Bylo dosaženo limitní ceny.  
Jednotka stažena.**



# KUPNÍ SMLOUVA

## Kupní smlouva – chronologie (majitel – kupující, vítěz soutěže)



## Kupní smlouva – účel smlouvy

Účelem této smlouvy je **zajistit přechod vlastnického práva ke stromům** zařazeným do prodejních jednotek z prodávajícího na kupujícího a současně umožnit kupujícímu, aby prodejní jednotky vymezené touto smlouvou sám **na vlastní náklady** za podmínek dohodnutých v této smlouvě **vytěžil**, vytěžené **stromy zpracoval a odvezl** a po provedení těžby uvedl pozemky prodávajícího i veškeré jiné věci/nemovitosti, které je podle této smlouvy oprávněn užívat, do dohodnutého stavu. **Zpracování těžebního odpadu**, případně **podrostu křovin** (hmota nehroubí apod.) na ploše těžebního zásahu **provede kupující na své náklady** tak, aby těžená plocha byla **přípravena na zalesnění**. Úklid klestu a těžebního odpadu provede kupující **technologii dle svého rozhodnutí** (hromadováním, pálením, štěpkováním) pokud není ve specifických podmínkách těžby katalogového listu stanoveno jinak.

## Kupní smlouva – poplatky, smluvní pokuty, náhrady škody

- **Za prodloužení lhůty k provedení těžby** je kupující povinen uhradit prodávajícímu poplatek ve výši **0,4 % kupní ceny** příslušné prodejní jednotky za **první čtyři týdny**. Za **každý další týden prodloužení lhůty činí poplatek 0,3 % kupní ceny** příslušné prodejní jednotky.
- **Poškození ohrožující existenci stromu** (např. ztráta kůry na více než 1/3 obvodu kmene, částečné vyvrácení stromu apod.), je kupující povinen na základě ústní žádosti prodávajícího takto poškozený strom vytěžit. **Kupující je za vytěžený strom povinen uhradit cenu tohoto stromu před poškozením zvýšenou o smluvní pokutu** za předčasné smýcení ve výši **2500,- Kč u stromů výčetní tloušťky větší jak 25 cm a 500,-Kč u stromů výčetní tloušťky menší jak 25 cm**.
- Pokud kupující nesplní povinnost **ošetřit svou činností poškozené stromy vhodným fungicidem**, je povinen uhradit smluvní pokutu ve výši **200 Kč za každý poškozený strom**

## Obecné podmínky těžby – Povolení k těžbě

- **Kupující je oprávněn provádět těžbu** stromů zařazených do prodejní jednotky **pouze v případě**, že mu **prodávající udělí Povolení k těžbě** pro příslušnou prodejní jednotku.
- **Povolení k těžbě** uděluje prodávající písemně **na základě písemné Žádosti o povolení k těžbě**, kterou podává kupující ve dvou vyhotoveních a která musí obsahovat zejména určení prodejní jednotky, kterou kupující zamýšlí těžít podle uzavřené smlouvy a určení dne započetí těžby.
- **O Žádosti** o povolení k těžbě podle odstavce 2 tohoto článku Obecných podmínek těžby **je prodávající povinen rozhodnout neprodleně po dni** doručení žádosti.
- **Prodávající** udělení povolení k těžbě **odmítne, neuhradil-li kupující splatnou část kupní ceny**.

## Obecné podmínky těžby – Ukončení těžby

- Kupující podá **Žádost o předání pracoviště** po ukončení těžby
- Prodávající **převezme pracoviště** po fyzické prohlídce nebo vystaví Sdělení o nedostacích
- Kupující **odstraní nedostatky** nebo se s prodávajícím dohodnou na finanční kompenzaci
- Vystavením protokolu o převzetí pracoviště přechází **odpovědnost** za škody atd. **na prodávajícího**
- Podmínkou vystavení Protokolu o předání a převzetí pracoviště po ukončení těžby je také **vyklizení všech skladovacích míst.**
- Kupující předloží **žádost o propuštění z těžby**
- Prodávající vystaví Protokol o propuštění z těžby **v případě**, že **kupující má vyrovnány všechny své závazky** vůči kupujícímu
- Není-li kupující propuštěn z těžby ve stanovené lhůtě, **nemůže se účastnit další veřejné obchodní soutěže**

## Kupní smlouva – poplatky, smluvní pokuty, náhrady škody

- Pokud dojde ze strany kupujícího k **podstatnému porušení povinností ze smlouvy**, je povinen zaplatit prodávajícímu **smluvní pokutu ve výši 20% z celkové kupní ceny**.

### Podstatné porušení povinností ze smlouvy:

- **nesplnění** povinnosti kupujícího **uhradit kupní cenu** podle článku V. odst. 1 a následujících této smlouvy
- **nerespektování výzvy k zastavení těžby** podle odstavce 11 tohoto článku smlouvy,
- **nerespektování pokynu k provedení nahodilé těžby** nezpracování nahodilé těžby
- **nezpracování nahodilé těžby** přednostně před těžbou úmyslnou.
- uplynutí nejzazšího termínu propuštění z těžby uvedeného v Katalogovém listu, **aniž by byla uhrazena celá kupní cena**

## Kupní smlouva – od smlouvy může odstoupit

- **kterákoliv ze smluvních stran**, pokud na majetek druhé smluvní strany byl prohlášen **konkurs** nebo byl návrh na prohlášení konkursu zamítnut pro nedostatek majetku,
- **prodávající**, pokud byla kupujícím provedena **těžba v rozporu s touto smlouvou**,
- **kupující** v případě, že ve lhůtě po uzavření této smlouvy, ale ještě před započítáním těžby dojde ke vzniku **poškození prodejní jednotky v hodnotě větší než 20 %** z ceny prodejní jednotky; vyčíslení škody provede soudní znalec,
- **kupující**, z důvodu **překročení limitu 50%** pro objem **nahodilé těžby stromů mimo prodejní jednotku**,
- **kupující**, pokud doba, po níž trvá **zastavení či odložení těžby** na prodejní jednotce z titulu **nařízení státní správy**, **přesáhne 6 měsíců**.



## Kupní smlouva – ukončení smlouvy

- Uplynutím smluvní doby 18 měsíců
- písemnou dohodou obou smluvních stran
- zánikem některé ze smluvních stran bez právního nástupce nebo smrtí fyzické osoby
- odstoupením od smlouvy dle příslušných ustanovení smlouvy
- nezaplacením některé z plateb ve stanoveném termínu dle odstavce Platební podmínky v Katalogovém listu

## Obecné podmínky těžby – Provádění těžby

- Kupující je oprávněn samostatně rozhodovat o organizaci pracoviště při těžbě prodáváných stromů a o výběru technologie a strojů pro kácení a o způsobu přibližování prodáváných stromů, přitom je však povinen respektovat smlouvou stanovené specifické podmínky těžby
- Kupující je oprávněn prodávané stromy a produkty z nich vytvořené skladovat pouze v porostní skupině/ porostních skupinách prodejní jednotky a nebo na k tomu vyhrazených skladovacích místech, které jsou specifikovány pro prodejní jednotku ve specifických podmínkách těžby nebo při předávání pracoviště uvedeny do Protokolu o předání a převzetí pracoviště.
- Pro účely této smlouvy je za nahodilou považována těžba, která je za nahodilou označena v Pokynu k provedení nahodilé těžby/asanace a za asanaci je považována činnost, která je za asanaci označena v Pokynu k provedení nahodilé těžby/asanace.

## Obecné podmínky těžby – Povinnosti kupujícího

- dodržovat ustanovení obecně závazných právních předpisů a rozhodnutí orgánů státní správy lesů,
- dodržovat ustanovení smlouvy,
- počínat si tak, aby nedocházelo k poškození nebo zakrytí otisku cejchovacího kladívka a barvy na kořenových náběžích hraničních stromů,
- počínat si tak, aby nedocházelo k poškození stojících stromů, nejde-li o stromy prodávané,
- počínat si tak, aby nedocházelo k poškození semenáčků, sazenic a mladých stromků v místě provádění těžby a následném úklidu klestu
- provést na své náklady bezodkladnou asanaci plochy prodejní jednotky, v níž je těžba prováděna, včetně likvidace zbytků po těžbě a po manipulaci a asanaci přibližovacích linek, svážnic a odvozních cest včetně příkopů a skládek tak, aby jejich stav odpovídal běžnému opotřebení, včetně pozemků mimo prodejní jednotku, které byly v souvislosti s realizovanou těžbou použity,
- po celou dobu provádění těžby udržovat oplocenky, protipožární pásy, linky, příkopy, drenáže, ostatní odvody vody, cesty a jejich vybavení, a turistická a myslivecká zařízení ve funkčním stavu odpovídajícímu stavu před započítáním těžby.

# Statistika realizovaných soutěží

Do března 2013

Počet realizovaných soutěží: **30**

Nabídka: **184 929 m<sup>3</sup>** z toho prodáno **109 814 m<sup>3</sup>**

Počet prodejních jednotek v nabídce: **363**

z toho prodáno **212**

Celkový objem realizovaných prodejů: **130,4 mil. Kč**

Průměrná realizační cena: **1 187 Kč/m<sup>3</sup>**

**Majitelé lesa:** Vojenské lesy, obecní a městské lesy, privátní vlastníci lesů, opakované zakázky

# Konec semináře

Více na:

[www.prodej-drivi-na-pni.cz](http://www.prodej-drivi-na-pni.cz)

Za pozornost Vám děkují

Lektoři semináře