



INVESTICE DO ROZVOJE VZDĚLÁVÁNÍ

Tento projekt je spolufinancován Evropským sociálním fondem a Státním rozpočtem ČR InoBio – CZ.1.07/2.2.00/28.0018

Přehled subjektů působících v LH



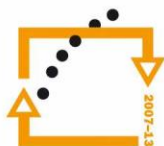
evropský
sociální
fond v ČR



EVROPSKÁ UNIE



MINISTERSTVO ŠKOLSTVÍ,
MLÁDEŽE A TĚLOVÝCHOVY



**OP Vzdelávání
pro konkurenceschopnost**

INVESTICE
DO ROZVOJE
VZDĚLÁVÁNÍ

Ekonomika lesního hospodářství – 2. cvičení

Vlastnické složení lesů v ČR



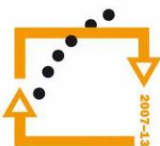
evropský
sociální
fond v ČR



EVROPSKÁ UNIE



MINISTERSTVO ŠKOLSTVÍ,
MLÁDEŽE A TĚLOVÝCHOVY



OP Vzdělávání
pro konkurenceschopnost

INVESTICE
DO ROZVOJE
VZDĚLÁVÁNÍ

| Vlastnictví Ownership | porostní plocha area of forest stands | | |
|--|--|-----------|-------|
| | (ha) | % | |
| Státní lesy <i>State forests</i> | 1 559 522 | 60,10 | |
| z toho of which | LČR s.p. <i>Forests of the Czech Republic, State Enterprise</i> | 1 308 806 | 50,44 |
| | Vojenské lesy a statky ČR, s.p. <i>Military Forests and Farms, State Enterprise</i> | 124 306 | 4,79 |
| | lesy MŽP (NP) <i>Forests of the Ministry of the Environment (National Parks)</i> | 94 880 | 3,66 |
| | krajské lesy (střední školy aj.) <i>Regional forests (secondary schools and other)</i> | 3 794 | 0,15 |
| | Ostatní <i>Other</i> | 22 522 | 0,87 |
| | lesy MŽP (AOPK) <i>Forests of the Ministry of the Environment (ANLP)</i> | 1 178 | 0,05 |
| | původní státní (**) <i>Originally state forests</i> | 4 036 | 0,16 |
| Právnícké osoby <i>Legal persons</i> | 68 519 | 2,64 | |
| Obecní a městské lesy <i>Municipal and town forests</i> | 429 337 | 16,55 | |
| Lesy církevní a nábož. spol. <i>Forests of church and other religious entities</i> | 1 392 | 0,05 | |
| Lesní družstva a společnosti <i>Forest cooperatives and associations</i> | 30 606 | 1,18 | |
| Lesy ve vlastnictví fyzických osob <i>Forests owned by individuals</i> | 505 560 | 19,48 | |
| Ostatní (nezařazené) lesy <i>Other (not listed) forests</i> | 2 | 0 | |
| Celkem / Total | 2 594 938 | 100 | |

Vlastnické složení lesů v ČR



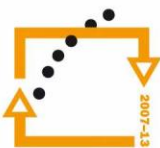
evropský
sociální
fond v ČR



EVROPSKÁ UNIE



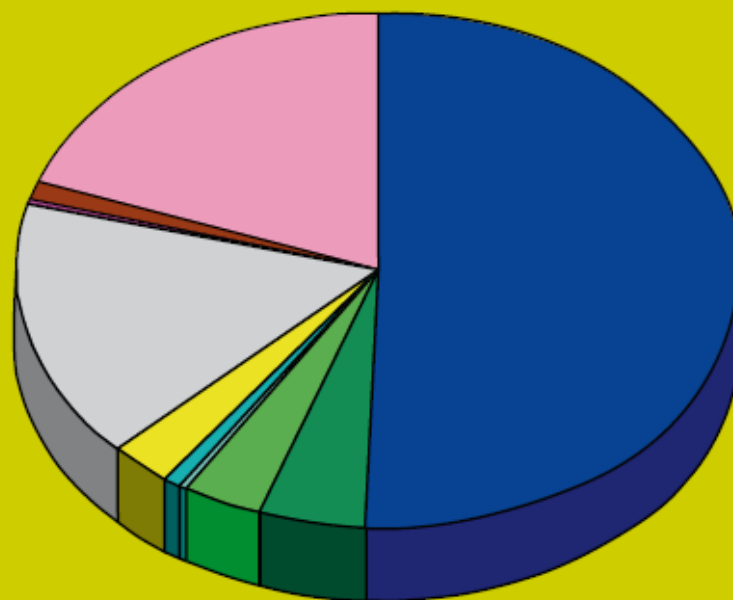
MINISTERSTVO ŠKOLSTVÍ,
MLÁDEŽE A TĚLOVÝCHOVY



OP Vzdělávání
pro konkurenceschopnost

INVESTICE
DO ROZVOJE
VZDĚLÁVÁNÍ

Vlastnické vztahy dle plochy



- LČR s.p.
- vojenské lesy a statky
- lesy MŽP (NP)
- krajské lesy (střední školy aj.)
- ostatní
- lesy MŽP (AOPK)
- původní státní (**)
- Právnícké osoby
- Obecní a městské lesy
- Lesy církevní a nábož. spol.
- Lesní družstva a společnosti
- Lesy ve vlastnictví fyzických osob
- Ostatní (nezařazené) lesy

Ministerstvo zemědělství

- Rozděleno na šest úseků
- Úsek lesního hospodářství má ve své kompetenci (státní správa) všechny lesy kromě lesů spadajících pod Ministerstvo obrany a Ministerstvo životního prostředí

- www.eagri.cz



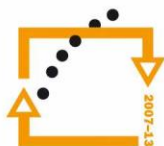
evropský
sociální
fond v ČR



EVROPSKÁ UNIE



MINISTERSTVO ŠKOLSTVÍ,
MLÁDEŽE A TĚLOVÝCHOVY



OP Vzdělávání
pro konkurenceschopnost

INVESTICE
DO ROZVOJE
VZDĚLÁVÁNÍ

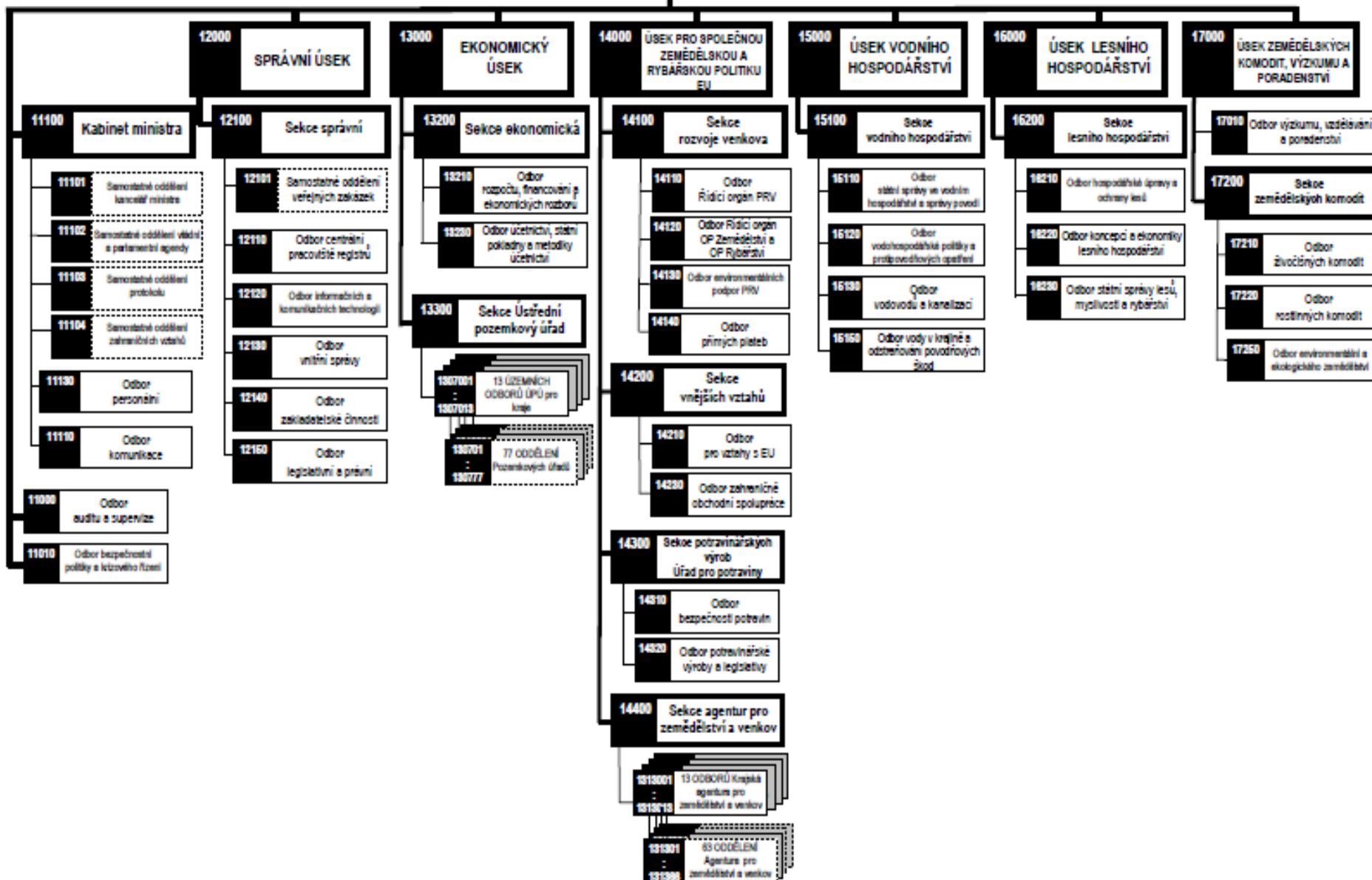
ORGANIZAČNÍ SCHÉMA MZe

platné od 1. ledna 2012

Příloha č. 1 k Příkazu ministra č. 2011

č.j. 181693/2011-11130

MINISTR



Ústav pro hospodářskou úpravu lesa

Organizační složka Ministerstva zemědělství,
Zabývá se zejména:

- Zpracováním Národní inventarizace lesů
- Zpracováním Oblastních plánů rozvoje lesů
- Zabezpečuje správu informačního a datového centra



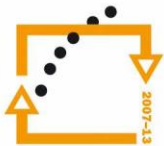
evropský
sociální
fond v ČR



EVROPSKÁ UNIE



MINISTERSTVO ŠKOLSTVÍ,
MLÁDEŽE A TĚLOVÝCHOVY



OP Vzdělávání
pro konkurenceschopnost

INVESTICE
DO ROZVOJE
VZDĚLÁVÁNÍ

www.uhul.cz

Státní zemědělský intervenční fond



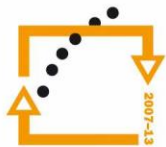
evropský
sociální
fond v ČR



EVROPSKÁ UNIE



MINISTERSTVO ŠKOLSTVÍ,
MLÁDEŽE A TĚLOVÝCHOVY



OP Vzdělávání
pro konkurenceschopnost

INVESTICE
DO ROZVOJE
VZDĚLÁVÁNÍ

- Akreditovaná platební agentura
- Zprostředkovatel finanční podpory z Evropské unie i z národních zdrojů
- Prostředky čerpá z Evropského zemědělského záručního fondu (EAGF)
- Dále také z EAFRD – Evropský zemědělský fond pro rozvoj venkova
- A z Evropského rybářského fondu (EFF)
- www.szif.cz

Lesy české republiky, s.p. – základní informace



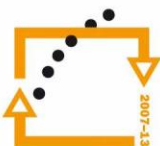
evropský
sociální
fond v ČR



EVROPSKÁ UNIE



MINISTERSTVO ŠKOLSTVÍ,
MLÁDEŽE A TĚLOVÝCHOVY



OP Vzdělávání
pro konkurenceschopnost

INVESTICE
DO ROZVOJE
VZDĚLÁVÁNÍ

- Státní podnik, zakladatel Ministerstvo zemědělství
- Bývalý generální ředitel – Ing. Svatopluk Sýkora, nový ředitel nebyl doposud jmenován
- Sídlo v Hradci Králové
- Obhospodařují více než 1,3 milionu hektarů lesních pozemků
- Roční těžba kolem 7 milionů metrů krychlových dřeva
- www.lesy.cz

Lesy české republiky – organizační struktura



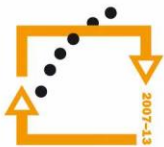
evropský
sociální
fond v ČR



EVROPSKÁ UNIE

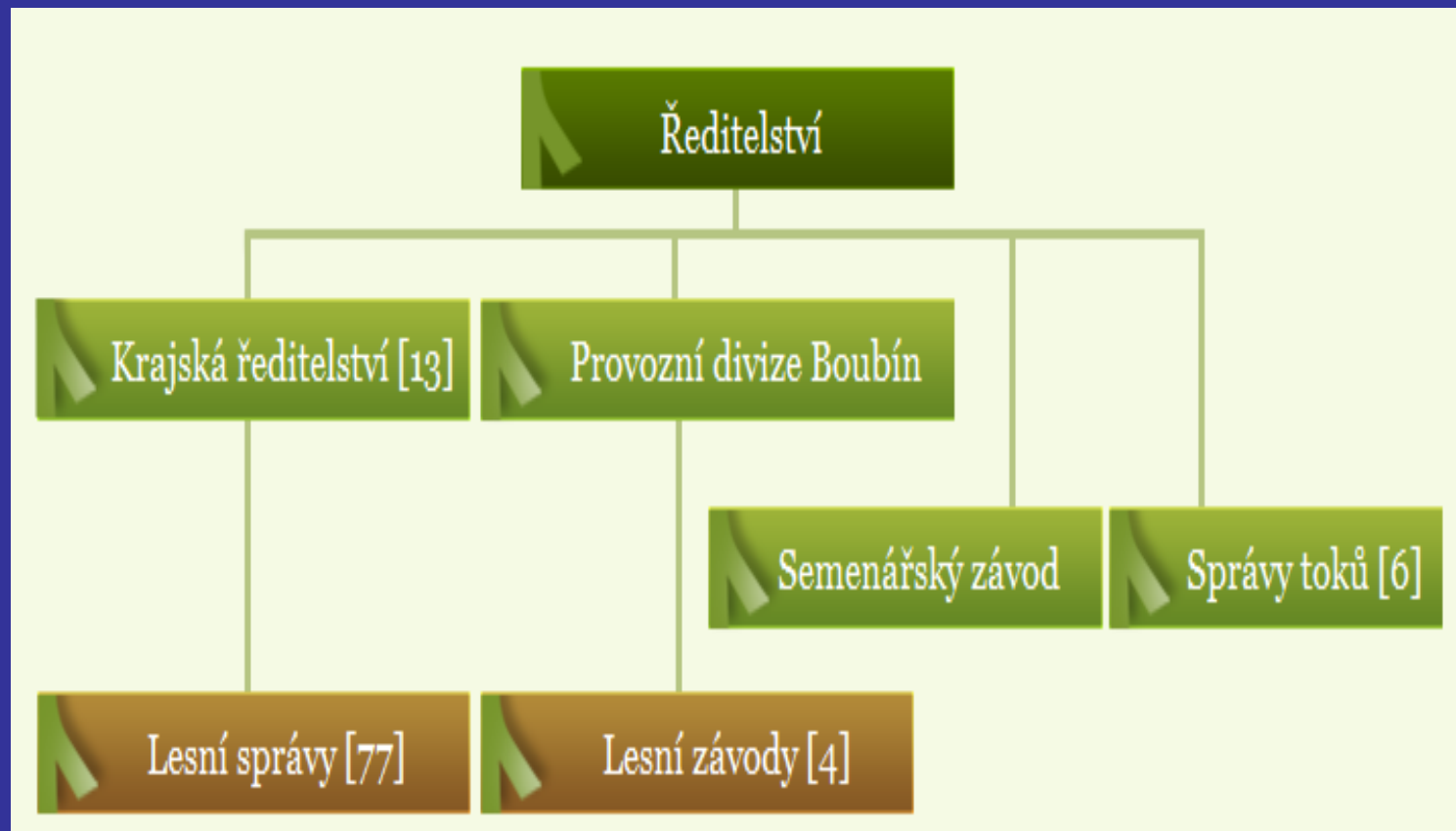


MINISTERSTVO ŠKOLSTVÍ,
MLÁDEŽE A TĚLOVÝCHOVY



OP Vzdělávání
pro konkurenceschopnost

INVESTICE
DO ROZVOJE
VZDĚLÁVÁNÍ



Lesy české republiky – organizační struktura



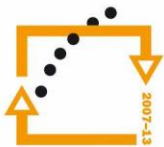
evropský
sociální
fond v ČR



EVROPSKÁ UNIE



MINISTERSTVO ŠKOLSTVÍ,
MLÁDEŽE A TĚLOVÝCHOVY



**OP Vzdělávání
pro konkurenceschopnost**

INVESTICE
DO ROZVOJE
VZDĚLÁVÁNÍ



Ministerstvo životního prostředí

- Ministerstvo životního prostředí České republiky bylo zřízeno dne 19. prosince 1989 zákonem ČNR č. 173/1989 Sb. s účinností od 1. 1. 1990 jako ústřední orgán státní správy a orgán vrchního dozoru ve věcech životního prostředí.



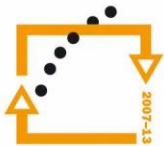
evropský
sociální
fond v ČR



EVROPSKÁ UNIE



MINISTERSTVO ŠKOLSTVÍ,
MLÁDEŽE A TĚLOVÝCHOVY



**OP Vzdelávání
pro konkurenceschopnost**

INVESTICE
DO ROZVOJE
VZDĚLÁVÁNÍ

Ministerstvo životního prostředí

Pod MŽP spadají 4 organizační složky státu

- Česká geologická služba – Geofond
- AOPK ČR
- ČIŽP
- Správa NP České Švýcarsko

7 příspěvkových organizací

- Český hydrometeorologický ústav
- Česká geologická služba
- CENIA
- Česká informační agentura životního prostředí
- Správa KRNAP
- Správa NP a CHKO Šumava
- Správa NP Podyjí a
- Správa jeskyní ČR



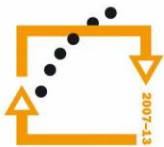
evropský
sociální
fond v ČR



EVROPSKÁ UNIE



MINISTERSTVO ŠKOLSTVÍ,
MLÁDEŽE A TĚLOVÝCHOVY



OP Vzdělávání
pro konkurenceschopnost

INVESTICE
DO ROZVOJE
VZDĚLÁVÁNÍ

MŽP – Organizační struktura



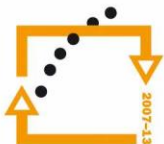
evropský
sociální
fond v ČR



EVROPSKÁ UNIE

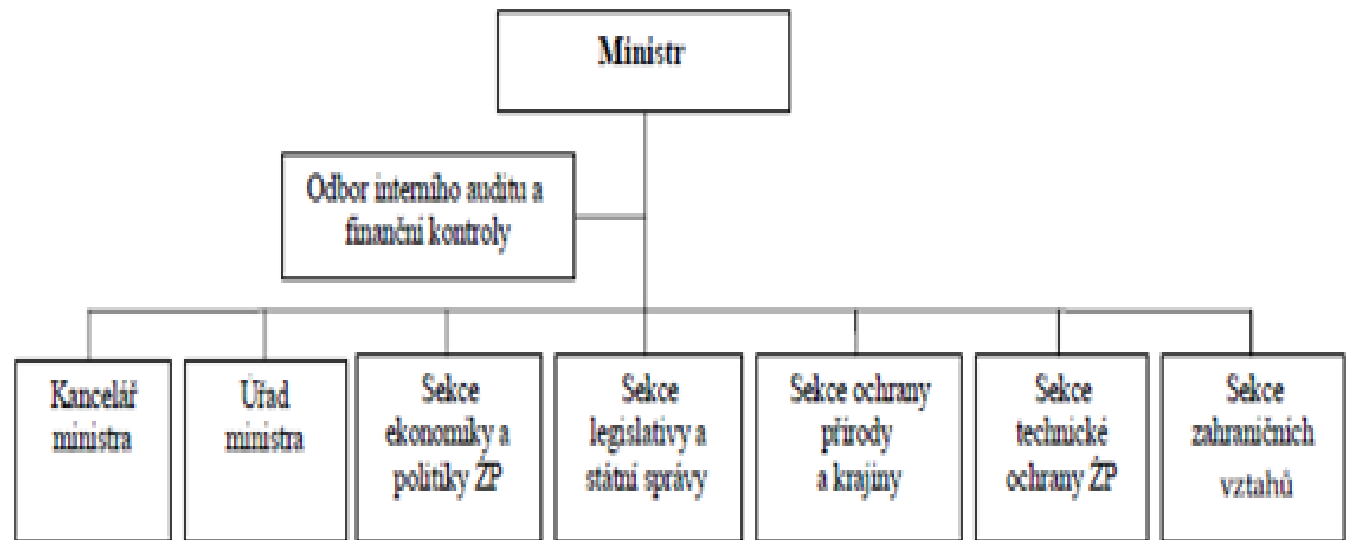


MINISTERSTVO ŠKOLSTVÍ,
MLÁDEŽE A TĚLOVÝCHOVY



OP Vzdělávání
pro konkurenceschopnost

INVESTICE
DO ROZVOJE
VZDĚLÁVÁNÍ



Česká inspekce životního prostředí



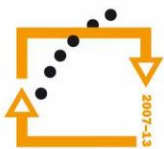
evropský
sociální
fond v ČR



EVROPSKÁ UNIE



MINISTERSTVO ŠKOLSTVÍ,
MLÁDEŽE A TĚLOVÝCHOVY



OP Vzdělávání
pro konkurenceschopnost

INVESTICE
DO ROZVOJE
VZDĚLÁVÁNÍ

- Kontrolním orgánem ochrany přírody je Česká inspekce životního prostředí. ČIŽP byla zřízena v roce 1991 zákonem ČNR č. 282/1991 Sb.
- Organizačně je členěna podle věcné a územní působnosti.
- Podle věcné působnosti se člení na 5 odborných složek (ochrana ovzduší, ochrana vod, odpadové hospodářství, ochrana přírody a krajiny, ochrana lesa) a integrovanou prevenci, na složku servisní (odbor ekonomiky a personalistiky, oddělení technicko-organizačních služeb, oddělení informatiky a informační techniky) a sekretariát (ředitele).

Česká inspekce životního prostředí

- Územně je ČIŽP členěna na 10 oblastních inspektorátů, dvě pobočky a ředitelství se sídlem v Praze.
- V současné době zaměstnává cca 663 zaměstnanců.



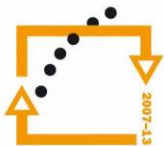
evropský
sociální
fond v ČR



EVROPSKÁ UNIE



MINISTERSTVO ŠKOLSTVÍ,
MLÁDEŽE A TĚLOVÝCHOVY



**OP Vzdelávání
pro konkurenceschopnost**

INVESTICE
DO ROZVOJE
VZDĚLÁVÁNÍ

Národní parky v ČR



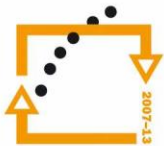
evropský
sociální
fond v ČR



EVROPSKÁ UNIE



MINISTERSTVO ŠKOLSTVÍ,
MLÁDEŽE A TĚLOVÝCHOVY



OP Vzdělávání
pro konkurenceschopnost

INVESTICE
DO ROZVOJE
VZDĚLÁVÁNÍ

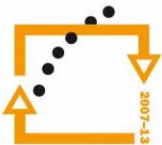
- Národní park Podyjí (6 300 ha)
- Národní park České Švýcarsko (7 200 ha)
- Národní park Šumava (68 000 ha)
- Krkonošský národní park (55 000 ha)

Národní parky zaujímají asi 94 880 ha lesní půdy v ČR, což je 3,66 % lesní půdy v ČR. Všechny české národní parky spadají pod MŽP.

Správa NP a CHKO Šumava



MINISTERSTVO ŠKOLSTVÍ,
MLÁDEŽE A TĚLOVÝCHOVY



**OP Vzdělávání
pro konkurenceschopnost**

INVESTICE
DO ROZVOJE
VZDĚLÁVÁNÍ

- Správa NP a CHKO Šumava byla zřízena v roce 1991
- Rozloha - 68 064 ha připadá NP Šumava a 99 624 ha CHKO Šumava
- Počet zaměstnanců kolem cca 320

Správa NP a CHKO Šumava (organizační struktura)



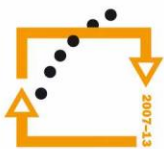
evropský
sociální
fond v ČR



EVROPSKÁ UNIE

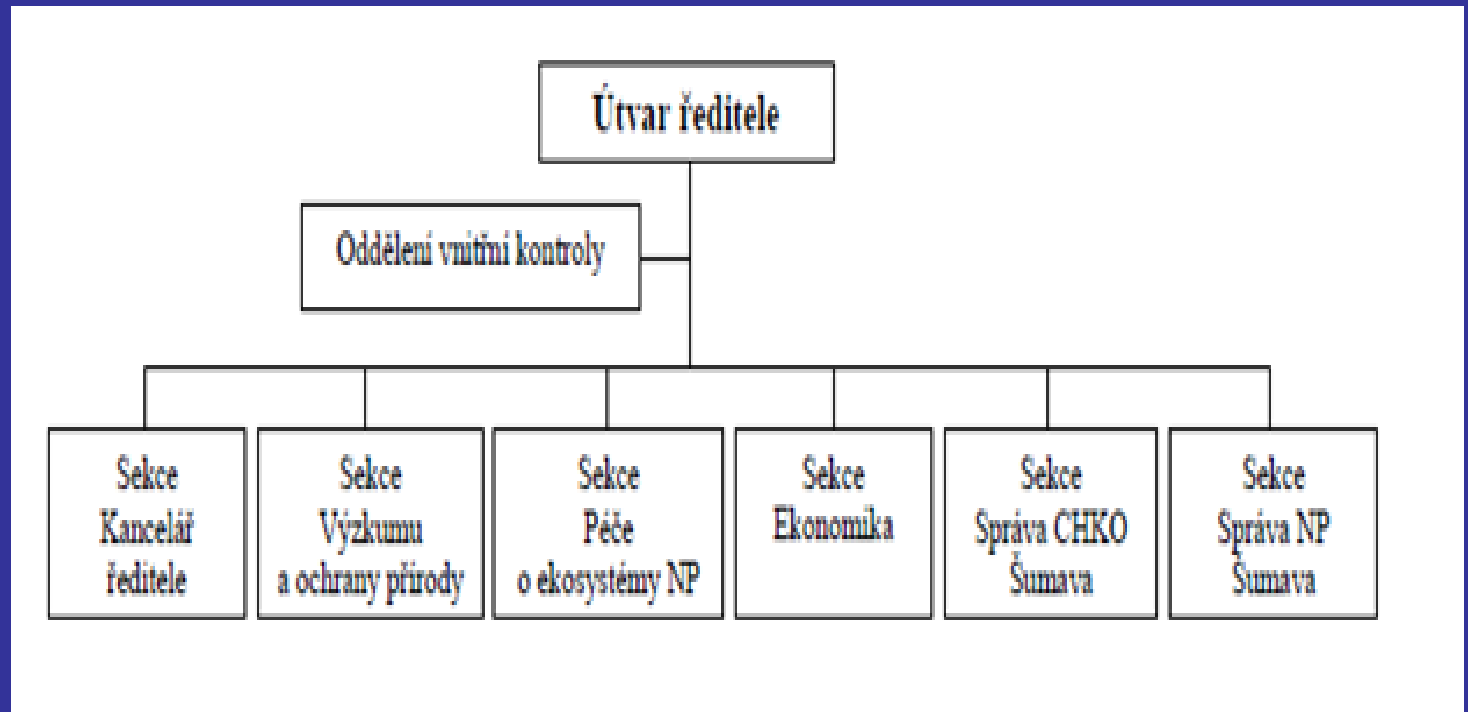


MINISTERSTVO ŠKOLSTVÍ,
MLÁDEŽE A TĚLOVÝCHOVY



OP Vzdělávání
pro konkurenceschopnost

INVESTICE
DO ROZVOJE
VZDĚLÁVÁNÍ



Správa Krkonošského národního parku



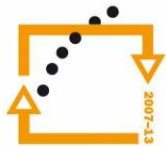
evropský
sociální
fond v ČR



EVROPSKÁ UNIE



MINISTERSTVO ŠKOLSTVÍ,
MLÁDEŽE A TĚLOVÝCHOVY



**OP Vzdělávání
pro konkurenceschopnost**

INVESTICE
DO ROZVOJE
VZDĚLÁVÁNÍ

- Správa Krkonošského národního parku zřízena v roce 1963
- Rozloha 54 969 ha
- Sídlo Vrchlabí
- Počet zaměstnanců cca 330

Správa Krkonošského národního parku (organizační struktura)



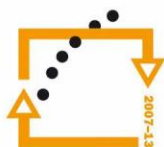
evropský
sociální
fond v ČR



EVROPSKÁ UNIE

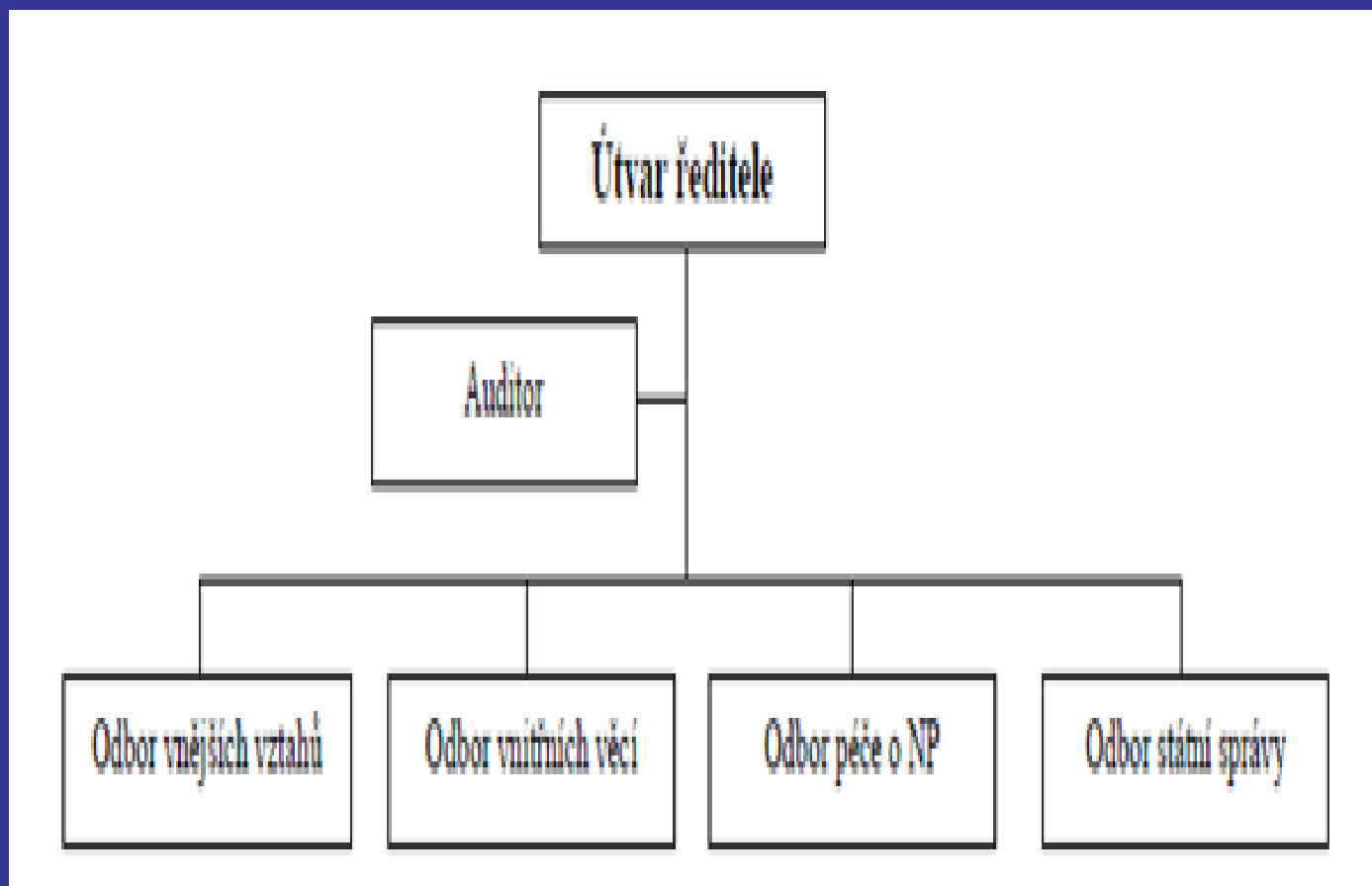


MINISTERSTVO ŠKOLSTVÍ,
MLÁDEŽE A TĚLOVÝCHOVY



OP Vzdělávání
pro konkurenceschopnost

INVESTICE
DO ROZVOJE
VZDĚLÁVÁNÍ



Správa NP Podyjí



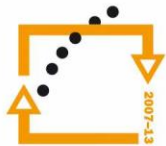
evropský
sociální
fond v ČR



EVROPSKÁ UNIE



MINISTERSTVO ŠKOLSTVÍ,
MLÁDEŽE A TĚLOVÝCHOVY



**OP Vzdělávání
pro konkurenceschopnost**

INVESTICE
DO ROZVOJE
VZDĚLÁVÁNÍ

- Správa NP Podyjí zřízena v roce 1991
- Rozloha 6 300 ha
- Sídlo Znojmo
- Počet zaměstnanců cca 48

Správa NP Podyjí (organizační struktura)



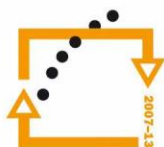
evropský
sociální
fond v ČR



EVROPSKÁ UNIE

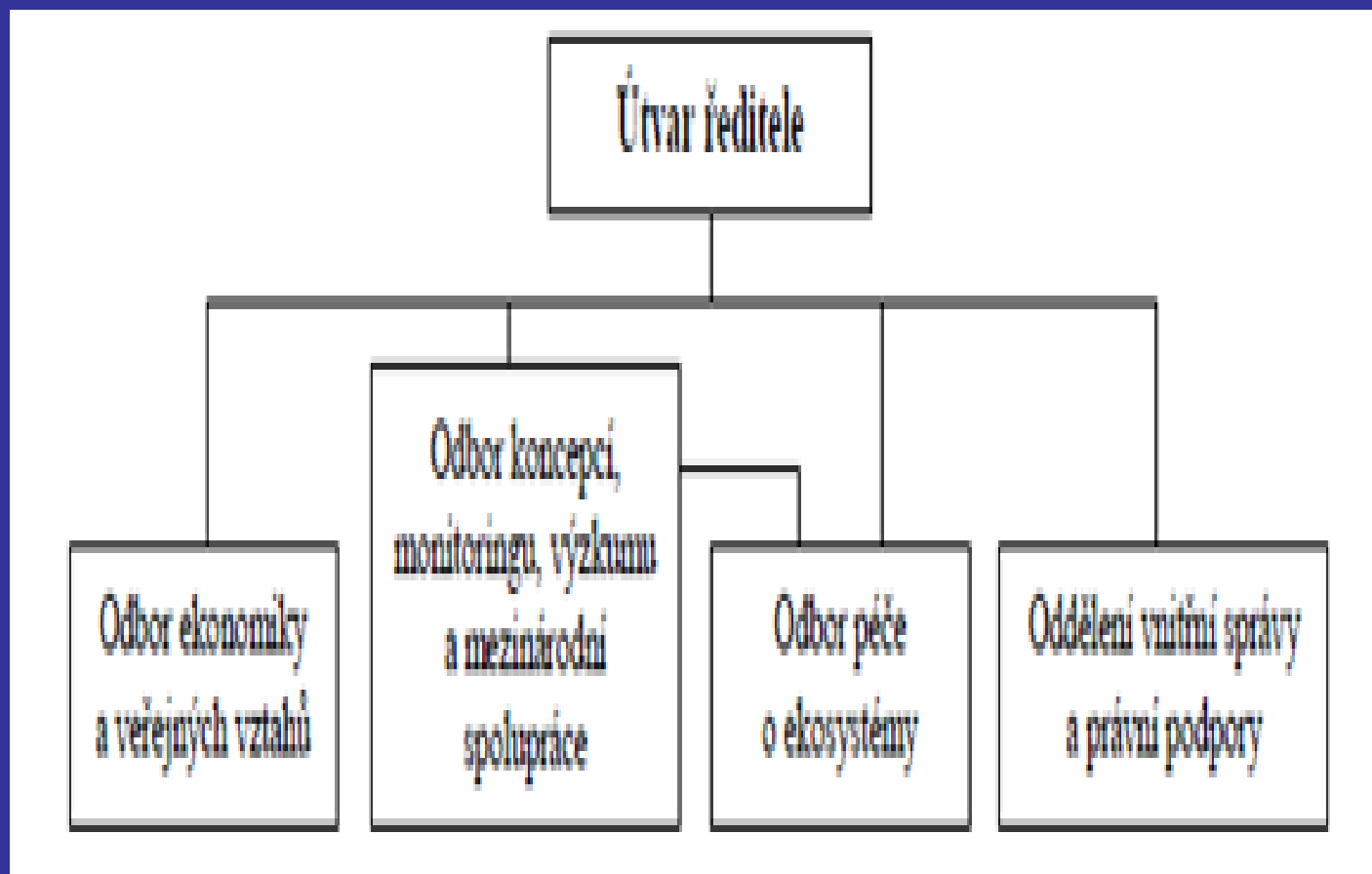


MINISTERSTVO ŠKOLSTVÍ,
MLÁDEŽE A TĚLOVÝCHOVY



OP Vzdělávání
pro konkurenceschopnost

INVESTICE
DO ROZVOJE
VZDĚLÁVÁNÍ



Správa NP České Švýcarsko



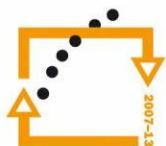
evropský
sociální
fond v ČR



EVROPSKÁ UNIE



MINISTERSTVO ŠKOLSTVÍ,
MLÁDEŽE A TĚLOVÝCHOVY



**OP Vzdělávání
pro konkurenceschopnost**

INVESTICE
DO ROZVOJE
VZDĚLÁVÁNÍ

- Správa NP České Švýcarsko zřízena v roce 2000
- Sídlo Krásná Lípa
- Rozloha 7 200 ha
- Počet zaměstnanců 55

Správa NP České Švýcarsko (organizační struktura)



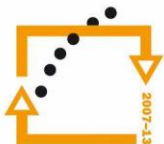
evropský
sociální
fond v ČR



EVROPSKÁ UNIE

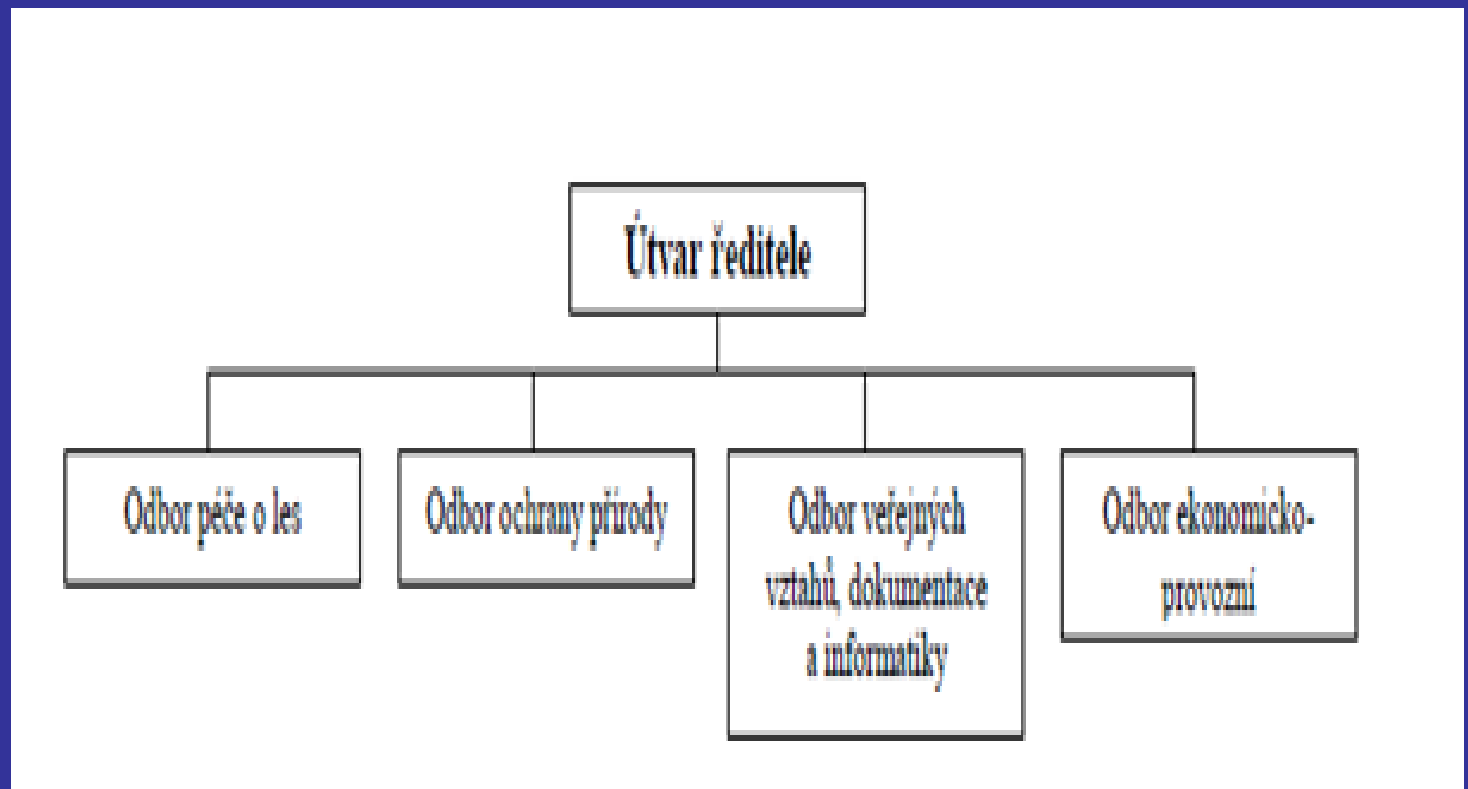


MINISTERSTVO ŠKOLSTVÍ,
MLÁDEŽE A TĚLOVÝCHOVY



OP Vzdělávání
pro konkurenceschopnost

INVESTICE
DO ROZVOJE
VZDĚLÁVÁNÍ



AOPK ČR



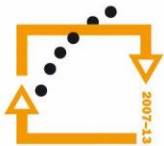
evropský
sociální
fond v ČR



EVROPSKÁ UNIE



MINISTERSTVO ŠKOLSTVÍ,
MLÁDEŽE A TĚLOVÝCHOVY



**OP Vzdělávání
pro konkurenceschopnost**

INVESTICE
DO ROZVOJE
VZDĚLÁVÁNÍ

- Ředitelství AOPK ČR se sídlem v Praze
- Zajišťuje místně svou činnost prostřednictvím 36 regionálních pracovišť, 12 krajských středisek, 23 správ CHKO a jednoho sloučeného pracoviště správy CHKO a krajského střediska
- Počet pracovníků kolem cca 600

AOPK ČR

(organizační struktura)



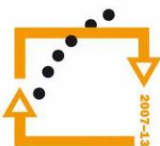
evropský
sociální
fond v ČR



EVROPSKÁ UNIE

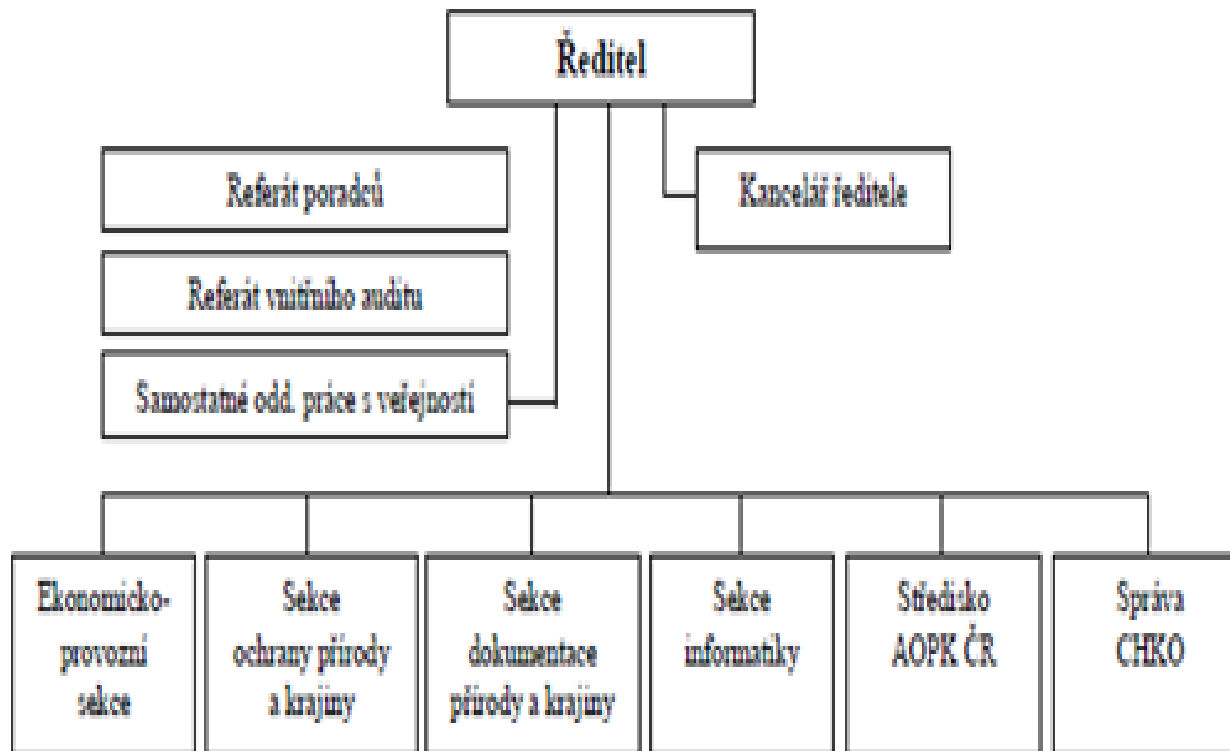


MINISTERSTVO ŠKOLSTVÍ,
MLÁDEŽE A TĚLOVÝCHOVY



OP Vzdělávání
pro konkurenceschopnost

INVESTICE
DO ROZVOJE
VZDĚLÁVÁNÍ



VLS, s.p.– Vojenské lesy a statky (základní informace)



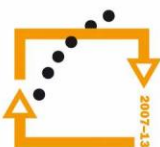
evropský
sociální
fond v ČR



EVROPSKÁ UNIE



MINISTERSTVO ŠKOLSTVÍ,
MLÁDEŽE A TĚLOVÝCHOVY



OP Vzdělávání
pro konkurenceschopnost

INVESTICE
DO ROZVOJE
VZDĚLÁVÁNÍ

- Hospodaří na 126 000 hektarech lesní půdy (5 % lesní půdy v ČR)
- Dále hospodaří na 6 000 hektarech zemědělské půdy
- Bohatá doplňková činnost (myšlivost, rybářství, rekreační zařízení, provozování střelnic, pyrotechnický průzkum, atd.)
- Státní podnik, zakladatel Ministerstvo obrany
- Sídlo Praha, www.vls.cz

VLS – Organizační struktura



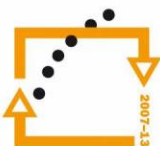
evropský
sociální
fond v ČR



EVROPSKÁ UNIE

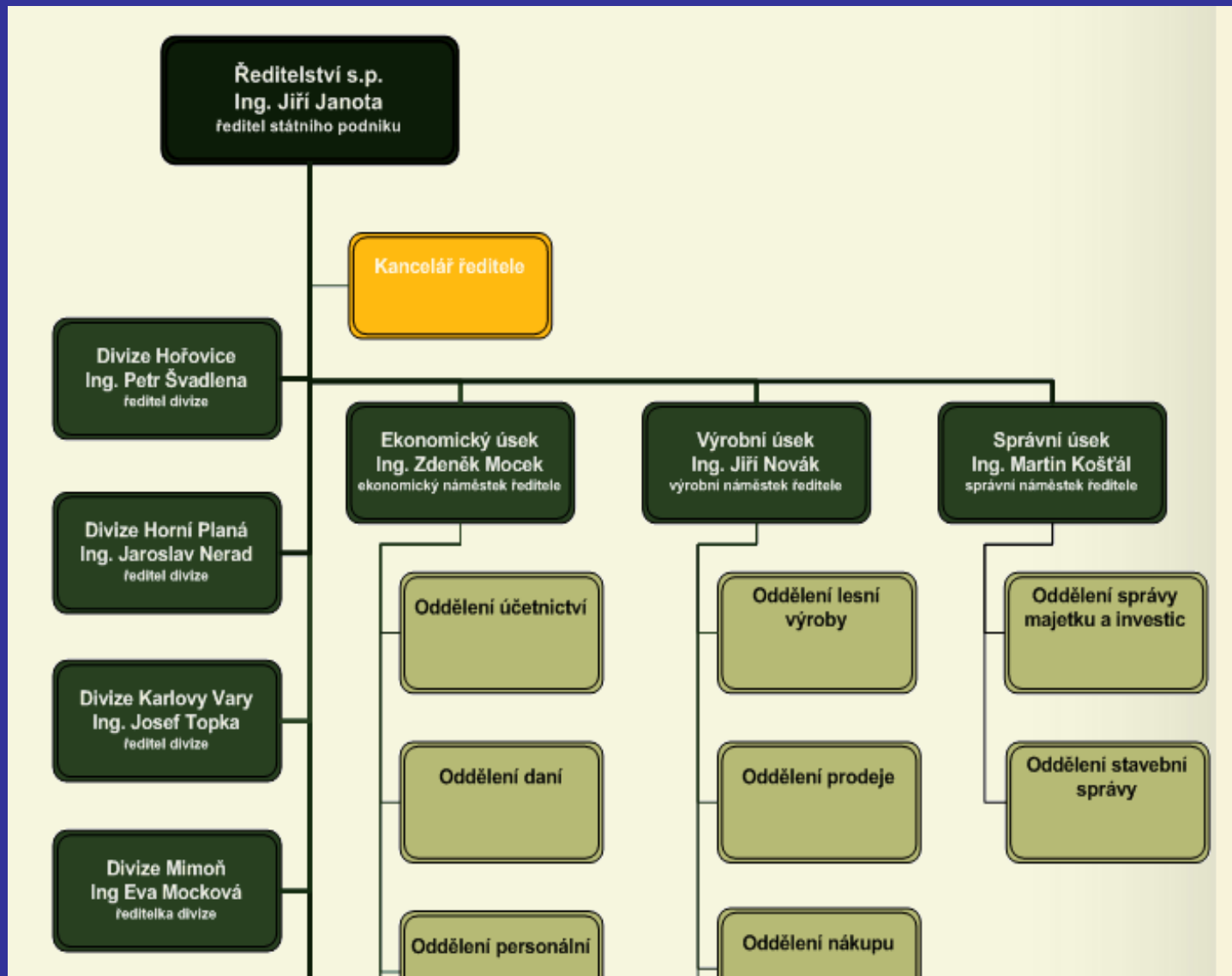


MINISTERSTVO ŠKOLSTVÍ,
MLÁDEŽE A TĚLOVÝCHOVY



OP Vzdělávání
pro konkurenceschopnost

INVESTICE
DO ROZVOJE
VZDĚLÁVÁNÍ



VLS – Organizační struktura



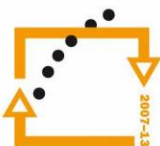
evropský
sociální
fond v ČR



EVROPSKÁ UNIE

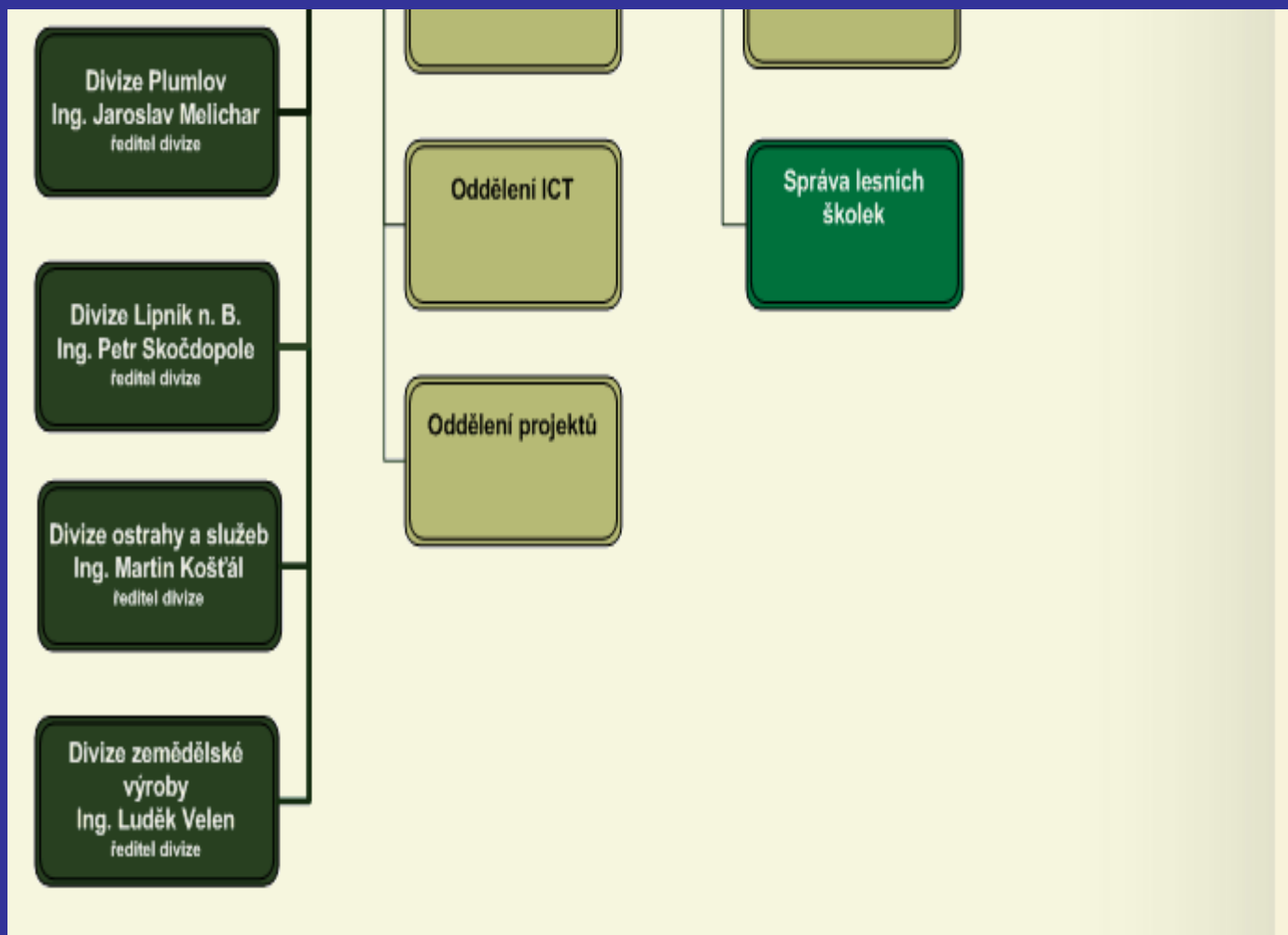


MINISTERSTVO ŠKOLSTVÍ,
MLÁDEŽE A TĚLOVÝCHOVY



OP Vzdělávání
pro konkurenceschopnost

INVESTICE
DO ROZVOJE
VZDĚLÁVÁNÍ



VLS – Organizační struktura



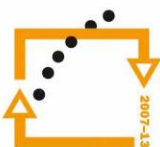
evropský
sociální
fond v ČR



EVROPSKÁ UNIE



MINISTERSTVO ŠKOLSTVÍ,
MLÁDEŽE A TĚLOVÝCHOVY



OP Vzdělávání
pro konkurenceschopnost

INVESTICE
DO ROZVOJE
VZDĚLÁVÁNÍ

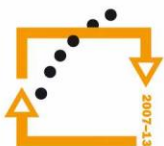


Ostatní neziskové právnické osoby

- Za **ostatní neziskové právnické osoby** se považují sdružení (fyzických osob, právnických osob, občanská sdružení), spolky, politické strany, církevní organizace atd.
- V oblasti lesnictví a LH ČR působí jako neziskové právnické osoby - nevládní organizace: Česká akademie zemědělských věd (ČAZV – Odbor lesního hospodářství), Česká asociace podnikatelů v lesním hospodářství (ČAPLH), Česká jednota lesnická (ČJL), Česká lesnická společnost (ČLS), Národní lesnický komitét (NLK), Sdružení lesních školkařů (SLŠ ČR), Sdružení majitelů lesa a podnikatelů v lesním hospodářství (SMLPH), Sdružení taxačních kanceláří (STK), Sdružení vlastníků obecních a soukromých lesů v ČR (SVOL).



MINISTERSTVO ŠKOLSTVÍ,
MLÁDEŽE A TĚLOVÝCHOVY



OP Vzdělávání
pro konkurenceschopnost

INVESTICE
DO ROZVOJE
VZDĚLÁVÁNÍ

Ostatní neziskové právnické osoby



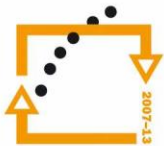
evropský
sociální
fond v ČR



EVROPSKÁ UNIE



MINISTERSTVO ŠKOLSTVÍ,
MLÁDEŽE A TĚLOVÝCHOVY



**OP Vzdělávání
pro konkurenceschopnost**

INVESTICE
DO ROZVOJE
VZDĚLÁVÁNÍ

- V oblasti myslivosti jsou občanským sdružením Českomoravská myslivecká jednota (ČMMJ) a myslivecká sdružení.

Sdružení vlastníků obecních a soukromých lesů



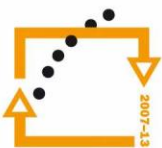
evropský
sociální
fond v ČR



EVROPSKÁ UNIE



MINISTERSTVO ŠKOLSTVÍ,
MLÁDEŽE A TĚLOVÝCHOVY



OP Vzdělávání
pro konkurenceschopnost

INVESTICE
DO ROZVOJE
VZDĚLÁVÁNÍ

Poslání a cíle SVOL:

- Obhajovat společné zájmy vlastníků nestátních lesů a prosazovat oprávněné požadavky členů
- Podílet se na tvorbě lesnické politiky a legislativy
- Metodicky pomáhat členům sdružení při obhospodařování lesních majetků
- Zajišťovat poradenskou činnost a školení pro vlastníky a správce lesních majetků
- Spolupracovat s obdobnými institucemi v tuzemsku i v zahraničí
- Prostřednictvím systému společného obchodu spolupůsobit při vytváření výhodných podmínek pro prodej dříví členy SVOL jejich smluvním partnerům.

Hospodářská a Agrární komora

- Hospodářská komora České republiky zastupuje podnikatelskou veřejnost na základě zákona č. 301/1992 Sb. o HK ČR a AK ČR
- Agrární komora: Zastupuje oblasti zemědělství, potravinářství a lesnictví
- Hospodářská komora: Zastupuje ostatní podnikatelské oblasti



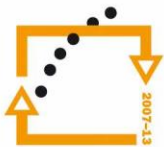
evropský
sociální
fond v ČR



EVROPSKÁ UNIE



MINISTERSTVO ŠKOLSTVÍ,
MLÁDEŽE A TĚLOVÝCHOVY



OP Vzdělávání
pro konkurenceschopnost

INVESTICE
DO ROZVOJE
VZDĚLÁVÁNÍ

www.komora.cz

www.agrocr.cz

Lesnické firmy



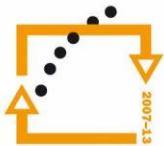
evropský
sociální
fond v ČR



EVROPSKÁ UNIE



MINISTERSTVO ŠKOLSTVÍ,
MLÁDEŽE A TĚLOVÝCHOVY



**OP Vzdělávání
pro konkurenceschopnost**

INVESTICE
DO ROZVOJE
VZDĚLÁVÁNÍ

www.less.cz

www.wotan.cz

www.progles.cz

www.firma-petra.cz