

DATOVÁ ÚLOŽIŠTĚ A DATOVÉ REPOZITÁŘE

Leden 2024

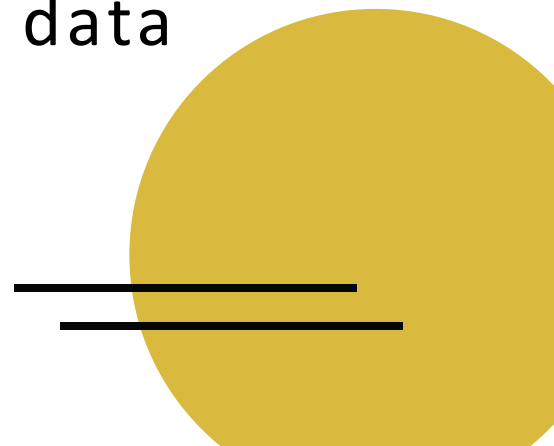


Úložiště pro data

slouží pro
tzv. „živá data“,
se kterými se
během výzkumu
pracuje.

Datové rezpozitáře

Pro dlouhodobé ukládání
výzkumných dat.

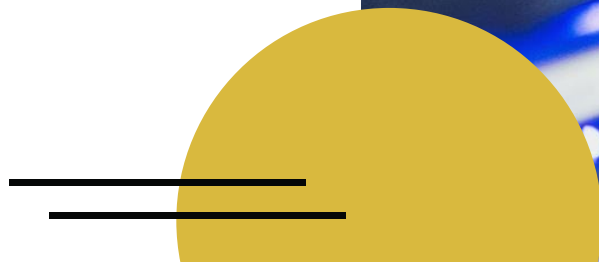
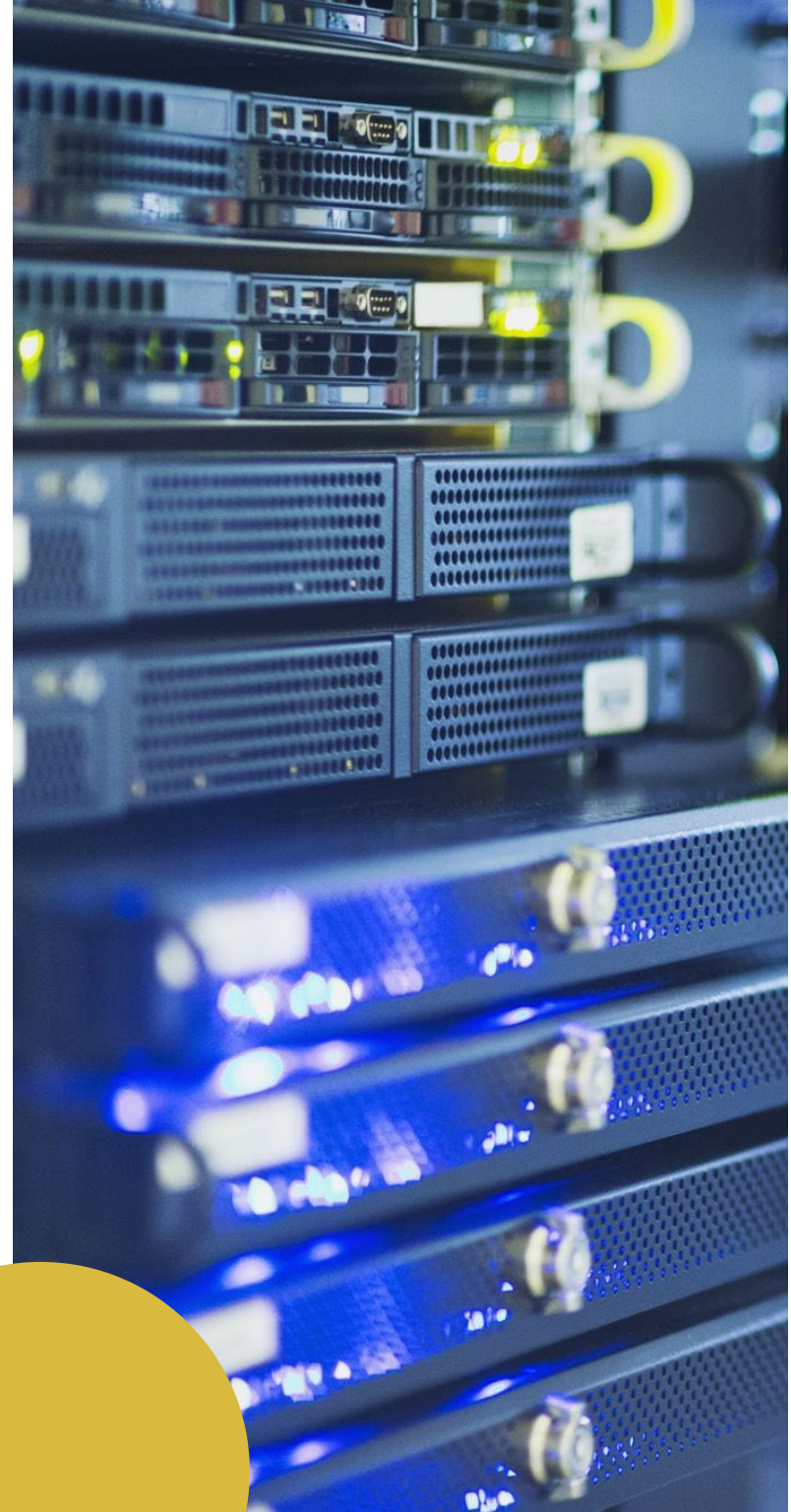
- s daty se už nepracuje
 - otevřená data
- 

ÚLOŽIŠTĚ

pro výzkumná data na MENDELU

Úložiště pro výzkumná data slouží pro tzv. „živá data“, se kterými se během výzkumu pracuje.

- OneDrive, externí disk, server MENDELU...





Kam ukládáte svá výzkumná data?
Která úložiště používáte?





VÝBĚR ÚLOŽIŠTĚ

TYP DAT

VELIKOST DAT
– KAPACITA ÚLOŽIŠTĚ

KDO MÁ MÍT PŘÍSTUP K DATŮM
– SDÍLENÍ MIMO UNIVERZITU

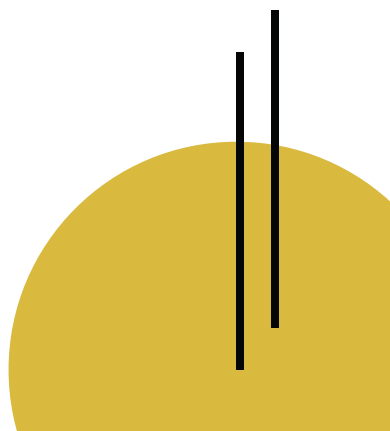
CITLIVÁ DATA
PŘÍSTUP A ŠIFROVÁNÍ

LZE KONZULTOVAT VHODNÉ
ŘEŠENÍ S OIT



BEZPEČNOST ÚLOŽIŠTĚ

NA CO SI DÁVAT POZOR

- Kdo úložiště provozuje a tedy i vlastní vaše data
 - Kdo má k datům přístup
 - Zálohování (frekvence, dlouhodobé uchování)
- 

CITLIVOST DAT

VEŘEJNÁ DATA

Data zpřístupnitelná bez jakýchkoliv omezení komukoliv.

INTERNÍ DATA

Data určená jen pro vnitřní potřebu skupiny.

DISKRÉTNÍ DATA

Data určená výhradně pro vnitřní potřebu. Data vyžadující regulaci nebo ochranu, typicky jsou data chráněná ze zákona nebo na základě nějaké smlouvy.

CITLIVÁ DATA

Data určená striktně jen pro vnitřní potřebu. Vyžadují zvláštní ochranu, typicky jsou data přísně chráněná ze zákona nebo na základě smlouvy/licence. Jedná se o velmi cenná data spadající pod obchodní tajemství, citlivé osobní údaje. Může být škoda velkého rozsahu (finanční, morální, právní).

ÚLOŽIŠTĚ NA MENDELU

<https://uvis.mendelu.cz/uloziste>



Úložný
prostor/Server
na OIT
! Placené !



Disk MENDELU
30 GiB/uživatel
tech.mendelu.cz/24982-navod-pro-windows-7



Pracovní/školní
OneDrive
1 TB/uživatel



SharePoint



OwnCloud
od CESNET
100 GB/uživatel
cesnet.cz/sluzby/owncloud

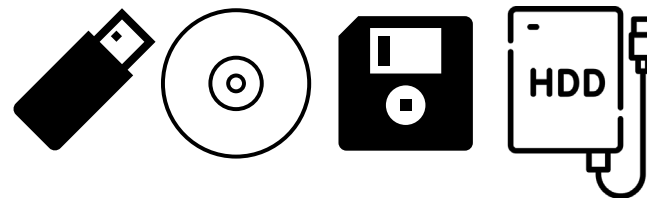
DOPORUČENÍ



Pro jednorázové předávání (dočasné uchování souborů).

filesender.cesnet.cz

NEDOPORUČUJEME



FYZICKÁ EXTERNÍ ÚLOŽIŠTĚ

- Náchylná poškození
- Omezená životnost

GOOGLE DRIVE

- Poskytnutí dat třetí straně



DATOVÉ REPOZITÁŘE

pro finální výzkumná data

Zvažujte:

- Spolehlivost repozitáře
- Požadavky na vkládaná data
- Poskytované trvalé identifikátory
- Nabízené licence



Více na
[https://uvis.mendelu.cz/
datove-repozitare](https://uvis.mendelu.cz/datove-repozitare)

Proč vkládat data do datového repozitáře?

- Dlouhodobé uložení dat na bezpečném místě
- Ochrana před poškozením dat a jejich ztrátou
- Recenzní řízení publikací
- Zpřístupnění dat veřejnosti
- Usnadnění vyhledatelnosti vaší práce
- Splnění projektových podmínek



CO UMOŽŇUJE DATOVÝ REPOZITÁŘ?

- ULOŽENÍ A NEBO ZVEŘEJNĚNÍ DAT
- METADATOVÝ POPIS
- IDENTIFIKÁTOR DOI /HANDLE
- VLOŽENÍ LICENCÍ DATOVÉ SADĚ - CREATIVE COMMONS
- VERZOVÁNÍ DATOVÝCH SAD
- ODKAZY NA DALŠÍ VÝSTUPY
- CITACE DATOVÉ SADY

Licence
Creative Commons
mendelu.cz/licence-creative-commons

UKÁZKA



<https://zenodo.org/record/4008297#.ZGXUKnZByUk>

<https://data.narodni-repozitar.cz>

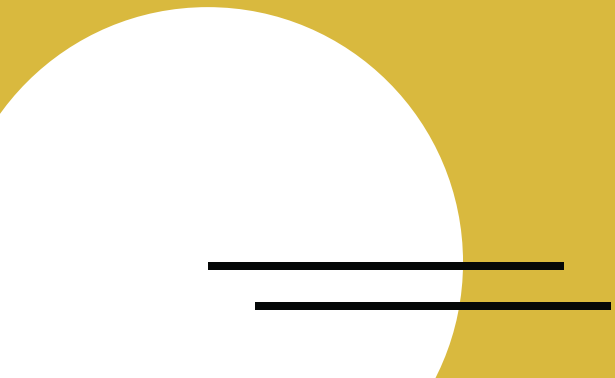
OTEVŘENÁ DATA

OPEN DATA

- **REPOZITÁŘ UMOŽŇUJE ULOŽENÍ / ZVEŘEJNĚNÍ DAT**
- **As open as possible, as closed as necessary.**
- **Řada vydavatelů a poskytovatelů financí požaduje sdílení podkladových dat k publikovaným studiím**
 - **Vydavatelé pro recenzní řízení**
 - **Projekty - podmínky Open Science**
- **Embargo:** <https://zenodo.org/record/3443779>
- **Otevřená podkladová data:**
<https://journals.plos.org/plosbiology/article?id=10.1371/journal.pbio.3002122#sec009>



O kterých datových repozitářích
jste už slyšeli?



DATOVÉ REPOZITÁŘE

ROZDĚLENÍ



Institucionální



Obecné



Oborové

INSTITUCIONÁLNÍ REPOZITÁŘE

Pro autory dané instituce.

MENDELU nemá datový repozitář.

Příklad institucionálního repozitáře: [ASEP](#) pro Akademii věd České republiky, ve kterém jsou uloženy kromě publikací i datové soubory opatřené metadaty autorů ústavů AV ČR.

OBECNÉ REPOZITÁŘE

Mohou je využívat výzkumníci z jakéhokoliv oboru.

Zenodo

Soubory
do 50MB

DOI

CC
licence

Národní datový repozitář

Soubory
do 500GB

DOI

Možný
výběr
licence

Harvard Dataverse

Soubory
až 1TB

DOI

CC
licence

Dryad

Soubory
až do 300
GB

DOI

CC
licence

Figshare

Soubory
až do
20GB

DOI

CC
licence

Open Science Framework

Soubory
až do
5GB

DOI

CC
licence

OBOROVÉ REPOZITÁŘE

Doporučujeme ukládat data přednostně do oborových repozitářů.

- **Rozcestníky:** [Re3data](#), [FAIRsharing](#), [OpenDOAR](#)

! Vždy si přečtěte podmínky, za jakých můžete do repozitáře přispívat !

- **Doporučení datových repozitářů od některých časopisů a vydavatelů:**
 - [Časopis PLOS One](#)
 - [Vydavatel Springer Nature](#)
 - [Springer Nature, časopis Scientific Data](#)

OBOROVÉ REPOZITÁŘE

Český sociálněvědní datový archiv (<https://archiv.soc.cas.cz/cz/>)

- Data ze sociálněvědních výzkumů, spravováno Sociologického ústavu AV ČR.

UK Data Service - ukdataservice.ac.uk

NCBI PubChem - pubchem.ncbi.nlm.nih.gov

HydroShare - hydroshare.org

ForestPlos - <https://forestplots.net/>

CSDA >

Korupce ve vybraných sektorech v České republice a možnosti jejího snížení 2023

Version 3.0



Bašná, Kristýna; Pospíšilová, Jaroslava, 2023, "Korupce ve vybraných sektorech v České republice a možnosti jejího snížení 2023", <https://doi.org/10.14473/CSDA/5UK7A9>, CSDA, V3, UNF:6:04eIK2Q1nBu4xLsgHtc7rg== [fileUNF]

[Cite Dataset](#) [Learn about Data Citation Standards.](#)

[Access Dataset ▼](#)

Contact Owner

Share

Dataset Metrics ?

11 Downloads ?

Description ?

Hlavním cílem projektu bylo pomocí poznatků ze sociologie, politologie, práva a kriminologie určit rozsah a formy korupce ve vybraných společenských sektorech v České republice a doporučit konkrétní opatření, která by mohla korupci v jednotlivých sektorech snížit. Poznatky z tohoto projektu budou sloužit aplikačnímu garantovi pro budoucí strategii vládního boje proti korupci. Zejména napomohou k určení nejproblematičtějších oblastí a k navržení, případně zpřesnění, konkrétních protikorupčních úkolů, ať už legislativní nebo nelegislativní povahy. Druhým cílem projektu bylo předložit sadu doporučených nástrojů pro replikovatelné efektivní a validní měření přímé a nepřímé zkušenosti s korupcí ve společenských sektorech. (2023-12-27)

Subject ?

Social Sciences

Keyword ?

korupce, sport, zdravotnické služby, výchova a vzdělávání, věda, stavební a územní řízení, veřejné zakázky, veřejné finance, exekuce, dluhy

License/Data Use Agreement

[Custom Dataset Terms](#)

- Files

Metadata

Terms

Versions

Q

Filter by
[File Type: All](#) [Access: All](#) [↕ Sort](#)

1 to 7 of 7 Files

↓ Download ▼

PLATFORMA OSF

Open Science Framework

- Platforma pro celý výzkum: <https://osf.io/4znzp>
- Podporuje spolupráci v týmu, registraci výzkumného projektu, popis kroků projektu, archivace a sdílení výsledků.
- V projektech zatím nelze využít jako datový repozitář



Search and Discover

Find papers, data, and materials to inspire your next research project. Search public projects to build on the work of others and find new collaborators.



Design Your Study

Start a project and add collaborators, giving them access to protocols and other research materials. Built-in version control tracks the evolution of your study.



Collect and Analyze Data

Store data, code, and other materials in OSF Storage, or connect your Dropbox or other third-party account. Every file gets a unique, persistent URL for citing and sharing.



Publish Your Reports

Share papers in OSF Preprints or a community-based preprint provider, so others can find and cite your work. Track impact with metrics like downloads and view counts.

SDÍLENÍ DAT V REPOZITÁŘI I.

1. PŘÍPRAVA DAT

Jaká data sdílet?

- dobrou praxí je zpřístupnit všechna data, která jsou potřeba k replikaci publikované studie: **podkladová data k článku**, data související s výsledkem
- **samostatné datové sady**: obzvláště pokud se jedná o rozsáhlou datovou sadu, která by mohla být cenná pro další výzkumníky.

Obvyklé typy dat například jsou:

- Data měření z experimentálního výzkumu včetně nezpracovaných (raw data) a/nebo zpracovaných dat
- Údaje z rozhovoru/průzkumu (pokud jsou data anonymizována)
- Software, výzkumné protokoly a metody

Připravte data dle podmínek repozitáře

- Formáty, objem, popis, [požadavky](#) repozitáře, [doporučení](#)

Dokumentace dat

- Bez dokumentace nejsou data použitelná - README soubor

SDÍLENÍ DAT V REPOZITÁŘI II.

2. NAHRÁNÍ DAT DO REPOZITÁŘE

Metadata

- Data o datech, povinná metadata v repozitáři

Výběr licence – Creative Commons

- Rozhodujete, co mohou ostatní s Vašimi daty dělat
- Zjistěte si podmínky projektu - CC BY 4.0

Identifikátor DOI nebo Handle

Budete data sdílet otevřeně?

- Výjimky pro otevření dat: citlivá data, GDPR, komerční využití, bezpečnost
- Kdy data otevřete?
- Data vložte jen do jednoho repozitáře, odkazujte na data identifikátorem DOI

3. DEJTE VĚDĚT OSTATNÍM O SVÝCH DATECH

- Připojte DOI datové sady do publikace: **data availability statement**

Děkujeme za pozornost

open-science@mendelu.cz