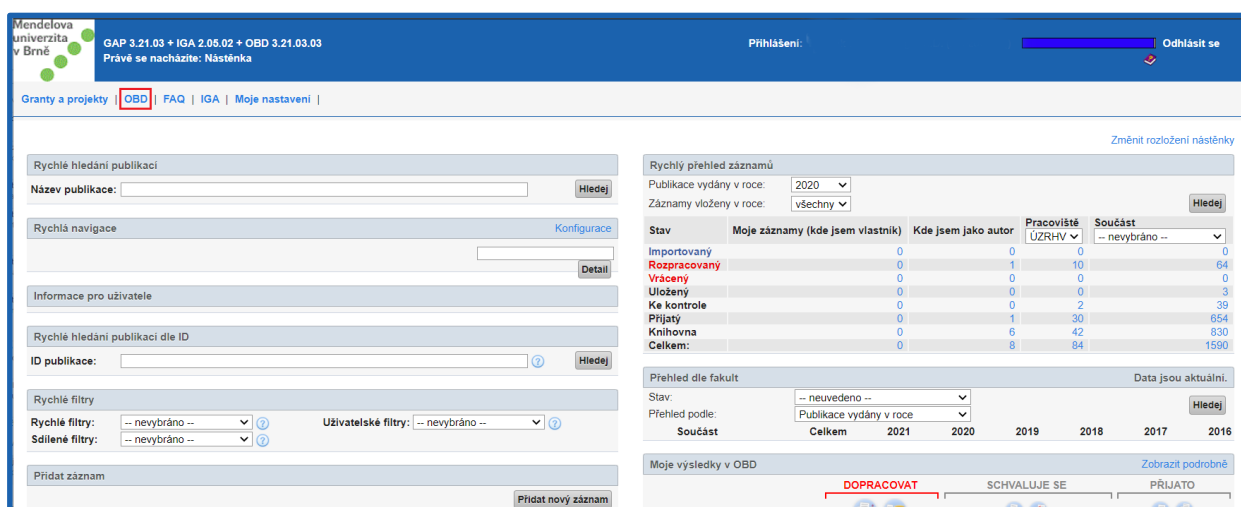


Vyhledání kvartilů časopisů podle IF článků autora z MENDELU v OBD

Vytvořeno 21. 5. 2021

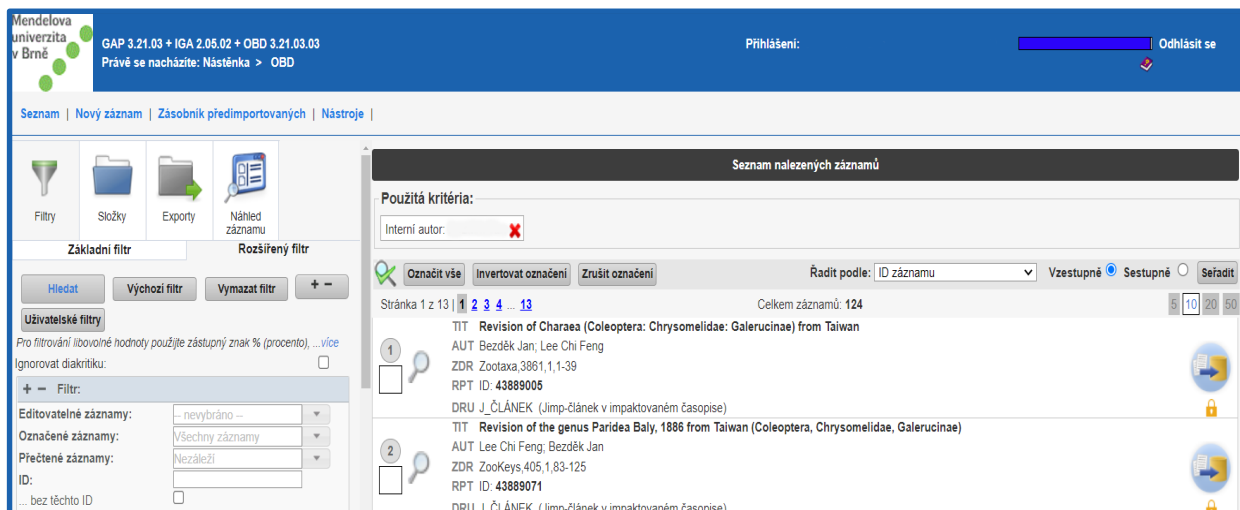
Přihlásíme se do OBD na adrese <https://obd.mendelu.cz/>. Přístup také přes „Rozcestník IS“ na úvodní webové stránce MENDELU nebo přes webové stránky knihovny <https://uvis.mendelu.cz/icuk-zadavani-vysledku-vav-do-obd>.



The screenshot shows the OBD search interface. The 'Rychlý přehled záznamů' table is as follows:

Stav	Moje záznamy (kde jsem vlastník)	Kde jsem jako autor	Pracoviště (UŽRVH)	Součást
Importovaný	0	0	0	0
Rozpracovaný	0	1	10	64
Vraceny	0	0	0	0
Uloženy	0	0	0	3
Ke kontrole	0	0	2	39
Přijaty	0	1	30	654
Knihovna	0	6	42	830
Celkem:	0	8	84	1590


Zvolíme záložku OBD a otevře se stránka se všemi publikacemi přihlášeného autora (interní autor), které má v OBD zadány.

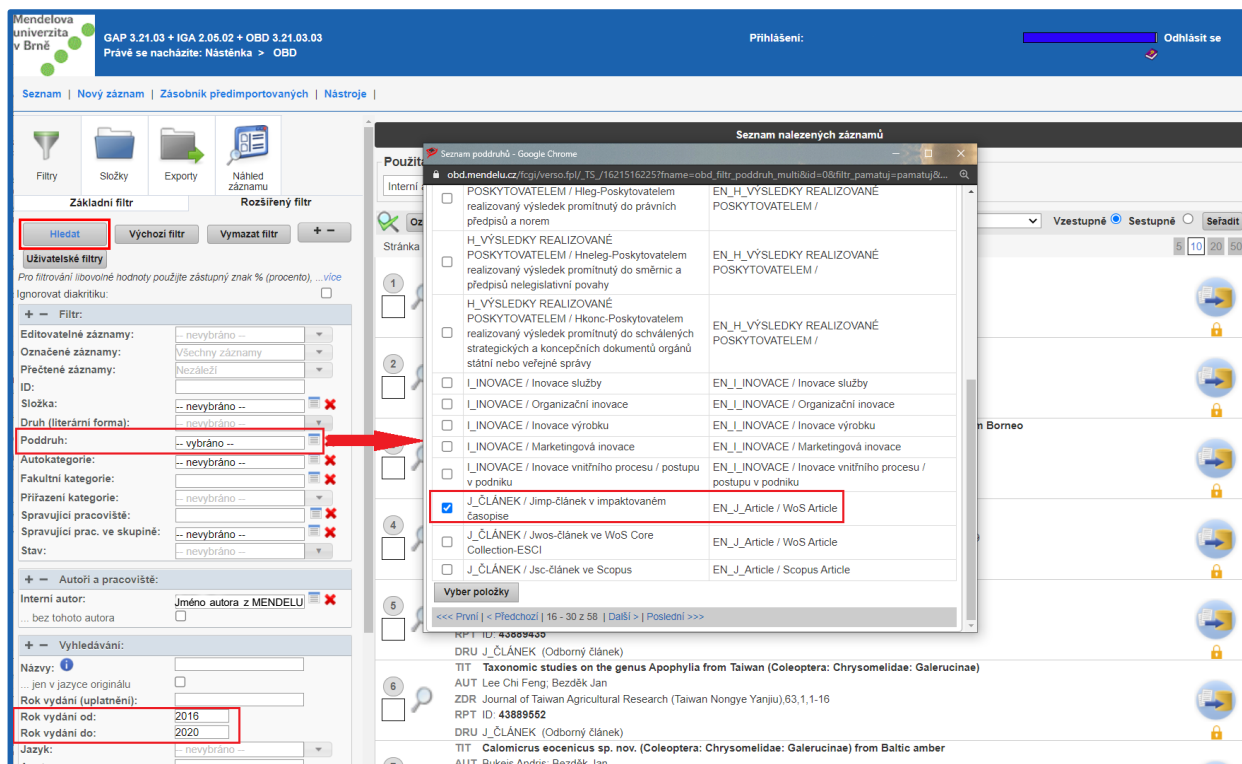


The screenshot shows the search results page. The search criteria are: Interní autor. The results list includes:

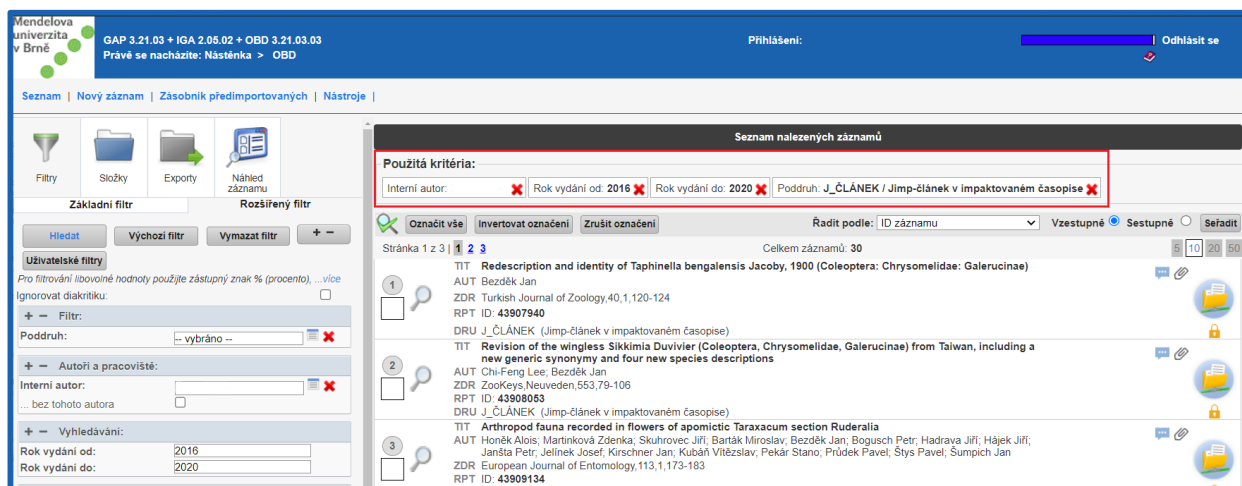
- 1. TIT Revision of Charaea (Coleoptera: Chrysomelidae: Galerucinae) from Taiwan
AUT Bezděk Jan, Lee Chi Feng
ZDR Zootaxa, 3861, 1, 1-39
RPT ID: 43889005
DRU J. ČLÁNEK (Jimp-článek v impaktovaném časopise)
- 2. TIT Revision of the genus Paridea Baly, 1886 from Taiwan (Coleoptera, Chrysomelidae, Galerucinae)
AUT Lee Chi Feng, Bezděk Jan
ZDR ZooKeys, 405, 1, 83-125
RPT ID: 43889071
DRU J. ČLÁNEK (Jimp-článek v impaktovaném časopise)



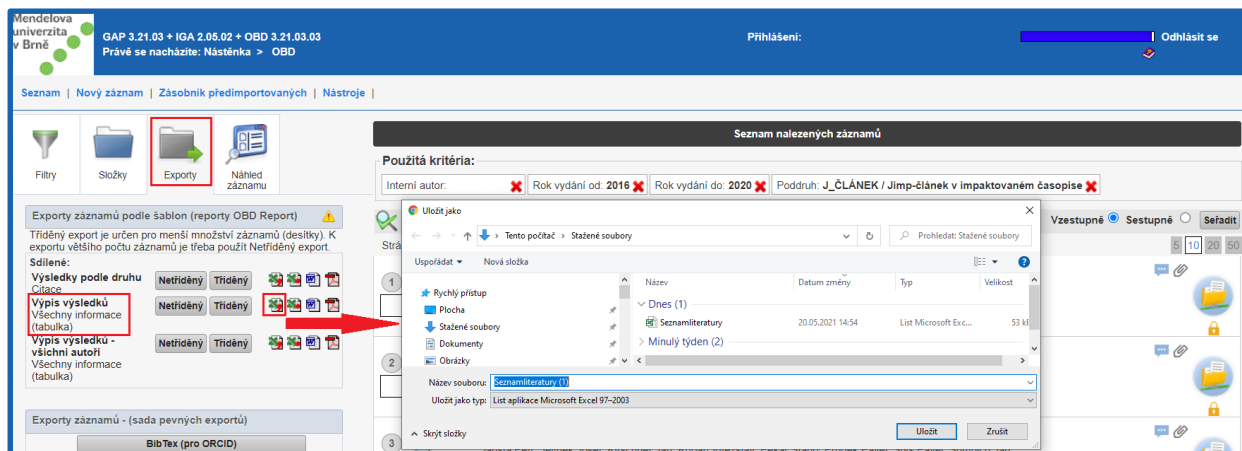
V levé části zvolíme záložku „**Pokročilý filtr**“ a navolíme selekční ukazatele:
 Přes ikonu  otevřeme v části „**Filtr**“ v řádku **Podruh – Seznam poddruhů** rejstřík, kde vybereme **J_ČLÁNEK / Jimp-článek** v impaktovaném časopise.
 V části „**Autoři a pracoviště**“ máme vyplněno své jméno.
 V části „**Vyhledávání**“ zvolíme požadované roky od–do vydání článků.
 Dáme „**Hledat**“.



Na obrázku vidíte „**Použitá kritéria**“ vyhledávání a zobrazené záznamy vyhledané na základě těchto selekčních kritérií.



Vyhledané záznamy vyexportujeme do Excelu. Zvolíme záložku „Exporty“, **Výpis výsledků Všechny informace (tabulka)** .



Získáme tabulku s podrobnými informacemi o výsledcích včetně údajů o kvartilech časopisů, ve kterých dané články vyšly. Ty jsou ve sloupci Y (Kvartil dle IF).

