

INVESTICE DO ROZVOJE VZDĚLÁVÁNÍ



## 6. Škůdci okrasných listnatých dřevin III.

Hana Šefrová

Inovace studijních programů AF a ZF MENDELU  
směřující k vytvoření mezioborové integrace  
CZ.1.07/2.2.00/28.0302

# 2. Žraví škůdců listnatých dřevin

## 2.1 brouci

2.1.1 listožraví

2.1.2 poškozující kořeny

2.1.3 dřevokazní

## 2.2 motýli

2.2.1 listožraví

2.2.2 minující

2.2.3 dřevokazní

## 2.3 dvoukřídlí

2.3.1 minující

2.3.2 hálkotvorní

## 2.4 blanokřídlí

2.4.1 listožraví

2.4.2 hálkotvorní



MINISTERSTVO ŠKOLSTVÍ,  
MLÁDEŽE A TĚLOVÝCHOVY



OP Vzdělávání  
pro konkurenceschopnost



INVESTICE  
DO ROZVOJE  
VZDĚLÁVÁNÍ

# 2.1 Brouci (Coleoptera)

## 2.1.1 Požerky na listech

larvy a imaga mandelinkovitých

Imaga nosatcovitých

## 2.1.2 Požerky na kořenech

larvy nosatcovitých

drátovci kovaříkovitých

ponravy vrubounovitých

## 2.1.3 Dřevokazní

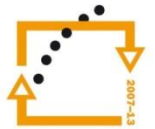
kůrovcovití

tesaříkovití

krascovití



MINISTERSTVO ŠKOLSTVÍ,  
MLÁDEŽE A TĚLOVÝCHOVY



OP Vzdělávání  
pro konkurenceschopnost



INVESTICE  
DO ROZVOJE  
VZDĚLÁVÁNÍ

# Bázlivec kalinový (*Pyrrhalta viburni*)



- kaliny (*Viburnum*)
- zpočátku okénkový žír, později skeletování



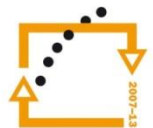
evropský  
sociální  
fond v ČR



EVROPSKÁ UNIE



MINISTERSTVO ŠKOLSTVÍ,  
MLÁDEŽE A TĚLOVÝCHOVY



OP Vzdělávání  
a konkurenceschopnost



INVESTICE  
DO ROZVOJE  
VZDĚLÁVÁNÍ



# Mandelinka dvacetitečná (*Chrysomela vigintipunctata*)



evropský  
sociální  
fond v ČR



EVROPSKÁ UNIE



MINISTERSTVO ŠKOLSTVÍ,  
MLÁDEŽE A TĚLOVÝCHOVY



OP Vzdělávání  
pro konkurenceschopnost



INVESTICE  
DO ROZVOJE  
VZDĚLÁVÁNÍ

- preferuje vrby, napadá také topoly, břízy, olše a další dřeviny

# Lalokonosci (*Otiorhynchus* spp.)



- lalokonosec *Otiorhynchus armadillo*
- v ČR 2002 – původ: Středomoří



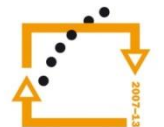
evropský  
sociální  
fond v ČR



EVROPSKÁ UNIE



MINISTERSTVO ŠKOLSTVÍ,  
MLÁDEŽE A TĚLOVÝCHOVY



OP Vzdělávání  
pro konkurenceschopnost



INVESTICE  
DO ROZVOJE  
VZDĚLÁVÁNÍ



# Lalokonosci (*Otiorhynchus*)



esf  
evropský  
sociální  
fond v ČR



EVROPSKÁ UNIE



MINISTERSTVO ŠKOLSTVÍ,  
MLÁDEŽE A TĚLOVÝCHOVY



OP Vzdělávání  
pro konkurenceschopnost



INVESTICE  
DO ROZVOJE  
VZDĚLÁVÁNÍ

# Lalokonosci (*Otiorhynchus*)



- I. libečkový *O. ligustici*
- I. rýhovaný *O. sulcatus*
- I. drsný *O. raucus*
- I. lesní *O. singularis*
- I. černý *O. niger*
- I. vejčitý *O. ovatus*

- O. rugostriatus*
- O. porcatus*
- O. crataegi*



evropský  
sociální  
fond v ČR



EVROPSKÁ UNIE



MINISTERSTVO ŠKOLSTVÍ,  
MLÁDEŽE A TĚLOVÝCHOVY



OP Vzdělávání  
pro konkurenceschopnost



Mendelova  
univerzita  
v Brně

INVESTICE  
DO ROZVOJE  
VZDĚLÁVÁNÍ



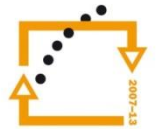
# Listopasi (*Barypeithes*)



- polyfágní, vykousané květní a listové pupeny ve druhé polovině března a v dubnu
- na rozvinutých listech patrné otvory na čepelích
- obloukovité výkusy na okrajích listů
- listy okousané do výšky 30 cm



MINISTERSTVO ŠKOLSTVÍ,  
MLÁDEŽE A TĚLOVÝCHOVY



OP Vzdělávání  
pro konkurenceschopnost



INVESTICE  
DO ROZVOJE  
VZDĚLÁVÁNÍ

# Listopas *Barypeithes pellucidus*



- přezimují imaga, aktivní v noci
- kladou vajíčka do půdy, larvy se vyvíjejí na kořenech
- kuklí se v půdě, preferují lehčí písčité substráty
- nová imaga pokračují v žíru během léta
- jedna generace

## Možnosti regulace

- Imaga: syntetické insekticidy určené na žravý hmyz, lepové pásy na kmény, nízké bariéry
- Larvy: biologické preparáty Larvanem na bázi hlístice *Heterorhabditis bacteriophora*



MINISTERSTVO ŠKOLSTVÍ,  
MLÁDEŽE A TĚLOVÝCHOVY



OP Vzdělávání  
pro konkurenceschopnost



INVESTICE  
DO ROZVOJE  
VZDĚLÁVÁNÍ



# Chrousti (*Melolontha*)



evropský  
sociální  
fond v ČR



EVROPSKÁ UNIE



MINISTERSTVO ŠKOLSTVÍ,  
MLÁDEŽE A TĚLOVÝCHOVY



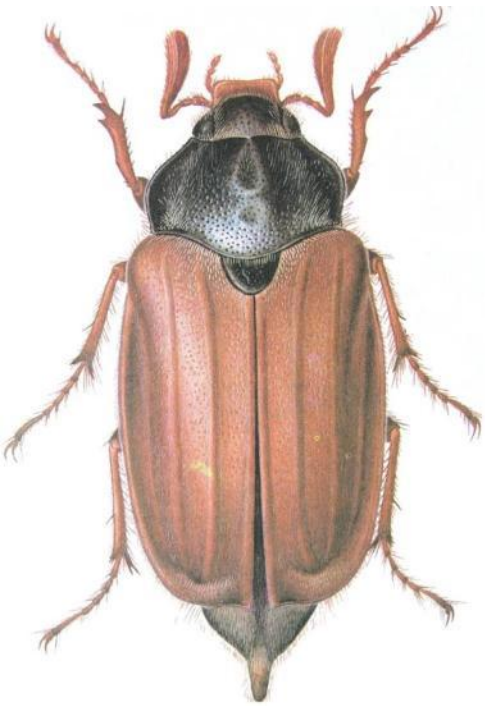
OP Vzdělávání  
pro konkurenceschopnost



INVESTICE  
DO ROZVOJE  
VZDĚLÁVÁNÍ

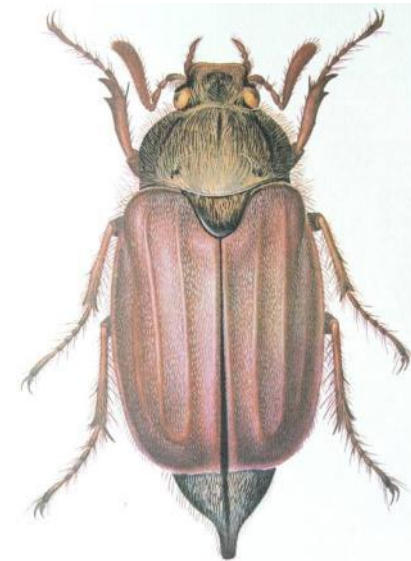
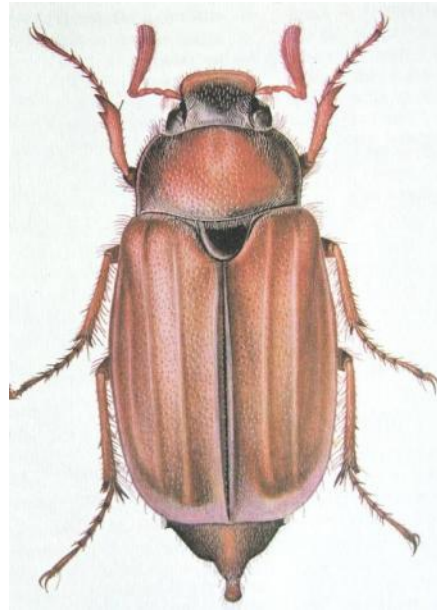


# Chrousti (*Melolontha*)



ch. obecný  
*M. melolontha*

ch. maďalový  
*M. hippocastani*



ch. pýřitý  
*M. pectoralis*



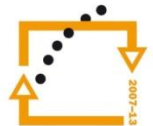
evropský  
sociální  
fond v ČR



EVROPSKÁ UNIE



MINISTERSTVO ŠKOLSTVÍ,  
MLÁDEŽE A TĚLOVÝCHOVY



OP Vzdělávání  
pro konkurenceschopnost



INVESTICE  
DO ROZVOJE  
VZDĚLÁVÁNÍ

# Chrousti (*Melolontha*)



evropský  
sociální  
fond v ČR



EVROPSKÁ UNIE



MINISTERSTVO ŠKOLSTVÍ,  
MLÁDEŽE A TĚLOVÝCHOVY



OP Vzdělávání  
pro konkurenceschopnost



INVESTICE  
DO ROZVOJE  
VZDĚLÁVÁNÍ



# Kůrovci



bělokaz švestkový *Scolytus mali*



drtník ovocný *Xyleborus dispar*



evropský  
sociální  
fond v ČR



EVROPSKÁ UNIE



MINISTERSTVO ŠKOLSTVÍ,  
MLÁDEŽE A TĚLOVÝCHOVY



OP Vzdělávání  
pro konkurenceschopnost



INVESTICE  
DO ROZVOJE  
VZDĚLÁVÁNÍ



# Tesaříkovití (Cerambycidae)



- protáhlé tělo
- dlouhá tykadla
- imaga se živí pylem, nektarem, mízou stromů, okusují květy, listy i kůru
- stridulace třením báze štítu o základy krovek
- protáhlé, téměř apodní larvy
- symbiotické mikroorganismy k trávení celulózy, získávají při pozření chorionu při líhnutí
- kuklí se v kukelní komůrce v místě požerku
- vývoj 1–5, výjimečně až 15 let
- imaga heliofilní, soumravné nebo noční



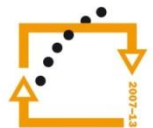
evropský  
sociální  
fond v ČR



EVROPSKÁ UNIE



MINISTERSTVO ŠKOLSTVÍ,  
MLÁDEŽE A TĚLOVÝCHOVY

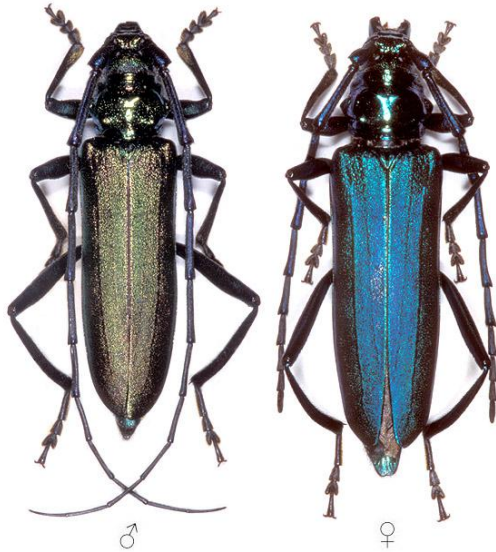


OP Vzdělávání  
pro konkurenceschopnost



INVESTICE  
DO ROZVOJE  
VZDĚLÁVÁNÍ

# Tesaříkovití (Cerambycidae)



**Tesařík pižmový**  
**(*Aromia moschata*)**  
vrby



**Tesařík bukový**  
**(*Cerambyx scopolii*)**  
polyfág



**Tesařík dvoutečný**  
**(*Oberea oculata*)**  
polyfág



INVESTICE  
DO ROZVOJE  
VZDĚLÁVÁNÍ



# Kozlíčci (*Saperda*)



Kozlíček topolový  
(*Saperda carcharias*)  
topoly, báze kmenů



Kozlíček osikový  
(*Saperda populnea*)  
topoly, tenké větve



Kozlíček *S. octopunctata*  
polyfág, lípy, osika



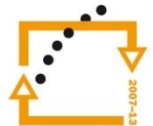
evropský  
sociální  
fond v ČR



EVROPSKÁ UNIE



MINISTERSTVO ŠKOLSTVÍ,  
MLÁDEŽE A TĚLOVÝCHOVY



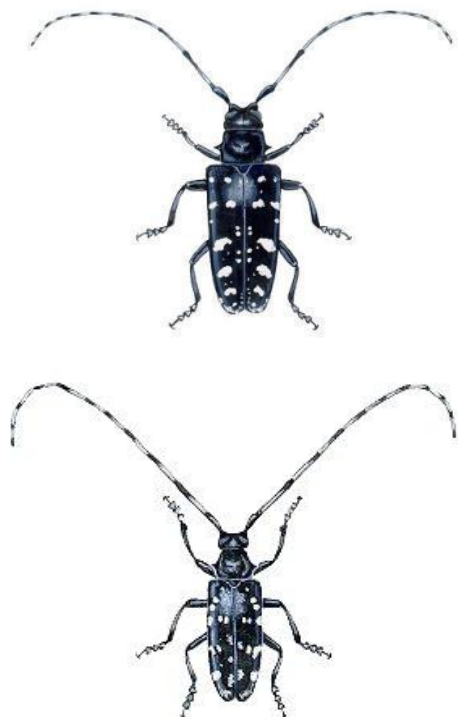
OP Vzdělávání  
pro konkurenceschopnost



INVESTICE  
DO ROZVOJE  
VZDĚLÁVÁNÍ



# Kozlíček *Anoplophora glabripennis*



- původ: Východní Asie
- v ČR 2004
- listnaté stromy



evropský  
sociální  
fond v ČR



EVROPSKÁ UNIE



MINISTERSTVO ŠKOLSTVÍ,  
MLÁDEŽE A TĚLOVÝCHOVY

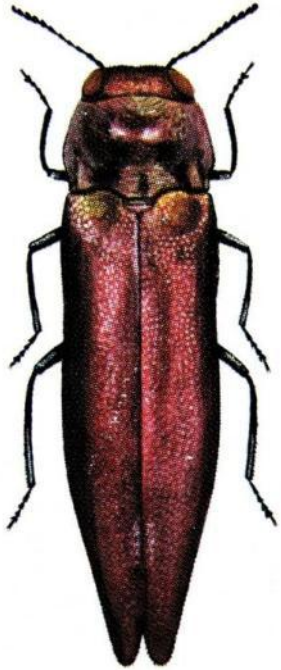


OP Vzdělávání  
pro konkurenceschopnost



INVESTICE  
DO ROZVOJE  
VZDĚLÁVÁNÍ

# Krasci (Buprestidae)



polník stromový  
*Agrilus sinuatus*

*polyfág*



polník zelenavý  
*Agrilus viridis*

*polyfág, buky, duby, olše*



evropský  
sociální  
fond v ČR



EVROPSKÁ UNIE



MINISTERSTVO ŠKOLSTVÍ,  
MLÁDEŽE A TĚLOVÝCHOVY



OP Vzdělávání  
pro konkurenceschopnost



INVESTICE  
DO ROZVOJE  
VZDĚLÁVÁNÍ



## 2.2 Motýli (Lepidoptera)

### 2.2.1 listožraví

bekyňovití

píd'alkovití

přástevníčkovití

předivkovití

bourovcovití

molovenkovití

můrovití

zavíječovití

### 2.2.2 minující

vzpřímenkovití

### 2.2.3 dřevokazní

drvopleňovití

nesytkovití

obalečovití



evropský  
sociální  
fond v ČR



EVROPSKÁ UNIE



MINISTERSTVO ŠKOLSTVÍ,  
MLÁDEŽE A TĚLOVÝCHOVY



OP Vzdělávání  
pro konkurenceschopnost



INVESTICE  
DO ROZVOJE  
VZDĚLÁVÁNÍ

# Píd'alka podzimní (*Operophtera brumata*)



- polyfág
- preferuje duby



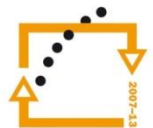
evropský  
sociální  
fond v ČR



EVROPSKÁ UNIE



MINISTERSTVO ŠKOLSTVÍ,  
MLÁDEŽE A TĚLOVÝCHOVY



OP Vzdělávání  
pro konkurenceschopnost



INVESTICE  
DO ROZVOJE  
VZDĚLÁVÁNÍ



# Tmavoskvrnáč zhoubný (*Erannis defoliaria*)



- polyfág
- preferuje duby



evropský  
sociální  
fond v ČR



EVROPSKÁ UNIE



MINISTERSTVO ŠKOLSTVÍ,  
MLÁDEŽE A TĚLOVÝCHOVY



OP Vzdělávání  
pro konkurenceschopnost

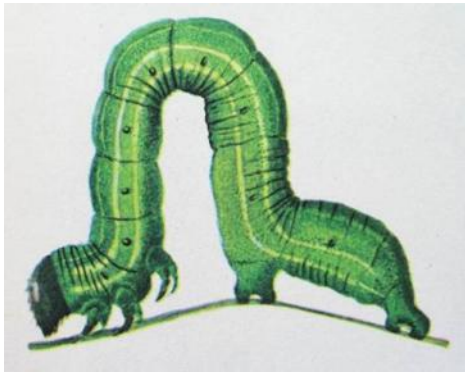


INVESTICE  
DO ROZVOJE  
VZDĚLÁVÁNÍ

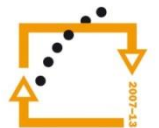
# Píd'alky – bionomie



- samičky kladou jednotlivě na větvičky k pupenům
- přezimují vajíčka
- líhnutí housenek v době rašení pupenů vykusují pupeny, lístky, plody
- v červnu se kuklí v zemi
- imaga létají pozdě na podzim



MINISTERSTVO ŠKOLSTVÍ,  
MLÁDEŽE A TĚLOVÝCHOVY



OP Vzdělávání  
pro konkurenceschopnost



INVESTICE  
DO ROZVOJE  
VZDĚLÁVÁNÍ



# Bekyně zlatořitná (*Euproctis chrysorrhoea*)



- polyfág
- preferuje růžovité



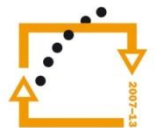
evropský  
sociální  
fond v ČR



EVROPSKÁ UNIE



MINISTERSTVO ŠKOLSTVÍ,  
MLÁDEŽE A TĚLOVÝCHOVY



OP Vzdělávání  
pro konkurenceschopnost



INVESTICE  
DO ROZVOJE  
VZDĚLÁVÁNÍ

# Bekyně zlatořitná – bionomie

- přezimují housenky 3. instaru na koncích větví ve společných hnízdech
- kuklí se v červnu až červenci
- imaga létají od července
- malé housenky skeletují listy
- po 2. svlékání si spřádají hnízda
- gradační škůdce



evropský  
sociální  
fond v ČR



EVROPSKÁ UNIE



MINISTERSTVO ŠKOLSTVÍ,  
MLÁDEŽE A TĚLOVÝCHOVY



OP Vzdělávání  
pro konkurenceschopnost



INVESTICE  
DO ROZVOJE  
VZDĚLÁVÁNÍ





# Bekyně velkohlavá (*Lymantria dispar*)



- polyfág
- preferuje růžovité



evropský  
sociální  
fond v ČR



EVROPSKÁ UNIE



MINISTERSTVO ŠKOLSTVÍ,  
MLÁDEŽE A TĚLOVÝCHOVY



OP Vzdělávání  
pro konkurenceschopnost



INVESTICE  
DO ROZVOJE  
VZDĚLÁVÁNÍ

# Bekyně velkohlavá – bionomie

- přezimují housenky ve vajíčkách
- líhnutí housenek v době rašení
- kuklí se v listech, na zemi mezi listím, prasklinách borky
- 1 generace
- gradační druh po 10-20 letech, holožírý



evropský  
sociální  
fond v ČR



EVROPSKÁ UNIE



MINISTERSTVO ŠKOLSTVÍ,  
MLÁDEŽE A TĚLOVÝCHOVY



OP Vzdělávání  
pro konkurenceschopnost



INVESTICE  
DO ROZVOJE  
VZDĚLÁVÁNÍ



# Štětconoš trnkový (*Orgyia antiqua*)



- polyfág
- preferuje růžovité



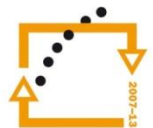
evropský  
sociální  
fond v ČR



EVROPSKÁ UNIE



MINISTERSTVO ŠKOLSTVÍ,  
MLÁDEŽE A TĚLOVÝCHOVY



OP Vzdělávání  
pro konkurenceschopnost



INVESTICE  
DO ROZVOJE  
VZDĚLÁVÁNÍ

# Štětconoš trnkový – bionomie



- přezimují vajíčka
- housenky se líhnou v květnu
- kuklí se v zámotku
- samičky kladou na zápředek, z něhož se vylíhly
- 2 generace:
  1. generace létá od července do srpna
  2. generace létá od září do října 9-10



evropský  
sociální  
fond v ČR



EVROPSKÁ UNIE



MINISTERSTVO ŠKOLSTVÍ,  
MLÁDEŽE A TĚLOVÝCHOVY



OP Vzdělávání  
pro konkurenceschopnost



INVESTICE  
DO ROZVOJE  
VZDĚLÁVÁNÍ



# Přástevníček americký (*Hyphantria cunea*)



- v České republice poprvé zjištěn v roce 1950
- v Maďarsku ~1940
- moruše, javor jasanolistý
- 2 generace



evropský  
sociální  
fond v ČR



EVROPSKÁ UNIE



MINISTERSTVO ŠKOLSTVÍ,  
MLÁDEŽE A TĚLOVÝCHOVY



OP Vzdělávání  
pro konkurenceschopnost



INVESTICE  
DO ROZVOJE  
VZDĚLÁVÁNÍ

# Zápředníček trnkový (*Scythropia crataegella*)



evropský  
sociální  
fond v ČR



EVROPSKÁ UNIE



MINISTERSTVO ŠKOLSTVÍ,  
MLÁDEŽE A TĚLOVÝCHOVY



OP Vzdělávání  
pro konkurenceschopnost



INVESTICE  
DO ROZVOJE  
VZDĚLÁVÁNÍ



# Zápředníček trnkový (*Scythropia crataegella*)



symptomy na skalníku (*Cotoneaster*)



evropský  
sociální  
fond v ČR



EVROPSKÁ UNIE



MINISTERSTVO ŠKOLSTVÍ,  
MLÁDEŽE A TĚLOVÝCHOVY



OP Vzdělávání  
pro konkurenceschopnost



INVESTICE  
DO ROZVOJE  
VZDĚLÁVÁNÍ



# Předivka brslenová (*Yponomeuta cagnagella*)



esf  
evropský  
sociální  
fond v ČR



EVROPSKÁ UNIE



MINISTERSTVO ŠKOLSTVÍ,  
MLÁDEŽE A TĚLOVÝCHOVY



OP Vzdělávání  
pro konkurenceschopnost



INVESTICE  
DO ROZVOJE  
VZDĚLÁVÁNÍ



# Bourovec prsténčivý (*Malacosoma neustria*)



evropský  
sociální  
fond v ČR



EVROPSKÁ UNIE



MINISTERSTVO ŠKOLSTVÍ,  
MLÁDEŽE A TĚLOVÝCHOVY



OP Vzdelávání  
pro konkurenceschopnost



INVESTICE  
DO ROZVOJE  
VZDĚLÁVÁNÍ

# Bourovec prsténčivý – bionomie



- prezimují vajíčka
- líhnutí housenek 4-5, do června ve společném hnízdě
- kuklení v průběhu června na kůře i mimo strom
- imaga od konce června do konce srpna



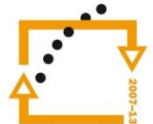
evropský  
sociální  
fond v ČR



EVROPSKÁ UNIE



MINISTERSTVO ŠKOLSTVÍ,  
MLÁDEŽE A TĚLOVÝCHOVY



OP Vzdělávání  
pro konkurenceschopnost



INVESTICE  
DO ROZVOJE  
VZDĚLÁVÁNÍ



# Bourovec ovocný (*Gastropacha quercifolia*)



evropský  
sociální  
fond v ČR



EVROPSKÁ UNIE



MINISTERSTVO ŠKOLSTVÍ,  
MLÁDEŽE A TĚLOVÝCHOVY



OP Vzdělávání  
pro konkurenceschopnost



INVESTICE  
DO ROZVOJE  
VZDĚLÁVÁNÍ

# Bourovec březový (*Eriogaster lanestris*)



evropský  
sociální  
fond v ČR



EVROPSKÁ UNIE



MINISTERSTVO ŠKOLSTVÍ,  
MLÁDEŽE A TĚLOVÝCHOVY



OP Vzdělávání  
pro konkurenceschopnost



INVESTICE  
DO ROZVOJE  
VZDĚLÁVÁNÍ



# Martináč trnkový (*Saturnia spini*)



evropský  
sociální  
fond v ČR



EVROPSKÁ UNIE



MINISTERSTVO ŠKOLSTVÍ,  
MLÁDEŽE A TĚLOVÝCHOVY



OP Vzdělávání  
pro konkurenceschopnost



INVESTICE  
DO ROZVOJE  
VZDĚLÁVÁNÍ



# Molovenka hnědá (*Choreutis pariana*)



evropský  
sociální  
fond v ČR



EVROPSKÁ UNIE



MINISTERSTVO ŠKOLSTVÍ,  
MLÁDEŽE A TĚLOVÝCHOVY



OP Vzdělávání  
pro konkurenceschopnost



INVESTICE  
DO ROZVOJE  
VZDĚLÁVÁNÍ



# Blýskavka dravá (*Cosmia trapezina*)



polyfág



evropský  
sociální  
fond v ČR



EVROPSKÁ UNIE



MINISTERSTVO ŠKOLSTVÍ,  
MLÁDEŽE A TĚLOVÝCHOVY



OP Vzdělávání  
pro konkurenceschopnost



INVESTICE  
DO ROZVOJE  
VZDĚLÁVÁNÍ

# Zavíječ zimostrázový (*Cydalima perspectalis*)



- v Evropě poprvé zjištěn v Bádensku v roce 2007
- roce 2008 na více místech v Německu
- pochází z Asie
- v roce 2011 do světelného lapače Znojemska



evropský  
sociální  
fond v ČR



EVROPSKÁ UNIE



STERSTVO ŠKOLSTVÍ,  
ÁDEŽE A TĚLOVÝCHOVY



OP Vzdělávání  
pro konkurenceschopnost



INVESTICE  
DO ROZVOJE  
VZDĚLÁVÁNÍ  
VZDELAVANI



# Zavíječ zimostrážový – bionomie



evropský  
sociální  
fond v ČR



EVROPSKÁ UNIE



MINISTERSTVO ŠKOLSTVÍ,  
MLÁDEŽE A TĚLOVÝCHOVY



OP Vzdělávání  
pro konkurenceschopnost



INVESTICE  
DO ROZVOJE  
VZDĚLÁVÁNÍ  
VZDELAVANI