

# **Růžovité**

## **(*Rosaceae*)**

vytrvalé byliny, keře (i liány) a stromy

**LISTY:** střídavé, jednoduché i složené,  
s palisty

**KVĚTY:**

- oboupohlavné, pětičetné  
jednotlivé nebo v hroznovitých nebo  
vrcholičnatých květenstvích
- gyneceum přisedá na vyvýšeném květním  
lůžku nebo je ponořeno až uzavřeno  
v **češuli**, vzniklé prohloubením květního  
lůžka, srostlého s květními obaly a bází  
tyčinek

**PLOD:** nažka, měchýřek, peckovice,  
soplodí nažek nebo peckoviček,  
malvice

# Růžovité (*Rosaceae*)

## ➤ Podčeleď: růžové (*Rosoideae*)

vytrvalé byliny nebo keře, někdy mají ostny, palistnaté, většinou složené listy

⊕ ♀ K 5 C 5 A ∞ G ∞ , kalíšek

PLOD: nažka nebo souplodí peckoviček nebo nažek

## ➤ Podčeleď: slivoňové (*Prunoideae*)

⊕ ♀ K 5 C 5 A ∞ G (1) , opadavá češule

PLOD: peckovice, semena s glykosidy!

listy jednoduché s opadavými palisty

## ➤ Podčeleď: jabloňové (*Maloideae*)

⊕ ♀ K 5 C 5 A ∞ G (1-5), češule

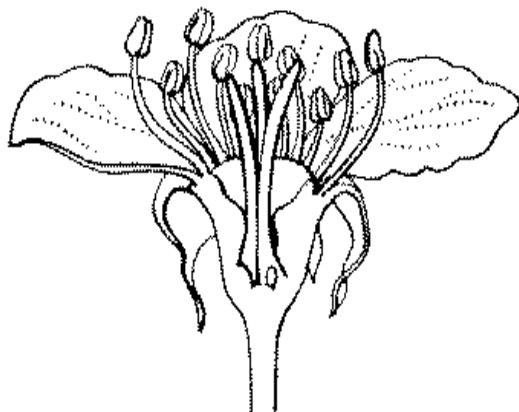
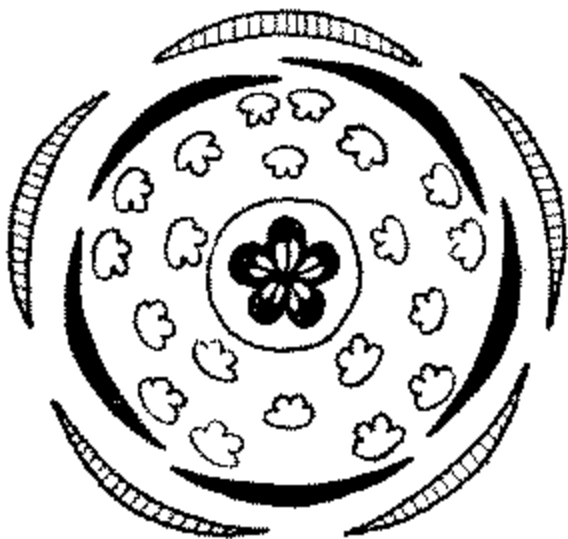
PLOD: malvice - keře zř. byliny, listy střídavé

## ➤ Podčeleď: tavelníkové (*Spiraeoideae*)

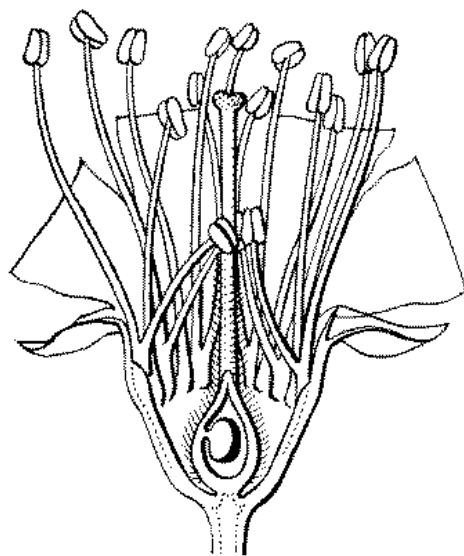
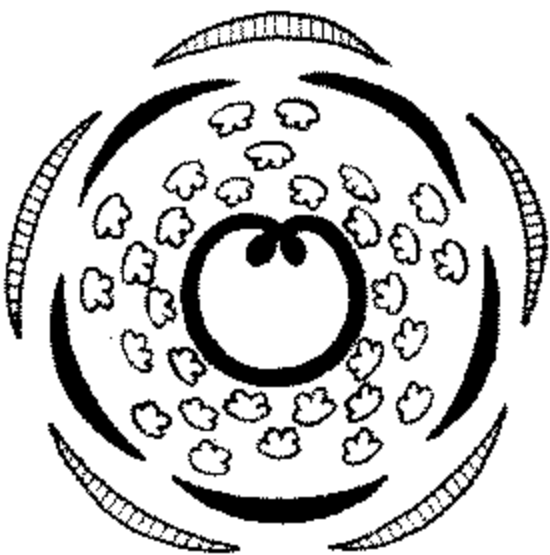
⊕ ♀ K 5 C 5 A ∞ G 5-3, češule

PLOD: měchýřek

# Růžovité (*Rosaceae*)

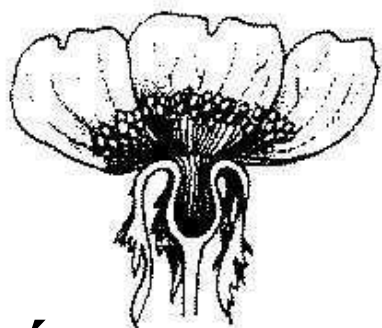


⊕ ♀ K 5 C 5 A ∞ G (5) jabloň domácí

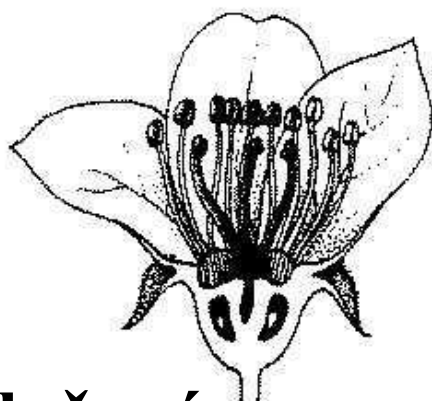


⊕ ♀ K 5 C 5 A ∞ G (1) třešeň ptačí

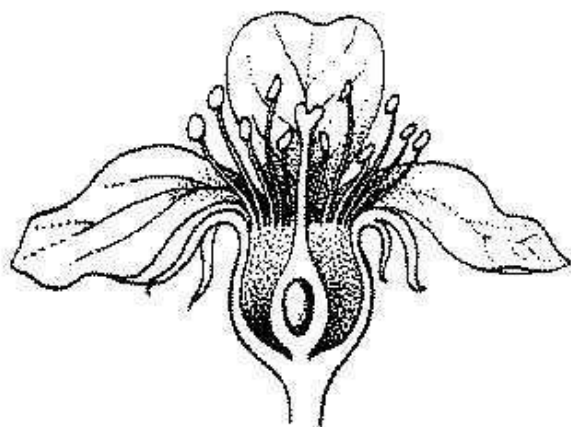
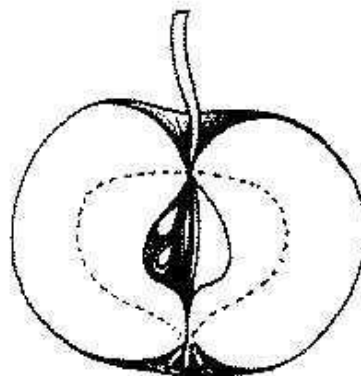
# Růžovité (*Rosaceae*)



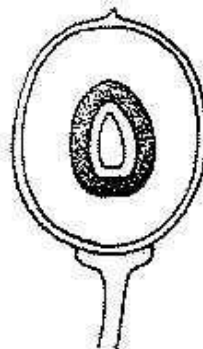
**růžové**



**jabloňové**

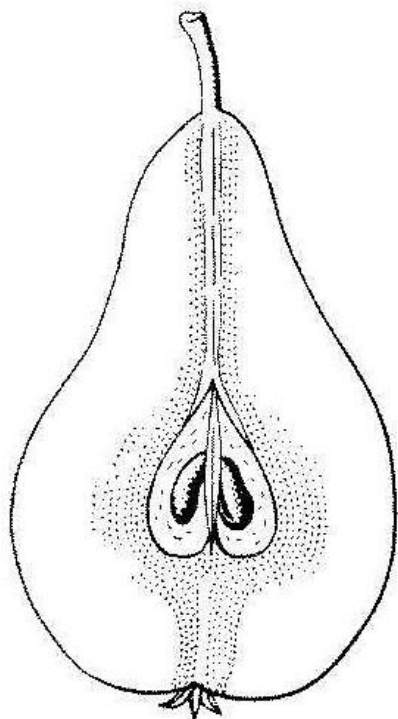


**slivoňové**

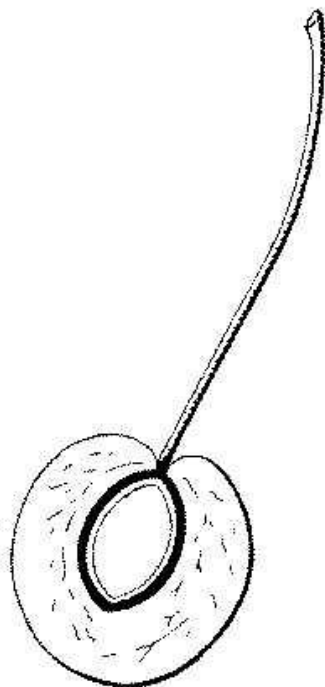




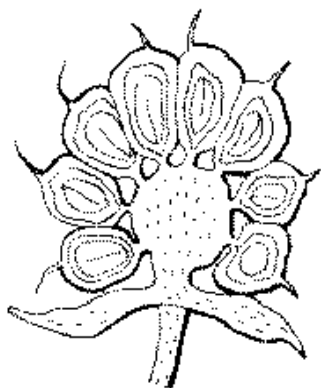
# Růžovité (*Rosaceae*)



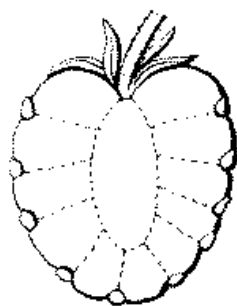
**malvice**



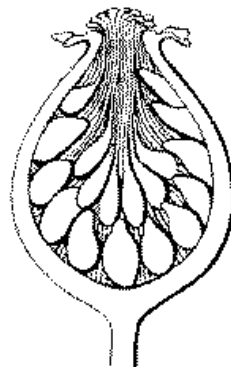
**peckovice**



**souplodí  
peckoviček**



**nažek**



**nažek**

## ► Podčeleď: **růžové** (*Rosoideae*)

- vytrvalé byliny nebo keře, někdy mají ostny, palistnaté, většinou složené listy

⊕ ♀ K 5 C 5 A ∞ G ∞ (apokarpické)

**PLOD**: nažka nebo souplodí peckoviček nebo nažek

**mochna husí** (*Potentilla anserina*)

**mochna plazivá** (*Potentilla reptans*)

**mochna nátržník** (*Potentilla erecta*)

**mochna stříbrná** (*Potentilla argentea*)

**kuklík městský** (*Geum urbanum*)

**jahodník obecný** (*Fragaria vesca*)

**jahodník trávnic** (*Fragaria viridis*)

**kontryhel obecný** (*Alchemilla vulgaris*)

**krvavec toten** (*Sanguisorba officinalis*)

**krvavec menší** (*Sanguisorba minor*)

**tužebník jilmový** (*Filipendula ulmaria*)

**ostružiník maliník** (*Rubus idaeus*)

**ostružiník křovitý** (*Rubus fruticosus* agg.)

**růže šípková** (*Rosa canina*)

**růže bedrníkolistá** (*Rosa pimpinelifolia*)

**řepík lékařský** (*Agrimonia eupatoria*)

**mochna husí**  
**(*Potentilla anserina*)**



**plevel, jedovatá**



**mochna plazivá (pětilístek)**  
**(*Potentilla reptans*)**



**plevel, jedovatá**



# mochna nátržník (*Potentilla erecta*)



# mochna stříbrná (*Potentilla argentea*)



**mochna jarní**  
**(*Potentilla verna*)**





# kuklík městský (*Geum urbanum*)

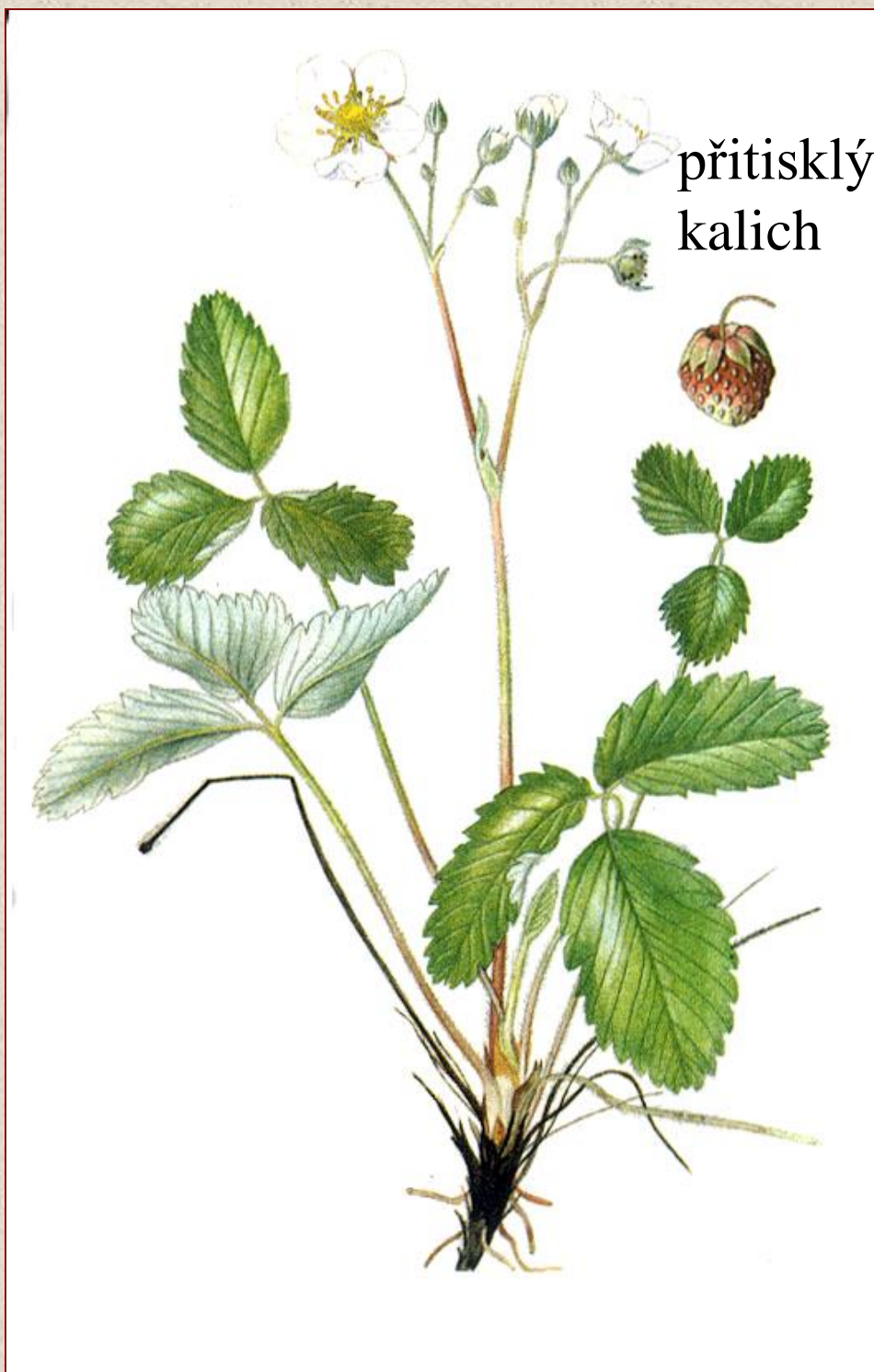


# jahodník obecný (*Fragaria vesca*)

odstálý  
kalich



# jahodník trávnický (*Fragaria viridis*)





# jahodník truskavec, j. vyšší (*Fragaria moschata*)



# kontryhel (*Alchemilla* sp.)



**pastevní rostlina**

**krvavec menší**  
**(*Sanguisorba minor*)**





**krvavec toten**  
**(*Sanguisorba officinalis*)**



**pícnina**

**tužebník jilmový**  
**(*Filipendula ulmaria*)**



**léčivý**

# řepík lékařský (*Agrimonia eupatoria*)



**léčivý**

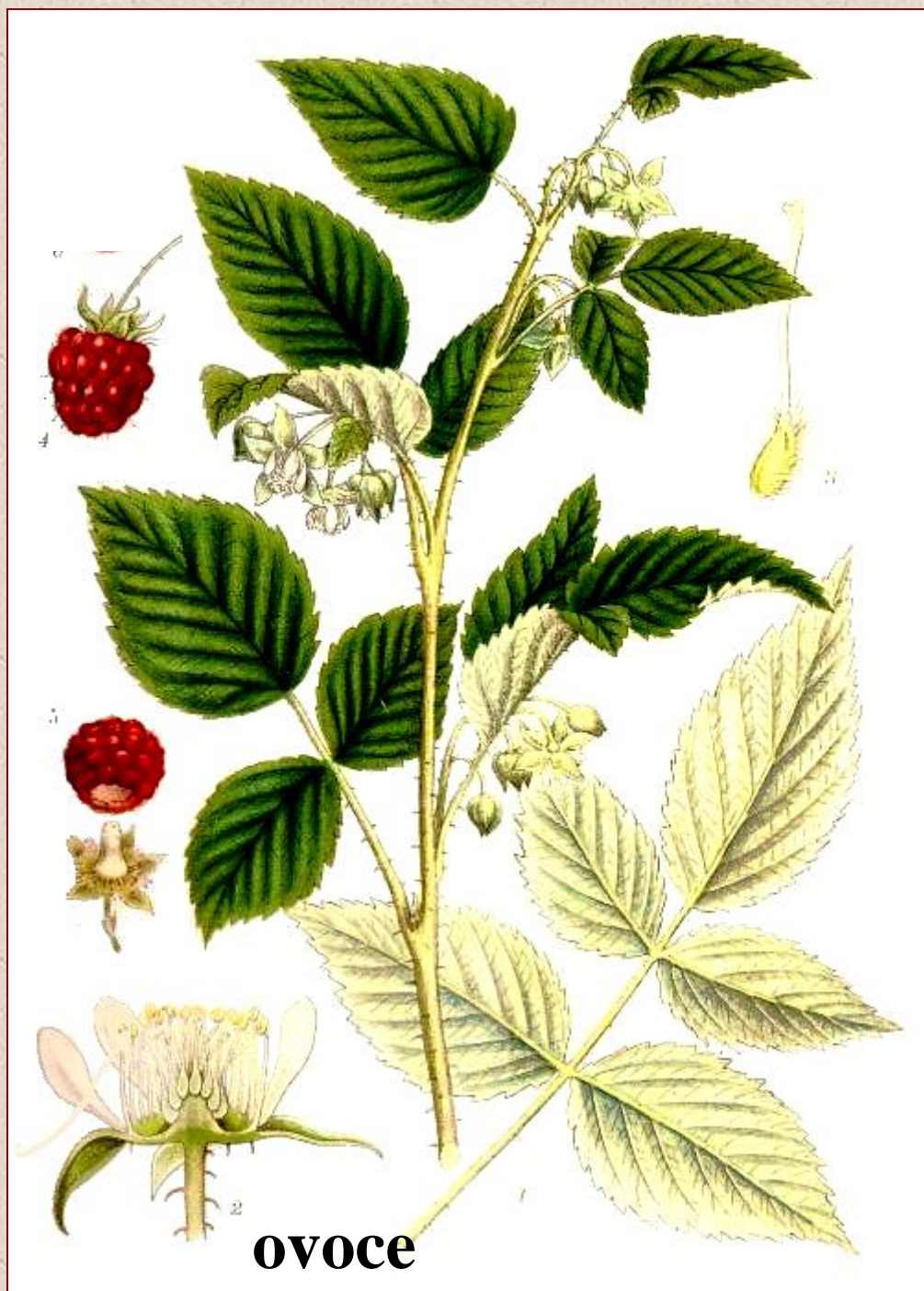


# ostružiník maliník (*Rubus idaeus*)



**ovoce**

# ostružiník maliník (*Rubus idaeus*)





# ostružiník křovitý (*Rubus fruticosus* agg.)



**ovoce**



# růže šípková (*Rosa canina*)

**léčivá**



## ➤ Podčeleď: slivoňové (*Prunoideae*)

⊕ ☿ K 5 C 5 A ∞ G (1)

medonosné

**PLOD:** dužnatá nebo zasychavá peckovice s tvrdým dřevnatým endokarpem, semena obsahují kyanogenní glykosidy

**třešeň ptačí** (*Prunus avium*, *Cerasus avium*)

**třešeň višeň** (*Prunus cerasus*, *Cerasus vulgaris*)

**třešeň mahalebka** (*Prunus*, *Cerasus mahaleb*)

**meruňka obecná** (*Prunus armeniaca*, *Armeniaca vulgaris*)

**broskvoň obecná** (*Prunus persica*, *Persica vulgaris*)

**mandloň obecná** (*Prunus dulcis*, *Amygdalus communis*)

**slivoň švestka** (*Prunus domestica*)

**slivoň obecná** (*Prunus insititia*)

**trnka obecná** (*Prunus spinosa*)

**střemcha obecná** (*Prunus padus*, *Padus racemosa*)

**bobkovišeň lékařská** (*Prunus laurocerasus*)



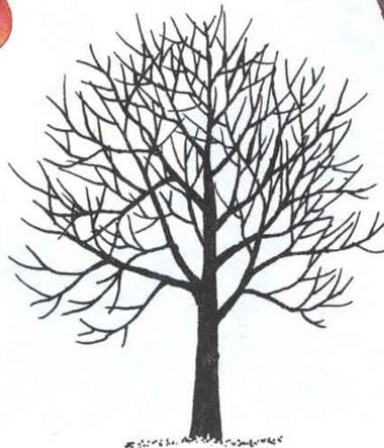
# třešeň ptačí

(*Prunus avium*, *Cerasus avium*)

**brachyblasty**



**ovoce**





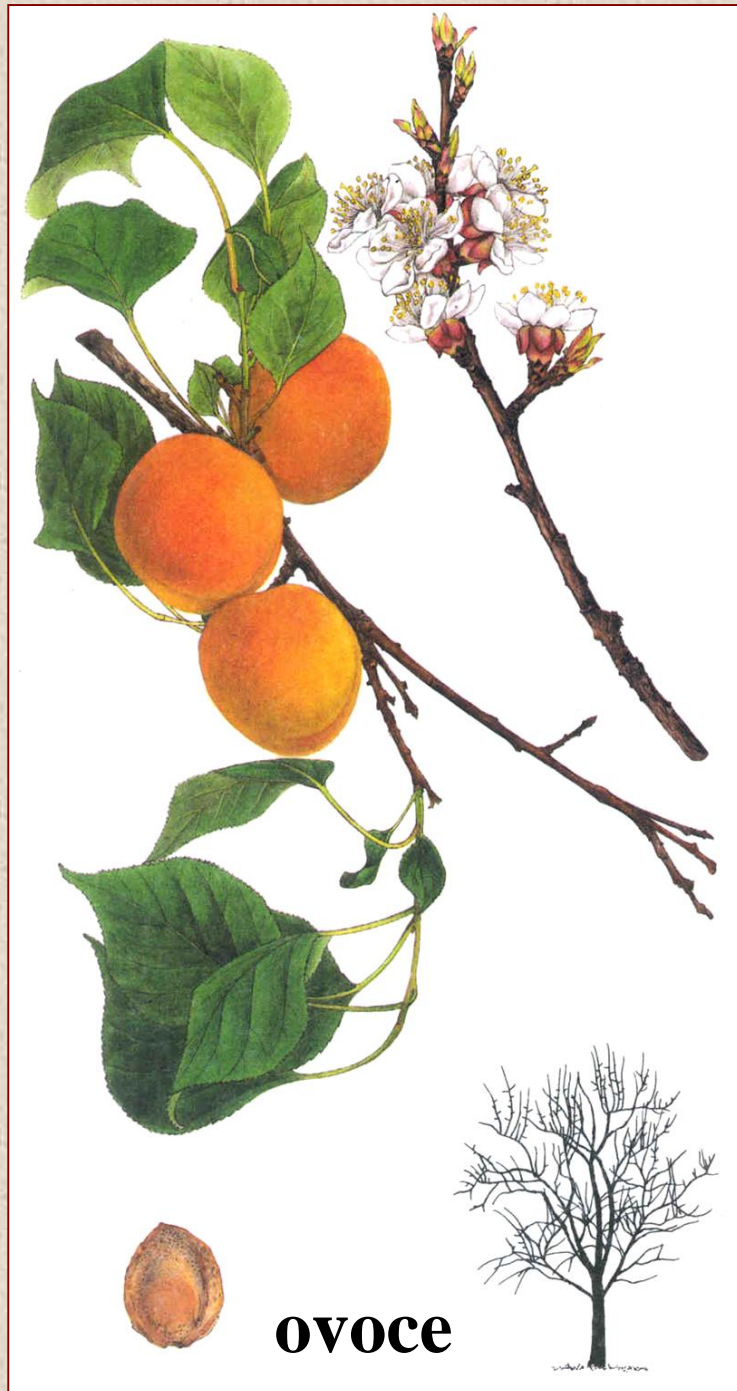
# třešeň višeň

(*Prunus cerasus*, *Cerasus vulgaris*)



# meruňka obecná

(*Prunus armeniaca*, *Armeniaca vulgaris*)



# broskvoň obecná (*Prunus persica*, *Persica vulgaris*)



**ovoce**



# mandloň obecná

(*Prunus dulcis*, *Amygdalus communis*)



# slivoň švestka (*Prunus domestica*)

ovoce

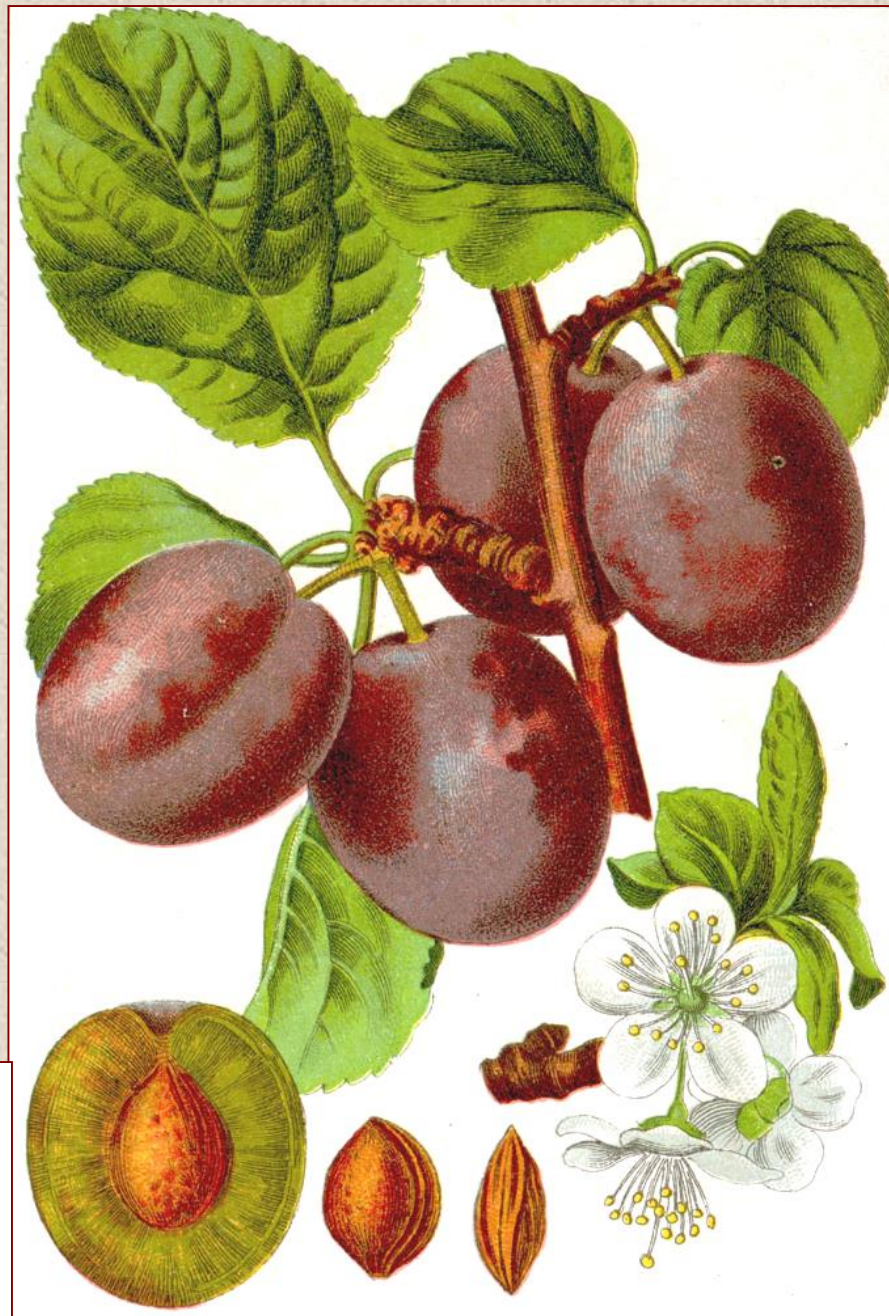


drsňá pecka



# slivoň obecná (*Prunus insititia*)

ovoce



mirabelky

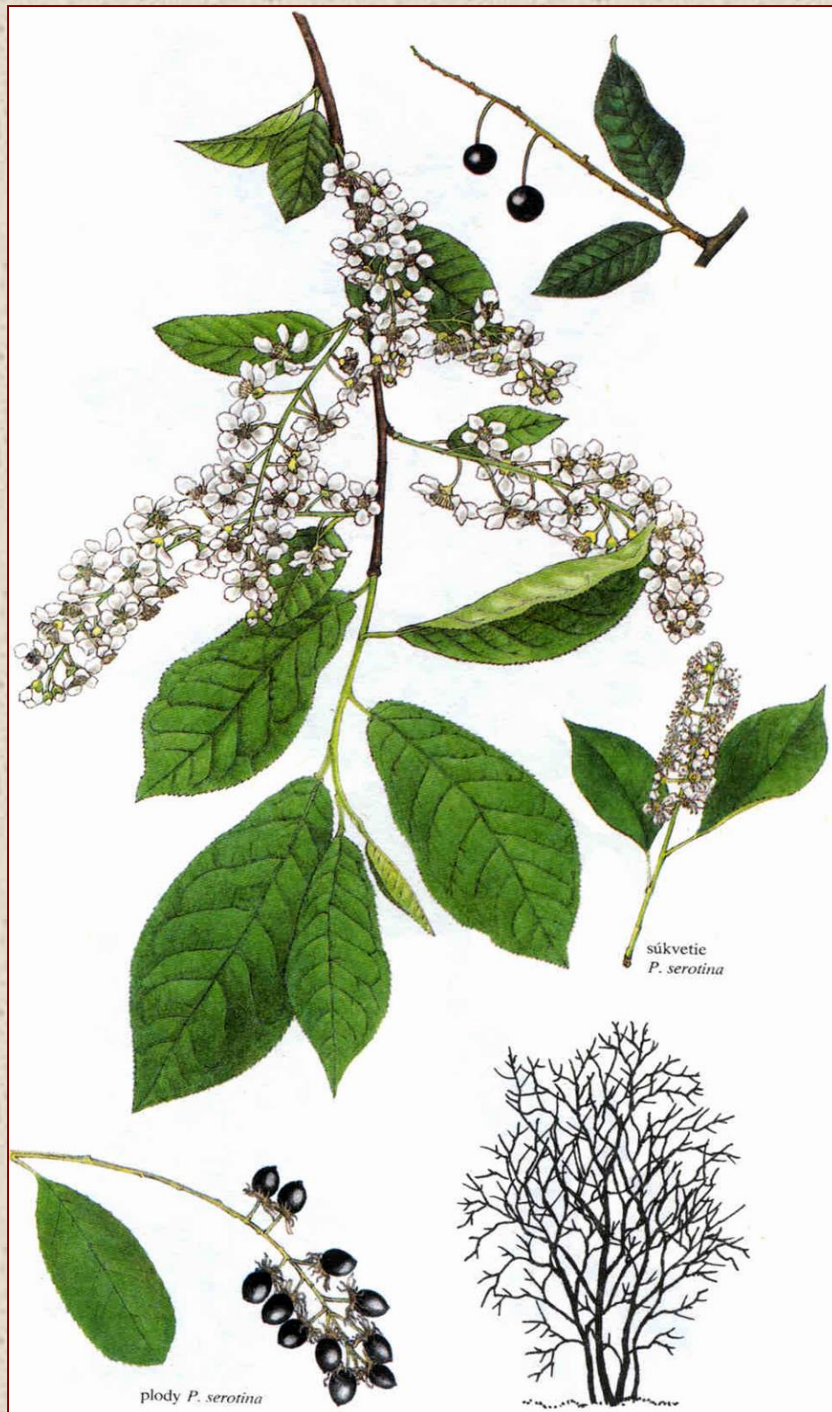
hladká pecka  
renklody, ryngle,



# trnka obecná (*Prunus spinosa*)



# střemcha obecná (*Prunus padus*, *Padus racemosa*)





# střemcha pozdní (*Prunus serotina*, *Padus* s.)



hladká pecka



## ► Podčeleď: jabloňové (*Maloideae*)

listy jednoduché s opadavými palisty,

⊕ ♀ K 5 C 5 A ∞ G  $\overline{(5-1)}$

PLOD: malvice

**jabloň domácí** (*Malus domestica*)

jabloň lesní (*Malus sylvestris*)

**hrušeň obecná** (*Pyrus communis*)

hrušeň polnička (*Pyrus pyraster*)

kdouloň obecná (*Cydonia oblonga*)

kdoulovec (*Chaenomeles*)

**jeřáb ptačí** (*Sorbus aucuparia*)

jeřáb oskeruše (*Sorbus domestica*)

jeřáb břek (*Sorbus torminalis*)

jeřáb muk (*Sorbus aria*)

**hloh** (*Crataegus*)

mišpule (*Mespilus*)

# jabloň domácí (*Malus domestica*)



**ovoce**



# **hrušeň obecná** **(*Pyrus communis*)**





# kdouloň obecná (*Cydonia oblonga*)



# mišpule obecná (*Mespilus germanica*)





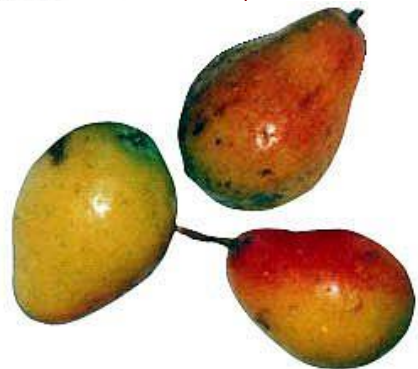
# jeřáb ptačí (*Sorbus aucuparia*)



**OVOCE**



detail listu



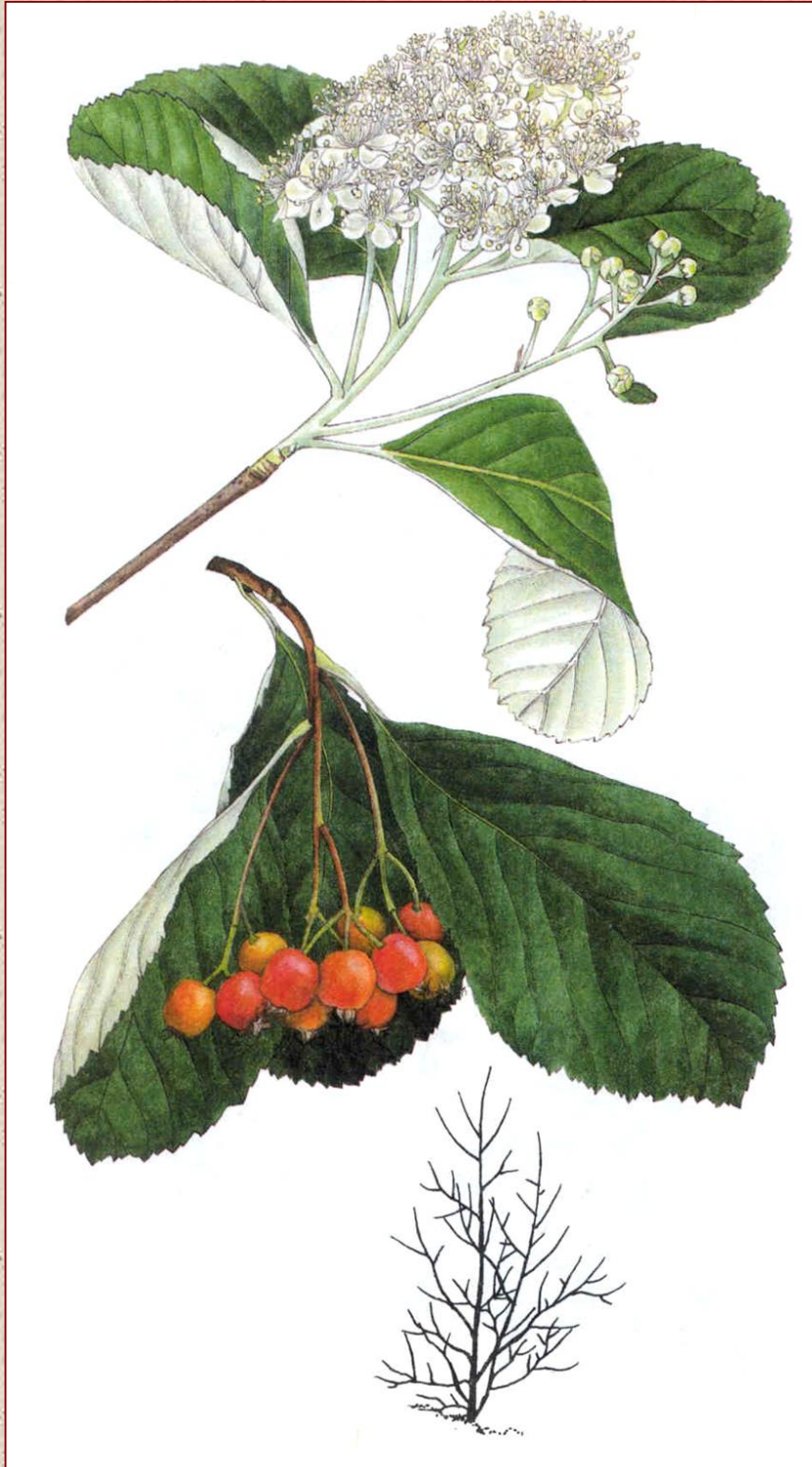
**jeřáb oskeruše**



# jeřáb břek (*Sorbus torminalis*)



# jeřáb muk (*Sorbus aria*)





# Temnoplodec černoplodý (*Aronia melanocarpa*)





# hloh (*Crataegus*)



konárik *C. laevigata*  
s plodmi

**léčivý**



➤ Podčeleď: tavolníkové (*Spiraeoideae*)

- keře zř. byliny, listy střídavé

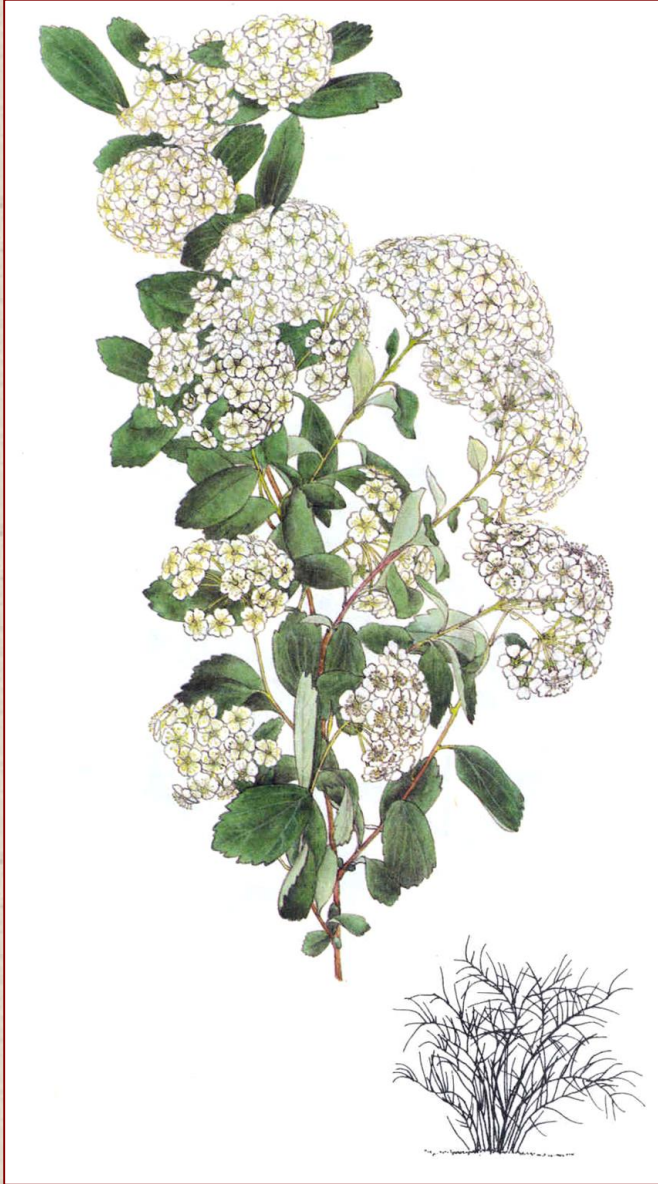
⊕ ♀ K 5 C 5 A ∞ G 5-3, češule

**PLOD:** měchýřek většinou v souplodí, oj.  
tobolka

tavolník (*Spiraea*)

udatna lesní (*Aruncus vulgaris*)

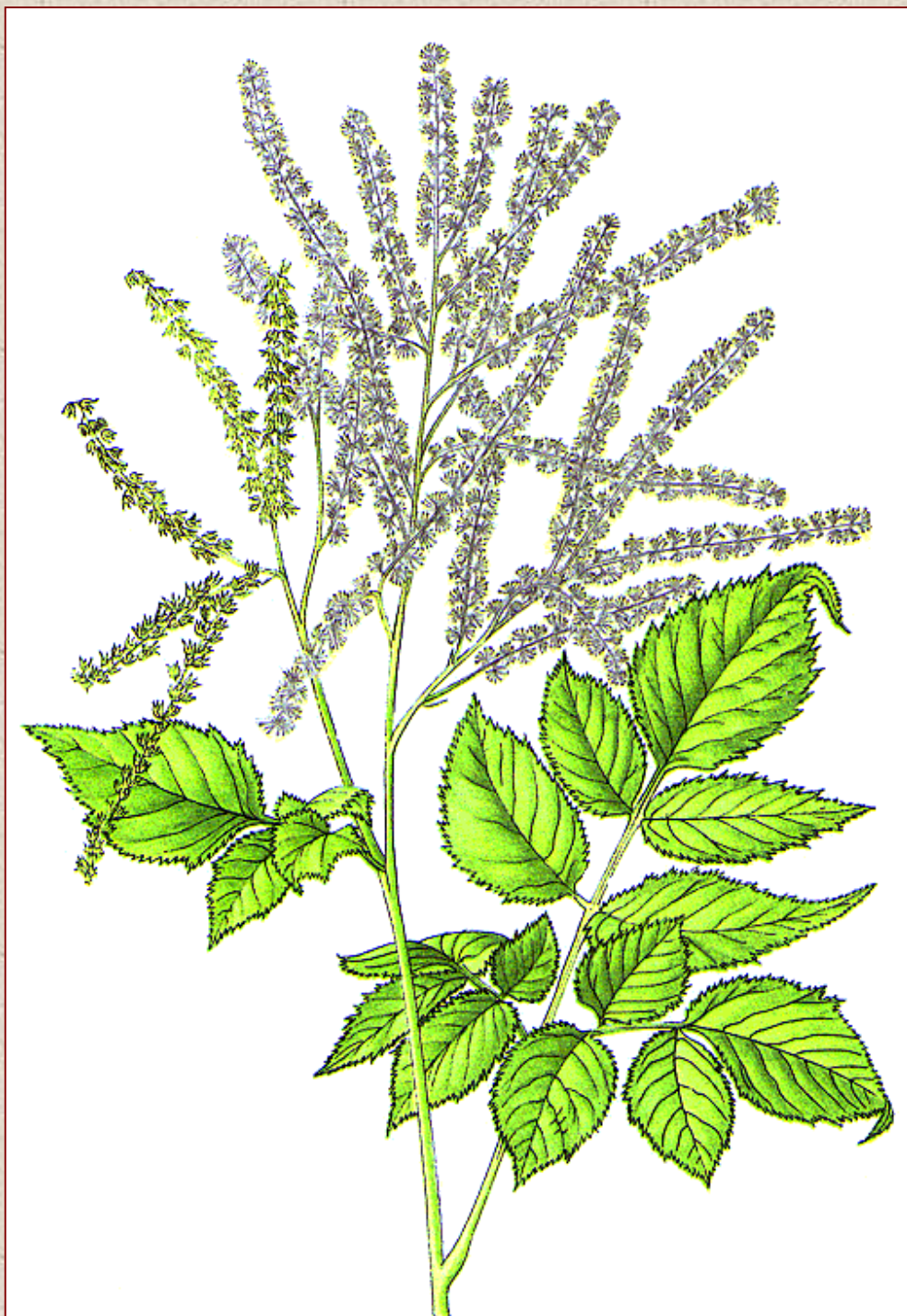
# tavolník (*Spiraea*)



okrasné keře



# udatna lesní (*Aruncus sylvestris*)



# Révovité

## (*Vitaceae*)

dřevnaté liány se sympodiálním větvením  
stonku, úponky stonkového původu

**LISTY:** střídavé, dlanitě členěné nebo  
složené, s palisty

**KVĚTY:**

⊕ ♀ nebo ♀ a ♂ 4 – 5 četné K srostlý,

C často prchavá G (2)

- drobné, v bohatých latách,

jednodomé, dvoudomé, mnohomanželné

**PLOD:** dvousemenné bobule

**ZÁSTUPCI:**

réva vinná (*Vitis vinifera*)

loubinec popínavý (*Parthenocissus inserta*)

loubinec pětिलistý (*P. quinquefolia*)

loubinec trojlaločný (*P. tricuspidata*)

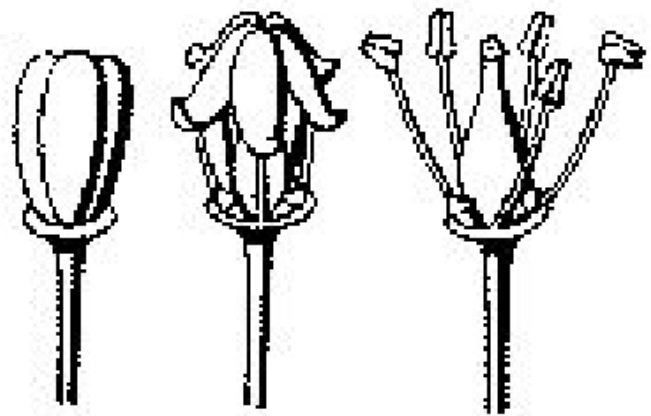
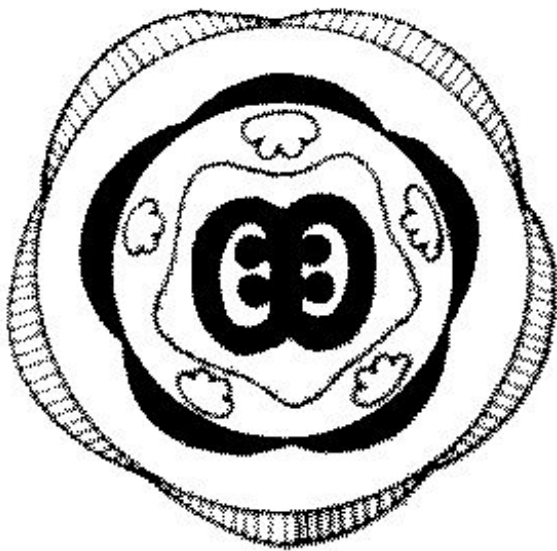


# réva vinná (*Vitis vinifera*)

♀ ⊕ K (5) C (5) A 5 G (2)

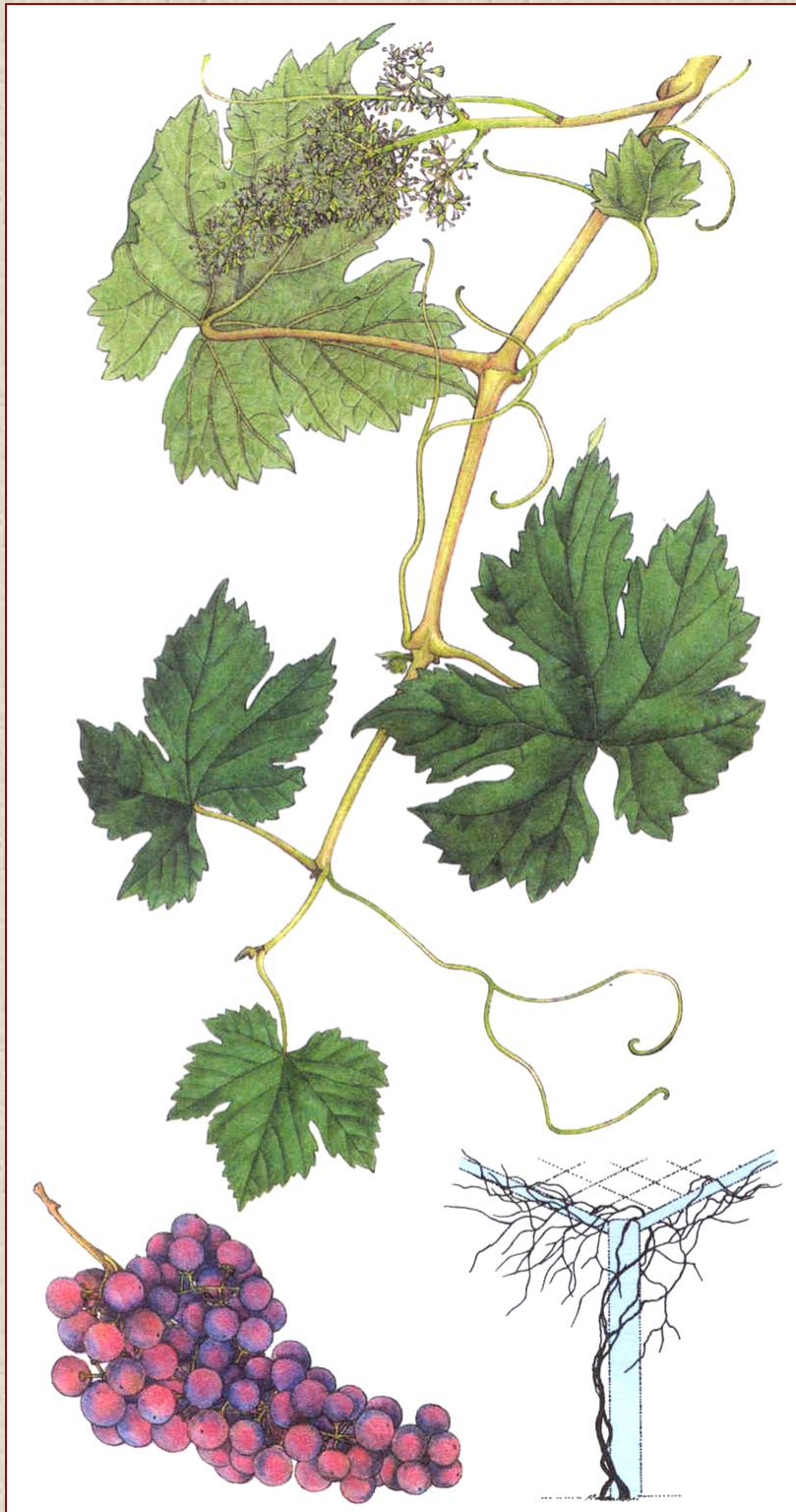
květní diagram

květ



prchavá koruna

# réva vinná (*Vitis vinifera*)



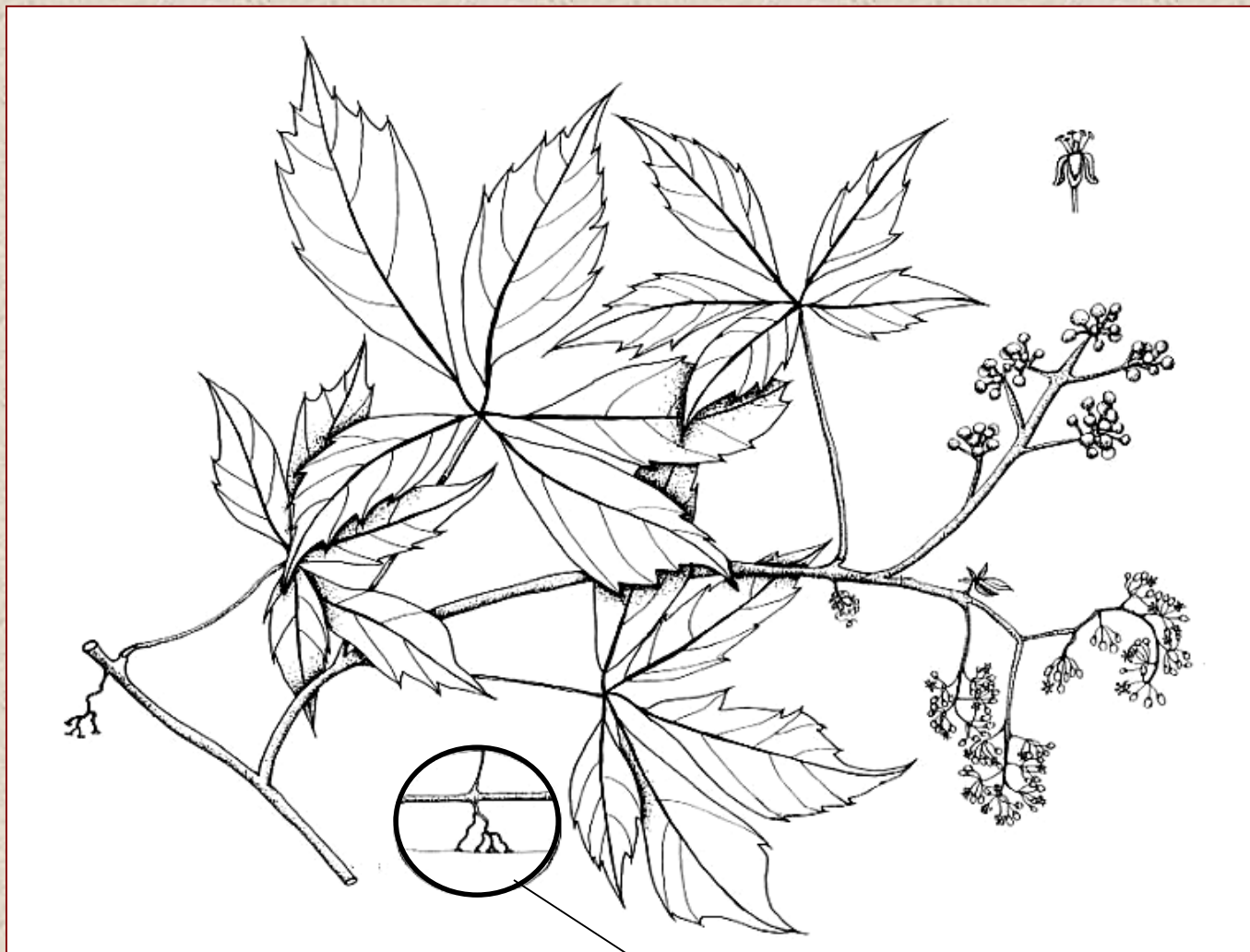


# **loubinec popínavý** **(*Parthenocissus inserta*)**



**úponky bez přísavek**

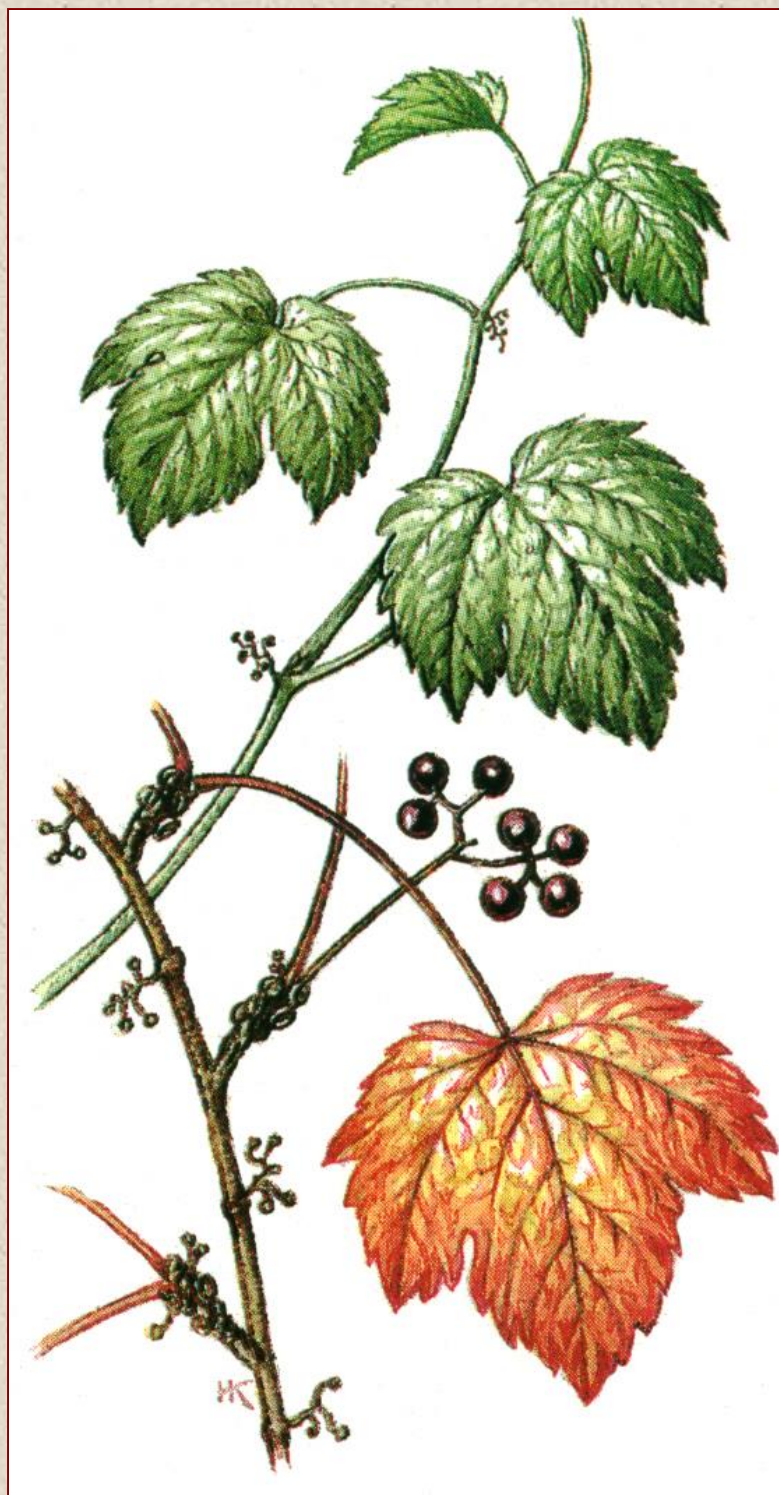
# **loubinec pětilistý** **(*Parthenocissus quinquefolia*)**



**úponky s přísavnými terčíky**



# **loubinec trojlaločný** **(*Parthenocissus tricuspidata*)**



# Konopovitě (*Cannabaceae*)

jednoleté až vytrvalé byliny nebo ovíjivé liány, většinou dvoudomé

**LISTY:** vstřícné, někdy i střídavé, dlanitě složené až celistvé, s palisty

**KVĚTY:**

♂ P 5 A 5

♀ P5 G (2)

- dvoudomé, vzácně jednodomé
- drobné, ve vrcholičnatých květenstvích nebo svazečcích

**PLOD:** nažka (u chmele v šiřticovitých plodenstvích)

**ZÁSTUPCI:**

chmel otáčivý (*Humulus lupulus*)

konopí seté (*Cannabis sativa*)



# chmel otáčivý (*Humulus lupulus*)

♀ rostlina



♂ rostlina

# chmel otáčivý (*Humulus lupulus*)





# konopí seté (*Cannabis sativa*)



# Tykvovité (*Cucurbitaceae*)

jednoleté až vytrvalé byliny, lodyhy  
popínavé nebo plazivé

**LISTY:** střídavé, celistvé nebo členěné,  
bez palistů, často dlanitolaločné  
úponky zčásti listového a zčásti  
stonkového původu

**KVĚTY:**

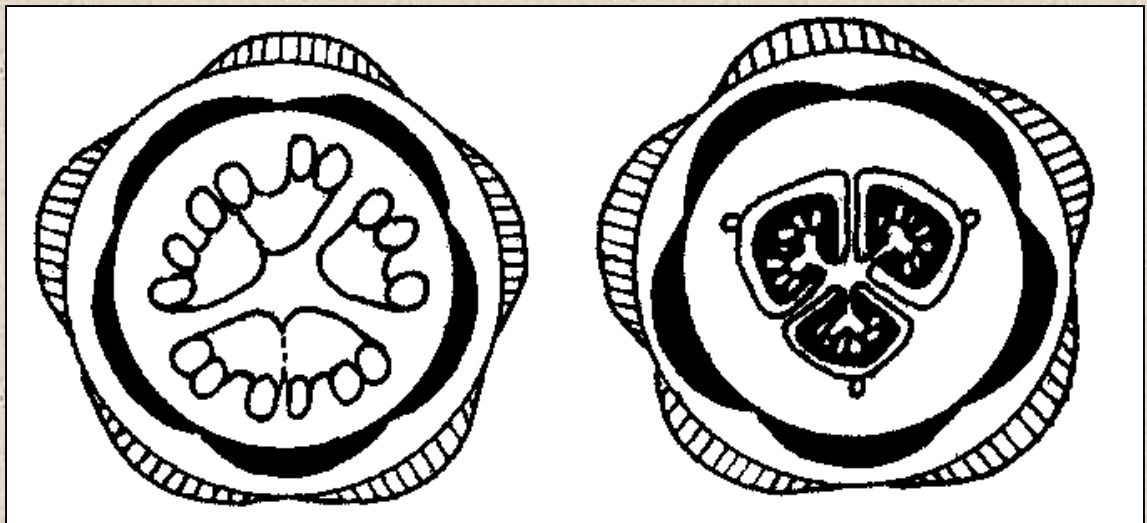
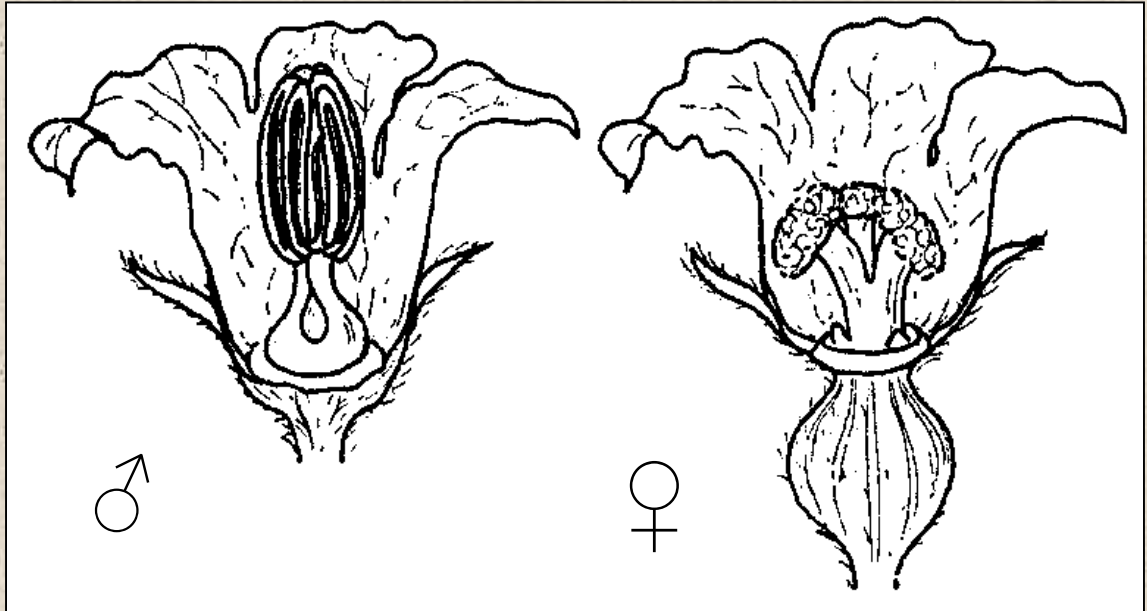
⊕ ♀ a ♂	♂ K (5) [C (5) A (5)]
	♀ K (5) C (5) G ( $\overline{3-5}$ )

- jednodomé i dvoudomé rostliny
- jednotlivé nebo ve vrcholičnatých nebo  
hroznovitých květenstvích

**PLOD:** bobule často značných rozměrů,  
semena zploštělá



# Tykvovité (*Cucurbitaceae*)



květy okurky seté

## **ZÁSTUPCI:**

**okurka setá**, dýně okurka (*Cucumis sativus*)

meloun cukrový, dýně meloun (*Cucumis melo*)

lubenice obecná (meloun vodní)  
(*Citrullus lanatus*, *C. vulgaris*)

**tykev obecná**, dýně, "turek" (*Cucurbita pepo*)

tykev obrovská (*Cucurbita maxima*)

tykev fíkolistá (*Cucurbita ficifolia*)

**posed bílý** (*Bryonia alba*)

posed dvoudomý (*Bryonia dioica*)

lagenárie (kalabasa) (*Lagenaria*)

lufa válcovitá (*Luffa cylindrica*)

štětinatec (*Echinocystis*)

tykvice stříkavá (*Ecbalium elaterium*)

cyklantera (*Cyclanthera pedata*)

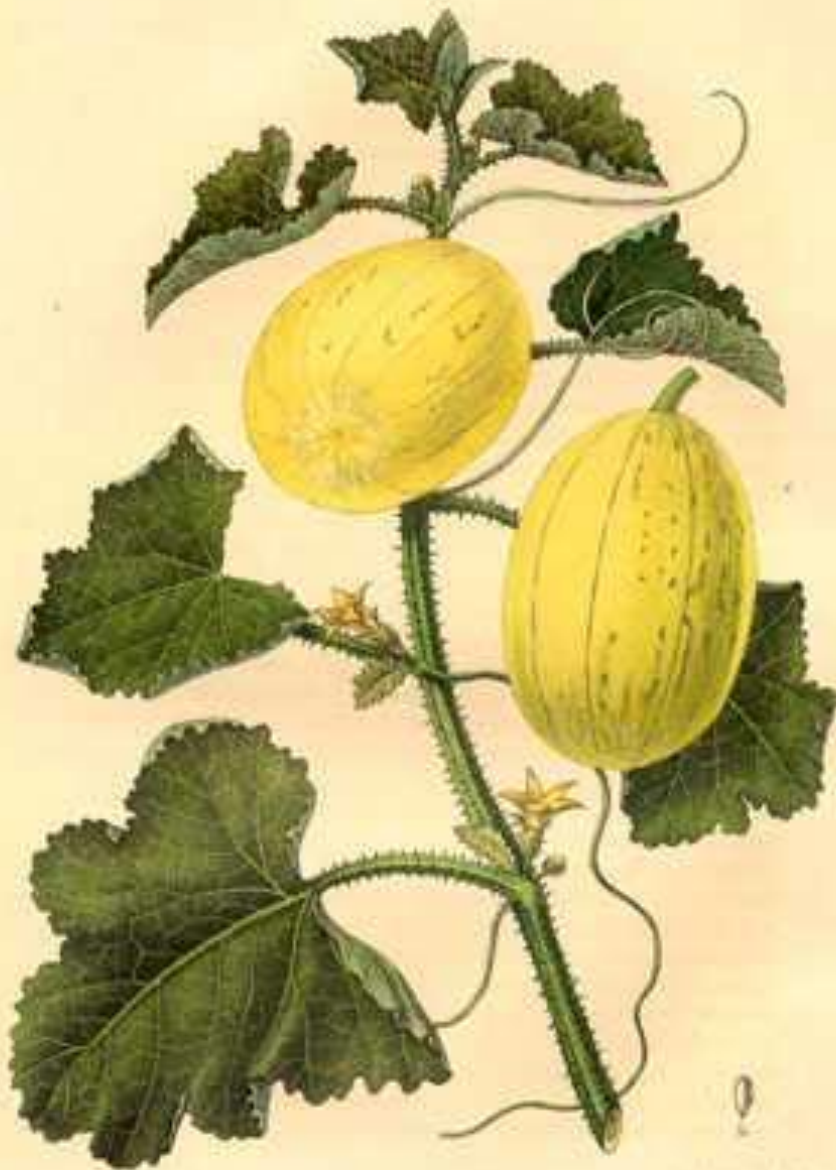


# okurka setá, dýně okurka (*Cucumis sativus*)



**zelenina**

# meloun cukrový (*Cucumis melo*)



Melou Chita de la Barne.



# meloun cukrový (*Cucumis melo*)



# **meloun cukrový** **(*Cucumis melo*)**





# meloun cukrový (*Cucumis melo*)

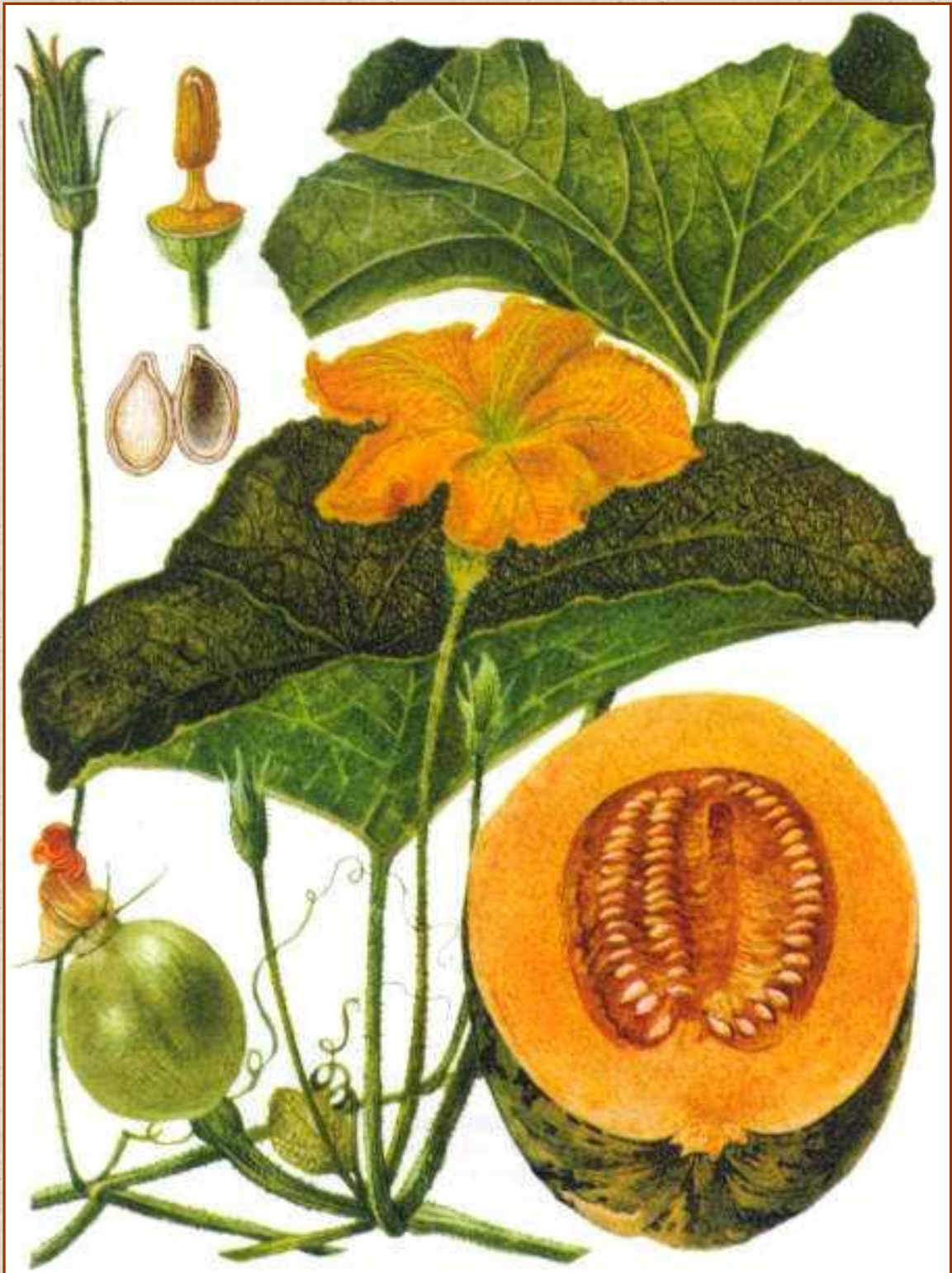
♂



♀



**tykev obecná, dýně,  
"turek" (*Cucurbita pepo*)**





# tykev obecná (*Cucurbita pepo*)



# **tykev obecná** **(*Cucurbita pepo*)**

**Skupiny (variety):**

- patisony (*Patisonnina*)
- cukiny (*Giromontiina*)
- dýně (*Pepo*)
- tykvičky (*Microcarpina*)
- tykev olejová (*Oleifera*)

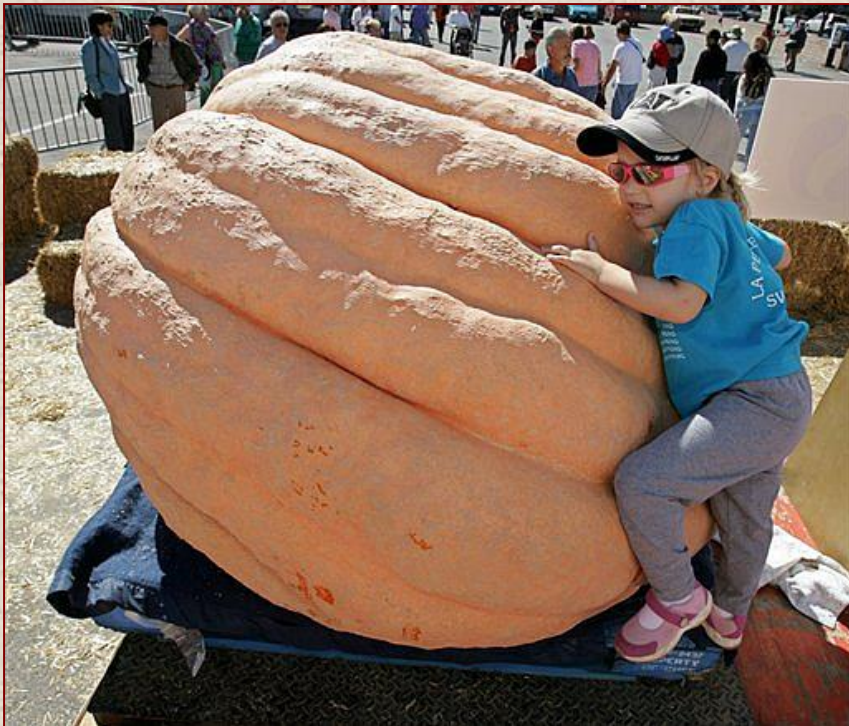


# **tykev obecná** **(*Cucurbita pepo*)**



**t. o. olejová**

# tykev obrovská (*Cucurbita maxima*)



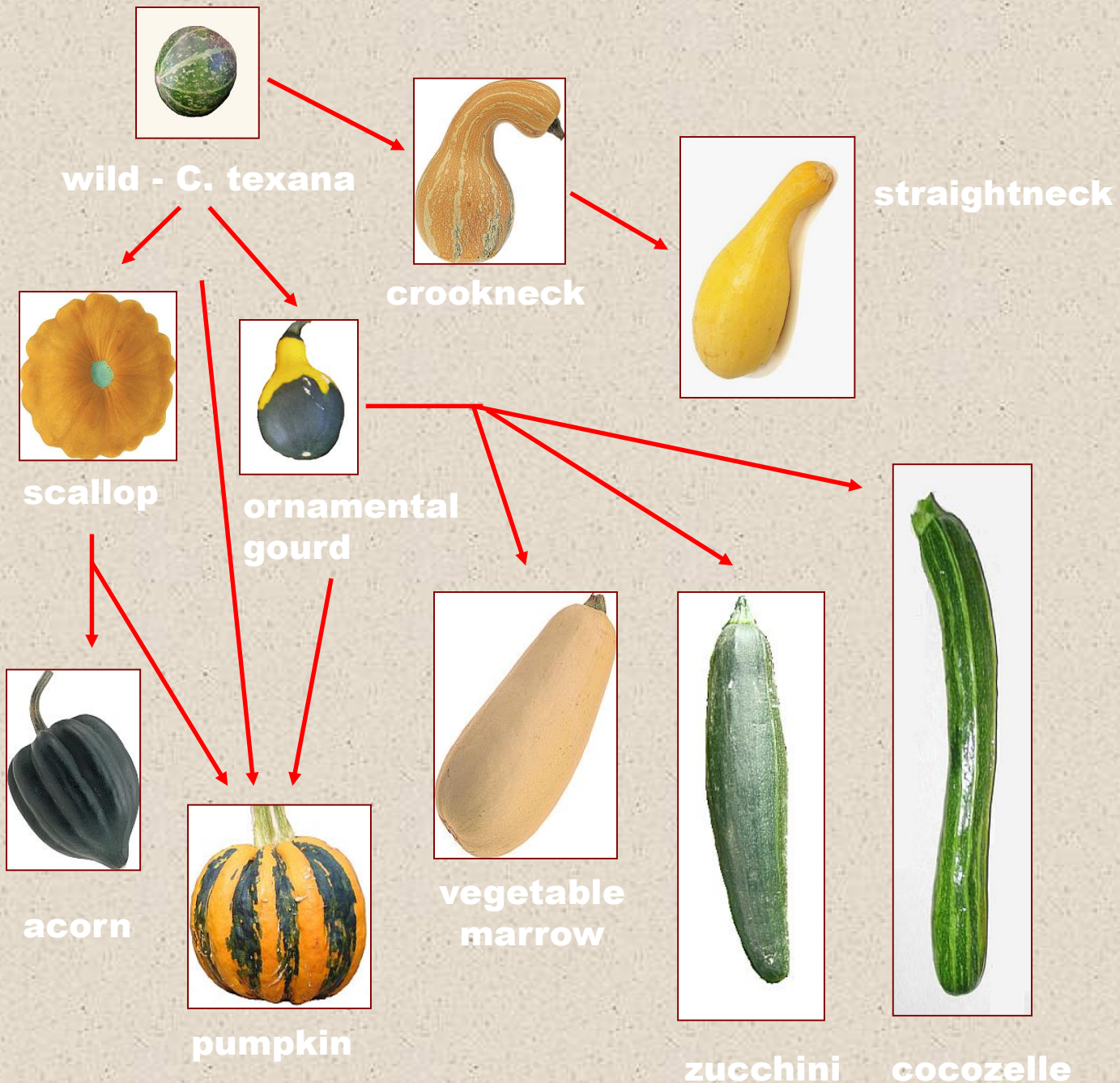
**Atlantic Giant**



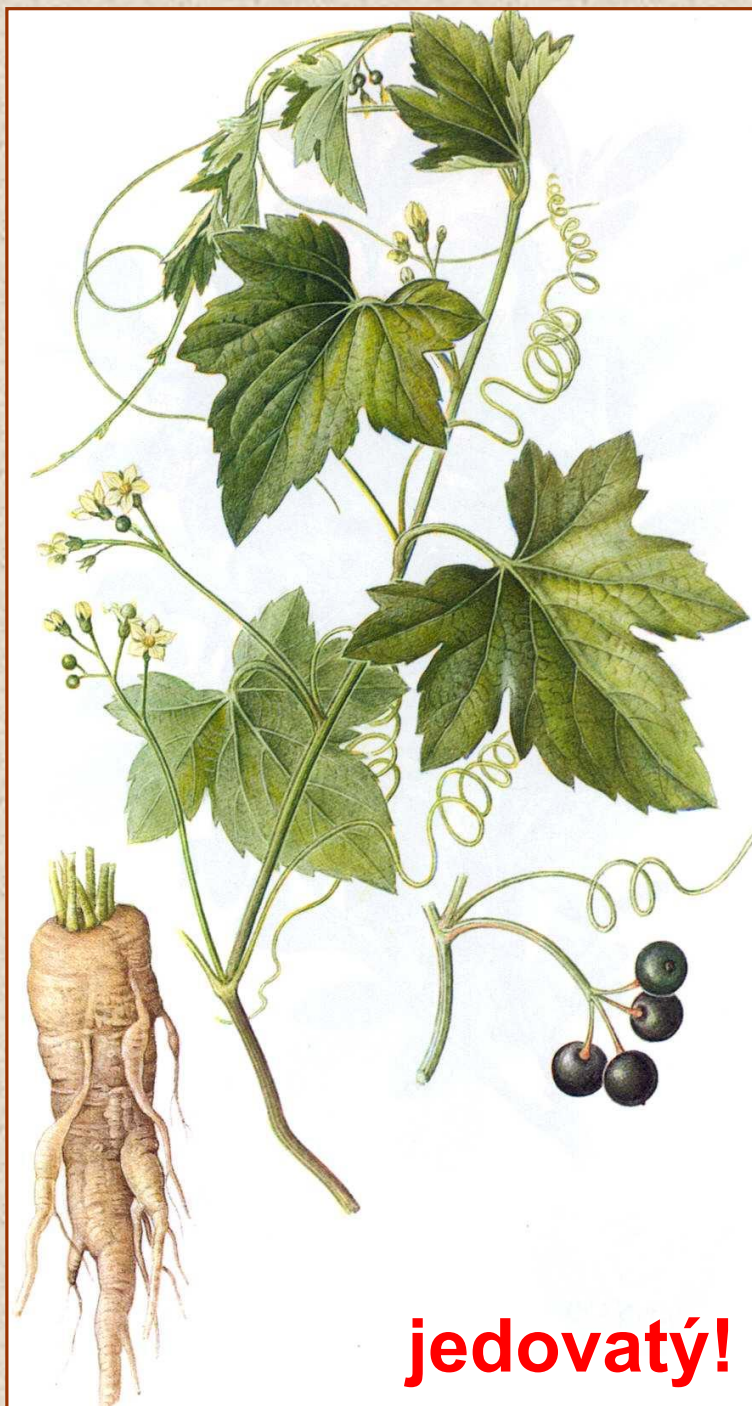
# Tykev obecná (*Cucurbita pepo*)

Morfotypy tykve (*Cucurbita pepo*) a jejich vývoj

(Paris 1989)



# posed bílý (*Bryonia alba*)



**jedovatý!**

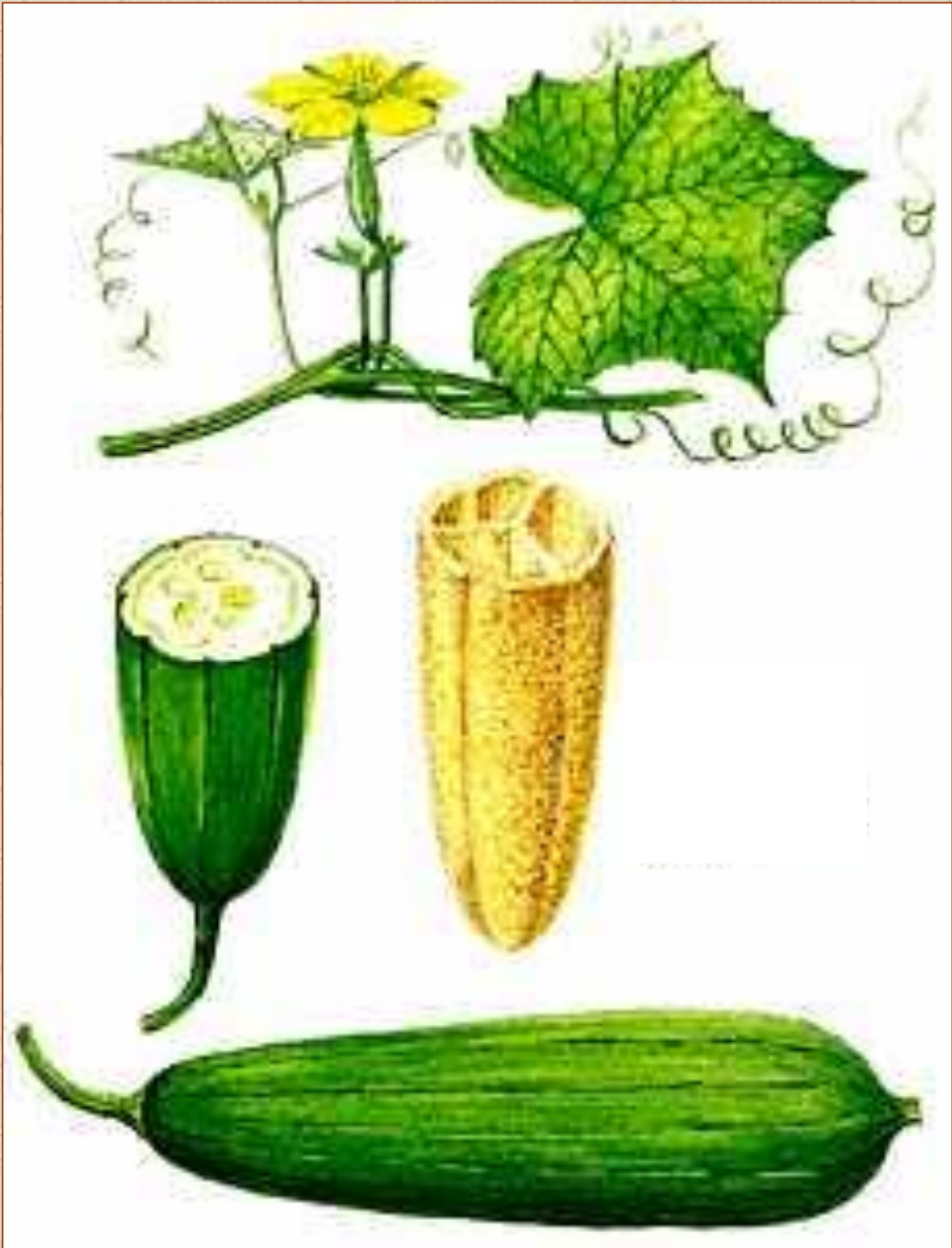


# lagenárie (kalabasa) (*Lagenaria siceraria*)





# **lufa válcovitá** **(*Luffa cylindrica*)**





# **lubenice obecná (vodní meloun)** **(*Citrullus lanatus*, *C. vulgaris*)**





**lubenice obecná (vodní meloun)  
(*Citrullus lanatus*, *C. vulgaris*)**





**cyklantera, achocchu  
“ačokču“  
(*Cyclanthera pedata*)**



**zelenina**



**cyklantera, achocchu  
“ačokču“  
(*Cyclanthera pedata*)**

**zelenina**

