

### **3. cvičení: Houby a houbové organismy**



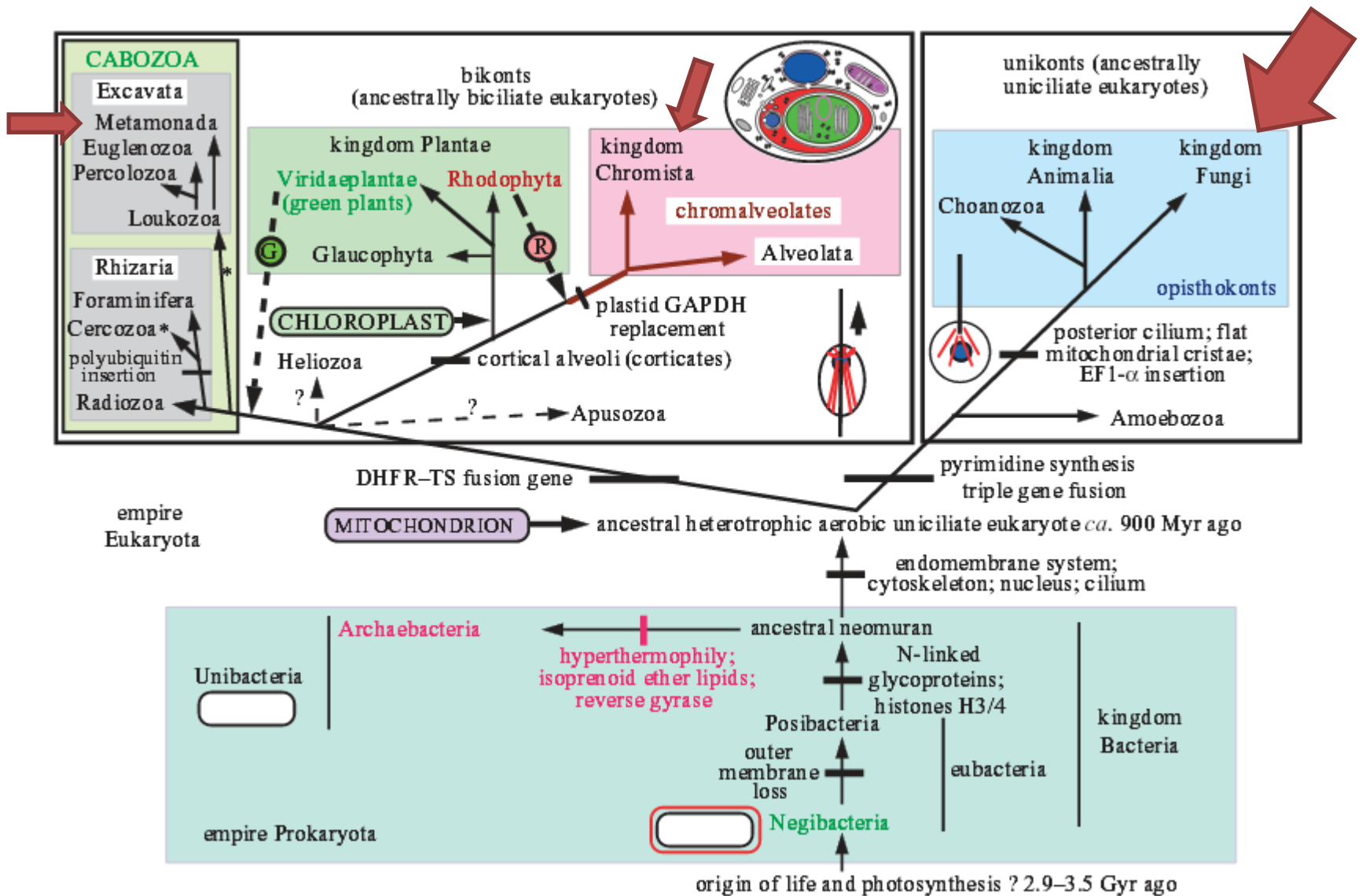


Figure 1. The tree of life based on molecular, ultrastructural and palaeontological evidence.

## Seznam pozorovaných hub, které nesmí chybět v protokolech:

- 1) *Plasmodiophora brassicae* (nádorovka kapustová)
- 2) *Plasmopara viticola* (vřetenatka révová)
- 3) *Erysiphe alphitoides* (padlí dubové)
- 4) *Claviceps purpurea* (paličkovice nachová)
- 5) *Puccinia graminis* (rez travní)
- 6) *Gymnosporangium sabiniae* (rez hrušňová)

*Protista*: Hlenky a nádorovky



ukázka

## *Lycogala epidendrum* (pýchavička vlčí mléko)

Říše: **PROTISTA**

Oddělení: Myxomycota – hlenky

Aethalia (sporokarpy = nahloučená sporangia) mladá, nezralá aethalia - růžová pružná peridie



zralá, rozpadající se aethalia - šedá křehká peridie



video, trvalý preparát

## *Plasmodiophora brassicae* (nádorovka kapustová)

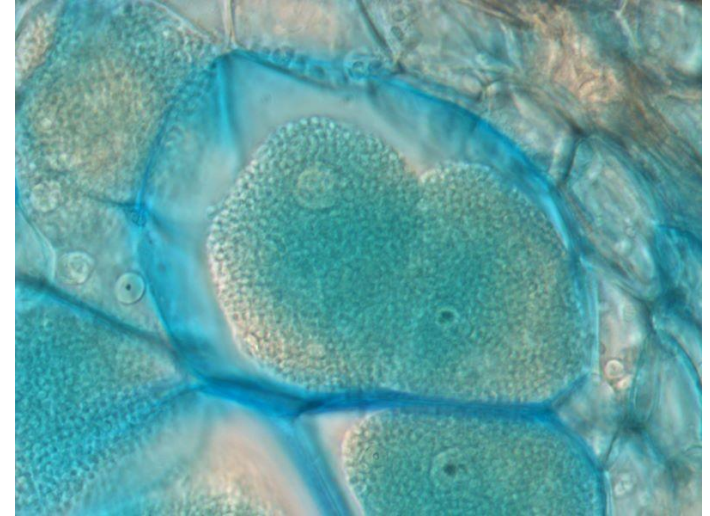
Říše: **PROTISTA**

Oddělení: Plasmodiophoromycota – nádorovky

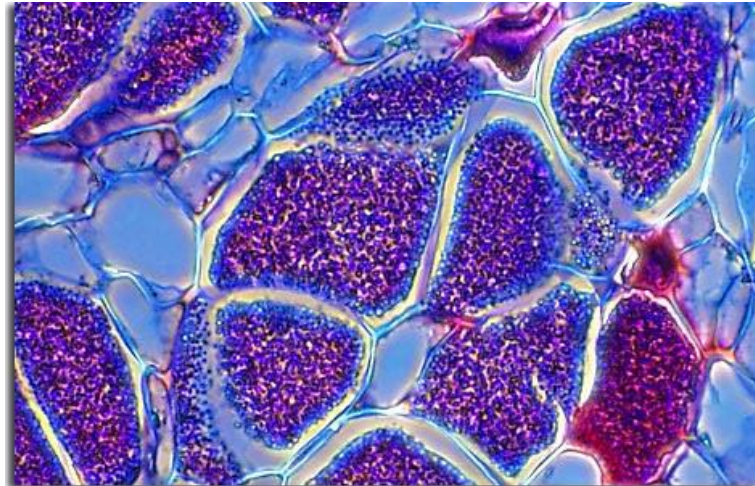
<https://www.youtube.com/watch?v=3dyQhsqLu0o>



kořen napadené rostliny  
s výraznými nádory



cystogenní paraplazmodium (nahore) a spory  
(dole) v pletivech napadené brukvovité rostliny



*Chromista: Peronosporomycota (řasovky)*

trvalý preparát

## *Plasmopara viticola* (vřetenatka révová)

Říše: **CHROMISTA**

Oddělení: Peronosporomycota (=Oomycota) - řasovky



na starších listech révy žlutavé „olejové“ skvrny na svrchní straně listů, na rubu vyrůstají svazečky sporangioforů se sporangii.





*Ascomycota*: Houby vřeckovýtrusné

ukázka

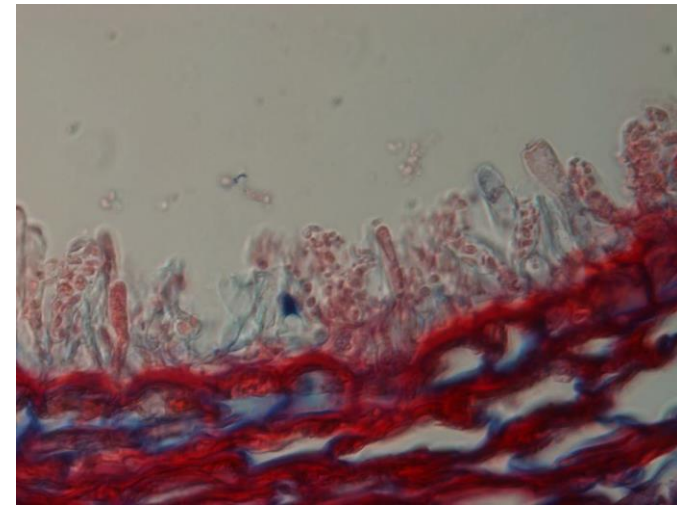
## *Taphrina* spp.(palcatka)

Říše: **FUNGI**

Oddělení: Ascomycota

Pododdělení: Taphrinomycotina

- tvoří se věcka, ale ne plodnice
- kadeřavost na ovocných stromech



palisáda věcek v  
subkutikulární  
vrstvě hostitele

## *Taphrina pruni*

na plodech švestky



## *Taphrina deformans*

na listech broskvoně



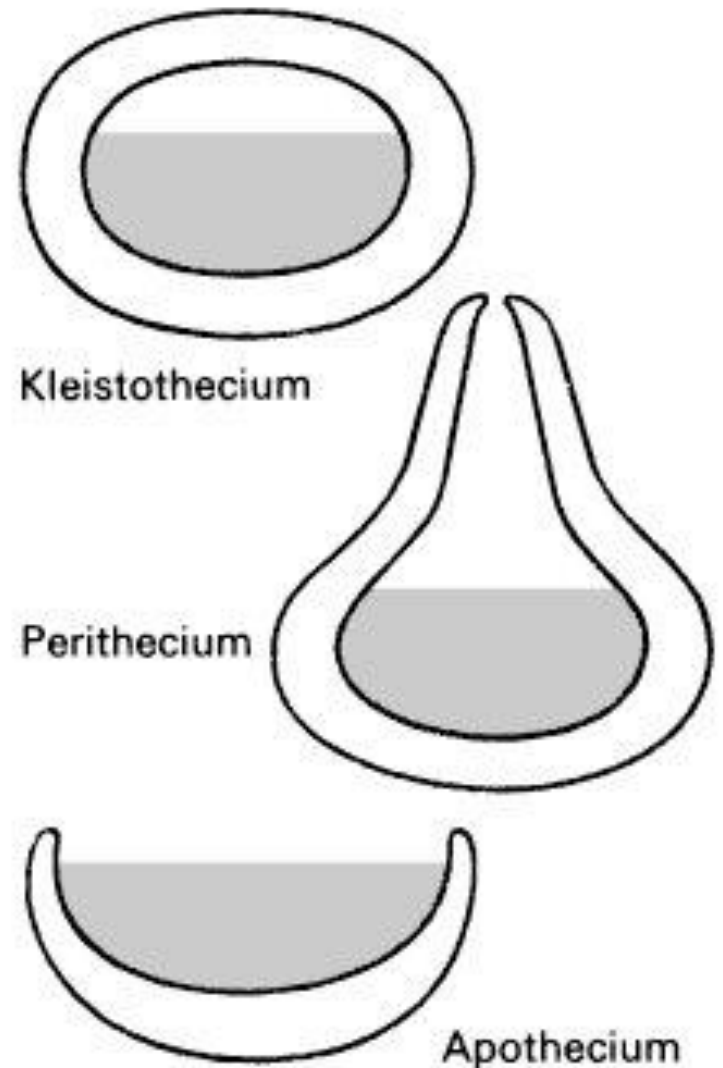
Říše: **FUNGI**

Oddělení: Ascomycota

Pododdělení: Pezizomycotina

tvoří se vřecka uvnitř plodnice

## Typy plodnic u vřeckovýtrusých hub:





vlastní preparát

## *Erysiphe alphitoides* (padlí dubové)

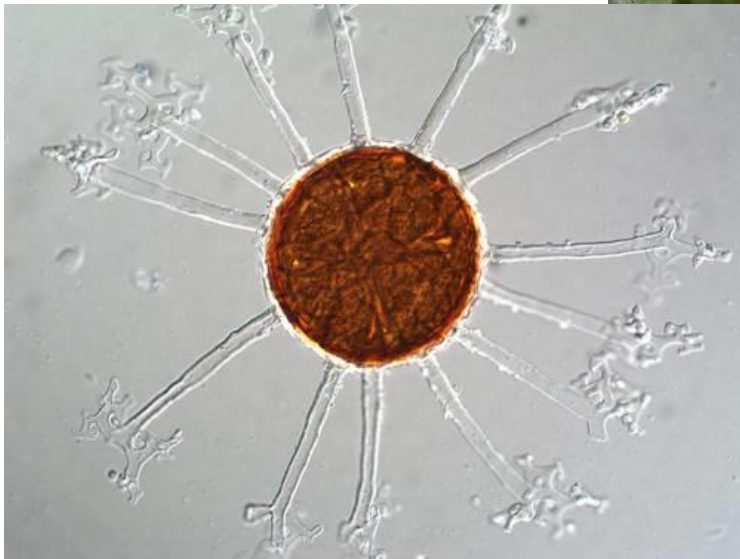
Říše: **FUNGI**

Oddělení: Ascomycota

Třída: Leotiomycetes

*Erysiphe alphitoides* (*Oidium quercinum*)  
padlí dubové

*Kleistothecia* s přívěsky,  
uvnitř jsou vřečka



## Ukázka zástupců

Říše: **FUNGI**

Oddělení: **Ascomycota**

Třída: **Leotiomycetes**

- tvoří nepohlavní konidie,  
vřeka většinou v apotheciích

***Monilinia laxa (Monilia cinerea)***  
napadá peckovice



***Monilinia fructigena***, napadá malvice



***Rhytisma acerinum*** (svraštělka javorová),  
napadá listy javoru





ukázka

## *Nectria cinnabarina* (rážovka rumělková)

Říše: **FUNGI**

Oddělení: Ascomycota

Třída: Sordariomycetes

- tvoří nepohlavní konidie ve sporodochiích,  
vřecka většinou v peritheciích





trvalý preparát

## *Claviceps purpurea* (paličkovice nachová)

Říše: **FUNGI**

Oddělení: Ascomycota

Třída: Sordariomycetes



pšenice se  
sclerocii  
(námel)



Stroma se zanořenými  
plodnicemi (perithecií)



sclerocium s  
vyrůstajícími stromaty

ukázka

## *Xylaria* spp. (dřevnatka)

Říše: **FUNGI**

Oddělení: Ascomycota

Třída: Sordariomycetes

**Stroma se zanořenými  
plodnicemi (perithecií)**

***X. hypoxylon* (d. parohatá)**



***X. longipes* (d. dlouhonohá)**





## ukázky

Říše: **FUNGI**

Oddělení: Ascomycota

Třída: Pezizomycetes

## Makromycety s apothecii:

ohnivec rakouský



smrž vysoký



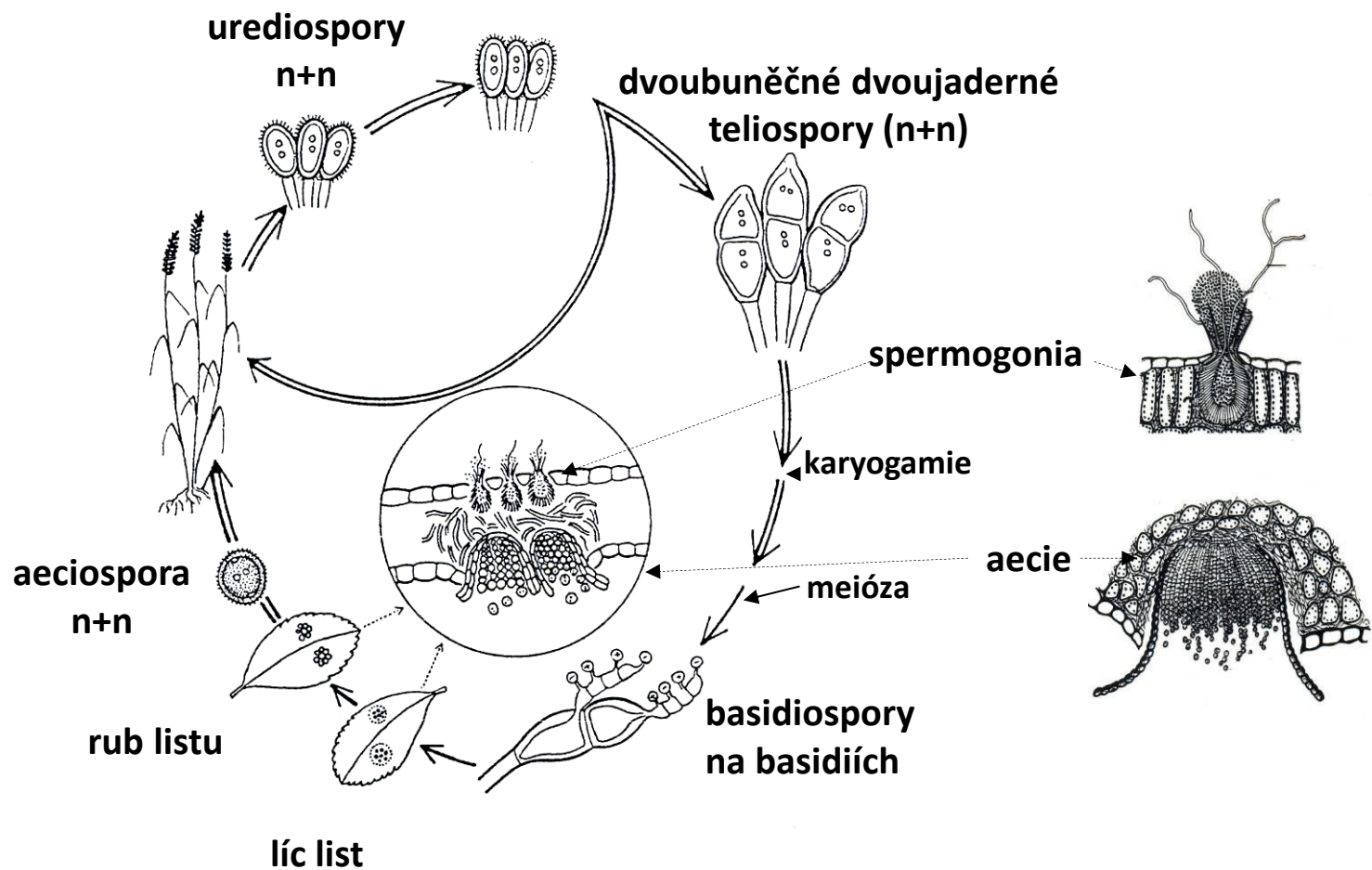
lanýž černovýtusý





*Basidiomycota*: Houby stopkovýtrusné

# RZI (*Urediniomycetes*)



trvalý preparát

## *Puccinia graminis* (rez travní)

Říše: **FUNGI**

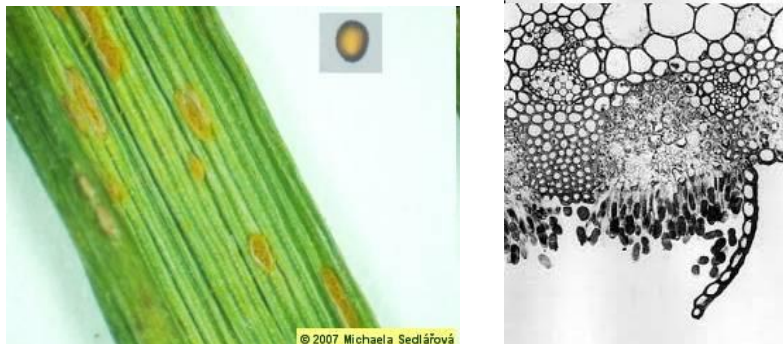
Oddělení: Basidiomycota

Třída: Urediniomycetes



### 2. hostitel tráva

(telia s teliosporami, nahoře;  
uredia s urediosporami, dole)



### 1. Hostitel dříšťál obecný



rub listu (aecia s aeciosporami)





## Celkový zákres

# *Gymnosporangium sabiniae* (rez hrušňová)

Říše: **FUNGI**

Oddělení: Basidiomycota

Třída: Urediniomycetes



2. hostitel jalovec chvojka  
(ložiska teliospor)



1. Hostitel hrušeň domácí



rub listu (aecia s aeciosporami)



Říše: **FUNGI**

Oddělení: Basidiomycota

Třída: Agaricomycetes

## **Makromycety z třídy *Agaricomycetes***

### **Ukázky základních typů plodnic:**

- **Geastrální (teřich + okrovka)**
- **Hymeniální – pilothecium (třeň + klobouk, krátkověké plodnice)**
  - **krustothecium (obvykle bez třeně a víceleté „chorošé“)**
  - **holothecium (hymenium po celém povrchu)**