



Seminář na téma Cukerní politika v EU a ČR

- Richard Vít

Akce je realizována v rámci klíčové aktivity 02 „Interdisciplinární vzdělávání pracovníků
výzkumu a vývoje projektu

EXCELENCE DOKTORSKÉHO STUDIA NA AF MENDELU
PRO NAVAZUJÍCÍ EVROPSKOU VĚDECKO - VÝZKUMNOU KARIÉRU
CZ.1.07/2.3.00/20.0005

Tento projekt je spolufinancován z Evropského sociálního fondu a státního rozpočtu České republiky



INVESTICE DO ROZVOJE VZDĚLÁVÁNÍ



Richard Vít, personální ředitel
Moravskoslezské cukrovary, a.s.



Koncern AGRANA

Cukerní politika v ČR a EU



SUGAR. STARCH. FRUIT.



Cukerní politika v ČR a EU

- Slovo k historii
- Současnost cukrovarnictví
- Společnost MSC a AGRANA
- Trainee program



SUGAR. STARCH. FRUIT.



- Napoleon a blokáda Evropy
- Francouz Achard – vaření řepy ve vápenné vodě, lisování
- Kostelní Vydří (1829 rafinace z třtiny)
- Dačice (1843 první kostkový cukr)
- Silná podpora cukrovarnictví monarchie (30.-40. léta 19.stol.)
- Rychlý boom a rychlé konce, první konzumní daň (19.stol.)



- 20. léta 20. století - celní politika Evropy proti exportu cukru z ČSR
- Krach na burze, velká zadluženost (30. léta)
- Roste produkce třtinového cukru
- 1932 Chadbourneova dohoda v Evropě, stanovení výrobních stropů, možné řešení krize
- 1948 zestátnění



Spotřeba cukru



- **Evropa** **33 kg** **osoba /rok (90 g/den)**
- **ČR** **39 kg** **osoba /rok**
- **Svět** **19,2 kg** **osoba/rok**


Stav k roku 2007



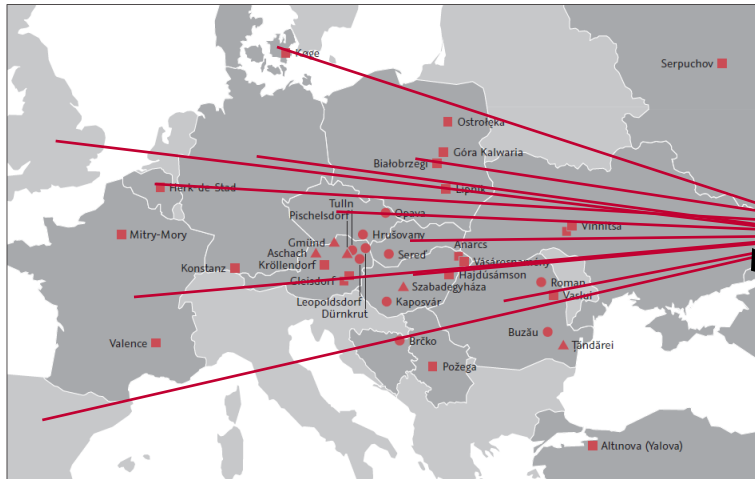
- **EU PŘED CUKROVARNICKOU REFORMOU**
 - nízké exportní ceny
 - výrazná importní cla, silné ochranářství
 - spolupráce s LDC
 - anything but arms

Současnost cukrovarnictví v Evropě

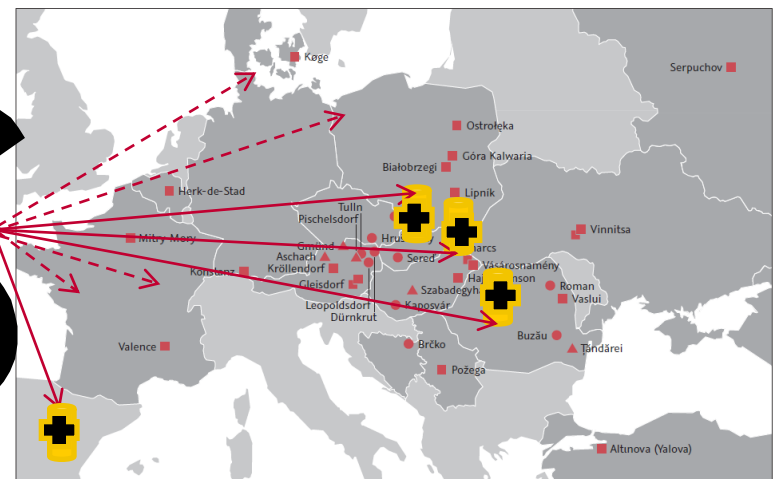


- ČR do roku 2004
- ČR po vstupu do Evropské unie
- **CUKROVARNICKÁ REFORMA** v EU (2004 – 2008, 1 mil. t cukru )

EUROPE



EUROPE



Výčet zemí v obou obrázcích je pouze orientační

Současnost cukrovarnictví v Evropě



CUKROVARY V ČR PO REFORMĚ



AGRANA

- ① Hrušovany nad Jevišovkou
- ② Opava

UNION SDA

- ③ Dobruvice
- ④ Meziříčí

ČEŠTÍ AKCIONÁŘI

- ⑤ Vrbátky
- ⑥ Prosenice
- ⑦ Litovel

Současnost cukrovarnictví v Evropě

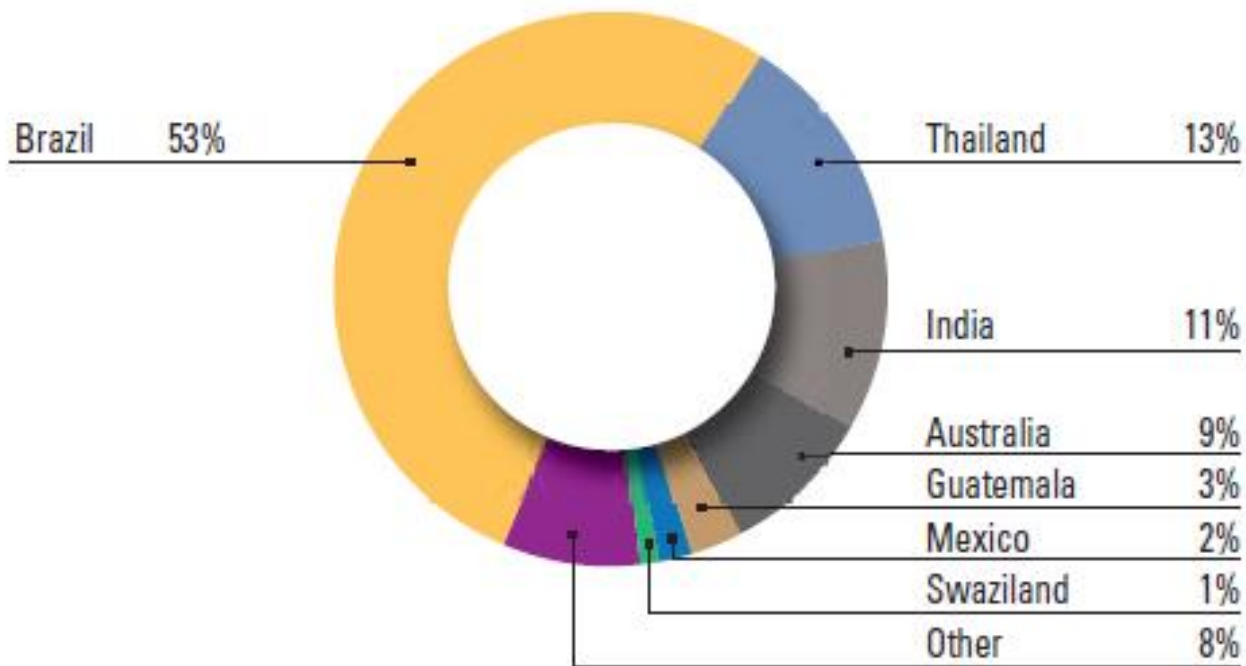


- Nové chování EU po restrukturalizaci
 - Reforma nevratná
 - EU z čistého exportéra nově na čistého importéra cukru
 - Z ČR nově taktéž čistý importér
 - Otevřená importní politika (pro LDC, ACP-Afrika, Karibik, Pacifik)
 - Omezení finanční podpory exportu

Současnost cukrovarnictví v Evropě

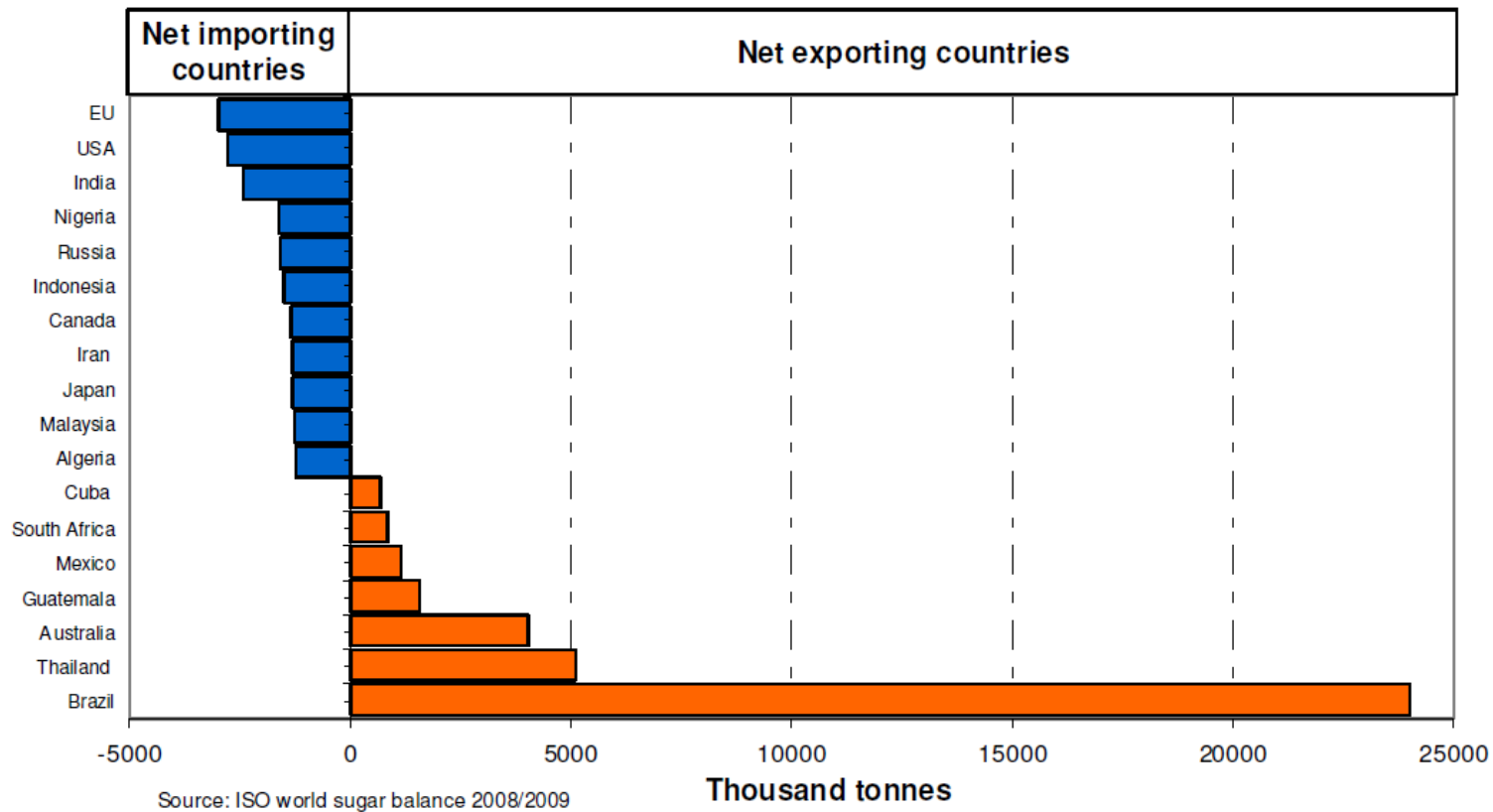


Top global exporters (net exports)



Source: ISO yearbook, 2008

Současnost cukrovarnictví v Evropě



Současnost cukrovarnictví v Evropě



- Skutečnosti ovlivňující budoucnost cukrovarnictví v EU
 - Možná změna cukerného režimu po roce 2015
 - Rostoucí tlak na certifikace (ISO 22 000, IFS, BRC)
 - Ekologie výroby (emission trading system 2013-)
 - Hledání udržitelnosti, vyváženosti (výroba-spotřeba)
 - Pěstování GMO x nonGMO
 - Nová sladidla: umělá,

přírodní (stevia)





**we enrich people's lives by
adding value to nature's gifts!**



AGRANA BETEILIGUNGS-AG

SUGAR. STARCH. FRUIT.



Divize koncernu AGRANA



SUGAR.

- Sugar is sold
 - to consumers via the food trade (20%) and
 - to manufacturers: e.g. soft drinks industry, confectionery industry, fermentation industry, other food and beverage industries (80%).

STARCH.

- AGRANA produces starch and special starch products.
- Starch is a complex carbohydrate which is insoluble in water. Starch is used in food processing e.g. as thickener and for technical purposes e.g. in the paper manufacturing process.
- Bioethanol is part of our starch business.

FRUIT.

- Fruit juice concentrates customers are fruit juice and beverage bottlers and fillers.
- Fruit preparations are special customized products for
 - the dairy industry,
 - the baked products industry,
 - the ice-cream industry.

Moravskoslezské cukrovary, a.s. a AGRANA



Závody koncernu AGRANA

EUROPE



AMERICA



ASIA



OCEANIA



● Sugar ▲ Starch ■ Fruit

Segment	2011 12	2002 03
Sugar	10	15
Starch	5	5
Fruit	39*	-
TOTAL	54*	20

*incl. 2 new plants:

- Cairo (since May 2011)
- Johannesburg (from September 2011)



Počty zaměstnanců v divizích koncernu



CUKR

zaměstnanců

2,245



ŠKROB

880



OVOCE

5,118

TOTAL

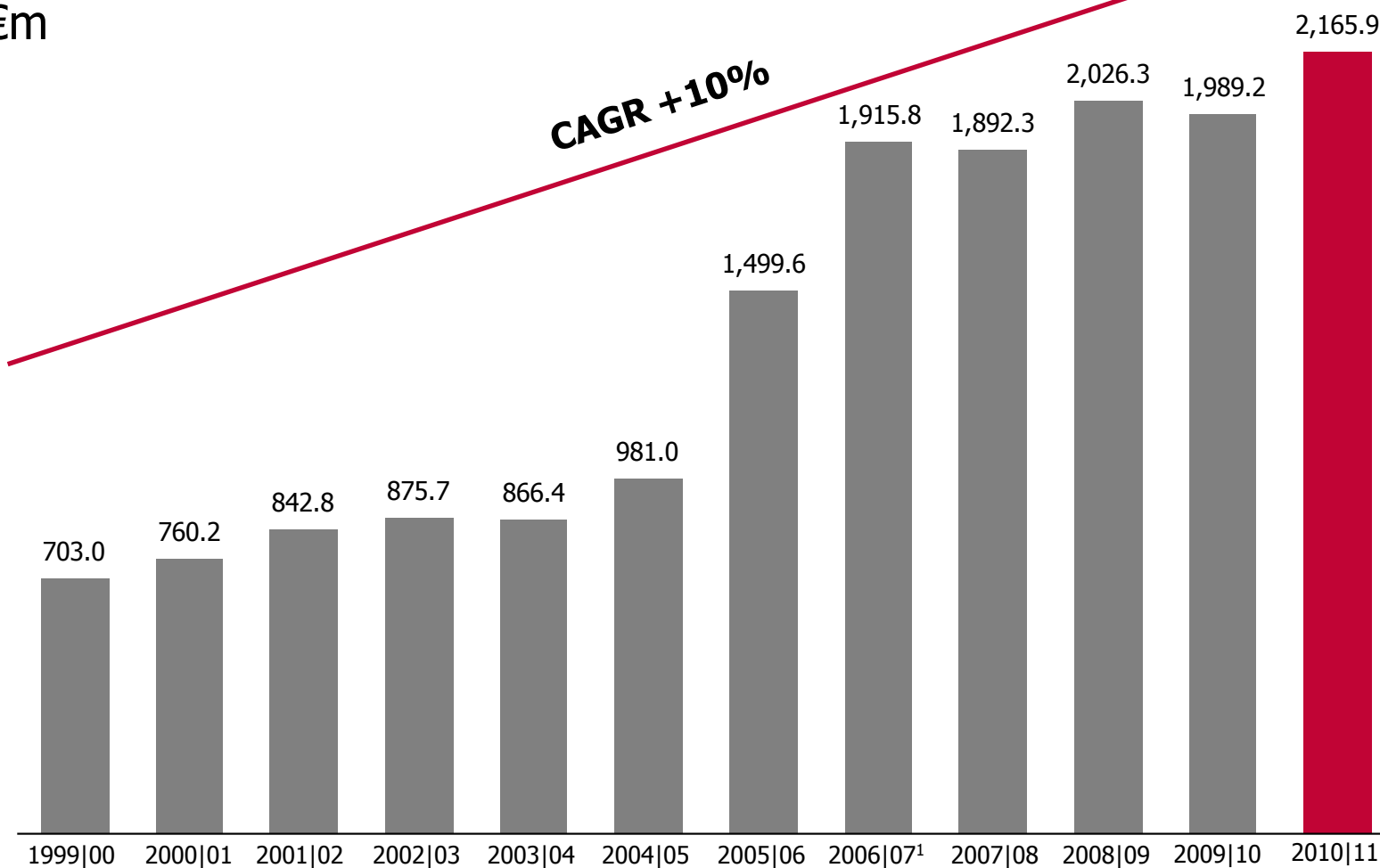
8,243

Moravskoslezské cukrovary, a.s. a AGRANA



Příjmy AGRANY (revenue)

€m



¹) incl. 14 months fruit segment



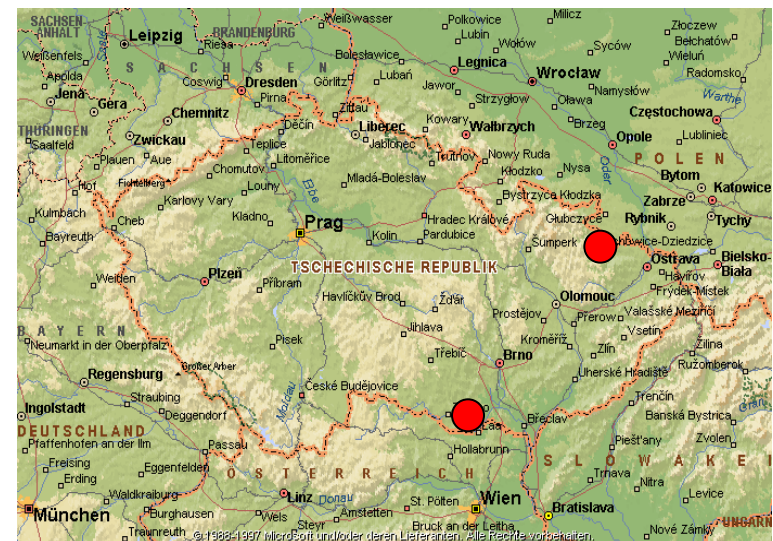
Bioetanolová továrna





- **Moravskoslezské cukrovary, a.s.**

- V průměru 380 zaměstnanců v roce
- Dva výrobní závody (Opava, Hrušovany nad Jevišovkou)
- Ředitelství v Hrušovanech nad Jevišovkou
- Akciová společnost
- ~ 98% vlastněna koncernem AGRANA (v rámci německého koncernu Südzucker)
- Úřední jazyk čeština-angličtina



MORAVSKOSLEZSKÉ CUKROVARY, A.S.

Cukrovar Hrušovany nad
Jevišovkou



Cukrovar Opava





PROČ HLEDÁME TRAINEE?

- Získat nové znalosti do cukrovarů
- Získat nový pohled, energii
- Probíhají nové projekty a činnosti v základní surovině
- Připravit si trainee pro některou z činností





PROFIL TRAINEE

- Vysokoškolské vzdělání v oblasti zemědělství (popř. také podnikání či ekonomika v zemědělství) s alespoň minimální praxí v oboru
- Silný zájem o oblast zemědělství, pěstování řepy
- Velmi dobrá komunikační znalost anglického jazyka, další jazyk je výhodou
- Ochota se stěhovat v rámci ČR i zahraničí, flexibilita
- Dobré komunikační a sociální dovednosti
- Dobrá znalost práce s PC
- Ochota k učení a rozvoji



Trainee program



(v tis. tunách)	EU kvóta	AGRANA kvóta řepného cukru ⁽¹⁾	Pozice na trhu
Rakousko	351	351	#1
Maďarsko	105	105	#1
Česko	372	94	#2
Slovensko	112	44	#2
Rumunsko	105	24	n.a.
Celkem	1,045	618	
Bosna a H.		150 ⁽²⁾	#1

Details:

- (1) AGRANA cukerní kvóta pro obchodní rok 2010|11
- (2) Kapacita rafinerie (50:50 joint venture)

7 cukrovarů a 2 rafinerie



Země s výrobními závody

cukrovar

Ostatní trh

rafinerie

distribuční centrum



PRŮBĚH



Začátek leden/únor
2012

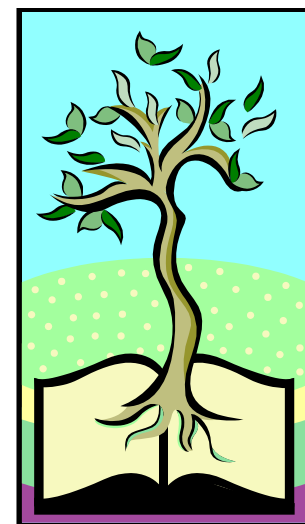


rozhodnutí o
spolupráci



OBLASTI PŘÍPRAVY?

- Aspekty pěstování řepy, ekonomika
- Administrace a organizace práci v útvaru základní suroviny
- Logistika cukrové řepy (kampaň, sklizeň)
- Účetnictví a výkaznictví spojené s řepou, přepravou
- Hnojiva, krmiva
- Management základní suroviny
- Otázka trhu s řepou, konkurence



Trainee program





BENEFITY

- 13. plat
- Příspěvky na dovolenou
- Příspěvek na důchodové připojištění
- Dotované stravování
- Věrnostní odměny



