

CO₂ T_k= 31.1°C

P_k=7.38 MPa

Tlak

Teplota

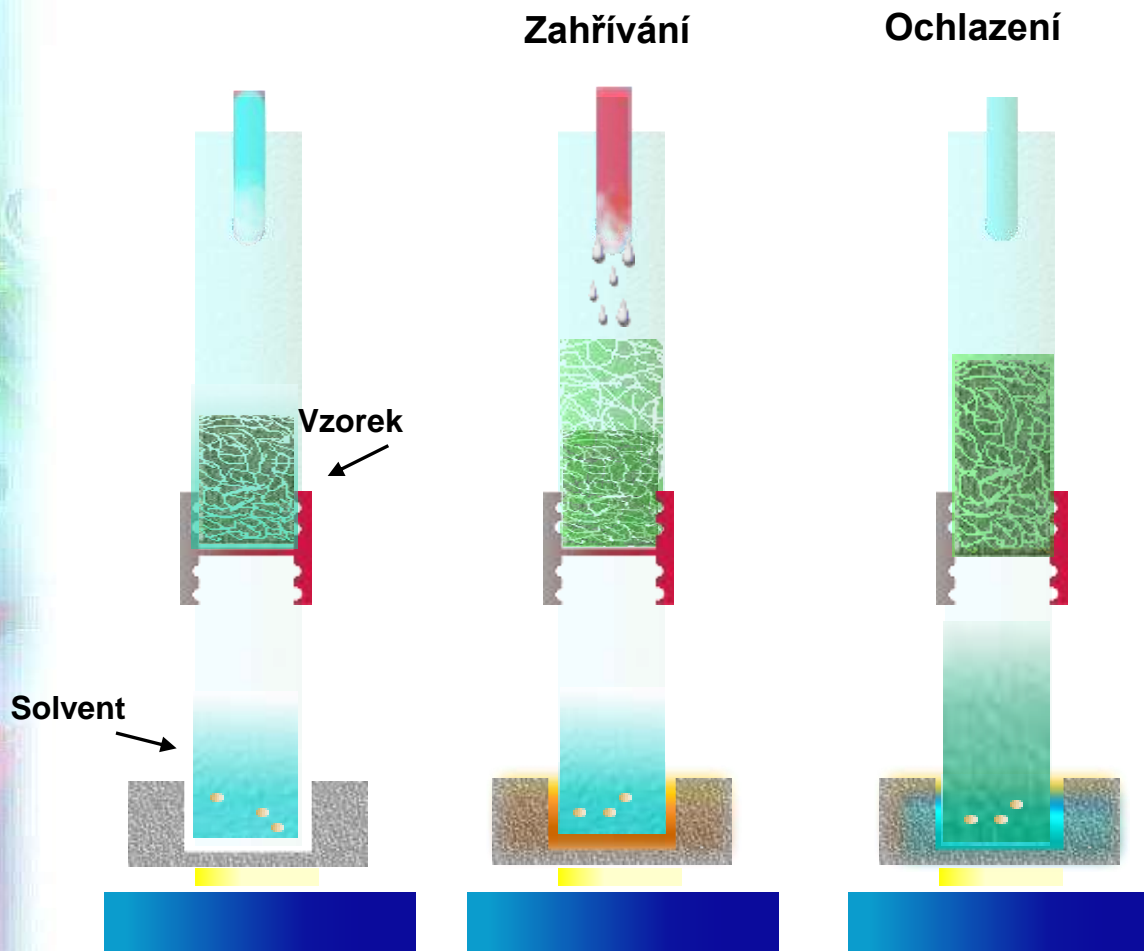
Rychlost toku
rozouštědla

Modifikátor

Separáčnı metody

Superkritická fluidnı ekstrakce

Extrakce

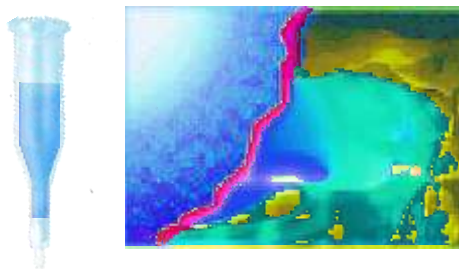


Solvent
Teplota
Čas
Počet cyklů

Separáčn  metody Modifikovan Soxhletova extrakce

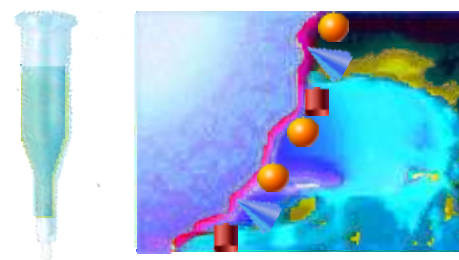
1. Kondicionace sorbentu

Methanol Voda



3. Promytí

Voda 10% Methanol

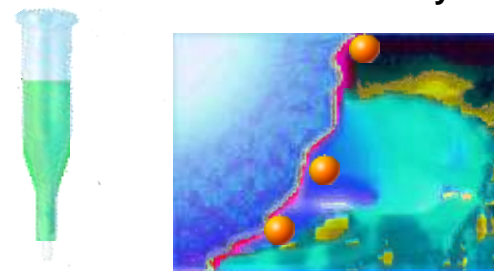


2. Nanesení vzorku



4. Eluce

Acetonitril//voda/kyselina



Analyty



Interferující látky



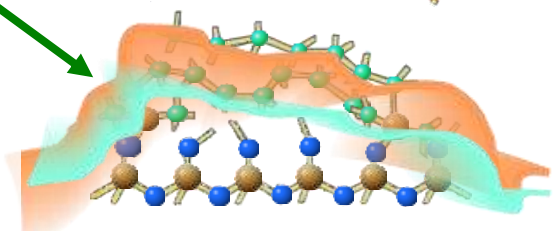
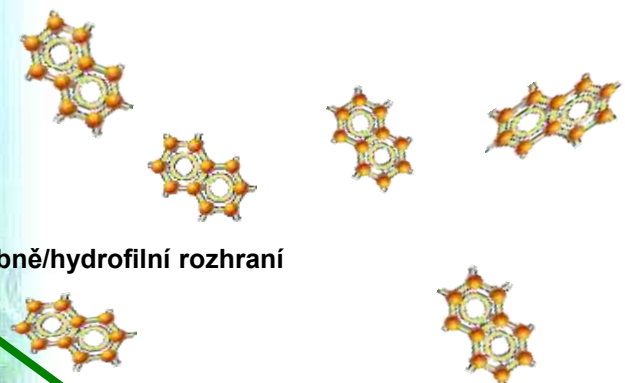
Povrch sorbentu

Separáční metody

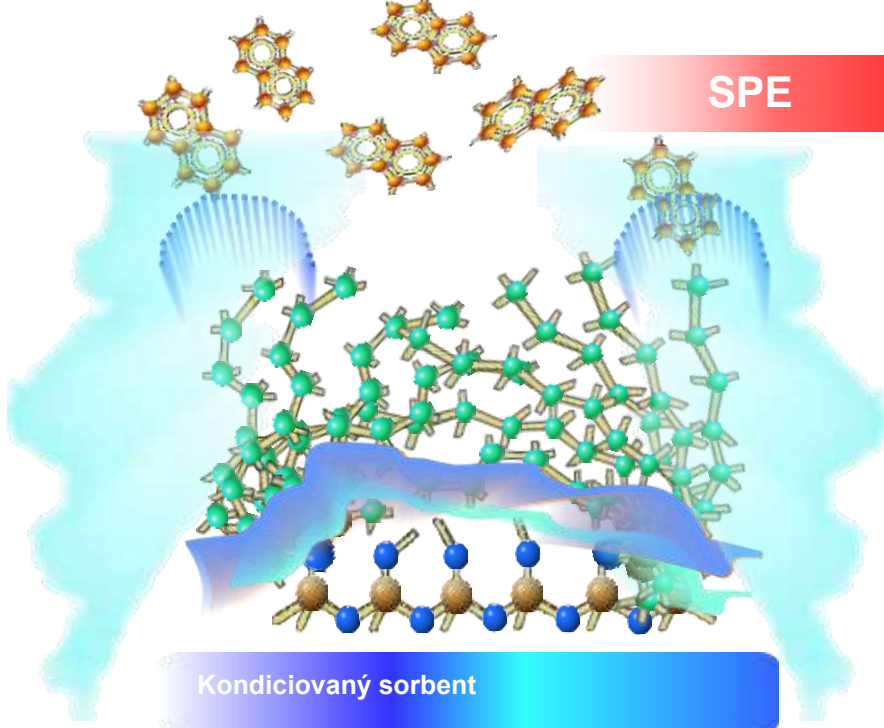
Vývoj SPE extrakce

SPE

Hydrofobně/hydrofilní rozhraní



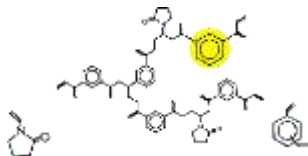
Nenakondiovaný sorbent



Kondiovaný sorbent

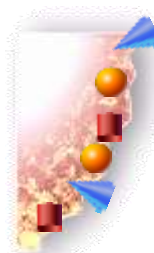
Polymerní sorbenty

SPE bez kondicionace



N-Vinylpyrrolidon

Divinylbenzen



Retence



Promytí



Eluce

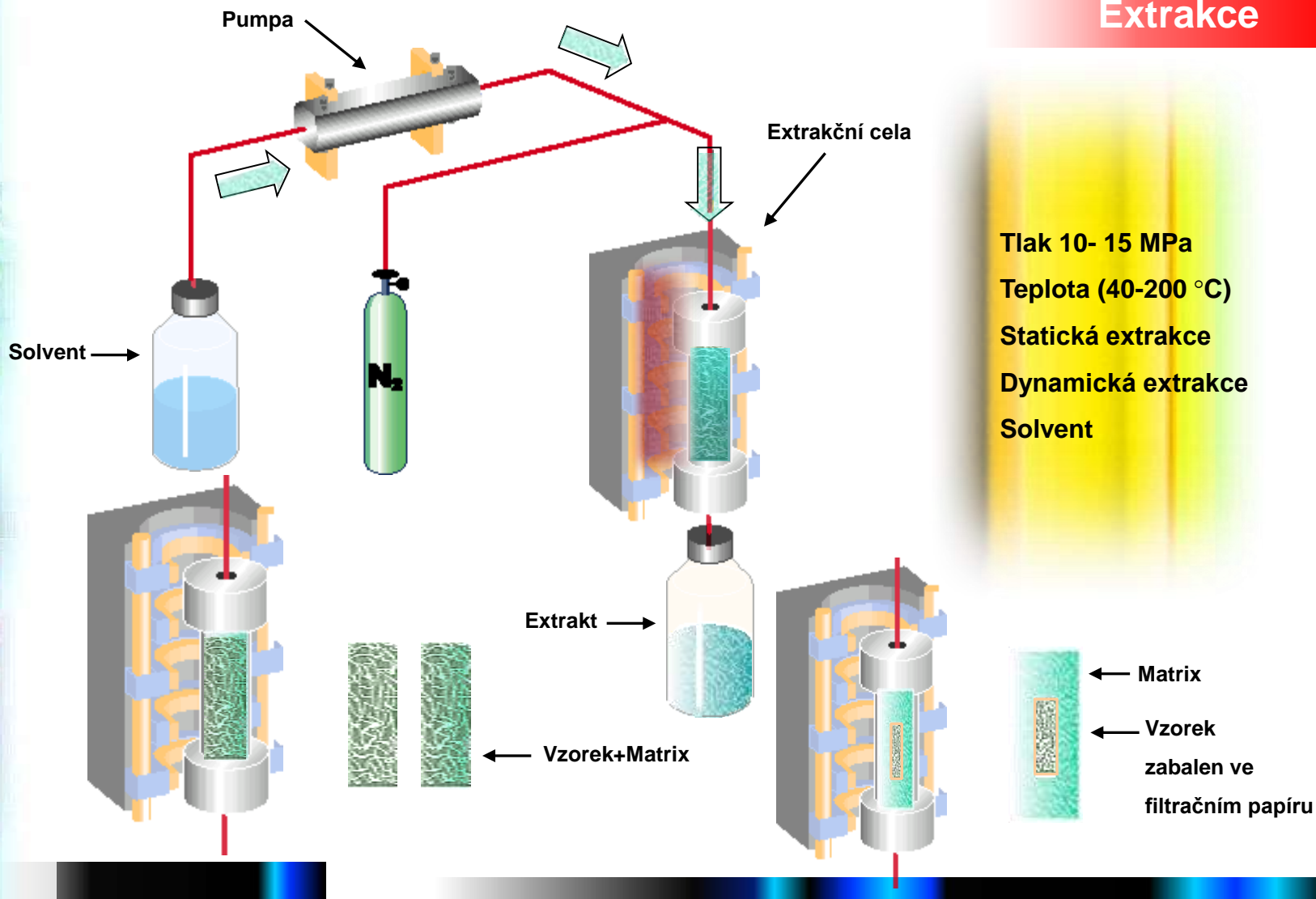
Separáčnı metody

Kondicionace SPE sorbentů



Tato publikace je spolufinancována z Evropského sociálního fondu a státního rozpočtu České republiky.
 Byla vydána za podpory projektu OP VK CZ.1.07/2.2.00/28.0302 Inovace studijních programů AF a ZF MENDELU směřující k vytvoření mezioborové integrace.

Extrakce



Separáční metody Tlaková extrakce