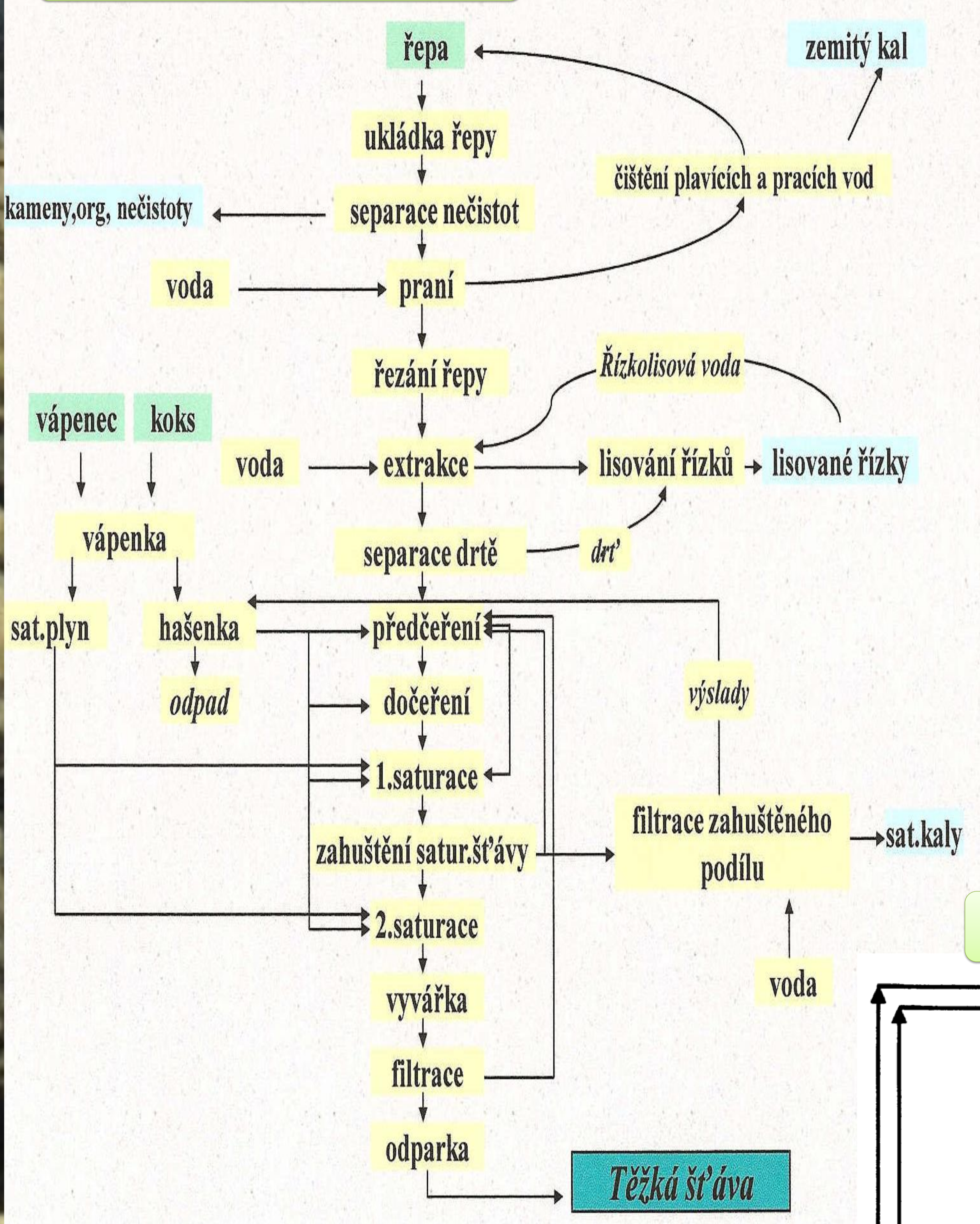


Schéma výroby cukru (L.Hřivna)

Výroba těžké šťávy



Skladování cukrovky



Lapač chrástu



Řepná pračka



Gollerovy nože



Khernova vápenka



Žlabový extraktor

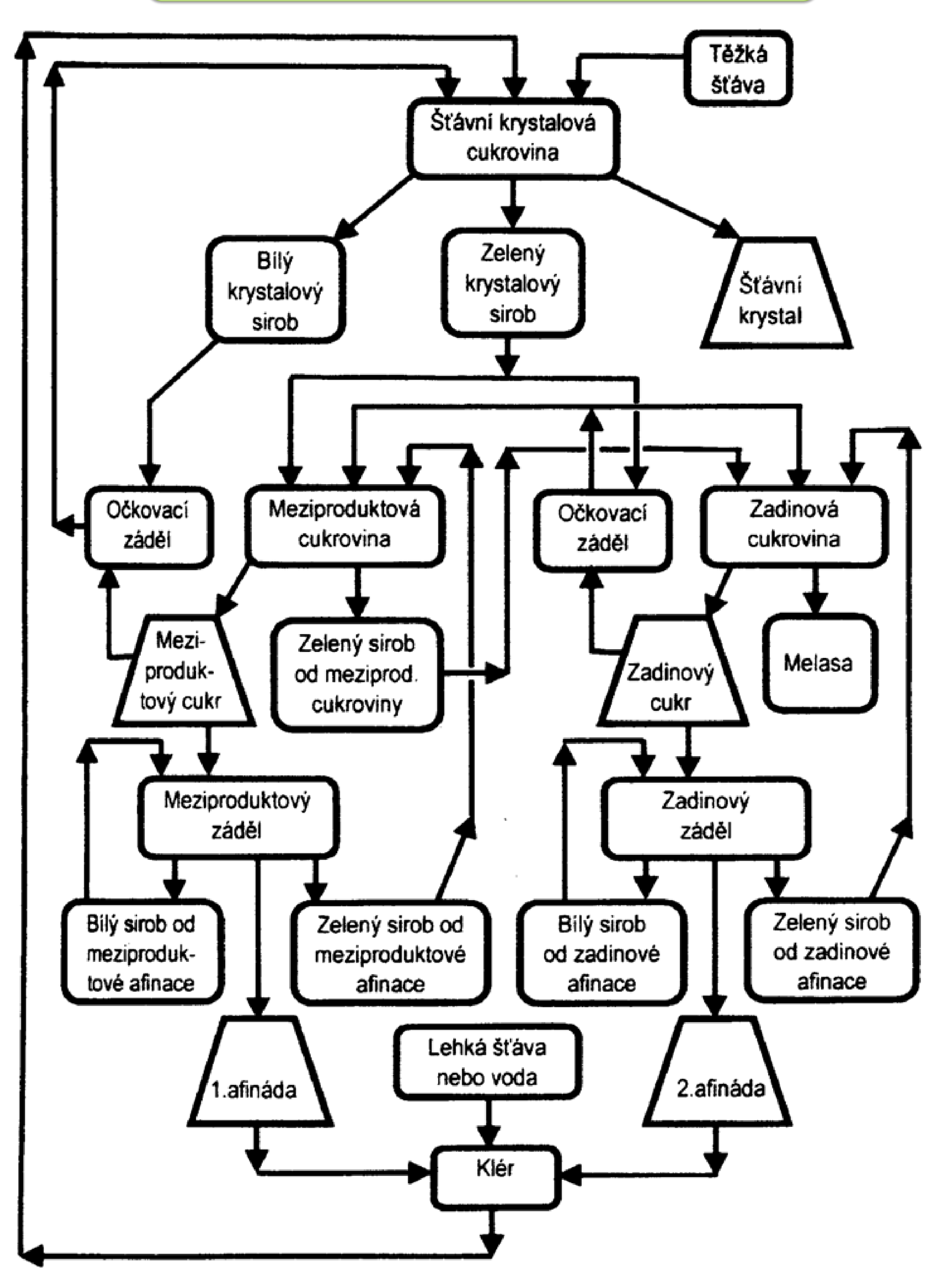


Mechanizovaný kalolís

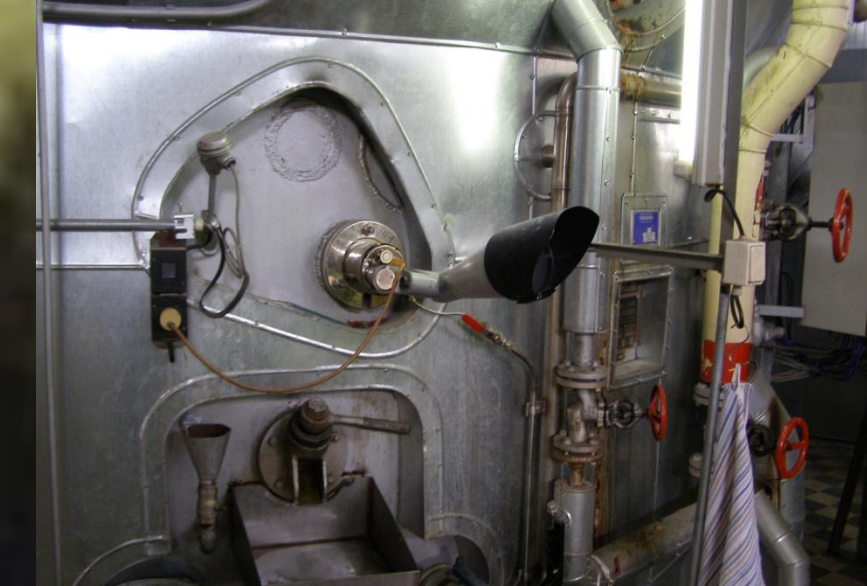


Odparka

Výroba šťávného krystalu



Zniče



Cukroskop a vzorkovací ventil



Odstředivka



Balení cukru



Skladování cukru