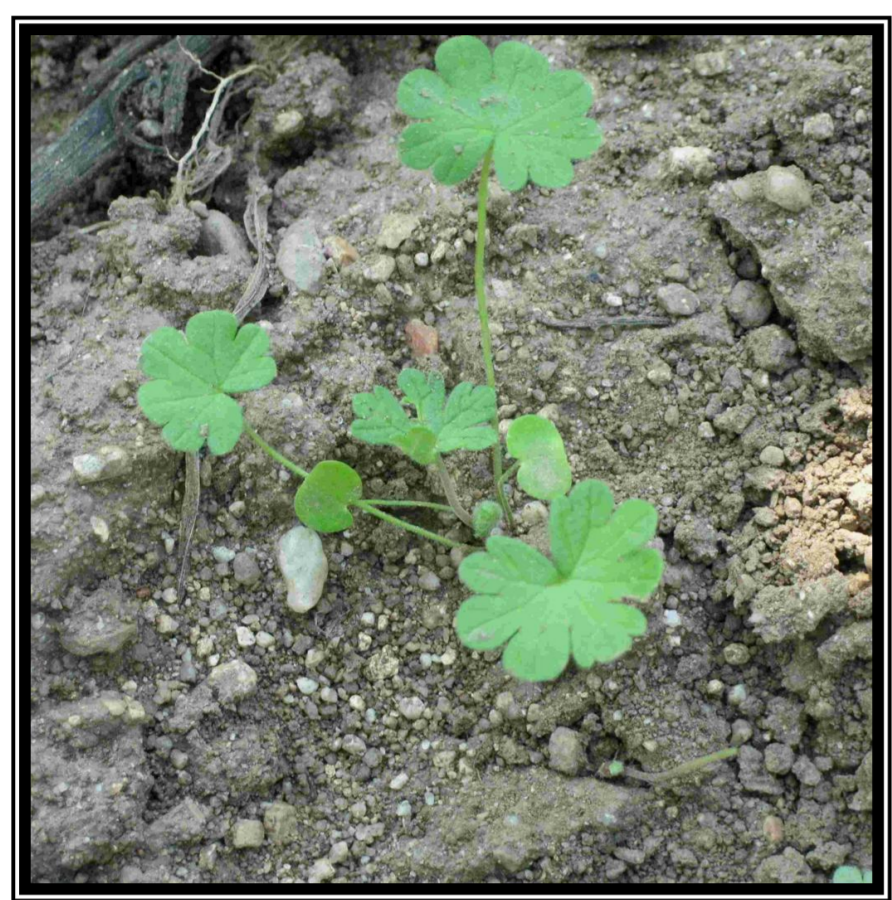
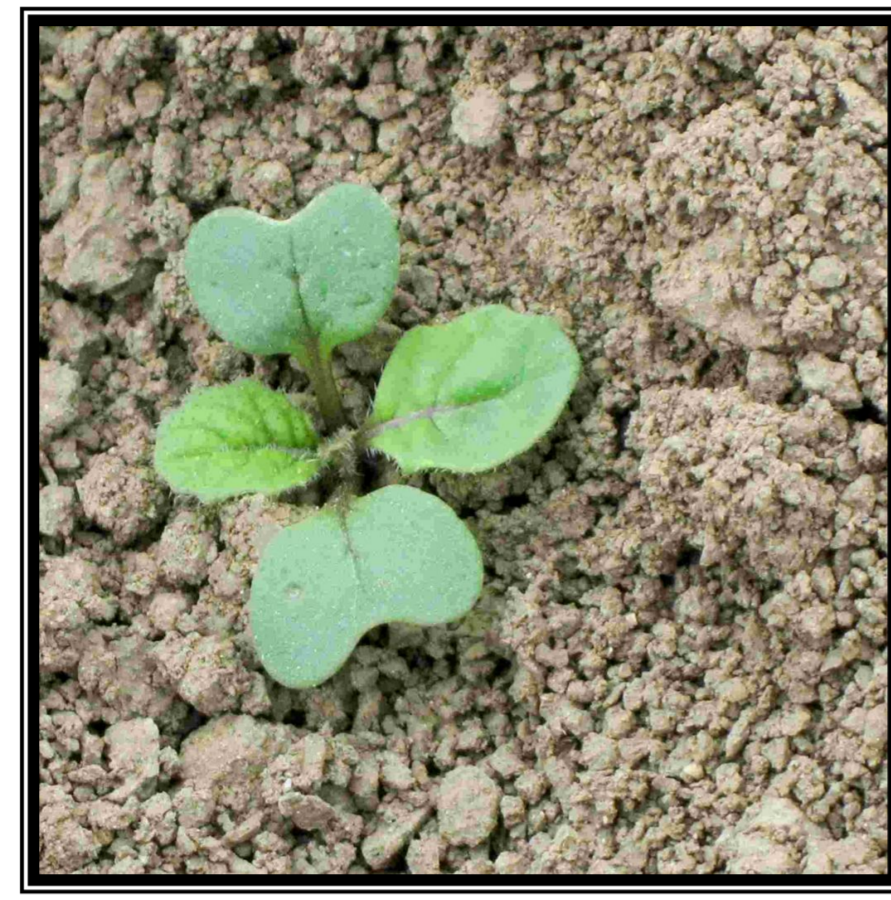


Poznávání klíčních rostlin vybraných druhů plevelů

Jan Winkler



1.



2.



3.



4.



5.



6.



7.



8.



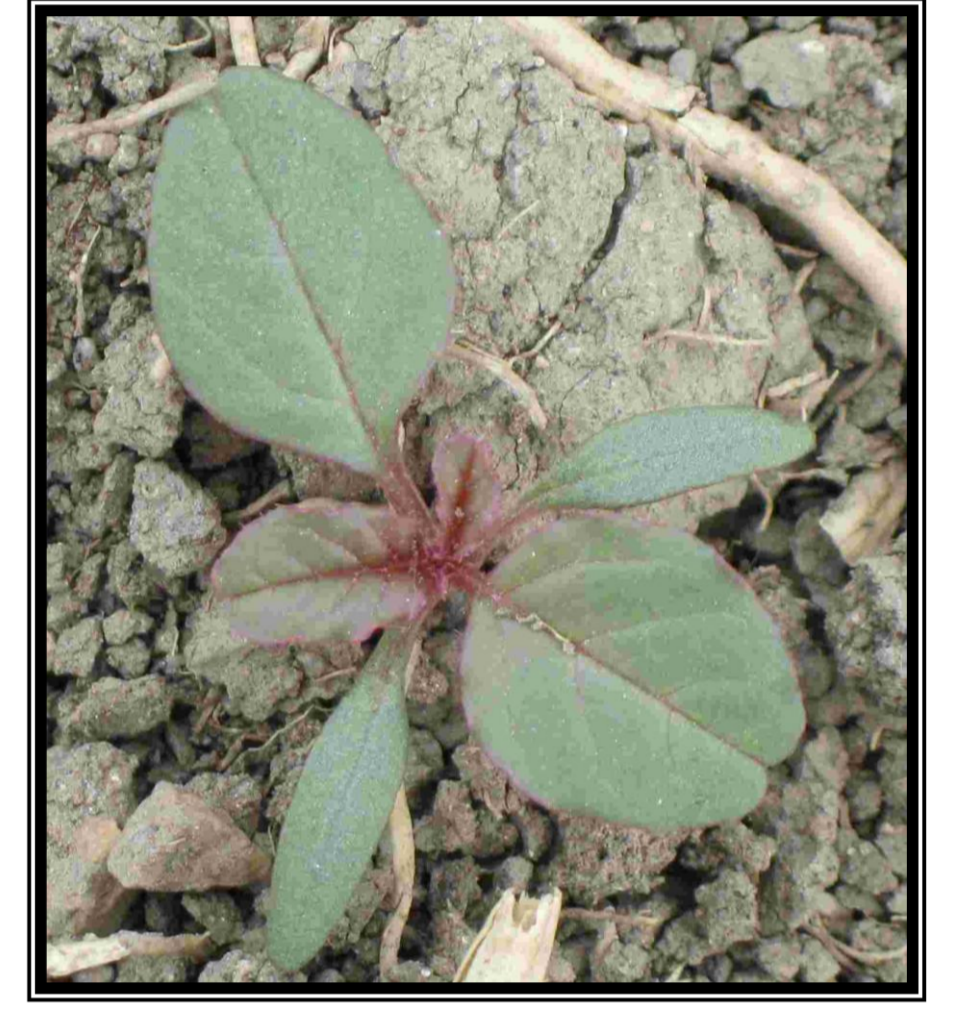
9.



10.



11.



12.



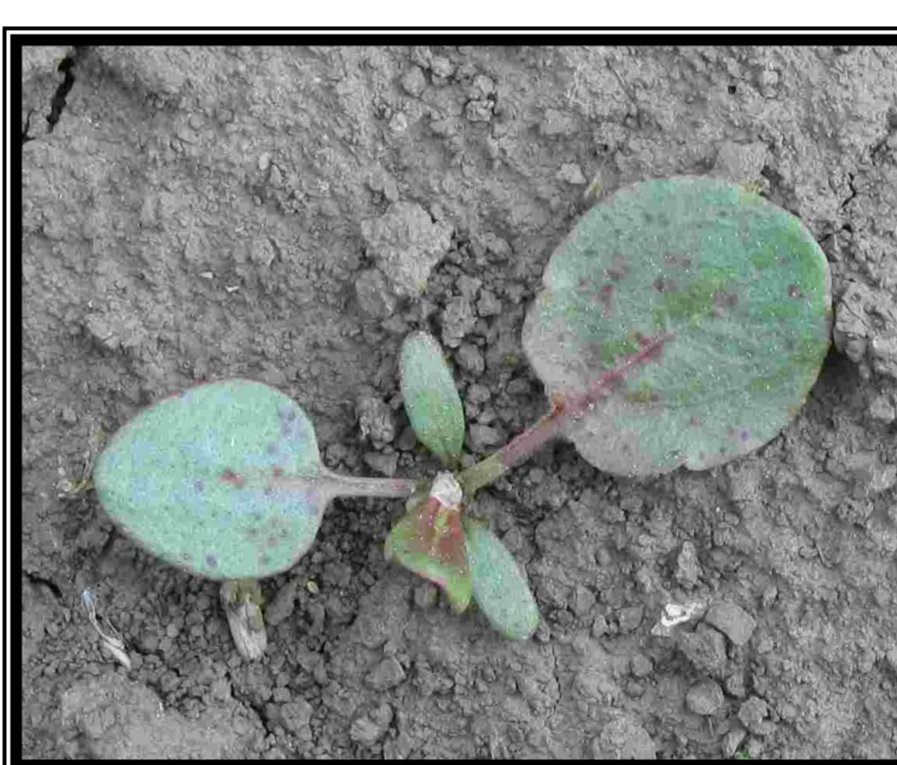
13.



14.



15.



16.



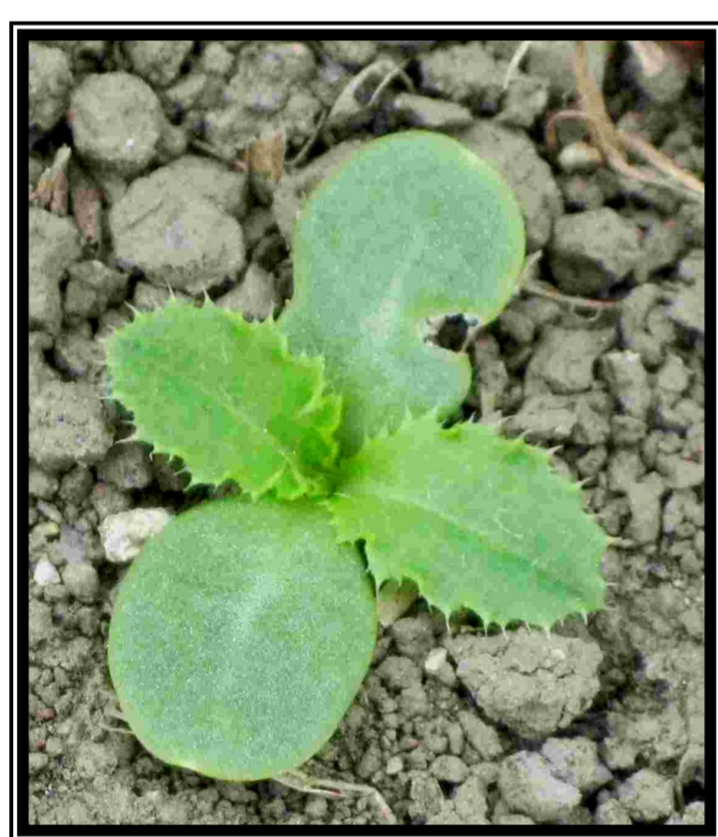
17.



18.



19.



20.



21.



22.



23.



24.



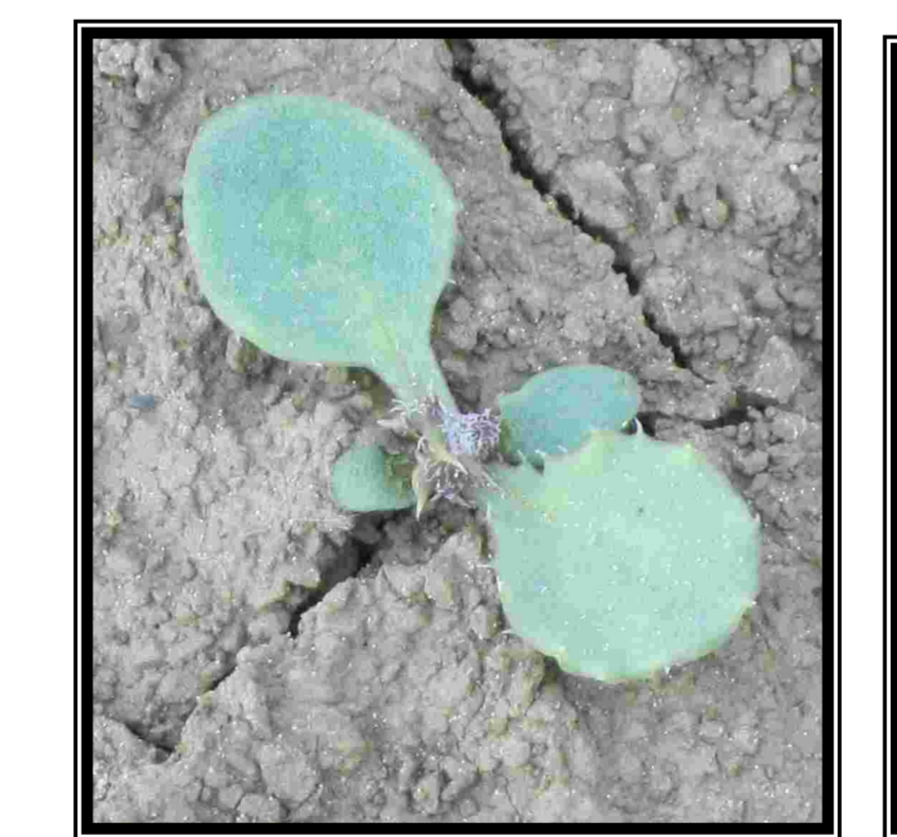
25.



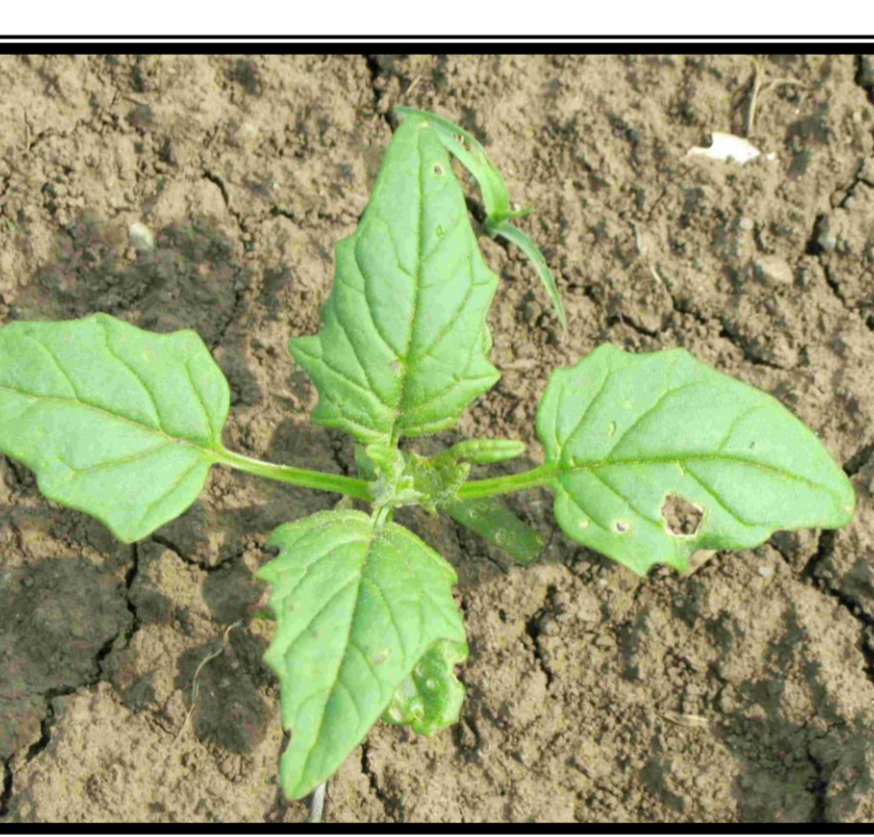
26.



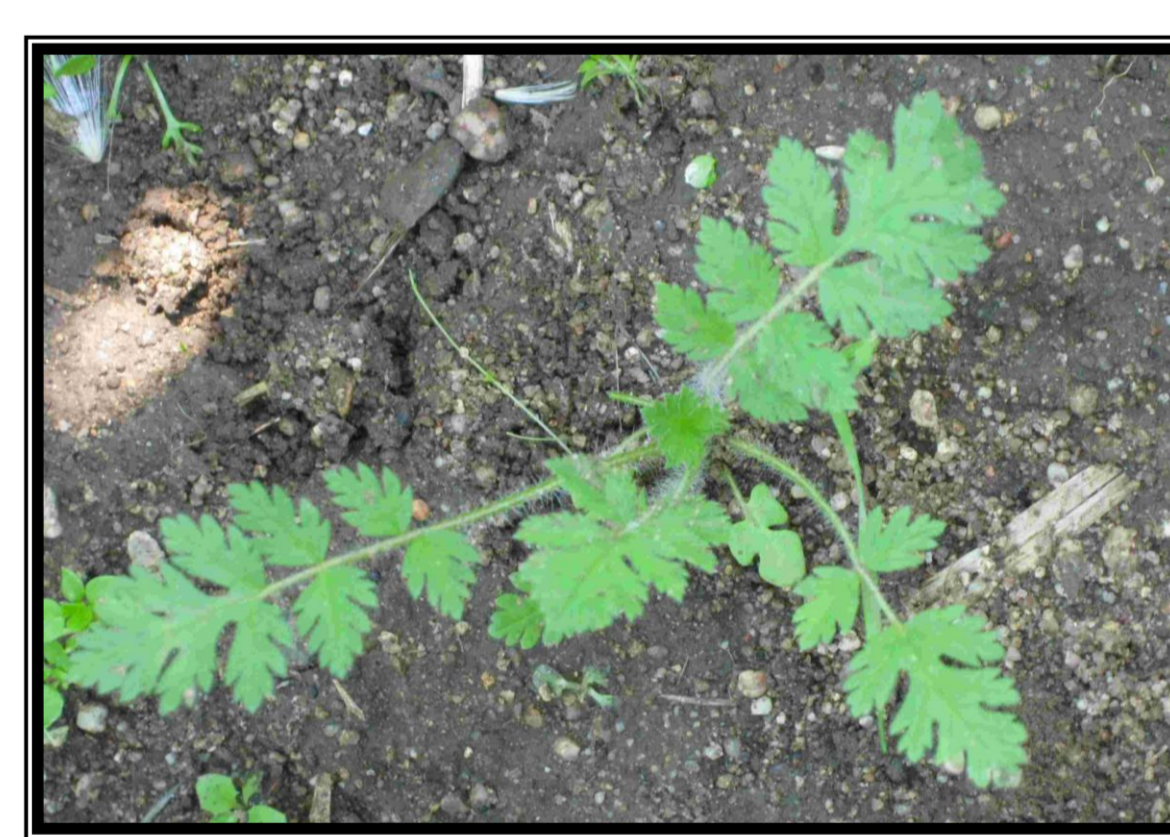
27.



28.



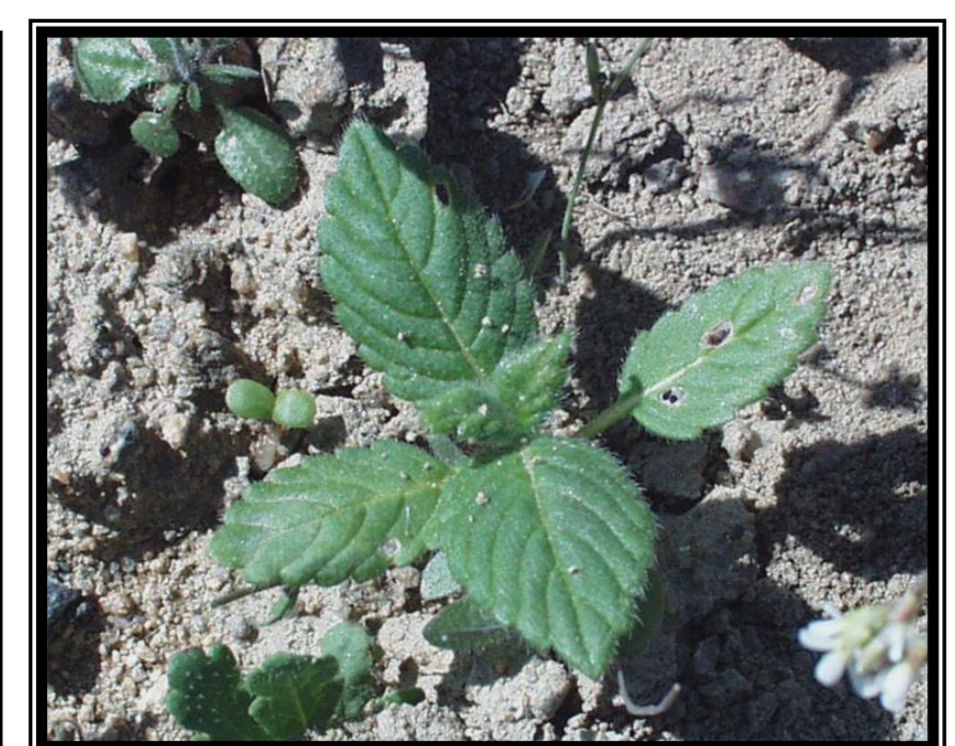
29.



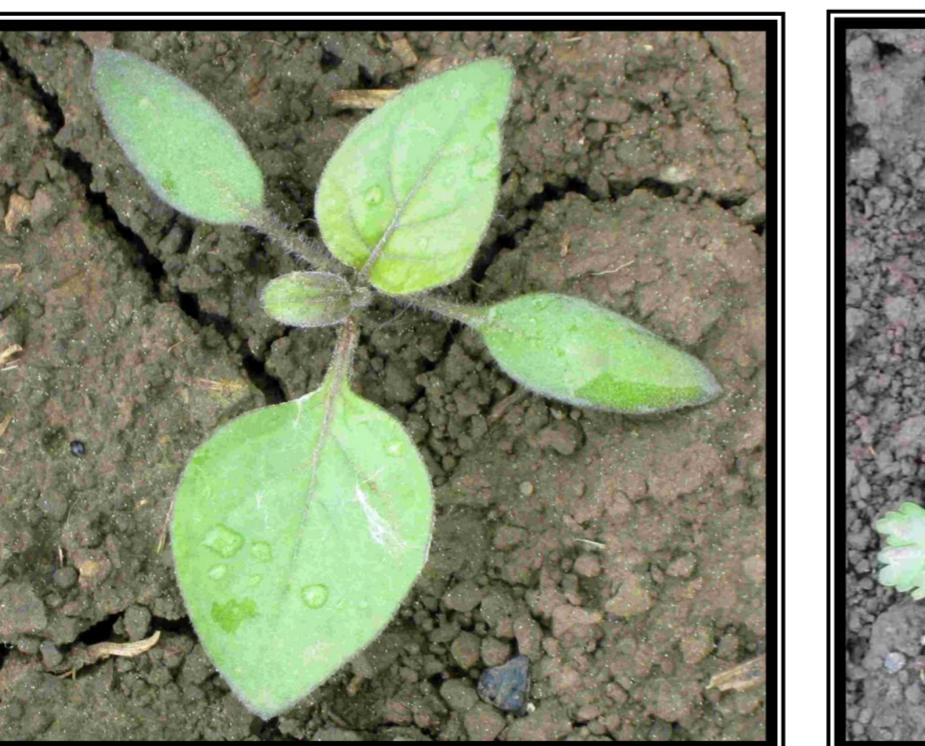
30.



31.



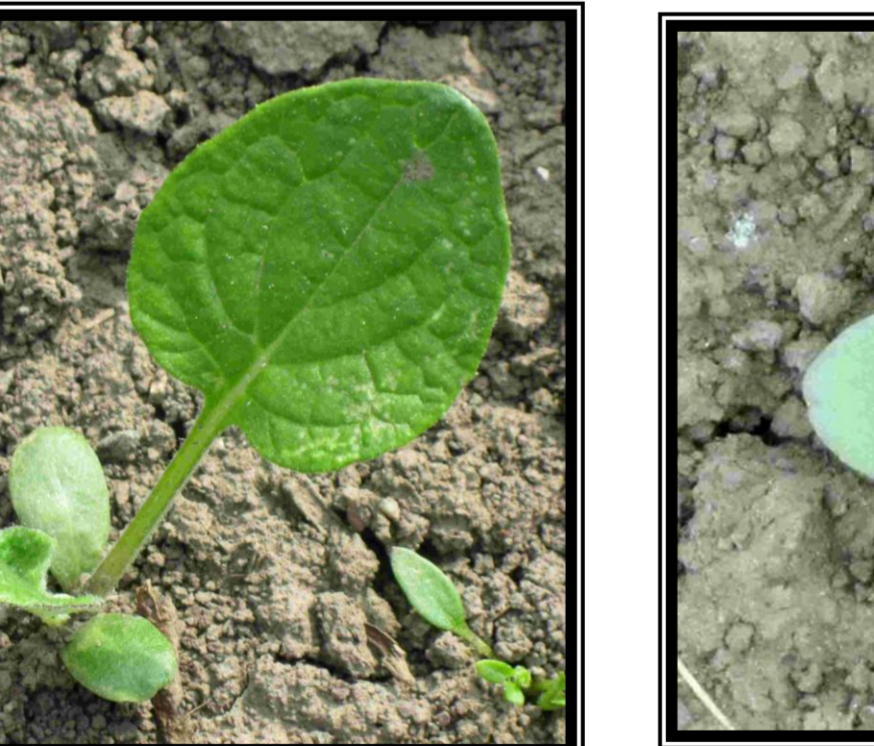
32.



33.



34.



35.



36.

VÝSLEDEK TESTU: 1. – kakost maličká (PŘ); 2. – hořčice rolní (ČJ); 3. – heřmánkovec nevonný (PŘ); 4. – opletka obecná (ČJ); 5. – svízel přítula (PŘ); 6. – zemědělm lékařský (PŘ); 7. – drchnička rolní (ČJ); 8. – svízel přítula (PŘ); 9. – rdesno blešník (PJ); 10. – silenka noční (ČJ); 11. – jezatka kuří noha (PJ); 12. – laskavec sp. (PJ); 13. – pelyněk černobýl (VRPG); 14. – sléz přehlížený (VRPG); 15. – proso seté rumištní (PJ); 16. – šťovík tupolistý (VRPG); 17. – violka rolní (PŘ); 18. – penízek rolní (PŘ); 19. – durman obecný (PJ); 20. – pcháč oset (VRPV); 21. – ostropestřec mariánský (ZPR); 22. – svlačec rolní (VRPV); 23. – šrucha zelná (PJ); 24. – řepka olejka (ZPR); 25. – hluchavka nachová (PŘ); 26. – pomněnka drobnoplodá (EF); 27. – merlík bílý (PJ); 28. – mléč zelinný (PJ); 29. – merlík zvrhlý (PJ); 30. – pumpava rozpukavá (PŘ); 31. – ostrožka východní (PŘ); 32. – konopice rolní (ČJ); 33. – lilek černý (PJ); 34. – tetluha kozí pysk (PŘ); 35. – lopuch plstnatý (VRPG); 36. – rozrazil lesklý (PŘ).

Vysvětlivky ke zkratkám biologických skupin plevelů: **ČJ** – jednoleté, časné jarní; **PJ** – jednoleté, pozdně jarní; **PŘ** – jednoleté, přezimující; **EF** – jednoleté, efemerní, **VRPG** – vytrvalé rozmnožující se převážně generativně; **VRPV** – vytrvalé rozmnožující se převážně vegetativně; **ZPR** – zaplevelující rostliny.