



INVESTICE DO ROZVOJE VZDĚLÁVÁNÍ

Partnerská síť mezi univerzitami a soukromými subjekty s vazbou na environmentální techniky v chovu skotu

(CZ 1.07./2.4.00/31.0037)

Brožura praxí



Agronomická
fakulta



CESTR
svaz chovatelů
českého strakatého skotu



Mendelova univerzita v Brně
Vysoké učení technické v Brně
IdeaHELP, o.p.s
Svaz chovatelů českého strakatého skotu

Listopad 2013



INVESTICE DO ROZVOJE VZDĚLÁVÁNÍ

Tato brožura byla vydána v rámci **KA 3 Podpora spolupráce mezi institucemi formou praxí** projektu **CZ.1.07/2.4.00/31.0037 Partnerská síť mezi univerzitami a soukromými subjekty s vazbou na environmentální techniky v chovu skotu**. Určena je pro cílovou skupinu z Mendelovy univerzity v Brně, Vysokého učení technického v Brně, Svazu chovatelů českého strakatého skotu a společnosti IdeaHELP.

Zájemcům o praxi se doporučuje vybírat praxi mimo domácí instituci a absolvovat praxi na pracovištích partnerů projektu, kteří v brožuře představují své nabídky.

V případě zájmu o praxi se obraťte na kontaktní osoby projektu. Kontaktní osoby domluví praxi s příslušnými lektory.

Více informací na:

http://web2.mendelu.cz/af_291_projekty/popis.php?id=21

Garant projektu: doc. Ing. Jiří Skládanka, Ph.D.



INVESTICE DO ROZVOJE VZDĚLÁVÁNÍ

Účelem této brožury je představit studentům, akademickým pracovníkům a dalším odborným pracovníkům nabídku možností praxí v rámci projektu **Partnerská síť mezi univerzitami a soukromými subjekty s vazbou na environmentální techniky v chovu skotu (CZ 1.07./2.4.00/31.0037)**. Praxe mají umožnit získání nových zkušeností a znalostí na vybraných pracovištích partnerů projektu. Praxe budou probíhat v délce 14 dní. Účastníkům bude uhrazena doprava na místo praxe a zpět, ubytování po dobu praxe a stravné.



INVESTICE DO ROZVOJE VZDĚLÁVÁNÍ

Mendelova univerzita v Brně

Agronomická fakulta

Zemědělská 1, 613 00 Brno

Fax: +420 545 212 044

Telefon: +420 545 133 001

E-mail: agro@mendelu.cz

www.af.mendelu.cz



Agronomická fakulta

Kontaktní osoby projektu

doc. Ing. Jiří Skládanka (5 45 13 30 79, jiri.skladanka@mendelu.cz)

prof. Ing. Gustav Chládek, CSc. (5 45 13 32 11, gustav.chladek@mendelu.cz)

doc. Dr. Ing. Zdeněk Havlíček (5 45 13 31 50, zdenek.havlicek@mendelu.cz)

Ing. Pavel Knot, Ph.D. (5 45 13 30 78, pavel.knot@mendelu.cz)

Tento projekt je spolufinancován z Evropského sociálního fondu a státního rozpočtu České republiky



evropský
sociální
fond v ČR



EVROPSKÁ UNIE



MINISTERSTVO ŠKOLSTVÍ,
MLÁDEŽE A TĚLOVÝCHOVY



OP Vzdělávání
pro konkurenceschopnost

INVESTICE DO ROZVOJE VZDĚLÁVÁNÍ

Praxe ve VPS Vatín

Náplň praxe:

Výzkumná pícninářská stanice Vatín (VPS Vatín) se nachází na Českomoravské vrchovině, asi 8 km od okresního města Žďár nad Sázavou. Jedná se o pokusnou stanici Agronomické fakulty Mendelovy univerzity v Brně. Účastníci praxe se seznámí s polními maloparcelkovými experimenty, které jsou realizovány na Ústavu výživy zvířat a pícninářství. Praktikanti se seznámí se základy polního pokusnictví, zakládáním maloparcelkových experimentů, sběrem dat a jejich vyhodnocováním. Stěžejní výzkum ve VPS Vatín je orientovaný k pícninářství, ale realizovány jsou zde také pokusy ve spolupráci s Ústavem agrochemie, půdoznalství, mikrobiologie a výživy rostlin MENDELU v Brně a Ústavem pěstování a šlechtění rostlin MENDELU v Brně. Praktikanti se plně zapojí do vědecké a výzkumné činnosti ve VPS Vatín. Budou se účastnit běžných prací souvisejících s výzkumem v oblasti pícninářství a pěstování rostlin, zakládáním pokusů, jejich ošetřováním a sklizní. Hlavní náplní praxe bude praktická zkušenost s nejrůznějšími metodami hodnocení pokusů. Vyzkouší si botanické rozbory porostů (hodnocení druhové skladby), hodnocení stavu porostu (hustota, pokryvnost, barva, výška, atd.), přípravu vzorků pro laboratorní analýzy, kvalitativní způsoby hodnocení laboratorními metodami, odběry půdních vzorků, aj. Během praxe budou představeny všechny pokusy právě probíhající ve VPS Vatín. Jedná se zejména o experimenty zaměřené na hodnocení kvality a zdravotní bezpečnosti píče trav a jetelovin, bezorebné přisevy, hodnocení odtoku povrchových vod, kvality lyzimetrických vod, vlivu ošetřování na druhovou skladbu travních porostů, reakce trav na stres suchem, rychle rostoucí dřeviny, hodnocení sortimentu odrůd trav a jetelovin aj.



evropský
sociální
fond v ČR



EVROPSKÁ UNIE



MINISTERSTVO ŠKOLSTVÍ,
MLÁDEŽE A TĚLOVÝCHOVY



OP Vzdělávání
pro konkurenceschopnost

INVESTICE DO ROZVOJE VZDĚLÁVÁNÍ



- Termín praxe:** Dle dohody s lektorem praxe
- Místo praxe:** Výzkumná pícninářská stanice Vatín
- Ubytování:** VPS Vatín nebo Žďár nad Sázavou
- Počet účastníků:** Individuální
- Lektor:** **doc. Ing. Jiří Skládanka, Ph.D.**
Ing. Libuše Rosická
Barbora Machová



evropský
sociální
fond v ČR



EVROPSKÁ UNIE



MINISTERSTVO ŠKOLSTVÍ,
MLÁDEŽE A TĚLOVÝCHOVY



OP Vzdělávání
pro konkurenceschopnost

INVESTICE DO ROZVOJE VZDĚLÁVÁNÍ

Praxe u chovatelů skotu

Náplň praxe: Náplní praxe je seznámení účastníků se současnou úrovní výzkumu v chovu skotu na MENDELU. Hlavní důraz je zde kladen na hodnocení chovatelské prostředí jednotlivých kategorií skotu (krav, telat, jalovic a vykrmovaných býků). V této části praxe se účastníci seznámí jednak se zjišťováním základních hodnot chovatelského prostředí jako jsou teplota, relativní vlhkost, rychlost proudění vzduchu, ochlazovací veličina intenzita světla a hodnot z nich odvozených jako je například teplotně vlhkostní index. Součástí praxe je také hodnocení tzv. zvířecích signálů. Jedná se o odezvy v chování zvířat, kterými reagují zejména na nedostatky v chovatelském prostředí.



Termín praxe: Dle dohody s lektorem praxe

Místo praxe: ŠZP Žabčice, Bonagro Říčany u Brna a Proagro Radešínská Svratka

Ubytování: Brno, Žabčice nebo Nové Město na Moravě

Počet účastníků: Individuální

Lektor: **prof. Ing. Gustav Chládek, CSc.**

Ing. Daniel Falta, Ph.D.

Tento projekt je spolufinancován z Evropského sociálního fondu a státního rozpočtu České republiky

INVESTICE DO ROZVOJE VZDĚLÁVÁNÍ

Výroba mikrosiláží a hodnocení kvality objemných krmiv

Náplň praxe: Účastník praxe se seznámí s organizací výzkumu zaměřeného na hodnocení kvality a zdravotní bezpečnosti siláží. Pozornost bude soustředěna na výrobu pokusných mikrosiláží, včetně přípravy a aplikace silážních aditiv. V dalších krocích budou praktikanti přítomni při odběru mikrosiláží, přípravě silážních výluhů a analýze obsahu organických živin. V oblasti zdravotní bezpečnosti píce se budou orientovat na hodnocení obsahu mykotoxinů a biogenních aminů v silážích.



Termín praxe: Dle dohody s lektorem

Místo praxe: AF MENDELU – Ústav výživy zvířat a pícninářství a VPS Vatín

Ubytování: Vatín a Brno

Počet účastníků: Individuální

Lektor: **doc. Ing. Jiří Skládanka, Ph.D.**

Ing. Marie Balabánová, Ph.D.

Ing. Pavel Nevrkla

INVESTICE DO ROZVOJE VZDĚLÁVÁNÍ

Hodnocení mikroklimatických podmínek stájových objektů

Náplň praxe: Parametry mikroklimatu stáje se řadí mezi klíčové faktory ovlivňující kvalitu života zvířat, tzv. welfare. Účastníci se seznámí s hodnocením mikroklimatu stájí, konkrétně měřením teploty (s důrazem na efektivní a výslednou pocitovou teplotu), rychlost proudění vzduchu, vlhkost vzduchu, obsah škodlivých plynů – NH₃, CO₂, H₂S a prachu. Zájemci se seznámí s registračním zařízením Datalogger Comet s interními a externími sondami, zařízením pro ambulantní měření Testo 405, infrateploměrem, analyzátozem plynu Draeger multiwarn 2 a Dataloggerem pro kontinuální měření chemických parametrů vzduchu. Praktikanti se dále seznámí s výzkumem realizovaným na Ústavu morfologie, fyziologie a genetiky zvířat realizovaným ve vztahu k hodnocení kvality stájového prostředí a welfare zvířat.

Termín praxe: Dle dohody s lektorem

Místo praxe: AF MENDELU – Ústav morfologie, fyziologie a genetiky zvířat

Ubytování: Brno

Počet účastníků: individuální

Lektor: **doc. Dr. Ing. Zdeněk Havlíček**

Ing. Eliška Kabourková

..



evropský
sociální
fond v ČR



EVROPSKÁ UNIE



MINISTERSTVO ŠKOLSTVÍ,
MLÁDEŽE A TĚLOVÝCHOVY



OP Vzdělávání
pro konkurenceschopnost

INVESTICE DO ROZVOJE VZDĚLÁVÁNÍ

Technologie mléčných výrobků a masa

Náplň praxe: Účastníci praxe se seznámí s technologiemi výroby konzumních mlék a smetany, másla, fermentovaných mléčných výrobků, sýrů, koncentrovaných mlék, mražených mléčných krémů a zpracováním syrovátky. Praxe reaguje na návrat ke klasickému farmaření a zaměřuje se na farmářské výrobky, výrobu z jiných druhů mlék, výrobky s chráněným označením, regionální speciality.

Praxe se bude orientovat nejenom na technologii výroby mléka, ale také na technologii výroby masa. Praktikanti se seznámí s výrobou masa a masných výrobků, kontrolou jakosti masa a hodnocením jakosti masa a masných výrobků. V oblasti výživy a ekonomiky hraje maso a výrobky z něj dominantní roli. Již dávno není jen základním stavebním prvkem naší stravy, maso různých živočichů a masné výrobky odráží i společenský status konkrétního spotřebitele. Naše republika patří k zemím, kde se v převážné míře konzumuje vepřové maso. V posledním desetiletí rostl význam drůbežího masa a klesala konzumace masa hovězího.

Praxe bude realizována v nově otevřených poloprovozech na budově M, které jsou vybaveny moderními laboratořemi a technologiemi umožňujícími nejenom zpracování masa a mléčných výrobků, ale také jejich hodnocení v rámci vědecko-výzkumných aktivit Ústavu technologie potravin MENDELU.



evropský
sociální
fond v ČR



EVROPSKÁ UNIE



MINISTERSTVO ŠKOLSTVÍ,
MLÁDEŽE A TĚLOVÝCHOVY



OP Vzdělávání
pro konkurenceschopnost

INVESTICE DO ROZVOJE VZDĚLÁVÁNÍ



- Termín praxe:** Dle dohody s lektorem
- Místo praxe:** AF MENDELU – Ústav technologie potravin
- Ubytování:** Brno
- Počet účastníků:** individuální
- Lektor:** **prof. Ing. Květoslava Šustová, Ph.D.**
Ing. Táňa Lužová, Ph.D.
Ing. Miroslav Jůzl, Ph.D.



INVESTICE DO ROZVOJE VZDĚLÁVÁNÍ

Svaz chovatelů českého strakatého skotu

Pracoviště svazu – Žďár nad Sázavou

Horní 28, 591 01 Žďár nad Sázavou

Fax: +420 566 620 929

Telefon: +420 566 620 970

E-mail: kral@cestr.cz

www.cestr.cz



CESTR

svaz chovatelů
českého strakatého skotu

Kontaktní osoby projektu

Ing. Pavel Král (607 618 476, kral@cestr.cz)

Ing. Marie Ondráková, Ph.D. (606 618 568, ondrakova@cestr.cz)



evropský
sociální
fond v ČR



EVROPSKÁ UNIE



MINISTERSTVO ŠKOLSTVÍ,
MLÁDEŽE A TĚLOVÝCHOVY



OP Vzdělávání
pro konkurenceschopnost

INVESTICE DO ROZVOJE VZDĚLÁVÁNÍ

Praxe na chovech českého strakatého skotu

Náplň praxe: Účastník praxe se seznámí s běžnými pracemi souvisejícími s moderními způsoby řízení stáda skotu českého strakatého plemene. Důraz bude v průběhu praxe kladen na management výživy, ustájení a ošetřování jednotlivých kategorií skotu se zřetelem na welfare a environmentální aspekty chovu skotu. Zvláštní pozornost bude věnována analýze kritických bodů hlavních procesů v rámci produkce mléka a hovězího masa s cílem upozornit na nejvhodnější postupy řešení. V oblasti šlechtění skotu budou účastníci seznámeni s praktickým využitím výsledků genomické selekce na úrovni stáda. Lektoři praxí upozorní účastníky na nejdůležitější legislativní předpisy a aktuální situaci v oblasti dotační politiky.



Termín praxe: Dle dohody s lektorem praxe
Místo praxe: Vybrané přední chovy českého strakatého skotu, po dohodě
Ubytování: V závislosti na vybraném chovu
Počet účastníků: Individuální
Lektor: **doc. Dr. Ing. Josef Kučera**

Tento projekt je spolufinancován z Evropského sociálního fondu a státního rozpočtu České republiky



evropský
sociální
fond v ČR



EVROPSKÁ UNIE



MINISTERSTVO ŠKOLSTVÍ,
MLÁDEŽE A TĚLOVÝCHOVY



OP Vzdělávání
pro konkurenceschopnost

INVESTICE DO ROZVOJE VZDĚLÁVÁNÍ

Analýzy šlechtitelských programů

Náplň praxe: Účastník praxe se seznámí s chovným cílem a šlechtitelským program českého strakatého skotu. Představena mu bude organizace šlechtění, vedení plemenné knihy, evidence zvířat a původů. Detailněji se seznámí s postupy kontroly užitkovosti a dědičnosti a způsobem získávání dat o jednotlivých sledovaných znacích a vlastnostech. Pozornost bude také věnována metodice výpočtu plemenných hodnot. Zvláštní důraz bude kladen na praktické využití s veřejně dostupnými pravidelně vydávanými sestavami, s jejichž znalostí bude moci efektivně vyhodnocovat šlechtitelský program konkrétního stáda i celé populace a zhodnotit dosahovaný šlechtitelský zisk u jednotlivých sledovaných znaků a vlastností.

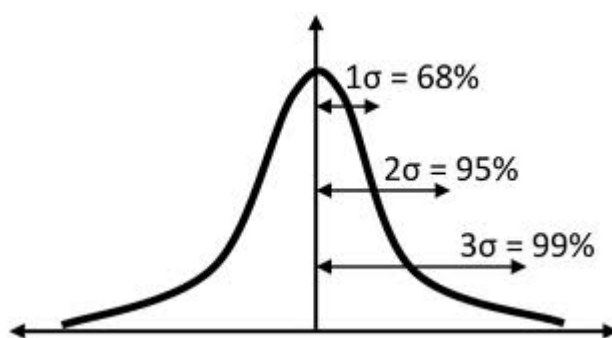


- Termín praxe:** Dle dohody s lektorem praxe
- Místo praxe:** Svaz chovatelů českého strakatého skotu
- Ubytování:** Žďár nad Sázavou
- Počet účastníků:** Individuální
- Lektor praxe:** **Ing. Marie Ondráková, Ph.D.**

INVESTICE DO ROZVOJE VZDĚLÁVÁNÍ

Odhad plemenných hodnot skotu

Náplň praxe: Účastníci budou seznámeni s metodami genetického hodnocení českého strakatého skotu. Budou představeny základní principy odhadu plemenných hodnot - smíšené lineární modely (BLUP), zahrnuté efekty, sestavení soustavy normálních rovnic. Výklad se bude týkat jednoznakových i víceznakových modelů a stanovení genetických parametrů, tedy jednotlivých komponent rozptylu, koeficientu heritability a genetických korelací. S tím bude souviset tvorba dílčích i celkových selekčních indexů u kombinovaného skotu s využitím genetických parametrů a ekonomických vah. Výše zmíněné metody si účastníci procvičí s pomocí standardních počítačových programů (MS excel, SAS 9.1). Zájemci o tuto praxi budou seznámeni s nejnovějším vývojem ve šlechtění českého strakatého skotu - s genomickou selekcí a s mezinárodní spoluprací na společném odhadu plemenných hodnot.



Termín praxe: Dle dohody s lektorem praxe

Místo praxe: Svaz chovatelů českého strakatého skotu, Žďár nad Sázavou

Ubytování: Žďár nad Sázavou

Počet účastníků: Individuální

Lektor: Ing. Tomáš Kopec



evropský
sociální
fond v ČR



EVROPSKÁ UNIE



MINISTERSTVO ŠKOLSTVÍ,
MLÁDEŽE A TĚLOVÝCHOVY



OP Vzdělávání
pro konkurenceschopnost

INVESTICE DO ROZVOJE VZDĚLÁVÁNÍ

Praxe na pracovišti Svazu chovatelů českého strakatého skotu

Náplň praxe: Svaz chovatelů českého strakatého skotu je zájmovou organizací chovatelů plemene, zřízenou podle zákona č. 83/1990 Sb. o sdružování občanů. Vedle úkolů vyplývajících přímo ze zákona vyvíjí Svaz, v zájmu svých členů, členů plemenné knihy a všech chovatelů plemene, i rozsáhlou činnost legislativní, normativní, metodické a koncepční povahy, podílí se aktivně na tvorbě cenových a dotačních pravidel a celkové strategie chovu skotu. Důležitou složkou svazových aktivit je poradenství, jak v oblasti šlechtění v rámci populace i jednotlivých stád, tak v otázkách reprodukce, techniky a technologie chovu, výživy, evidence, managementu apod. Nezbytnou a účinnou součástí svazové činnosti je osvětová, informační a propagační práce a podpora odbytu plemenných zvířat v tuzemsku i do zahraničí.

Účastník praxe se seznámí s pracemi souvisejícími s teorií chovného cíle a standardu plemene českého strakatého skotu. Další oblastí praxe bude seznámení účastníků s opatřeními šlechtitelského programu plemene přímo na farmách členů. Účastníci budou seznámeni s rutinním zjišťováním sledovaných znaků a vlastností pro potřeby odhadu plemenných hodnot a následně selekčního programu plemene. Budou se účastnit hodnocení zevnějšku dcer testovaných býků, zevnějšku matek býků, případně dalších krav ve stádech členů Svazu. Seznámí se s popisem jednotlivých partií těla dle mezinárodně certifikované metodiky, popisem vad zevnějšku, souhrnným hodnocením a zjišťováním tělesných rozměrů pro účely kontroly



evropský
sociální
fond v ČR



EVROPSKÁ UNIE



MINISTERSTVO ŠKOLSTVÍ,
MLÁDEŽE A TĚLOVÝCHOVY



OP Vzdělávání
pro konkurenceschopnost

INVESTICE DO ROZVOJE VZDĚLÁVÁNÍ

dědičnosti. Součástí praxe bude návštěva základních výběrů býků do plemenitby, kde se seznámí se selekčními ukazateli výběru býka do inseminace či pro využití v přirozené plemenitbě. Dále se seznámí s principy vedení a aktualizací plemenné knihy českého strakatého skotu, včetně dopadů do databází zvířat.

- Termín praxe:** Dle dohody s lektorem praxe
- Místo praxe:** Pracoviště SCHČSS ve Žďáru nad Sázavou
- Ubytování:** Žďár nad Sázavou
- Počet účastníků:** Individuální
- Lektor:** Ing. Pavel Král (kral@cestr.cz)



evropský
sociální
fond v ČR



EVROPSKÁ UNIE



MINISTERSTVO ŠKOLSTVÍ,
MLÁDEŽE A TĚLOVÝCHOVY

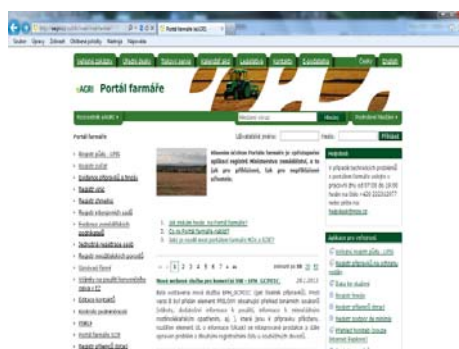


OP Vzdělávání
pro konkurenceschopnost

INVESTICE DO ROZVOJE VZDĚLÁVÁNÍ

Asistence při exportech

Náplň praxe: Účastník praxe se seznámí zejména s administrativními úkony, které jsou součástí podpory nákupu a prodeje zástavového, plemenného a jatečného skotu. Seznámí se s Interaktivním prohlížečem plemenic, který je klíčový k vyhledávání důležitých informací o jednotlivých zvířatech a jejich původu, které jsou zásadní především pro výběr plemenných zvířat pro export. Bude seznámen se zásadami přípravy a zpracování veterinárních certifikátů a údajů pro systém TRACES. Vyzkouší si práci s Registrem zvířat na Portálu farmáře, včetně aktivního podávání hlášení změn. V případě jatečného skotu se seznámí se zpracováním údajů o výsledku porážky a klasifikace JUT včetně přípravy hlášení INTRASTAT (statistický systém sledující pohyb zboží mezi členskými státy EU). Bude seznámen se systémem prodeje kvalitního zralého hovězího masa.



Termín praxe: Dle dohody s lektorem praxe

Místo praxe: Žďár nad Sázavou

Ubytování: Žďár nad Sázavou

Počet účastníků: Individuální

Lektor: Ing. Kateřina Černá

Tento projekt je spolufinancován z Evropského sociálního fondu a státního rozpočtu České republiky



INVESTICE DO ROZVOJE VZDĚLÁVÁNÍ

Vysoké učení technické v Brně

Fakulta stavební

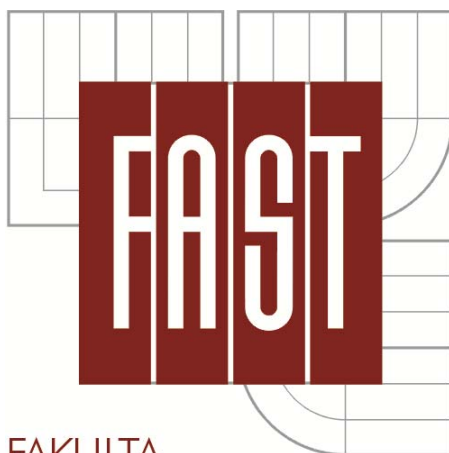
Veveří 331/95, 602 00 Brno

Fax: +420 549 245 147

Telefon: +420 541 141 111

E-mail: info@fce.vutbr.cz

www.fce.vutbr.cz



FAKULTA
STAVEBNÍ

Kontaktní osoby projektu

Doc. Ing. Aleš Rubina, Ph.D. (602 523 849, rubina.a@fce.vutbr.cz)

Ing. Olga Rubinová, Ph.D. (606 331 073, rubinova.o@fce.vutbr.cz)

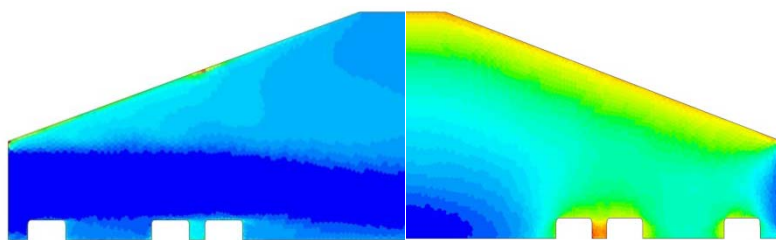
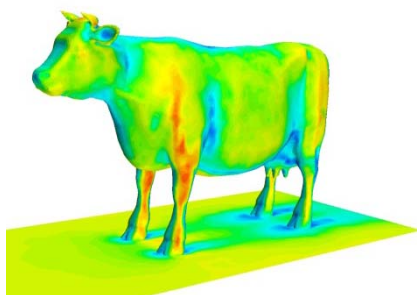
Tento projekt je spolufinancován z Evropského sociálního fondu a státního rozpočtu České republiky

INVESTICE DO ROZVOJE VZDĚLÁVÁNÍ

Počítačové modelování proudění vzduchu

Náplň praxe: Program praxe je sestaven z několika tematických celků, které pokrývají oblast počítačového modelování proudění vzduchu v uzavřeném prostoru. Na úvod budou vysvětleny základní principy utvářející proudění vzduchu v uzavřeném prostoru, použití analytických metod. Stážisté si osvojí základní myšlenky metody konečných prvků a dynamického proudění tekutin. Budou ukázány aplikace metod ve stájových objektech.

1. Fyzikální základy
2. Analytické metody
3. Metoda konečných prvků
4. Metoda CFD
5. Ověření počítačového modelu měřením



Délka praxe: 10 dnů
Termín praxe: Dle dohody s lektorem
Místo praxe: VUT FAST
Ubytování: pro mimobrněnské účastníky zajistíme
Počet účastníků: individuální
Lektor: **Ing. Pavel Uher, Ph.D.**
VUT - FAST, Ústav technických zařízení budov



evropský
sociální
fond v ČR



EVROPSKÁ UNIE



MINISTERSTVO ŠKOLSTVÍ,
MLÁDEŽE A TĚLOVÝCHOVY

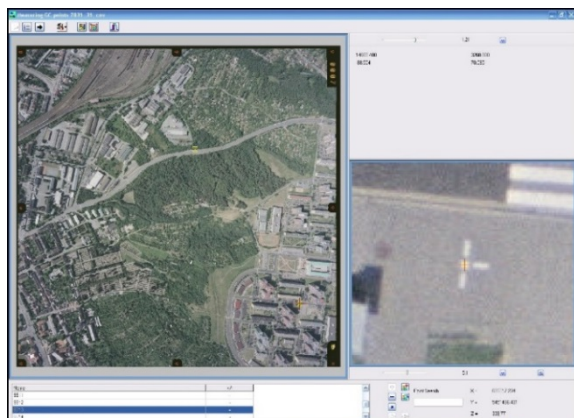


OP Vzdělávání
pro konkurenceschopnost

INVESTICE DO ROZVOJE VZDĚLÁVÁNÍ

Fotogrammetrie

Náplň praxe: Fotogrammetrie je vědní obor geodézie a kartografie, který se zabývá zpracováním informací získaných o předmětech měření z obrazových záznamů (nejčastěji z fotografických snímků). Praktikanti budou teoreticky seznámeni s teoretickými základy, pozemní a leteckou fotogrammetrií, potřebnou technikou. Nabyté znalosti si mohou vyzkoušet na ukázkovém příkladu, kdy je lektor provede všemi fázemi od pořízení snímků, jejich zpracování až ke zhotovení mapy či digitálního modelu budovy.



Délka praxe: 10 dnů
Termín praxe: Dle dohody s lektorem
Místo stáže: VUT FAST
Ubytování: pro mimobrněnské účastníky zajistíme
Počet účastníků: individuální
Lektor: **Ing. Petr Kalvoda, Ph.D.**
VUT - FAST, Ústav geodézie

INVESTICE DO ROZVOJE VZDĚLÁVÁNÍ

Moderní čerpadlová technika

Náplň praxe: Čerpadlová technika je nedílnou součástí v přepravních systémech, kde se musí překonat výškový rozdíl či větší vzdálenost od zdroje ke koncovým spotřebičům (zařízením). V zásadě vytváří energii, kterou následně předává dopravované kapalině v systému. Správně navržené čerpadlo může kapalinu dopravit, odvést či přimět cirkulovat. Schopnosti a využití čerpadlové techniky jsou poměrně rozsáhlé. Čerpadla spotřebovávají elektrickou energii, jejich provoz je zpravidla dlouhodobý a tím se podílí na energetické spotřebě budov.

1. Rozdělení čerpadel z hlediska použití
2. Spotřeba energie a štítkování čerpadel
3. Návrhový a software pro čerpadla
4. Testování čerpadla v laboratoři
5. Čerpací technika v zemědělství



Délka praxe: 10 dnů
Termín praxe: Dle dohody s lektorem
Místo praxe: VUT FAST
Ubytování: pro mimobrněnské účastníky zajistíme
Počet účastníků: individuální
Lektor: **Ing. Petr Horák, Ph.D.**
VUT - FAST, Ústav technických zařízení budov



evropský
sociální
fond v ČR



EVROPSKÁ UNIE



MINISTERSTVO ŠKOLSTVÍ,
MLÁDEŽE A TĚLOVÝCHOVY

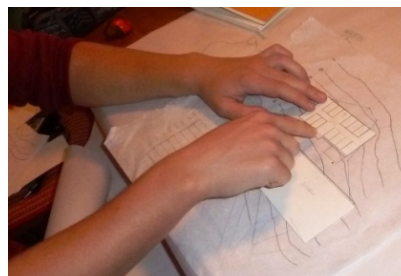
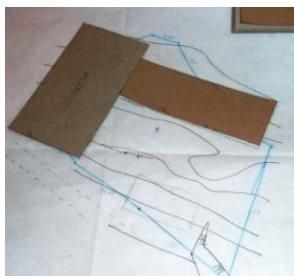


OP Vzdělávání
pro konkurenceschopnost

INVESTICE DO ROZVOJE VZDĚLÁVÁNÍ

Studie farmy

Náplň praxe: Praxe je vhodná pro všechny studenty, kteří ve své bakalářské nebo diplomové práci navrhují nebo posuzují zemědělskou stavbu nebo celý areál. Za pomoci názorných pomůcek si stážisté vyzkouší osazení budovy do terénu, účelné dispoziční řešení nebo urbanistické uspořádání souboru budov farmy. Při vlastní práci budou seznámeni se základními zásadami architektonického návrhu a stavebního řešení. Stážisté si také mohou sestavit trojrozměrný architektonický model stavby.



Délka praxe: 10 dnů
Termín praxe: Dle dohody s lektorem
Místo praxe: VUT FAST
Ubytování: pro mimobrněnské účastníky zajistíme
Počet účastníků: individuální
Lektor: **Ing. Arch. Petr Dýr, Ph.D.**
VUT - FAST, Ústav architektury

Tento projekt je spolufinancován z Evropského sociálního fondu a státního rozpočtu České republiky

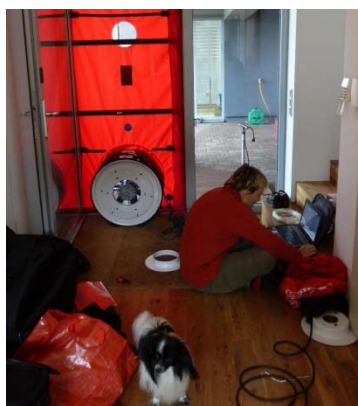
INVESTICE DO ROZVOJE VZDĚLÁVÁNÍ

Vnitřní prostředí staveb

Náplň praxe

Program praxe je sestaven z několika tematických denních celků, které pokrývají oblast problematiky vnitřního prostředí staveb. Jednotlivá témata budou vyložena teoreticky a následně si budou moci jednotliví účastníci vyzkoušet přístrojovou techniku, která k monitoringu prostředí budov slouží.

1. Tepelně vlhkostní mikroklima
2. Kvalita vzduchu
3. Proudění vzduchu
4. Vzduchotěsnost budov
5. Akustika budov



- Délka praxe:** 10 dnů
- Termín praxe:** Dle dohody s lektorem
- Místo praxe:** VUT FAST
- Ubytování:** pro mimobrněnské účastníky zajistíme
- Počet účastníků:** individuální
- Lektor:** **Ing. Marcela Počinková, Ph.D.**
VUT - FAST, Ústav technických zařízení budov



INVESTICE DO ROZVOJE VZDĚLÁVÁNÍ

IdeaHELP, o.p.s.

Zemědělská 1004, 564 01 Žamberk

Fax: +420 465 67 67 00

Telefon: +420 465 67 67 65

E-mail: help@ideahelp.cz

www.ideahelp.cz



Kontaktní osoby projektu

Ing. Jan Šeda (603 483 767, jseda@ideahelp.cz)

Ing. František Mikyska (604 279 788, mikyska@ideahelp.cz)



evropský
sociální
fond v ČR



EVROPSKÁ UNIE



MINISTERSTVO ŠKOLSTVÍ,
MLÁDEŽE A TĚLOVÝCHOVY



OP Vzdělávání
pro konkurenceschopnost

INVESTICE DO ROZVOJE VZDĚLÁVÁNÍ

Chov krav bez tržní produkce mléka

Náplň praxe

Praxe je zaměřena na získávání, prohlubování a inovaci znalostí a dovedností spojených s chovem krav bez tržní produkce mléka.

Účastníci praxe „**Chovu krav bez tržní produkce mléka**“, dále (KBTM) budou mít možnost získat znalosti:

- o významu chovu KBTM v EU a ČR
- s charakteristikou masných plemen chovaných v ČR a ve světě
- organizací chovu základního stáda a systému chovu v různých podmínkách
- technologií ustájení
- výživě a krmení masného skotu
- organizací pastvy a údržbou a obnovou pastevních porostů
- technologiemi vybavení pastevního areálu
- systému reprodukce ve stádě KBTM
- šlechtění masného skotu a kontrole užitkovosti
- kontrola zdravotního stavu a řešení problémů s tím spojených
- ekonomika KBTM
- možnosti chovu KBTM v ekologickém zemědělství
- podmínky welfare a správné zemědělské praxe v chovu KBTM
- dotační politika a možnosti využití v systému KBTM



evropský
sociální
fond v ČR



EVROPSKÁ UNIE



MINISTERSTVO ŠKOLSTVÍ,
MLÁDEŽE A TĚLOVÝCHOVY



OP Vzdělávání
pro konkurenceschopnost

INVESTICE DO ROZVOJE VZDĚLÁVÁNÍ

Cílem je naučit účastníky kurzu aplikovat v praxi výše uvedenou problematiku, dále úspěšně hospodařit a splnit požadavky, které jsou zakotveny v našich legislativních předpisech.

Praktikanti budou mít také možnost seznámit se s přípravou zvířat na výstavy a aukce. V této souvislosti získají znalosti:

- zklidnění zvířete a učení chod,
- úprava krmné dávky,
- před výstavní příprava,
- mytí,
- stříhání,
- fotografování,
- den D.

Kvalita úpravy zvířete a jeho předvedení při přehlídce tvoří výsledný dojem, podle kterého se uděluje známka vašemu chovu a poukazuje na vaši profesionalitu. Obojímu by měl být věnován stejný důraz.

Součástí praxe jsou návštěvy zemědělských podniků spojené s praktickou ukázkou výstupů a jejich využití v provozu.

INVESTICE DO ROZVOJE VZDĚLÁVÁNÍ



- Termín praxe:** květen – září dle dohody s lektorem praxe
- Místo praxe:** IdeaHELP, o.p.s.; Zemědělská 1004; 564 01 Žamberk
- Ubytování:** Žamberk
- Počet účastníků:** Individuální
- Lektor:** **Ing. Jan Šeda** (jseda@ideahelp.cz)



evropský
sociální
fond v ČR



EVROPSKÁ UNIE



MINISTERSTVO ŠKOLSTVÍ,
MLÁDEŽE A TĚLOVÝCHOVY



OP Vzdělávání
pro konkurenceschopnost

INVESTICE DO ROZVOJE VZDĚLÁVÁNÍ

Moderní softwarové systémy pro výživu zvířat a ekonomická optimalizace výroby krmiv

Náplň praxe

Praxe je zaměřena na skupinovou i fázovou výživu dojníc v nových technologiích s volným ustájením, krmením pomocí TMR a krmných automatů.

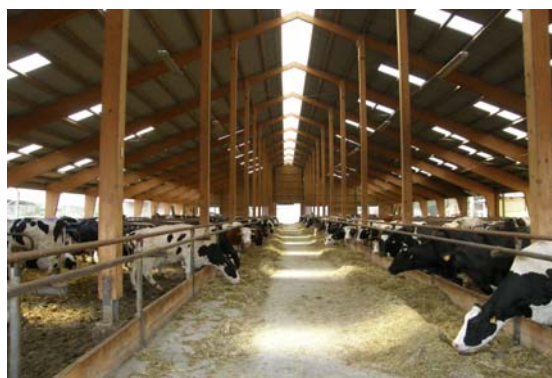
Základem je práce s programem "Optimalizace krmných směsí", který je primárně určen pro výrobce krmných směsí. Komplexně řeší tvorbu receptur krmných směsí. Tento program je distribuován s číselníkem komponent, který obsahuje krmiva z "Katalogu krmiv", který vydal Prof. Ing. Ladislav ZEMAN, CSc. Součástí je rovněž číselník norem, který obsahuje normy odpovídající vyhlášce ministerstva zemědělství o výrobě a složení krmných směsí. Základní filozofií při tvorbě programu bylo dát možnost každému, aby si mohl program přizpůsobit svým konkrétním potřebám, tak aby mu maximálně vyhovoval. Je utvořen tak, aby s ním mohl pracovat každý, i když nemá odborné znalosti v oblasti výpočetní techniky. Pohyb v programu vychází z logického výběru v nabídce s případnou možností nápovědy.

Účastníci praxe budou konfrontováni se skutečností, že základním předpokladem dobrého chovu skotu je vytvoření optimální struktury krmivové základny. V této souvislosti budou účastníci praxe vedeni k hodnocení rentability zemědělského podniku a ekonomické užitkovosti zvířat. Podkladem pro vlastní optimalizaci krmivové základny jsou plodiny, které se pěstují se stávajícími hektary, výnosy zelené hmoty, předpokládané ztráty při konzervaci, žlabové ztráty ve stáji a ceny krmiv. Z živočišné výroby se pak zadávají počty a kategorie zvířat s plánovanou užitkovostí. Základem

INVESTICE DO ROZVOJE VZDĚLÁVÁNÍ

pro výpočet struktury krmiv jsou optimalizované krmné dávky, počítané z průměrných hodnot krmiv daného podniku anebo podle krmiv z databanky.

Součástí praxe jsou návštěvy zemědělských podniků spojené s praktickou ukázkou výstupů a jejich využití v provozu.



- Termín praxe:** Dle dohody s lektorem praxe
- Místo praxe:** IdeaHELP, o.p.s.; Zemědělská 1004; 564 01 Žamberk
- Ubytování:** Žamberk
- Počet účastníků:** Individuální
- Lektor:** **Ing. František Mikyska** (kontakt: Ing. Jan Šeda
jseda@ideahelp.cz)



evropský
sociální
fond v ČR



EVROPSKÁ UNIE



MINISTERSTVO ŠKOLSTVÍ,
MLÁDEŽE A TĚLOVÝCHOVY



OP Vzdělávání
pro konkurenceschopnost

INVESTICE DO ROZVOJE VZDĚLÁVÁNÍ

Praktické použití portálu FARMÁŘ

Náplň praxe: Na počátku by mělo zaznít, že Portál Farmář je internetová aplikace, která nemá softwarový základ na harddisku počítače.

Praxe je zaměřena na získávání, prohlubování a inovaci znalostí a dovedností k jednotlivým opatřením osy I. a II. EAFRD a cílům Společné zemědělské politiky a to v rámci tohoto tématického okruhu:

- *Zákonné požadavky na hospodaření vztahujících se k nárokům na přímé platby (cross-compliance)*
- *správného environmentálního hospodaření; řešení problémů souvisejících s erozí půdy, nitrátově a jinak zranitelnými oblastmi, oblastmi NATURA 2000 a znečišťováním vod.*

Účastníci praxe „**Praktické použití portálu FARMÁŘ**“ budou mít možnost získat znalosti :

- Práce s portálem Farmář-přihlášení do systému, změny přihlašovacích údajů, orientace v prostředí aplikace
- Vysvětlení základních zobrazení při použití programu Registr půdy
- Ovládání zobrazovacích součástí a informací v Registru půdy, tisk map a důležitých informací
- Evidence přípravků ochrany rostlin a hnojiv s návazností na registr půdy LPIS
- Protierozní opatření na konkrétních pozemcích s návazností na registr půdy LPIS



evropský
sociální
fond v ČR



EVROPSKÁ UNIE



MINISTERSTVO ŠKOLSTVÍ,
MLÁDEŽE A TĚLOVÝCHOVY



OP Vzdělávání
pro konkurenceschopnost

INVESTICE DO ROZVOJE VZDĚLÁVÁNÍ

- Ovládání zobrazovacích součástí a informací v Registru zvířat, tisk sestav a důležitých informací
- Hlášení změn (narození, přesuny apod.)
- Patevní deník
- Vyplnění elektronické žádosti operačního programu PRV
- Přehledy užitečných odkazů pro dané skupiny uživatelů, opakování v prostředí portálu farmáře

Cílem je naučit účastníky praktikanty aplikovat v praxi výše uvedené, požadavky na hospodaření, které jsou zakotveny v našich legislativních předpisech.



Termín praxe: Dle dohody s lektorem praxe

Místo praxe: IdeaHELP, o.p.s.; Zemědělská 1004; 564 01 Žamberk

Ubytování: Žamberk

Počet účastníků: Individuální

Lektor: **Vladimír Šeda** (kontakt: Ing. Jan Šeda, jseda@ideahelp.cz)



evropský
sociální
fond v ČR



EVROPSKÁ UNIE



MINISTERSTVO ŠKOLSTVÍ,
MLÁDEŽE A TĚLOVÝCHOVY



OP Vzdělávání
pro konkurenceschopnost

INVESTICE DO ROZVOJE VZDĚLÁVÁNÍ

Poznámky

.....

.....

.....

.....

.....

.....

.....

.....

.....

.....

.....

.....

.....

.....

.....

.....

.....

.....

.....

.....

.....

.....

.....

.....

.....

.....

.....

.....

.....

.....

.....



MINISTERSTVO ŠKOLSTVÍ,
MLÁDEŽE A TĚLOVÝCHOVY



OP Vzdělávání
pro konkurenceschopnost

INVESTICE DO ROZVOJE VZDĚLÁVÁNÍ

Poznámky

.....

.....

.....

.....

.....

.....

.....

.....

.....

.....

.....

.....

.....

.....

.....

.....

.....

.....

.....

.....

.....

.....

.....