



evropský  
sociální  
fond v ČR



EVROPSKÁ UNIE



MINISTERSTVO ŠKOLSTVÍ,  
MLÁDEŽE A TĚLOVÝCHOVY



OP Vzdělávání  
pro konkurenceschopnost

INVESTICE DO ROZVOJE VZDĚLÁVÁNÍ

## Partnerská síť mezi univerzitami a soukromými subjekty s vazbou na environmentální techniky v chovu skotu

(CZ 1.07./2.4.00/31.0037)

### Brožura stáží



Agronomická  
fakulta



**CESTR**

svaz chovatelů  
českého strakatého skotu



FAKULTA  
STAVEBNÍ



Mendelova univerzita v Brně  
Vysoké učení technické v Brně  
IdeaHELP, o.p.s

Svaz chovatelů českého strakatého skotu

Listopad 2013



evropský  
sociální  
fond v ČR



EVROPSKÁ UNIE



MINISTERSTVO ŠKOLSTVÍ,  
MLÁDEŽE A TĚLOVÝCHOVY



OP Vzdělávání  
pro konkurenceschopnost

## INVESTICE DO ROZVOJE VZDĚLÁVÁNÍ

Tato brožura byla vydána v rámci **KA 2 Podpora spolupráce mezi institucemi formou stáží** projektu **CZ.1.07/2.4.00/31.0037 Partnerská síť mezi univerzitami a soukromými subjekty s vazbou na environmentální techniky v chovu skotu**. Určena je pro cílovou skupinu z Mendelovy univerzity v Brně, Vysokého učení technického v Brně, Svazu chovatelů českého strakatého skotu a společnosti IdeaHELP.

V případě zájmu o stáž se obraťte na kontaktní osoby projektu. Kontaktní osoby domluví stáž s příslušnými lektory.

Více informací na:

[http://web2.mendelu.cz/af\\_291\\_projekty/popis.php?id=21](http://web2.mendelu.cz/af_291_projekty/popis.php?id=21)

Garant projektu: doc. Ing. Jiří Skládanka, Ph.D.



## INVESTICE DO ROZVOJE VZDĚLÁVÁNÍ

Účelem této brožury je představit studentům, akademickým pracovníkům a dalším odborným pracovníkům nabídku možností stáží v rámci projektu **Partnerská síť mezi univerzitami a soukromými subjekty s vazbou na environmentální techniky v chovu skotu (CZ 1.07./2.4.00/31.0037)**. Stáže mají umožnit získání nových zkušeností a znalostí na vybraných pracovištích partnerů projektu. Stáže jsou koncipovány jako ucelené bloky pro cca 10 osob a budou probíhat v délce do jednoho týdne. Účastníkům bude uhrazena doprava na místo stáže a zpět, ubytování po dobu stáže a stravné.

**Účastníci získají osvědčení o absolvování stáže.**



evropský  
sociální  
fond v ČR



EVROPSKÁ UNIE



MINISTERSTVO ŠKOLSTVÍ,  
MLÁDEŽE A TĚLOVÝCHOVY



OP Vzdělávání  
pro konkurenceschopnost

INVESTICE DO ROZVOJE VZDĚLÁVÁNÍ

## Mendelova univerzita v Brně

### Agronomická fakulta

Zemědělská 1, 613 00 Brno

Fax: +420 545 212 044

Telefon: +420 545 133 001

E-mail: [agro@mendelu.cz](mailto:agro@mendelu.cz)

[www.af.mendelu.cz](http://www.af.mendelu.cz)



# Agronomická fakulta

### Kontaktní osoby projektu

doc. Ing. Jiří Skládanka (5 45 13 30 79, [jiri.skladanka@mendelu.cz](mailto:jiri.skladanka@mendelu.cz) )

prof. Ing. Gustav Chládek, CSc. (5 45 13 32 11, [gustav.chladek@mendelu.cz](mailto:gustav.chladek@mendelu.cz) )

doc. Dr. Ing. Zdeněk Havlíček (5 45 13 31 50, [zdenek.havlicek@mendelu.cz](mailto:zdenek.havlicek@mendelu.cz) )

Ing. Pavel Knot, Ph.D. (5 45 13 30 78, [pavel.knot@mendelu.cz](mailto:pavel.knot@mendelu.cz) )

Tento projekt je spolufinancován z Evropského sociálního fondu a státního rozpočtu České republiky



evropský  
sociální  
fond v ČR



EVROPSKÁ UNIE



MINISTERSTVO ŠKOLSTVÍ,  
MLÁDEŽE A TĚLOVÝCHOVY



OP Vzdělávání  
pro konkurenceschopnost

INVESTICE DO ROZVOJE VZDĚLÁVÁNÍ

## Stáž ve VPS Vatín

**Náplň stáže:** Výzkumná pícninářská stanice Vatín (VPS Vatín) je výzkumnou stanicí Ústavu výživy zvířat a pícninářství, která je lokalizována asi 8 km od Žďáru nad Sázavou. Realizovány jsou zde maloparcelkové a polní experimenty. Účastníci stáže se podrobně seznámí s problematikou těchto experimentů. Budou seznámeni se zakládáním pokusů, jejich ošetřováním a sklizní. Hlavní náplní stáže bude praktická zkušenost s nejrůznějšími metodami hodnocení pokusů (kvalitativní a kvantitativní hodnocení druhové skladby, hodnocení stavu porostu, kvalitativní způsoby hodnocení laboratorními metodami) a přípravou vzorků pro navazující laboratorní analýzy. Během stáže účastníci poznají stávající experimenty realizované ve VPS Vatín.



- Termín stáže:** Dle dohody s lektorem
- Místo stáže:** Výzkumná pícninářská stanice Vatín, MENDELU
- Ubytování:** VPS Vatín nebo Žďár nad Sázavou
- Počet účastníků:** Maximálně 10 osob
- Lektor:** **Ing. Libuše Rosická**

## INVESTICE DO ROZVOJE VZDĚLÁVÁNÍ

## Hodnocení zdravotní nezávadnosti objemných krmiv

**Náplň stáže:** Účastník stáže se seznámí s problematikou přirozených škodlivých látek v jednoletých, víceletých a vytrvalých píceňinách. Pozornost bude věnována širokému spektru antinutričních látek (alkaloidy, fytoestrogeny, taniny, kyanogenní glykosidy, glukosinoláty), opomenuty nebudou ani sekundární metabolity hub (mykotoxiny). Posouzen bude dopad přirozených škodlivých látek na zdraví zvířat a možnosti eliminace těchto látek v objemných krmivech. Hlavní náplní stáže bude praktická zkušenost s výrobou mikrosiláží, odběrem vyrobených mikrosiláží, přípravou vzorků pro laboratorní analýzy a následné analýzy biogenních aminů (putrescin, tyramin, histamin, cadaverin, spermin a spermidin).



**Termín stáže:** Dle dohody s lektorem  
**Místo stáže:** AF MENDELU – Ústav výživy zvířat a pícninářství  
**Ubytování:** Brno  
**Počet účastníků:** cca 10 osob  
**Lektor:** **doc. Ing. Jiří Skládanka, Ph.D.**  
**Ing. Šárka Hošková, Ph.D.**  
**Ing. Pavel Horký, Ph.D.**

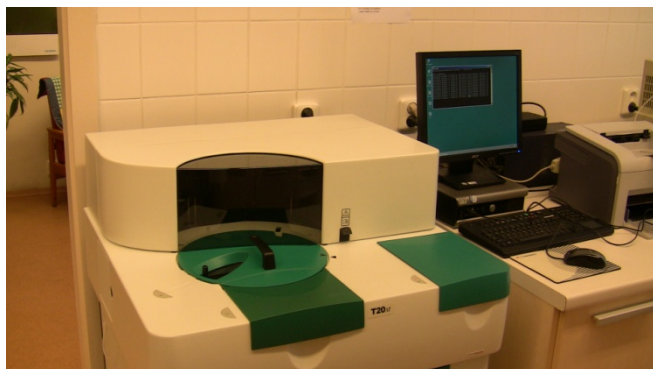


## INVESTICE DO ROZVOJE VZDĚLÁVÁNÍ

## Analýza hodnocení vnitřního prostředí skotu

**Náplň stáže:** Náplní stáže je seznámení se s jednotlivými fázemi vyšetření parametrů vnitřního prostředí zvířat, v tomto případě skotu. Tématicky je program stáže rozdělen do několika na sebe navazujících celků, které jsou nezbytné pro správnou interpretaci výsledků. Tyto jsou použitelné při hodnocení vlivů technologie chovu, výživy, reprodukce a dalších, které ovlivňují efektivitu chovu skotu.

1. Preamalytická fáze – příprava na odběr vzorku, odběr vzorku, ošetření, uchování vzorku a zpracování vzorku
2. Analytická fáze - vlastní analýza vzorků
  - biochemické vyšetření krevní plazmy nebo séra
  - hematologické vyšetření krve
  - hodnocení acidobazické rovnováhy krve
  - stanovení vybraných iontů
3. Postanalytická fáze – zpracování výsledků, jejich interpretace



**Termín stáže:** Dle dohody s lektorem

**Místo stáže:** AF MENDELU - Ústav morfologie, fyziologie a genetiky zvířat

**Ubytování:** Brno

**Počet účastníků:** Maximálně 10 osob

**Lektor:** Ing. Aleš Pavlík, Ph.D.



evropský  
sociální  
fond v ČR



EVROPSKÁ UNIE



MINISTERSTVO ŠKOLSTVÍ,  
MLÁDEŽE A TĚLOVÝCHOVY



OP Vzdělávání  
pro konkurenceschopnost

INVESTICE DO ROZVOJE VZDĚLÁVÁNÍ

## Stáž u chovatelů skotu

### Náplň stáže:

Náplní stáže je seznámení účastníků se současnou úrovní výzkumu v chovu skotu na MENDELU. Hlavní důraz je zde kladen na hodnocení chovatelské prostředí jednotlivých kategorií skotu (krav, telat, jalovic a vykrmovaných býků). V této části stáže se účastníci seznámí jednak se zjišťováním základních hodnot chovatelského prostředí jako jsou teplota, relativní vlhkost, rychlost proudění vzduchu, ochlazovací veličina intenzita světla a hodnot z nich odvozených jako je například teplotně vlhkostní index. Součástí stáže je také hodnocení tzv. zvířecích signálů. Jedná se o odezvy v chování zvířat, kterými reagují zejména na nedostatky v chovatelském prostředí.



### Termín stáže:

Dle dohody s lektorem

### Místo stáže:

ŠZP Žabčice, Bonagro Říčany u Brna a Proagro Radešínská Svratka

### Ubytování:

Brno, Žabčice nebo Nové Město na Moravě

### Počet účastníků:

Maximálně 10 osob

### Lektor:

**prof. Ing. Gustav Chládek, CSc.**

**Ing. Daniel Falta, Ph.D.**

Tento projekt je spolufinancován z Evropského sociálního fondu a státního rozpočtu České republiky





evropský  
sociální  
fond v ČR



EVROPSKÁ UNIE



MINISTERSTVO ŠKOLSTVÍ,  
MLÁDEŽE A TĚLOVÝCHOVY



OP Vzdělávání  
pro konkurenceschopnost

INVESTICE DO ROZVOJE VZDĚLÁVÁNÍ

## Hodnocení mikroklimatických podmínek stájových objektů

**Náplň stáže:** Parametry mikroklimatu stáje se řadí mezi klíčové faktory ovlivňující kvalitu života zvířat, tzv. welfare. Účastníci se seznámí s hodnocením mikroklimatu stájí, konkrétně měřením teploty (s důrazem na efektivní a výslednou pocitovou teplotu), rychlost proudění vzduchu, vlhkost vzduchu, obsah škodlivých plynů – NH<sub>3</sub>, CO<sub>2</sub>, H<sub>2</sub>S a prachu. Zájemci se seznámí s registračním zařízením Datalogger Comet s interními a externími sondami, zařízením pro ambulantní měření Testo 405, infrateploměrem, analyzátozem plynu Draeger multiwarn 2 a Dataloggerem pro kontinuální měření chemických parametrů vzduchu. Účastníci stáže se mohou seznámit také s experimentálním měřicím boxem, který je svého druhu unikátní a byl vyroben ve spolupráci s pracovníky VUT.

**Termín stáže:** Dle dohody s lektorem

**Místo stáže:** AF MENDELU – Ústav morfologie, fyziologie a genetiky zvířat

**Ubytování:** Brno

**Počet účastníků:** cca 10 osob

**Lektor:** **doc. Dr. Ing. Zdeněk Havlíček**

**Ing. Eliška Kabourková**

**Ing. Ruth Slámová**

## INVESTICE DO ROZVOJE VZDĚLÁVÁNÍ

### Technologie výroby sýrů a kysaných mléčných výrobků

**Náplň stáže:** Účastníci stáže se seznámí s technologiemi výroby konzumních mlék a smetany, másla, fermentovaných mléčných výrobků, sýrů, koncentrovaných mlék, mražených mléčných krémů a zpracováním syrovátky. Pozornost bude zaměřena na zpracování mléka na sýry a kysané mléčné výrobky. Stáž reaguje na návrat ke klasickému farmaření a zaměřuje se na farmářské výrobky, výrobu z jiných druhů mlék, výrobky s chráněným označením, regionální speciality. Během stáže bude využito multimediálních prostředků, praktická výuka proběhne v poloprovozech v nově otevřeném pavilonu M.



**Termín stáže:** Dle dohody s lektorem

**Místo stáže:** AF MENDELU – Ústav technologie potravin

**Ubytování:** Brno

**Počet účastníků:** cca 10 osob

**Lektor:** **prof. Ing. Květoslava Šustová, Ph.D.**  
(kvetoslava.sustova@mendelu.cz)

**Ing. Táňa Lužová, Ph.D.** (tana.luzova@mendelu.cz)



INVESTICE DO ROZVOJE VZDĚLÁVÁNÍ

## Svaz chovatelů českého strakatého skotu

### Pracoviště svazu – Žďár nad Sázavou

Horní 28, 591 01 Žďár nad Sázavou

Fax: +420 566 620 929

Telefon: +420 566 620 970

E-mail: [kral@cestr.cz](mailto:kral@cestr.cz)

[www.cestr.cz](http://www.cestr.cz)



# CESTR

svaz chovatelů  
českého strakatého skotu

### Kontaktní osoby projektu

Ing. Pavel Král (607 618 476, [kral@cestr.cz](mailto:kral@cestr.cz))

Ing. Marie Ondráková, Ph.D. (606 618 568, [ondrakova@cestr.cz](mailto:ondrakova@cestr.cz))



evropský  
sociální  
fond v ČR



EVROPSKÁ UNIE



MINISTERSTVO ŠKOLSTVÍ,  
MLÁDEŽE A TĚLOVÝCHOVY



OP Vzdělávání  
pro konkurenceschopnost

INVESTICE DO ROZVOJE VZDĚLÁVÁNÍ

## Analýzy šlechtitelských programů

**Náplň stáže:** Účastník stáže se seznámí s chovným cílem a šlechtitelským program českého strakatého skotu. Představena mu bude organizace šlechtění, vedení plemenné knihy, evidence zvířat a původů. Detailněji se seznámí s postupy kontroly užitkovosti a dědičnosti a způsobem získávání dat o jednotlivých sledovaných znacích a vlastnostech. Pozornost bude také věnována metodice výpočtu plemenných hodnot. Zvláštní důraz bude kladen na praktické využití s veřejně dostupnými pravidelně vydávanými sestavami, s jejichž znalostí bude moci efektivně vyhodnocovat šlechtitelský program konkrétního stáda i celé populace a zhodnotit dosahovaný šlechtitelský zisk u jednotlivých sledovaných znaků a vlastností.

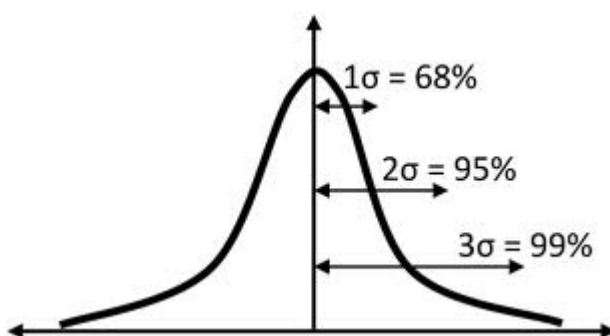


**Termín stáže:** Dle dohody s lektorem  
**Místo stáže:** Svaz chovatelů českého strakatého skotu  
**Ubytování:** Žďár nad Sázavou  
**Počet účastníků:** Maximálně 10 osob  
**Lektor:** **Ing. Marie Ondráková, Ph.D.**

## INVESTICE DO ROZVOJE VZDĚLÁVÁNÍ

### Odhad plemenných hodnot skotu

**Náplň stáže:** Účastníci budou seznámeni s metodami genetického hodnocení českého strakatého skotu. Budou představeny základní principy odhadu plemenných hodnot - smíšené lineární modely (BLUP), zahrnuté efekty, sestavení soustavy normálních rovnic. Výklad se bude týkat jednoznakových i víceznakových modelů a stanovení genetických parametrů, tedy jednotlivých komponent rozptylu, koeficientu heritability a genetických korelací. S tím bude souviset tvorba dílčích i celkových selekčních indexů u kombinovaného skotu s využitím genetických parametrů a ekonomických vah. Výše zmíněné metody si účastníci procvičí s pomocí standardních počítačových programů (MS excel, SAS 9.1). Zájemci o tuto stáž budou seznámeni s nejnovějším vývojem ve šlechtění českého strakatého skotu - s genomickou selekcí a s mezinárodní spoluprací na společném odhadu plemenných hodnot.



**Termín stáže:** Dle dohody s lektorem

**Místo stáže:** Svaz chovatelů českého strakatého skotu, Žďár nad Sázavou

**Ubytování:** Žďár nad Sázavou

**Počet účastníků:** Maximálně 10 osob

**Lektor:** Ing. Tomáš Kopec



## INVESTICE DO ROZVOJE VZDĚLÁVÁNÍ

## Stáž na chovech českého strakatého skotu

**Náplň stáže:** Účastník stáže se seznámí s běžnými pracemi souvisejícími s moderními způsoby řízení stáda skotu českého strakatého plemene. Důraz bude v průběhu stáže kladen na management výživy, ustájení a ošetřování jednotlivých kategorií skotu se zřetelem na welfare a environmentální aspekty chovu skotu. Zvláštní pozornost bude věnována analýze kritických bodů hlavních procesů v rámci produkce mléka a hovězího masa s cílem upozornit na nejvhodnější postupy řešení. V oblasti šlechtění skotu budou účastníci seznámeni s praktickým využitím výsledků genomické selekce na úrovni stáda. Lektori stáží upozorní účastníky na nejdůležitější legislativní předpisy a aktuální situaci v oblasti dotační politiky.



- Termín stáže:** Dle dohody s lektorem
- Místo stáže:** Vybrané přední chovy českého strakatého skotu, po dohodě
- Ubytování:** V závislosti na vybraném chovu
- Počet účastníků:** Maximálně 10 osob
- Lektor:** **doc. Dr. Ing. Josef Kučera**



evropský  
sociální  
fond v ČR



EVROPSKÁ UNIE



MINISTERSTVO ŠKOLSTVÍ,  
MLÁDEŽE A TĚLOVÝCHOVY



OP Vzdělávání  
pro konkurenceschopnost

INVESTICE DO ROZVOJE VZDĚLÁVÁNÍ

## Asistence při exportech

### Náplň stáže:

Účastník stáže se seznámí zejména s administrativními úkony, které jsou součástí podpory nákupu a prodeje zástavového, plemenného a jatečného skotu. Seznámí se s Interaktivním prohlížečem plemenic, který je klíčový k vyhledávání důležitých informací o jednotlivých zvířatech a jejich původu, které jsou zásadní především pro výběr plemenných zvířat pro export. Bude seznámen se zásadami přípravy a zpracování veterinárních certifikátů a údajů pro systém TRACES. Vyzkouší si práci s Registrem zvířat na Portálu farmáře, včetně aktivního podávání hlášení změn. V případě jatečného skotu se seznámí se zpracováním údajů o výsledku porážky a klasifikace JUT včetně přípravy hlášení INTRASTAT (statistický systém sledující pohyb zboží mezi členskými státy EU). Bude seznámen se systémem prodeje kvalitního zralého hovězího masa.



**Termín stáže:** Dle dohody s lektorem

**Místo stáže:** Žďár nad Sázavou

**Ubytování:** Žďár nad Sázavou

**Počet účastníků:** Maximálně 3 osoby

**Lektor:** Ing. Kateřina Černá



evropský  
sociální  
fond v ČR



EVROPSKÁ UNIE



MINISTERSTVO ŠKOLSTVÍ,  
MLÁDEŽE A TĚLOVÝCHOVY



OP Vzdělávání  
pro konkurenceschopnost

## INVESTICE DO ROZVOJE VZDĚLÁVÁNÍ

### Stáž na pracovišti Svazu chovatelů českého strakatého skotu

**Náplň stáže:** Účastník stáže se seznámí s pracemi souvisejícími s teorií chovného cíle a standardu plemene českého strakatého skotu. Další oblastí stáže bude seznámení účastníků s opatřeními šlechtitelského programu plemene přímo na farmách členů. Účastníci budou seznámeni s rutinním zjišťováním sledovaných znaků a vlastností pro potřeby odhadu plemenných hodnot a následně selekčního programu plemene. Budou se účastnit hodnocení zevnějšku dcer testovaných býků, zevnějšku matek býků, případně dalších krav ve stádech členů Svazu. Seznámí se s popisem jednotlivých partií těla dle mezinárodně certifikované metodiky, popisem vad zevnějšku, souhrnným hodnocením a zjišťováním tělesných rozměrů pro účely kontroly dědičnosti. Součástí stáže bude návštěva základních výběrů býků do plemenitby, kde se seznámí se selekčními ukazateli výběru býka do inseminace či pro využití v přirozené plemenitbě. Dále se seznámí s principy vedení a aktualizací plemenné knihy českého strakatého skotu, včetně dopadů do databází zvířat.

**Termín stáže:** Dle dohody s lektorem  
**Místo stáže:** Pracoviště SCHČSS ve Žďáru nad Sázavou  
**Ubytování:** Žďár nad Sázavou  
**Počet účastníků:** Maximálně 3 osoby  
**Lektor:** Ing. Pavel Král



evropský  
sociální  
fond v ČR



EVROPSKÁ UNIE



MINISTERSTVO ŠKOLSTVÍ,  
MLÁDEŽE A TĚLOVÝCHOVY



OP Vzdělávání  
pro konkurenceschopnost

INVESTICE DO ROZVOJE VZDĚLÁVÁNÍ

## Vysoké učení technické v Brně

### Fakulta stavební

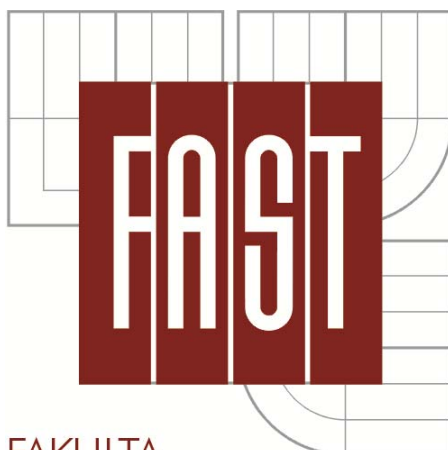
Veveří 331/95, 602 00 Brno

Fax: +420 549 245 147

Telefon: +420 541 141 111

E-mail: [info@fce.vutbr.cz](mailto:info@fce.vutbr.cz)

[www.fce.vutbr.cz](http://www.fce.vutbr.cz)



FAKULTA  
STAVEBNÍ

### Kontaktní osoby projektu

Doc. Ing. Aleš Rubina, Ph.D. (602 523 849, [rubina.a@fce.vutbr.cz](mailto:rubina.a@fce.vutbr.cz) )

Ing. Olga Rubinová, Ph.D. (606 331 073, [rubinova.o@fce.vutbr.cz](mailto:rubinova.o@fce.vutbr.cz) )

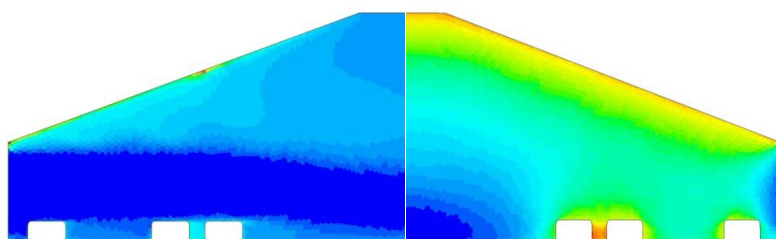
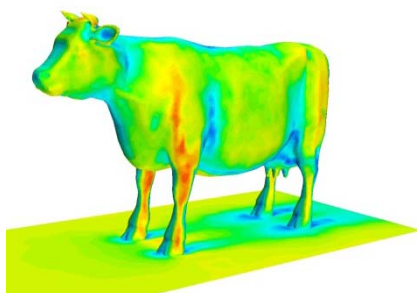
Tento projekt je spolufinancován z Evropského sociálního fondu a státního rozpočtu České republiky

## INVESTICE DO ROZVOJE VZDĚLÁVÁNÍ

## Počítačové modelování proudění vzduchu

**Náplň stáže:** Program praxe je sestaven z několika tematických celků, které pokrývají oblast počítačového modelování proudění vzduchu v uzavřeném prostoru. Na úvod budou vysvětleny základní principy utvářející proudění vzduchu v uzavřeném prostoru, použití analytických metod. Stážisté si osvojí základní myšlenky metody konečných prvků a dynamického proudění tekutin. Budou ukázány aplikace metod ve stájových objektech.

4. Fyzikální základy
5. Analytické metody
6. Metoda konečných prvků
7. Metoda CFD
8. Ověření počítačového modelu měřením



**Termín stáže:** Dle dohody s lektorem

**Místo stáže:** VUT FAST

**Ubytování:** pro mimobrněnské účastníky zajistíme

**Počet účastníků:** 5 až 10 osob

**Lektor:** Ing. Pavel Uher, Ph.D.

VUT - FAST, Ústav technických zařízení budov

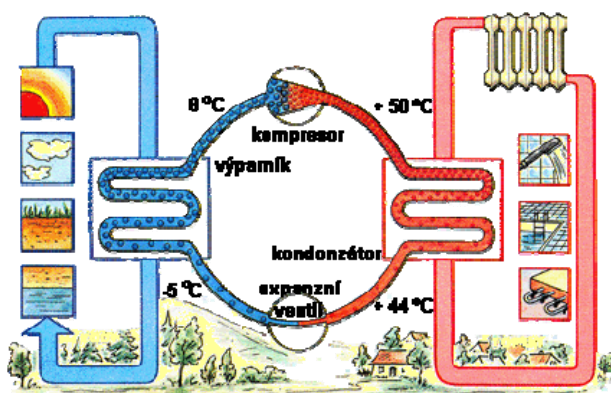


## INVESTICE DO ROZVOJE VZDĚLÁVÁNÍ

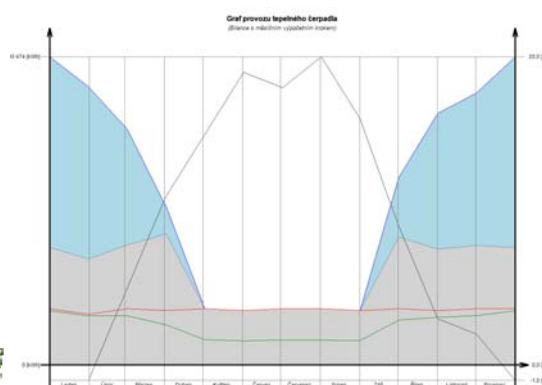
### Tepelná čerpadla

**Náplň stáže:** Tepelná čerpadla patří mezi aktuální zdroje tepla využívající obnovitelné zdroje. Dokáží využít nízkopotenciální tepelnou energii obsaženou v přírodě - zemním masivu, venkovním vzduchu nebo tekoucí vodě. Stážisté budou seznámeni s jejich funkcí, skladbou a používanými prvky.

1. Fyzikální základy (kompresorové okruhy)
2. Typy tepelných čerpadel z hlediska vstupní energie
3. Výpočty a software pro tepelná čerpadla
4. Tepelná čerpadla ve vytápění budov
5. Tepelná čerpadla v zemědělství



[Zdroj [www.techmania.cz](http://www.techmania.cz)]



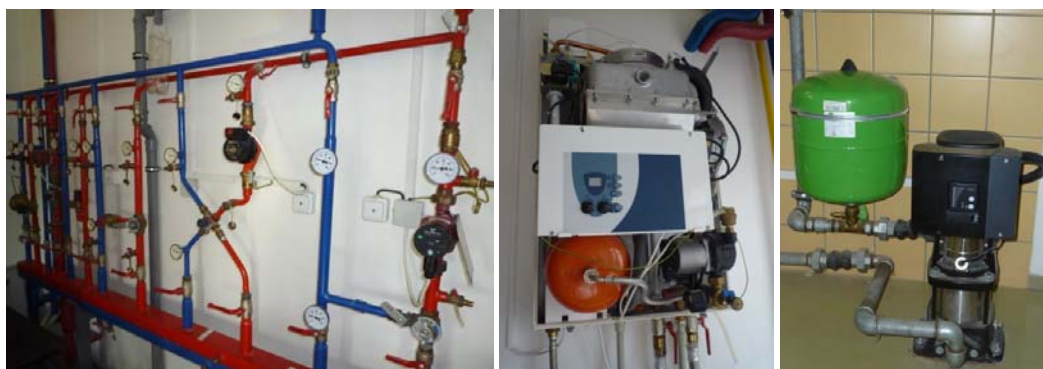
**Termín stáže:** Dle dohody s lektorem  
**Místo stáže:** VUT FAST  
**Ubytování:** pro mimobrněnské účastníky zajistíme  
**Počet účastníků:** 5 až 10 osob  
**Lektor:** **Ing. Petr Horák, Ph.D.**  
 VUT - FAST, Ústav technických zařízení budov

## INVESTICE DO ROZVOJE VZDĚLÁVÁNÍ

### Moderní čerpadlová technika

**Náplň stáže:** Čerpadlová technika je nedílnou součástí v přepravních systémech, kde se musí překonat výškový rozdíl či větší vzdálenost od zdroje ke koncovým spotřebičům (zařízením). V zásadě vytváří energii, kterou následně předává dopravované kapalině v systému. Správně navržené čerpadlo může kapalinu dopravit, odvést či přimět cirkulovat. Schopnosti a využití čerpadlové techniky jsou poměrně rozsáhlé. Čerpadla spotřebovávají elektrickou energii, jejich provoz je zpravidla dlouhodobý a tím se podílí na energetické spotřebě budov.

1. Rozdělení čerpadel z hlediska použití
2. Spotřeba energie a štítkování čerpadel
3. Návrhový a software pro čerpadla
4. Testování čerpadla v laboratoři
5. Čerpací technika v zemědělství



**Termín stáže:** Dle dohody s lektorem

**Místo stáže:** VUT FAST

**Ubytování:** pro mimobrněnské účastníky zajistíme

**Počet účastníků:** 5 až 10 osob

**Lektor:** Ing. Petr Horák, Ph.D.

VUT - FAST, Ústav technických zařízení budov

## INVESTICE DO ROZVOJE VZDĚLÁVÁNÍ

### Studie farmy

**Náplň stáže:** Stáž je vhodná pro všechny studenty, kteří ve své bakalářské nebo diplomové práci navrhují nebo posuzují zemědělskou stavbu nebo celý areál. Za pomoci názorných pomůcek si stážisté vyzkouší osazení budovy do terénu, účelné dispoziční řešení nebo urbanistické uspořádání souboru budov farmy. Při vlastní práci budou seznámeni se základními zásadami architektonického návrhu a stavebního řešení. Stážisté si také mohou sestavit trojrozměrný architektonický model stavby.



**Termín stáže:** Dle dohody s lektorem  
**Místo stáže:** VUT FAST  
**Ubytování:** pro mimobrněnské účastníky zajistíme  
**Počet účastníků:** 5 až 10 osob  
**Lektor:** **Ing. Arch. Petr Dýr, Ph.D.**  
VUT - FAST, Ústav architektury

Tento projekt je spolufinancován z Evropského sociálního fondu a státního rozpočtu České republiky

## INVESTICE DO ROZVOJE VZDĚLÁVÁNÍ

### Vnitřní prostředí staveb

#### Náplň stáže

Program stáže je sestaven z několika tematických denních celků, které pokrývají oblast problematiky vnitřního prostředí staveb. Jednotlivá témata budou vyložena teoreticky a následně si budou moci jednotliví účastníci vyzkoušet přístrojovou techniku, která k monitoringu prostředí budov slouží.

1. Tepelně vlhkostní mikroklima
2. Kvalita vzduchu
3. Proudění vzduchu
4. Vzduchotěsnost budov
5. Akustika budov



**Termín stáže:** Dle dohody s lektorem

**Místo stáže:** VUT FAST

**Ubytování:** pro mimobrněnské účastníky zajistíme

**Počet účastníků:** 5 až 10 osob

**Lektor:** **Ing. Marcela Počinková, Ph.D.**

VUT - FAST, Ústav technických zařízení budov





INVESTICE DO ROZVOJE VZDĚLÁVÁNÍ

**IdeaHELP, o.p.s.**

Zemědělská 1004, 564 01Žamberk

Fax: +420 465 67 67 00

Telefon: +420 465 67 67 65

E-mail: [help@ideahelp.cz](mailto:help@ideahelp.cz)

[www.ideahelp.cz](http://www.ideahelp.cz)



### **Kontaktní osoby projektu**

Ing. Jan Šeda (603 483 767, [jseda@ideahelp.cz](mailto:jseda@ideahelp.cz) )

Ing. František Mikyska (604 279 788, [mikyska@ideahelp.cz](mailto:mikyska@ideahelp.cz) )





evropský  
sociální  
fond v ČR



EVROPSKÁ UNIE



MINISTERSTVO ŠKOLSTVÍ,  
MLÁDEŽE A TĚLOVÝCHOVY



OP Vzdělávání  
pro konkurenceschopnost

INVESTICE DO ROZVOJE VZDĚLÁVÁNÍ

## Praktické použití portálu FARMÁŘ

### Náplň stáže

Stáž je zaměřen na získávání, prohlubování a inovaci znalostí a dovedností k jednotlivým opatřením osy I. a II. EAFRD a cílům Společné zemědělské politiky a to v rámci tohoto tématického okruhu:

- *Zákonné požadavky na hospodaření vztahujících se k nárokům na přímé platby (cross-compliance)*
- *správného environmentálního hospodaření; řešení problémů souvisejících s erozí půdy, nitrátově a jinak zranitelnými oblastmi, oblastmi NATURA 2000 a znečišťováním vod.*

Účastníci stáže „**Praktické použití portálu FARMÁŘ**“ budou mít možnost získat znalosti :

- Práce s portálem Farmář-přihlášení do systému, změny přihlašovacích údajů, orientace v prostředí aplikace
- Vysvětlení základních zobrazení při použití programu Registr půdy
- Ovládání zobrazovacích součástí a informací v Registru půdy, tisk map a důležitých informací
- Evidence přípravků ochrany rostlin a hnojiv s návazností na registr půdy LPIS
- Protierozní opatření na konkrétních pozemcích s návazností na registr půdy LPIS
- Ovládání zobrazovacích součástí a informací v Registru zvířat, tisk sestav a důležitých informací
- Hlášení změn (narození, přesuny apod.)
- Patevní deník
- Vyplnění elektronické žádosti operačního programu PRV
- Přehledy užitečných odkazů pro dané skupiny uživatelů, opakování v prostředí portálu farmáře

## INVESTICE DO ROZVOJE VZDĚLÁVÁNÍ

Cílem je naučit účastníky stáže aplikovat v praxi výše uvedené požadavky na hospodaření, které jsou zakotveny v našich legislativních předpisech.

Stáž je zaměřena jak na seznámení s jednotlivými nařízeními a směrnicemi, tak jejich praktickými dopady do hospodaření v konkrétních případech, které portál MZe ČR FARMÁR umožňuje úspěšně naplnit. Absolventi obdrží **certifikát o absolvování kurzu**.



<b>Termín stáže:</b>	Dle dohody s lektorem
<b>Místo stáže:</b>	IdeaHELP,o.p.s.; Zemědělská1004; 564 01 Žamberk
<b>Ubytování:</b>	Žamberk
<b>Počet účastníků:</b>	Skupina 4 – 6 osob
<b>Lektor:</b>	<b>Vladimír Šeda</b>



evropský  
sociální  
fond v ČR



EVROPSKÁ UNIE



MINISTERSTVO ŠKOLSTVÍ,  
MLÁDEŽE A TĚLOVÝCHOVY



OP Vzdělávání  
pro konkurenceschopnost

INVESTICE DO ROZVOJE VZDĚLÁVÁNÍ

## Chov krav bez tržní produkce mléka

### Náplň stáže

Z provozně-ekonomického hlediska představuje systém chovu krav bez tržní produkce mléka extenzivní využívání TTP pastvou krav s telaty za účelem produkce kvalitního zástavového skotu a udržování příslušných ploch a oblastí v přirozeném a kulturním stavu.

Krávy chované v systému bez TPM jsou hlavním "konzumentem" píče z trvalých luk a pastvin v ČR a v mnoha dalších evropských státech.

Stáž je zaměřena na získávání, prohlubování a inovaci znalostí a dovedností spojených s chovem krav bez tržní produkce mléka.

Účastníci stáže „**Chovu krav bez tržní produkce mléka**“, dále (KBTM) budou mít možnost získat znalosti:

- Význam chovu krav BTPM v EU a ČR
- s charakteristikou masných plemen chovaných v ČR a ve světě
- organizací chovu základního stáda a systému chovu v různých podmínkách
- technologií ustájení
- výživě a krmení masného skotu
- organizací pastvy a údržbou a obnovou pastevních porostů
- technologiemi vybavení pastevního areálu
- systému reprodukce ve stádě KBTM
- šlechtění masného skotu a kontrole užitkovosti
- kontrola zdravotního stavu a řešení problémů s tím spojených
- ekonomika KBTM
- možnosti chovu KBTM v ekologickém zemědělství

## INVESTICE DO ROZVOJE VZDĚLÁVÁNÍ

- podmínky welfare a správné zemědělské praxe v chovu KBTM
- dotační politika a možnosti využití v systému KBRT

Cílem je naučit účastníky kurzu aplikovat v praxi výše uvedenou problematiku, dále úspěšně hospodařit a splnit požadavky, které jsou zakotveny v našich legislativních předpisech.

Součástí stáže jsou návštěvy zemědělských podniků spojené s praktickou ukázkou výstupů a jejich využití v provozu.



<b>Termín stáže:</b>	květen – září dle dohody s lektorem
<b>Místo stáže:</b>	IdeaHELP,o.p.s.; Zemědělská1004; 564 01 Žamberk
<b>Ubytování:</b>	Žamberk
<b>Počet účastníků:</b>	Skupina 4 – 6 osob
<b>Lektor:</b>	<b>Ing. Jan Šeda</b>



evropský  
sociální  
fond v ČR



EVROPSKÁ UNIE



MINISTERSTVO ŠKOLSTVÍ,  
MLÁDEŽE A TĚLOVÝCHOVY



OP Vzdělávání  
pro konkurenceschopnost

INVESTICE DO ROZVOJE VZDĚLÁVÁNÍ

## Moderní softwarové systémy pro výživu zvířat

### Náplň stáže

Účastníci stáže Moderní softwarové systémy pro výživu zvířat budou mít možnost získat znalosti:

Skupinovou i fázovou výživu dojnic v nových technologiích s volným ustájením, kmením pomocí TMR a krmných automatů. Každé krmivo může mít zadáno až 300 živinových ukazatelů. Pro každou kategorii zvířat je možné vybrat živinové ukazatele, které hodláme pro danou kategorii zvířat sledovat. Z těchto vybraných živinových ukazatelů můžeme určit ukazatele, které se mají optimalizovat. Maximální počet ukazatelů, které můžeme optimalizovat, je 100 (součet počtu živinových ukazatelů a živinových poměrů).

"Optimalizace krmných směsí" je určen pro výrobce krmných směsí. Komplexně řeší tvorbu receptur krmných směsí. Program je distribuován s číselníkem komponent, který obsahuje krmiva z "Katalogu krmiv", který vydal Prof. Ladislav ZEMAN, CSc.

Součástí stáže jsou návštěvy zemědělských podniků spojené s praktickou ukázkou výstupů a jejich využití v provozu.





## INVESTICE DO ROZVOJE VZDĚLÁVÁNÍ



<b>Termín stáže:</b>	Dle dohody s lektorem
<b>Místo stáže:</b>	IdeaHELP,o.p.s.; Zemědělská1004; 564 01 Žamberk
<b>Ubytování:</b>	Žamberk
<b>Počet účastníků:</b>	Skupina 4 osob
<b>Lektor:</b>	<b>Ing. František Mikyska</b>



evropský  
sociální  
fond v ČR



EVROPSKÁ UNIE



MINISTERSTVO ŠKOLSTVÍ,  
MLÁDEŽE A TĚLOVÝCHOVY



OP Vzdělávání  
pro konkurenceschopnost

INVESTICE DO ROZVOJE VZDĚLÁVÁNÍ

## Ekonomické plánování výroby krmiv

### Náplň stáže

Účastníci stáže Ekonomické plánování výroby krmiv budou mít možnost získat znalosti:

Základním dobrého chovu skotu je vytvoření optimální struktury krmivové základny. V současné době není téměř žádný zemědělský podnik limitovaný počtem hektarů, určených na živočišnou produkci. Základním ukazatelem zemědělského podniku by měla být rentabilita a ekonomická užítkovost zvířat.

Správně navrhnout krmivovou základnu není jednoduchou záležitostí, protože ji ovlivňuje velké množství faktorů (klimatické podmínky, ekonomické podmínky, intenzita a extenzita výroby, struktura stáda atd.). zemědělského podniku, dále pak chovatelského cíle a plánované užítkovosti.

Součástí stáže jsou návštěvy zemědělských podniků spojené s praktickou ukázkou výstupů a jejich využití v provozu.



**Termín stáže:**

Dle dohody s lektorem

**Místo stáže:**

IdeaHELP, o.p.s.; Zemědělská 1004; 564 01 Žamberk

**Ubytování:**

Žamberk

**Počet účastníků:**

Skupina 4 osob

**Lektor:**

**Ing. František Mikyska**



evropský  
sociální  
fond v ČR



EVROPSKÁ UNIE



MINISTERSTVO ŠKOLSTVÍ,  
MLÁDEŽE A TĚLOVÝCHOVY



OP Vzdělávání  
pro konkurenceschopnost

INVESTICE DO ROZVOJE VZDĚLÁVÁNÍ

## Příprava zvířat na výstavy a aukci

### Náplň stáže

Základním aspektem pro hodnocení při soutěžích je morfologie zvířete. Stejně tak může mít na posuzování vliv jeho vzhled a to jak je upraveno. Každému chovateli je zřejmé, že optimální prezentace zvířete přináší i výrazně lepší výsledky.

Kvalita úpravy zvířete a jeho předvedení při přehlídce tvoří výsledný dojem, podle kterého se uděluje známka vašemu chovu a poukazuje na vaši profesionalitu. Obojímu by měl být věnován stejný důraz. **Platí, že kvalitní a dobře připravené zvíře = zaručený úspěch.**

Účastníci stáže přípravy zvířat na výstavu a aukci budou mít možnost získat znalosti:

- Zklidnění zvířete a učení chod
- Úprava krmné dávky
- Před výstavní příprava
- Mytí
- Stříhání
- Fotografování
- Den D

Součástí stáže jsou praktickou ukázkou uvedených témat.

## INVESTICE DO ROZVOJE VZDĚLÁVÁNÍ



<b>Termín stáže:</b>	květen – září dle dohody s lektorem
<b>Místo stáže:</b>	IdeaHELP,o.p.s.; Zemědělská1004; 564 01 Žamberk
<b>Ubytování:</b>	Žamberk
<b>Počet účastníků:</b>	Skupina 4 – 6 osob
<b>Lektor:</b>	<b>Ing. Jan Šeda</b>









