

# Management pastvy

Tréninkový modul v rámci projektu  
CZ.1.07/2.4.00/12.045



evropský  
sociální  
fond v ČR



EVROPSKÁ UNIE



MINISTERSTVO ŠKOLSTVÍ,  
MLÁDEŽE A TĚLOVÝCHOVY



OP Vzdělávání  
pro konkurenceschopnost

INVESTICE DO ROZVOJE VZDĚLÁVÁNÍ

Tato prezentace je spolufinancována z Evropského sociálního fondu a státního rozpočtu České republiky

# Pastevní využívání travních porostů

- Optimální výška v pastevní zralosti 80 – 150 (200) mm
- První cyklus konec odnožování až začátek sloupkování (sloupkování)
- Další cyklus za 4 – 6 týdnů



evropský  
sociální  
fond v ČR



EVROPSKÁ UNIE



MINISTERSTVO ŠKOLSTVÍ,  
MLÁDEŽE A TĚLOVÝCHOVY



OP Vzdělávání  
pro konkurenceschopnost

INVESTICE DO ROZVOJE VZDĚLÁVÁNÍ

Tato prezentace je spolufinancována z Evropského sociálního fondu a státního rozpočtu České republiky

# Proč pastva?

- Přirozený způsob využití pasterních porostů
- Příznivé podmínky v podhorských a horských oblastech
- Využití travních porostů v méně příznivých ekologických podmínkách
- Přirozený způsob výživy polygastrických zvířat
- Kladný vliv na vývin zvířat a jejich zdravotní stav
- Úspora nákladů na konzervovaná krmiva



evropský  
sociální  
fond v ČR



EVROPSKÁ UNIE



MINISTERSTVO ŠKOLSTVÍ,  
MLÁDEŽE A TĚLOVÝCHOVY



OP Vzdělávání  
pro konkurenceschopnost

INVESTICE DO ROZVOJE VZDĚLÁVÁNÍ

Tato prezentace je spolufinancována z Evropského sociálního fondu a státního rozpočtu České republiky

# Kontinuální systém pastvy

- Zatížení 0,5 – 1,0 DJ
- Dobytek se pohybuje po celé ploše pastviny po celé pastevní období bez omezení
- Pošlapání a znečištění porostu
  - Zvyšuje se potřebná plocha pastviny pro 1 DJ
- Selektivní spásání druhů
  - Kulturní trávy a jeteloviny oslabeny (ustupují z porostu)
- Rozšiřování méně hodnotných druhů
- Nadbytek píce v jarním období
  - Šťavnatý porost
  - Nadměrný příjem píce (průjmy)
- V letním období klesá obrůstací schopnost
  - Potíže při vyhledávání potravy
  - Potřeba příkrmování
- Využití narostlé píce ze 40-45 %



evropský  
sociální  
fond v ČR



EVROPSKÁ UNIE



MINISTERSTVO ŠKOLSTVÍ,  
MLÁDEŽE A TĚLOVÝCHOVY



OP Vzdělávání  
pro konkurenceschopnost

INVESTICE DO ROZVOJE VZDĚLÁVÁNÍ

Tato prezentace je spolufinancována z Evropského sociálního fondu a státního rozpočtu České republiky

# Střídavý systém pastvy

- Permanentní spásání 40-60 % plochy
- Zbývající část sklizena na konzervaci a následná otavoseč spásána permanentním způsobem
- Umožňuje vytvoření přiměřeného množství zásobních látek v kořenovém systému
- Prodloužení vytrvalosti porostu při žádoucí produkci píce

Pastva

Kosení a  
pastva



evropský  
sociální  
fond v ČR



EVROPSKÁ UNIE



MINISTERSTVO ŠKOLSTVÍ,  
MLÁDEŽE A TĚLOVÝCHOVY



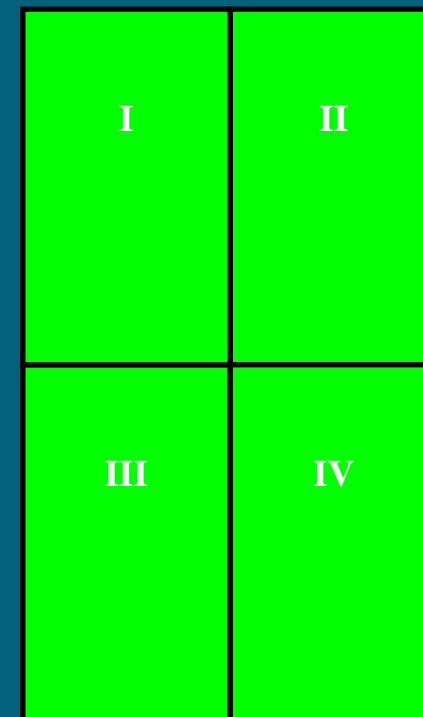
OP Vzdělávání  
pro konkurenceschopnost

INVESTICE DO ROZVOJE VZDĚLÁVÁNÍ

Tato prezentace je spolufinancována z Evropského sociálního fondu a státního rozpočtu České republiky

# Rotační systém pastvy (Honová pastva)

- Zatížení 1,0 – 2,0 DJ.ha<sup>-1</sup>
- Přejít od extenzivních systémů k intenzivním rotačním systémům spásání
- Rozdělení pastevní plochy do 3-5 honů
  - Podle utváření terénu
  - Podle terénních překážek
- Píce spásána po dobu 15-20 dnů
- Výkyvy v dojivosti
  - V prvních dnech selektivní způsob pastvy, nadbytek živin (NL)
  - Později spásání stébelnatých částí, snižuje se množství spaseného porostu, pokles dojivosti
- Využití pastevní píce z 50 - 55 %



evropský  
sociální  
fond v ČR



EVROPSKÁ UNIE



MINISTERSTVO ŠKOLSTVÍ,  
MLÁDEŽE A TĚLOVÝCHOVY



OP Vzdělávání  
pro konkurenceschopnost

INVESTICE DO ROZVOJE VZDĚLÁVÁNÍ

Tato prezentace je spolufinancována z Evropského sociálního fondu a státního rozpočtu České republiky



# Rotační systém pastvy (Oplůtková pastva)

- Zatížení 10 - 50 DJ.ha<sup>-1</sup>
  - 150 – 200 m<sup>2</sup> (2 dny pastvy)
  - 200 – 300 m<sup>2</sup> (3 dny pastvy)
  - 300 – 400 m<sup>2</sup> (4 dny pastvy)
- Rozdělení pastviny na 12 - 18 menších částí „oplůtků“
- Postupném spásání narostlé píce v pastevní zralosti
- Využití porostu 70 %
- Doba spásání oplůtku 2-3 (5 – 7 dnů ve velkochovech)
- Při 7 dnech
  - Vyšší příjem NL v prvních dnech
  - Od třetího dne snížení příjmu píce, pokles dojivosti
  - Nejprve pastva dojnic (čerstvý oplůtek), potom krávy stojící na sucho, závěrem mladý skot

1	2
3	4
5	6
7	8
9	10
11	12



evropský  
sociální  
fond v ČR



EVROPSKÁ UNIE



MINISTERSTVO ŠKOLSTVÍ,  
MLÁDEŽE A TĚLOVÝCHOVY



OP Vzdělávání  
pro konkurenceschopnost

INVESTICE DO ROZVOJE VZDĚLÁVÁNÍ

Tato prezentace je spolufinancována z Evropského sociálního fondu a státního rozpočtu České republiky

# Rozdíl mezi lučním a pastevním porostem

- Spásání porostů v ranější růstové fázi
- Četnost využití (4 – 6 x) za vegetační období
  - Redukce fotosyntézy
  - Redukce kořenové hmoty
  - Redukce zásoby glycidů
- Selektivita spásání
  - Ovlivnění produkce
  - Ovlivnění vytrvalosti stávajících a invazních druhů
- Sešlapávání
  - Poškození rostlinných pletiv
  - Utužení půdy, pomalejší vsakování vody



evropský  
sociální  
fond v ČR



EVROPSKÁ UNIE



MINISTERSTVO ŠKOLSTVÍ,  
MLÁDEŽE A TĚLOVÝCHOVY



OP Vzdělávání  
pro konkurenceschopnost

INVESTICE DO ROZVOJE VZDĚLÁVÁNÍ

Tato prezentace je spolufinancována z Evropského sociálního fondu a státního rozpočtu České republiky



# Rozdíl mezi lučním a pastevním porostem

- Koncentrace exkrementů zvířat na menších plochách
  - Chutnost píce
  - Koloběh živin
- Méně druhů než na loukách (o 20 – 30 %)
- Podpořen rozvoj některých druhů
  - Výběžkaté trávy
  - Jetel plazivý
  - Byliny s přízemní listovou růžicí
- Potlačení jiných druhů
  - Vysoké druhy
  - Byliny bez podzemních výběžků
- Podpořeno odnožování trav



evropský  
sociální  
fond v ČR



EVROPSKÁ UNIE



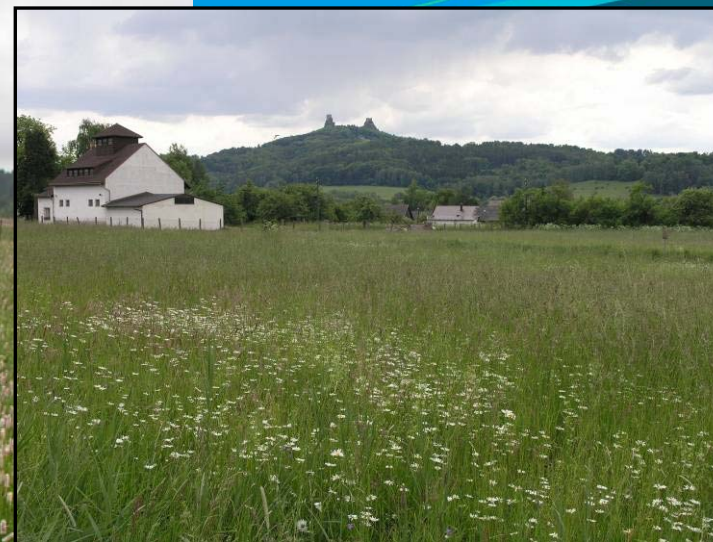
MINISTERSTVO ŠKOLSTVÍ,  
MLÁDEŽE A TĚLOVÝCHOVY



OP Vzdělávání  
pro konkurenceschopnost

INVESTICE DO ROZVOJE VZDĚLÁVÁNÍ

Tato prezentace je spolufinancována z Evropského sociálního fondu a státního rozpočtu České republiky



evropský  
sociální  
fond v ČR



EVROPSKÁ UNIE



MINISTERSTVO ŠKOLSTVÍ,  
MLÁDEŽE A TĚLOVÝCHOVY



OP Vzdělávání  
pro konkurenceschopnost

INVESTICE DO ROZVOJE VZDĚLÁVÁNÍ

Tato prezentace je spolufinancována z Evropského sociálního fondu a státního rozpočtu České republiky





evropský  
sociální  
fond v ČR



EVROPSKÁ UNIE



MINISTERSTVO ŠKOLSTVÍ,  
MLÁDEŽE A TĚLOVÝCHOVY



OP Vzdělávání  
pro konkurenceschopnost

INVESTICE DO ROZVOJE VZDĚLÁVÁNÍ

Tato prezentace je spolufinancována z Evropského sociálního fondu a státního rozpočtu České republiky





evropský  
sociální  
fond v ČR



EVROPSKÁ UNIE



MINISTERSTVO ŠKOLSTVÍ,  
MLÁDEŽE A TĚLOVÝCHOVY



OP Vzdělávání  
pro konkurenceschopnost

INVESTICE DO ROZVOJE VZDĚLÁVÁNÍ

Tato prezentace je spolufinancována z Evropského sociálního fondu a státního rozpočtu České republiky



evropský  
sociální  
fond v ČR



EVROPSKÁ UNIE



MINISTERSTVO ŠKOLSTVÍ,  
MLÁDEŽE A TĚLOVÝCHOVY

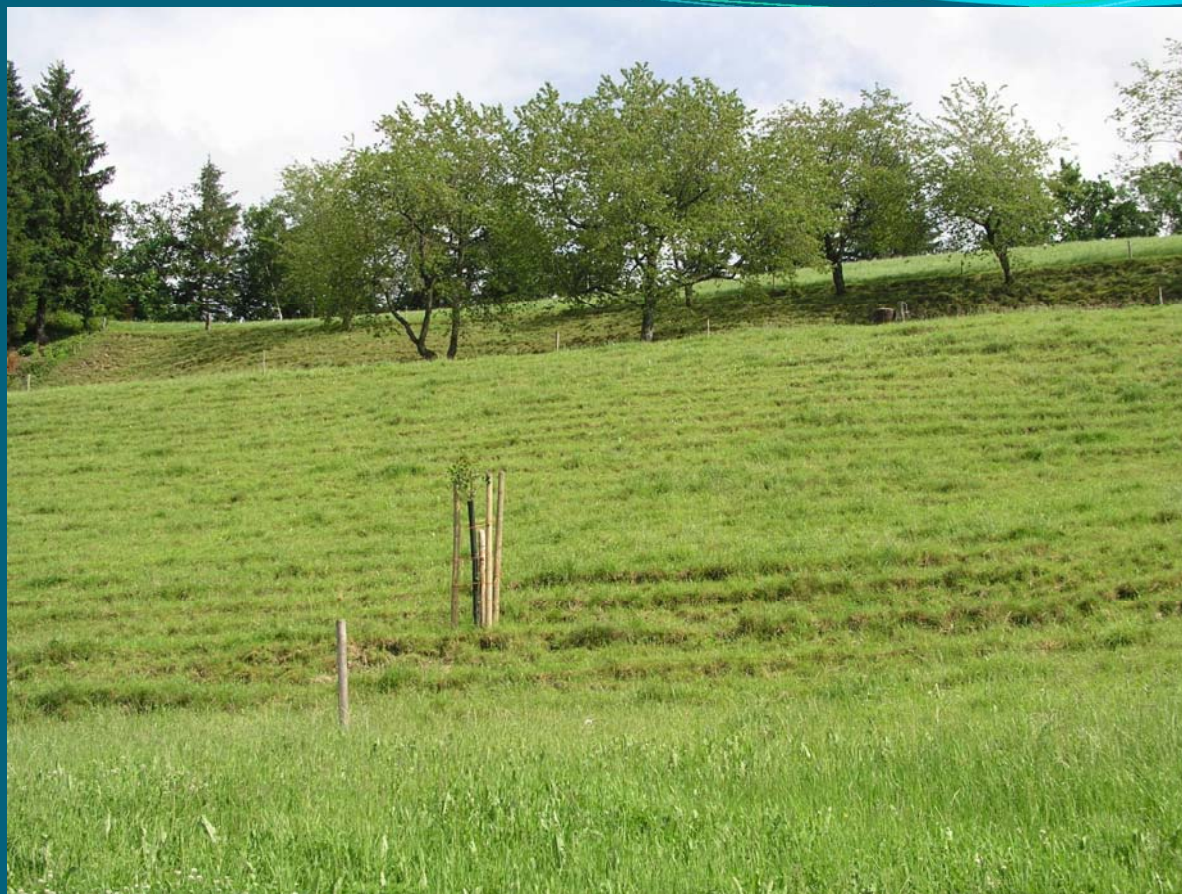


OP Vzdelávání  
pro konkurenceschopnost

INVESTICE DO ROZVOJE VZDĚLÁVÁNÍ

Tato prezentace je spolufinancována z Evropského sociálního fondu a státního rozpočtu České republiky





evropský  
sociální  
fond v ČR



EVROPSKÁ UNIE



MINISTERSTVO ŠKOLSTVÍ,  
MLÁDEŽE A TĚLOVÝCHOVY



OP Vzdělávání  
pro konkurenceschopnost

INVESTICE DO ROZVOJE VZDĚLÁVÁNÍ

Tato prezentace je spolufinancována z Evropského sociálního fondu a státního rozpočtu České republiky





evropský  
sociální  
fond v ČR



EVROPSKÁ UNIE



MINISTERSTVO ŠKOLSTVÍ,  
MLÁDEŽE A TĚLOVÝCHOVY



OP Vzdělávání  
pro konkurenceschopnost

INVESTICE DO ROZVOJE VZDĚLÁVÁNÍ

Tato prezentace je spolufinancována z Evropského sociálního fondu a státního rozpočtu České republiky





evropský  
sociální  
fond v ČR



EVROPSKÁ UNIE



MINISTERSTVO ŠKOLSTVÍ,  
MLÁDEŽE A TĚLOVÝCHOVY



OP Vzdělávání  
pro konkurenceschopnost

INVESTICE DO ROZVOJE VZDĚLÁVÁNÍ

Tato prezentace je spolufinancována z Evropského sociálního fondu a státního rozpočtu České republiky





evropský  
sociální  
fond v ČR



EVROPSKÁ UNIE



MINISTERSTVO ŠKOLSTVÍ,  
MLÁDEŽE A TĚLOVÝCHOVY



OP Vzdělávání  
pro konkurenceschopnost

INVESTICE DO ROZVOJE VZDĚLÁVÁNÍ

Tato prezentace je spolufinancována z Evropského sociálního fondu a státního rozpočtu České republiky