

INVESTICE DO ROZVOJE VZDĚLÁVÁNÍ

CZ.1.07/2.4.00/31.0037 „Partnerská síť mezi univerzitami a soukromými subjekty
s vazbou na environmentální techniky v chovu skotu“

PASIVNÍ DŮM - VÝTOPNA NA BIOMASU - KOŘENOVÁ ČISTÍRNA



DVOUDENNÍ TRÉNINKOVÝ MODUL

PASIVNÍ DOMY

A UDRŽITELNÁ VÝSTAVBA

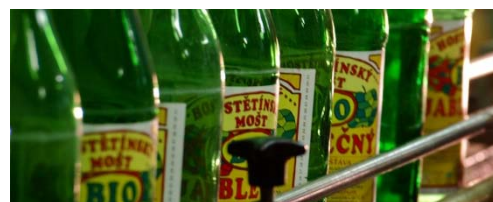
s ubytováním v Eko penzionu HOSTĚTÍN



úterý 23. až středa 24. dubna 2013



PŘEDNÁŠKY - EXKURZE - ZÁBAVNÝ I NAUČNÝ VEČERNÍ PROGRAM



SLUNEČNÍ ENERGIE - ÚSPORNÉ OSVĚTLENÍ - BIO MOŠTÁRNA

Odjezd: sraz před hlavním (vlakovým) nádražím 23.4 ve **14:15** hodin.

Příjezd na hlavní nádraží ve středu **17:30** hodin.

Přihlášky na email: rubinova.o@fce.vutbr.cz do 20.4. Počet míst: 6