

Poznávání plodů a semen plevelů

Jan Winkler, Vladimír Smutný, Lenka Jakobová



1.



2.



3.



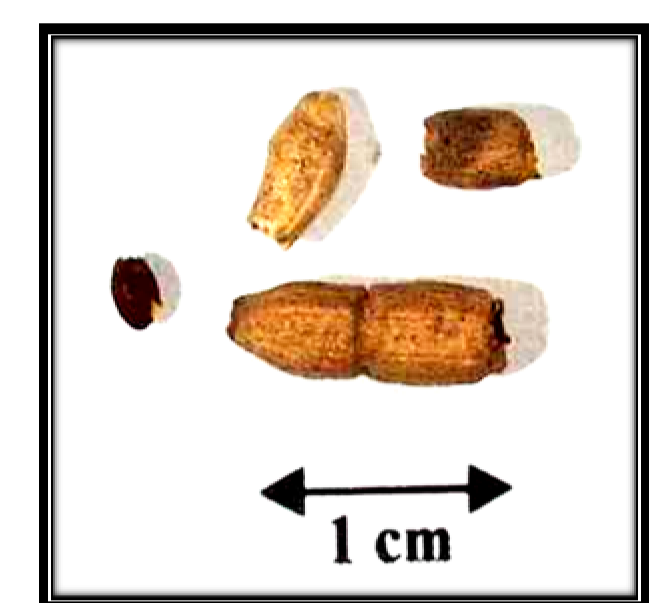
4.



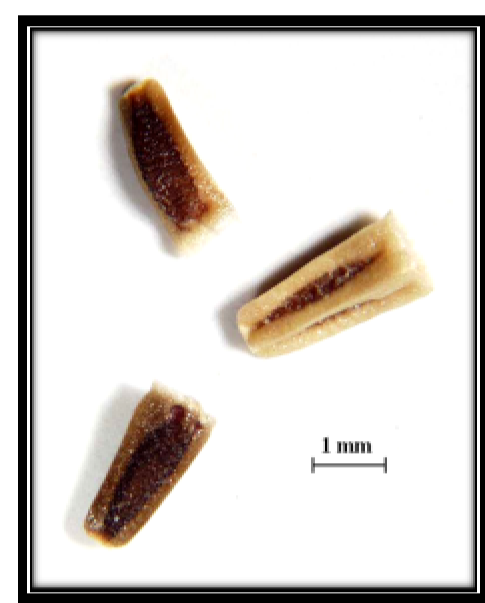
5.



6.



7.



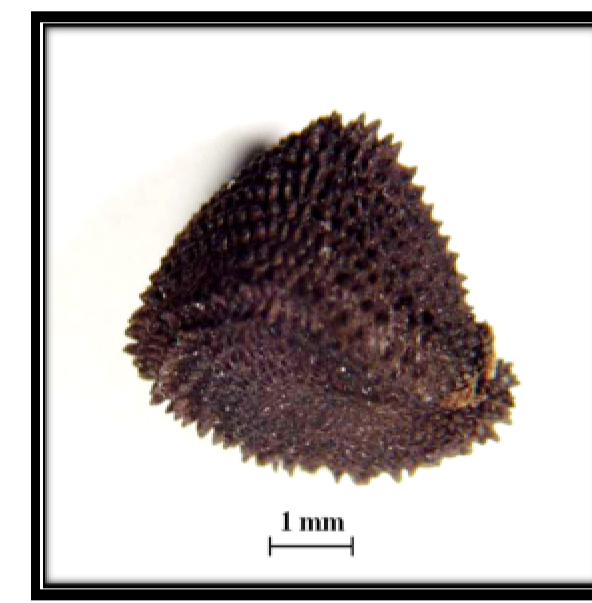
8.



9.



10.



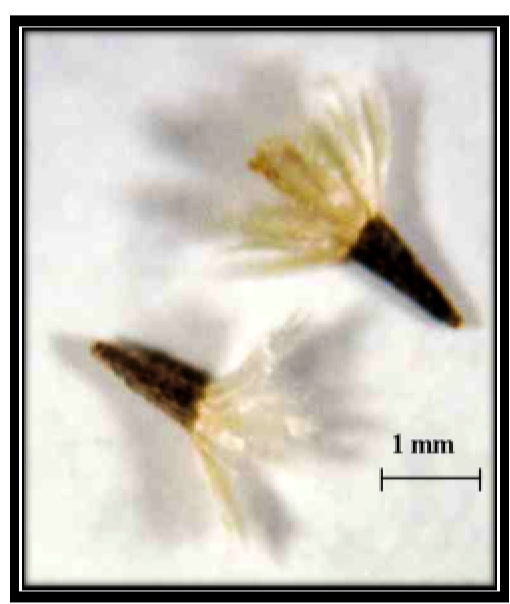
11.



12.



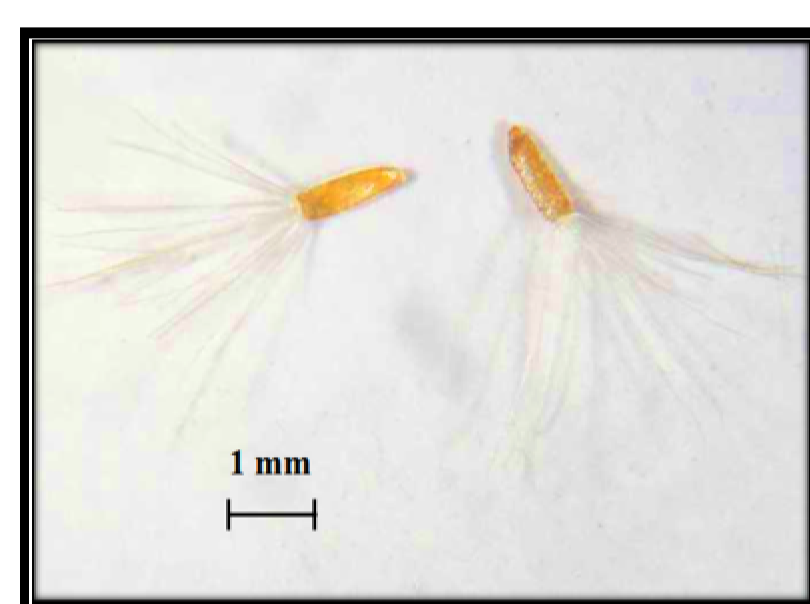
13.



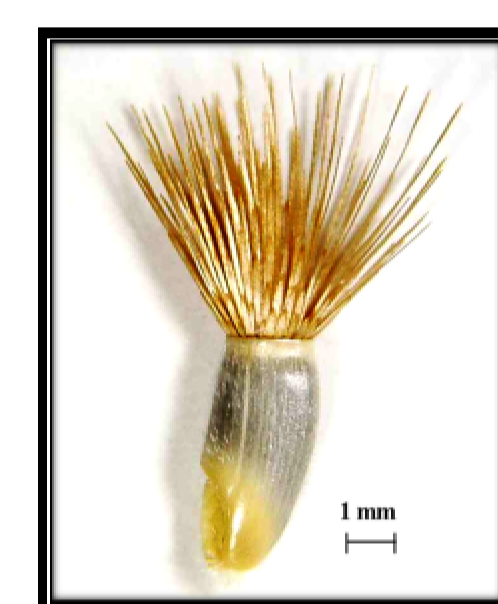
14.



15.



16.



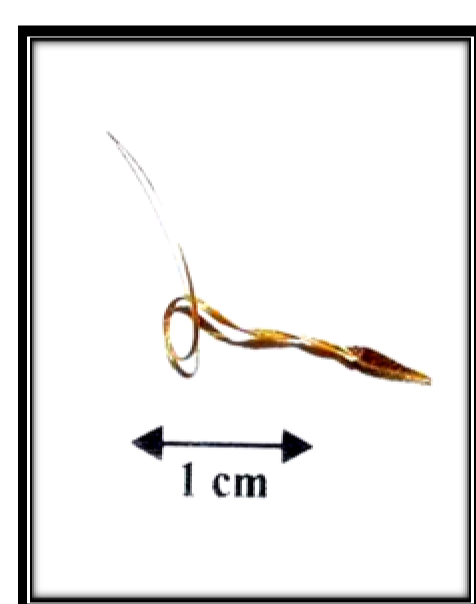
17.



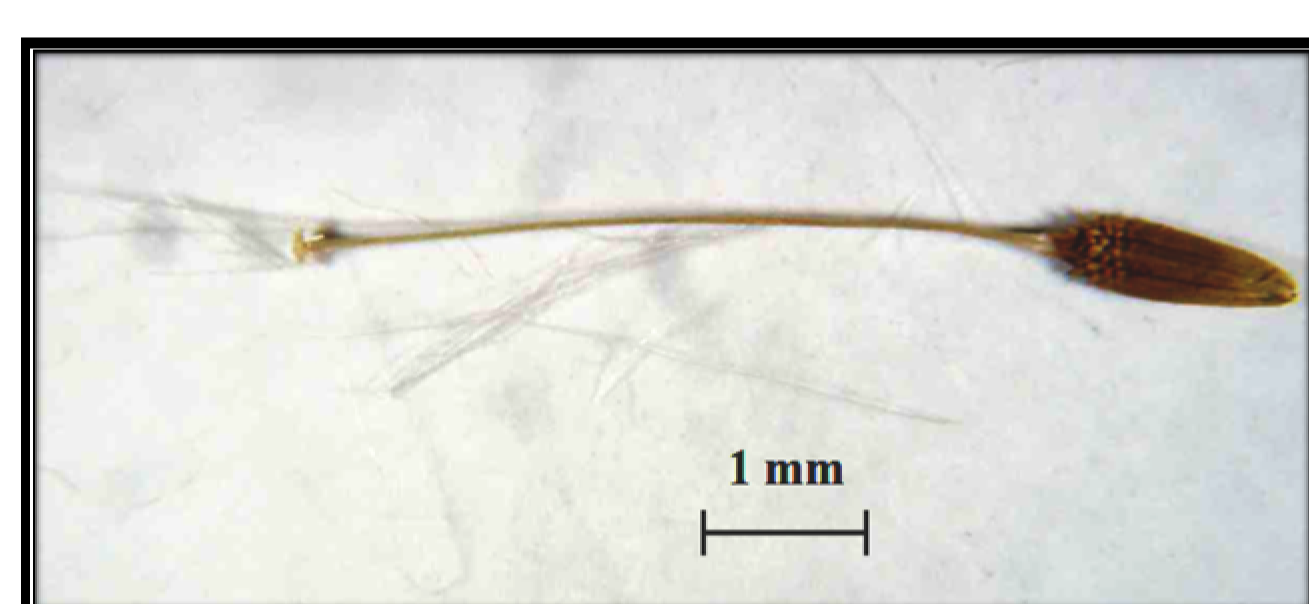
18.



19.



20.



21.



22.



23.



24.



25.



26.



27.



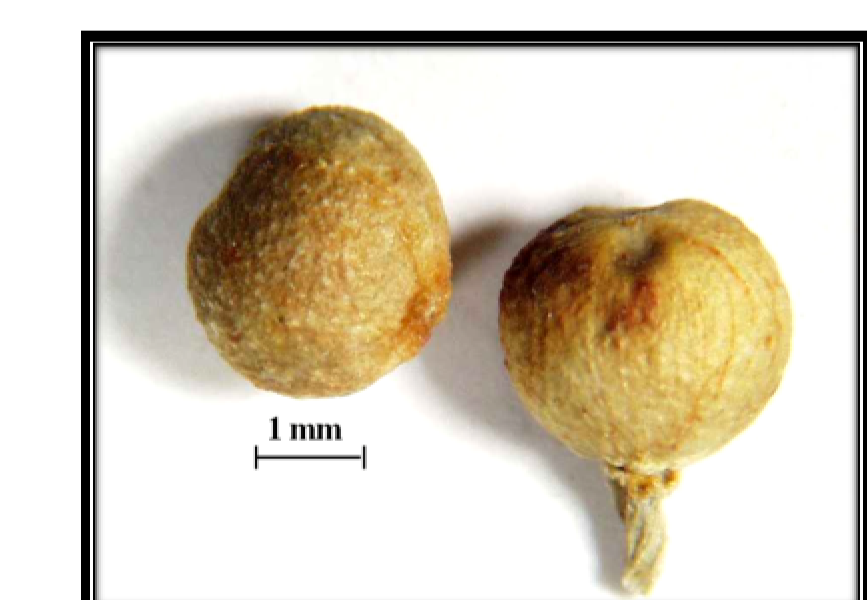
28.



29.



30.



31.



32.



33.



34.



35.



36.



37.



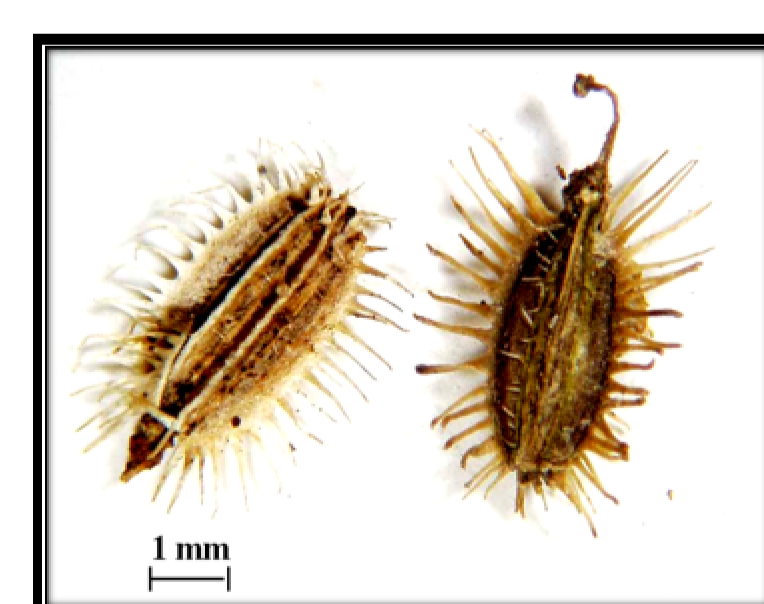
38.



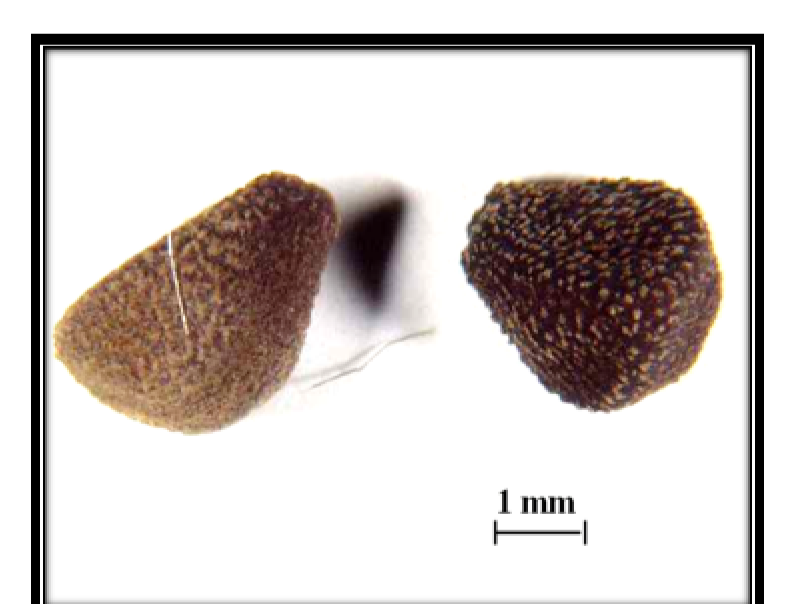
39.



40.



41.



42.

VÝSLEDEK TESTU: 1. hluchavka objímavá (PŘ); 2. svízel přítula (PŘ); 3. lebeda rozkladitá (PJ); 4. rozrazil břechtanolistý (E); 5. ptačinec žabinec (PŘ); 6. laskavec ohnutý (PJ); 7. ředkev ohnice (ČJ); 8. heřmánkovec přímořský (PŘ); 9. kokrhel luštinec (PP); 10. knotovka bílá (VRPG); 11. kookol polní (PŘ); 12. ježatka kuří noha (PJ); 13. mléč zeliný (PJ); 14. pětour maloljubný (PJ); 15. starček obecný (PŘ); 16. turan kanadský (PŘ); 17. chrpa modrák (PŘ); 18. chmerek roční (PŘ); 19. medyněk měkký (VRPV); 20. pumpava rozpuková (PŘ); 21. smetánka lékařská (VRPG); 22. kapustka obecná (PŘ); 23. pýr plazivý (VRPV); 24. jitrocel kopinatý (VRPG); 25. pryskyřník plazivý (VRPV); 26. bér sivý (PJ); 27. violka rolní (PŘ); 28. pomněnka rolní (PŘ); 29. oves hluchý (ČJ); 30. šťovík kadeřavý (VRPG); 31. zemědým lékařský (PŘ); 32. drehnička rolní (ČJ); 33. šťovík menší (VRPG); 34. pcháč oset (VRPV); 35. kokoška pastuší tobolka (O); 36. pryšec kolovratec (PJ); 37. penízek rolní (O); 38. rdesno ptačí (ČJ); 39. rdesno blešník (PJ); 40. ostrožka stračka (O); 41. mrkev obecná-lesní (VRPG); 42. svlačec rolní (VRPV).

Vysvětlivky: (PŘ): přezimující; (E): efemérní; (ČJ): časně jarní; (PJ): pozdně jarní; (VRPG): vytrvalý, rozmnožující se převážně gener.; (VRPV): vytrvalý, rozmnožující se převážně vegetat.