

## Eva Hrudová

# Poškození vysokými teplotami



**Úžeh rajčete** – je vyvolán zahřátím plodu na osluněné straně



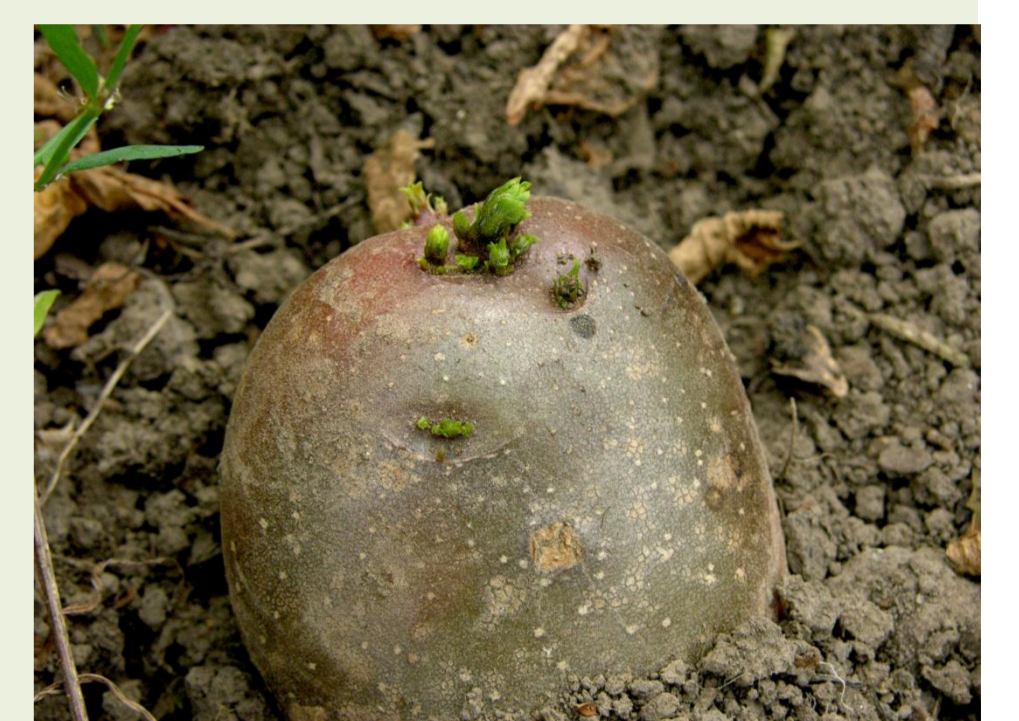
**Úžeh jablka** - vyvolán zahřátím plodu na osluněné straně



**Zdvojený plod švestky**



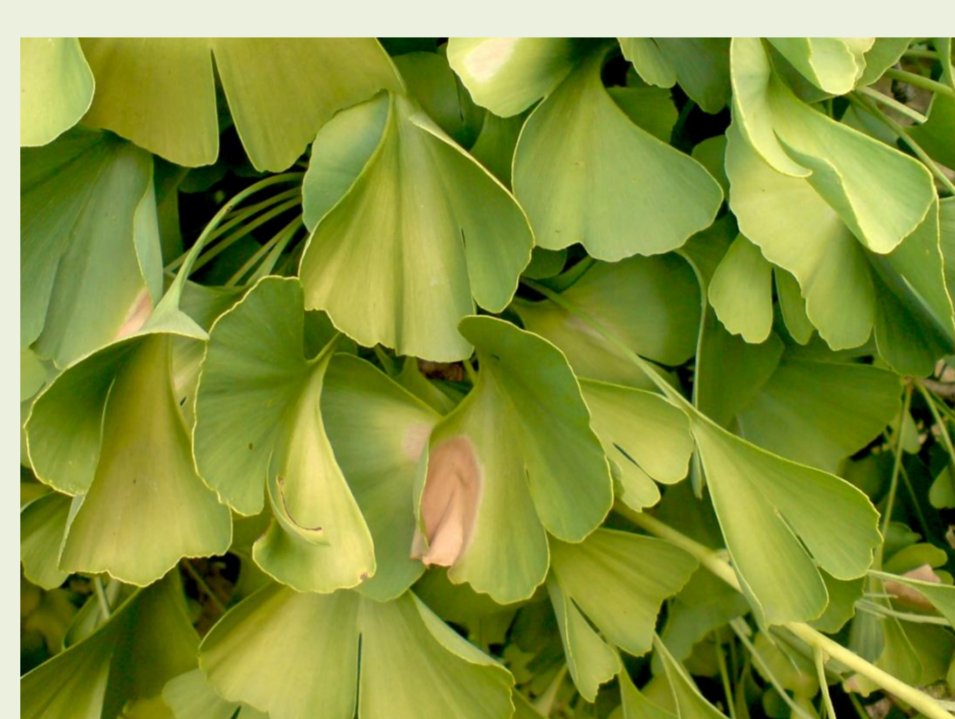
**Sklovitost jablka** – vliv vysoké teploty



**Předčasné klíčení bramboru** – vliv vysoké teploty a vlhkosti půdy



**Cirkulární nekróza kořenového krčku** – vzniká nadměrným zahřátím půdy kolem rostliny a odumřením povrchových pletiv



**Spálení listu** – vzniklé nadměrným zahřátím pletiv při intenzivním slunečním svitu

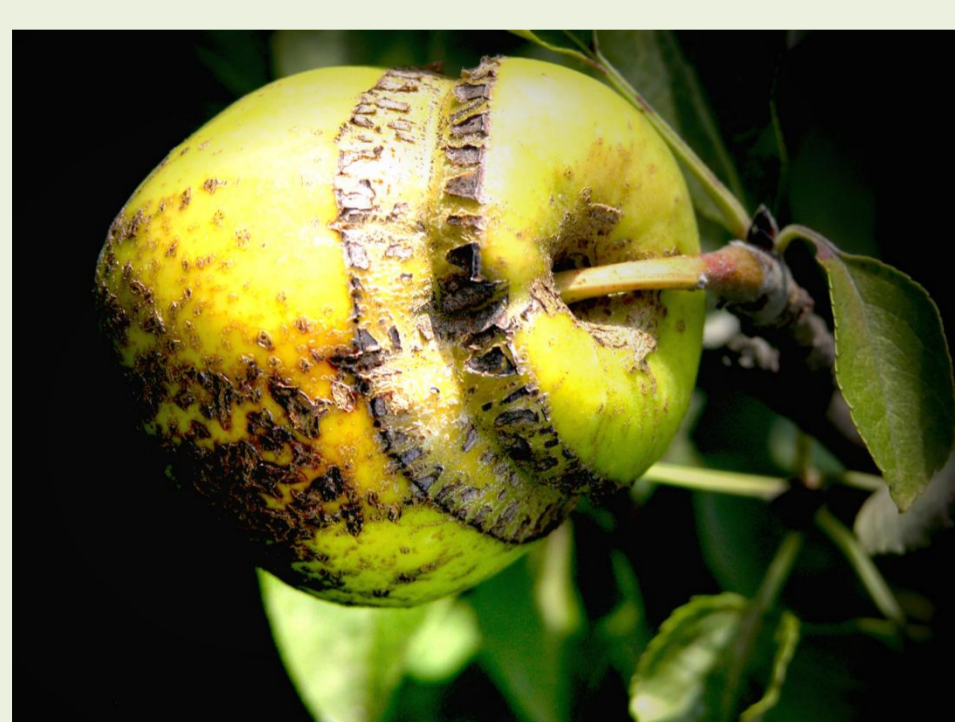


**Spálení listu** – vzniklé nadměrným zahřátím pletiv při intenzivním slunečním svitu – zde po přezimování rostliny a umístění na venkovní stanoviště



**Spálení listu** – vzniklé nadměrným zahřátím pletiv při intenzivním slunečním svitu – zde na rostlině umístěné v blízkosti okna

# Poškození mrazem



**Příznaky poškození mrazem na různých rostlinách a jejich částech**



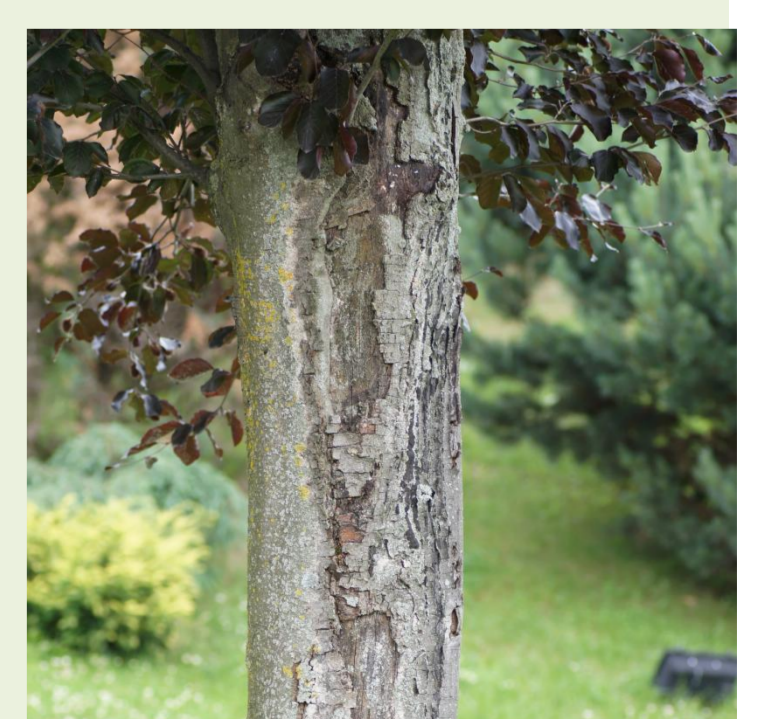
**Příznaky poškození mrazem**



**Mrazová trhlina**



**Mrazová lišta**



**Mrazová deska**