

INVESTICE DO ROZVOJE VZDĚLÁVÁNÍ

Kynologie - manipulace se psem a obvazování

Ing. Martin Hošek, Ph.D.

Fixace a přenášení psa
Majitel psa by měl ve všech polohách fixovat zejména hlavu psa!



Fixace stojícího psa



Fixace sedícího psa



Fixace ležícího psa

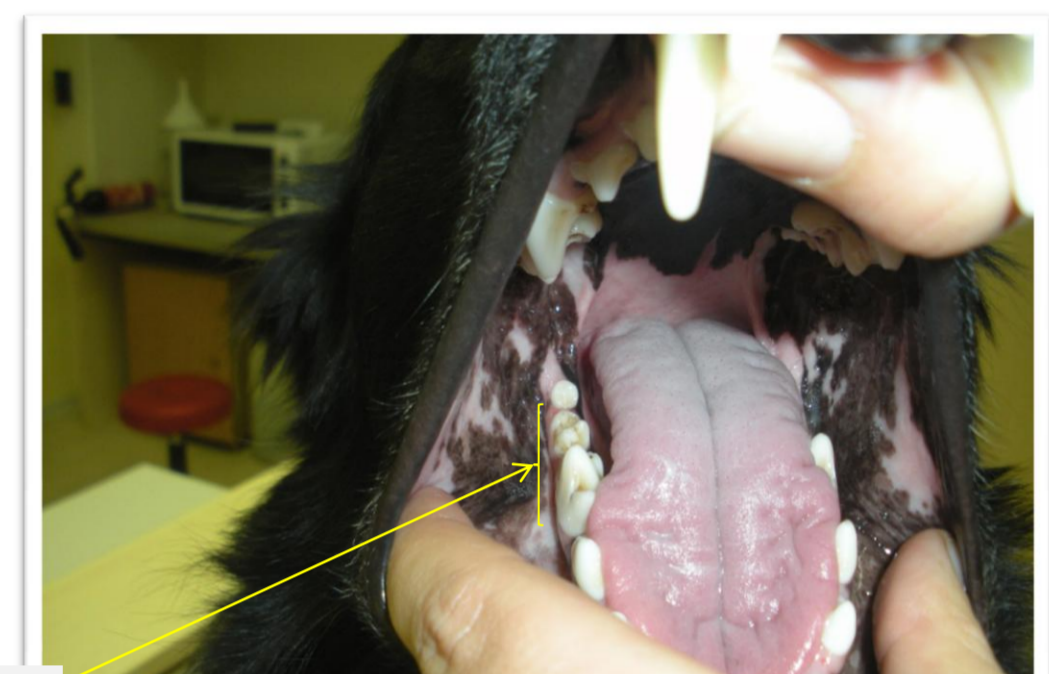


Přenášení velkého psa jednou osobou

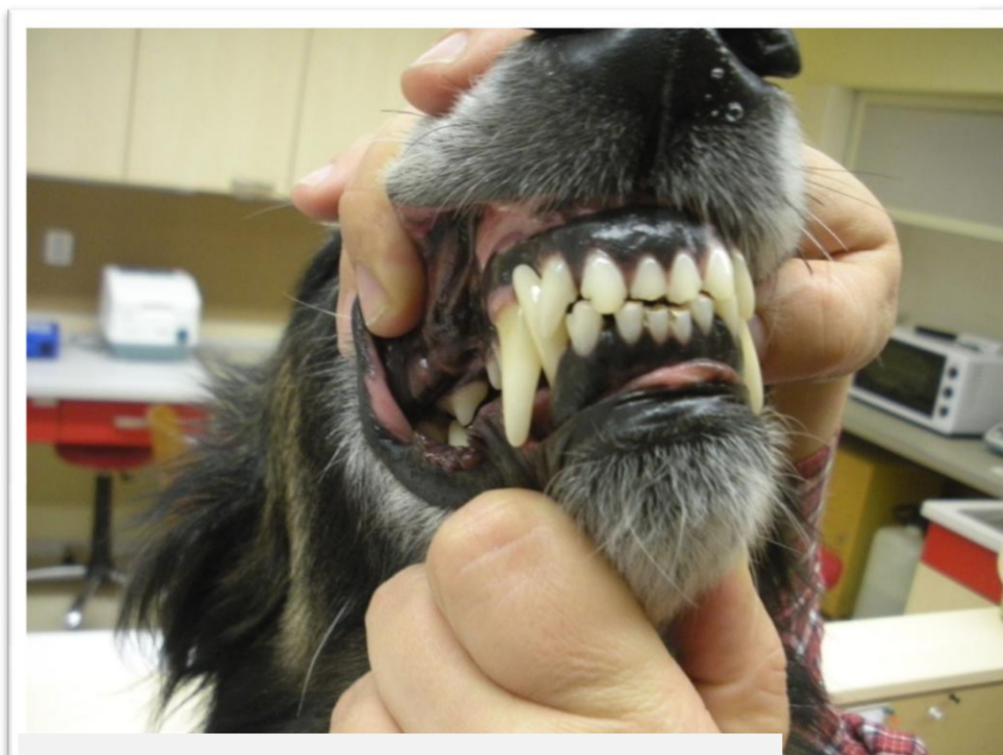


Přenášení malého psa

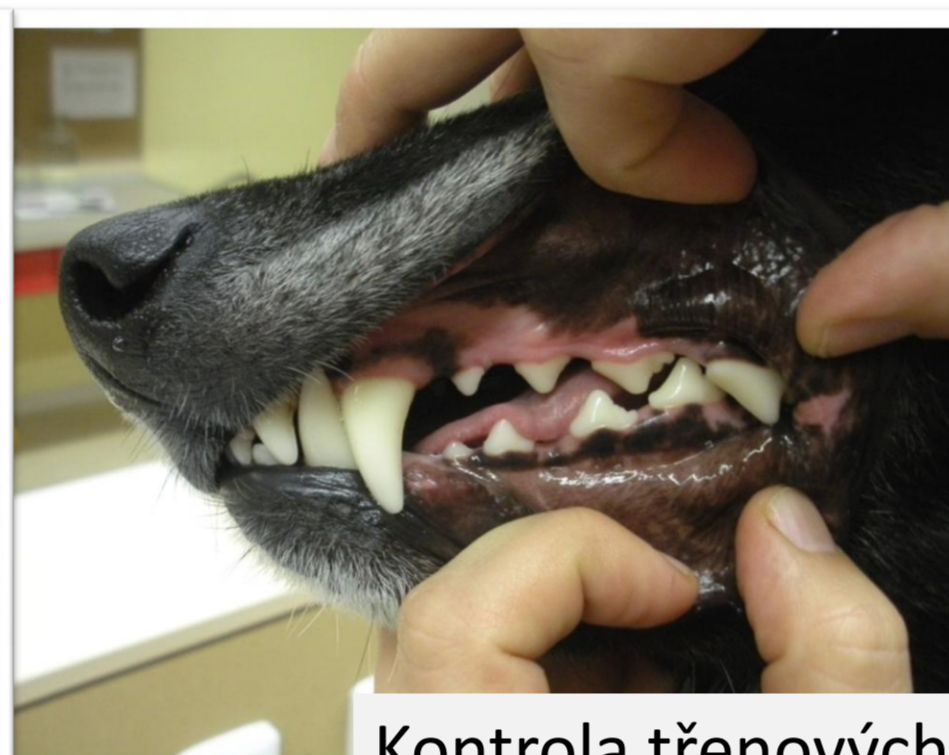
Výroba provizorního náhubku



Kontrola skusu a plnochruposti
Vady plnochruposti



Kontrola skusu a řezáků



Kontrola třenových zubů



Kontrola stoliček



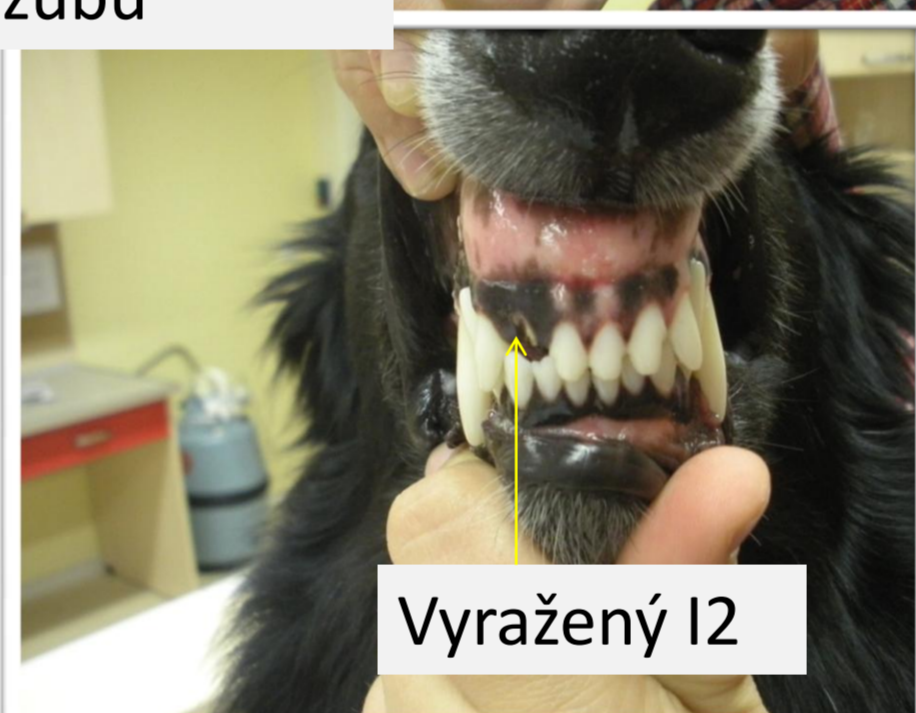
Chybějící P2

Měření pulzu a teploty

Tep se měří na vnitřní straně stehna, na stehenní tepně.



Teplota se měří v konečnicku, před použitím je dobrý teploměr namazat například vazelínou.



Vyražený I2



Zdvojený P1



Přetrvávající mléčný špičák

Obvazování zraněné tlapky

1. Vydezinfikujeme ránu a sterilně přikryjeme.
2. Vypodložíme prsty, aby se navzájem nedotýkaly.
3. Zavážeme tlapku alespoň dvěma vrstvami obvazu – začneme u prstů a pokračujeme nahoru dle potřeby.
4. Obvážeme tlapku samolepícím obvazem – chrání ránu před nečistotami a dobře fixuje spodní obvaz

