

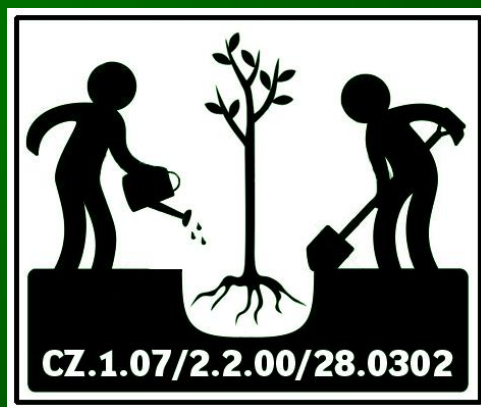


MINISTERSTVO ŠKOLSTVÍ,
MLÁDEŽE A TĚLOVÝCHOVY



OP Vzdělávání
pro konkurenceschopnost

INVESTICE DO ROZVOJE VZDĚLÁVÁNÍ



**Inovace studijních programů AF a ZF MENDELU
směřující k vytvoření mezioborové integrace
CZ.1.07/2.2.00/28.0302**

Tato prezentace je spolufinancovaná z Evropského sociálního fondu a státního rozpočtu České republiky



„Zkušenosti s chovem ryb v recirkulačním systému dánského typu“

Brno

12.12.2013

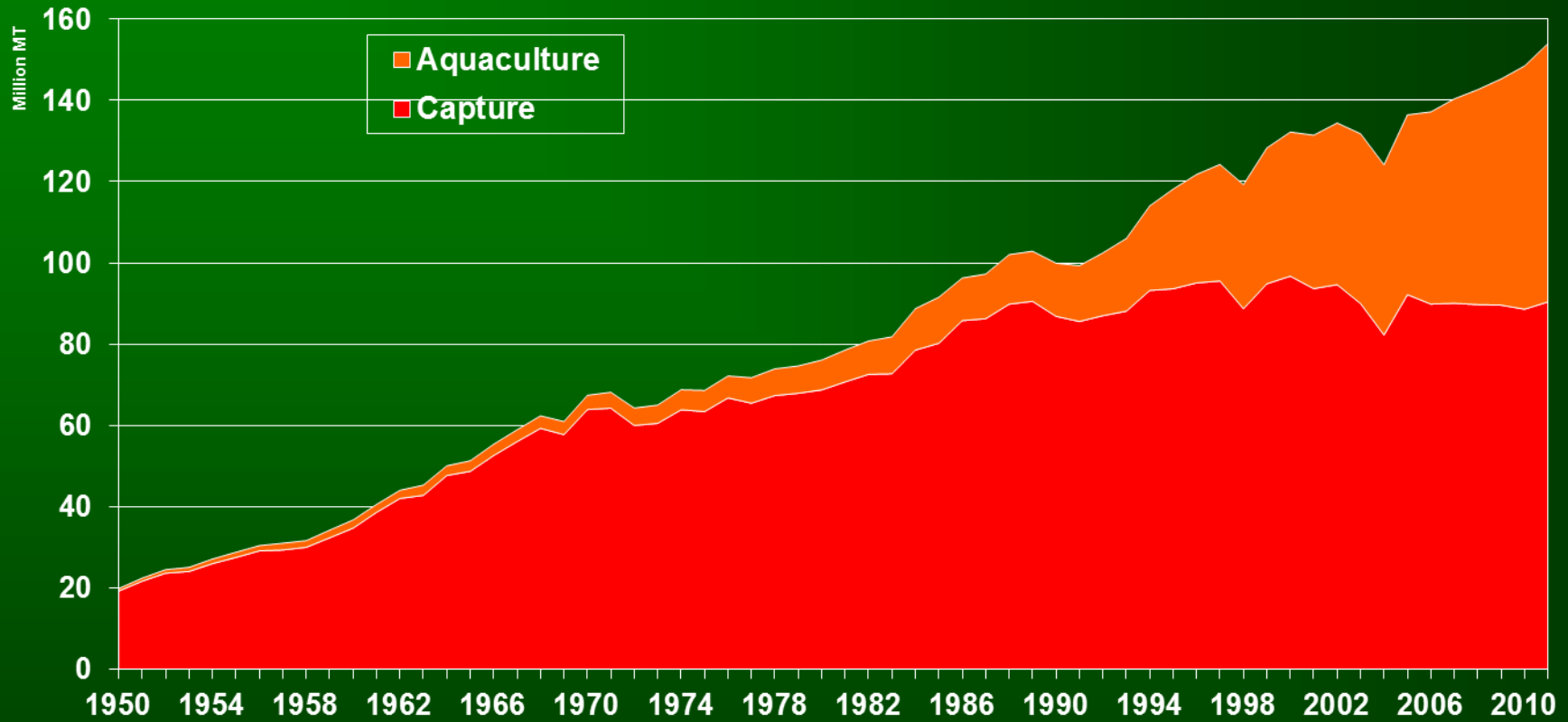
rybarstvi.eu



Recirkulační systémy dánského typu - systém a konstrukce

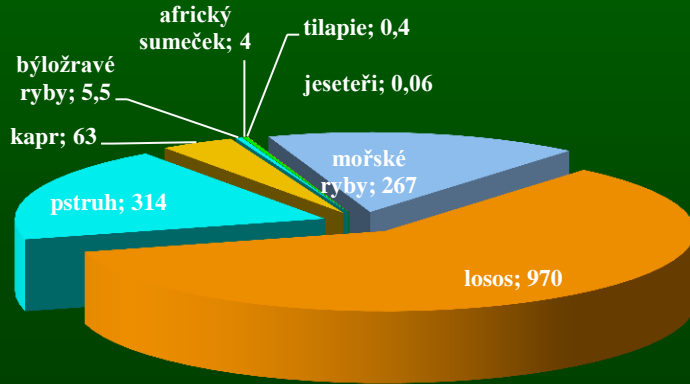
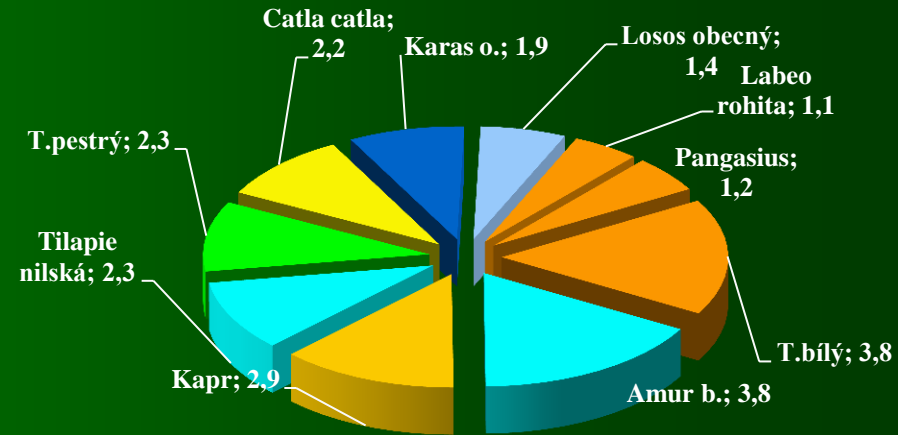
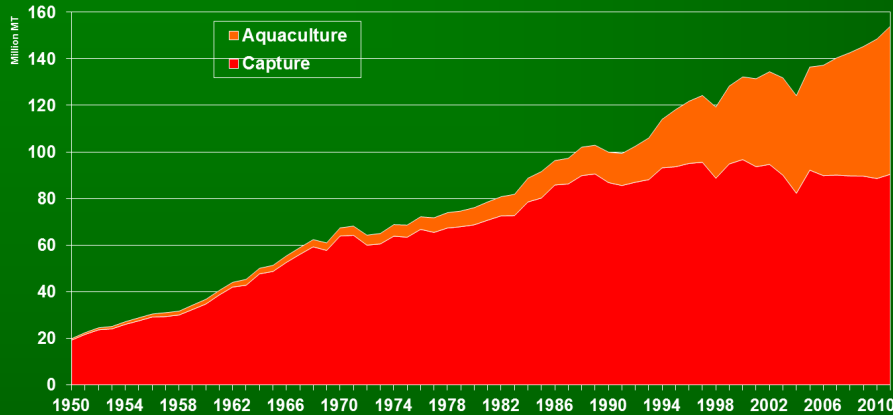
Jan Mareš, Radovan Kopp,
Štěpán Lang
rybarstvi.eu

Světová produkce

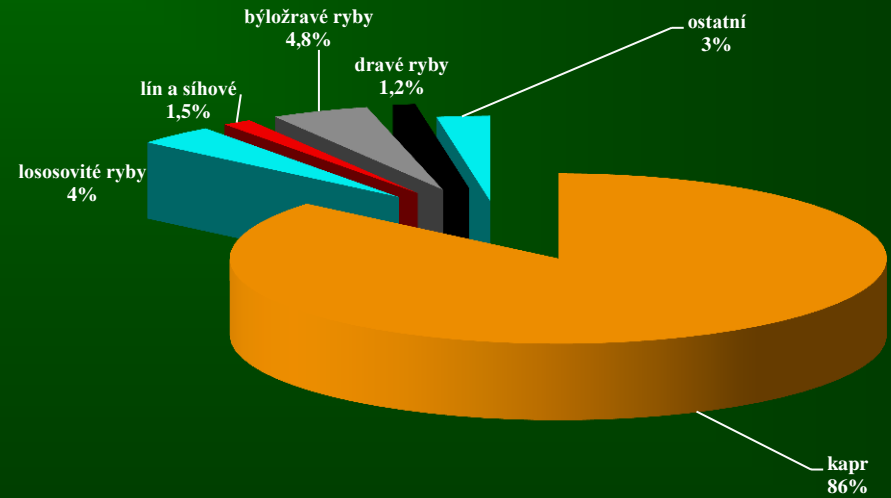


Pramen: FAO

Světová produkce



Produkcce vybraných druhů ryb v Evropě



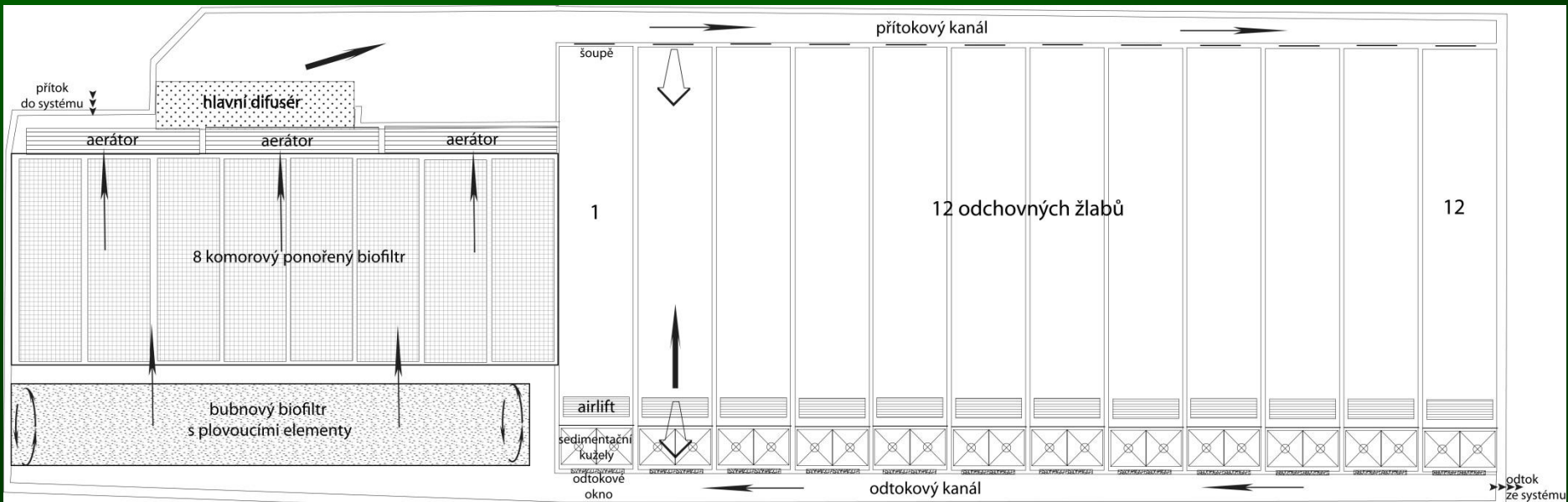
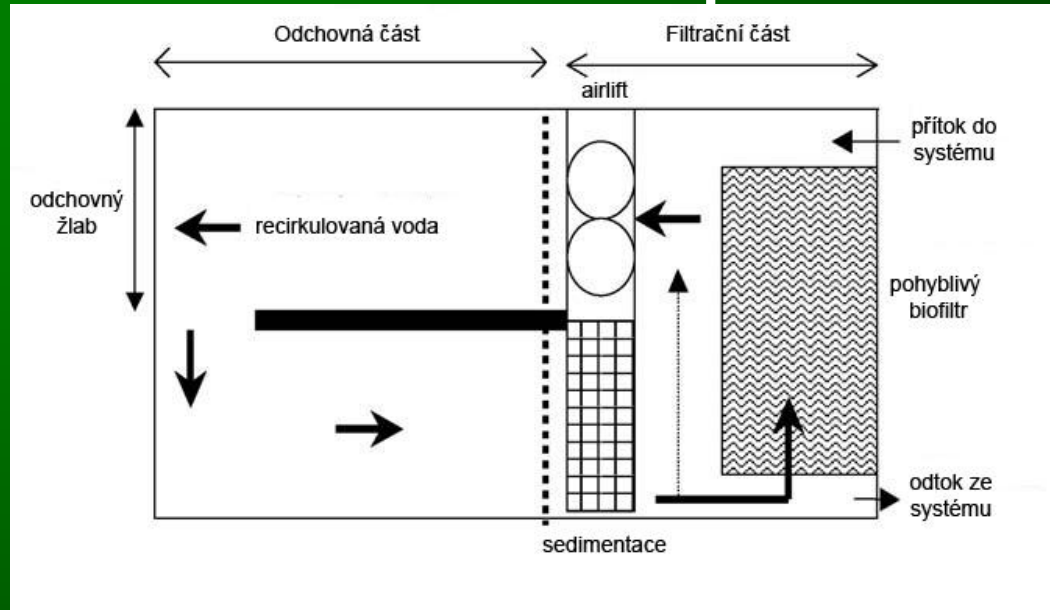
Spektrum druhů chovaných v ČR

Princip systémů „dánského typu“

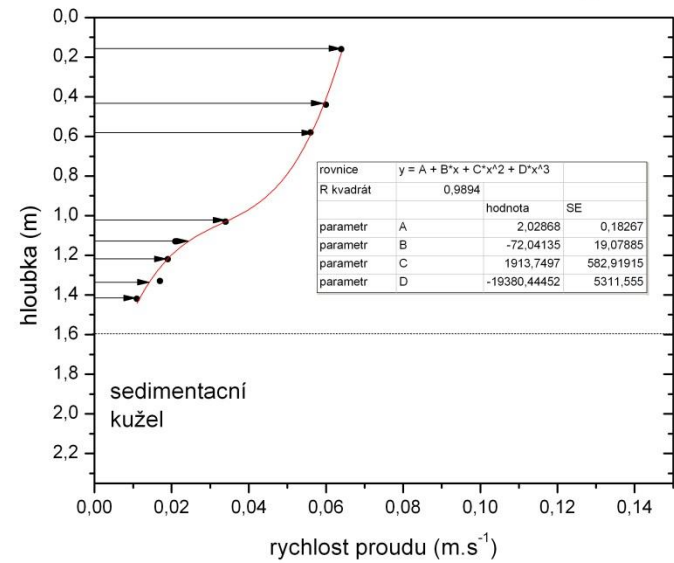
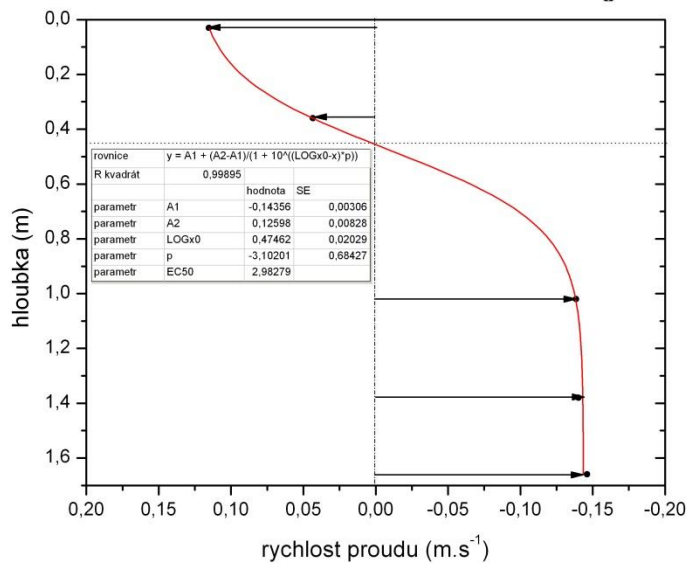
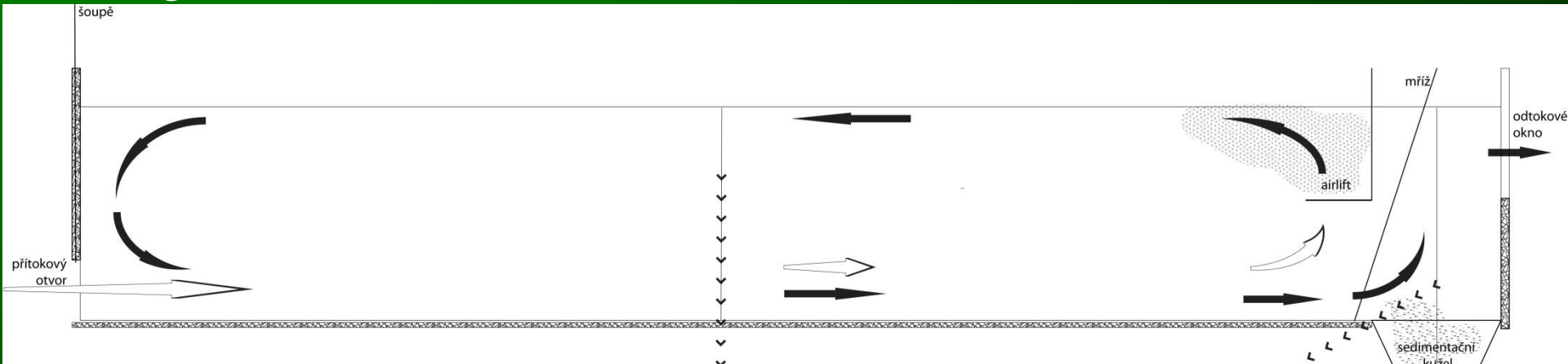
- Horizontální recirkulace s malým převýšením.
- Využití velkého množství vháněného vzduchu.
- Hluboký airlift, nízkotlaké airlifty
- Pohyb vody v nádržích, odplynění a saturace vody kyslíkem
- Pohyb vody odpovídá její výměně 5-10 x /h

Princip

• ú.



Princip



Princip



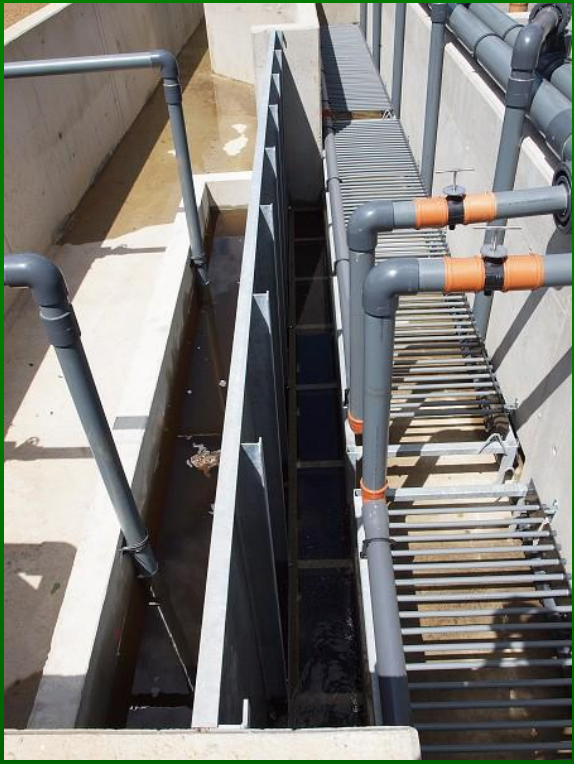
Princip

Josef Bláhovec
Pstruhařství Mlýny



BioFish s.r.o. Pravíkov

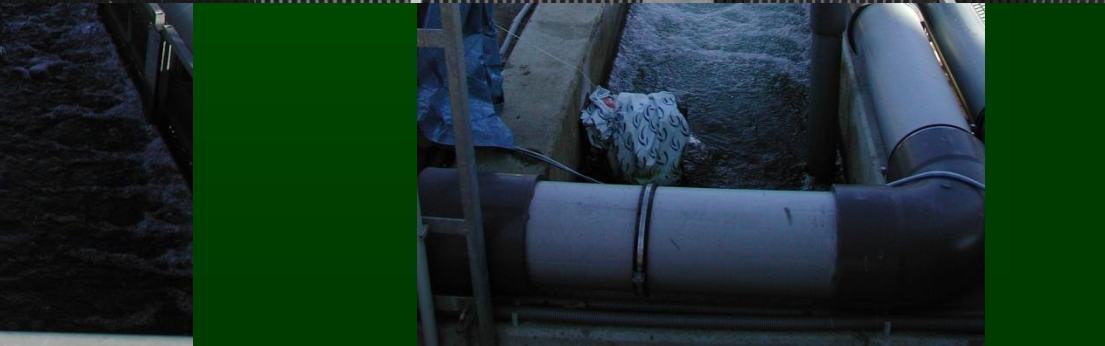
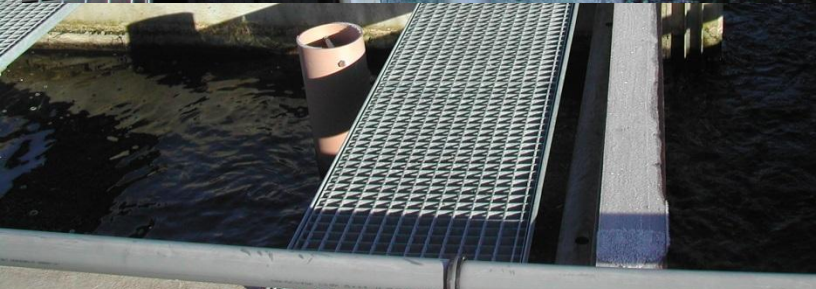




Pr



Pr



Rozdělení nádrží



Rozdělení nádrží



Rozdělení nádrží



Kruhový typ

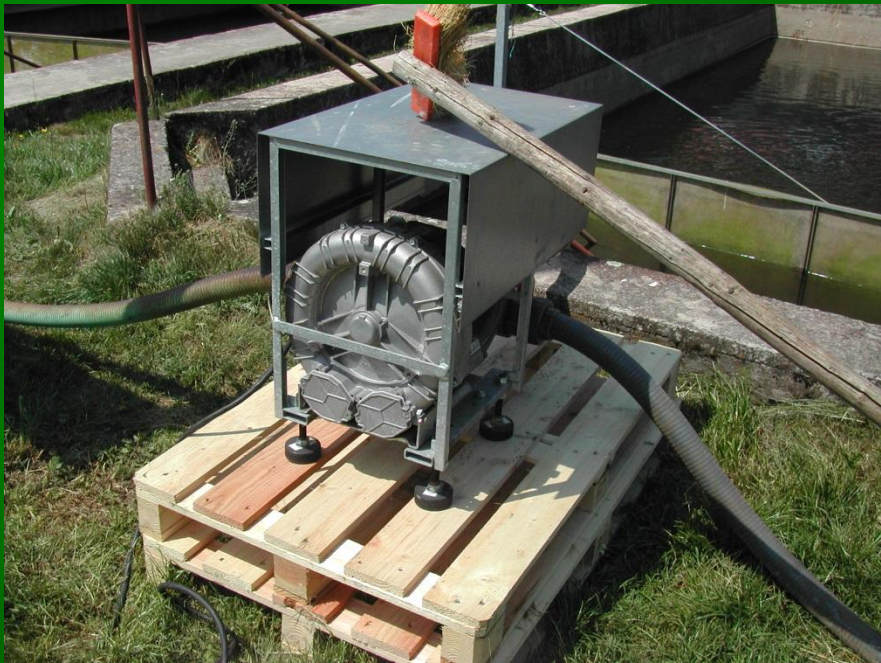


K
C
z
ž
a

Kruhový typ







é



Využití principu airliftu pro dosažení pohybu vody, jejího odplynění a saturace vody kyslíkem je možné využít v různých variantách. Úspora vody a zlepšení podmínek prostředí. Optimalizace pro podmínky ČR.

NAZV QI91C001 „Optimalizace podmínek intenzivního chovu lososovitých ryb v podmínkách České republiky s využitím dánské technologie se zaměřením na kvalitu produkovaných ryb“

QJ1210013 „Technologie chovu sladkovodních ryb s využitím recirkulačních systémů dánského typu se zaměřením na metody efektivního řízení prostředí a veterinární péče

Děkuji za pozornost

