



INVESTICE DO ROZVOJE VZDĚLÁVÁNÍ



Ing. Jaroslav Schenk

1. 12. 2014

**Inovace studijních programů AF a ZF MENDELU
směřující k vytvoření mezioborové integrace
CZ.1.07/2.2.00/28.0302**

Tato prezentace je spolufinancovaná z Evropského sociálního fondu a státního rozpočtu České republiky

ÚSTŘEDNÍ KONTROLNÍ A ZKUŠEBNÍ ÚSTAV ZEMĚDĚLSKÝ

se sídlem v Brně, 656 06 Brno, Hroznová 2

Ing. Jaroslav Schenk

Vedoucí oddělení osiva a sadby Brno

Zřízení

- ÚKZÚZ byl původně zřízen vyhláškou Ministerstva zemědělství č. 95/1951 Ú.l. I. o zřízení ÚKZÚZ vydanou na základě zákona č. 216/1949 Sb. o organizaci výzkumnictví a technického rozvoje, ve znění zákona č. 185/1950 Sb.
- Od 1. dubna 1964 byl právním základem existence ústavu zákon č. 61/1964 Sb. o rozvoji rostlinné výroby.
- V současné době je ústav správním úřadem, podřízeným Mze ČR – viz zákon č. 147/2002 Sb. o Ústředním kontrolním a zkušebním ústavu zemědělském.

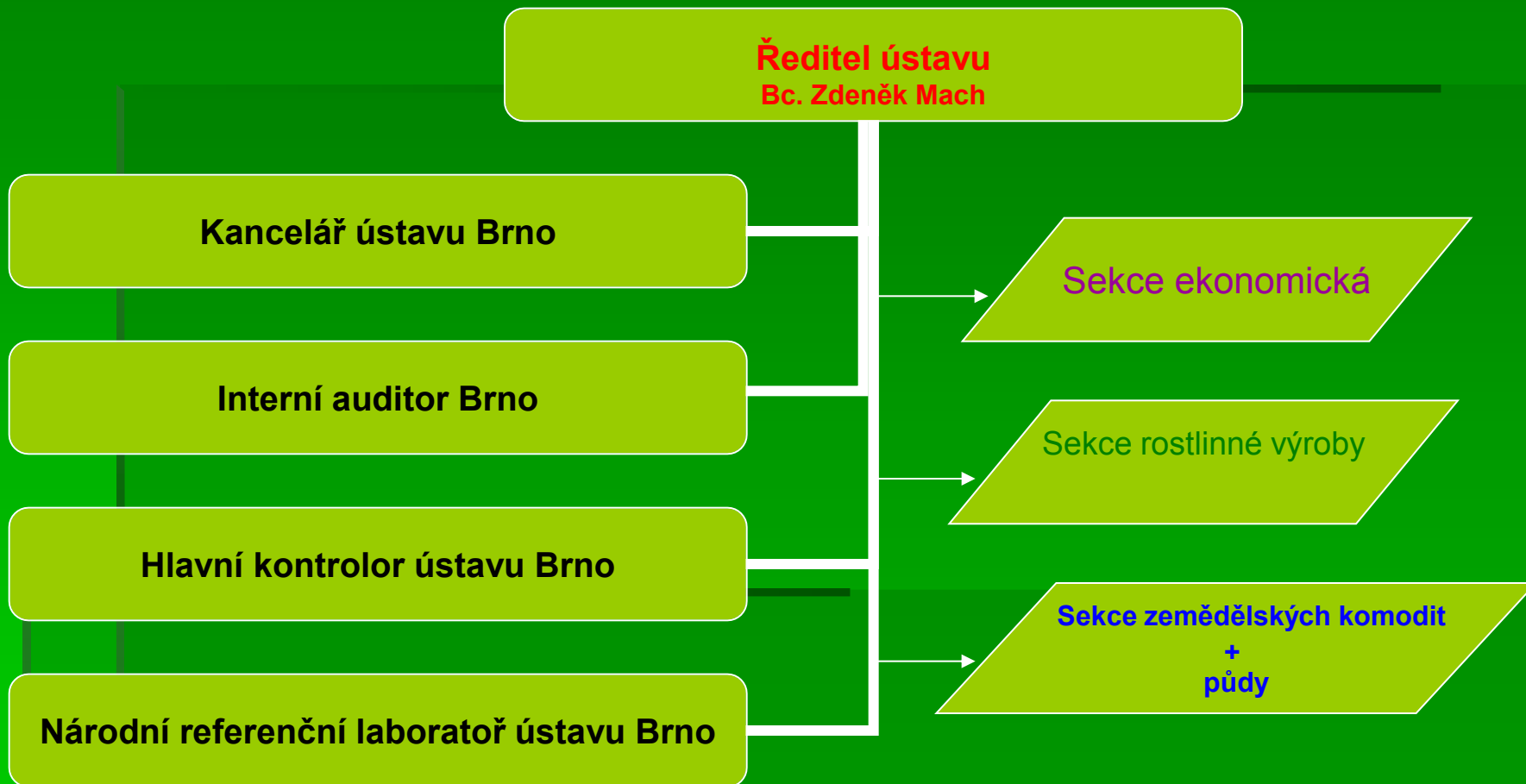
Funkce ÚKZÚZ

- Ústav je organizační složkou státu ve smyslu § 3 zákona č. 219/2000 Sb. o majetku České republiky a jejím vystupování v právních vztazích, ve znění pozdějších předpisů.
- Ústav vykonává odborné činnosti, jež jsou popsány v zákoně o ÚKZÚZ.
- Informace o ústavu ve smyslu § 5 odst. 1 zákona č. 106/1999 Sb. o svobodném přístupu k informacím lze získat na všech organizačních složkách ústavu nebo na internetové stránce ústavu – www.ukzuz.cz.

Odvolání proti rozhodnutí

- O odvolání proti rozhodnutí ústavu rozhoduje Ministerstvo zemědělství ČR.
- O odvolání proti rozhodnutí ústavu, kterým byla / byt' jen z části / odmítnuta žádost o informaci, rozhoduje Ministerstvo zemědělství ČR.

ORGANIZAČNÍ STRUKTURA ÚSTAVU



Sekce

EKONOMICKÁ

ROSTLINNÉ VÝROBY

- Odbor osiva a sadby Praha
- Národní odrůdový úřad Brno

ZEMĚDĚLSKÝCH KOMODIT A PŮDY

Odbor osiva a sadby Praha

Za opravnou 4, 15005 Praha, Motol

Ředitelka Ing. Barbora Dobiášová

- **Ředitelka odboru**
- Oddělení terénní kontroly
- Oddělení správní
- Národní referenční laboratoř pro zkoušení osiv a sadby - pracoviště Praha a Brno

Regionální oddělení :

- Oddělení osiva a sadby **Praha + Plzeň**
- Oddělení osiva a sadby **Planá**
- Oddělení osiva a sadby **Havlíčkův Brod**
- Oddělení osiva a sadby **Brno**
- Oddělení osiva a sadby **Olomouc**
- Oddělení trvalých kultur **Brno**
- Oddělení = vedoucí - semenářská inspekce - administrativa

Trochu z historie semenářství

- r. 1767 - Císařovna Marie Terezie – Společnost ke zvelebení rolnictví a svobodných umění v Království českém
- r. 1788 - Císař Josef II. - povýšení na Císařsko – královskou vlasteneckou společnost
- Hrabě E. Canal – v Praze pokusná místa, ovocné a lesní školky, meteorologická pozorování
- r. 1877 - Zemědělská rada – Ústav pro zemědělské pokusnictví a Pěstitelско-technické kanceláře a agroekologickou stanicí - vedoucí MUDr. Otokar Nickerle
- r. 1897 – Moravská zemská výzkumná stanice v Brně-Pisárkách
- r. 1921 – zákon č. 128/1921 Sb. o uznávání původnosti odrůd, uznávání osiva a sadby a zkoumání odrůd kulturních rostlin
- r. 1924 – ustanovení Mezinárodního sdružení na zkoušení osiv ISTA – International Seed Testing Association

- r. 1951 - vyhláškou č. 95/1951 Sb. zřízen ÚKZÚZ
- r. 1961 – zákon č. 61/1964 Sb. o rozvoji rostlinné výroby
- 70 léta – přidružení do komise O.E.C.D. – schémata pro odrůdovou certifikaci v mezinárodním obchodě s osivy
- r. 1993 – rozpad Československa – vznik ÚKZÚZ a ÚKSÚP
- po r. 1989 – rozpad OSEVA a SEMPRA
- r. 1996 – zákon č. 92/1996 Sb. o odrůdách osivu a sadbě pěstovaných rostlin - prováděcí vyhláška MZE ČR č. 191/1996 Sb.
- r. 2000 – zákon č. 408/2000 Sb. o ochraně práv k odrůdám rostlin
- r. 2003 – zákon č. 219/2003 Sb. o uvádění do oběhu osiva a sadby pěstovaných rostlin – prováděcí vyhlášky MZE ČR č. 175/2004 Sb. a č. 206/2004 Sb.
- r. 2009 – vyhláška č. 369/2009 Sb. (vyhláška č. 129/2012 Sb.)
- r. 2011 – vyhláška č. 61/2011 Sb. požadavky na odběr vzorků ..

Metody zkoušení osiva a sadby - úvod

- Předmětem tohoto materiálu je výčet a popis postupů a metod zkoušení osiv zemědělských a zahradních plodin převážně převzatých z platných pravidel ISTA / International Rules for Seed Testing – edition 2004 / včetně doplňků a pravidel UPOV / International Union for the Protection of New Varieties of Plants /.
- Několik metod zde popsaných je používáno jen v ČR, resp. není v ISTA popsáno. Metody zkoušení sadby / brambory, sazečka cibule a sadba česneku / vycházejí z původních norem / ČSN / upravených pro nynější pracovní režim.

kapitola	Název metody	Označení
2.	Zkušební vzorek – převzetí, příprava, uložení	ISTA
3.	Zkouška čistoty	ISTA
4.	Početní stanovení semen JRD, chorobo- Plodných útvarů a živočišných škůdců	ISTA / ČR
5.	Zkouška klíčivosti	ISTA
6.	Biochemická zkouška životnosti – tetrazoliový test	ISTA
7.	Zkoušení zdravotního stavu osiva	ISTA / ČR
8.	Zkoušení pravosti druhu a odrůdy	ISTA / ČR UPOV
9.	Zkoušení vlhkosti	ISTA
10.	Stanovení hmotnosti tisíce semen	ISTA / ČR
11.	Zkoušení obalovaného osiva	ISTA
12.	Zjišťování živočišných škůdců	ČR
13.	Sít'ové třídění	ČR
14.	Zkouška životnosti	ISTA
15.	Tolerance	ISTA
16.	Doklady o jakosti a množství – certifikáty o výsledcích laboratorních zkoušek	ISTA / ČR
17.	Zkoušení sadby brambor	ČR
18.	Zkoušení a posuzování cibulové sazečky a sadby česneku	ČR