

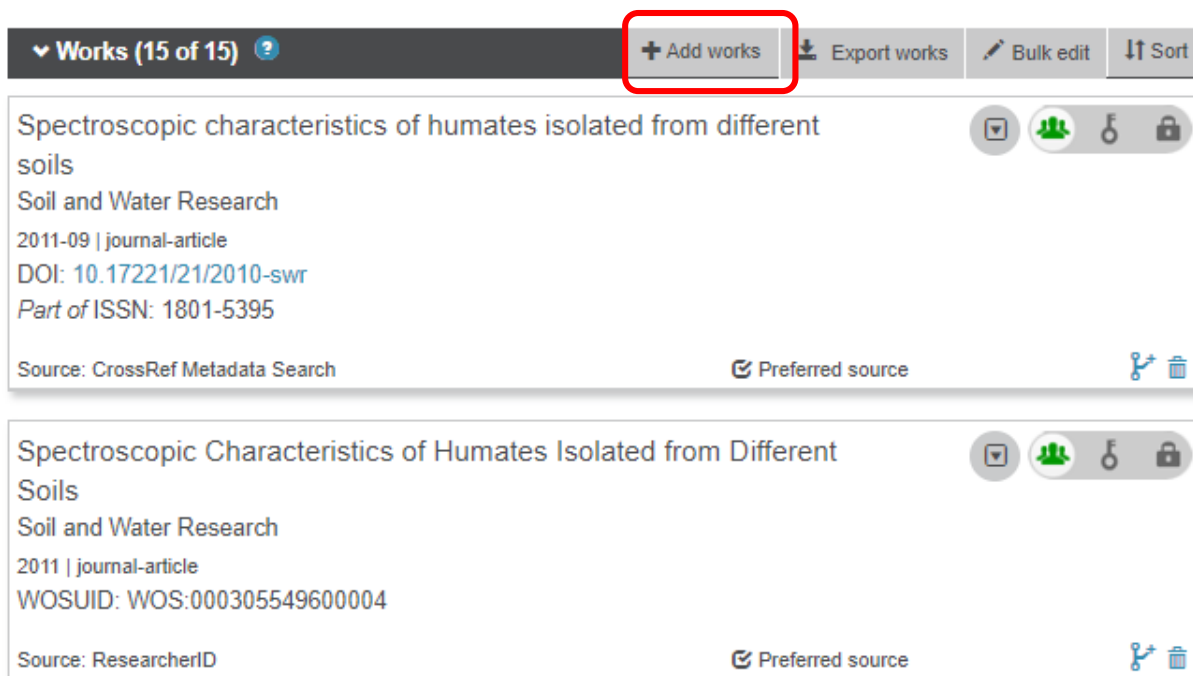
ORCID

Návod pro export publikací z ORCID

(vytvořeno 24. 1. 2019)

1. Přihlásit se do ORCID: <https://orcid.org/signin>

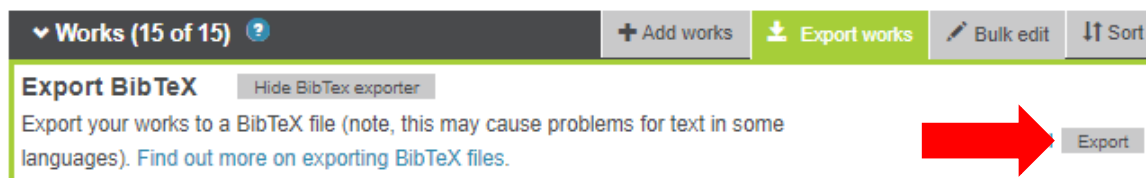
Works-export works



The screenshot shows the ORCID 'Works' page with 15 items. The top navigation bar includes a dropdown for 'Works (15 of 15)', a red-bordered '+ Add works' button, and buttons for 'Export works', 'Bulk edit', and 'Sort'. Two work entries are visible:

- Entry 1:** Spectroscopic characteristics of humates isolated from different soils. Soil and Water Research. 2011-09 | journal-article. DOI: 10.17221/21/2010-swr. Part of ISSN: 1801-5395. Source: CrossRef Metadata Search. Preferred source.
- Entry 2:** Spectroscopic Characteristics of Humates Isolated from Different Soils. Soil and Water Research. 2011 | journal-article. WOSUID: WOS:000305549600004. Source: ResearcherID. Preferred source.

Export do BibTeX:



The screenshot shows the 'Export BibTeX' dialog box. It has a title bar with 'Works (15 of 15)', '+ Add works', 'Export works', 'Bulk edit', and 'Sort'. The main content area says: 'Export your works to a BibTeX file (note, this may cause problems for text in some languages). Find out more on exporting BibTeX files.' A red arrow points to the 'Export' button.

Soubor: works.bib



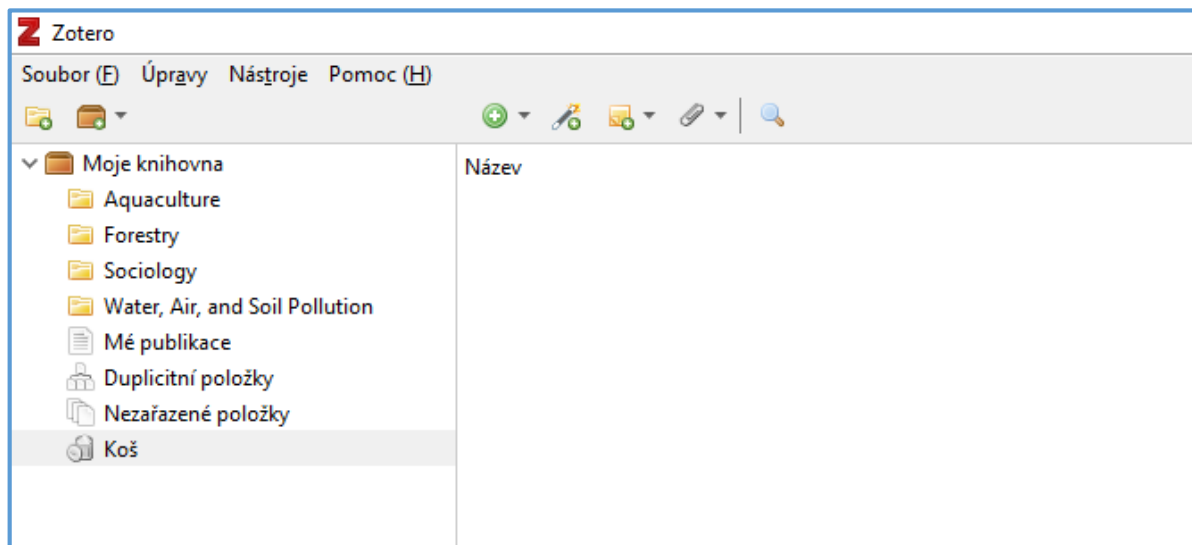
Konverze souboru z BibteX do citačního manažeru Zotero

1. Otevřít citační manažer Zotero

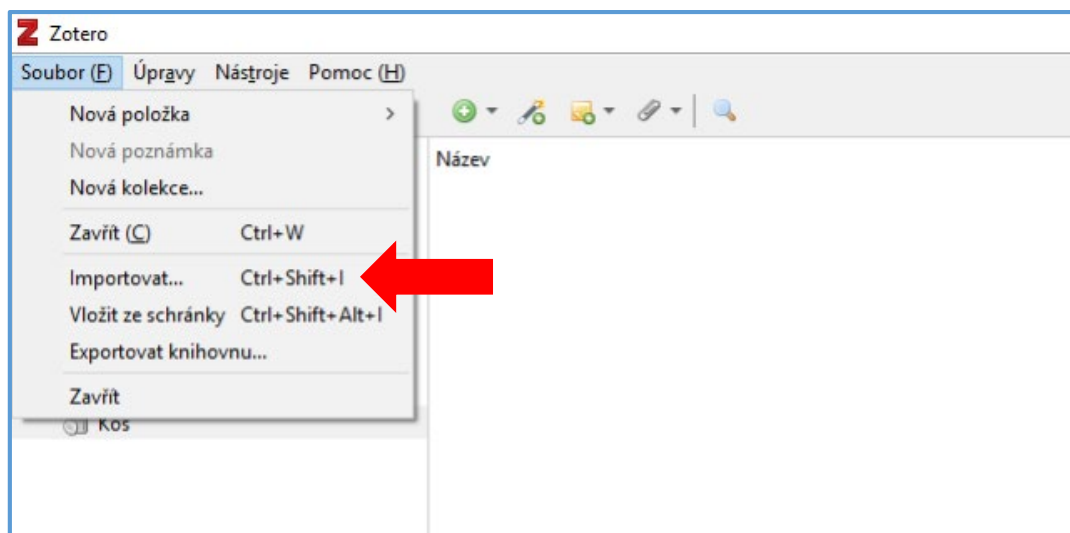
(instalace z: <https://www.zotero.org>, Zotero 5.0 for Windows).

Podrobný postup instalace:

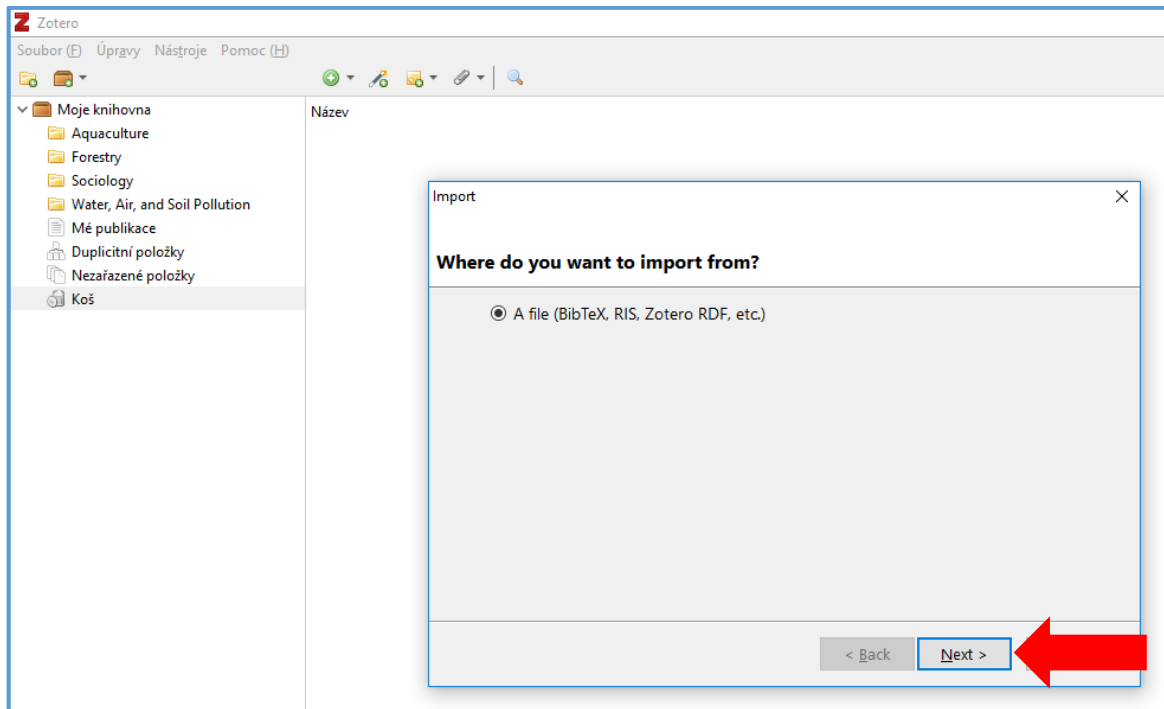
http://web2.mendelu.cz/cp_944_navody/Navody/z/Zotero-navod.pdf



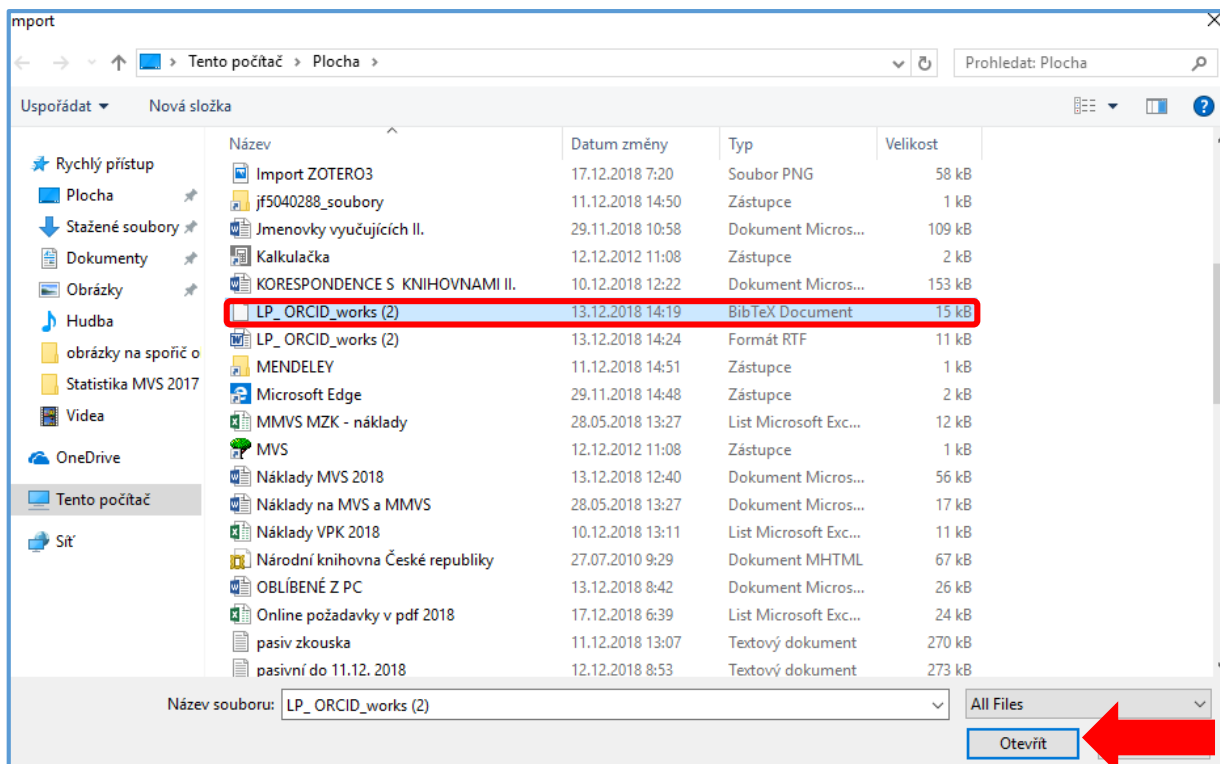
2. V záložce Soubor kliknout na „Importovat.“



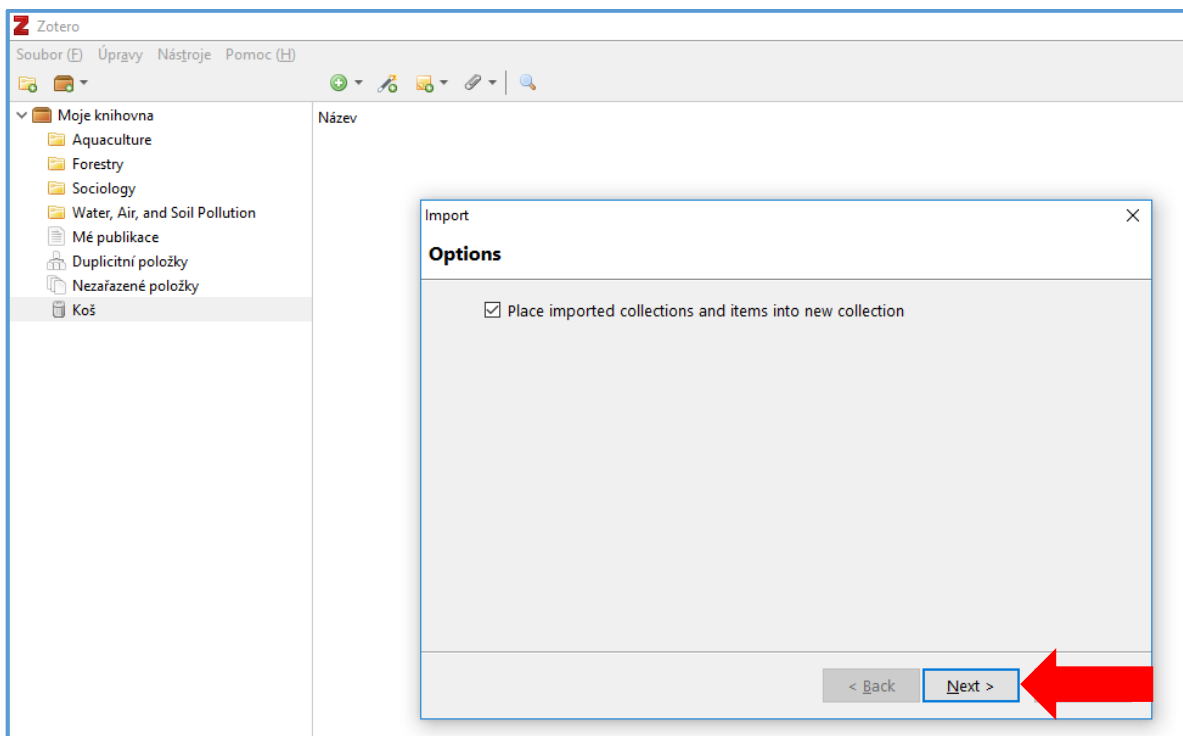
3. Potvrdit kliknutím na „Next.“



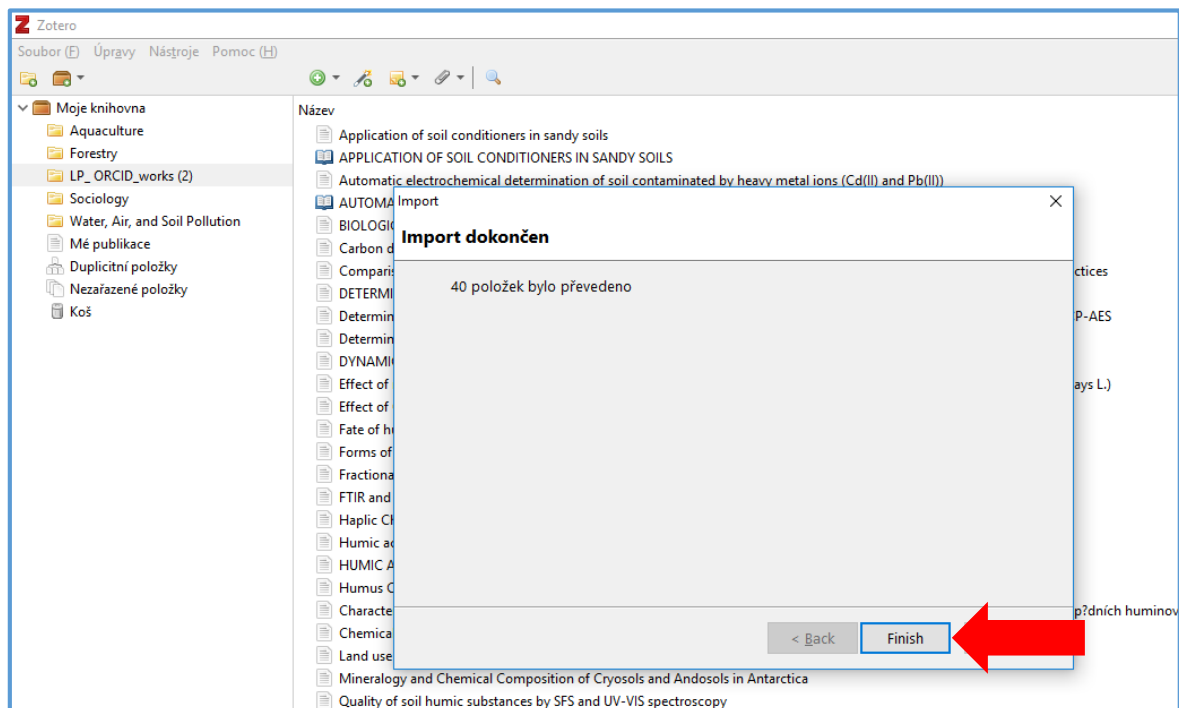
4. Vybrat soubor určený k importování ve formátu BibTex.



5. Opět potvrdit kliknutím na „Next.“

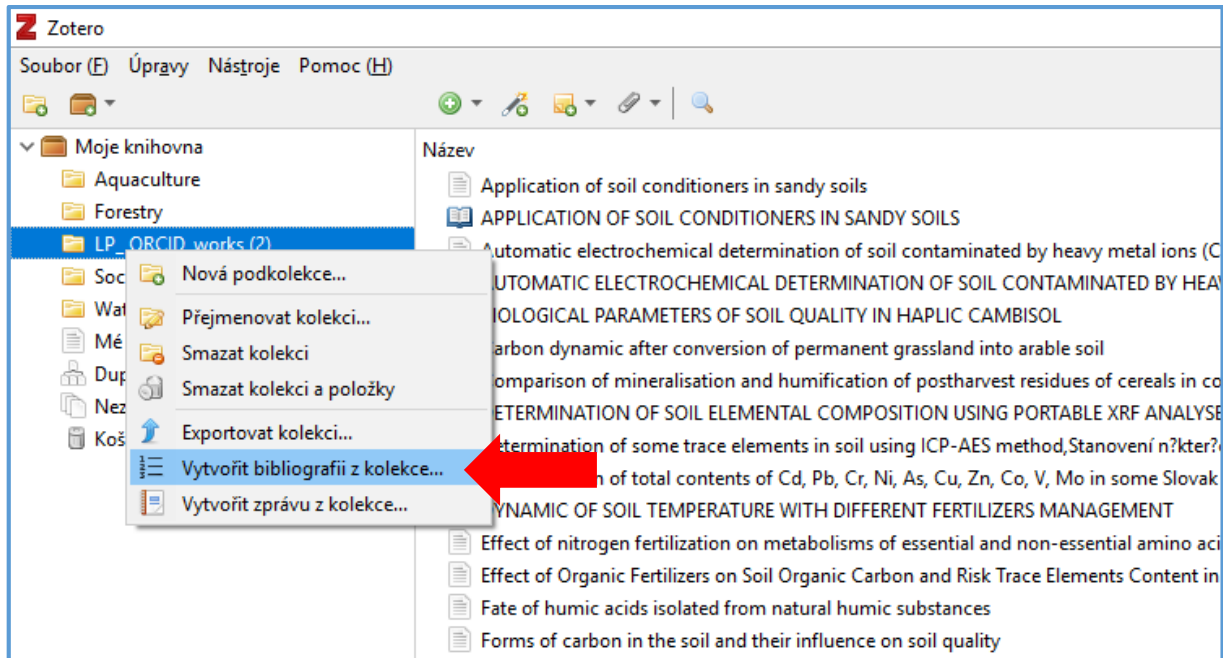


6. Kliknutím na „Finish“ dokončíme import.

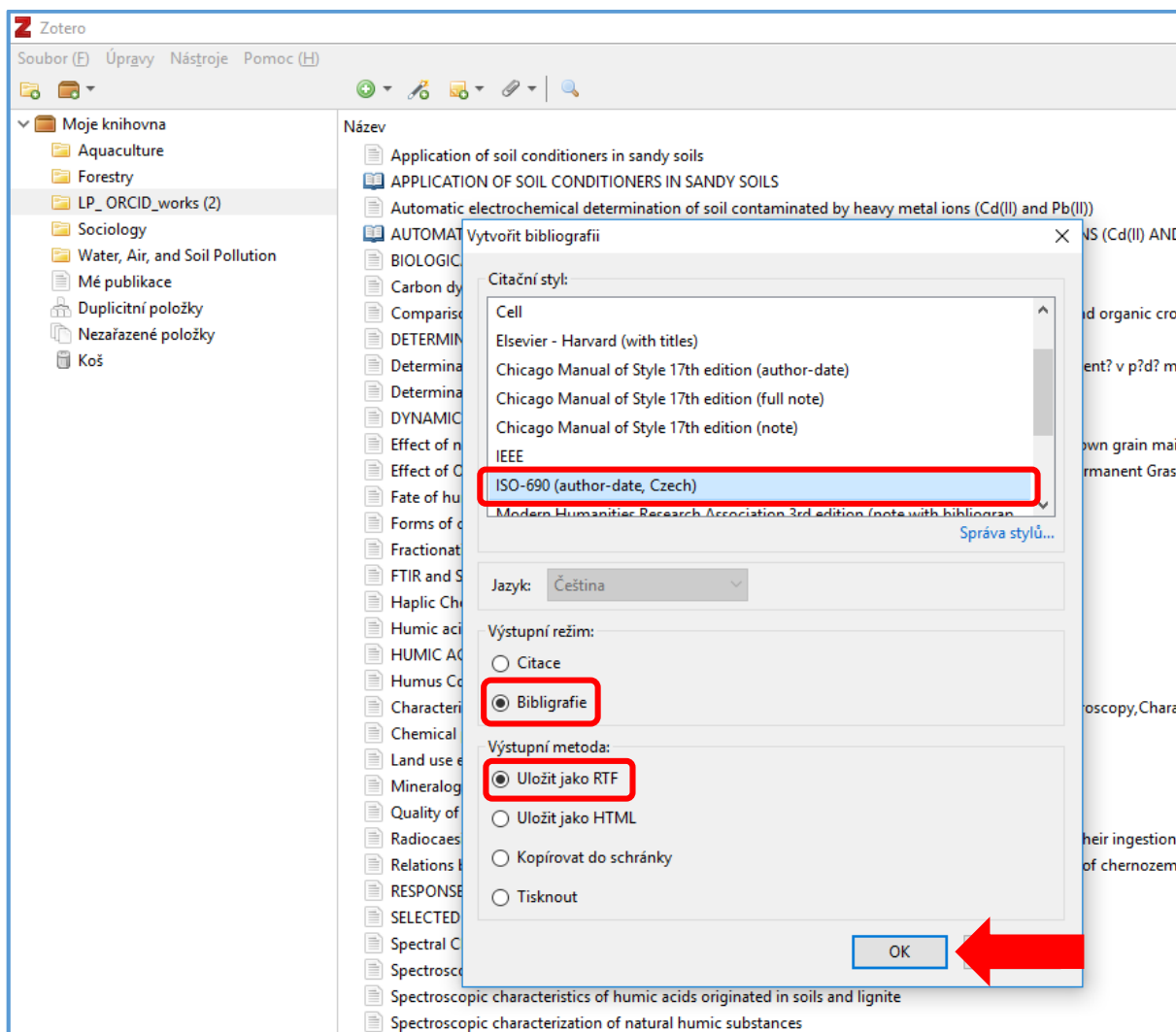


Tvorba bibliografie publikací ze Zotera

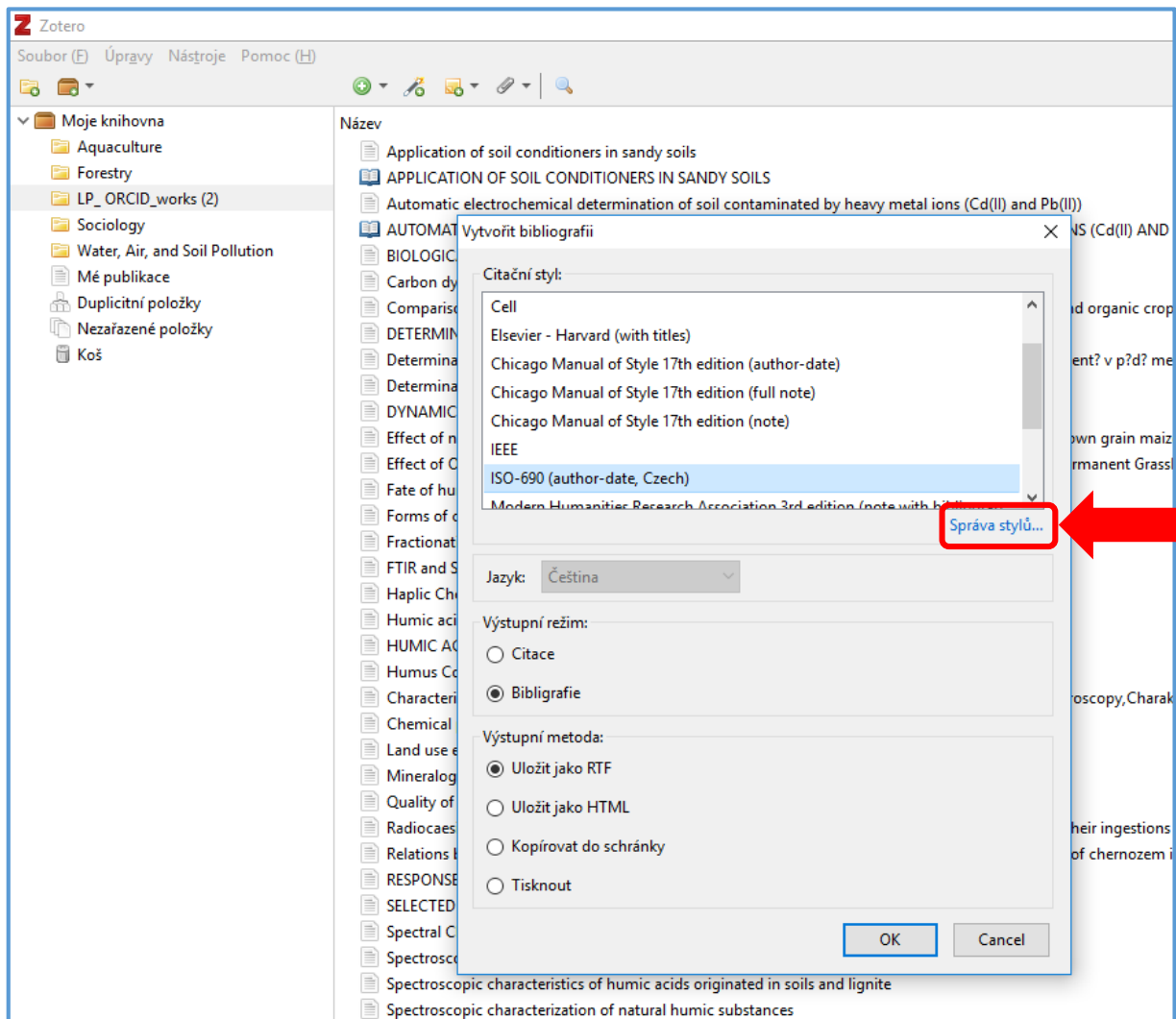
1. Pravým tlačítkem myši kliknout na požadovaný soubor s publikacemi a kliknout na „Vytvořit bibliografii z kolekce...“



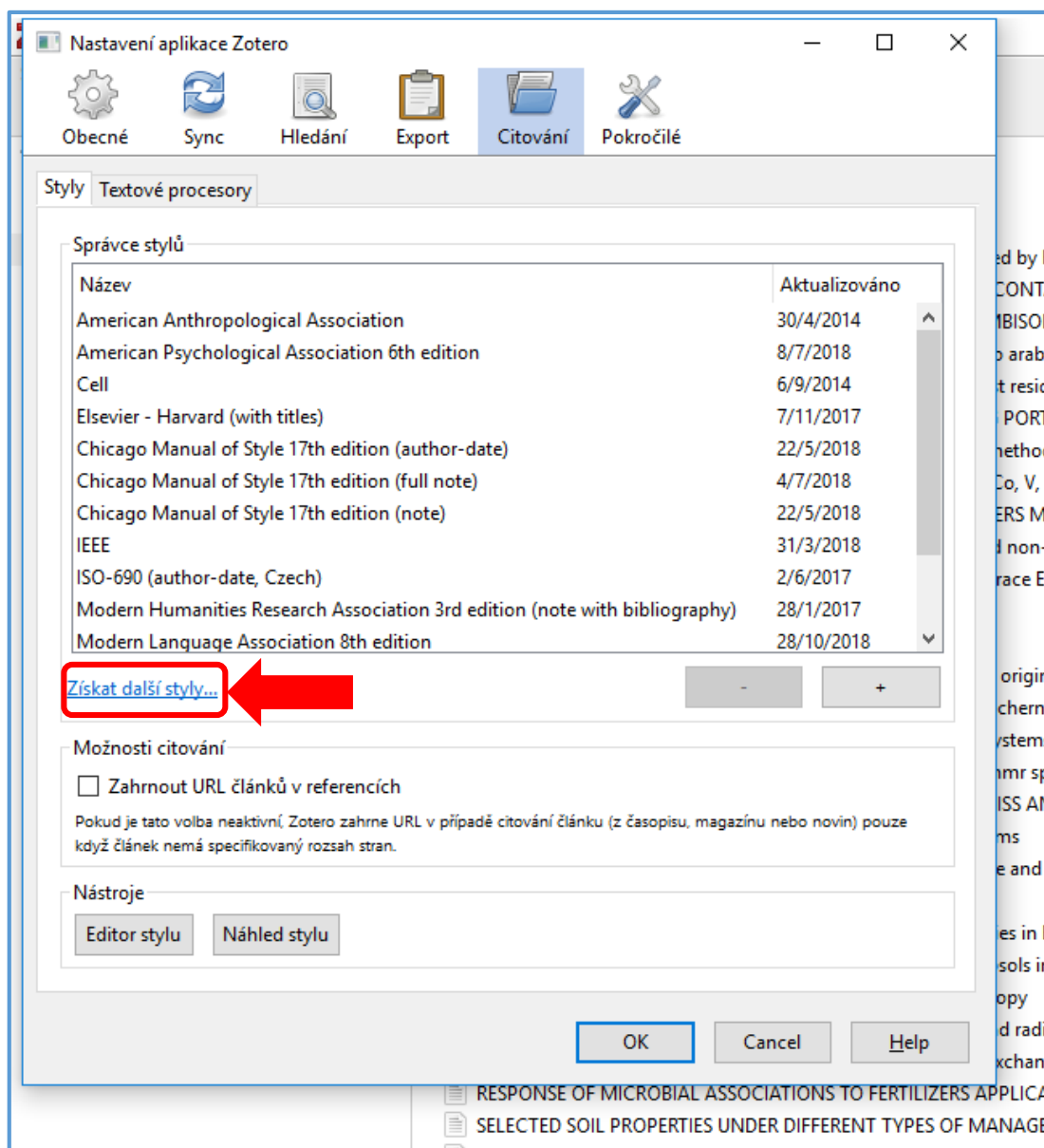
2. Zvolit požadovaný citační styl, ve kterém mají být bibliografické záznamy vygenerovány, a vybrat „Bibliografie“ a „Uložit jako RTF.“



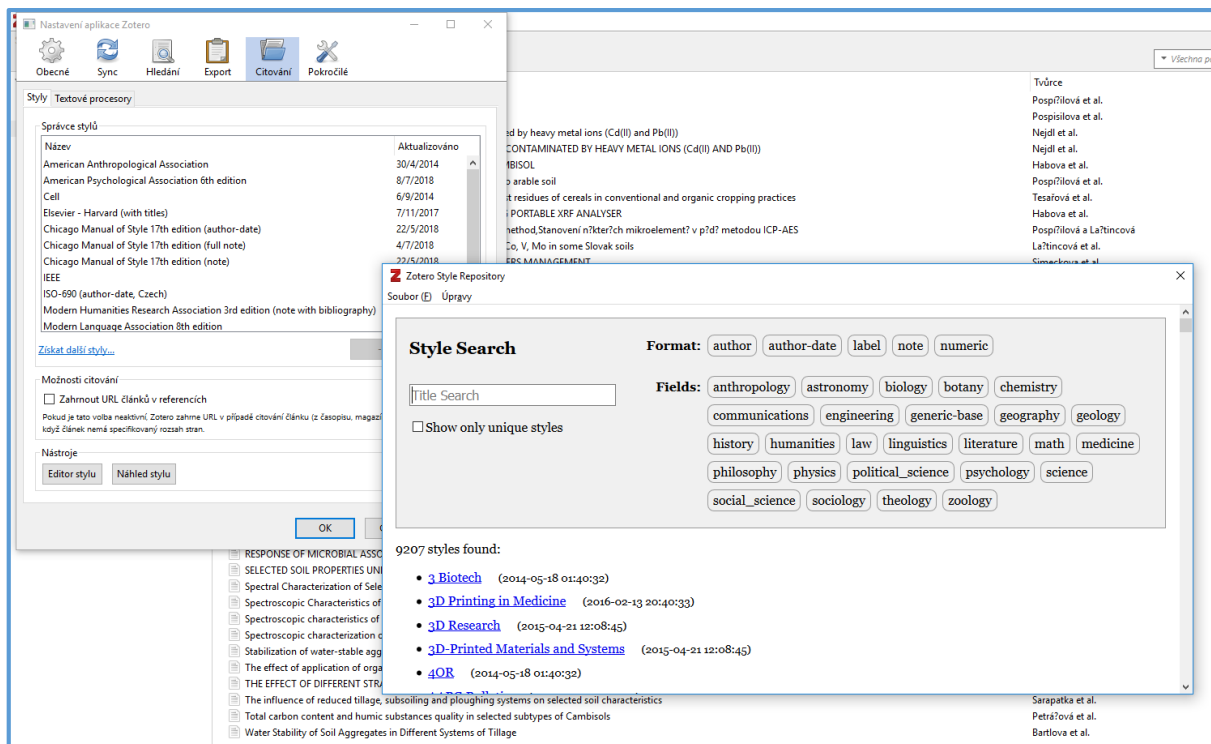
2a) V případě, že v tabulce nemůžeme najít požadovaný citační styl, tak klikneme na „Správu stylů.“



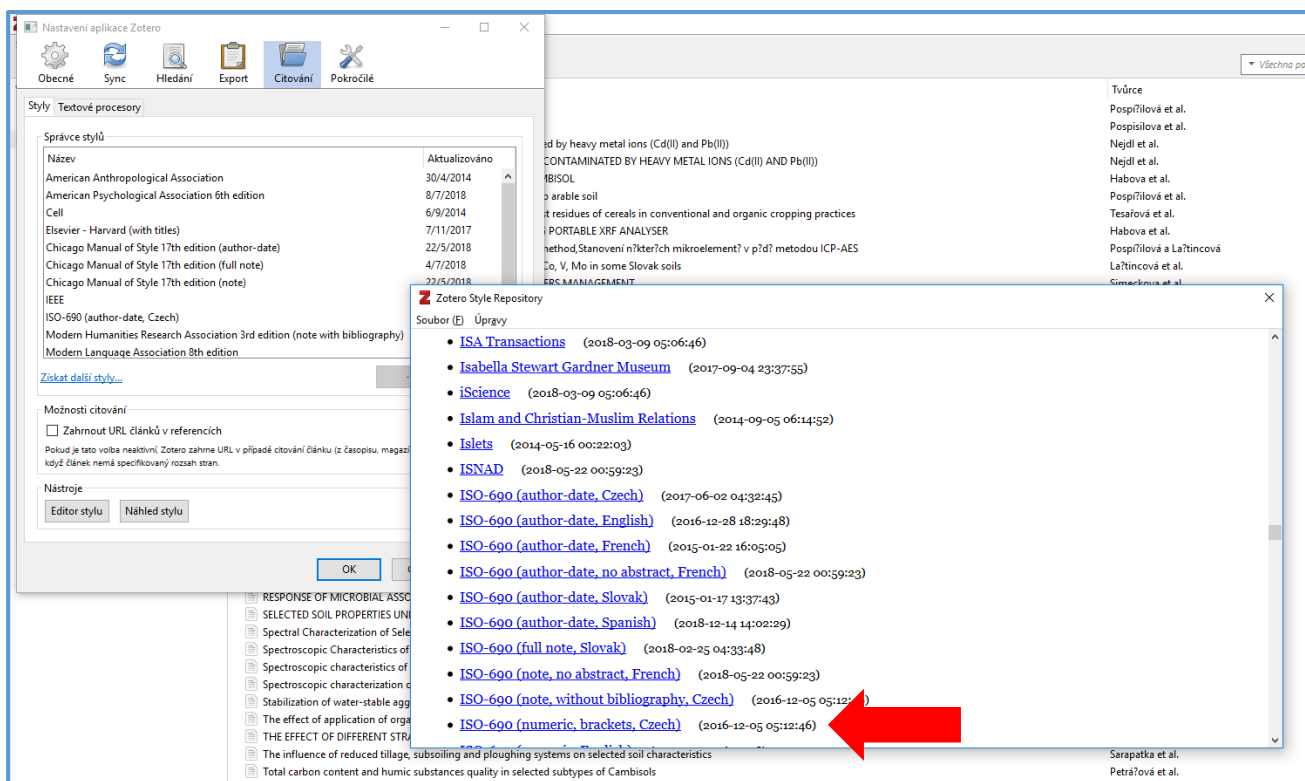
2b) A dále kliknout na „Získat další styly...“



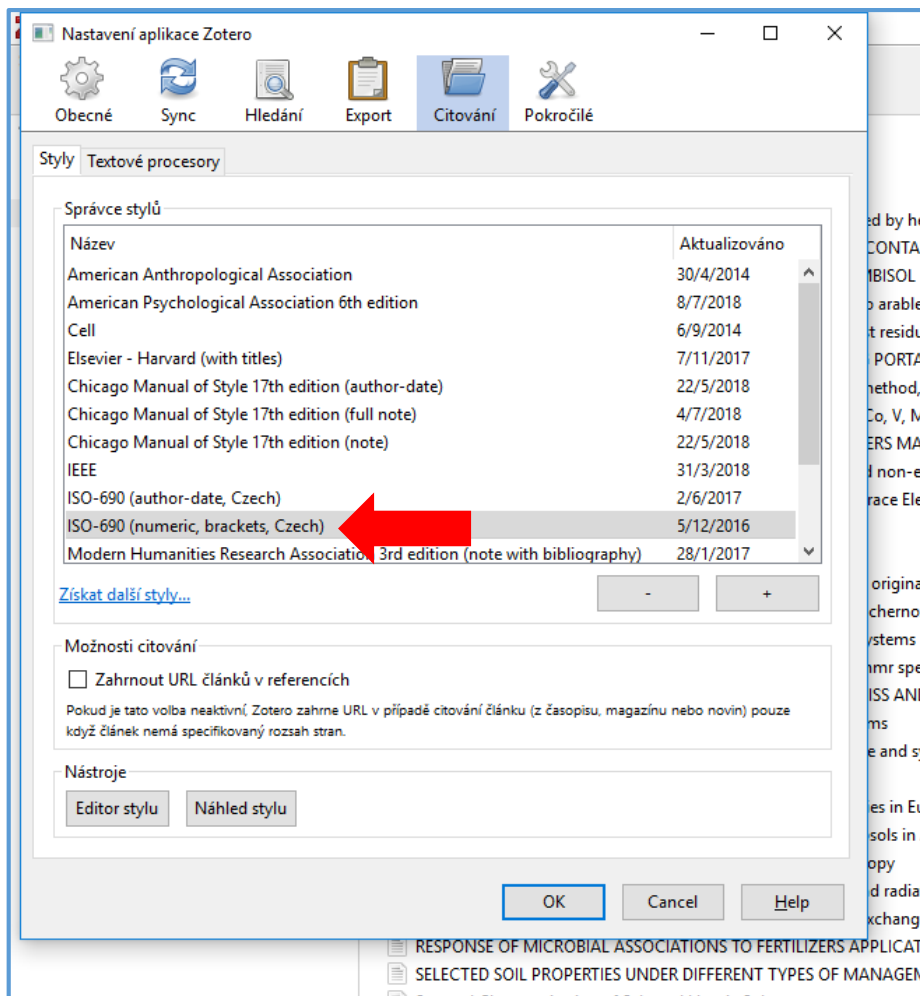
2c) Vyskočí seznam s nejrůznějšími citačními styly.



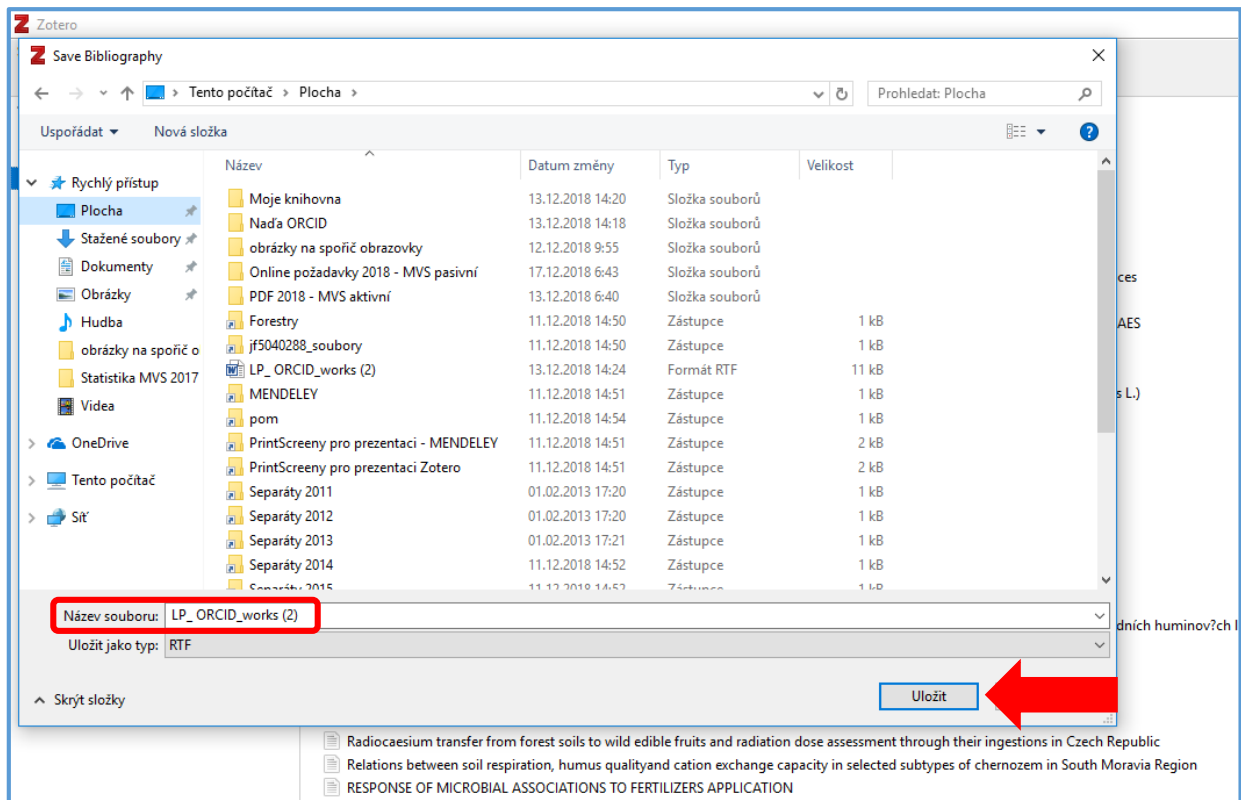
2d) Vybereme např. citační styl ISO 690 (numeric, brackets, Czech) a klikneme na něj.



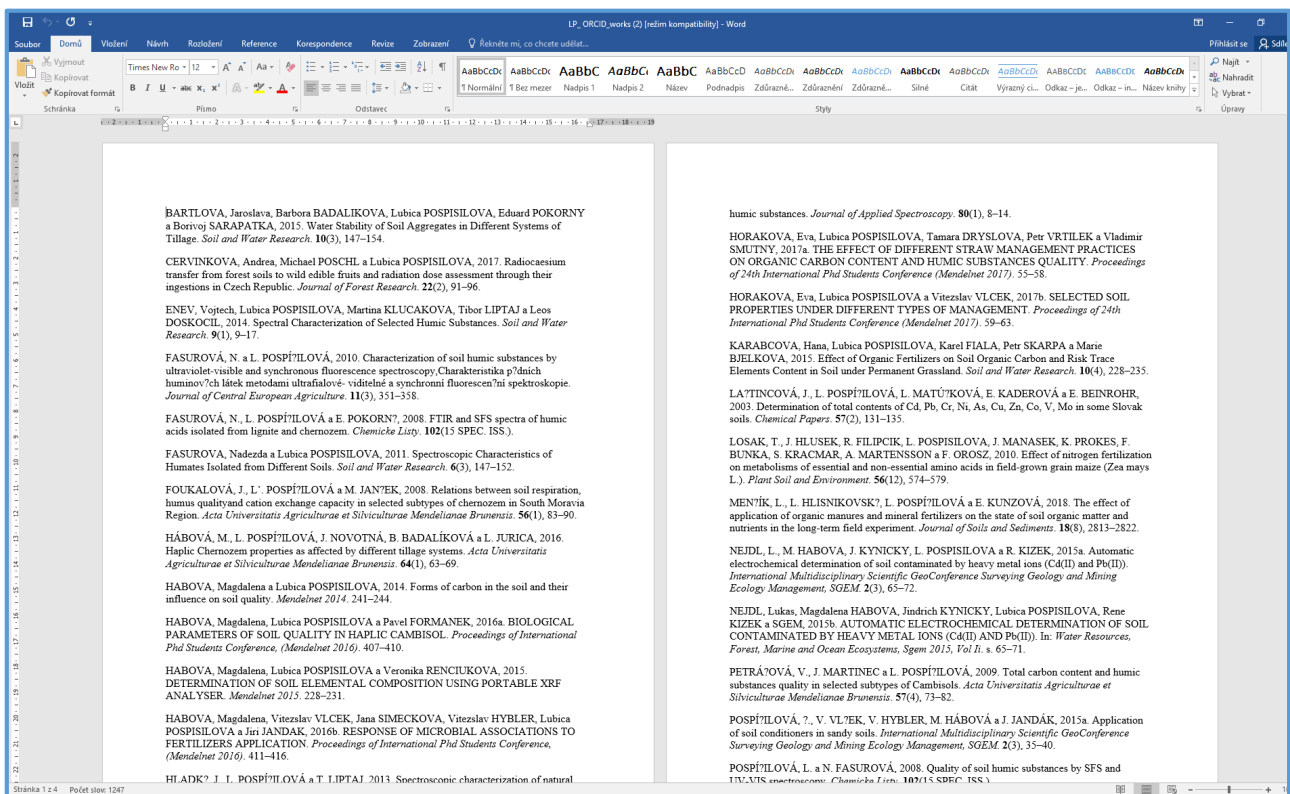
2e) A zvolený citační styl se sám přidá do výběrové tabulky.



3. Po zvolení citačního stylu a výstupního režimu a metody zvolit název souboru a dát „Uložit.“

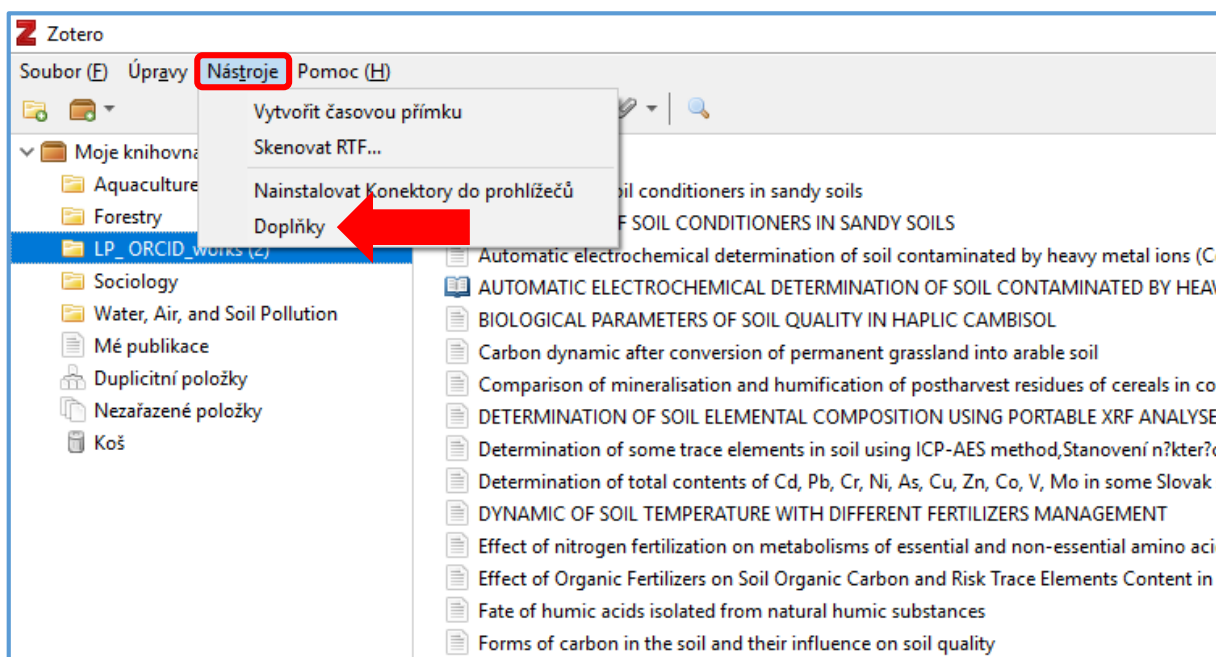


4. Vytvoření souboru s vyexportovanými publikacemi ve Wordu.

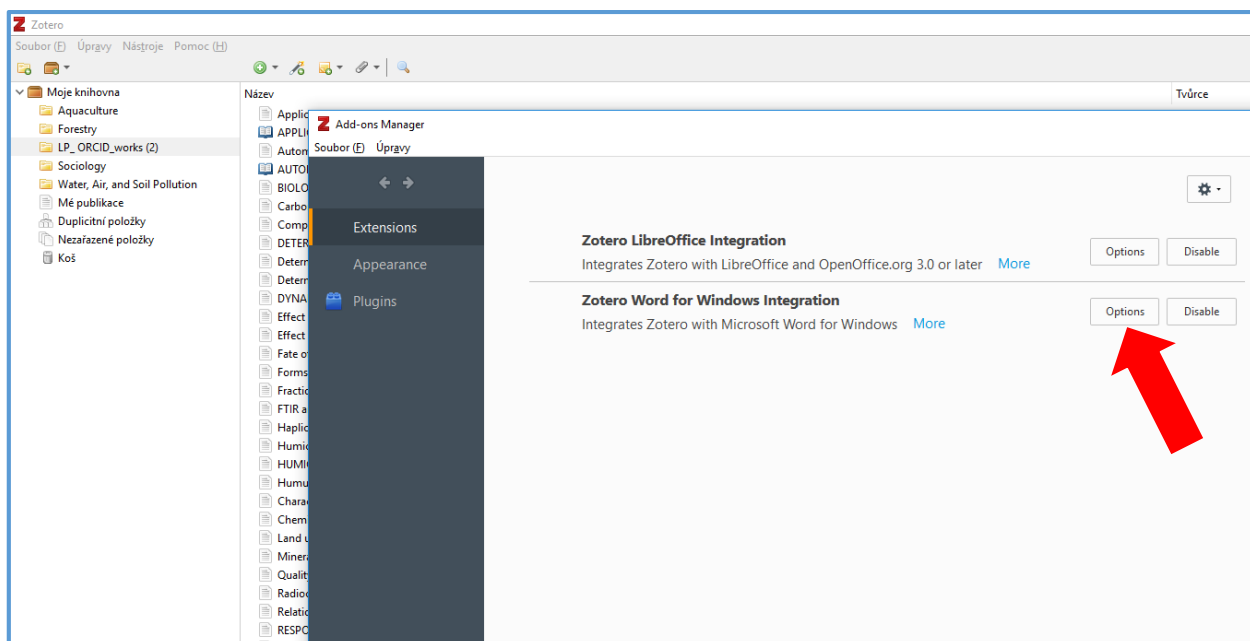


Vložení pluginu do MS Wordu

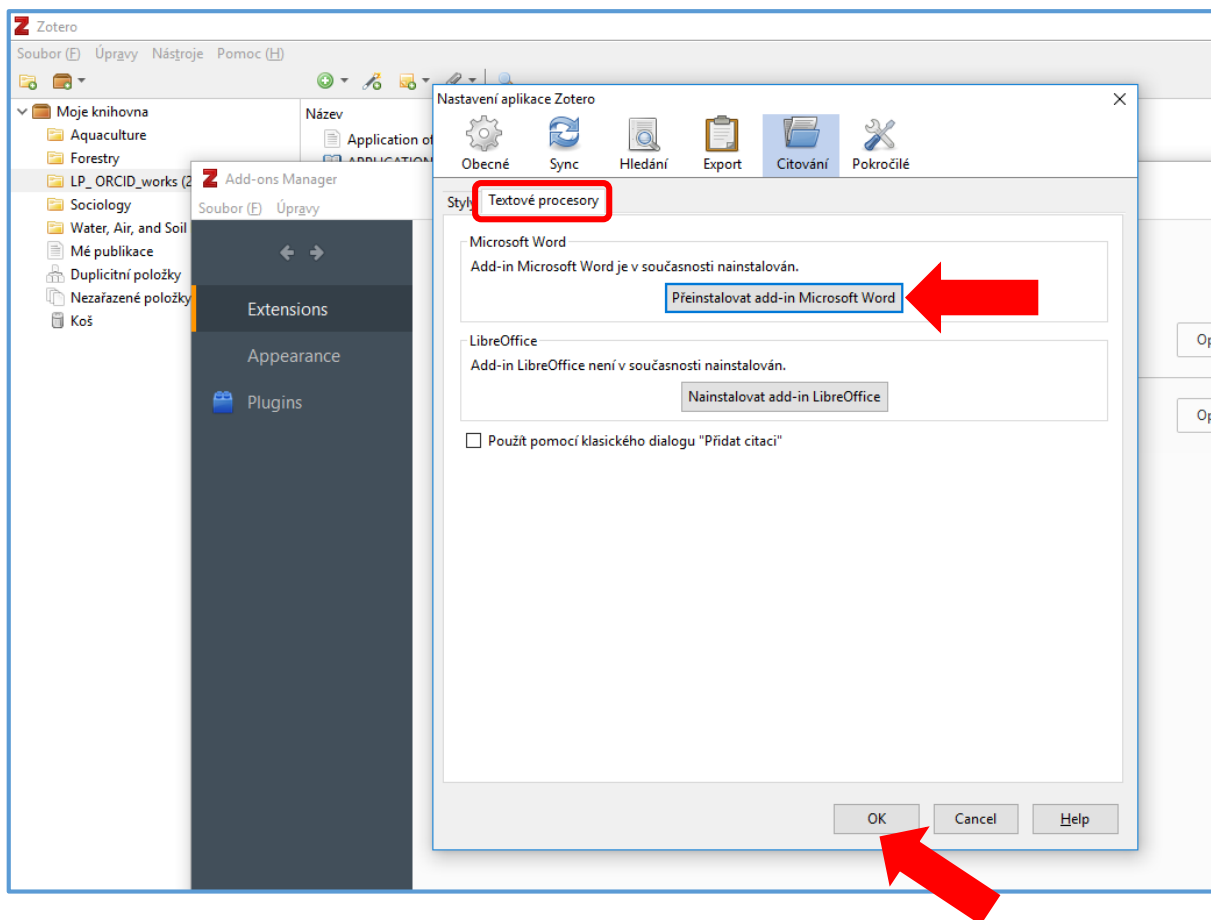
1. V Zoteru v nástrojích kliknout na „Doplňky.“



2. Kliknout na „Options“ u Zotero Word for Windows Integration.



3. V kartě Textové procesory kliknout na „Přinstalovat add-in Microsoft Word“ a potvrdit „OK.“



4. Po znovuotevření MS Word se v horní liště objeví nová ikonka Zotero s nástroji pro vkládání citací.

