



INVESTICE DO ROZVOJE VZDĚLÁVÁNÍ

Fond rozvoje vysokých škol

Tématický okruh G

Ing. Šárka Dvořáková, Ph.D.

EXCELENCE DOKTORSKÉHO STUDIA NA AF MENDELU PRO NAVAZUJÍCÍ

EVROPSKOU VĚDECKO-VÝZKUMNOU KARIÉRU

CZ.1.07/2.3.00/20.0005

Tento *seminář* je spolufinancován z Evropského sociálního fondu
a státního rozpočtu České republiky

OBSAH:

1. **Základní charakteristika projektů FRVŠ**
2. **Seznámení se systémem – přístupová hesla, hesla pro vstup pro akademické pracovníky fakult a Ph.D. studenty**
3. **Struktura projektu a jak jí zadávat do systému – informace pro tvůrce projektů**
4. **Rozpočet projektu – včetně kontrolních mechanismů - informace pro tvůrce projektů**
5. **Funkce administrativního pracovníka fakulty, Funkce administrativního pracovníka rektorátu**
6. **Ostání – vztah podávajícího projektu a oponenta, možnosti zásahů administrativních pracovníků do projektů, zamezení zdvojení řešitelů projektů**
7. **Účast hodnotitele a bývalých a současných řešitelů projektů FRVŠ – okruh G**
8. **Dotazy**

Základní charakteristika projektů FRVŠ

Podle vyhlášení mají projekty přispívat ke splnění úkolů v oblasti tvůrčího rozvoje vzdělávací činnosti vysoké školy.

Dotace **nejsou určeny na** projekty, které mají **výzkumný charakter** nebo jehož výsledky mají být použity pro výzkumný úkol. **Týká se i tématického okruhu G určeného studentům PDS.**

Vyhlášené tématické okruhy

A – Inovace a rozvoj laboratoří, ateliérů a pracovišť pro praktickou výuku a informačních technologií ve vysokoškolském vzdělávání

a) zřízení, rozvoj nebo inovace laboratoří zaměřené na vybavování přístroji, zařízeními.

b) zřízení, rozvoj nebo inovace počítačových učeben

c) rozvoj počítačových sítí

F – Inovace studijních předmětů

G – Tvůrčí práce studentů směřující k inovaci vzdělávací činnosti

Přihlášení do systému ISAAR-F

On –line systém pro podávání projektů
FRVŠ – přístupný na www.frvs.cz –
odkaz ISAAR-F

1. Registrace nového uživatele – registrační kód AGRO005
2. Přihlašování už registrovaného uživatele
 - Přihlašovací jméno – k dispozici mám
 - Heslo – 6 znaků, mám možnost změnit

Doporučení pro práci

- **V rámci systému kontrola osobních údajů**
- **Vytvořit projekt mimo prostředí ISAAR-F a následně po kontrole nakopírovat**
- **Podpora: .doc, .rtf, .jpg, .ppt, .pdf**
- **Nenechávat na poslední chvíli, mám možnost kontroly a navrácení projektu s chybami**
- **Dotace – kolem 100 tis. Kč/projekt**

Tvorba projektu

V rámci systému:

Odkaz Projekty – Vytvořit nový

**Zadání tématického okruhu a specifikace,
název**

**Spoluřešitelé: Vybrat ze seznamu,
spoluřešitelé musí potvrdit účast na
projektu**

Struktura projektu 1

Název projektu – musí být jasný a stručný, není možné používat zkratky.

Z názvu by mělo být jasné o jaký tématický okruh se jedná a jakou specifikaci. Např. Inovace předmětu Půdoznalectví, Vytvoření nového předmětu Bylinkářství v rámci studijného programu AAA, Multimediální pomůcka pro výuku předmětu Půdoznalectví.

Tématický okruh: G

Specifikace

Příjmení, jméno a tituly řešitele

Vysoká škola a fakulta

Spoluřešitelé – pouze výčet a jejich pracoviště

Anotace

Konkrétní výstupy – nejlépe uvádět jako např. (CD –Rom s výukovým programem, školení akademických pracovníků – něco, co je jasně dokazatelného a doložitelného). Sporné jsou výstupy typu – Zkvalitnění výuky. Také je dobré uvádět, že při zveřejnění výstupů řešení projektu bude uváděno, že jich bylo dosaženo s přispěním Fondu.

Přínos k rozvoji fakulty – nejlépe pár vět o tom, že dojde k propojení s praxí a tím ke zkvalitnění absolventů, zavedení nových trendů do výuky atp. **Povinně uvádět, jak bude zajištěna udržitelnost a dostupnost výsledků projektu po dobu následujících nejméně dvou let..**

Struktura projektu 2

Cílová skupina projektu – je zde třeba vypsát, v jakém studijním programu je inovovaný předmět vyučován, v jaké formě, pro kolik studentů. Zda je třeba vyučován také v rámci celoživotního vzdělávání nebo Univerzity třetího věku nebo zda se uvažuje o nabídce předmětu pro jiné fakulty.

Současný stav řešeného problému – zde uvádět mj. odkazy na Dlouhodobý záměr MENDELU a jeho Aktualizaci pro r.2010. **Povinně zde musí být uveden důvod, pro který nelze navrhované vzdělávací aktivity financovat z prostředků operačních programů EU (např. OP Vzdělávání pro Konkurenceschopnost)**

Cíle řešení

Způsob řešení – nezapomenout uvést časový harmonogram

Prezentace a využití výsledků – vhodné je uvádět prezentaci na nějaké konferenci nebo semináři a už konkrétně specifikovat (př. Agrární perspektivy). Když je konkrétně specifikováno, tak je možné požádat i o finanční podporu na konferenci (cesta, konferenční poplatky)

Charakteristika řešitelského kolektivu – maximálně 3600 znaků, uvádět hlavně informace vztahující se tématicky k projektu.

Zdůvodnění finančních požadavků

Rozpočet projektu 1

Veškeré částky se uvádějí v tisících Kč, zaokrouhlené na celé tisíce nahoru.

- Struktura rozpočtu:

- Odměny – Jsou určeny pro hlavního řešitele projektu a spoluřešitele. Celková výše odměn může činit maximálně 10% položky Ostatní.
- Stipendia – odměna pro spoluřešitele studenta PDS v prezenční formě studia nebo pro hlavního řešitele u tématického okruhu G. Ve zdůvodnění je třeba citovat Stipendijní řád MENDELU (tvůrčí stipendium).
- Ostatní osobní náklady (OON) – Součet položky OON a Služby nesmí převyšovat 1/3 částky celkové dotace.

Jedná se o dohody o pracích konaných mimo pracovní poměr :

- dohody o provedení práce – osoba bude pro projekt pracovat do výše max. 150 hod./rok/1 osoba
 - dohody o pracovní činnosti – nad 150 hod./rok/osoba nebo práce opakujícího se charakteru
- Služby - Součet položky OON a Služby nesmí převyšovat 1/3 částky celkové dotace.

Rozpočet projektu 2

- Cestovné zahraniční – je třeba uvádět účel zahraniční cesty, termín a místo pobytu, u konference také název a zda na ní bude aktivní účast. Finance je možné žádat jen pro hlavního řešitele a uvedené spoluřešitele projektu.

- Ostatní

sociální a zdravotní pojištění – povinný zákonný odvod, částka se stanovuje z odměn a OON

literatura – v projektu je třeba uvést jakou literaturu chcete nakoupit (konkrétní tituly) a jejich předpokládanou částku a počet.

kancelářské potřeby

cestovné tuzemské - je třeba uvádět účel cesty, termín a místo pobytu, u konference také název a zda na ní bude aktivní účast. Finance je možné žádat jen pro hlavního řešitele a uvedené spoluřešitele projektu.

drobný majetek - drobný hmotný a nehmotný majetek – hmotný majetek do pořizovací ceny 40 tis. (př. Notebook), je třeba zdůvodnění vůči projektu.
nehmotný majetek do pořizovací ceny 60 tis. (př. Software)

Rozpočet projektu 3

- Na co není možné žádat finanční podporu?
 - režie pracoviště
 - ediční náklady
 - náklady na překlady a jazykové korektury
 - na odpisy majetku
 - na údržbu strojů
- Nově možné žádat o DPH

Chci podat projekt v tématickém okruhu G !

V tomto tématickém okruhu mohou být hlavními řešiteli pouze studenti PDS v prezenční formě studia a řešitel musí být studentem po celý rok 2011. Tedy výběr řešitelů je zúžen pouze na studenty 1. ročníku studia. Dalšími spoluřešiteli musí být opět studenti PDS v době podávání v prezenční formě studia (nejlépe 2. ročník).

Student může být pouze řešitelem nebo spoluřešitelem u jednoho projektu. Proto doporučuji, aby řešitelé byli studenti 1. ročníku PDS a spoluřešitelé pak studenti 2. ročníku, aby nedošlo k zdvojení osob.

Jako první spoluřešitel se uvádí zpravidla školitel. Je to určitý garant projektu.

Inspirace pro tvorbu projektů

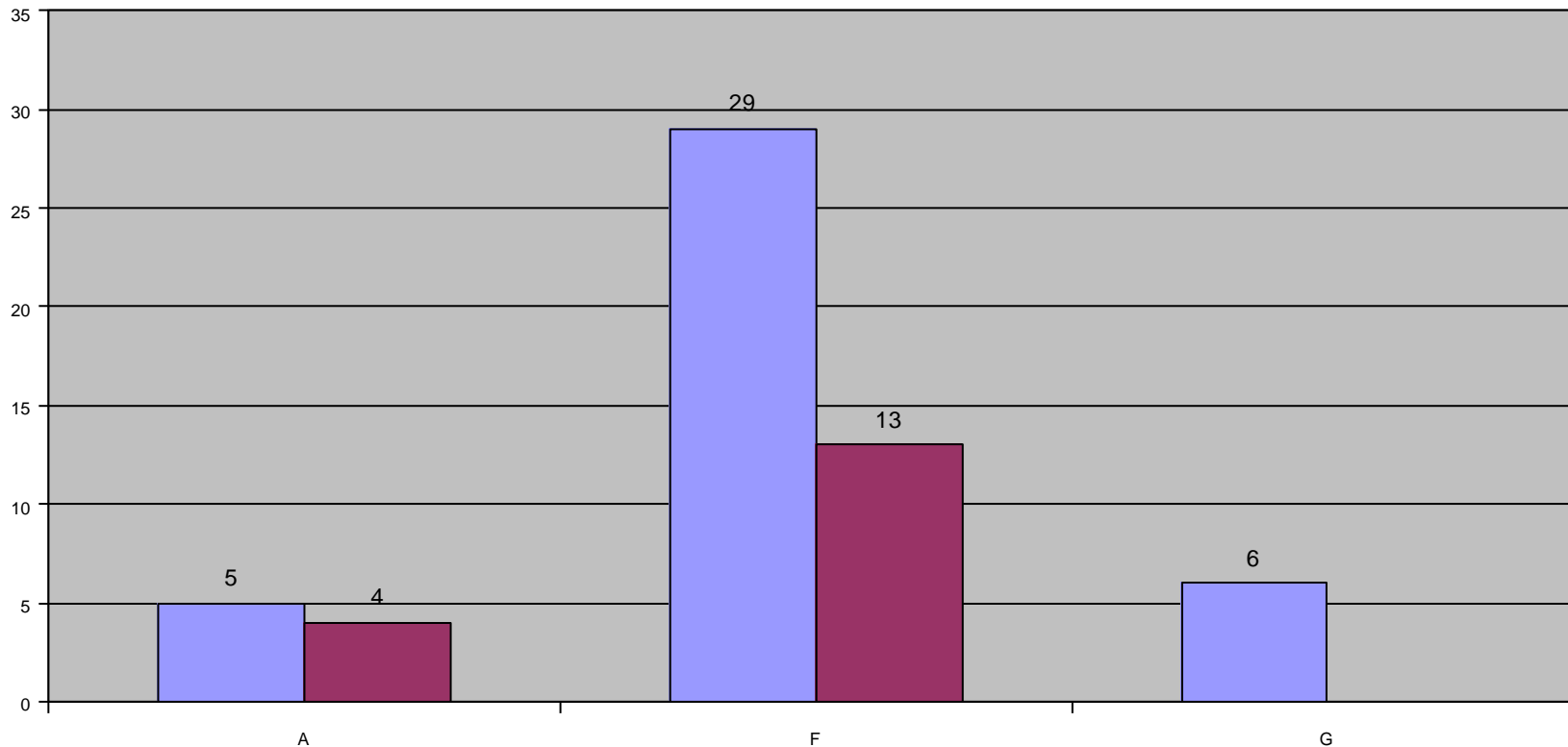
- a) inovace předmětu (cvičení) stávajících studijních programů
- b) tvorba studijních materiálů multimediálního charakteru pro vedený předmět
- c) e-learningová opora
- d) webová opora
- e) inovace zkušebních testů
- f) on-line zkušební testy
- g) modernizace pomůcek
- h) nové metody výuky – software
- i) hostující profesor ze zahraničí
- j) anglická podoba předmětu
- k) studijní materiály pro studenty – power pointové prezentace, skripta

Další informace k projektům

- **Dlouhodobý záměr MENDELU**
- **Stipendijní řád**
- **Hodnotící kritéria**
- **Předpokládaná dotace – kolem 100 tis. Kč/projekt**

FRVŠ Statistika 2008

FRVŠ 2008 - počty projektů



Navrhovaných

40 projektů

11 679 mil. Kč.

Přijatých

17 projektů

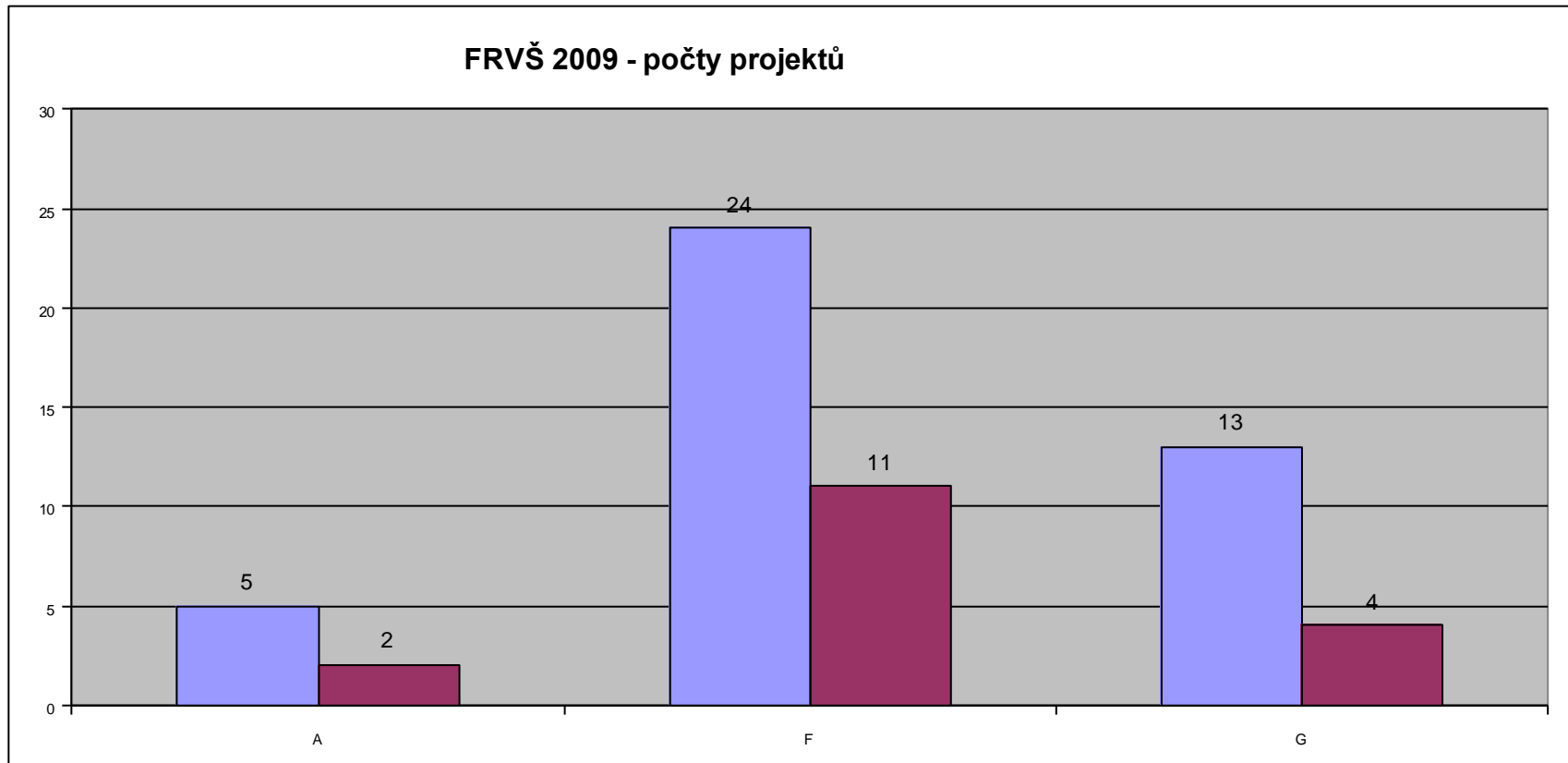
7 128 mil. Kč

Úspěšnost

42,5%

61%

FRVŠ Statistika 2009



Navrhovaných

42 projektů

11 583 mil. Kč.

Přijatých

17 projektů

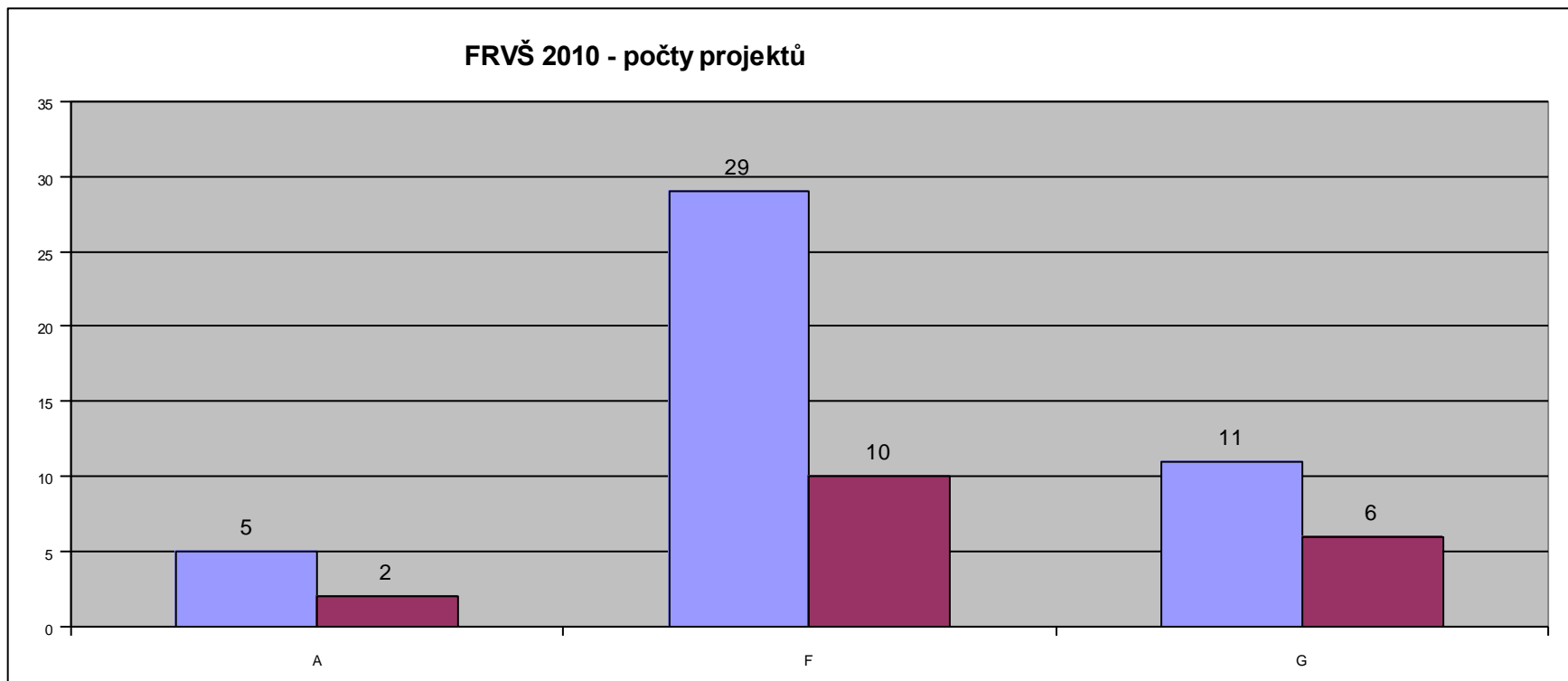
6 196 mil. Kč

Úspěšnost

40 %

53,5 %

FRVŠ Statistika 2010



Navrhovaných

45 projektů

13 337 mil. Kč.

Přijatých

18 projektů

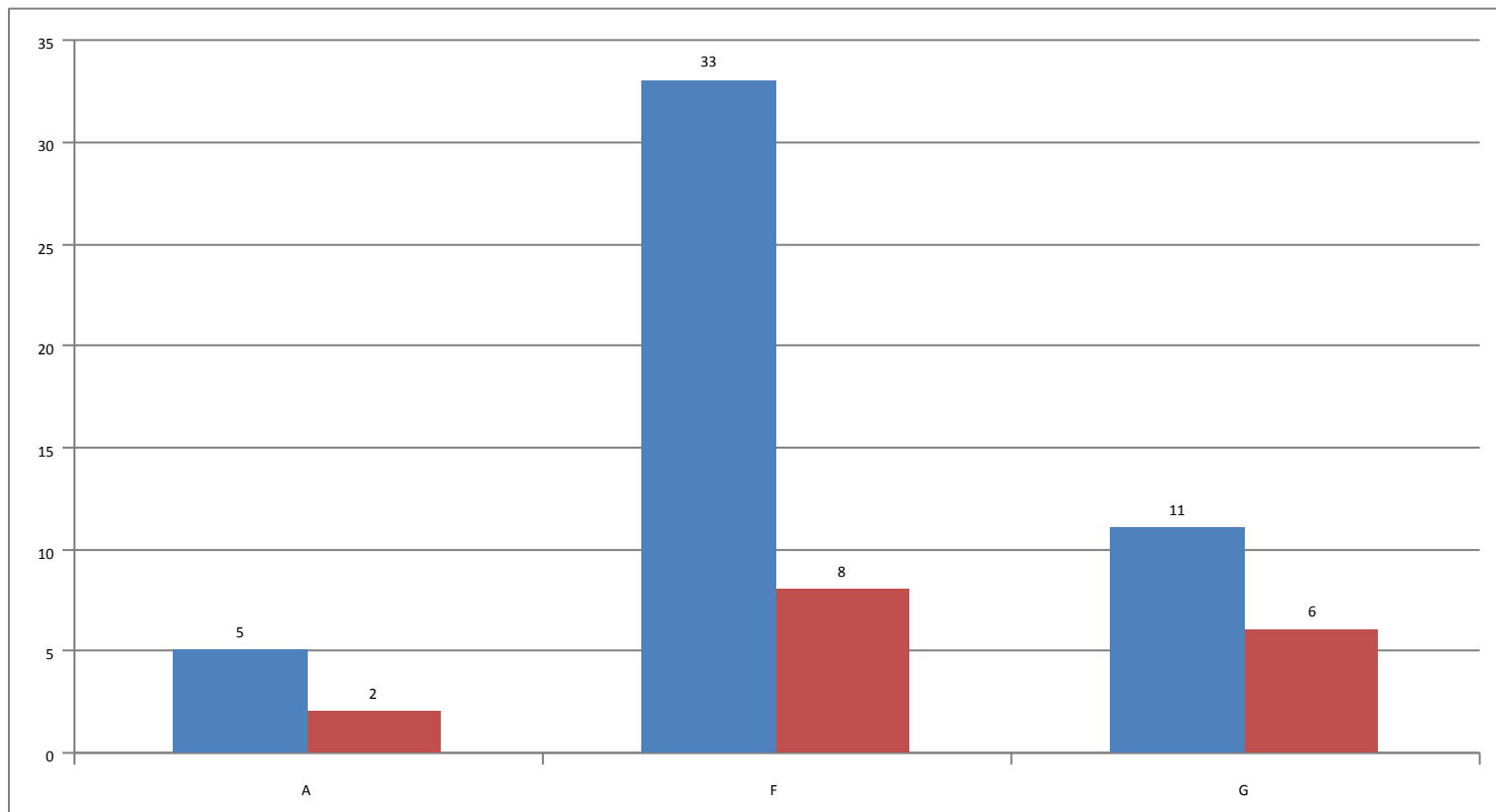
5 176 mil. Kč

Úspěšnost

40 %

39,0 %

FRVŠ Statistika 2011

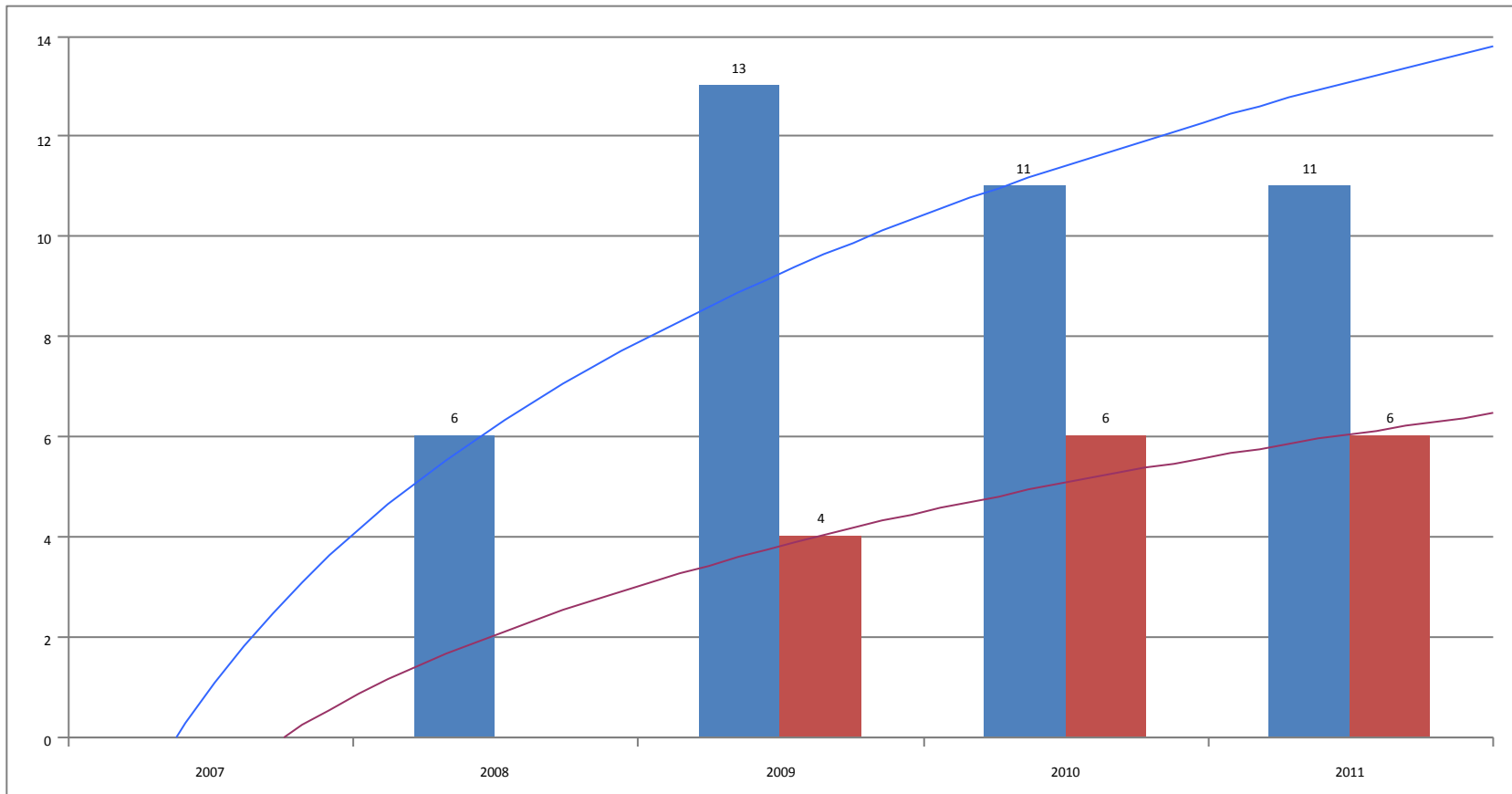


Navrhovaných
Přijatých
Úspěšnost

49 projektů
16 projektů
32,6 %

12610 mil. Kč.
4485 mil. Kč
35,6 %

FRVŠ Statistika G 2007 - 2010



Nárůst počtu podávaných projektů G a úspěšně podávaných projektů (2011 – úspěšnost 55%), pokles u okruhu F

Časový harmonogram

17.3. 2011 začátek podávání projektů

6.5.2011 10:00 hod. konec podávání na AF

6.5.2011 konec podávání MENDELU

9.5. 2011 ukončení na agentuře

Červenec – listopad – oponenti

Konec listopadu – zpřístupněné posudky

První týden v lednu 2011 - výsledky

Administrativní zabezpečení

- **Veškerá administrace projektů u podávajících probíhá prostřednictvím on-line systému. Po odeslání hotového projektu se projekt zobrazí jako kompletní u administrativního pracovníka fakulty (ing. Dvořákové) a ta zajistí veškeré podpisy a razítka za celou fakultu.**
- **Možnosti zásahů do projektu - možnost vrátit**
- **Změna hesel, údajů, změny v přijatých projektech, oponentské řízení, kompletace**

Kontaktní osoba

Ing. Šárka Dvořáková, Ph.D.

Děkanát AF, přízemí, budova C

tel: 3009

sarka.dvorakova@mendelu.cz