

# Produkcja rybicka ze stawów i jezior w wojew. W-M ( wyższa o 6-10 % ) :

JEZIORA			STAWY		
<i>ha</i>	<i>ton</i>	<i>Kg/ha</i>	<i>ha</i>	<i>ton</i>	
108 000*	983	9,54	KARPIOWE : - 1 852 ha	Pt	Karp+inne
<i>ok. 34% typ oligotrof.</i>		<i>max. 18,5</i>		872	1 042

\* jeziora rybicko eksploatowane (87%)

# TRENDY PRODUKCJI PSTRĄGA I RYB ŁOSOSIOWATYCH

## PLUSY

- *Nowoczesna baza technologiczna farm pstrągowych,*
- *znaczna liczba farm średnich (200-500 t) i dużych (500-1400 t),*
- *b. dobra jakość pstrągów i opłacalny export ryb (do 2005 – 40%)*
- *nowoczesna baza przetwórcza przem. rybnego (konkurencyjnego),*
- *opanowanie chorób inwazyjnych i wirusowo-bakteryjnych*



# GRANT pstrągowy UE (2010-2014)



# TRENDY PRODUKCJI PSTRĄGA I RYB ŁOSOSIOWATYCH

## – MINUSY:

- *Malejący udział (%) eksportu ryb – vide konkurencja Turcji !*
- *Wzrastający eksport pstrąga 1-porcyjnego z Turcji i stosowanie tzw. cen dumpingowych (15.II.2014 > decyzja antydumpingowa i antysubsydyjna Komisji Europ. UE),*
- *Dodatkowe ograniczenia UE w produkcji ryb łososiowatych (weterynaryjne, sanitarne, technologiczne tp.)*

# G Ryb. Szwaderki k. Olsztyna

( produkcja Pt -225 t, 5 400 ha jezior, przetwórnia ryb - 100 t ryby )



# Ryby dodatkowe

- 1. JESIOTRY - od 1985 roku - *j. syberyjski, rosyjski, sachalinski, sterlety* i inne – rocznie 450 t



*Badania genetyczne jesiotrów wydziale prowadzi (najmłodsza) prof. Dorota Fopp-Bayat*



*Gosp. jesiotrowe **Ruś k. Olsztyna***

# Ryby dodatkowe i ozdobne

1. SUM AFRYKAŃSKI i EUROPEJSKI – od lat 70 ub. wieku - produkcja 300 ton w 10 ośrodkach > ok. 400 ton, - głównie na wodach ciepłych (elektrowniach),
- 2. Szczupak, sandacz, *Tilapia sp.*, *Buffalo sp.*,
- 3. I N N E - głównie ryby ozdobne – Karp Koi, jaż-orfa, boleń, okoń i inne.....



# Ryby z akwakultury – Święta Rybackie





# Święto Karpia Carp Festival

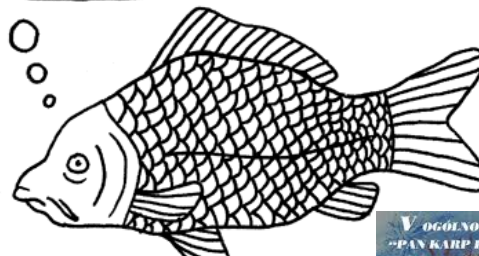
Międzynarodowy Konkurs  
Rysunku Satyrycznego „Karpik”  
International Cartoon Contest „Karpik”



## Karp w humorze

Uważam że największym Problemem  
Dożęgo Narodzenia jest jego komercjalizacja

WOŁĘ WIELKANOC



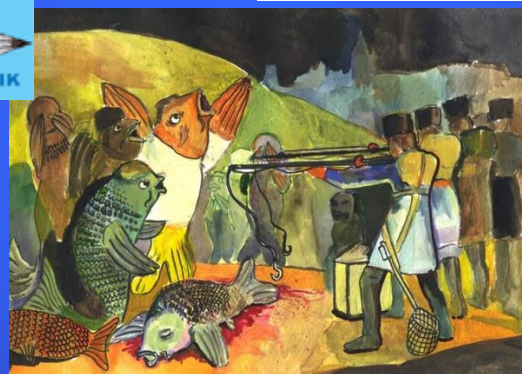
Osrodek Kultury w Niemodlinie  
Center of Culture in Niemodlin



PIĘKNEGO KARPIA  
POPROSZE!



CZEŚĆ, JAK  
PLANY  
ŚWIĄTECZNE?



-POPROSZE CHŁOPAKÓW W PRACY.  
ONI CI TEGO KARPIA... NAWET  
NIE BĘDZIESZ WIEDZIAŁA KIEDY!



Wesołych  
Świąt



JAN KARP  
DZIEŃ KARPIA



COŚ MI SIĘ WIDZI,  
ZE TEN KARP  
JEST BYŁO ZE MIAŁ  
DO KONCA SZCZĘBY



NASZ KARP  
MA POLSKIE  
POCHODZENIE JAK  
ADAM MICKIEWICZ



Darmowe wejściówki  
do konkursu w ramach festiwalu  
Kultura w Niemodlinie  
od dnia 11 listopada 2011



Święto Karpia / Carp Festival  
IX Międzynarodowy Konkurs  
Rysunku Satyrycznego „Karpik 2011”  
9th International Cartoon Contest „Karpik 2011”  
Niemodlin - Ośrodek Kultury / Center of Culture  
Listopad / November 2011

# RYTWIAŃSKI KARP 2009

*festyn rodzinny*

Niedziela 28 czerwca 2009 r. godz. 15.00  
stadion sportowy w Rytwianach

W programie:

- Prezentacje hodowców ryb
- Degustacja karpia w różnej postaci
- Konkursy z atrakcyjnymi nagrodami
- Występy artystyczne - koncert zespołu "DIAMENT"
- Program dla dzieci **AKADEMIA PANA KLEKSA** w wykonaniu aktorów scen warszawskich w godz. 17.00 - 18.30
- Zabawa taneczna - Zespół "Standard" - godz. 20.00



27 czerwca 2009r. (tj. w sobotę) na łowisku wędkarskim na terenie Gospodarstwa Rybackiego w Rytwianach odbędzie się zawody wędkarskie dla dzieci i dorosłych. Rozpoczęcie o godz. 9.00. Zapisy od godz. 8.30. Na zwycięzców czekają nagrody!!!

Organizatorzy:

Wójt Gminy Rytwiany  
Gospodarstwo Rybackie Rytwiany



**BRZEŹNICA**  
28-29 czerwca 2009 r. 12-18 czerwca 2009 r.  
www.brzeznicza.pl

**OSIEK**  
28-29 czerwca 2009 r. 12-18 czerwca 2009 r.  
www.osiek.pl

**POLANKA WIELKA**  
28-29 czerwca 2009 r. 12-18 czerwca 2009 r.  
www.polnankawielka.pl

**ZATOR**  
28-29 czerwca 2009 r. 12-18 czerwca 2009 r.  
www.zator.pl

**PRZECISZÓW**  
28-29 czerwca 2009 r. 12-18 czerwca 2009 r.  
www.przeczyszow.pl

**TOMICE**  
28-29 czerwca 2009 r. 12-18 czerwca 2009 r.  
www.tomice.pl

**SPYTKOWICE**  
28-29 czerwca 2009 r. 12-18 czerwca 2009 r.  
www.spytkowice.pl

**STOWARZYSZENIE DOLINA KARPIOWA**  
ul. Rybacka 2, 32-440 Zator  
tel. 013 349 0284  
www.dolina-karpia.org

**Final Sezonu Turystycznego Doliny Karpi  
WIELKIE ŻNIWA KARPIOWE**  
10 października 2009r.  
Łowiska Podłężki w Zatorze  
Wielka Ulica Karpiowa  
Prezentacja Artystyczna Doliny Karpi

www.dolina-karpia.org

# Karp z Doliny Baryczy

Zdrowa karma, stała opieka, ekologicznie czysty region  
i lata tradycji są podstawą jakości naszego karpia.

**zaproszenie  
święto  
karpia w  
RUBIŻE ŻMIĘGRODZKIEJ**  
POKAZ TRADYCYJNYCH ODŁÓWÓW!

**DNI KARPIA**

**DOLINA BARYCZY**

# DOLINA KARPIA

**ŚWIĘTO KARPIA**

Stowarzyszenie Regionalne Dni Rybacki  
ul. Rybacka 2, 32-440 Zator  
tel. 013 349 0284  
www.dolina-karpia.org

**ŚWIĘTO WIELKIEGO KARPIA**  
23-24 sierpnia 2009r.

**MIŁOŚĆ Dłubiszew**

Wielki Karpiowy  
Wielki Karpiowy

**IX ŚWIĘTO KARPIA POLSKIEGO**  
POLACZONIE Z 30-LECIEM  
SEKCYJ WĘDKARSKIEJ  
FESTYNEM INTEGRACYJNYM PROMOCYJNYM  
STOWARZYSZENIE LOKALNA GRUPA GOSPODARSTWA  
ZIEMIA BIELSKA  
23 SIERPNIĄ 2009r.

PROGRAM:

**Święto Karpi z Wierzchośławic**  
23-24 sierpnia 2009r.

**REGIONALNE DNI RYBACTWA**  
w Skoczowie

**Promocja karpia**

# Łowiska wędkarskie (komercyjne)



# Stowarzyszenie Promocji Ryb

## >Pan KARP< (prezes Z. Szczepański)



# C E N Y DETAL

## POZOSTAŁYCH RYB KONSUMP. (stawy, jeziora)


(Cilak, 20.VII. 2014)

GATUNEK RYB	CENA 1 KG		
	<i>SORTYM.</i>	ZŁ	EU (4,15)
<b>MIĘTUS</b>	<i>świeży</i>	18,00	<b>4,40</b>
<b>SIELAWA</b>	<i>świeży</i>	25,00	<b>6,02</b>
	<i>wędzona</i>	44,00	<b>10,60</b>
<b>STYNKA</b>	<i>świeży D</i>	10,00	<b>2,40</b>
<b>LESZCZ M, KRAP LESZCZ – D,S</b>	<i>świeży M,</i>	2,50	<b>0,60</b>
	<i>świeży S,D</i>	9,00	<b>2,17</b>
<b>P Ł O Ć, UKLEJA, PŁOĆ</b>	<i>świeży D, S</i>	7,00	<b>1,68</b>
	<i>świeży M</i>	2,00	<b>0,48</b>

# KORMORANY – zmora akwakultury



# 2014 – *KODEKS DOBREJ ROBOTY W RYBACTWIE*



Kodeks Dobrej Praktyki  
Rybackiej w Akwakulturze

mgr inż. Zbigniew Szczepański  
prof. dr hab. inż. Janusz Guziur,



*Mapa drogowa Kodeksu Dobrej  
Praktyki Rybackiej w Akwakulturze ,  
czyli od pomysłu do przemysłu*

UNIA EUROPEJSKA  
EUROPEJSKI FUNDUSZ  
RYBACKI



Operacja współfinansowana przez Unię Europejską  
ze środków finansowych Europejskiego Funduszu Rybackiego  
zapewniającą inwestycje w zrównoważone rybołówstwo.



Kodeks Dobrej Praktyki  
Rybackiej w Akwakulturze

**KONSULTACJE SPOŁECZNE  
KODEKSU DOBREJ PRAKTYKI  
RYBACKIEJ  
W AKWAKULTURZE**

**Raszyn-Falenty, 15-17 września 2014 r.**

UNIA EUROPEJSKA  
EUROPEJSKI FUNDUSZ  
RYBACKI



Operacja współfinansowana przez Unię Europejską  
ze środków finansowych Europejskiego Funduszu Rybackiego  
zapewniającą inwestycje w zrównoważone rybołówstwo.

# GLOBALNA PRODUKCJA RYB SŁODKOWODNYCH POLSKI

rok	AKWAKULTURA				Połowy jeziorowe profesion	Wędkarstwo – amatorzy**	OGÓŁE M
	KARP	PSTRĄG	Inne	Razem			
<i>tys. ton</i>							
2002	20,1↓	11,8↑	2,0	33,9↑	3,42	18,2↓	55,5 ↓
2006	15,6 ↓	17,1 ↑	1,9	34,6↑	2,81	15,1↓	52,7 ↓
2010	17,2 ↑	20,0 ↑	2,0	39,2↑	2,13	14,0↓	55,3 ↑
2013	18,1 ↑	16,8 ↓	1,8	36,8↓	2,24*	13,0*↓	52,0 ↓
<i>*Szacunek</i>							
2014*	19,2↑	18,0↑	1,5	38,7↑	2,20	13,5	54,5 ↑

\*\* Liczba wędkarzy (2015) = 2,2 mln (PZW= 660 tys. )



# Děkují za pozornost

*Dziękuję za uwagę !!!*

