

**Posílení spolupráce mezi MZLU v Brně
a dalšími institucemi v terciárním vzdělávání a výzkumu
CZ.1.07/2.4.00/12.045**

Název příspěvku:
**Šlechtitelské postupy s ohledem na fyziologii a
genetiku,
Opylovači**
**Zemědělský výzkum, spol. s r.o.
Troubsko**

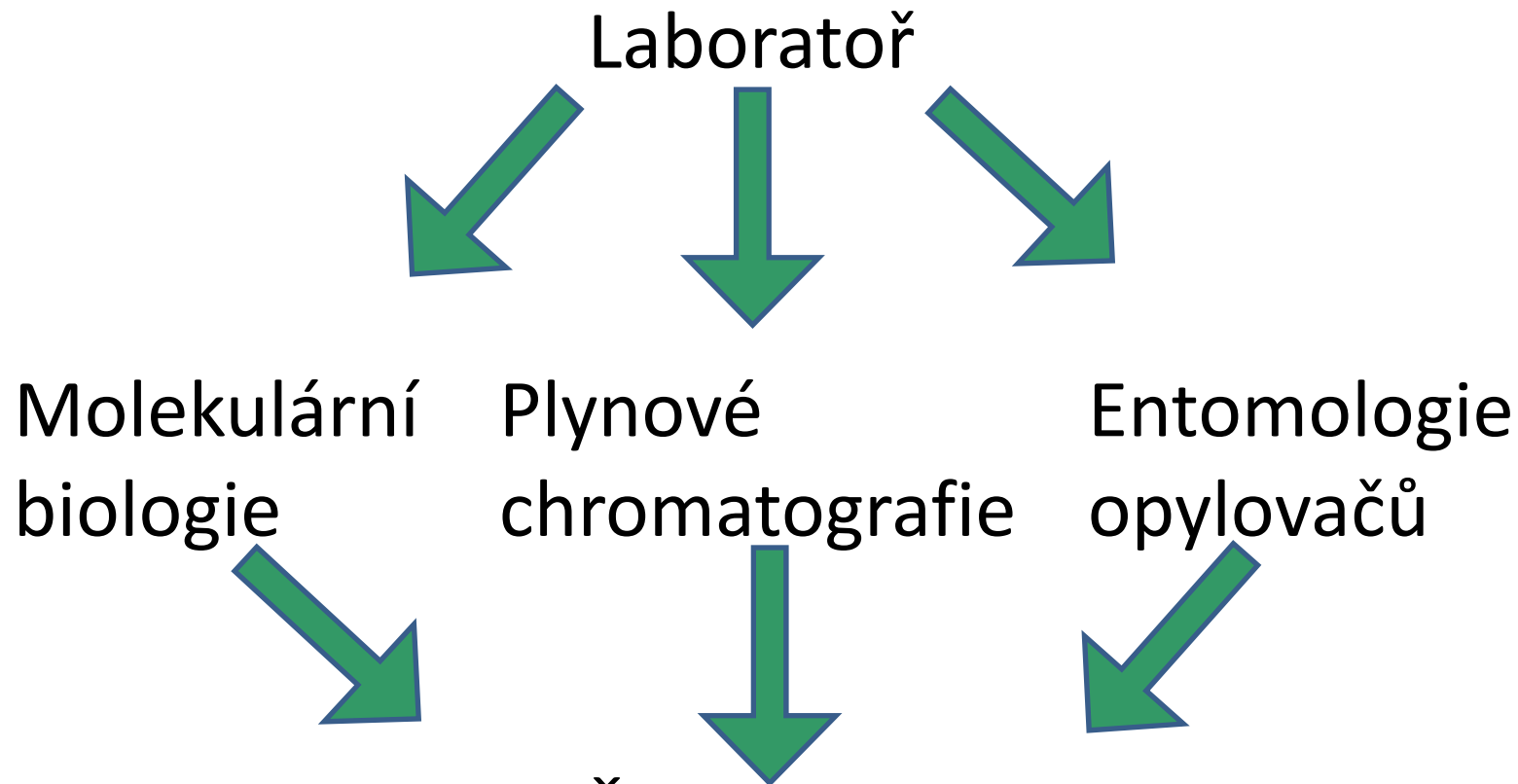
Autor:
Karel Vejražka



INVESTICE DO ROZVOJE VZDĚLÁVÁNÍ

Tato *prezentace* je spolufinancována z Evropského sociálního fondu a státního rozpočtu České republiky

Oddělení Fyziologie a genetiky rostlin



Šlechtění



evropský
sociální
fond v ČR



EVROPSKÁ UNIE



MINISTERSTVO ŠKOLSTVÍ,
MLÁDEŽE A TĚLOVÝCHOVY



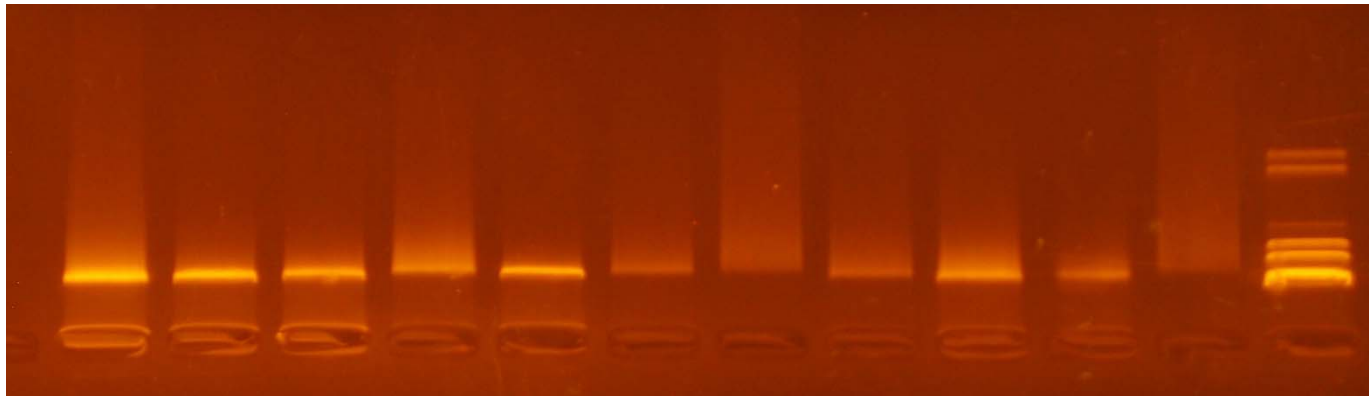
OP Vzdělávání
pro konkurenceschopnost

INVESTICE DO ROZVOJE VZDĚLÁVÁNÍ

Tato prezentace je spolufinancována z Evropského sociálního fondu a státního rozpočtu České republiky

Laboratoř molekulární biologie

- Markerování QTL (rezistence píceňin vůči virozám)
- Studium genetické diverzity píceňin
- Identifikace hybridů kukuřice pomocí RAPD markerů
- Fylogenetická analýza čmeláků pomocí sekvenování mitochondriálního genu CO1



evropský
sociální
fond v ČR



EVROPSKÁ UNIE



MINISTERSTVO ŠKOLSTVÍ,
MLÁDEŽE A TĚLOVÝCHOVY



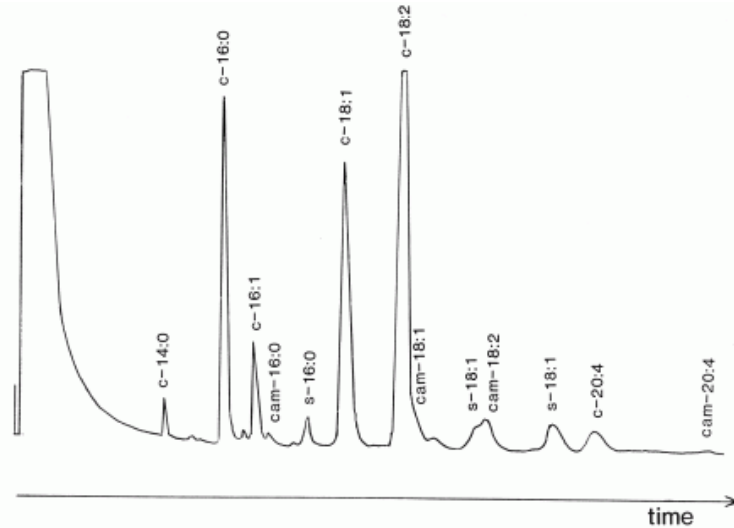
OP Vzdělávání
pro konkurenceschopnost

INVESTICE DO ROZVOJE VZDĚLÁVÁNÍ

Tato prezentace je spolufinancována z Evropského sociálního fondu a státního rozpočtu České republiky

Laboratoř plynové chromatografie

- Symbiotická fixace dusíku a aktivita nitrogenázy
- Kvalita olejů - mastné kyseliny
- Rezidua léčiv ve vosku - *acrinathrin*, *fluvalinat*



Ref.:

lipidlibrary.aocs.org/.../08_molsp/image020.gif



evropský
sociální
fond v ČR



EVROPSKÁ UNIE



MINISTERSTVO ŠKOLSTVÍ,
MLÁDEŽE A TĚLOVÝCHOVY



OP Vzdělávání
pro konkurenceschopnost

INVESTICE DO ROZVOJE VZDĚLÁVÁNÍ

Tato prezentace je spolufinancována z Evropského sociálního fondu a státního rozpočtu České republiky

Laboratoř entomologie opylovačů

- Průzkum výskytu čmeláků a jejich potravních zdrojů
- Laboratorní chov čmeláků pro opylování v uzavřených prostorách



Bombus ruderatus



INVESTICE DO ROZVOJE VZDĚLÁVÁNÍ

Tato prezentace je spolufinancována z Evropského sociálního fondu a státního rozpočtu České republiky

Šlechtitelský program

1. *Galega orientalis*
2. *Trifolium pratense*
3. *Medicago sativa*
4. *Carthamus tinctorius*
5. *Trifolium medium*
6. *Oenothera biennis*
7. *Crambe abyssinica*



evropský
sociální
fond v ČR



EVROPSKÁ UNIE



MINISTERSTVO ŠKOLSTVÍ,
MLÁDEŽE A TĚLOVÝCHOVY



OP Vzdělávání
pro konkurenceschopnost

INVESTICE DO ROZVOJE VZDĚLÁVÁNÍ

Tato prezentace je spolufinancována z Evropského sociálního fondu a státního rozpočtu České republiky

Nabídka vzdělávacích modulů

1. Opylovači – chov laboratorních čmeláků
2. Opylovači – základní operace při chovu včel
3. Opylovači – vytáčení a zpracování medu
4. Šlechtění – selekce ve štěpících populacích prakticky
5. Molekulární laboratoř – principy hodnocení výstupů



evropský
sociální
fond v ČR



EVROPSKÁ UNIE



MINISTERSTVO ŠKOLSTVÍ,
MLÁDEŽE A TĚLOVÝCHOVY



OP Vzdělávání
pro konkurenceschopnost

INVESTICE DO ROZVOJE VZDĚLÁVÁNÍ

Tato prezentace je spolufinancována z Evropského sociálního fondu a státního rozpočtu České republiky

Děkuji za Vaši pozornost

a



FYZIO tým se
těší na
shledanou u
nás



INVESTICE DO ROZVOJE VZDĚLÁVÁNÍ

Tato prezentace je spolufinancována z Evropského sociálního fondu a státního rozpočtu České republiky