

**Posílení spolupráce mezi MZLU v Brně
a dalšími institucemi v terciárním vzdělávání a výzkumu
CZ.1.07/2.4.00/12.045**

Název příspěvku:

**Genové zdroje a využívání genetických zdrojů
rostlin**

**Zemědělský výzkum, spol. s r.o.
Troubsko**

Autor:

Jan Nedělník

Daniela Knotová



evropský
sociální
fond v ČR



EVROPSKÁ UNIE



MINISTERSTVO ŠKOLSTVÍ,
MLÁDEŽE A TĚLOVÝCHOVY



OP Vzdělávání
pro konkurenceschopnost

INVESTICE DO ROZVOJE VZDĚLÁVÁNÍ

Tato prezentace je spolufinancována z Evropského sociálního fondu a státního rozpočtu České republiky

Zemědělský výzkum, spol. s r.o. Troubsko



MINISTERSTVO ŠKOLSTVÍ,
MLÁDEŽE A TĚLOVÝCHOVY



OP Vzdělávání
pro konkurenceschopnost

INVESTICE DO ROZVOJE VZDĚLÁVÁNÍ

Tato *prezentace* je spolufinancována z Evropského sociálního fondu a státního rozpočtu České republiky

Zemědělský výzkum, spol. s r.o.

Je dceřinou společností
Výzkumného ústavu pícninářského, spol. s r.o.

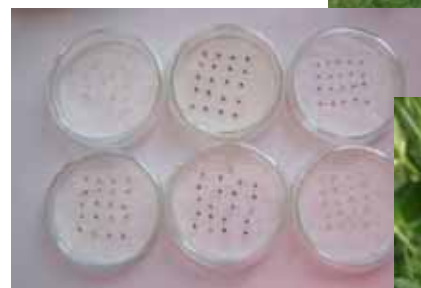


INVESTICE DO ROZVOJE VZDĚLÁVÁNÍ

Tato prezentace je spolufinancována z Evropského sociálního fondu a státního rozpočtu České republiky

Zemědělský výzkum, spol. s r.o.

- Výzkum
- Šlechtění
- Poradenství
- Zemědělská výroba
- Obchodní činnost
- Služby



Agrolab, s. r.o.

rozbory: aminokyselin, hnojiv, krmiv, osiv, půdy, rostlin,
tuku a vody



evropský
sociální
fond v ČR



EVROPSKÁ UNIE



MINISTERSTVO ŠKOLSTVÍ,
MLÁDEŽE A TĚLOVÝCHOVY



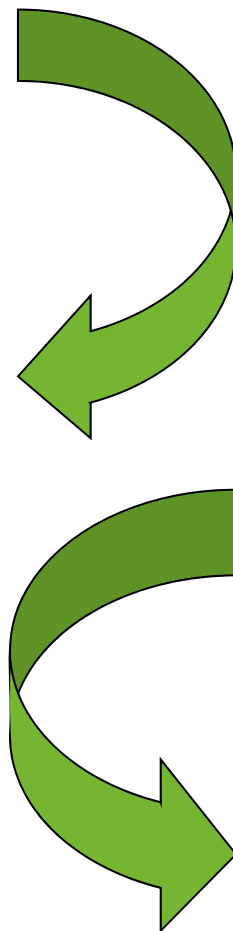
OP Vzdělávání
pro konkurenceschopnost

INVESTICE DO ROZVOJE VZDĚLÁVÁNÍ

Tato prezentace je spolufinancována z Evropského sociálního fondu a státního rozpočtu České republiky

85 % aplikovaný a pouze 15 % základní výzkum

- **Pícniny**
- **Kukuřice**
- **Slunečnice**
- **Mák**
- **Meziplodiny**
- **Minoritní plodiny**
- **Řepka olejka**
- **Řepa**



- Odrůdové pokusy**
- SDO**
- Udržování genofondu**
- Regenerace**
- Agrotechnické pokusy**
- Rostlinolékařské pokusy**
- Studium diversity**
- Studium směsných kultur**
- Registrační pokusy**



INVESTICE DO ROZVOJE VZDĚLÁVÁNÍ

Zemědělský výzkum, spol. s r.o.

Výzkumná oddělení

Agrotechniky

Genetických zdrojů

Genetiky a fyziologie

Ochrany rostlin

Zázemí

**Ekonomické
oddělení**

**AGROLAB
laboratoře**

**Polní a servisní
skupina**



INVESTICE DO ROZVOJE VZDĚLÁVÁNÍ

Zemědělský výzkum, spol. s r.o.

Výsledky šlechtění

- *Melilotus albus*
(jednoletá, dvouletá forma)
- *Malva verticillata*
- *Coronilla varia*
- *Carthamus tinctorius*
- *Lotus ornithopodioides*
- *Medicago lupulina*
- *Trigonella foenum-graecum*
- *Cicer arietinum*
- *Phalaris canariensis*
- *Secale cereale*, var. *Multicaule*
- *Trifolium panonicum*

Ve zkouškách:

- *Trifolium alexandrinum*
- *Phaseolus*
- *Lathyrus sativus*
- *Lablab*
- *Phacelia congesta*



INVESTICE DO ROZVOJE VZDĚLÁVÁNÍ



Zemědělský výzkum, spol. s r.o.

Nabídka služeb:

- Akreditovaná laboratoř pro zkoušení pesticidních přípravků a identifikaci viróz
- Analýza mykotoxinů v zemědělských produktech
- Předregistrační zkoušky odrůd
- Jetelovino travní a speciální směsi
- Čištění, úprava a skarifikace osiv
- Zajištění opylování v uzavřených prostorách
- Prodej osiv a sadby
- Laboratorní rozbory



evropský
sociální
fond v ČR



EVROPSKÁ UNIE



MINISTERSTVO ŠKOLSTVÍ,
MLÁDEŽE A TĚLOVÝCHOVY



OP Vzdělávání
pro konkurenceschopnost

INVESTICE DO ROZVOJE VZDĚLÁVÁNÍ

Oddělení genetických zdrojů

Národní program konzervace a využívání genetických zdrojů rostlin a agro-biodiversity :

- Získávání a sběr, hodnocení a popis, uložení a poskytování semenných vzorků kulturních a planých píceňích druhů.
- Hlavní druhy píceňin: *Medicago sativa*, *Medicago* spp., *Trifolium pratense*, *T. repens*, *Trifolium* spp.
- Okrajové píceňní druhy: *Onobrychis viciifolia*, *Lotus corniculatus*, *Anthyllis vulneraria* aj.
- Minoritní plodiny: *Carthamus tinctorius*, *Phacelia tanacetifolia*, *Phalaris canariensis*, *Trigonella foenum-graecum* aj.
- Plané druhy využitelné v zemědělství, druhy květnatých luk, vzácné a ohrožené druhy, mizející plevely.



evropský
sociální
fond v ČR



EVROPSKÁ UNIE



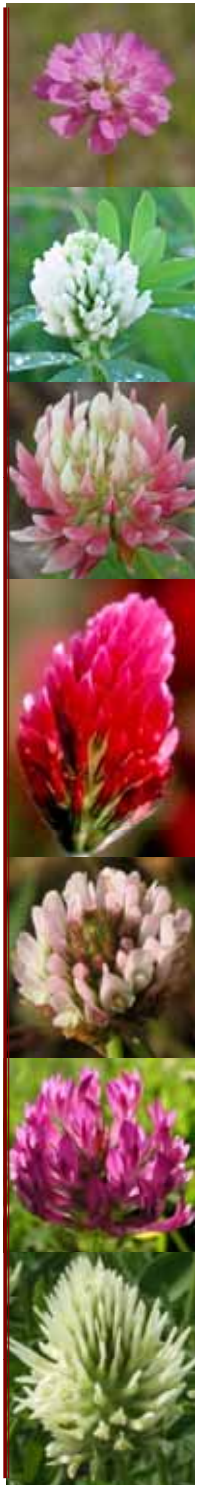
MINISTERSTVO ŠKOLSTVÍ,
MLÁDEŽE A TĚLOVÝCHOVY



OP Vzdělávání
pro konkurenceschopnost

INVESTICE DO ROZVOJE VZDĚLÁVÁNÍ

Tato prezentace je spolufinancována z Evropského sociálního fondu a státního rozpočtu České republiky



Oddělení genetických zdrojů



Břehové tvarovky -
Lokalita rybník Velké
Meziříčí



Založené
individuální
výsadby

Pohled do zákulisí
genové banky



INVESTICE DO ROZVOJE VZDĚLÁVÁNÍ

Oddělení genetických zdrojů

Sběrové expedice



- Každoročně organizovány tuzemské a zahraniční sběrové expedice.
- Cílené sběry semen planých druhů a starých krajových odrůd kulturních druhů rostlin v určitém, nejčastěji geograficky vymezeném území.
- Semenné vzorky získané na expedicích po vyčištění uloženy v genové bance a dále využívány, zejména při šlechtění a při *on farm* a *in situ* konzervaci.



INVESTICE DO ROZVOJE VZDĚLÁVÁNÍ

Zemědělský výzkum, spol. s r.o.

Nabídka témat pro vzdělávací moduly:

- 2010-2012 budou na pracovišti ZVT probíhat jednodenní vzdělávací moduly.

Předběžný plán:

- **Genové zdroje a využívání genetických zdrojů rostlin (rok 2010)**
- **Šlechtitelské postupy s ohledem na fyziologii a genetiku (rok 2011)**
- **Opylovači (rok 2011)**
- **Rostlinolékařství píce a kukuřice (rok 2012)**
- **Technologie pěstování píce a pedologie (rok 2012)**



INVESTICE DO ROZVOJE VZDĚLÁVÁNÍ

Tato prezentace je spolufinancována z Evropského sociálního fondu a státního rozpočtu České republiky

Zemědělský výzkum, spol. s r.o.

Genové zdroje a využívání genetických zdrojů rostlin (2010)

- Co jsou to genové zdroje, význam, metody konzervace a monitorování genetických zdrojů, představení Národního programu konzervace a využívání genetických zdrojů rostlin a agro-biodiverzity
- Význam starých a krajových odrůd
- Druhov a odrůdová skladba pícnin a netradičních plodin v ČR
- Využití jetelových více či méně významných pícních druhů čeledi *Fabaceae* v travinných ekosystémech v praxi
- Genetická diverzita mizejících, invazních a karanténních druhů plevelů
- Semenařina meziplodin v ekologickém zemědělství - polní prohlídka



evropský
sociální
fond v ČR



EVROPSKÁ UNIE



MINISTERSTVO ŠKOLSTVÍ,
MLÁDEŽE A TĚLOVÝCHOVY



OP Vzdělávání
pro konkurenceschopnost

INVESTICE DO ROZVOJE VZDĚLÁVÁNÍ

Zemědělský výzkum, spol. s r.o.

Návrh rámcových témat pro studijní pobyty:

- studijní pobyty vedené výzkumnými pracovníky oborů:

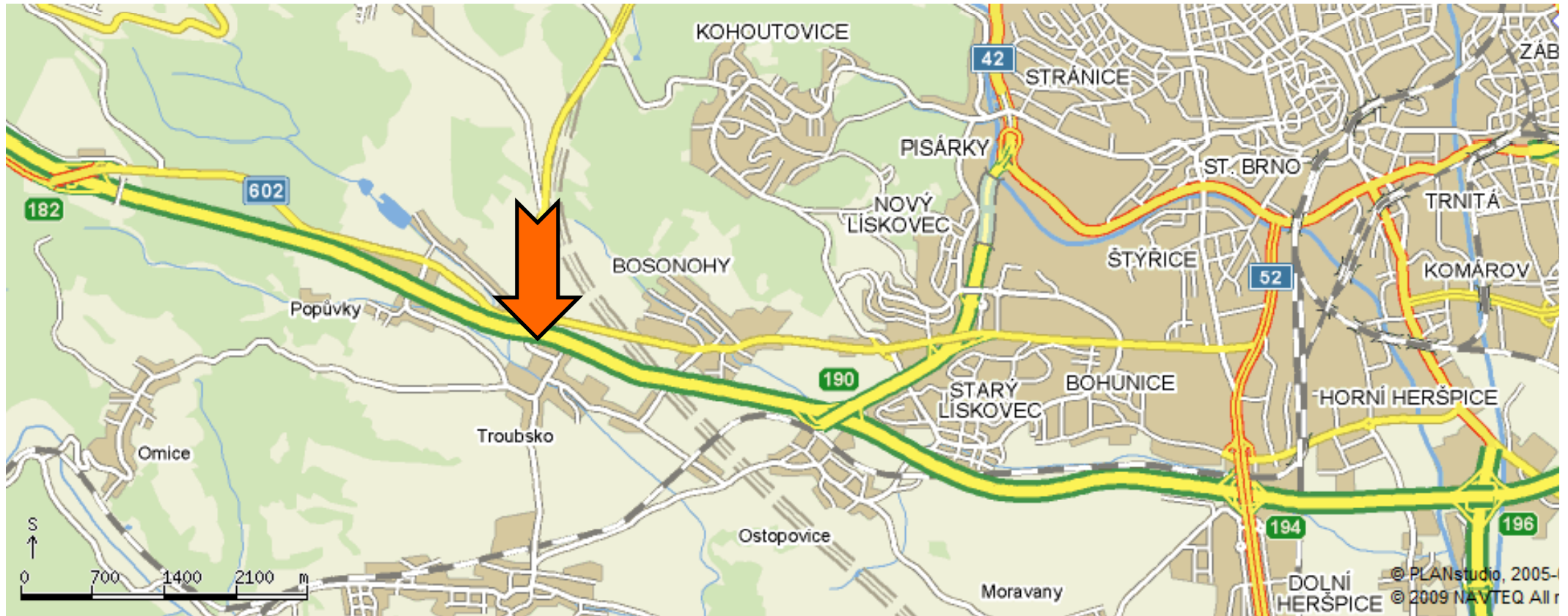
- Pedologie
- Rostlinolékařství a mykotoxikologie
- Genetiky
- Agrotechniky pícnin
- Opylovačů



INVESTICE DO ROZVOJE VZDĚLÁVÁNÍ

Tato prezentace je spolufinancována z Evropského sociálního fondu a státního rozpočtu České republiky

Zemědělský výzkum, spol. s r.o.



<http://www.mapy.cz/>

Děkuji za pozornost



evropský
sociální
fond v ČR



EVROPSKÁ UNIE



MINISTERSTVO ŠKOLSTVÍ,
MLÁDEŽE A TĚLOVÝCHOVY



OP Vzdělávání
pro konkurenceschopnost

INVESTICE DO ROZVOJE VZDĚLÁVÁNÍ

Tato prezentace je spolufinancována z Evropského sociálního fondu a státního rozpočtu České republiky