

Architektonicko-urbanistické studie stavby/komplexu staveb pro skot

Tréninkový modul 15.1.2013

Ing. Arch. Petr Dýr, Ph.D.



evropský
sociální
fond v ČR



EVROPSKÁ UNIE



MINISTERSTVO ŠKOLSTVÍ,
MLÁDEŽE A TĚLOVÝCHOVY



OP Vzdělávání
pro konkurenceschopnost

INVESTICE DO ROZVOJE VZDĚLÁVÁNÍ

REVITALIZACE VENKOVSKÝCH BROWNFIELDS Z POHLEDU ARCHITEKTA



Ing.arch.Petr Dýr,Ph.D

Ústav architektury Fakulty stavební

Vysoké učení technické v Brně

LEDEN 2013

CO KDYSI BYLO.....ARCHITEKTURA V ROZVOJI VENKOVA



Vývoj architektury zemědělských staveb prošel od svých prvopočátků dlouhým a složitým procesem. K jeho objasnění a pochopení je třeba se **seznámit s historií a rozvojem zemědělské výroby**, která bezprostředně stavby sloužící zemědělské výrobě ovlivňuje. Vždy se jednalo o **stavby účelové** a jejich stavebně - technická úroveň vycházela ze současného poznání, **způsobu obdělávání půdy** a vyspělosti zemědělské "techniky". Současně však vždy, alespoň dle dochovaných pramenů či staveb samotných, byla snaha jejich tvůrců vnést do **zemědělských staveb** a souborů **"umělecký" duch** své **doby**, kromě ryzé účelovosti použít **výtvarné prvky**, které tyto stavby zařadily mezi **architekturu**. Bylo tomu tak v dějinách vždy? Snad ano. Řekněme, že do poloviny minulého století určitě. Pak ale přišla doba, která pozapomněla (*a nejen u zemědělských staveb*) na "stavební kulturu" a spíše "zaplnila" krajinu, vesnice i města mnohdy pouze účelovými "monstry", která nemají s architekturou nic společného. Během 40 let jsme získali dědictví, se kterým se nyní vypořádáváme. Tedy pokud chceme vrátit českou, moravskou či slezskou krajinu do kulturního prostředí a k verši státní hymny:

..." a to je ta krásná země, země česká, domov můj!"....

CO NEDÁVNO VZNIKLO..... „ARCHITEKTURA“ V OTÁZKÁCH ???



Stavby byly a budou vždy součástí **kulturní krajiny**. Krajiny, kterou člověk v průběhu staletí mnohokrát přetvářel. Jejich vznik a vzhled vždy souvisel se způsobem života v té které lokalitě. Původně malé a skromné zásahy člověka postupně přerostly do „projektů“, ničících historické hodnoty venkovského prostředí. Zakládáním **JZD** či **státních statků** se podstatně mění staletý způsob hospodaření drobných sedláků. Vznikají nekonečné **lány polí** pro intenzivní pěstování, pro chov všeho se staví **velkokapacitní komplexy**, stále **vyšší výnosy** vyžadují budování agrochemických center, vyrůstají strojní a traktorové stanice. To vše vede postupně k **degradaci zemědělského stavitelství a architektury**. Unifikované konstrukční soustavy (JÚZO, VUZO, HARD, NHKG či BIOS) s jasnými trendy: využití velkoplošných dílců s vyšším stupněm **kompletizace**, uplatnění prostorových prvků ve výstavbě, výstavba objektů s větší **univerzálností**, maximální **prefabrikace** atd. naprosto **zničily** jakékoli **výtvarné hodnoty staveb** a souborů. Snaha projektantů a architektů tehdejšího Agroprojektu o komplexní architektonicko - urbanistické pojetí souborů staveb končila většinou pouze na rýsovacích prknech. Během čtyřiceti let se naše krajina zahltila **množstvím "nekvalitních" zemědělských staveb** a souborů, které v nové ekonomické situaci pozbývají svůj původní účel a stávají se venkovskými **"brownfields."**

CO NEDÁVNO VZNIKLO..... „ARCHITEKTURA“ V OTÁZKÁCH ???



TYPICKÉ OBRÁZKY VENKOVSKÝCH BROWNFIELDS



Brownfields jsou plochy, které:

- ❖ jsou dotčeny předcházejícím užíváním,
- ❖ jsou opuštěné nebo nedostatečně využívané,
- ❖ mají skutečné nebo pravděpodobné problémy s kontaminací,
- ❖ jsou hlavně v zastavěném území,
- ❖ vyžadují určitou intervenci, aby mohly být vráceny k prospěšnému využívání

Předchozí převažující využití lokality	Celková rozloha lokalit (ha)	Četnost	Průměrná rozloha jedné lokality (ha)
průmysl	4 423,2	785	5,6
armáda, vojenský prostor	2 394,1	151	15,9
zemědělství	1 840,4	821	2,2
občanská vybavenost	413,3	304	1,4
bydlení	88,3	95	0,9
cest. ruch, lázeňství, hotel	22,4	22	1,0
jiné	1 144,6	177	6,5
celkem	10 326,0	2 355	4,4

35 % původních zemědělských středisek

Tabulka 1: Výsledná statistika Vyhledávací studie pro lokalizaci brownfieldů
Zdroj: CzechInvest, 2007

REVITALIZACE BROWNFIELDS:

- ❖ přispěje k **zastavení chátrání** obce a k vytvoření nových podmínek využití a rozvoje
 - ❖ šetří **společné životní prostředí**
 - ❖ brání vzniku částí obce s tzv. „špatnou adresou“
 - ❖ chrání **hodnotu majetků**
 - ❖ přispívá k vytvoření **nových pracovních příležitostí**
 - ❖ zlepšuje **vzhled a kvalitu prostředí**
 - ❖ odstraňuje **ekologická i fyzická rizika**
 - ❖ obci zajistit budoucí **zdroje příjmů**
 - ❖ odvrací pozornost od „greenfields“

CO MŮŽE BÝT.....„ARCHITEKTURA“ V ROZVOJI VENKOVA

VYUŽITÍ PRO ZEMĚDĚLSKOU VÝROBU

VYUŽITÍ PRO JINOU VÝROBU

NEVÝROBNÍ VYUŽITÍ

ASANACE A DEMOLICE

Bytový dům Slatiňany



CO S VENKOVSKÝMI BROWNFIELDS ??

Kravín Libčeves



Dřevovýroba Konice



CO MŮŽE BÝT.....„ARCHITEKTURA“ V ROZVOJI VENKOVA

KDE NAPŘÍKLAD ZAČÍT?

ÚSTAV ARCHITEKTURY FAST VUT V BRNĚ



Prof. Ing. arch. Alois Nový, CSc.

ZALOŽEN V ROCE 2005 - II. ŠKOLA ARCHITEKTURY V BRNĚ
60 studentů/ročník

STUDIJNÍ PROGRAM: 4 letý /bakalářský/ ARCHITEKTURA POZEMNÍCH STAVEB - Bc.
2 letý /magisterský/ ARCHITEKTURA A ROZVOJ SÍDEL – Ing. arch.
specializace: ARCHITEKTURA
MANAGEMENT ARCHITEKTURY
PROSTOROVÉ PLÁNOVÁNÍ
/doktorský/ - v akreditačním řízení

Ve srovnání s ostatními školami architektury v České republice je větší důraz kladen na průpravu ke kvalitní realizaci staveb, k dobrému architektonicko stavebnímu detailu a ke schopnosti převést ideovou podstatu stavby do odpovídající projektové dokumentace.

ATELIÉRY

TESAŘSTVÍ A TRUHLÁŘSTVÍ ZRNĚTÍN kraj PARDUBICKÝ

REVITALIZACE STÁVAJÍCÍ SMÍŠENÉ ZEMĚDĚLSKÉ FARMY NA
DŘEVOZPRACUJÍCÍ ZÁVOD STŘEDNÍHO PODNIKÁNÍ

AUTOR: František Čekal, student II.ročníku FA VUT Brno
VEDOUCÍ PRÁCE: Ing. arch.Petr Dýr,Ph.D.

Současný stav zemědělského areálu



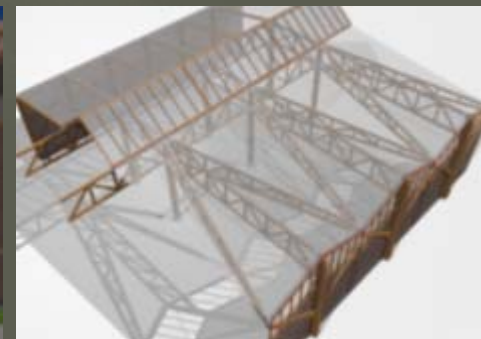
Studie řeší funkční změnu malého zemědělského střediska. Kromě bývalého objektu kravína K 96 jsou všechny ostatní objekty asanovány demolicí. Na uvolněné ploše je navržen nový objekt - pilnice. Stávající kravín je revitalizován pro truhlářskou výrobu.

ATELIÉRY

TRUHLÁŘSTVÍ JR PROFIMAT RUDICE kraj JIHMORAVSKÝ

REVITALIZACE PLOCH STÁVAJÍCÍ SMÍŠENÉ ZEMĚDĚLSKÉ FARMY NA PROVOZOVNU MALÉHO PODNIKÁNÍ

AUTOR: Jarosla Neischl, student II.ročníku FA VUT Brno
VEDOUCÍ PRÁCE: Ing. arch.Petr Dýr,Ph.D.

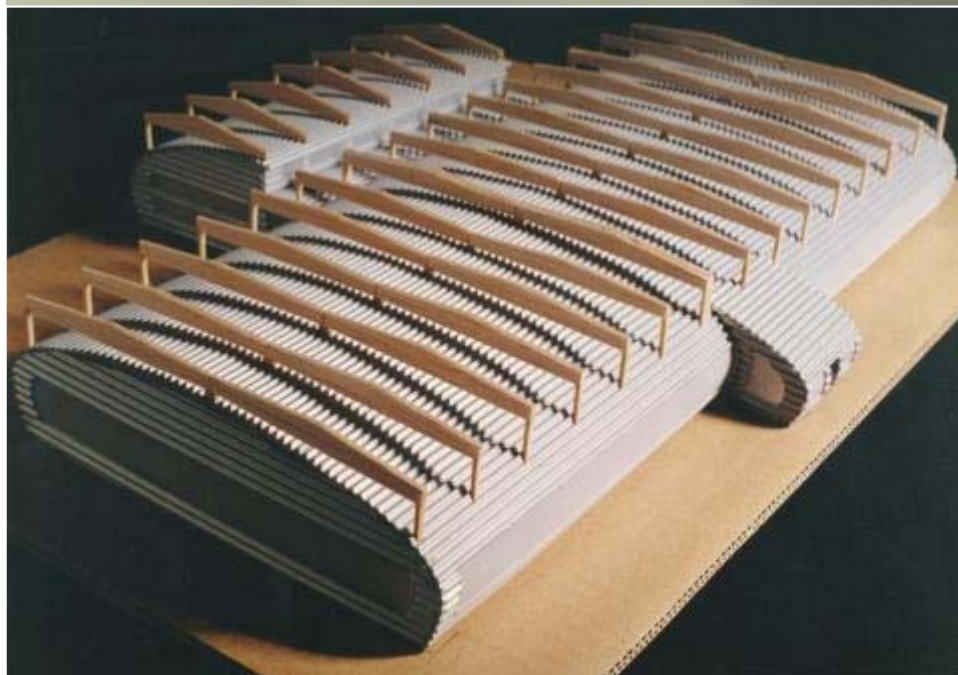


ATELIÉRY

SPORTOVNÍ HALA LÁZNĚ LIPOVÁ kraj OLOMOUCKÝ

STUDIE REVITALIZACE BÝVALÉ VÝROBNÍ HALY
SPOLEČNOSTI HARD JESENÍK NA SPORTOVNÍ AREÁL

AUTOR: Jiří Dostál, student IV.ročníku FA VUT Brno
VEDOUČÍ PRÁCE: Ing. arch.Petr Dýr,Ph.D.



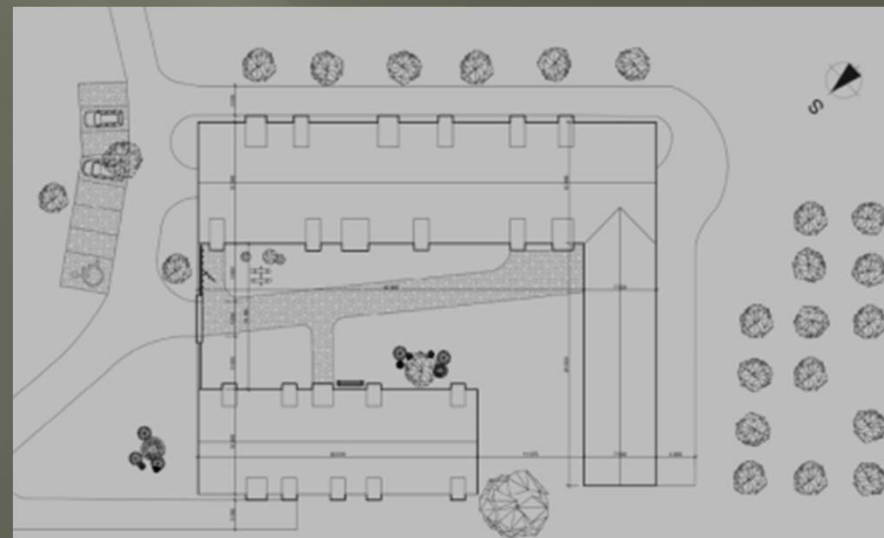
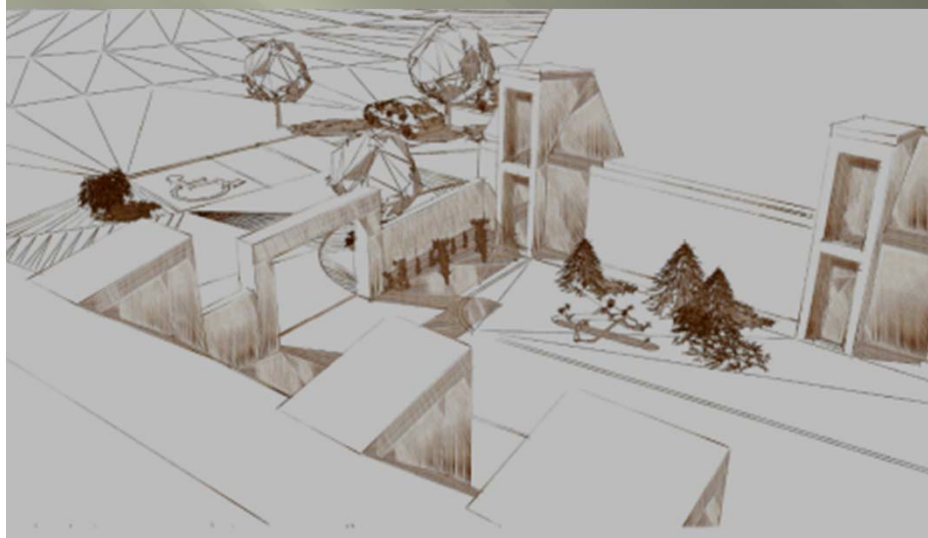
Studie řeší funkční změnu bývalého rozsáhlého výrobního závodu společnosti HARD Jeseník. Historicky necitlivý zásah do drobné urbanistické struktury lázeňské obce je řešen rozdělením velkého areálu na tři samostatné funkční celky, z nichž jeden je směřován k revitalizaci pro sportovní účely k posílení atraktivity regionu.

ATELIÉRY

NÍZKOENERGETICKÁ OVČÍ FARMA V OBCI POZŽATÍN kraj VYSOČINA

REVITALIZACE STÁVAJÍCÍHO VENKOVSKÉHO BROWNFIELD S
PRO CHOV OVCÍ

AUTOR: Šárka Ledvinková, studentka II.ročníku
VEDOUČÍ PRÁCE: Ing. arch.Petr Dýr,Ph.D.

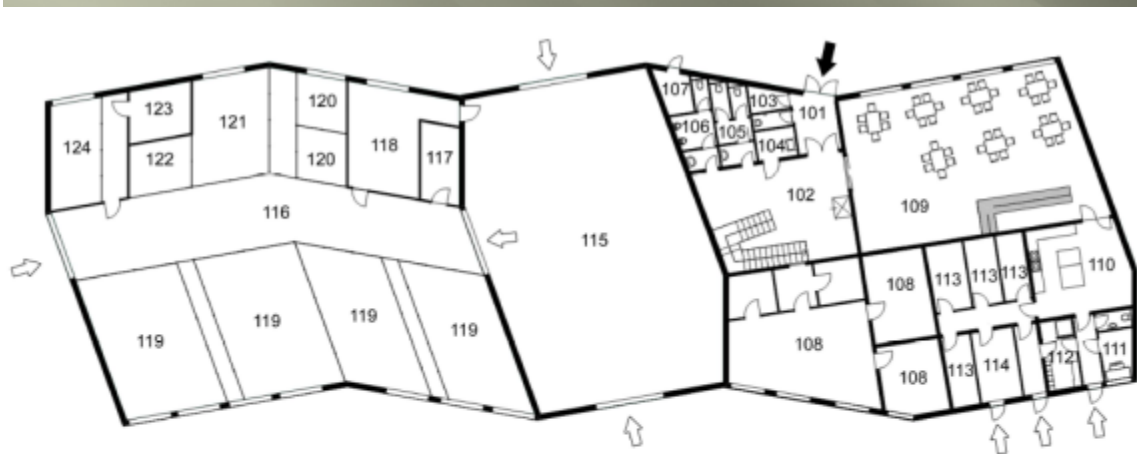


ATELIÉRY

NÍZKOENERGETICKÁ OVČÍ FARMA V OBCI POZŽATÍN kraj VYSOČINA

REVITALIZACE STÁVAJÍCÍHO VENKOVSKÉHO BROWNFIELDS
PRO CHOV OVČÍ

AUTOR: Jiří Vacek, student II.ročníku
VEDOUcí PRÁCE: Ing. arch.Petr Dýr,Ph.D.



LEGENDA MÍSTNOSTÍ

101 - zádveř (hlavní vstup)
102 - schodišťová hala
103 - technická místnost
104 - wc - invalida
105 - wc - ženy
106 - wc - muži
107 - technická místnost
108 - byt majitele

109 - jídelna
110 - kuchyně
111 - kancelář (kuchyně)
112 - šatna
113 - sklady
114 - výroba sýru
115 - průjezd (parkování techniky)
116 - obslužná komunikace

117 - technická místnost
118 - příprava krmiva
119 - kotec - ovce
120 - kotec - beraní
121 - kotec - kozy
122 - porodní kotec
123 - zázemí izolace
124 - izolace



ATELIÉRY

BIO-ENERGO-CENTRUM V OBCI POPICE kraj JIHMORAVSKÝ

REVITALIZACE STÁVAJÍCÍHO VENKOVSKÉHO BROWNFIELD
PRO LISOVNU OLEJŮ A VÝROBU BIONAFTY

AUTOR: Martin Křížek, student III.ročníku
VEDOUČÍ PRÁCE: Ing. arch.Petr Dýr,Ph.D.

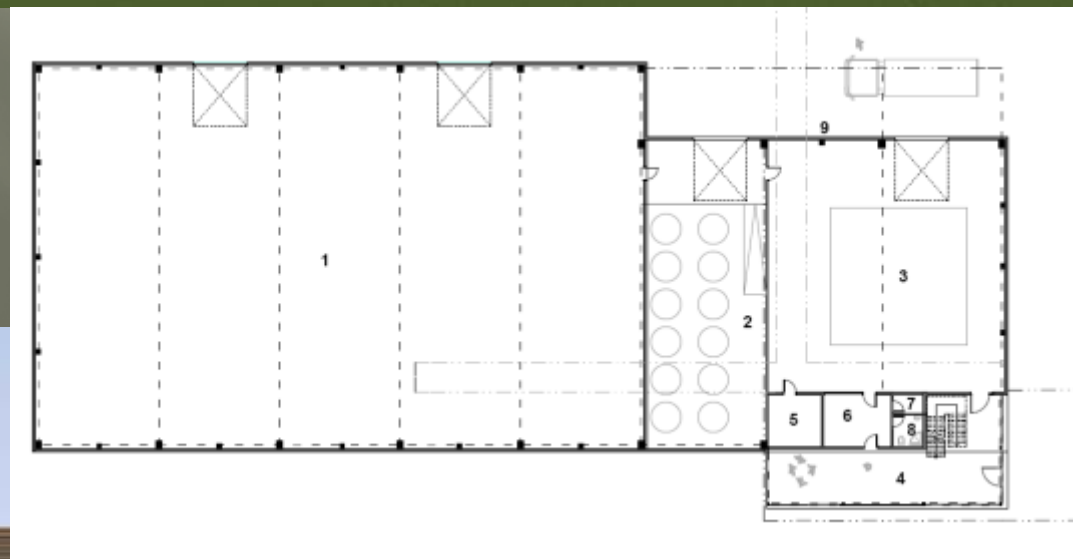
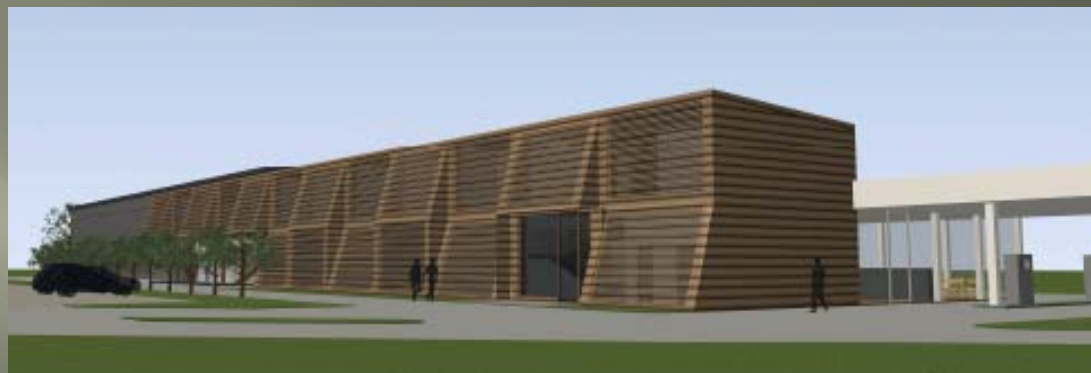


ATELIÉRY

BIO-ENERGO-CENTRUM V OBCI POPICE kraj JIHMORAVSKÝ

REVITALIZACE STÁVAJÍCÍHO VENKOVSKÉHO BROWNFIELD
PRO LISOVNU OLEJŮ A VÝROBU BIONAFTY

AUTOR: Veronika Šupová, studentka III.ročníku
VEDOUcí PRÁCE: Ing. arch.Petr Dýr,Ph.D.

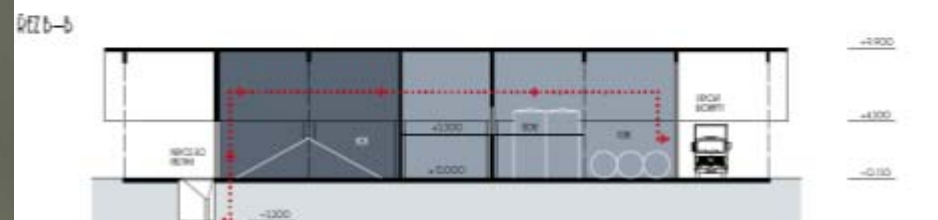
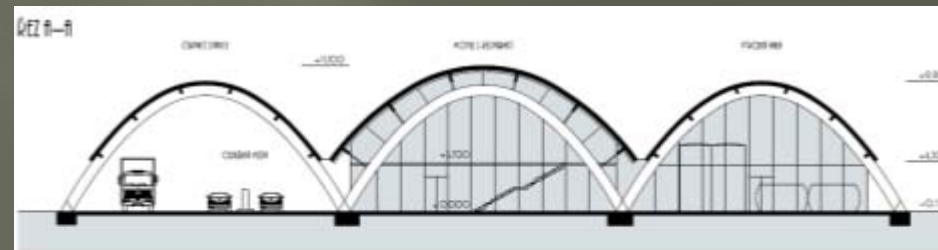


ATELIÉRY

BIO-ENERGO-CENTRUM V OBCI POPICE kraj JIHMORAVSKÝ

REVITALIZACE STÁVAJÍCÍHO VENKOVSKÉHO BROWNFIELD
PRO LISOVNU OLEJŮ A VÝROBU BIONAFTY

AUTOR: Ondřej Starý, student III.ročníku
VEDOUČÍ PRÁCE: Ing.arch.Yvona Geržová

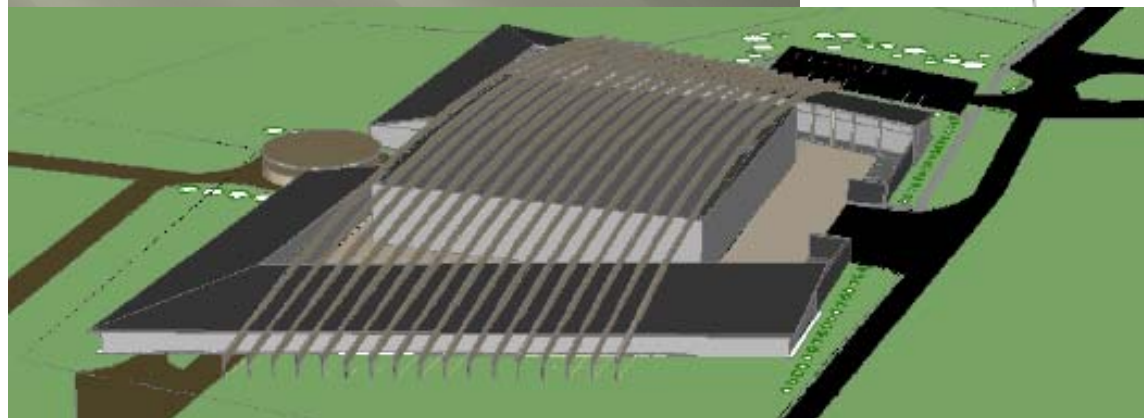
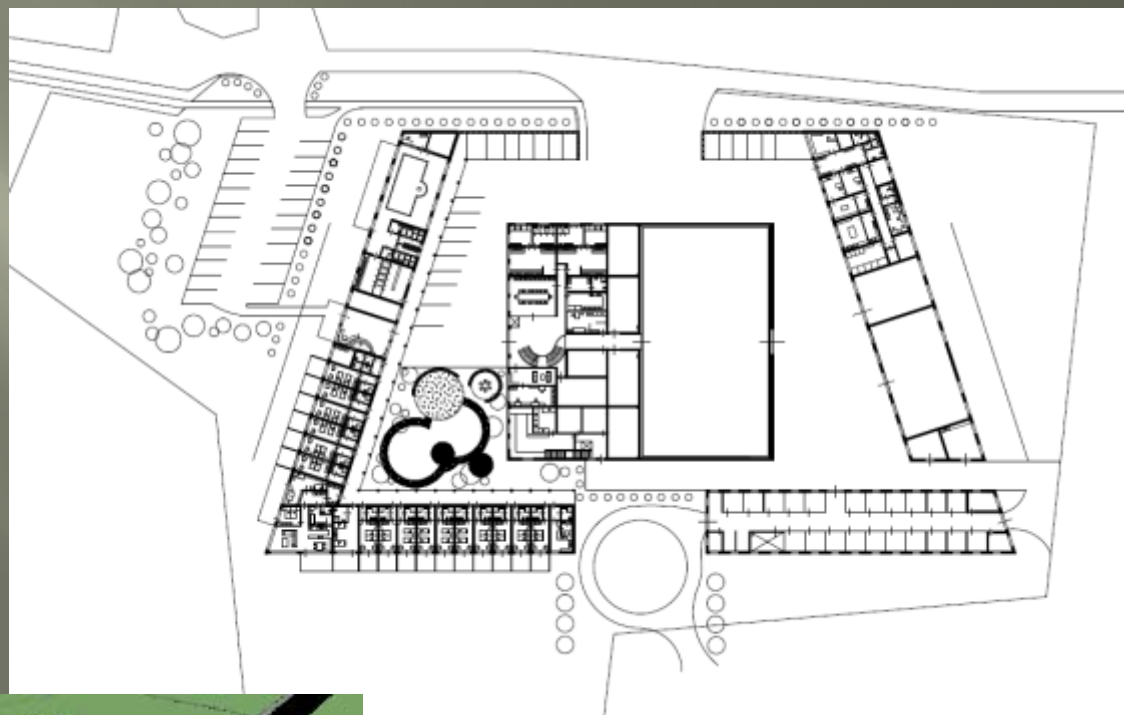
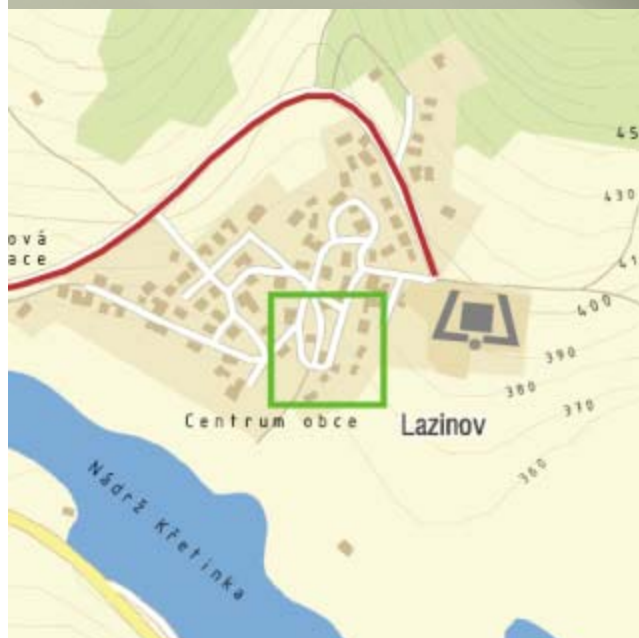


ATELIÉRY

HIPPOCENTRUM V OBCI LAZINOV kraj JIHMORAVSKÝ

REVITALIZACE STÁVAJÍCÍHO VENKOVSKÉHO BROWNFIELD
PRO CHOV SPORTOVNÍCH KONÍ

AUTOR: Taťána Říhová, studentka II.ročníku
VEDOUCÍ PRÁCE: Ing. arch.Petr Dýr,Ph.D.

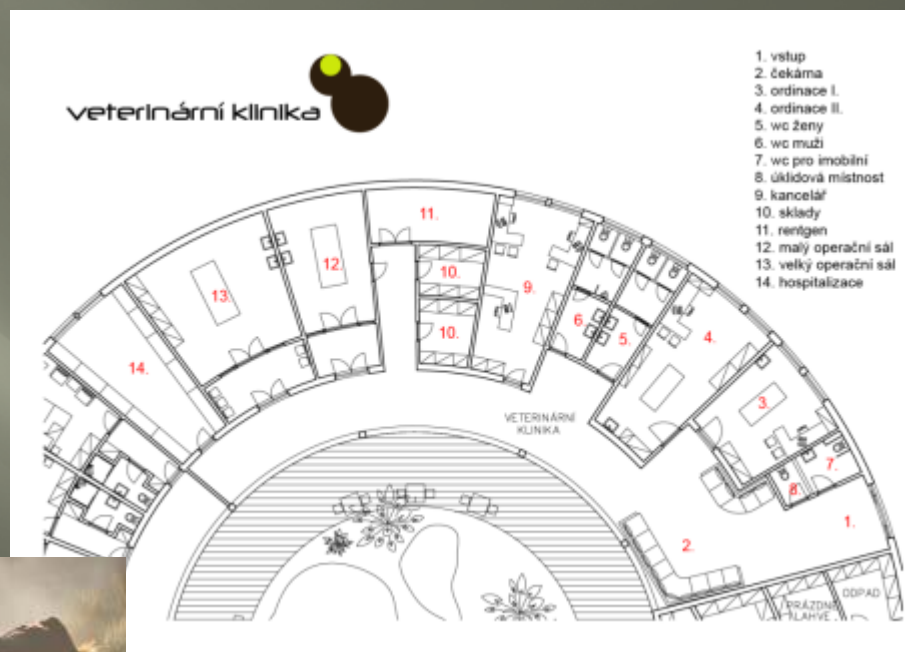
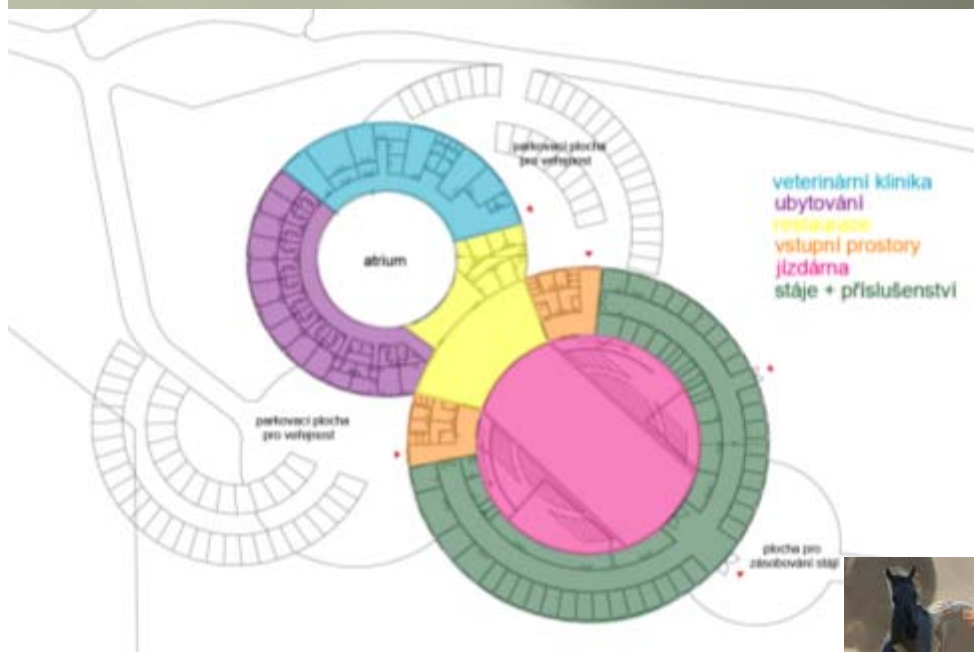


ATELIÉRY

HIPPOCENTRUM V OBCI LAZINOV kraj JIHMORAVSKÝ

REVITALIZACE STÁVAJÍCÍHO VENKOVSKÉHO BROWNFIELD
PRO CHOV SPORTOVNÍCH KONÍ

AUTOR: Šárka Křivinková, studentka II.ročníku
VEDOUČÍ PRÁCE: Ing. arch.Petr Dýr,Ph.D.

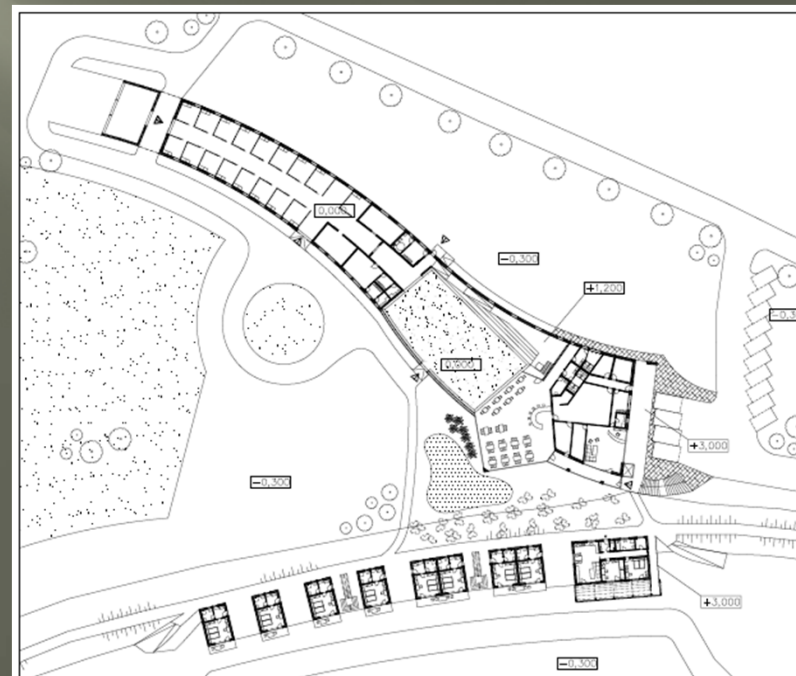
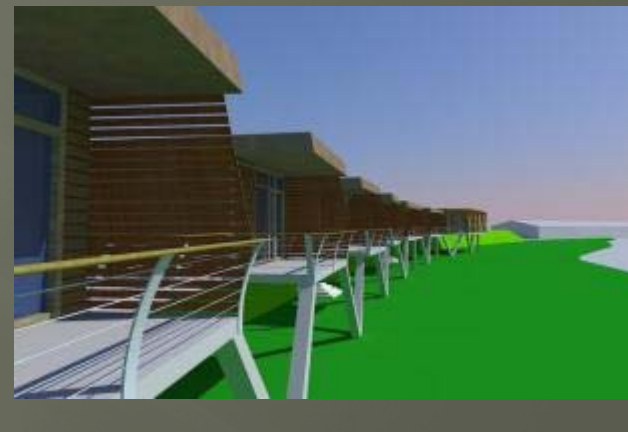


ATELIÉRY

HIPPOCENTRUM LOUČKA PŘEDKLÁŠTEŘÍ u TIŠNOVA kraj JIHMORAVSKÝ

REVITALIZACE AREÁLU ZNIČENÉHO POŽÁREM
CHOV A VÝCVIK SPORTOVNÍCH KONÍ - SPORTOVNĚ-REKREAČNÍ
AKTIVITY

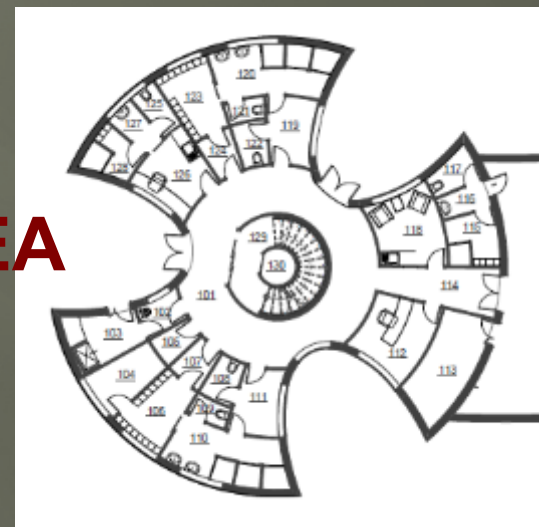
AUTOR: Jaromír Vjaclovský, student III.ročníku
VEDOUCÍ PRÁCE: Prof. Ing. arch. Jiří Myslín, CSc



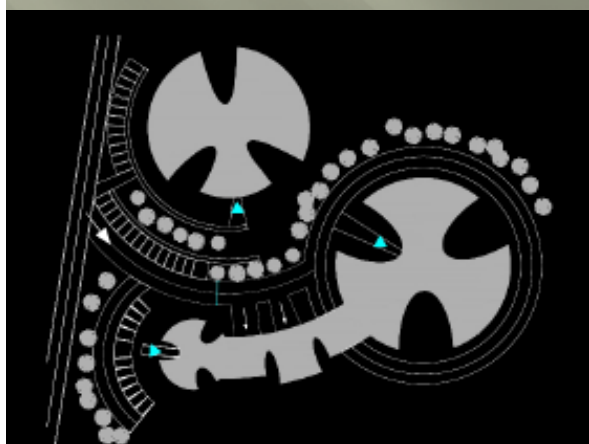
BIO-ENERGO-CENTRUM MODŘICE u Brna, kraj JIHMORAVSKÝ

REVITALIZACE STÁVAJÍCÍHO VENKOVSKÉHO BROWNFIELD S
PRO ENERGETICKÉ VYUŽITÍ ČISTÍRENSKÝCH KALŮ

AUTOR: Dominika Skryvalová, studentka II.ročníku
VEDOUcí PRÁCE: Ing.arch. Petr Dyr, Ph.D.



NYMPHAEA

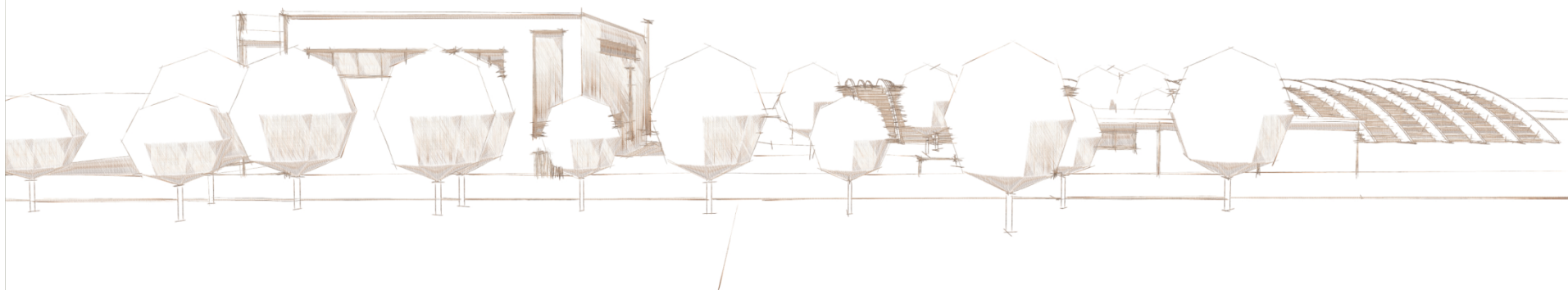


ATELIÉRY

BIO-ENERGO-CENTRUM V MODŘICÍCH U BRNA, kraj JIHMORAVSKÝ

TECHNICKÉ ZPRACOVÁNÍ A ENERGETICKÉ VYUŽÍVÁNÍ
ČISTÍRENSKÝCH KALŮ VE SKLENÍKOVÉM HOSPODÁŘSTVÍ
NA POZEMKU BROWNFIELDS

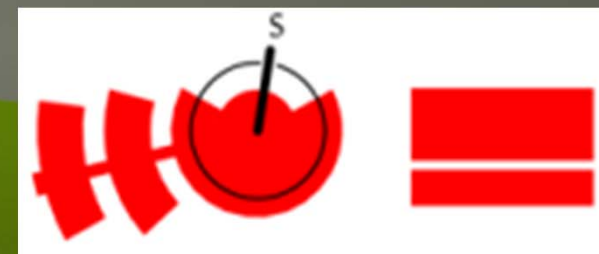
AUTOR: Filipec Jan, student II.ročníku
VEDOUCÍ PRÁCE: Ing.arch.Yvona Geržová



BIOPLYNOVÁ STANICE TLUMAČOV, kraj ZLÍNSKÝ

STUDIE VYUŽITÍ ROZVOJOVÝCH PLOCH PRO KOMERČNÍ AKTIVITY
SPOLEČNOSTI RESUN INVEST s.r.o.

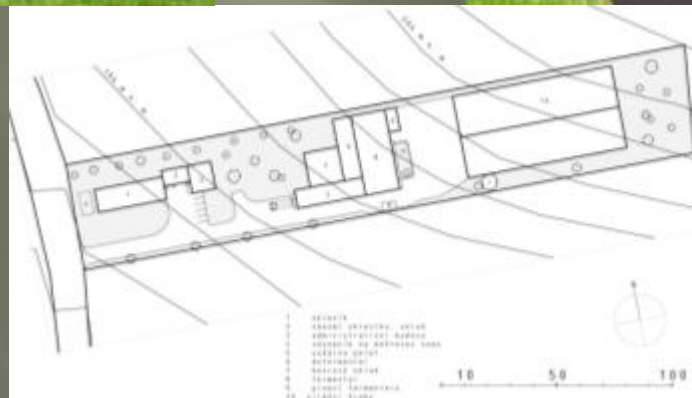
AUTOR: Petr Švéda, student II.ročníku
VEDOUCÍ PRÁCE: Ing.arch. Petr Dýr,Ph.D.



BIOPLYNOVÁ STANICE TLUMAČOV, kraj ZLÍNSKÝ

STUDIE VYUŽITÍ ROZVOJOVÝCH PLOCH PRO KOMERČNÍ AKTIVITY
SPOLEČNOSTI RESUN INVEST s.r.o.

AUTOR: Adam Michna, student II.ročníku
VEDOUČÍ PRÁCE: Ing.arch. Yvona Geržová



TIC - BIOPLYNOVÁ STANICE TELČ, kraj VYSOČINA

STUDIE TECHNOLOGICKO-INOVAČNÍHO CENTRA EXPERIMENTÁLNÍ
BIOPLYNOVÉ STANICE V TELČI V MÍSTĚ BÝVALÝCH ZEMĚDĚLSKÝCH SKLADŮ

AUTOR: NOVÁK FRANTIŠEK, student II.roč.
VEDOUCÍ PRÁCE: Prof. Ing. arch. Jiří Myslín, CSc

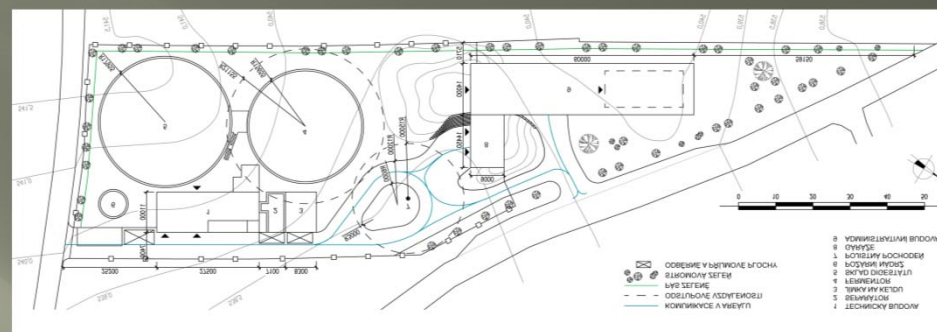


ATELIÉRY

VĚDECKOTECHNICKÝ PARK VYSOČINA – TELČ, kraj VYSOČINA

ŘEŠENÍ BIOPLYNOVÉ STANICE
A OBJEKTU PRO VÝZKUM A ROZVOJ TECHNOLOGIÍ

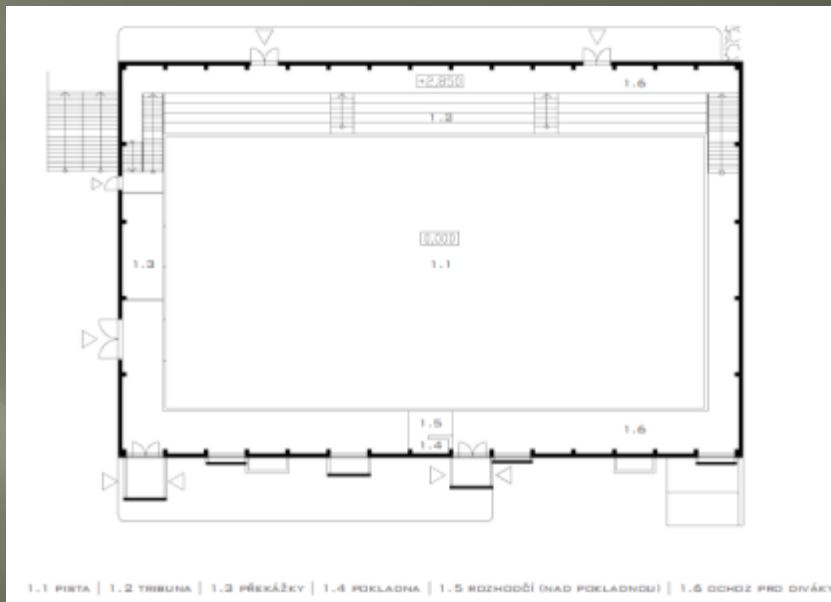
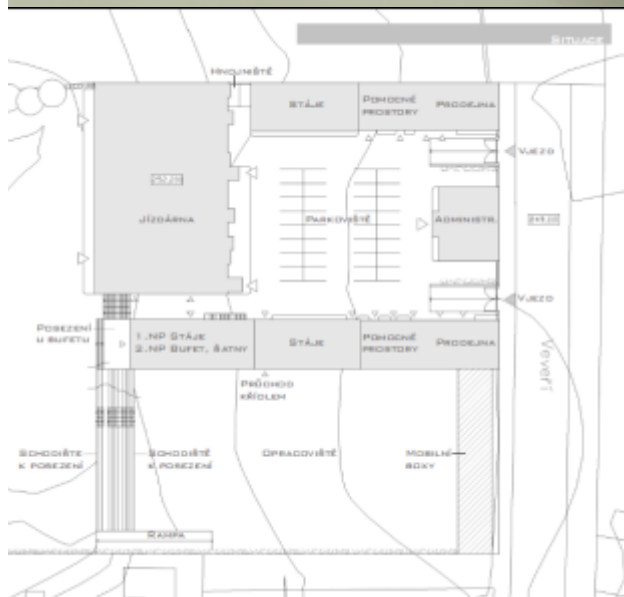
AUTOR: Jakub Kos, student II.ročníku
VEDOUČÍ PRÁCE: Ing.arch.Yvona Geržová



SVATOTOMÁŠSKÝ DVŮR BRNO, kraj JIHMORAVSKÝ

REVITALIZACE BÝVALÉHO STATKU AUGUSTINIÁNSKÉHO KLÁŠTERA
V BRNĚ , ul. VEVEŘÍ PRO VOLNOČASOVÉ AKTIVITY

AUTOR: Zuzana Tesařová, studentka II.ročníku
VEDOUcí PRÁCE: Ing.arch. Petr Dýr, Ph.D.

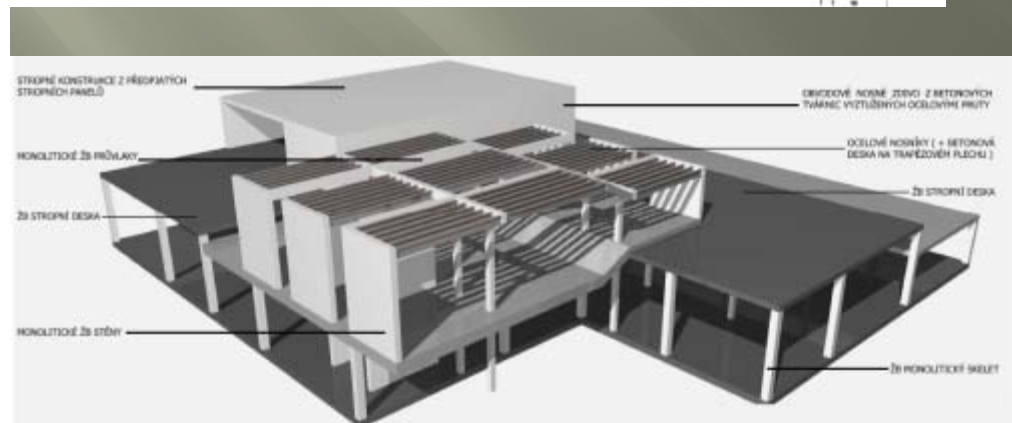


ATELIÉRY

VINAŘSKÝ DŮM SONBERK V POPICÍCH kraj JIHMORAVSKÝ

NOVOSTAVBA VINAŘSTVÍ VE VOLNÉ KRAJINĚ
K ROZVOJI MALÉHO A STŘEDNÍHO PODNIKÁNÍ

AUTOR: Martina Hamrová, studentka III.ročníku
VEDOUČÍ PRÁCE: Ing. arch.Petr Dýr,Ph.D.

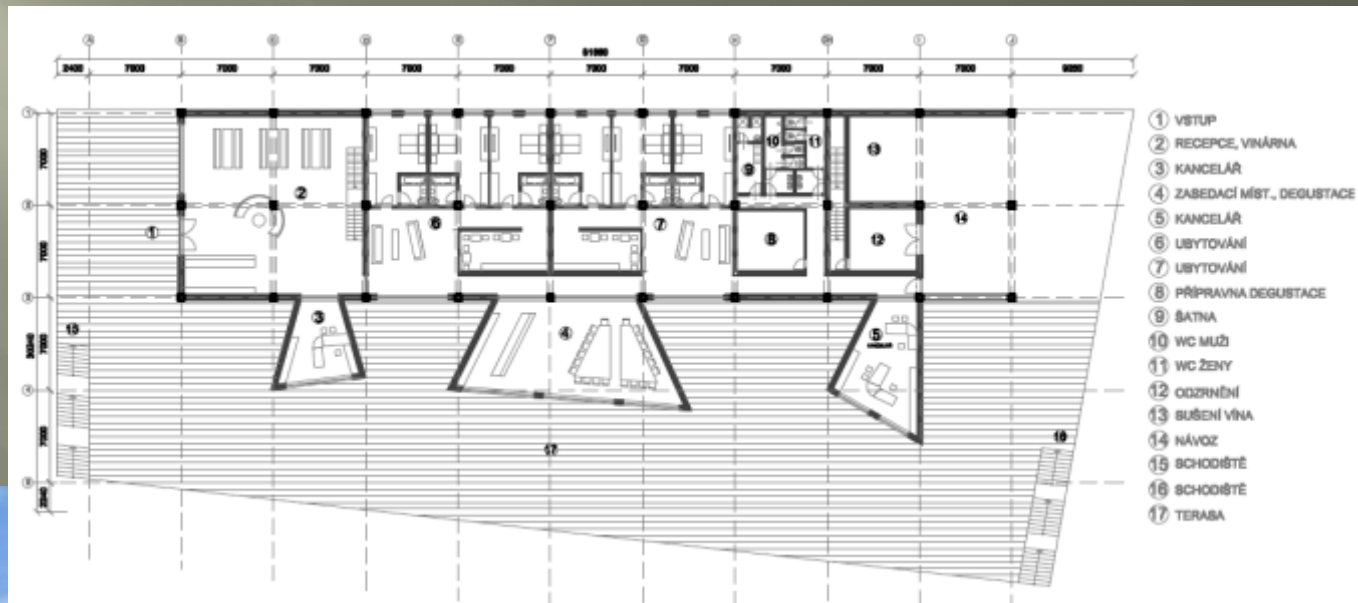
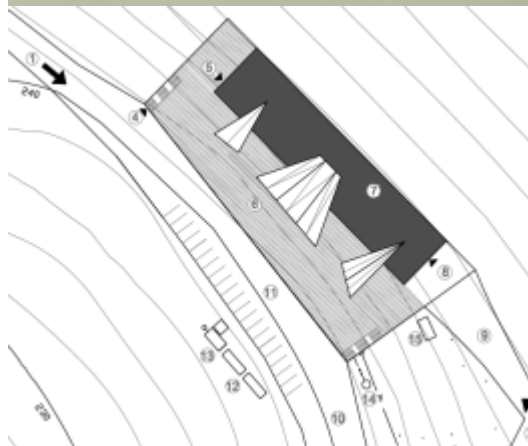


ATELIÉRY

VINAŘSKÝ DŮM SONBERK V POPICÍCH kraj JIHOMORAVSKÝ

NOVOSTAVBA VINAŘSTVÍ VE VOLNÉ KRAJINĚ
K ROZVOJI MALÉHO A STŘEDNÍHO PODNIKÁNÍ

AUTOR: Alice Indráková, studentka III.ročníku
VEDOUČÍ PRÁCE: Prof. Ing. arch. Jiří Myslín, CSc

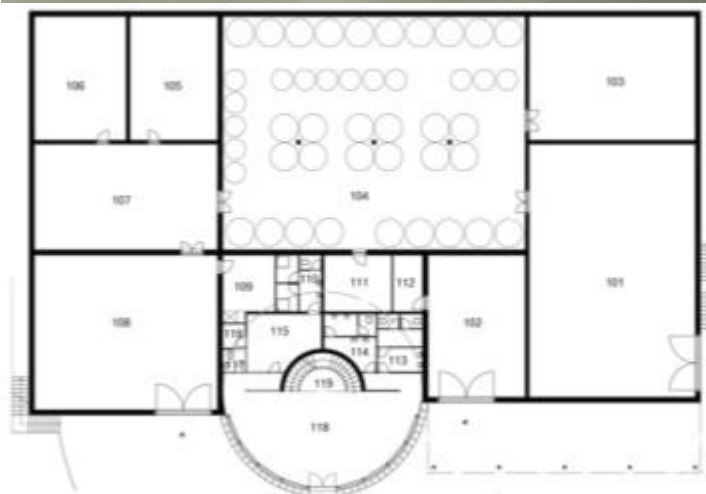


ATELIÉRY

VINAŘSKÝ DŮM SONBERK V POPICÍCH kraj JIHOMORAVSKÝ

NOVOSTAVBA VINAŘSTVÍ VE VOLNÉ KRAJINĚ
K ROZVOJI MALÉHO A STŘEDNÍHO PODNIKÁNÍ

AUTOR: Soňa Kremitovská, studentka III.ročníku
VEDOUCÍ PRÁCE: Ing. arch.Petr Dýr,Ph.D.

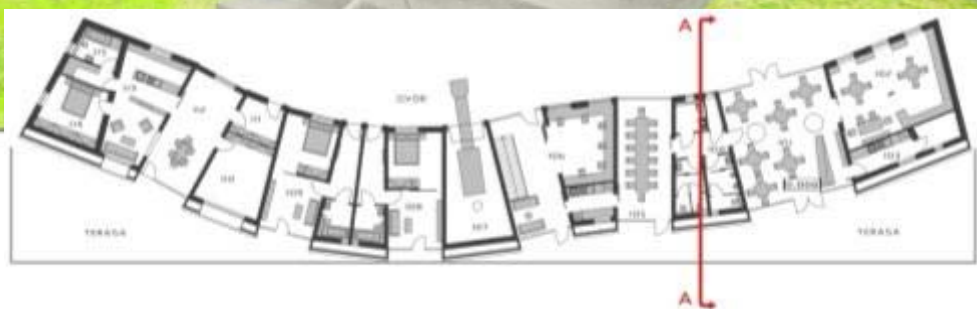


ATELIÉRY

VINAŘSKÝ DŮM SONBERK V POPICÍCH kraj JIHOMORAVSKÝ

NOVOSTAVBA VINAŘSTVÍ VE VOLNÉ KRAJINĚ
K ROZVOJI MALÉHO A STŘEDNÍHO PODNIKÁNÍ

AUTOR: Michal Snášel, student III.ročníku
VEDOUCÍ PRÁCE: Ing. arch.Petr Dýr,Ph.D.



„ARCHITEKTURA“ V ROZVOJI VENKOVA

DĚKUJI ZA POZORNOST!



Ing.arch.Petr Dýr,Ph.D.

Ústav architektury Fakulty stavební

Vysoké učení technické v Brně

dyr.p@fce.vutbr.cz



INVESTICE DO ROZVOJE VZDĚLÁVÁNÍ