



INVESTICE DO ROZVOJE VZDĚLÁVÁNÍ

# Fond rozvoje vysokých škol okruh G

**Tvůrčí práce studentů směřující k inovaci vzdělávací činnosti**

**Ing. Šárka Dvořáková, Ph.D.**

**10.4.2012**

EXCELENCE DOKTORSKÉHO STUDIA NA AF MENDELU PRO NAVAZUJÍCÍ  
EVROPSKOU VĚDECKO-VÝZKUMNOU KARIÉRU  
CZ.1.07/2.3.00/20.0005

Tento *seminář* je spolufinancován z Evropského sociálního fondu  
a státního rozpočtu České republiky

# **OBSAH:**

- 1. Základní charakteristika projektů FRVŠ**
- 2. Seznámení se systémem – přístupová hesla, hesla pro vstup pro akademické pracovníky fakult a Ph.D. studenty**
- 3. Struktura projektu a jak jí zadávat do systému – informace pro tvůrce projektů**
- 4. Rozpočet projektu – včetně kontrolních mechanismů - informace pro tvůrce projektů**
- 5. Funkce administrativního pracovníka fakulty, Funkce administrativního pracovníka rektorátu**
- 6. Ostatní – vztah podávajícího projektu a oponenta, možnosti zásahů administrativních pracovníků do projektů, zamezení zdvojení řešitelů projektů**
- 7. Účast hodnotitele a bývalých a současných řešitelů projektů FRVŠ – okruh G**
- 8. Dotazy**

# Základní charakteristika projektů FRVŠ

Podle vyhlášení mají projekty přispívat ke splnění úkolů v oblasti tvůrčího rozvoje vzdělávací činnosti vysoké školy.

Dotace **nejsou určeny na** projekty, které mají **výzkumný charakter** nebo jehož výsledky mají být použity pro výzkumný úkol. **Týká se i tématického okruhu G určeného studentům PDS.**

# Vyhlášené tématické okruhy

**A – Inovace a rozvoj laboratoří, ateliérů a pracovišť pro praktickou výuku a informačních technologií ve vysokoškolském vzdělávání**

**a) zřízení, rozvoj nebo inovace laboratoří zaměřené na vybavování přístroji, zařízeními.**

**b) zřízení, rozvoj nebo inovace počítačových učeben**

**B – Inovace studijních předmětů**

**G – Tvůrčí práce studentů směřující k inovaci vzdělávací činnosti**

# Přihlášení do systému ISAAR-F

On –line systém pro podávání projektů  
FRVŠ – přístupný na [www.frvs.cz](http://www.frvs.cz) –  
odkaz ISAAR-F

1. Registrace nového uživatele – registrační kód AGRO005
2. Přihlašování už registrovaného uživatele
  - Přihlašovací jméno – k dispozici mám
  - Heslo – 6 znaků, mám možnost změnit

# Doporučení pro práci

- **V rámci systému kontrola osobních údajů**
- **Vytvořit projekt mimo prostředí ISAAR-F a následně po kontrole nakopírovat**
- **Podpora: .doc, .rtf, .jpg, .ppt, .pdf**
- **Nenechávat na poslední chvíli, mám možnost kontroly a navrácení projektu s chybami**
- **Dotace – kolem 100 tis. Kč/projekt**

# Tvorba projektu

**V rámci systému:**

**Odkaz Projekty – Vytvořit nový**

**Celý projekt obsahuje:**

**Část vytvořenou v systému ISAAR-F – po přihlášení do systému je třeba zakliknout z levého menu Projekty – Vytvořit nový a systém dál sám vede.**

**Přílohy – vytvářené mimo systém, ale je třeba je k projektu prostřednictvím systému vložit (cenová nabídka, sylaby, potvrzení etická komise)**

**Projekty v systému ISAAR – F je možné začít podávat 20.4.2011.**

# Struktura projektu 1

Název projektu – musí být jasný a stručný, není možné používat zkratky. Z názvu by mělo být jasné o jaký tematický okruh se jedná a jakou specifikaci. Např. Inovace předmětu Půdoznalectví, Vytvoření nového předmětu Bylinkářství v rámci studijného programu AAA, Multimediální pomůcka pro výuku předmětu Půdoznalectví.

Tematický okruh

Specifikace

Příjmení, jméno a tituly řešitele + prohlášení o Dlouhodobém záměru

Vysoká škola a fakulta

Spoluřešitelé – pouze výčet a jejich pracoviště, musí být registrovaní v systému

Anotace

Odůvodnění, proč projekt není financovaný z OP - **Povinně zde musí být uveden důvod, pro který nelze navrhované vzdělávací aktivity financovat z prostředků operačních programů EU (např. OP Vzdělávání pro Konkurenceschopnost)**

**Udržitelnost včetně financí - Povinně uvádět, jak bude zajištěna udržitelnost a dostupnost výsledků projektu po dobu ukončení projektu, do r. 2015. Uvádět zdroj, ze kterého bude financováno.**

Konkrétní výstupy – nejlépe uvádět jako např. (CD –Rom s výukovým programem, školení akademických pracovníků – něco, co je jasně dokazatelného a doložitelného). Sporné jsou výstupy typu – Zkvalitnění výuky. Také je dobré uvádět, že **při zveřejnění výstupů řešení projektu bude uváděno, že jich bylo dosaženo s přispěním Fondu.**



# Struktura projektu 2

Přínos k rozvoji fakulty – nejlépe pár vět o tom, že dojde k propojení s praxí a tím ke zkvalitnění absolventů, zavedení nových trendů do výuky atp. **Vazba na Dlouhodobý záměr.**

Seznam řešených projektů v minulých letech – vygeneruje se samo v systému.

Cílová skupina projektu – je zde třeba vypsát, v jakém studijním programu je inovovaný předmět vyučován, v jaké formě, pro kolik studentů. Zda je třeba vyučován také v rámci celoživotního vzdělávání nebo Univerzity třetího věku. nebo zda se uvažuje o nabídce předmětu pro jiné fakulty.

Současný stav řešeného problému

Cíle řešení

Způsob řešení – nezapomenout uvést **časový harmonogram**

Prezentace a využití výsledků – vhodné je uvádět prezentaci na nějaké konferenci nebo semináři a už konkrétně specifikovat (př. Agrární perspektivy). Když je konkrétně specifikováno, tak je možné požádat i o finanční podporu na konferenci (cesta, konferenční poplatky)

Charakteristika řešitelského kolektivu – maximálně 3600 Znaků, uvádět hlavně informace vztahující se tématicky k projektu.

Zdůvodnění finančních požadavků – viz. Kapitola 2 Rozpočet, uvést po jednotlivých položkách

# Rozpočet projektu 1

Veškeré částky se uvádějí v tisících Kč, zaokrouhlené na celé tisíce nahoru.

## Struktura rozpočtu:

- Odměny – nejsou
- Stipendia – odměna pro spoluřešitele studenta PDS v prezenční formě studia nebo pro hlavního řešitele u tématického okruhu G. Ve zdůvodnění je třeba se odvolat na Stipendijní řád MENDELU. Částka může být : 20 tis. Kč/rok/student, v odůvodněných případech u okruhu G až 40 tis.Kč/rok/student.
- Ostatní osobní náklady (OON)

Jedná se o dohody o pracích konaných mimo pracovní poměr :

dohody o provedení práce – osoba bude pro projekt pracovat do výše max. 300 hod./rok/1 osoba

- Služby

# Rozpočet projektu 2

- Cestovné zahraniční – je třeba uvádět účel zahraniční cesty, termín a místo pobytu, u konference také název a zda na ní bude aktivní účast. Finance je možné žádat jen pro hlavního řešitele a uvedené spoluřešitele projektu.

- Ostatní

sociální a zdravotní pojištění – povinný zákonný odvod, částka se stanovuje z OON ve výši 34%

literatura – v projektu je třeba uvést jakou literaturu chcete nakoupit (konkrétní tituly) a jejich předpokládanou částku a počet.

cestovné tuzemské - je třeba uvádět účel cesty, termín a místo pobytu, u konference také název a zda na ní bude aktivní účast. Finance je možné žádat jen pro hlavního řešitele a uvedené spoluřešitele projektu.

drobný majetek - drobný hmotný a nehmotný majetek – hmotný majetek do pořizovací ceny 40 tis. (př. Notebook), je třeba zdůvodnění vůči projektu. nehmotný majetek do pořizovací ceny 60 tis. (př. Software)

# Rozpočet projektu 3

## Na co není možné žádat finanční podporu?

Odměny řešitelům

režie pracoviště

ediční náklady

náklady na překlady a jazykové korektury

na odpisy majetku

na údržbu strojů

Nově možné žádat o DPH

# Chci podat projekt v tématickém okruhu G !

V tomto tématickém okruhu mohou být hlavními řešiteli pouze studenti PDS v prezenční formě studia a řešitel musí být studentem po celý rok 2013. Tedy výběr řešitelů je zúžen pouze na studenty 1. ročníku studia. Dalšími spoluřešiteli musí být opět studenti PDS v době podávání v prezenční formě studia (nejlépe 2. ročník).

**Student může být pouze řešitelem nebo spoluřešitelem u jednoho projektu.** Proto doporučuji, aby řešitelé byli studenti 1. ročníku PDS a spoluřešitelé pak studenti 2. ročníku, aby nedošlo k zdvojení osob.

Jako první spoluřešitel se uvádí zpravidla školitel. Je to určitý garant projektu.

# **Chci podat projekt v tématickém okruhu G !**

Možnost podat projekty je poprvé v historii limitované!

**V roce 2013 je možné za celou univerzitu podat 40 projektů typu B a F.**

V minulém roce se podávalo na AF: 29+11  
(40)

# Chci podat projekt v tématickém okruhu G !

V tomto tématickém okruhu lze žádat pouze o dotaci na běžné náklady, ne kapitálové náklady.

V projektu musí být uvedeno o jakou tvůrčí činnost studenta se jedná, **v rámci jakého akreditovaného studijního programu a o jaký jde předmět.** např. Řešitel projektu provede inovaci předmětu Půdoznalectví, který je součástí studijního programu AAA prostřednictvím multimediálních textů.

V projektu lze žádat o dotaci na účasti na konferencích pouze pro studenty PDS, ne pro školitele (garanta projektu).

Odměnu pro studenty PDS lze žádat prostřednictvím kolonky Stipendia. V projektu musí být jasné zdůvodnění podle Stipendijního řádu MENDELU.

## Povinné přílohy

tématický okruh G – vyjádření Etické komise, pokud je charakter projektu vyžaduje

# Inspirace pro tvorbu projektů

- a) inovace předmětu (cvičení) stávajících studijních programů
- b) tvorba studijních materiálů multimediálního charakteru pro vedený předmět
- c) e-learningová opora
- d) webová opora
- e) inovace zkušebních testů
- f) on-line zkušební testy
- g) modernizace pomůcek
- h) nové metody výuky – software
- i) hostující profesor ze zahraničí
- j) anglická podoba předmětu
- k) studijní materiály pro studenty – power pointové prezentace, skripta

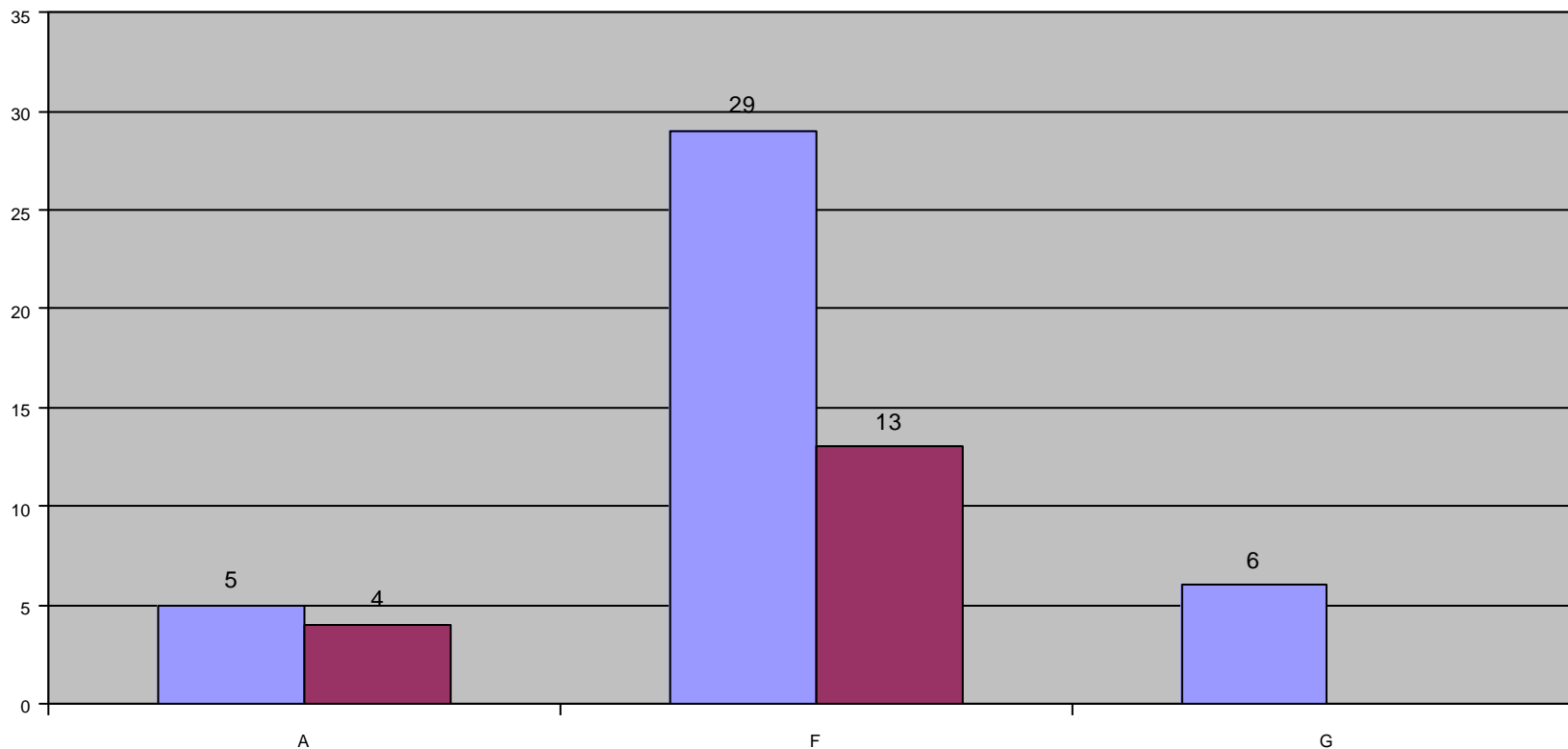


# **Další informace k projektům**

- **Dlouhodobý záměr MENDELU**
- **Stipendijní řád MENDELU**
- **Hodnotící kritéria**
- **Předpokládaná dotace – kolem 100 tis. Kč/projekt**

# FRVŠ Statistika 2008

FRVŠ 2008 - počty projektů



**Navrhovaných**

**40 projektů**

**11 679 mil. Kč.**

**Přijatých**

**17 projektů**

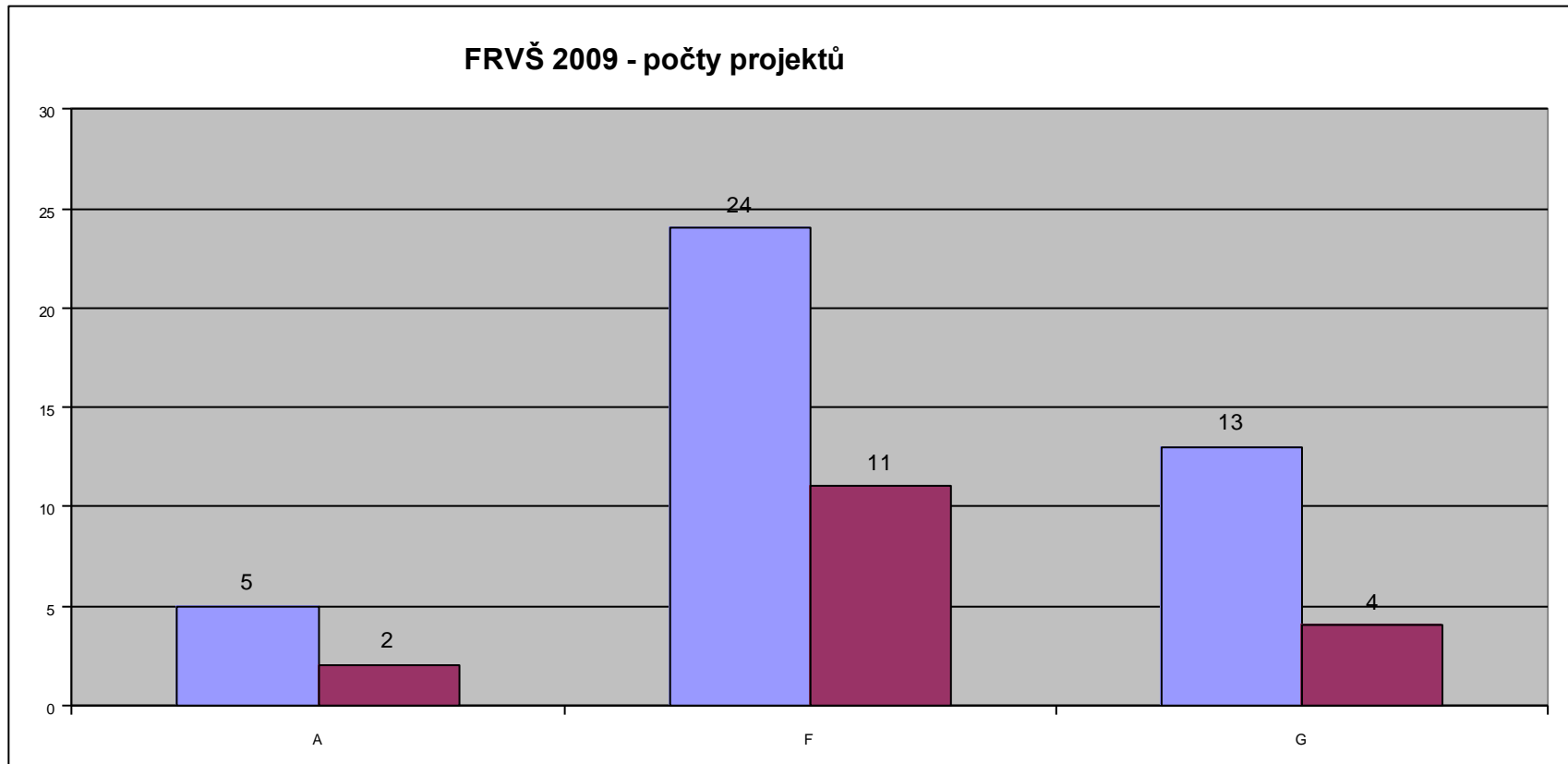
**7 128 mil. Kč**

**Úspěšnost**

**42,5%**

**61%**

# FRVŠ Statistika 2009



**Navrhovaných**

**42 projektů**

**11 583 mil. Kč.**

**Přijatých**

**17 projektů**

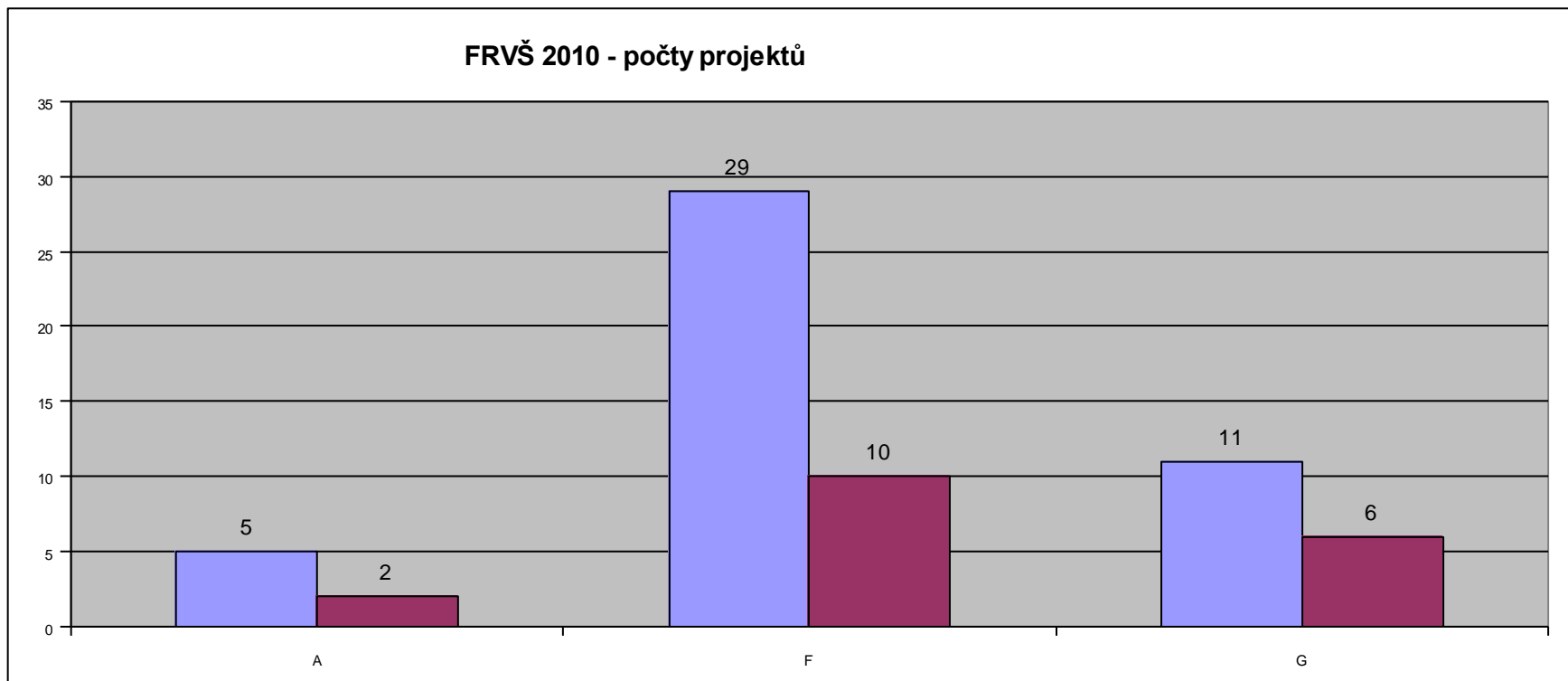
**6 196 mil. Kč**

**Úspěšnost**

**40 %**

**53,5 %**

# FRVŠ Statistika 2010



**Navrhovaných**

**45 projektů**

**13 337 mil. Kč.**

**Přijatých**

**18 projektů**

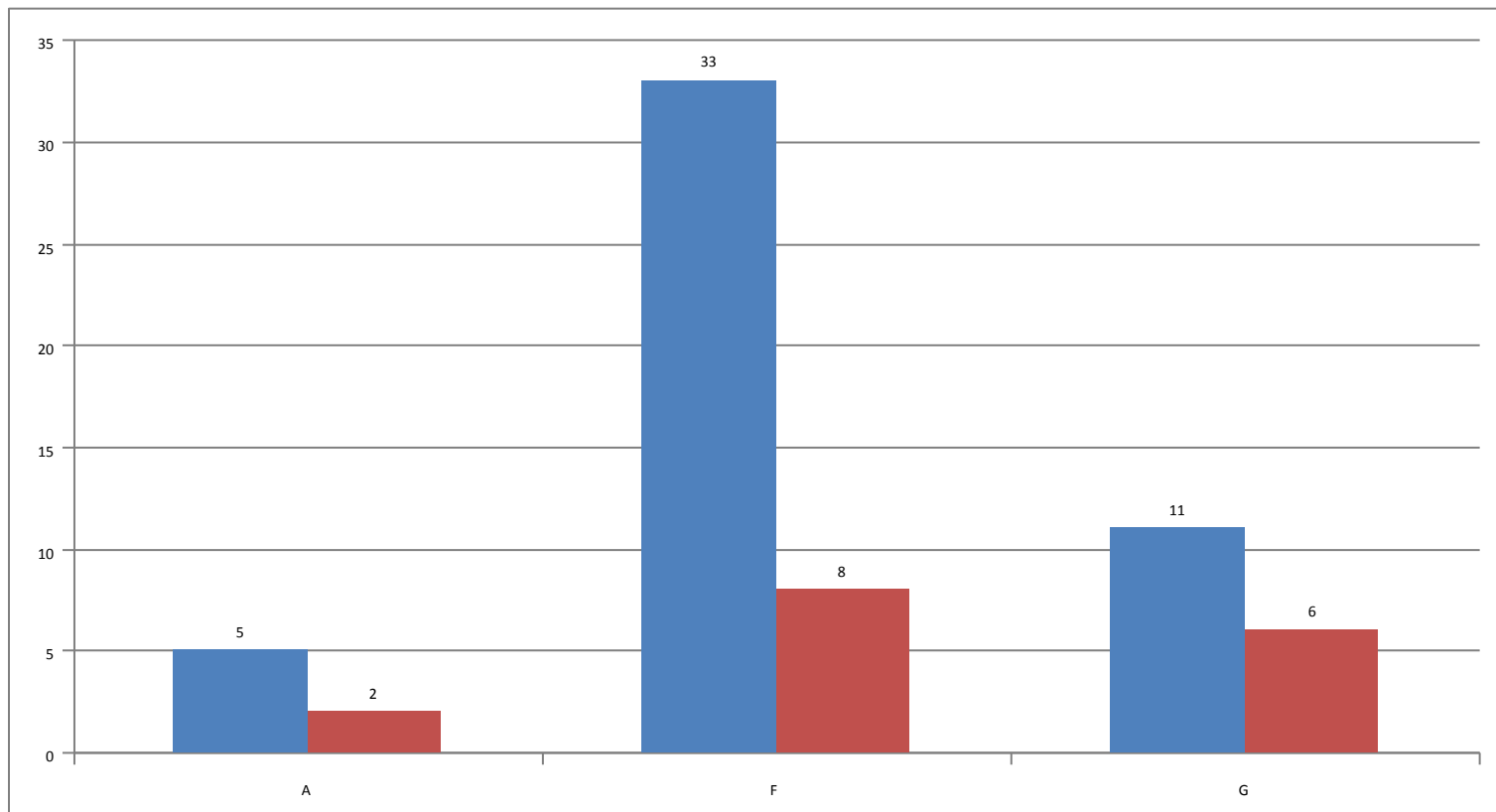
**5 176 mil. Kč**

**Úspěšnost**

**40 %**

**39,0 %**

# FRVŠ Statistika 2011

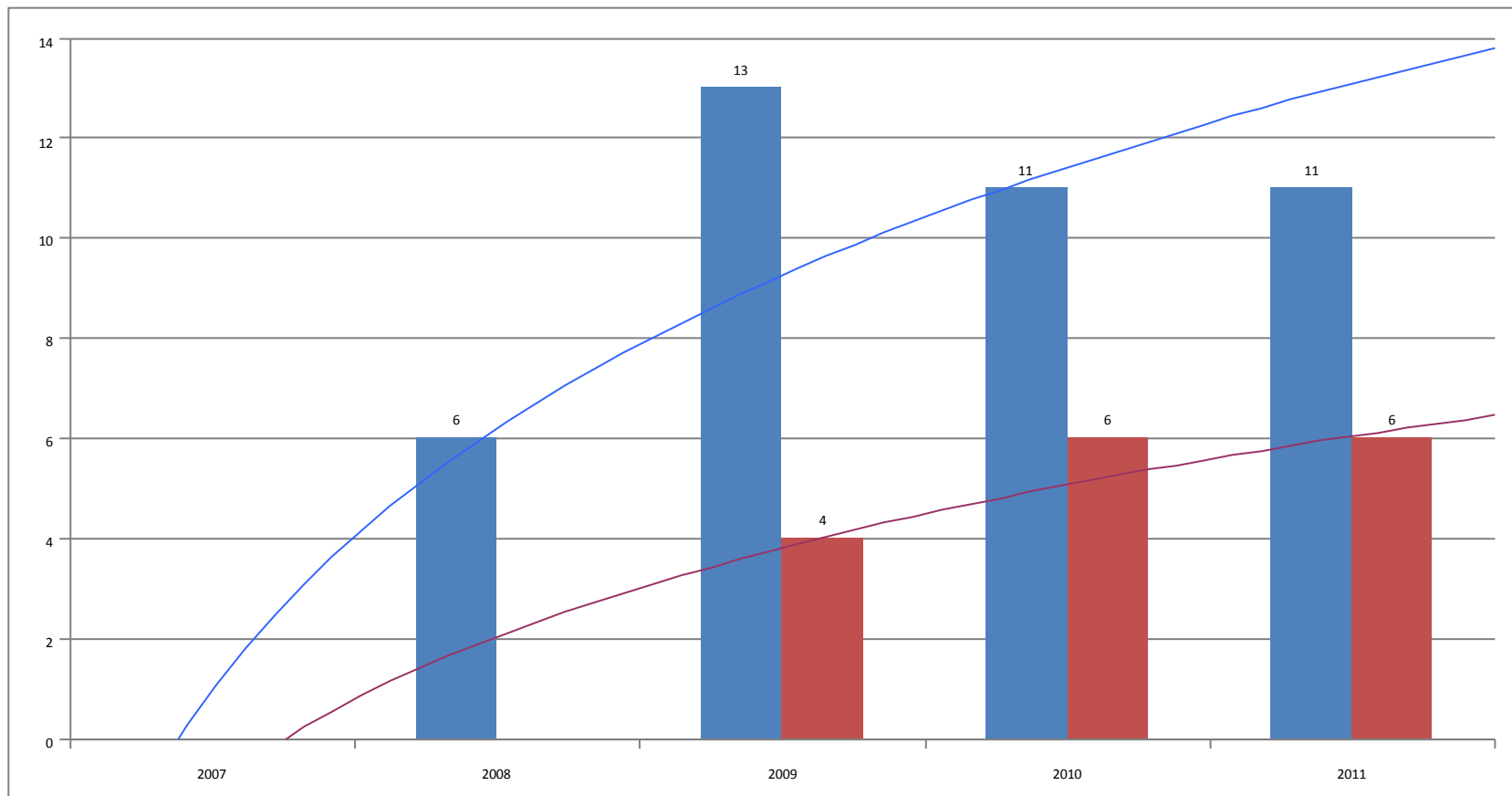


**Navrhovaných**  
**Přijatých**  
**Úspěšnost**

**49 projektů**  
**16 projektů**  
**32,6 %**

**12610 mil. Kč.**  
**4485 mil. Kč**  
**35,6 %**

# FRVŠ Statistika G 2007 - 2010



**Nárůst počtu podávaných projektů G a úspěšně podávaných projektů (2011 – úspěšnost 55%), pokles u okruhu F**

# Časový harmonogram

20.4.2012 začátek podávání projektů

**25.5.2012 10:00 hod. konec podávání na AF**

28.5.2012 konec podávání MENDELU

28.5. 2012 ukončení na agentuře

Červenec – listopad – oponenti

Konec listopadu – zpřístupněné posudky

První týden v lednu 2011 - výsledky

# Časový harmonogram

**Pokyny pro potenciální navrhovatele projektů G (pro Ph.D. studenty):**

**Návrhy je možno do 19.dubna do 10:00 hod. podávat v elektronické podobě na [sarka.dvorakova@mendelu.cz](mailto:sarka.dvorakova@mendelu.cz).**

**Návrh by měl obsahovat : název, řešitele Ph.D a spoluřešitele Ph.D., předpokládané finance, rozpis počtu studentů a oborů, pro které budou inovace využitelné (max - 1 strany A4). Doporučená možná dotace je 150 000 Kč.**

**Z předložených návrhů bude vedením fakulty vybráno k dopracování přibližně 10 projektů, jejichž navrhovatelé budou děkanem vyzváni k dopracování.**



# Další důležité informace

## Podpisy, razítka

Veškerá administrace projektů u podávajících probíhá prostřednictvím on-line systému. Po odeslání hotového projektu se projekt zobrazí jako kompletní u administrativního pracovníka fakulty (ing. Dvořákové) a ta zajistí veškeré podpisy a razítka za celou fakultu.

## Hodnocení projektů

Každý projekt oponují dva oponenti prostřednictvím on-line systému. Hodnotící kritéria je možné získat na [www.frvs.cz](http://www.frvs.cz) a jsou také součástí oficiálního vyhlášení. Je přiděleno max. 100 bodů. Z minulosti víme, že financované jsou nejčastěji projekty nad 90 bodů, ostatní projekty jsou hodnocené jako správné, ale bohužel však nefinancované. Oponentní posudky jsou řešiteli dostupné v systému.

# Administrativní zabezpečení

- **Veškerá administrace projektů u podávajících probíhá prostřednictvím on-line systému. Po odeslání hotového projektu se projekt zobrazí jako kompletní u administrativního pracovníka fakulty (ing. Dvořákové) a ta zajistí veškeré podpisy a razítka za celou fakultu.**
- **Možnosti zásahů do projektu - možnost vrátit**
- **Změna hesel, údajů, změny v přijatých projektech, oponentské řízení, kompletace**

# **Kontaktní osoba**

**Ing. Šárka Dvořáková, Ph.D.**  
**Děkanát AF, přízemí, budova C**  
**tel: 3009**

**[sarka.dvorakova@mendelu.cz](mailto:sarka.dvorakova@mendelu.cz)**