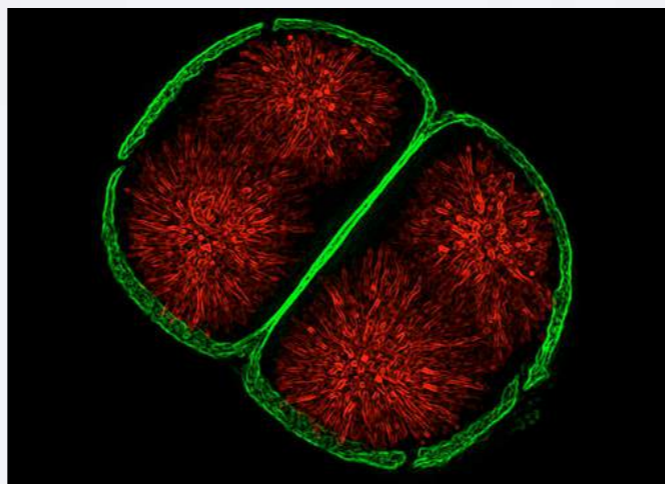
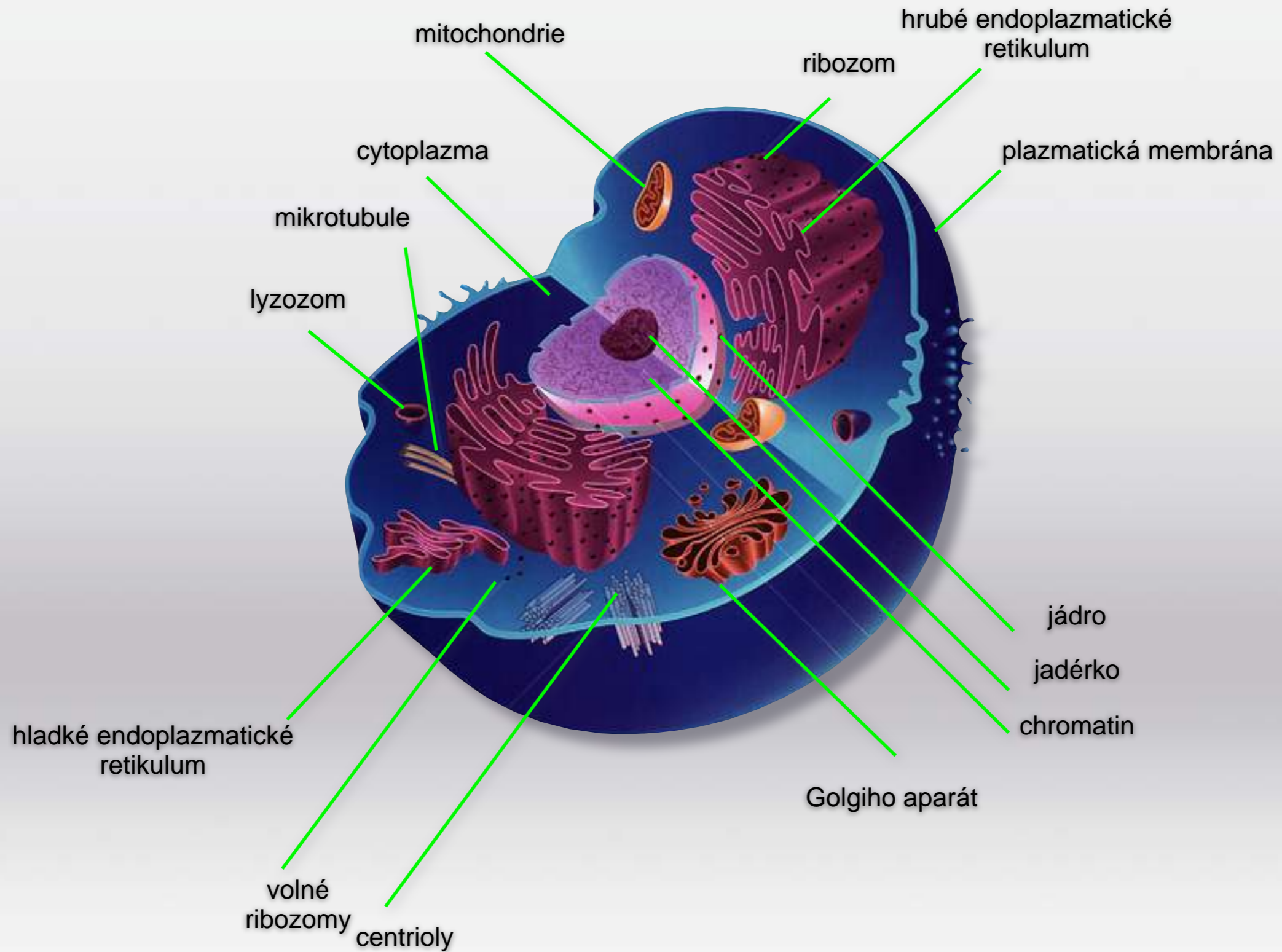


# BUŇKA

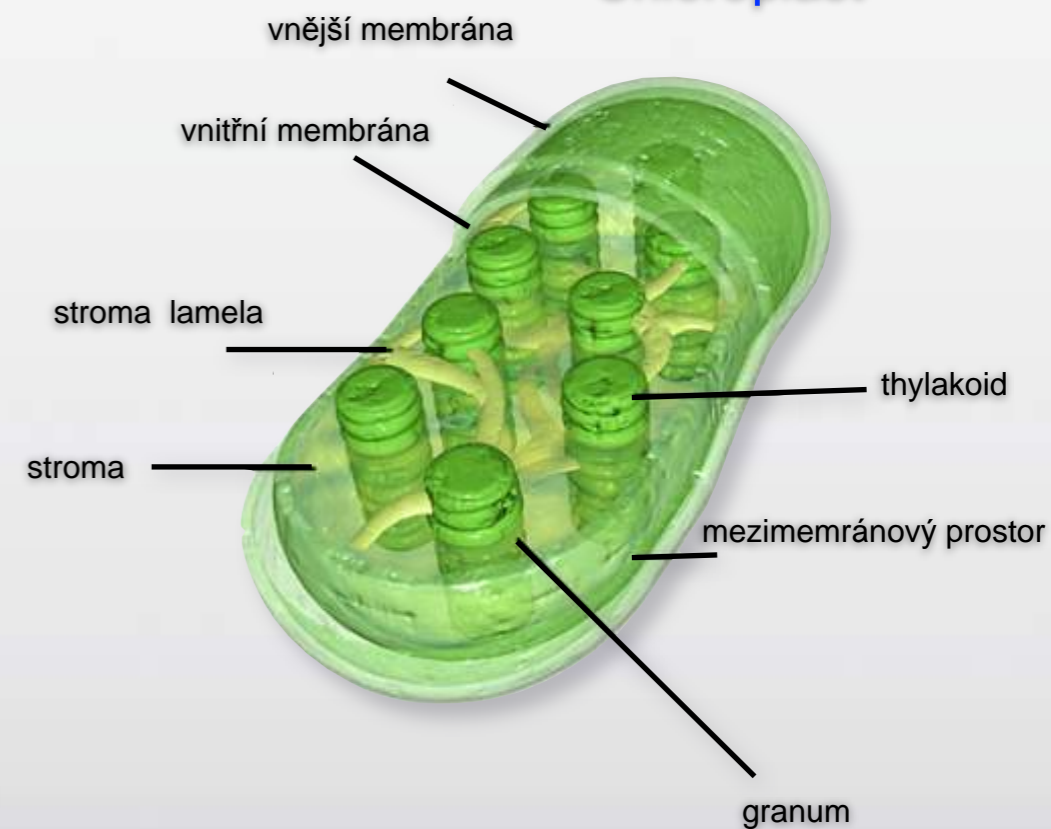


# ŽIVOČIŠNÁ BUŇKA

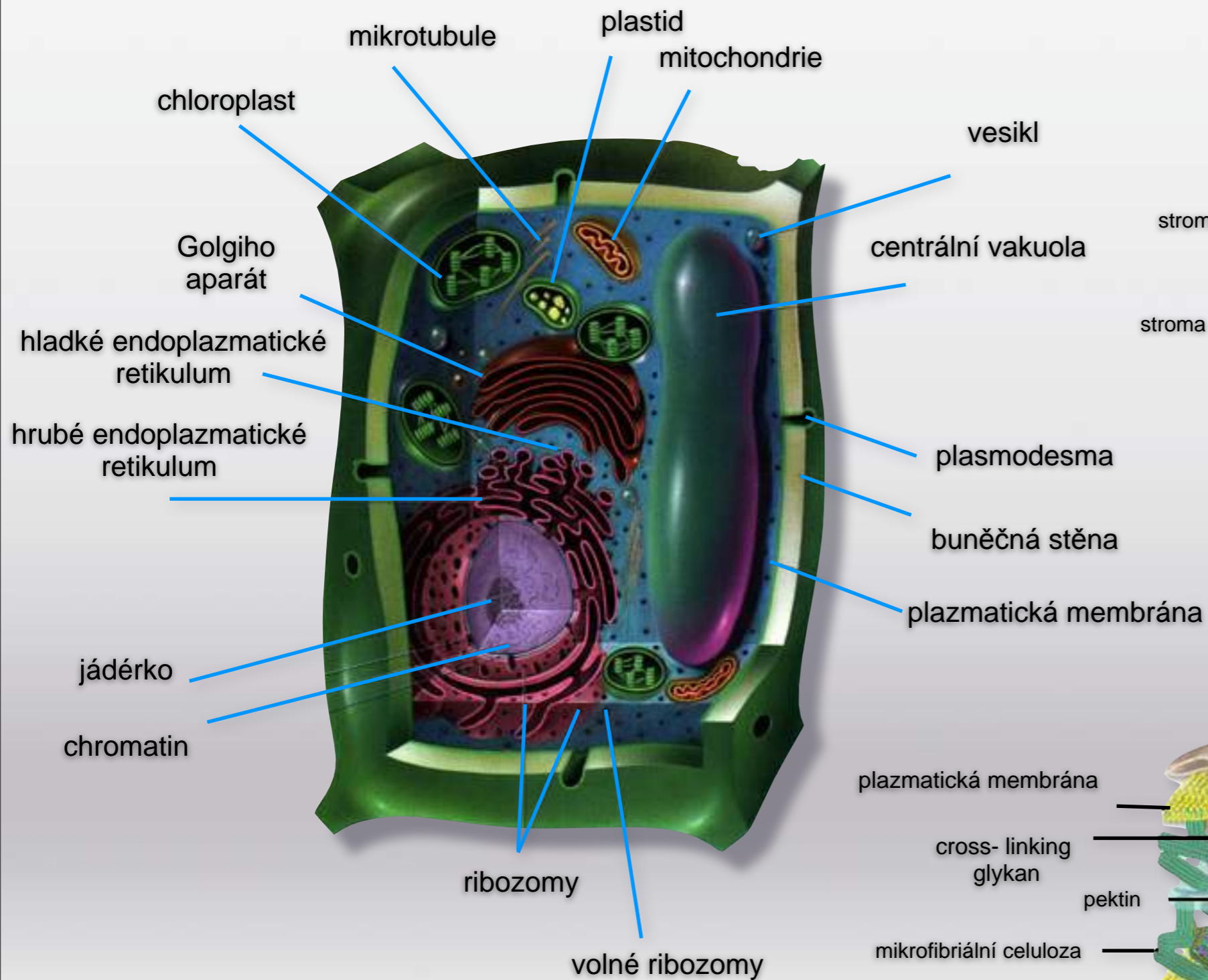
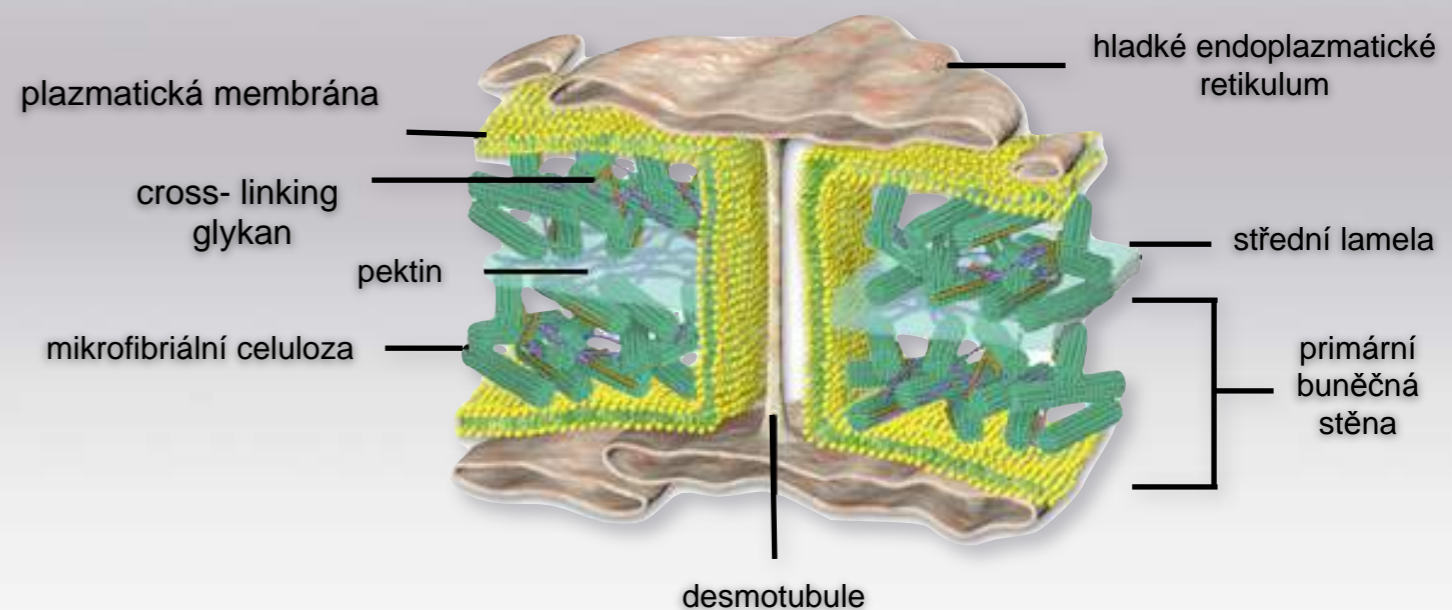


# ROSTLINNÁ BUŇKA

## Chloroplast

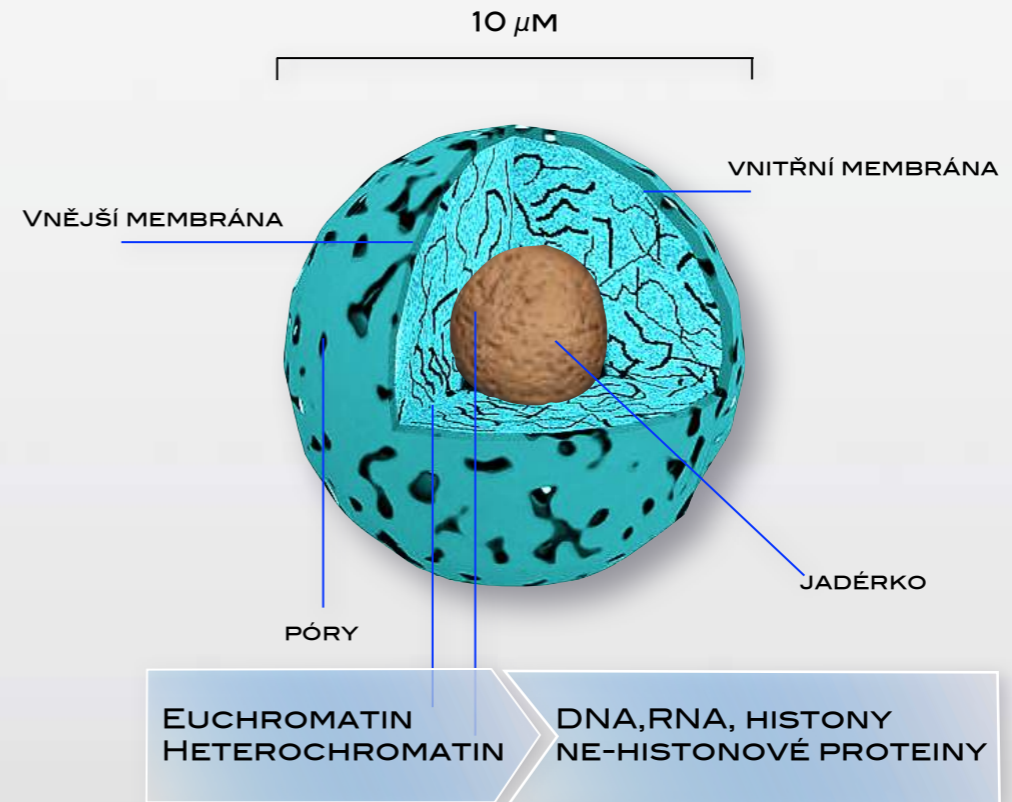
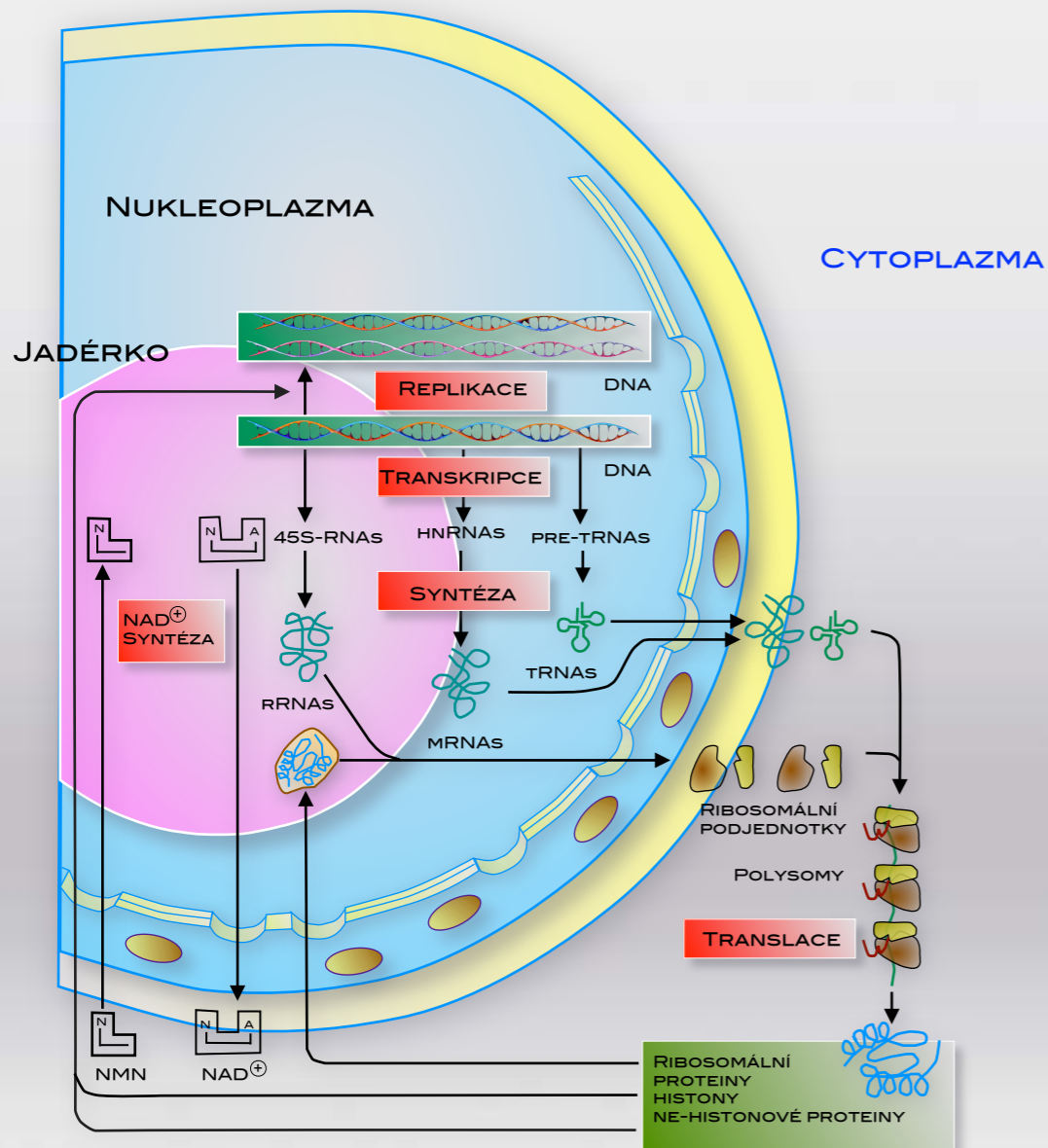


## Plasmodesma

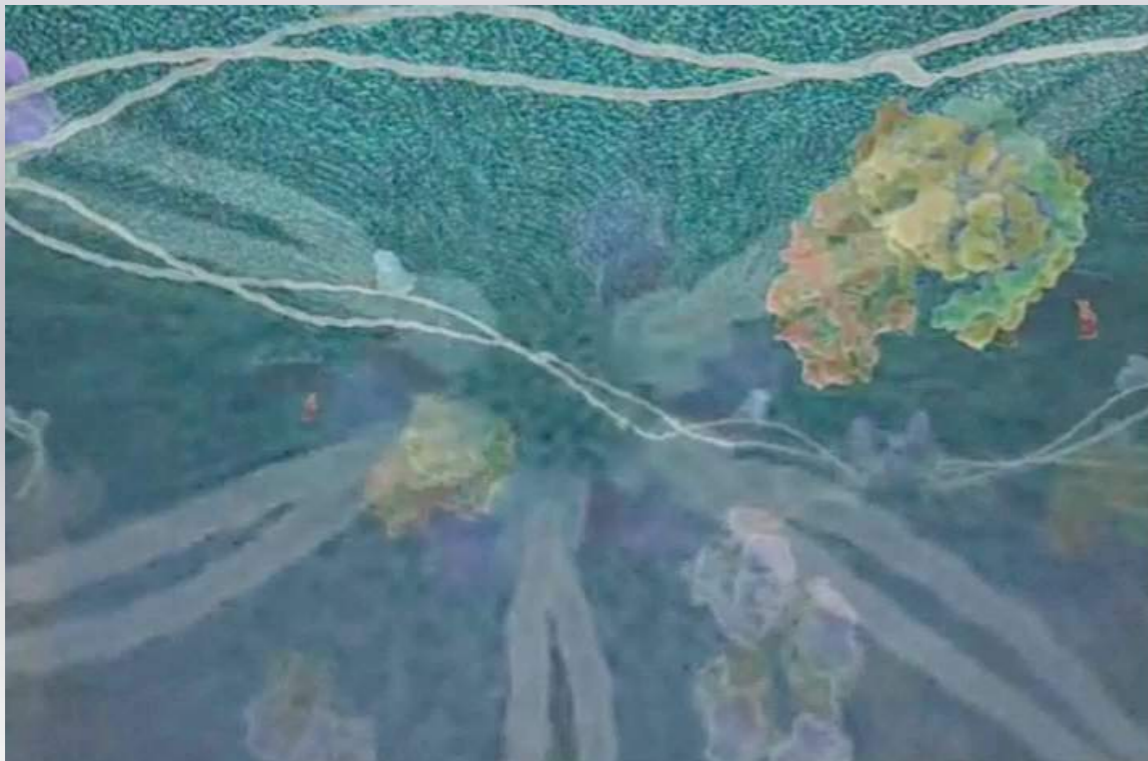
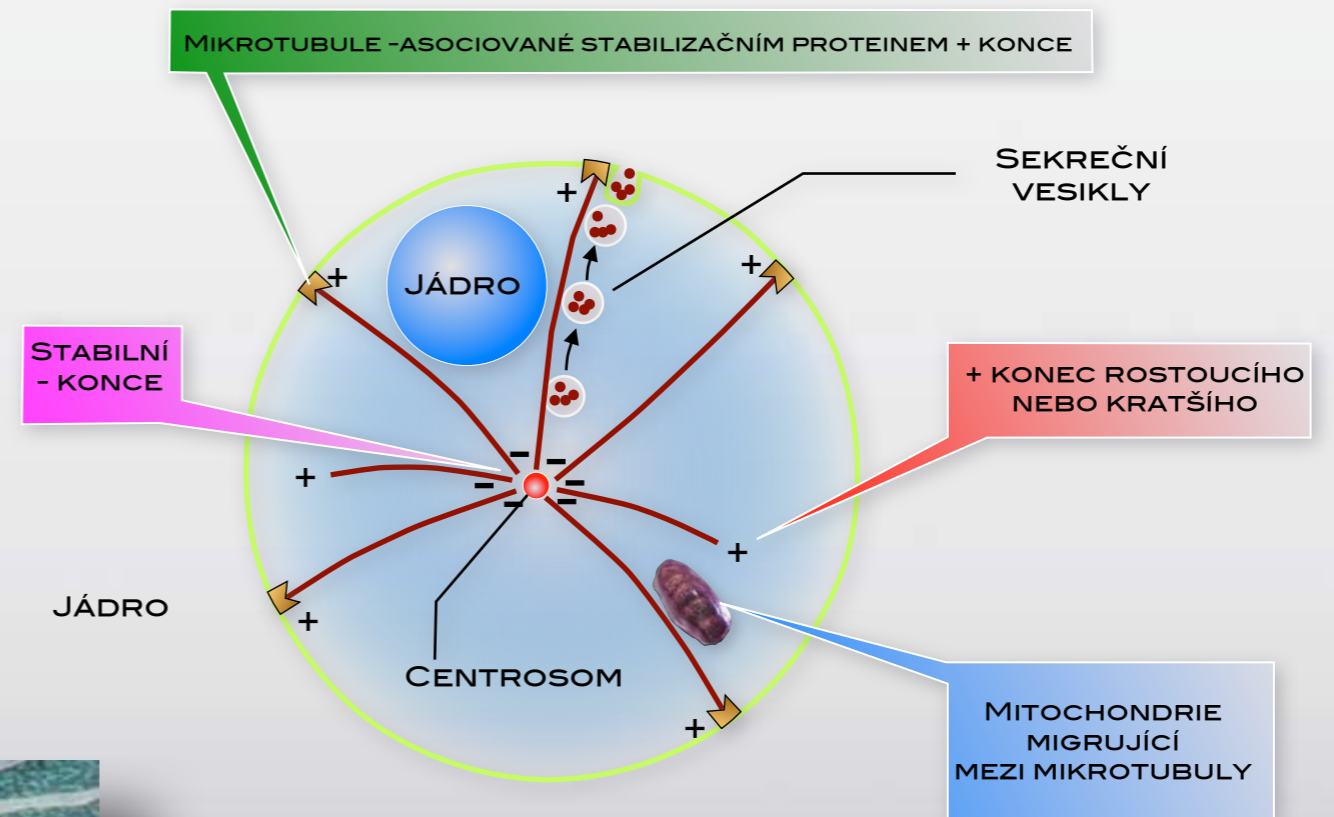


# JÁDRO

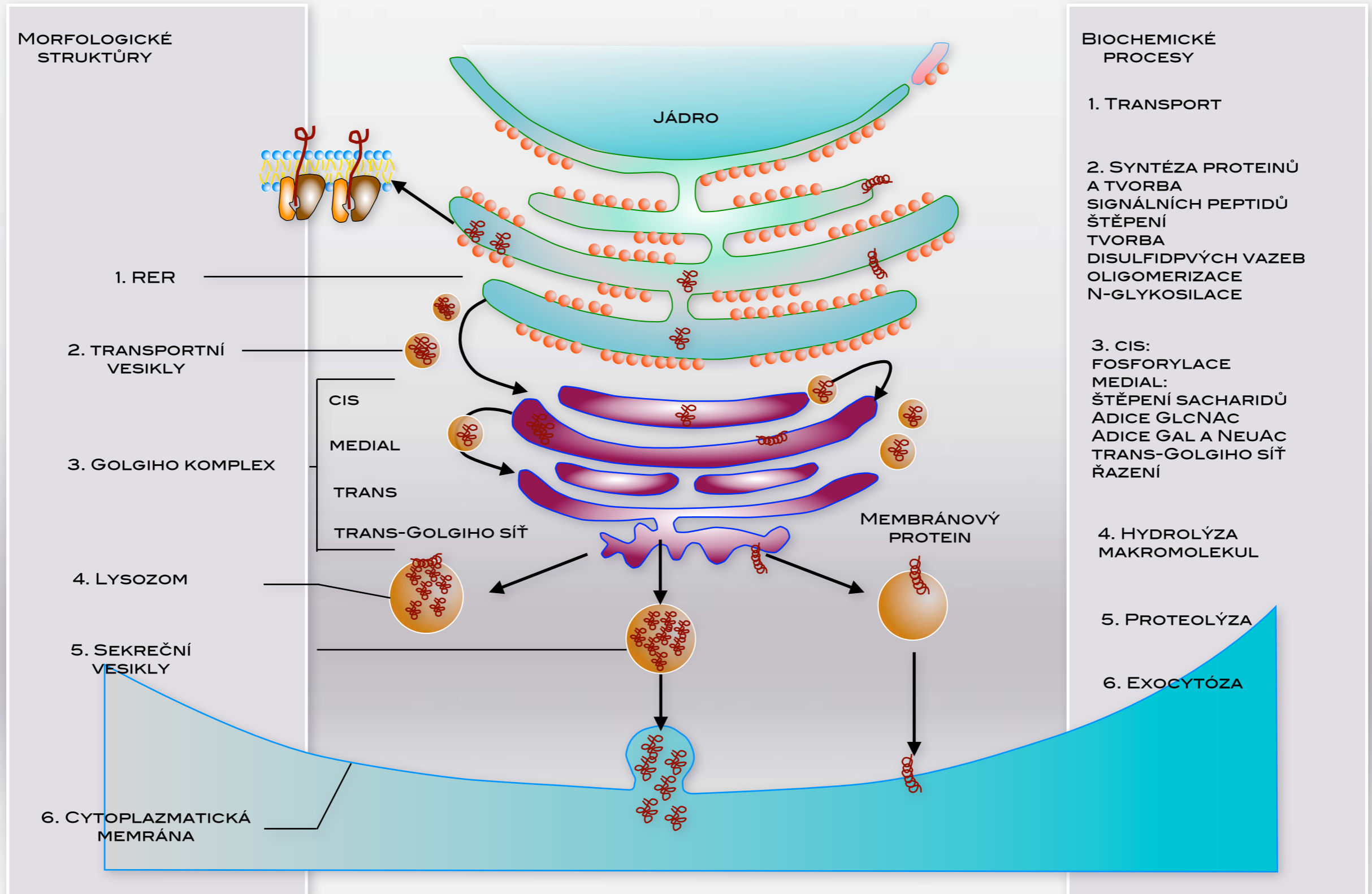
## INTERAKCE MEZI JÁDREM A CYTOPLAZMOU



# MIKROTUBULY, MIKROFILAMENTY

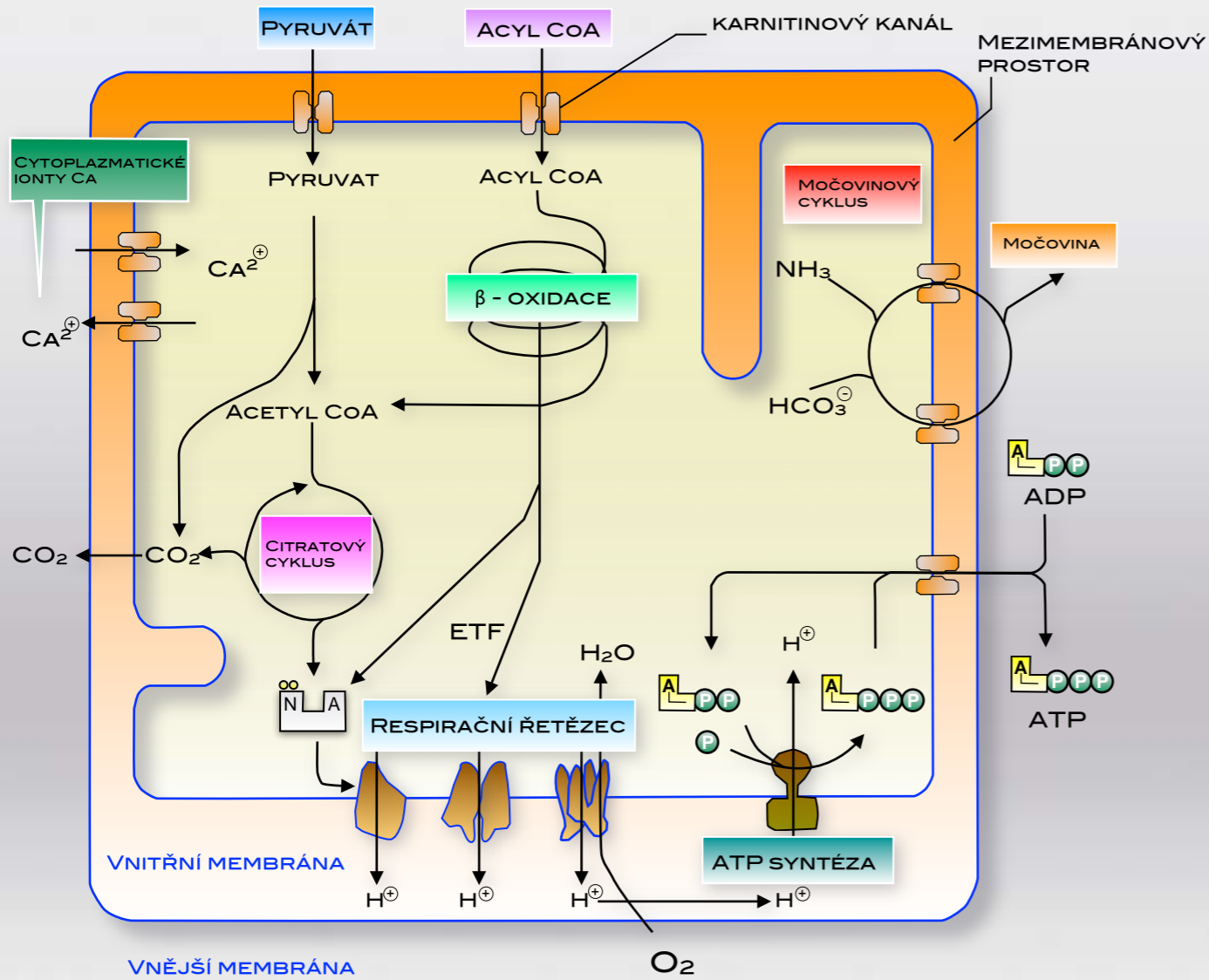


# ENDOPLAZMATIKÉ RETIKULUM A GOLGIHO APARÁT

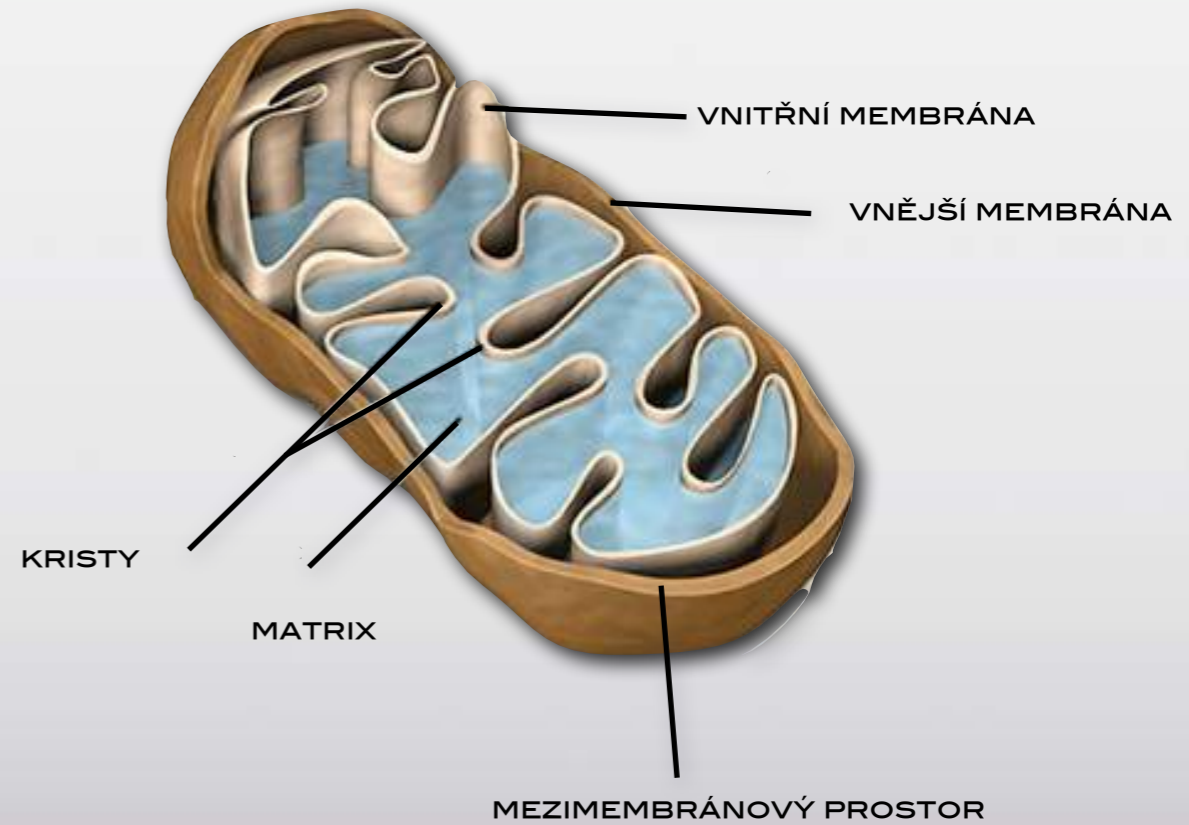


# MITOCHONDRIE

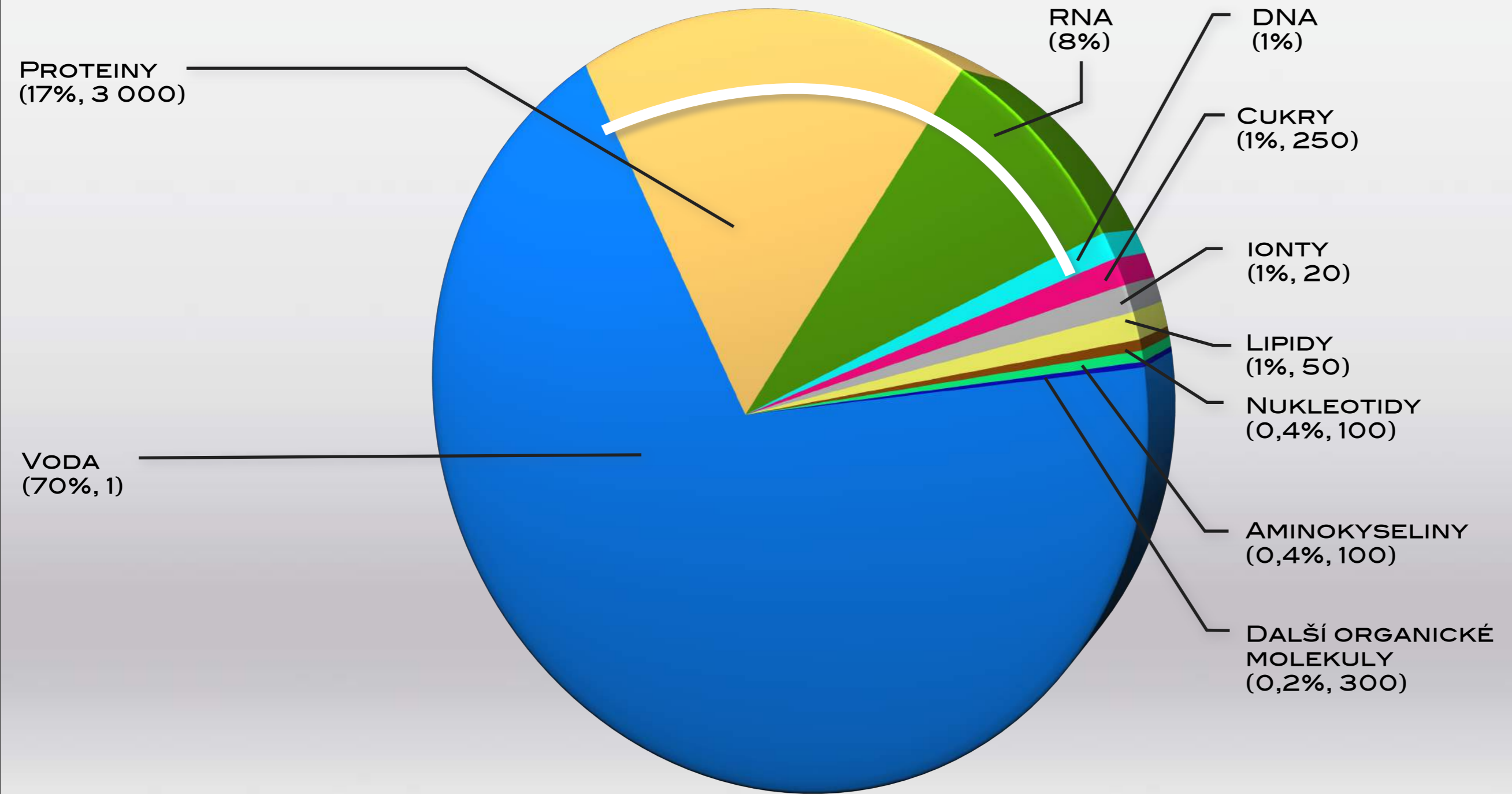
## METABOLICKÉ FUNKCE



2 μm

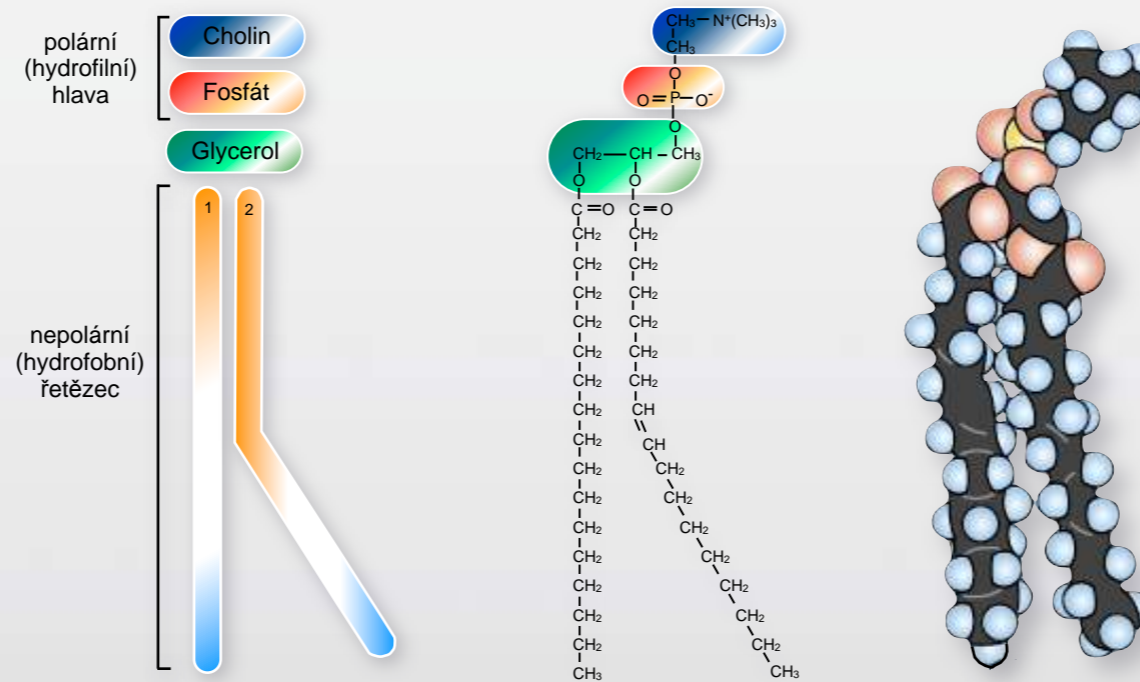


# SLOŽENÍ BAKTERIÁLNÍ BUŇKY

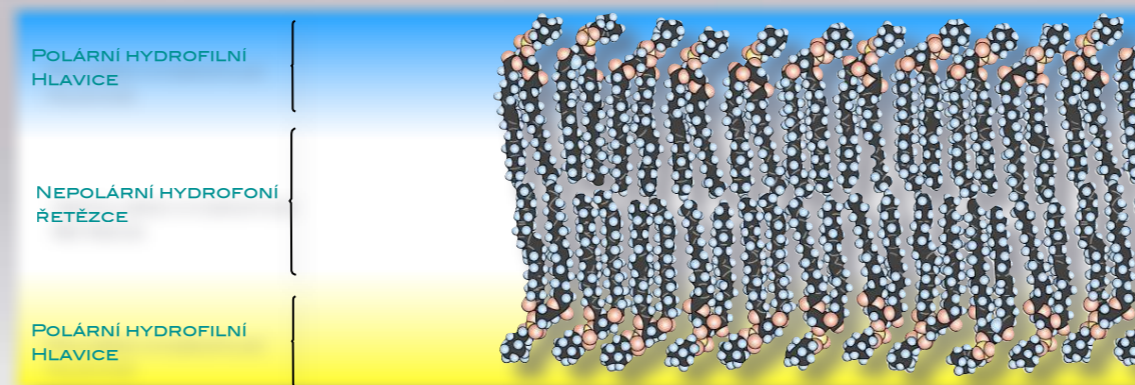




# STRUKTURA BIOMEMBRÁN



FOSFATIDYLCHOLIN - HYDROFILNÍ HLAVY - CHOLIN - FOSFÁT - GLYCEROL  
 HYDROFÓBNÍ ŘETĚZCE - MASTNÉ KYSELINY

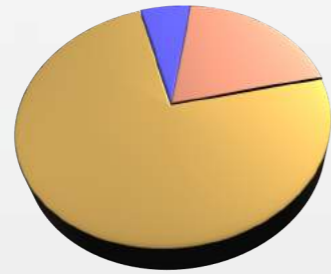


FOSFOLIPIDOVÁ DVOJVrstva - ZÁKLADNÍ STRUKTURA PLAZMATICKÝCH MEMBRÁN

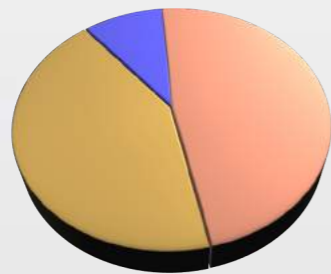
# CHEMICKÉ SLOŽENÍ MEMBRÁN

MEMBRÁNOVÉ KOMPONENTY

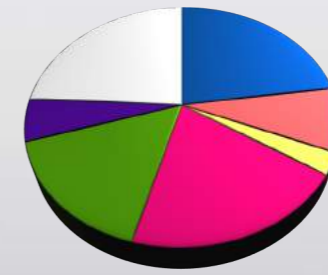
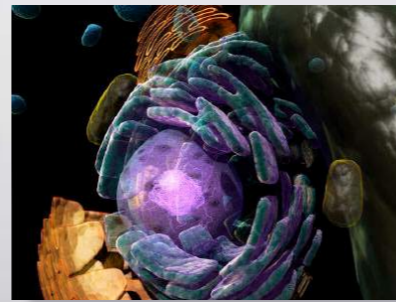
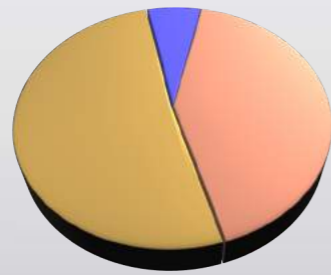
RELATIVNÍ ZASTOUPENÍ LIPIDŮ



NERVOVÁ BUŇKA: PLAZMATICKÁ MEMBRÁNA

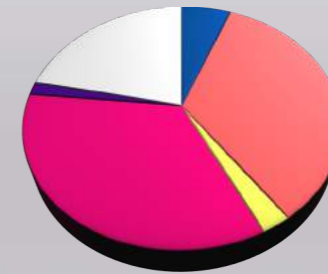
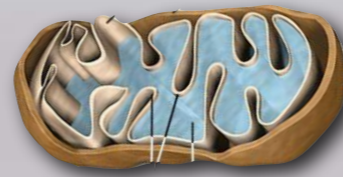
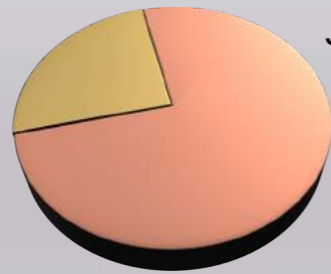


ERYTROCYT: PLAZMATICKÁ MEMBRÁNA



KARDIOLIPIN

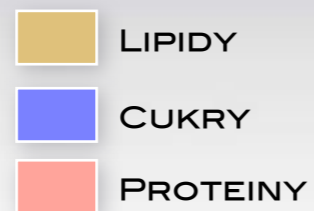
JATERNÍ BUŇKA: PLAZMATICKÁ MEMBRÁNA



VNITŘNÍ A VNĚJŠÍ MEMBRÁNA

VNITŘNÍ MEMBRÁNA

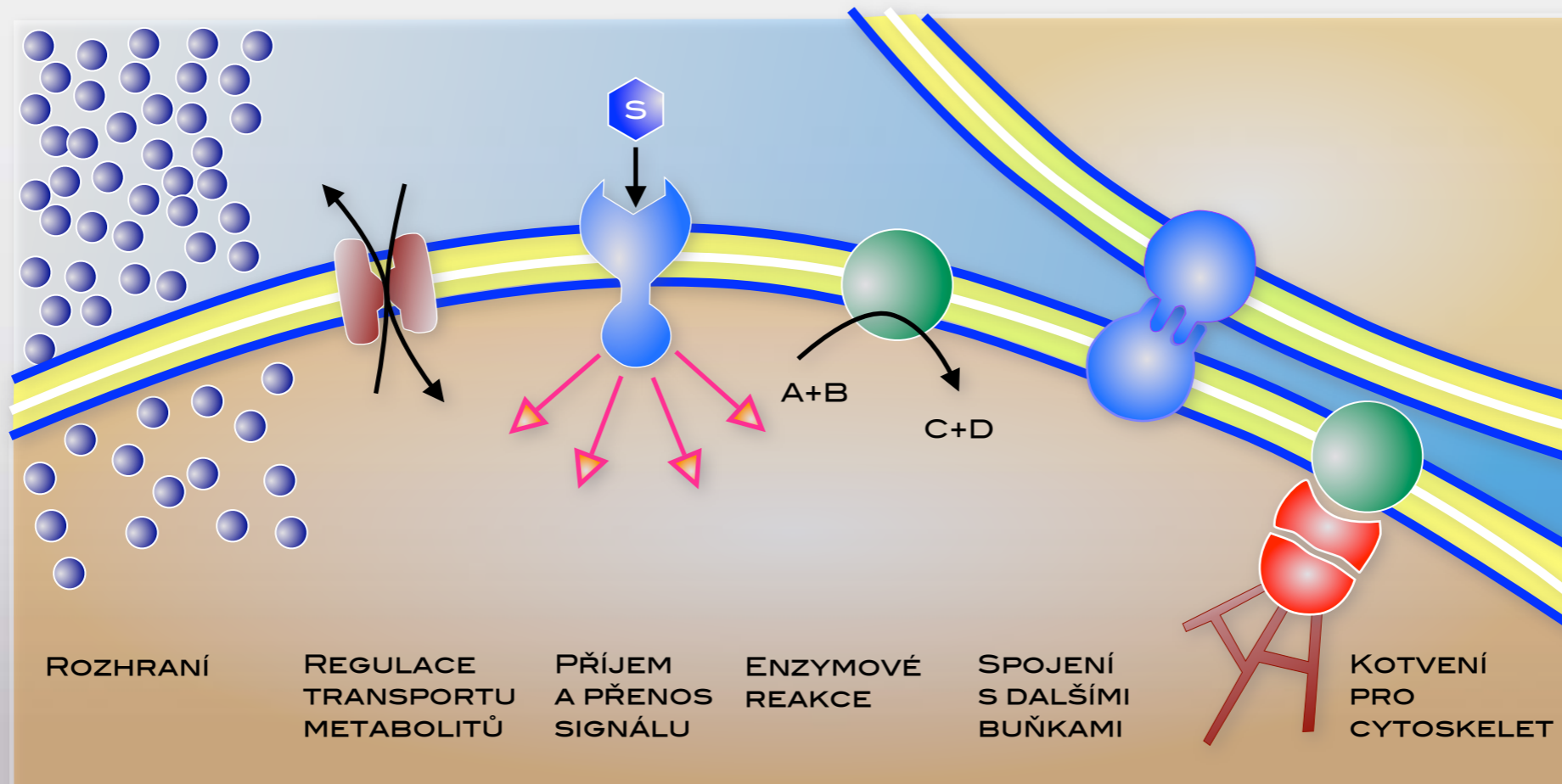
MITOCHONDRIE



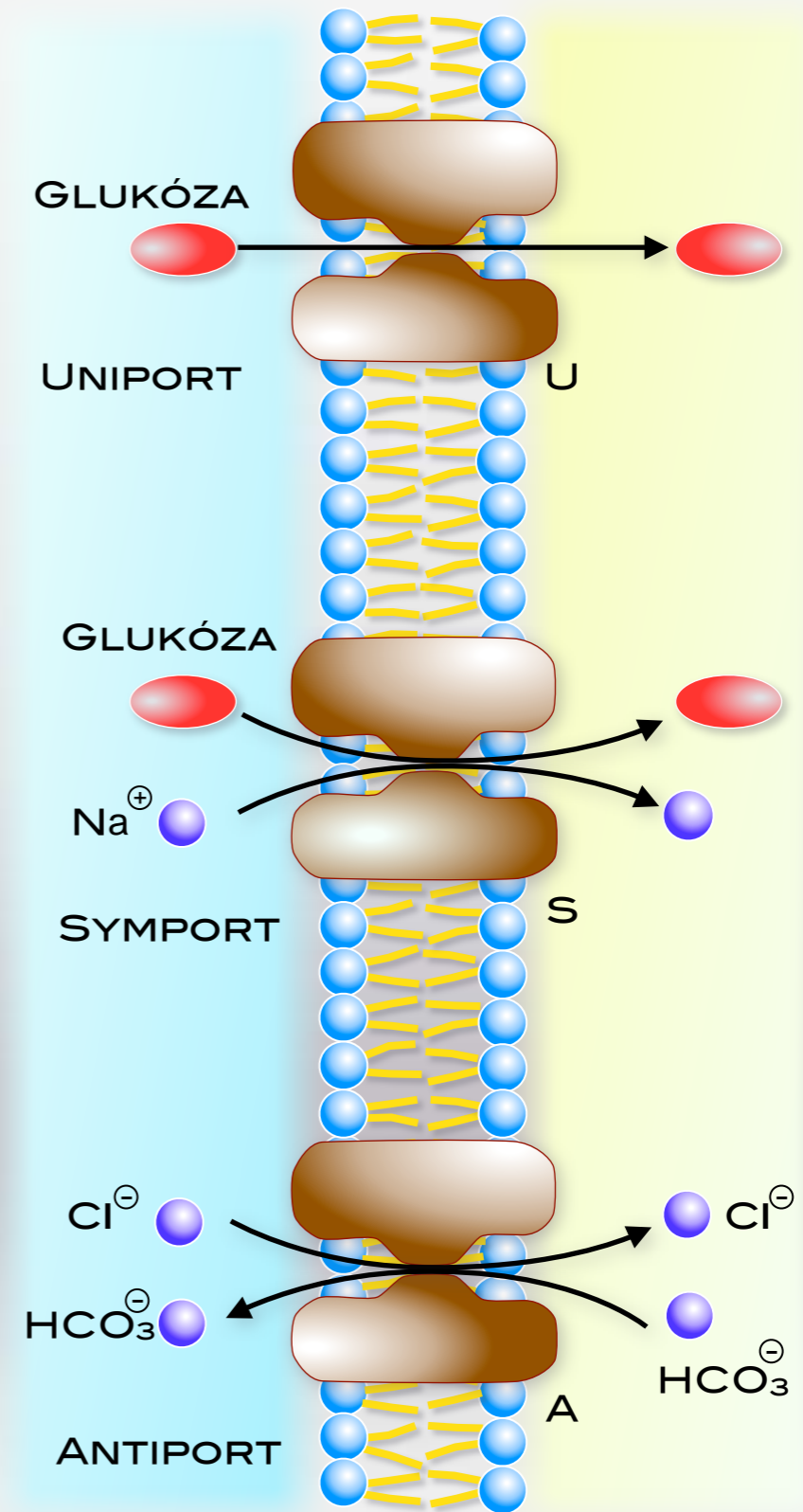
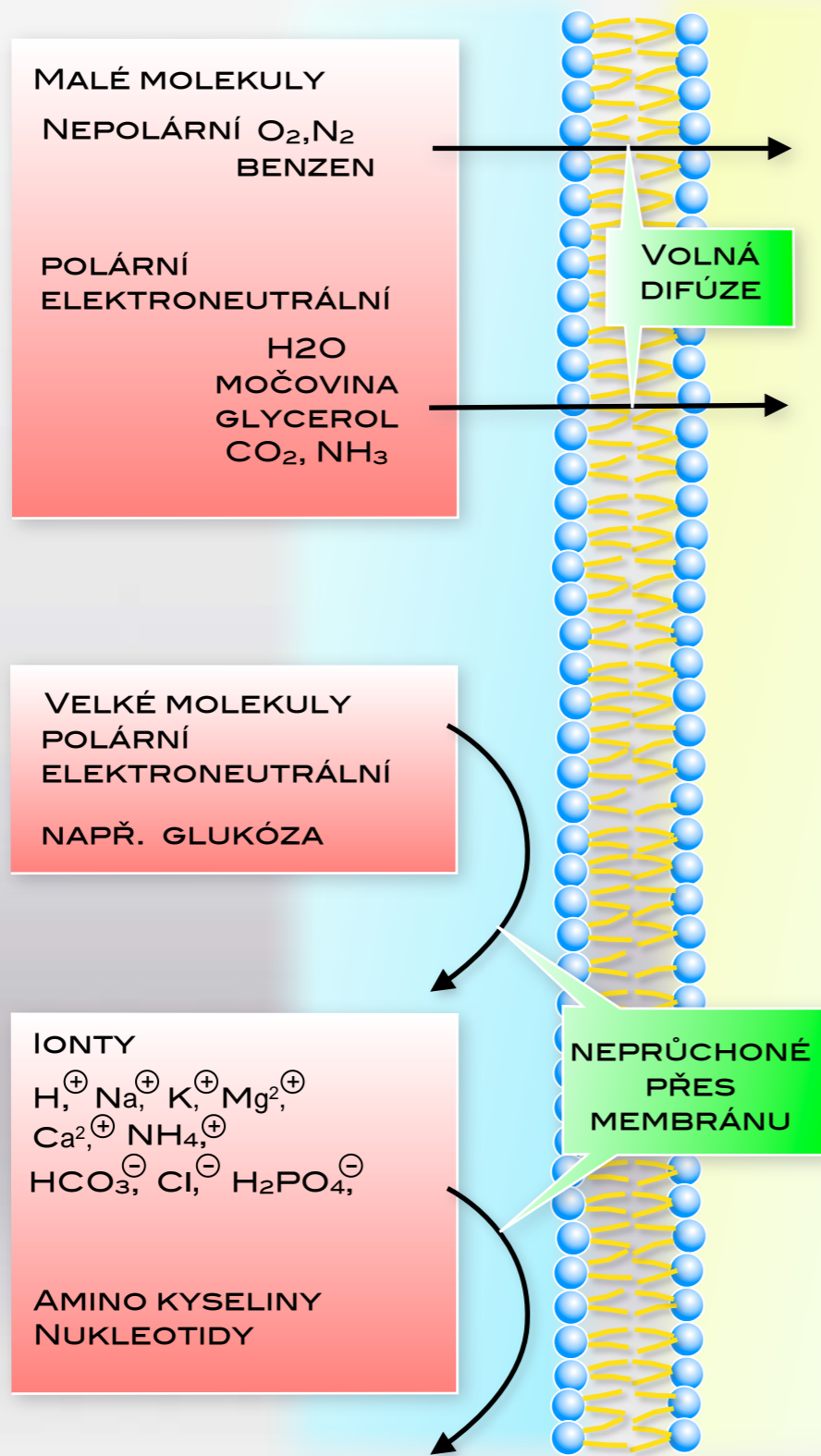
FOSFOLIPIDY



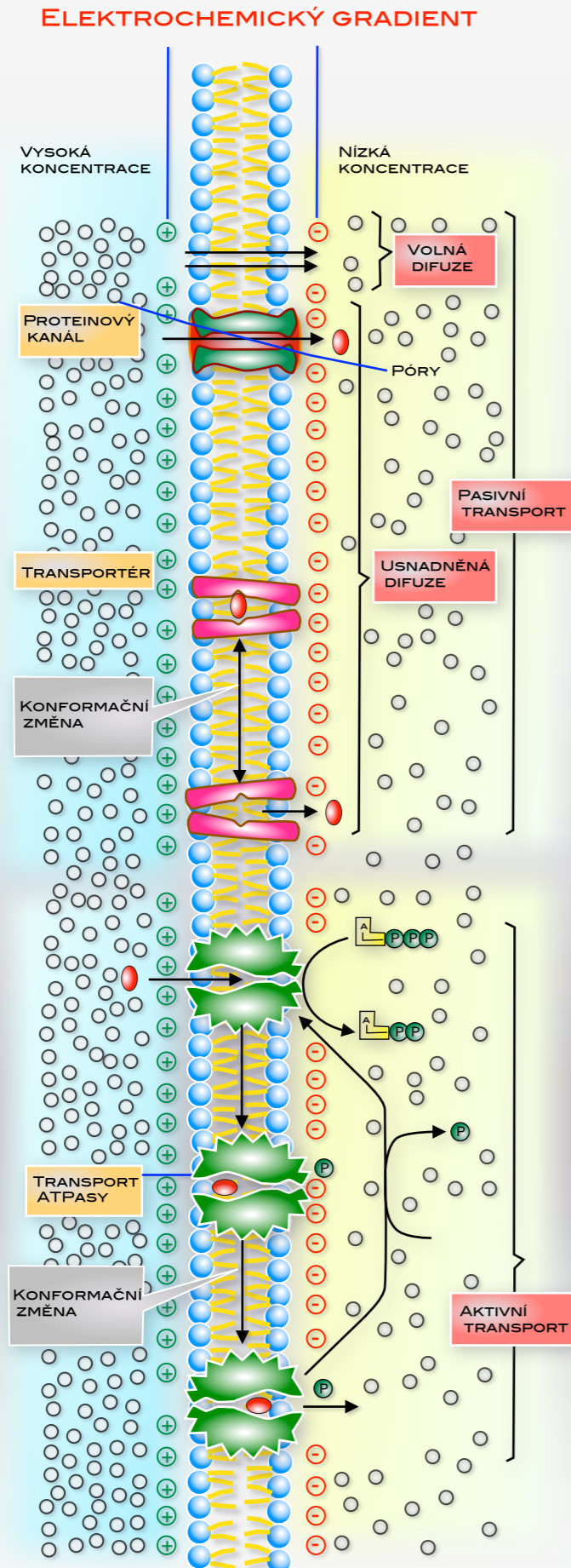
# FUNKCE MEMBRÁNY



# PERMEABILITA MEMBRÁNY



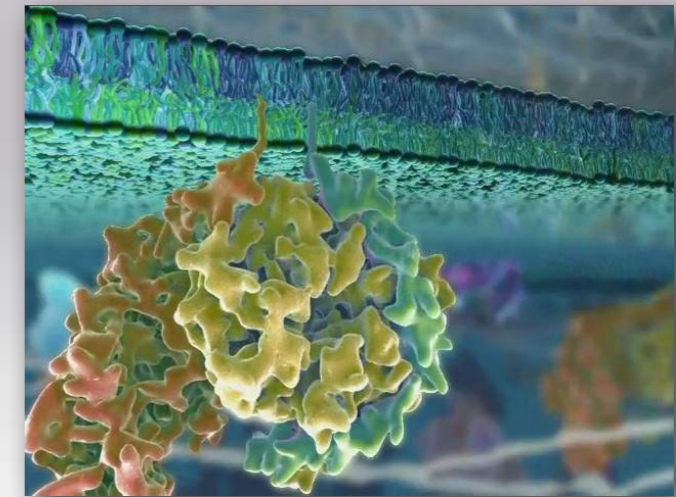
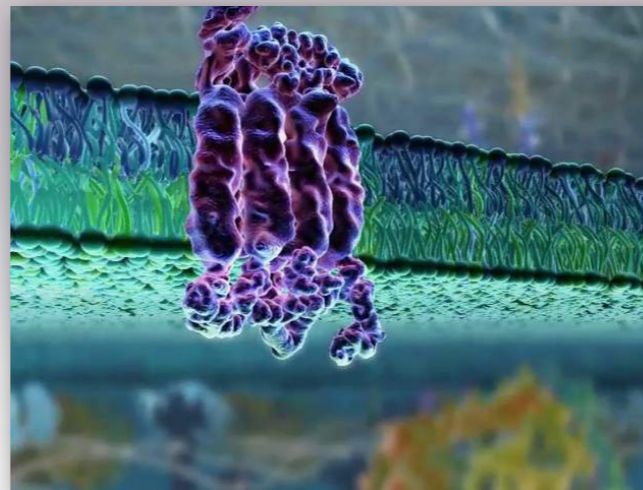
# PASIVNÍ A AKTIVNÍ TRANSPORT



**EXISTUJÍ DVA TYPY TRANSPORTNÍCH PROCESŮ: NESPECIFICKÁ PERMEACE A ZPROSTŘEDKOVANÝ TRANSPORT** Nespecifická permeace se dá popsat formalismem prosté difuze. Naproti tomu zprostředkovaný transport probíhá díky činnosti specifických transportních proteinů. Tyto proteiny mají různé názvy: permeázy, portery, translokázy, translokátory a transportéry - membránové přenašeče.

**1) PASIVNÍ ZPROSTŘEDKOVANÝ TRANSPORT - USNADNĚNÁ DIFUZE** při které specifické molekuly proudí z oblasti o vyšší koncentraci do oblasti o nižší koncentraci, aby vyrovnaly svůj koncentrační gradient

**2) AKTIVNÍ TRANSPORT** při kterém jsou specifické molekuly přenášeny z oblasti o nižší koncentraci do oblasti o vyšší koncentraci, tj. proti jejich koncentračnímu spádu.





*Tato publikace je spolufinancována z Evropského sociálního fondu a státního rozpočtu České republiky.  
Byla vydána za podpory projektu OP VK CZ.1.07/2.2.00/28.0302 Inovace studijních programů AF a ZF MENDELU směřující k vytvoření mezioborové integrace.*