

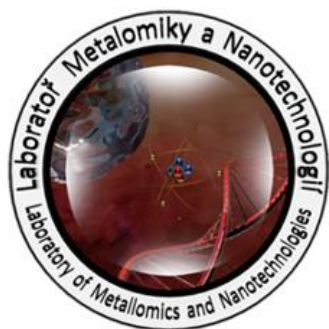
CZ.1.07/2.3.00/20.0148NANOLABSYS

Mezinárodní spolupráce v oblasti „*in vivo*“ zobrazovacích technik

http://web2.mendelu.cz/af_239_nanotech/nanolabsys/



Laboratoř Metallomiky a Nanotechnologií



Workshop:

Personální a odborné zastoupení pracovníků na projektu NANOLABSYS

Mgr. Olga Kryštofová, Ph.D., prof. Ing. René Kizek, Ph.D., doc. RNDr. Vojtěch Adam, Ph.D.

24. 6. 2014, 13:00 h



INVESTICE DO ROZVOJE VZDĚLÁVÁNÍ



INVESTICE DO ROZVOJE VZDĚLÁVÁNÍ