

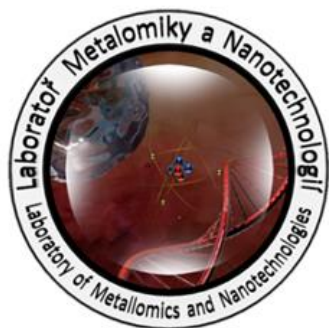
CZ.1.07/2.3.00/20.0148NANOLABSYS

Mezinárodní spolupráce v oblasti „*in vivo*“ zobrazovacích technik

http://web2.mendelu.cz/af_239_nanotech/nanolabsys/



Laboratoř Metalomiky a Nanotechnologií



Školení na klíč:

Pokročilé principy, postupy a aplikace MALDI-TOF technologie a její využití pro MALDI Imaging

Dr. Arnd Asperger, Dr. Michal Boháč

8. 10. 2014



INVESTICE DO ROZVOJE VZDĚLÁVÁNÍ



INVESTICE DO ROZVOJE VZDĚLÁVÁNÍ