

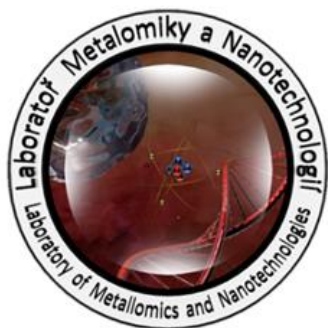
CZ.1.07/2.3.00/20.0148NANOLABSYS

Mezinárodní spolupráce v oblasti „*in vivo*“ zobrazovacích technik

http://web2.mendelu.cz/af_239_nanotech/nanolabsys/



Laboratoř Metalomiky a Nanotechnologií



Školení na klíč:

CMI Bruker Pre-clinical Molecular Imaging - praktické aplikace

Ing. Martin Meluzín

15. 7. 2014, 8:00 h



INVESTICE DO ROZVOJE VZDĚLÁVÁNÍ



INVESTICE DO ROZVOJE VZDĚLÁVÁNÍ