

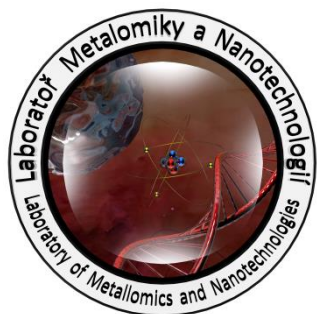
CZ.1.07/2.3.00/20.0148 NANOLABSYS

Mezinárodní spolupráce v oblasti „in vivo“ zobrazovacích technik

http://web2.mendelu.cz/af_239_nanotech/nanolabsys/



Laboratoř Metalomiky a Nanotechnologií



Vás zve na seminář::

Pozitronová emisní tomografie jako moderní zobrazovací nástroje

Ing. Martin Meluzín

14.11.2013, 8:00-17:30 h





evropský
sociální
fond v ČR



INVESTICE DO ROZVOJE VZDĚLÁVÁNÍ